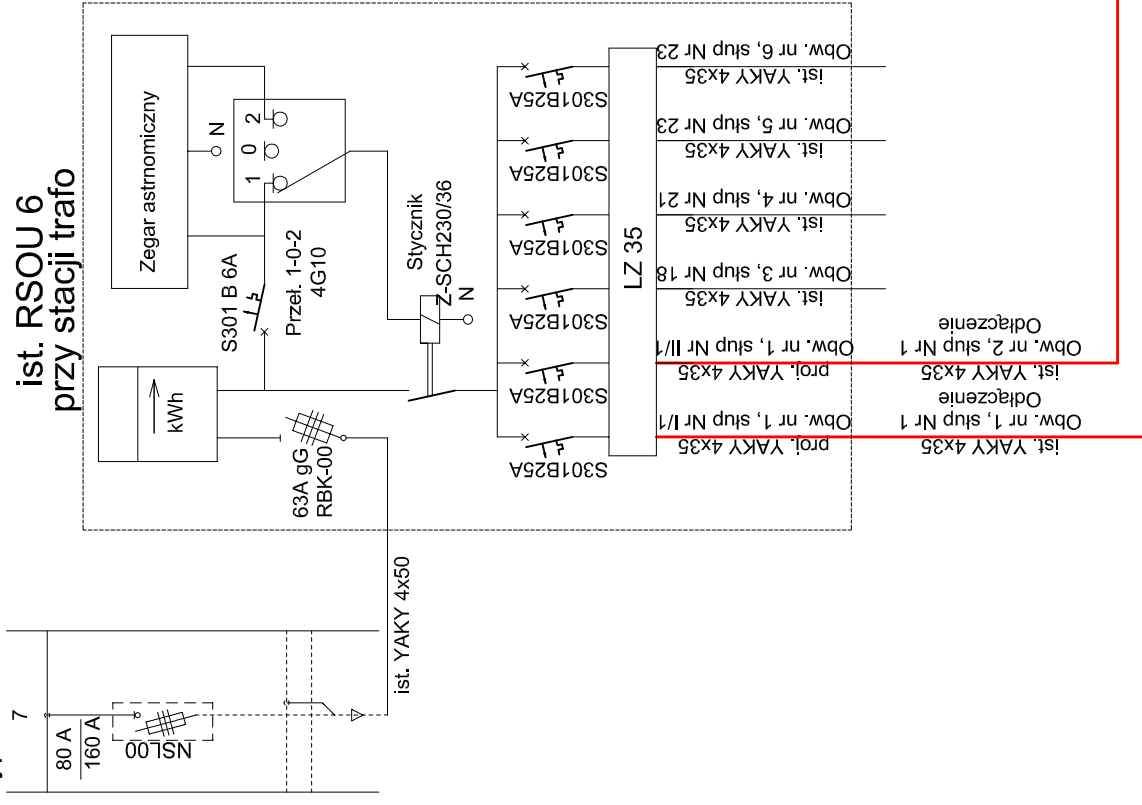
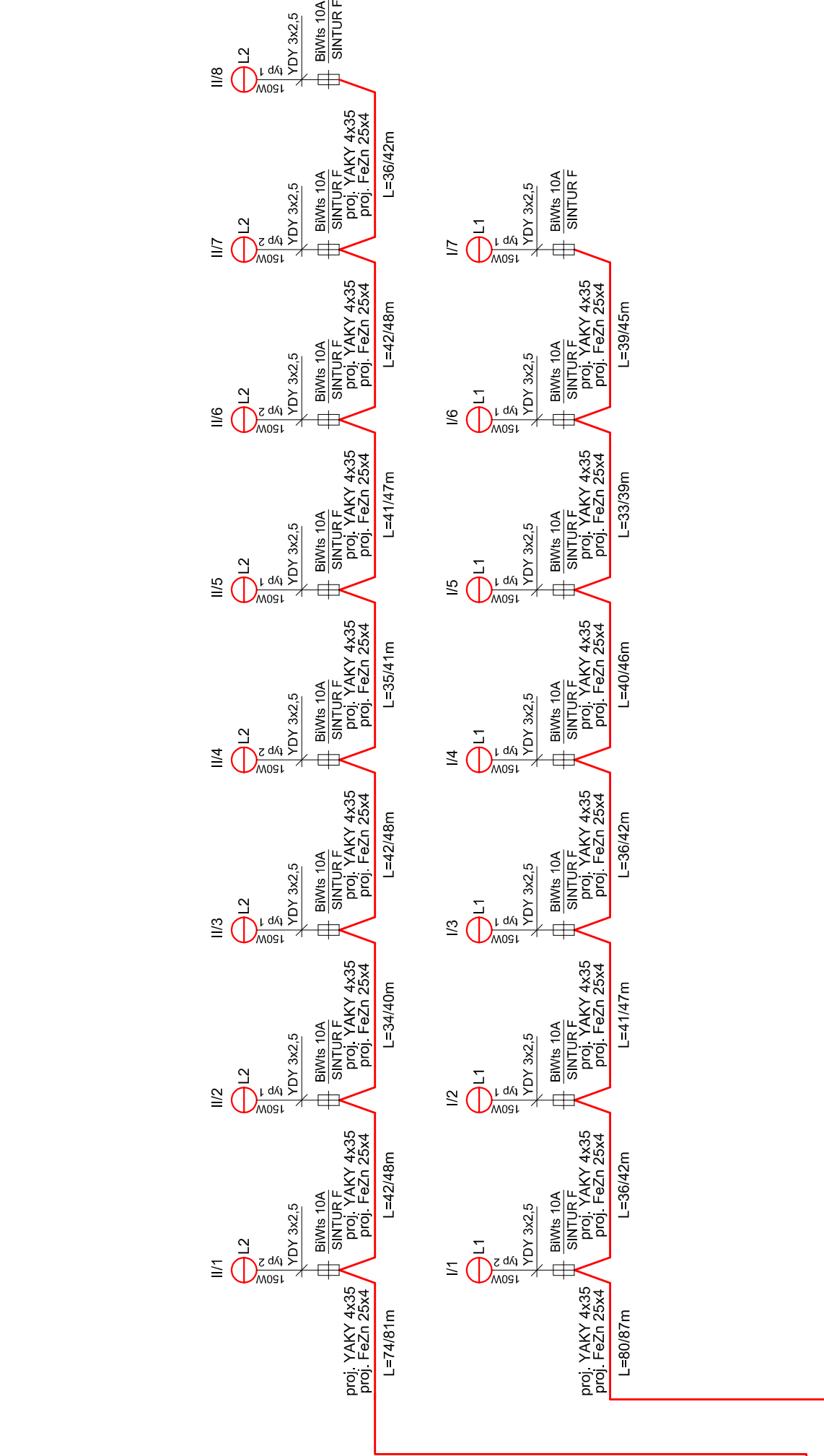


ist. stacja trafo
KAZIMIERZA WIELKA
"OGRODY" Nr 259
MRw-b2pp 20/630-4
ist. rozdzielnica nN
typu RN-W



SCHEMAT IDEOWY BUDOWY OŚWIETLENIA Z RSOU 6 NA ULICY KRAKOWSKIEJ



LEGENDA OŚWIETLENIA DROGOWEGO:

- proj. linia kablowa nN oświetleniowa, YAKY 4x35+FeZn25x4
 - proj. oprawa np. SL-100.150, NAV-T 150W
 - typ 1 - proj. słup oświetleniowy typ CS60-80/3 - 8,0 m z fundamentem FBw-150,
 - typ 2 - proj. słup oświetleniowy typ CS60-80/3 - 8,0 m z fundamentem FBw-150, wysięgnikiem jednoramiennym 1,5m typ W1F0A15/15
 - 1xA - proj. osłona rurowa AROT DV/Ko110 koloru niebieskiego
 - - ist.. szafa oświetleniowa RSOU 6,
- UKŁAD SIECI: TT
OCHRONA OD PORAŻEŃ: SAMOCZYNNNE WYŁĄCZENIA ZASILANIA

Inwestor: Gmina Kazimierza Wielka ul. T. Kościuszki 12 28-500 Kazimierza Wielka		Biurowo projektowe: SERPENTYNA Marek Esterna	
Nazwa: Przebudowa ul. Krakowskiej w Kazimierzy Wielkiej Budowa oświetlenia drogowego.		Adres: 30-710 Kraków ul. Krzywda 12A/B/S5	
Adres: Miejscowość: Kazimierza Wielka		Powiat: Kazimierski	
Adres: Województwo: Kazimierza Wielka		Powiat: świętokrzyskie	
Etap: PROJEKT ARCHITEKTONICZNO-BUDOWLANY BRANZA ELEKTRYCZNA - OŚWIETLENIE DROGOWE			
Projektant: mgr inż. Jacek BARAN		Upr. nr MAP/0081/POE/E05	
Sprawdzający: inż. Grzegorz DOMOWICZ		Upr. nr 52/2003	
Tytuł: Schemat ideowy budowy oświetlenia z RSOU 6 na ulicy Krakowskiej			
Projekt nr: 27	Data: Kraków, sierpień 2008 r.	Skala: 1:---	Nr rys.: E-05