

Investor: Gmina Kazimierza Wielka
 ul. T. Kosciuszki 12
 28-500 Kazimierza Wielka

Nazwa: Budowa drogi gminnej Kazimierza Wielka - Odonów

Adres: Miejscowość: Odonów
 Gmina: Kazimierza Wielka
 Powiat: kazimierski
 Województwo: świętokrzyskie

Etap:

PROJEKT ZAGOSPODAROWANIA TERENU

Projektant:	mgr inż. Marek Fatyna
Upr.:	MAP/0265/PODD/07
Specjalność:	Specjalność drogowa
Projektant:	mgr inż. Jacek BARAN
Upr.:	nr MAP/0081/POD/05
Specjalność:	Specjalność drogowa
Projektant:	inż. Grzegorz DOMOWICZ
Upr.:	nr 52/2003
Specjalność:	Specjalność instalacji i urządzeń elektrycznych i elektroenergetycznych
Projektant:	inż. Andrzej Kwiatkiewicz
Upr.:	0244/96/U
Specjalność:	Instalacje elektryczne i elektroenergetyczne
Projektant:	mgr inż. Andrzej Kwiatkiewicz
Upr.:	0438/97/U
Specjalność:	Instalacje elektryczne i elektroenergetyczne
Projektant:	mgr inż. Jacek Koźuch
Upr.:	nr BPP 31/83
Specjalność:	Instalacje elektryczne i elektroenergetyczne
Projektant:	mgr inż. Piotr Konior
Upr.:	1237/91
Specjalność:	Specjalność ogólna

Tytuł: Plan sytuacyjny - III

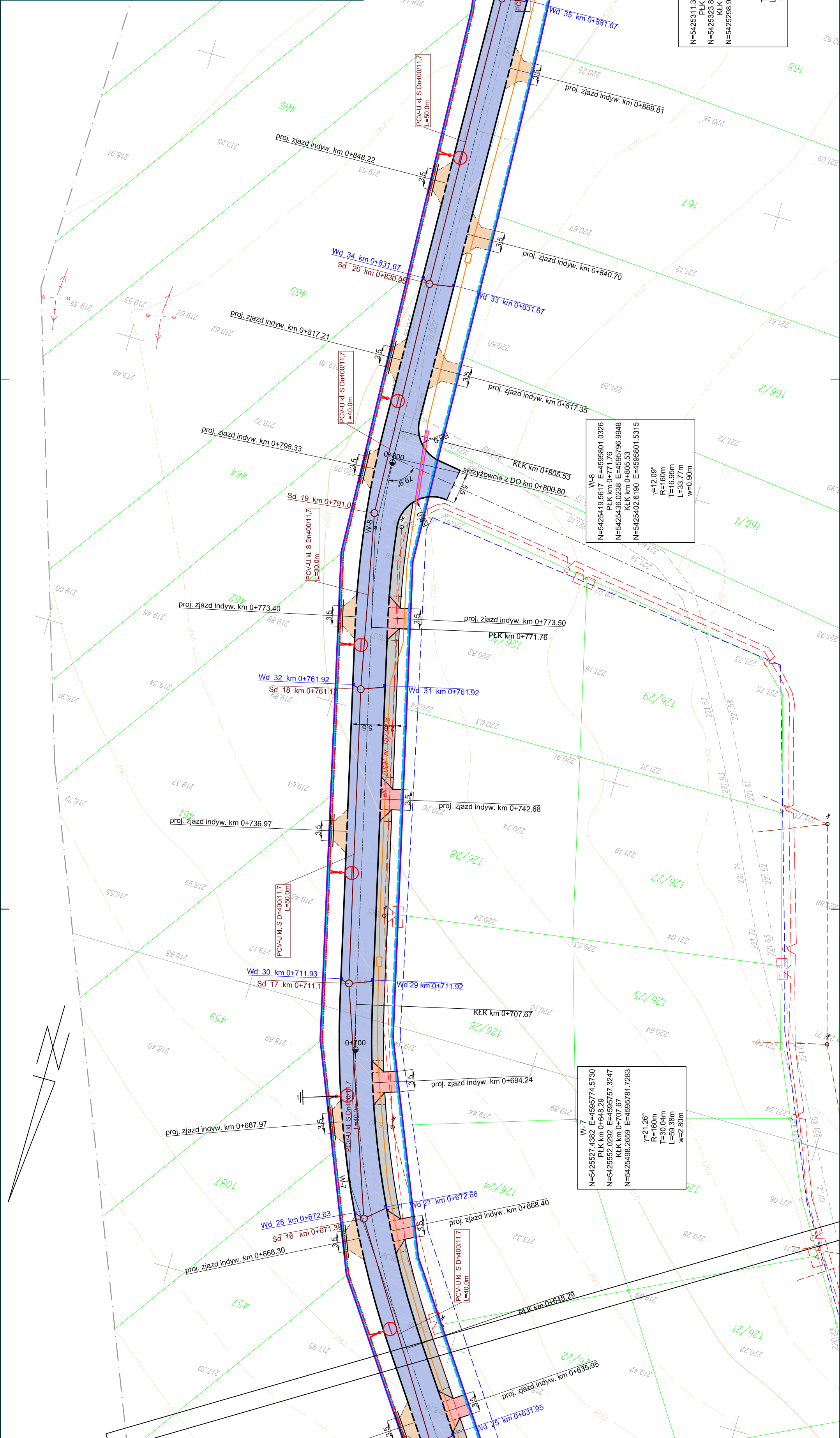
Projekt nr: 28

Data: Kraków, listopad 2008 r.

Skala: 1:500

Nr ps.: 2.3

- LEGENDA:**
- zakres wnioskowi o pozwolenie na budowę
 - zakres uciążliwości obiektu - hałas, drgania
 - BRANŻA DROGOWA:
 - proj. krawężnik bet.
 - proj. krawężnik bet. obniżony
 - proj. obrzeża bet.
 - proj. krawężnik "wielopłomy" na zjazdach
 - proj. zalamania chodnika
 - proj. krawędź jezdnia
 - proj. krawędź pobocza
 - proj. dno rowu
 - proj. krawędź zjazdu
 - proj. skarp
 - proj. nawierzchnia jezdnia z betonu asfaltowego
 - proj. nawierzchnia chodnika z kostki brukowej
 - proj. nawierzchnia ziarnista z kruszywa łamanego
 - proj. moczenie skarp rowów i zbiornika
 - proj. ogrodzenie zbiornika
 - BRANŻA KANALIZACYJNA:
 - proj. wpust deszczowy z przykanalikiem
 - proj. studnia i rurociąg kanalizacji deszczowej
 - proj. kanalizacja sanitarna wg osobnego opracowania
 - BRANŻA ELEKTRYCZNA:
 - proj. linia kablowa nN oświetleniowa
 - proj. oprawa na słupie oświetleniowym
 - proj. sieć elektryczna wg osobnego opracowania
 - proj. osłona rurowa AROT
 - BRANŻA WODOCIĄGOWA:
 - proj. przełożenie hydrantu
 - proj. wodociąg wg osobnego opracowania
 - BRANŻA TELETECHNICZNA:
 - proj. kanalizacja teletechniczna
 - proj. rura ochronna
 - proj. lawa bet. zbrojona i rura ochronna



W-7

N=5425527.4382	E=4595774.5730
PLK km 0+648.29	
N=5425552.0292	E=4595757.3247
KLK km 0+707.67	
N=5425498.2659	E=4595781.7283

f=21.26°
 R=100m
 T=30.04m
 L=99.99m
 w=2.80m

W-8

N=5425419.5617	E=4595801.0326
PLK km 0+771.76	
N=5425436.0238	E=4595796.9948
KLK km 0+805.53	
N=5425402.6190	E=4595801.5315

f=12.08°
 R=100m
 T=16.99m
 L=93.77m
 w=0.90m

W-9

N=5425311.3413	E=4595804.2195
PLK km 0+884.32	
N=5425323.8642	E=4595803.8508
KLK km 0+909.35	
N=5425298.9622	E=4595806.1482

f=7.17°
 R=200m
 T=12.63m
 L=25.02m
 w=0.39m

W-10

N=5425252.7604	E=4595813.3466
PLK km 0+941.01	
N=5425267.6736	E=4595811.0231
KLK km 0+971.14	
N=5425237.6674	E=4595819.4057

f=8.63°
 R=200m
 T=15.09m
 L=30.13m
 w=0.57m