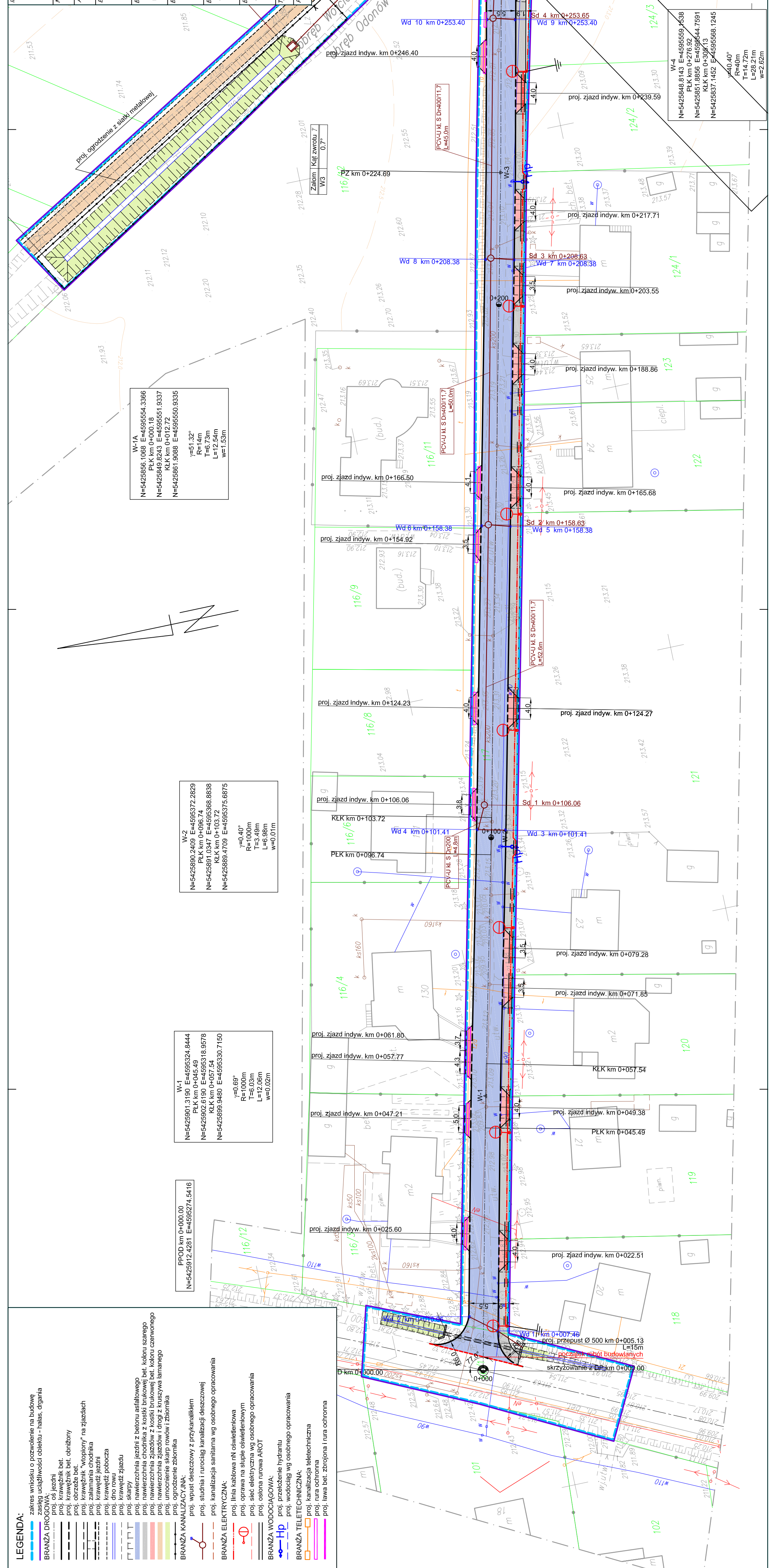


PROJEKT ZAGOSPODAROWANIA TERENU

Projektant: mgr inż. Marek Fatyna	Upr.: MAP/0256/POOD/07	Podpis:
Sprawdzający: mgr inż. Grzegorz Plecha	Upr.: SIK/1096/POOD/05	Podpis:
Projektant: mgr inż. Jacek BARAN	Upr.: nr MAP/1081/POOE/05	Podpis:
Sprawdzający: inż. Grzegorz DOMOWICZ	Upr. nr: 52/20/03	Podpis:
Projektant: inż. Andrzej Kwiecień	Upr. nr: 0244/96/U	Podpis:
Sprawdzający: mgr inż. Andrzej Kwatek	Upr. nr: 0438/97/U	Podpis:
Projektant: mgr inż. Jacek Koźuch	Upr. nr: BPP 31/83	Podpis:
Sprawdzający: mgr inż. Piotr Kontlor	Upr. nr: 1237/91	Podpis:

Plan sytuacyjny - I
 Data: Kraków, listopad 2008 r.
 Skala: 1:500
 Nr ps.: 2.1



LEGENDA:

- zakres wzniosku o pozwolenie na budowę
- zakres uciążliwości obiektu - halas, drgania
- BRANŻA DROGOWA:**
 - proj. osi jezdni
 - proj. nawierzchnia bet.
 - proj. obrzeża bet.
 - proj. krawężnik "wspolny" na zjazdach
 - proj. zamiana chodnika
 - proj. krawężń jezdni
 - proj. dno rowu
 - proj. krawężń zjazdu
 - proj. skarp
 - proj. nawierzchnia jezdni z betonu asfaltowego
 - proj. nawierzchnia chodnika z kostki brukowej bet.
 - proj. nawierzchnia chodnika z kostki brukowej bet. kolon. czerwonego
 - proj. nawierzchnia zjazdów i drogi z kruszywa tamanego
 - proj. umocnienie skarp rowów i zbiornika
 - proj. ogrodzenie zbiornika
- BRANŻA KANALIZACYJNA:**
 - proj. wpust deszczowy z przykanalikiem
 - proj. studnia i rurociąg kanalizacji deszczowej
 - proj. kanalizacja sanitarna wg osobnego opracowania
- BRANŻA ELEKTRYCZNA:**
 - proj. linia kablowa nN oświetleniowa
 - proj. oprawa na słupie oświetleniowym
 - proj. sieć elektryczna wg osobnego opracowania
 - proj. osłona rurowa AROT
- BRANŻA WODOCIĄGOWA:**
 - proj. przyłączenie hydrantu
 - proj. wodociąg wg osobnego opracowania
- BRANŻA TELETECHNICZNA:**
 - proj. kanalizacja teletechniczna
 - proj. rura ochronna
 - proj. lawa bet. zbrojona i rura ochronna

W-1A

N=5425866.1068 E=4595554.3366
 PKL km 0+000.18
 N=5425849.8243 E=4595551.9337
 KŁK km 0+012.72
 N=5425861.9088 E=4595550.9335
 γ=51.32°
 R=14m
 T=6.73m
 L=12.54m
 w=1.53m

W-2

N=5425890.2409 E=4595372.2829
 PKL km 0+096.74
 N=5425891.0347 E=4595388.8838
 KŁK km 0+103.72
 N=5425889.9480 E=4595375.6875
 γ=0.40°
 R=1000m
 T=3.49m
 L=6.98m
 w=0.01m

W-1

N=5425901.3190 E=4595324.8444
 PKL km 0+045.49
 N=5425902.6190 E=4595316.9578
 KŁK km 0+091.91
 N=5425905.9480 E=4595330.7150
 γ=0.69°
 R=1000m
 T=6.03m
 L=12.06m
 w=0.02m

PPOD km 0+000.00

N=5425912.4281 E=4595274.3416

W-4

N=5425848.8143 E=4595559.4538
 PKL km 0+276.92
 N=5425851.8856 E=4595544.7591
 KŁK km 0+302.13
 N=5425837.1452 E=4595588.1245
 γ=40.40°
 R=40m
 T=14.72m
 L=28.21m
 w=2.62m

Zalium

W3
 Kat. zwrotu 7
 W3
 0.7°