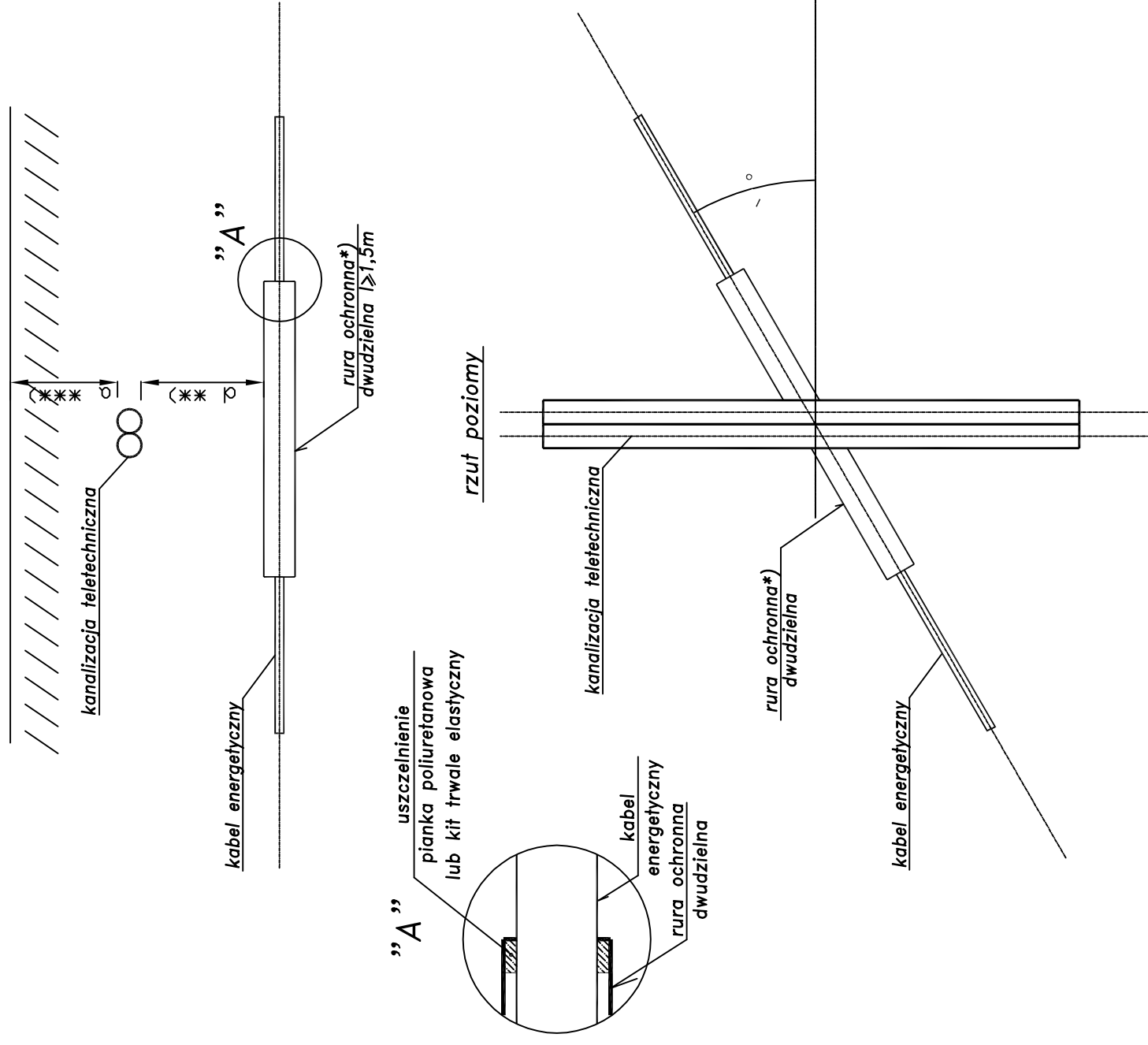
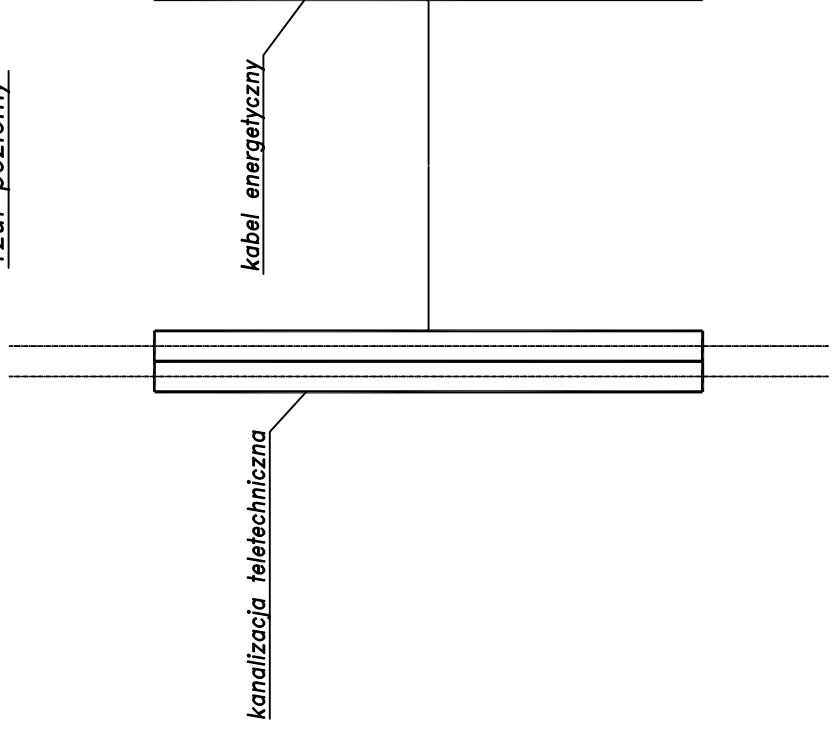


**SKRZYŻOWANIE**  
rzut pionowy



- \*) np. rura ochronna firmy "Araf" :  
 - RHDPE-D110 na skrzyżowaniu z kablem eNN  
 - RHDPE-D160 na skrzyżowaniu z kablem eWN
- \*\*)  $d \geq 0,5m$  - dla kabla bez rury ochronnej  
 $d \geq 0,8m$  - dla kabla zasilającego trąckie  
 $d$  - dowolna, przy zastosowaniu rury ochronnej na kablu
- \*\*\*) głębokość "a" określona jest w ZN-96/TP S.A.-012 (rozdz. 3.5.)  
 W przypadku, braku możliwości zachowania wymaganej minimalnej głębokości przykrycia (0,5m), można kanalizację ułożyć pod kablem.


**ZBLIŻENIE**  
rzut poziomy



1.  $D \geq 0,5m$  - dla kabla bez rury ochronnej
2.  $D \geq 0,8m$  - dla kabla zasilającego trąckie
3.  $D$  - dowolna, przy zastosowaniu rury ochronnej na kablu energetycznym (analogicznie, jak przy skrzyżowaniu) na całej długości zblizenia.

**UWAGA:**

1. Końce rur ochronnych należy uszczelnic obustronnie pianką poliuretanową -ZN-96/TPS.A.-021.
2. Miejsce skrzyżowania zdmiarować do stałych obiektów terenowych lub słupka oznaczeniowego.
3. Dla linii 3-kablowej o napięciu znamionowym  $\geq 110kV$ , należy uwzględnić analizę szkodliwego oddziaływania obiektów elektrycznych na urządzenia telekomunikacyjne.

Inwestor: Gmina Kazimierza Wielka ul. T. Kościuszki 12 28-500 Kazimierza Wielka		Biuro projektowe:  SERPENTYNA Marek Eryna	
Nazwa: Budowa drogi gminnej Kazimierza Wielka - Odonów Budowa kanalizacji teletechnicznej		30-710 Kraków ul. Krzywda 12A/B/S5	
Adres: Odonów		Powiat: Kazimierski	
Etap: PROJEKT ARCHITEKTONICZNO-BUDOWLANY BRANŻA TELETECHNICZNA		Województwo: świętokrzyskie	
Projektant: inż. Andrzej Kwiecień		Instalacje telekomunikacji przewodowej wraz z Infrastruktura łowarzyszącą	
Sprawdzający: mgr inż. Andrzej Kwater		Instalacje telekomunikacji przewodowej wraz z Infrastruktura łowarzyszącą	
Tytuł: Skrzyżowanie i zblizenie kanalizacji teletechnicznej do kabla energetycznego. Rysunek poglądowy		Podpis:	
Projekt nr: 28		Data: Kraków, wrzesień 2008 r.	
Skala: -		Nr rys.: 3.2	