

**Investor:**  
 Gmina Kazimierza Wielka  
 ul. T. Kościuszki 12  
 28-500 Kazimierza Wielka

**Adres:**  
 Budowa drogi gminnej Kazimierza Wielka - Odonów  
 Budowa kanalizacji teletechnicznej

**Gmina:**  
 Kazimierza Wielka

**Powiat:**  
 kazimierski

**Województwo:**  
 świętokrzyskie

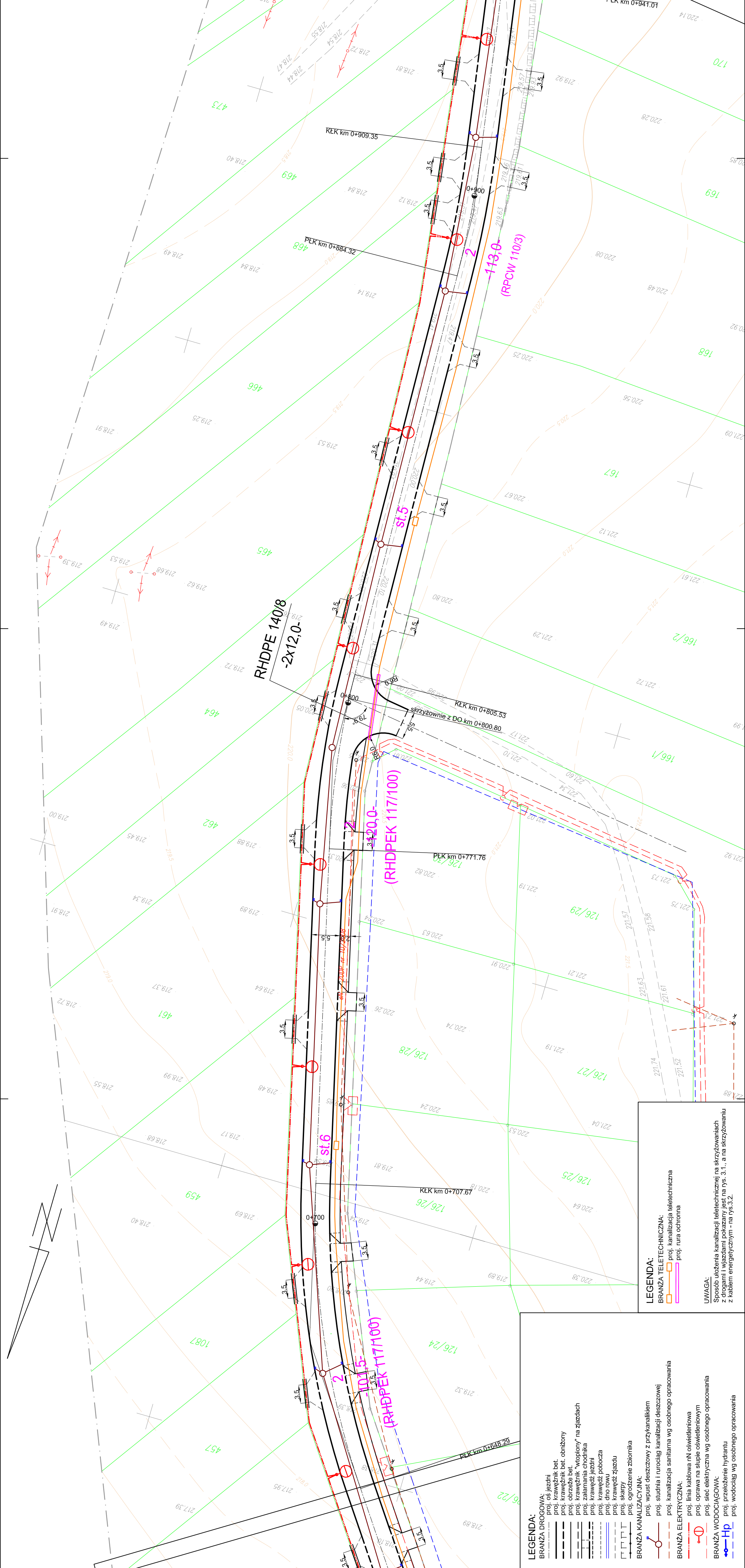
**Etap:**  
 PROJEKT ARCHYTEKTONICZNO-BUDOWLANY  
 BRANŻA TELETECHNICZNA

**Projektant:** inż. Andziej Kwiecień      0244986U      Instytut Inżynierstwa i Techniki Budowlanej  
 Instytut Inżynierstwa i Techniki Budowlanej

**Sprawdzący:** mgr inż. Andrzej Kwatek      0438897U      Instytut Inżynierstwa i Techniki Budowlanej  
 Instytut Inżynierstwa i Techniki Budowlanej

**Tytuł:** Plan sytuacyjny - II

**Projekt nr:** 28      **Data:** Kraków, wrzesień 2008 r.      **Skala:** 1:500      **nr rys.:** 2.2



**LEGENDA:**

**BRANŻA DROGOWA:**

- proj. os. jezdni
- proj. krawężnik bet.
- proj. nawierzchnia bet. obojętnej
- proj. obrzeża bet.
- proj. krawężnik "wtopiony" na zjazdach
- proj. zalamania chodnika
- proj. krawędź jezdni
- proj. krawędź pobocza
- proj. dno rowu
- proj. krawędź zjazdu
- proj. skarpa
- proj. ogrodzenie zbiornika

**BRANŻA KANALIZACYJNA:**

- proj. wpust deszczowy z przykanalikiem
- proj. studnia i rurociąg kanalizacji deszczowej
- proj. kanalizacja sanitarna wg osobnego opracowania

**BRANŻA ELEKTRYCZNA:**

- proj. linia kablowa nN oświetleniowa
- proj. oprawa na słupie oświetleniowym
- proj. sieć elektryczna wg osobnego opracowania

**BRANŻA WODOCIĄGOWA:**

- proj. przełożenie hydrantu
- proj. wodociąg wg osobnego opracowania

**LEGENDA:**

**BRANŻA TELETECHNICZNA:**

- proj. kanalizacja teletechniczna
- proj. tura ochronna

**UWAGA:**  
 Sposób ułożenia kanalizacji teletechnicznej na skrzyżowaniach z drogami i wiadukami pokazany jest na rys. 3.1., a na skrzyżowaniu z kablem energetycznym - na rys.3.2.