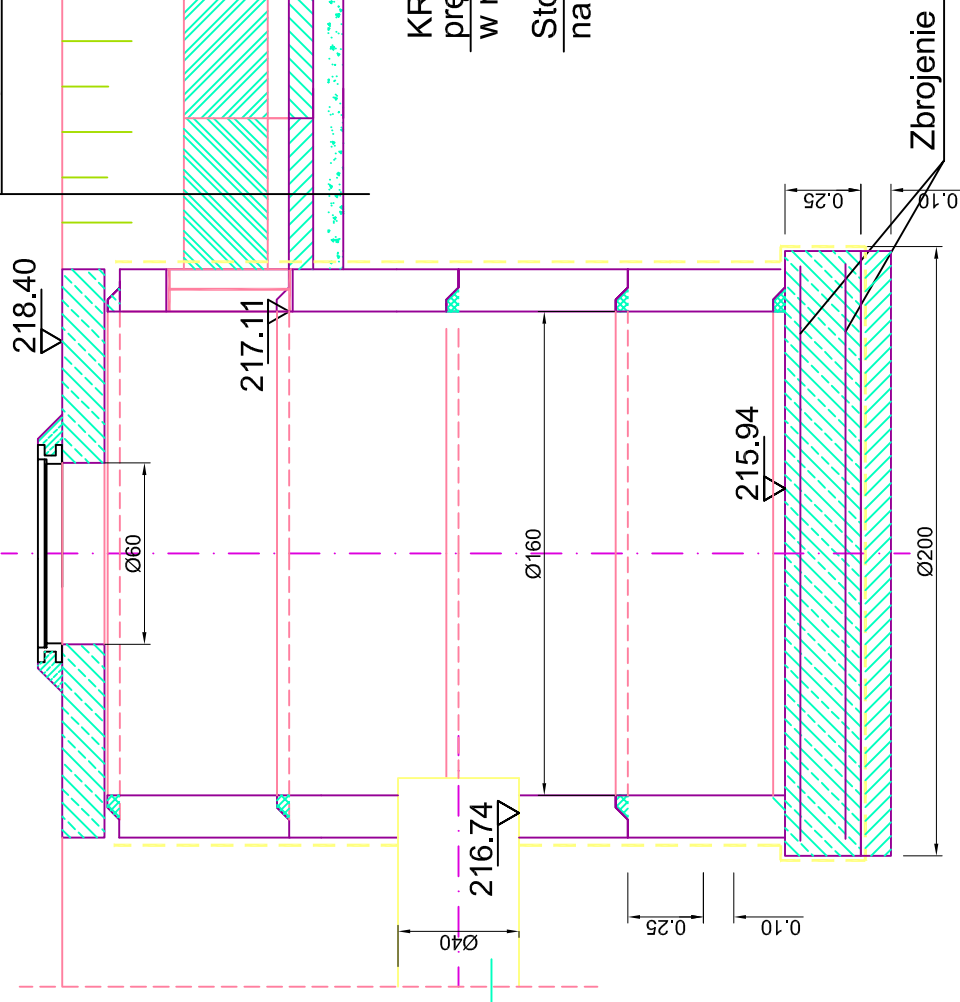


A-A

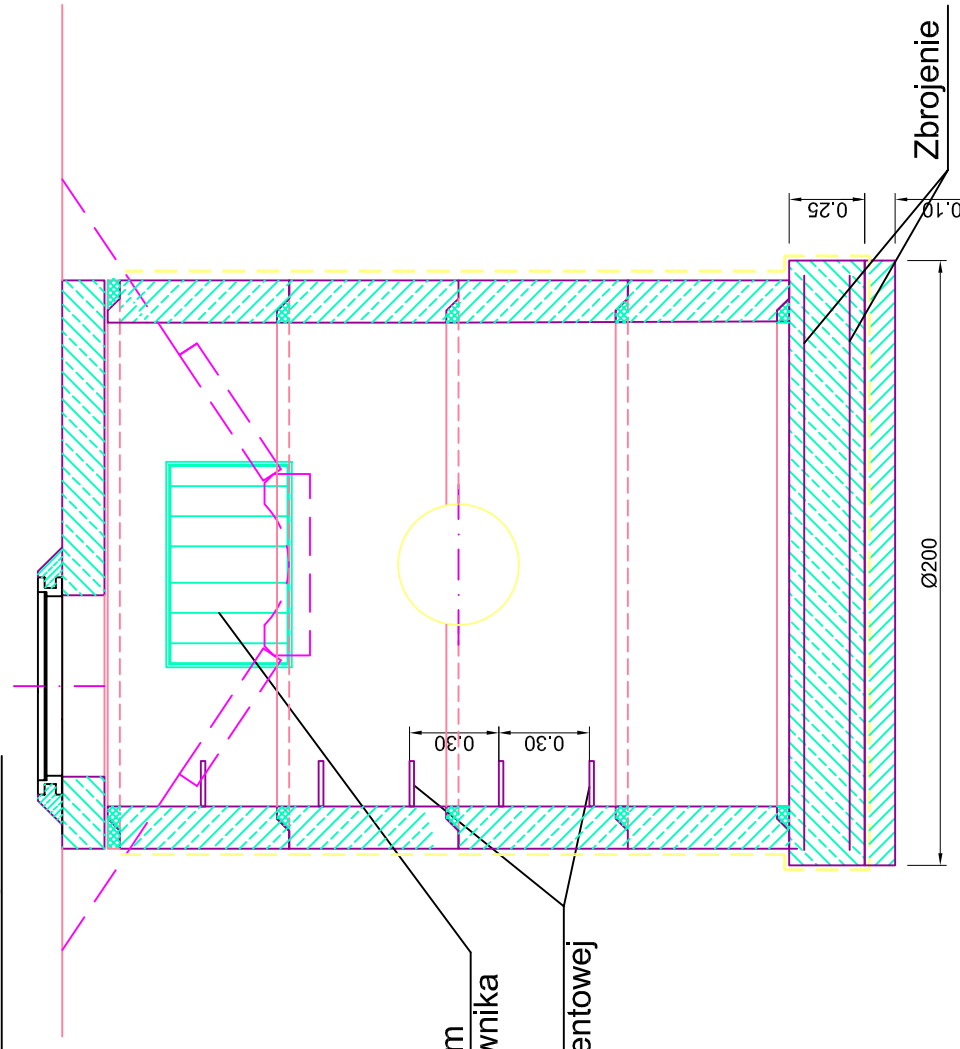
Ściek korytkowy 50x50x15

Podsypka cementowo piaskowa 1:4 gr. 10cm



proj. rurociąg kanalizacji
z rur PCV

B-B



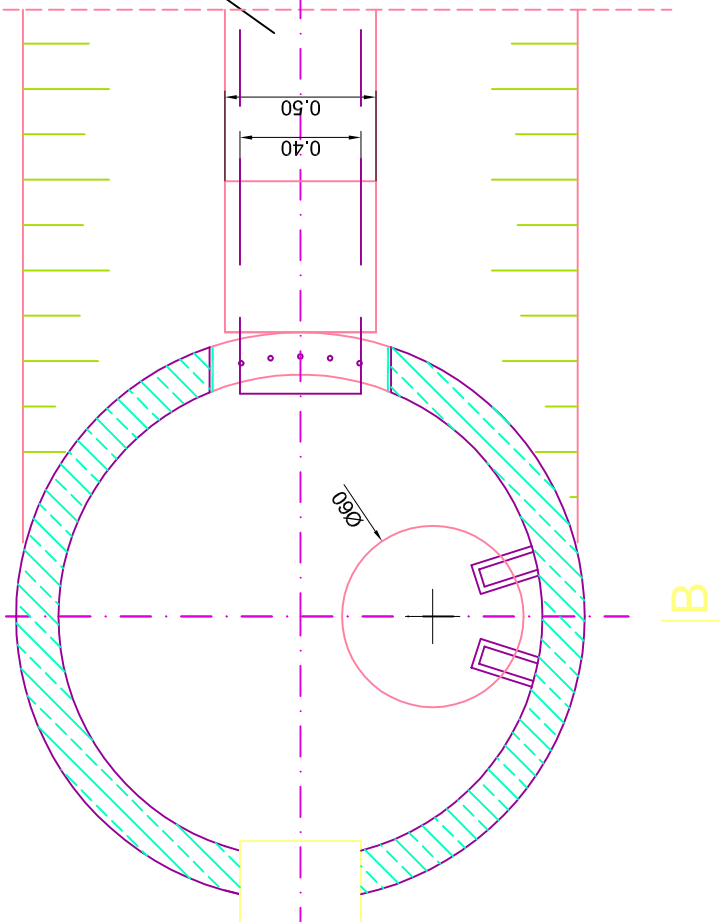
KRATA
pręty Ø16 co 12cm
w ramie z płaskownika
Stopnie złączowe
na zaprawie cementowej

Zbrojenie

Zbrojenie

C-C

B




proj. rurociąg kanalizacji
z rur PCV

Ściek korytkowy 50x50x15

A

A

Inwestor: Gmina Kazimierza Wielka ul. T. Kościuszki 12 28-500 Kazimierza Wielka		Biuro projektowe:  SERPENTYNA Marek Faryna	
Nazwa: Budowa drogi gminnej Kazimierza Wielka - Odonów		Adres: 30-710 Kraków ul. Krzywda 12A/BS5	
Miejscowość: Odonów		Powiat: kazimierski	
Województwo: świętokrzyskie		Etap: PROJEKT ARCHITEKTONICZNO-BUDOWLANY BRANŻA DROGOWA, KANALIZACJA DESZCZOWA	
Projektant: mgr inż. Marek Faryna		Podpis: Upr. MAP10286I/POOD107 Specjalność drogowa	
Sprawdzający: mgr inż. Grzegorz Plecha		Podpis: Upr. SLK1096I/POOD105 Specjalność drogowa	
Tytuł: Studnia wlotowo-osadnikowa			
Projekt nr: 28	Data: Kraków, listopad 2008 r.	Skala: 1:25	Nr rys.: 9