

# PROJEKT BUDOWLANY

(DOKUMENTACJA UPROSZCZONA)

**BRANŻA:** Drogowa

**TEMAT:** Przebudowa drogi gminnej w m. Zysławice  
dl. 1,185 km położonej na terenie gminy  
Kazimierza Wielka, odcinek  
od km 0+000 do km 1+185

**DATA:** Luty 2008

**INWESTOR:** Miasto i Gmina Kazimierza wielka

**PROJEKTOWAŁ:** Czapczyński Ryszard  
uprawnienia WZDP-81/D/66

*Ryszard Czapczyński*  
uprawniony do projektowania  
i wykonywania robót drogowych  
Nr WZDP-81/D/66  
ul. Partyzantów 12/10  
28-500 Kazimierza Wielka

# ZAWARTOŚĆ DOKUMENTACJI

## I CZĘŚĆ OPISOWA

- 1.1 Orientacja
- 1.2 Opis techniczny
- 1.3 Przedmiar robót
- 1.4 Ślepy kosztorys

## II CZĘŚĆ RYSUNKOWA

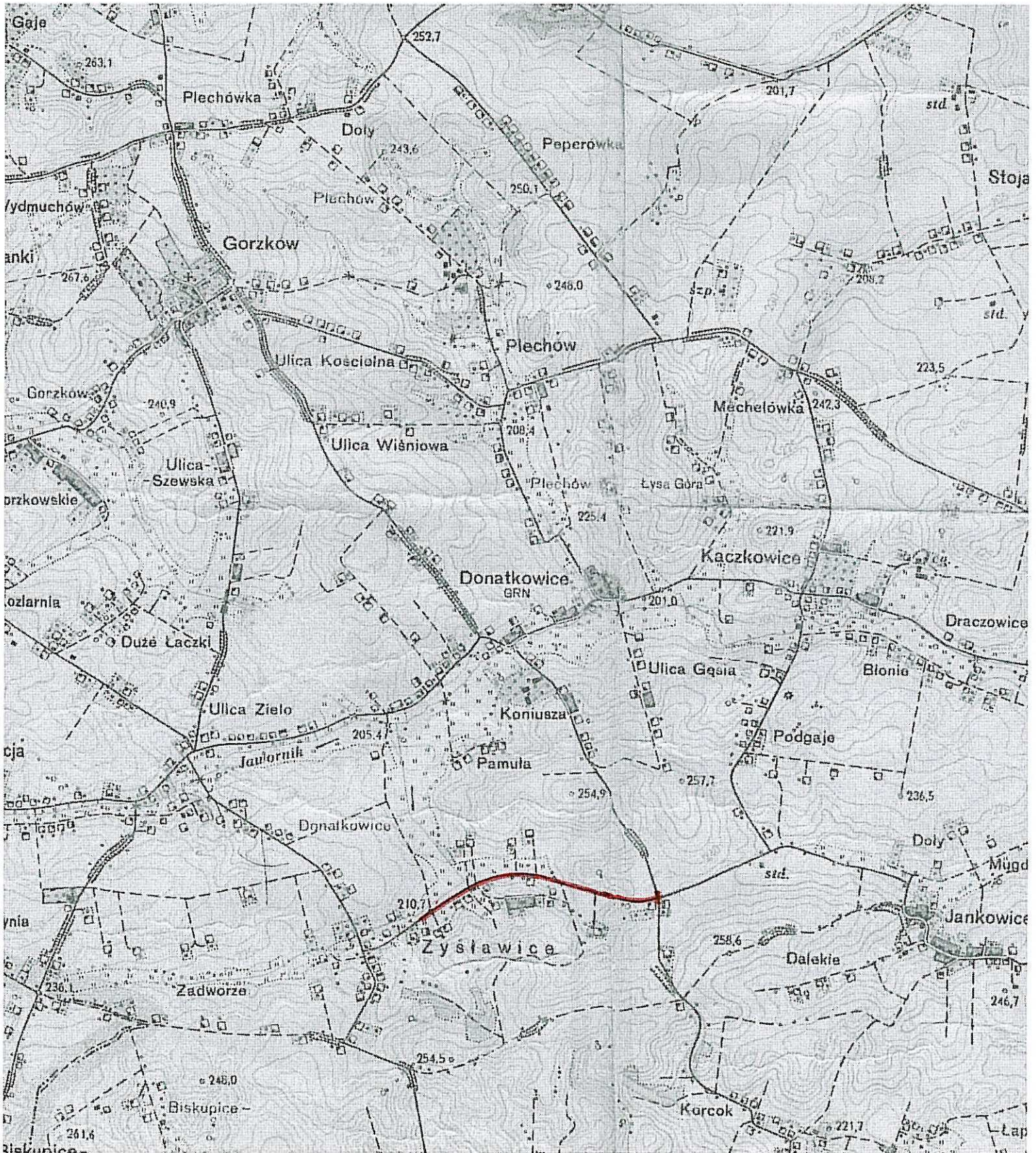
- 2.1 Plan sytuacyjny
- 2.2 Przekrój normalno-konstrukcyjny
- 2.3 Przepust rurowy Ø 60

# **I CZEŚĆ OPISOWA**

- 1.1 Orientacja**
- 1.2 Opis techniczny**
- 1.3 Przedmiar robót**
- 1.4 Ślepy kosztorys**

# ORIENTACJA

SKALA 1:25 000



<b>OBIEKT</b>	<b>Przebudowy drogi gminnej w m. Zysławice</b> dl. odcinka 1,185 km, położonej na terenie gminy Kazimierza Wielka, odcinek od km 0+000 do km 1+185	<b>Skala</b> <b>1:25 000</b>
<b>INWESTOR</b>	Miasto i Gmina w Kazimierzy Wielkiej	<b>Ryszard Czapczyński</b> uprawniony do projektowania i wykonywania robót drogowych Nr. 1209-1/11/D/66 ul. Dąbrowski 12/10 26-500 Kazimierza Wielka
<b>NAZWA RYSUNKU</b>	<b>Orientacja</b>	
<b>PROJEKTANT</b>	Czapczyński Ryszard WZDP-81/D/66	

# OPIS TECHNICZNY

**Przebudowy drogi gminnej w m. Zysławice  
dł. odcinka 1,185 km, odcinek  
od km 0+000 do km 1+185**

## **I. PODSTAWA OPRACOWANIA**

Uproszczoną dokumentację techniczną na wykonanie „Przebudowy drogi gminnej w m. Zysławice, dł. odcinka 1,185km” opracowano zgodnie z niżej wymienionymi przepisami:

- Prawo budowlane,
- Ustawa o drogach publicznych
- Rozporządzenie MTiGM z dnia 2 marca 1999r. w sprawie warunków technicznych, jakim powinny odpowiadać drogi publiczne i ich usytuowanie (Dz.U.43),
- Rozporządzenie MTiGM z dnia 30 maja 2000r. w sprawie warunków technicznych, jakim powinny odpowiadać drogowe obiekty inżynierskie i ich usytuowanie,
- Katalogiem typowych nawierzchni podatnych i półsztywnych,

## **II. STAN ISTNIEJĄCY**

### **2.1 Opis ogólny:**

Projektowany odcinek drogi przebiega przez tereny rolnicze, stanowiąc dojazd do pól oraz gospodarstw rolnych.

Początek przebudowywanego odcinka przyjęto na końcu uprzednio wykonanej nawierzchni asfaltowej w latach ubiegłych w km 0+000. Koniec na skrzyżowanie dróg w km 1+185

## 2.2 Konstrukcja drogi:

Na całym odcinku – droga posiada nawierzchnię bitumiczną – przez powierzchniowe utwalenie szerokości 4,00m na podbudowie z tłucznia w złym stanie technicznym o zniekształconym profilu podłużnym jak i poprzecznym z wieloma ubytkami.

## 2.3 Elementy odwodnienia i przepusty:

Przebudowywana droga posiada zamulone rowy do istniejącego przepustu km 0+222 oraz na dalszym odcinku jest ich brak i częściowy zarys. Wody opadowe z jezdni jak i z przyległego terenu odbywają się częściowo zamulonymi rowami jak i środkiem utwardzonego pasa drogi.

# III. STAN PROJEKTOWY

Dane projektowe:

- |   |                     |   |                    |
|---|---------------------|---|--------------------|
| - | klasa techniczna    | - | L                  |
| - | korona drogi        | - | 6,00m              |
| - | szerokość jezdni    | - | 4,00m              |
| - | szerokość poboczy   | - | 1,00m – utwardzone |
| - | prędkość projektowa | - | 30km/h             |
| - | teren falisty       |   |                    |
| - | KR-1                |   |                    |

## 3.1 Trasa projektowanej drogi:

Trasę zaprojektowano po istniejącej nawierzchni istniejącej drogi z niewielkimi korektami w celu zminimalizowania kosztów budowy.

### 3.2 Niweleta drogi:

Niweleta przebudowywanej drogi jest przystosowana do stanu istniejącego.

Rzędne niwelety są wyższe od stanu istniejącego o sumę projektowanych warstw konstrukcyjnych które będą wykonane podczas przebudowy.

### 3.3 Konstrukcja drogi:

Przyjęto następującą konstrukcję drogi na całym odcinku trasy:

- warstwa ścieralna - z mieszanki mineralno-asfaltowej ściślej gr. 4cm
- górna warstwa podbudowy - z tłuczni żużlowego gr. 10cm
- dolna warstwa podbudowy - z tłuczni żużlowego gr. 15cm

### 3.4 Odwodnienie:

Odprowadzenie wód opadowych z jezdni odbywać się będzie odmulonymi rowami do km 0+250 jak i częściowo odtworzonymi rowami na dalszym ciągu odcinka drogi do projektowanego przepustu pod korpusem drogowym w km 0+590

### 3.5 Roboty ziemne:

Roboty ziemne należy wykonać mechanicznie tak przy karczowaniu krzaków jak i ścinaniu drzew wraz z karczowaniem pniaków. Ziemię należy wbudować w obrębie wykonywanych robót.

### 3.6 Pobocza:

Przy przebudowie należy wykonać utwardzenia poboczy tłuczniem (żużel wielkopieczowy) gr. 8cm na szerokości 0,50m po obu stronach drogi ze spadkiem poprzecznym 6%

Wszystkie parametry techniczne pokazano na przekroju normalno-konstrukcyjnym.

**Ryszard Szapczyński**  
uprawniony do projektowania  
i wykonywania robót drogowych  
Nr WZDP 251/D/66  
ul. Partyzancka 12/10  
28 - 500 Kazimierza Wielka

**Przedmiar robót**  
**przebudowy drogi gminnej w m. Zysławice**  
**dl. odcinka 1,185 km. położonej na terenie**  
**gminy Kazimierza Wielka, odcinek**  
**od km 0+000 do km 1+185**

Lp.	Nr nr poz.	Opis kosztorysowy, jednostka miary, ilość	Jedn.	Ilość jednostki
I	II	III	IV	V
1		<b><u>I Roboty przygotowawcze</u></b>  Roboty pomiarowe przy robotach ziemnych, dla trasy drogowej w terenie równinnym.	km	1,185
2		Oczyszczenie nawierzchni z błota i ziemi (1185+17)x4=4808	m <sup>2</sup>	4808
3		Mechaniczne karczowanie krzaków	ha	0,28
4		Mechaniczne ścinanie drzew wraz z karczowaniem pni o średnicy Ø 16÷25 i o średnicy Ø 36÷45	szt szt	120 80
5		<b><u>II Roboty ziemne</u></b>  Roboty ziemne wykonane koparkami podsiębiernymi o pojemności 0,6m <sup>3</sup> z transportem na odl. 1km w obrębie robót. (963+690)x0,75=1239,75	m <sup>3</sup>	1240
6		Roboty ziemne wykonane koparkami podsiębiernymi o pojemności 0,6m <sup>3</sup> z transportem urobku z wbudowaniem w nasyp. (220x2)x0,4=176	m <sup>3</sup>	176
7		<b><u>III Podbudowa</u></b>  Wykonanie dolnej warstwy podbudowy z żuźła wielkopieczowego gr. 15cm 1185x4,20+17x4,20=5048	m <sup>2</sup>	5048
8		Wykonanie górnej warstwy podbudowy z żuźła wielkopieczowego gr. 10cm 1185x4,20+17x4,20=5048	m <sup>2</sup>	50848



		<b><u>IV Nawierzchnia</u></b>		
9		Nawierzchnia z mieszanki mineralno-asfaltowych standard III grubości warstwy po zagęszczeniu 4cm transportem mieszanki samochodami samowyladowczymi. (1185+17)x4=4808	m <sup>2</sup>	4808
		<b><u>V Przepusty</u></b>		
10		Wykonanie ławy fundamentowej żwirowej pod przepusty Ø 60 8x0,30=2,40	m <sup>3</sup>	2,40
11		Część przelotowa przepustu Ø 60	m	8
12		Ścianki czołowe przepustu Ø 60	szt	4
13		Przepusty rurowe pod zjazdami na ławie żwirowej Ø 40 bez murków czołowych.	m	45
		<b><u>VI Pobocza</u></b>		
14		Utwardzenie poboczy mat. kamiennym gr. 8cm [(1185+17)x0,5]x2=1202	m <sup>2</sup>	1202

**Ryszard Czapczyński**  
 uprawniony do projektowania  
 i wykonywania robót drogowych  
 Nr WZDP - 8110/68  
 ul. Partyzantów 12/10  
 28 - 500 Kazimierz Wielka

**Kosztorys ślepy**  
**przebudowy drogi gminnej w m. Zysławice**  
**dł. odcinka 1,185 km. położonej na terenie**  
**gminy Kazimierza Wielka, odcinek**  
**od km 0+000 do km 1+185**

Lp.	Nr nr poz.	Opis kosztorysowy, jednostka miary, ilość	Jedn.	Ilość jednostki	Cena jednostki	Wartość netto
I	II	III	IV	V	VI	VII
		<b><u>I Roboty przygotowawcze</u></b>				
1		Roboty pomiarowe przy robotach ziemnych, dla trasy drogowej w terenie równinnym.	km	1,185		
2		Oczyszczenie nawierzchni z błota i ziemi	m <sup>2</sup>	4808		
3		Mechaniczne karczowanie krzaków	ha	0,28		
4		Mechaniczne ścinanie drzew wraz z karczowaniem pni o średnicy Ø 16÷25 i o średnicy Ø 36÷45	szt szt	120 80		
		Razem część I				
		<b><u>II Roboty ziemne</u></b>				
5		Roboty ziemne wykonane koparkami podsiębiernymi o pojemności 0,6m <sup>3</sup> z transportem na odl. 1km w obrębie robót.	m <sup>3</sup>	1240		
6		Roboty ziemne wykonane koparkami podsiębiernymi o pojemności 0,6m <sup>3</sup> z transportem urobku z wbudowaniem w nasyp	m <sup>3</sup>	176		
		Razem część II				
		<b><u>III Podbudowa</u></b>				
7		Wykonanie dolnej warstwy podbudowy z żuźla wielkopieczowego gr. 15cm	m <sup>2</sup>	5048		
8		Wykonanie górnej warstwy podbudowy z żuźla wielkopieczowego gr. 10cm	m <sup>2</sup>	50848		
		Razem część III				

9		<b><u>IV Nawierzchnia</u></b> Nawierzchnia z mieszanek mineralno-asfaltowych standard III grubości warstwy po zagęszczeniu 4cm transportem mieszanki samochodami samowyladowczymi.	m <sup>2</sup>	4808		
10		<b>Razem część IV</b>				
		<b><u>V Przepusty</u></b> Wykonanie lawy fundamentowej żwirowej pod przepusty Ø 60	m <sup>3</sup>	2,40		
11		Część przelotowa przepustu Ø 60	m	8		
12		Ścianki czołowe przepustu Ø 60	szt	4		
13		Przepusty rurowe pod zjazdami na lawie żwirowej Ø 40 bez murków czołowych.	m	45		
14		<b>Razem część V</b>				
		<b><u>VI Pobocza</u></b> Utwardzenie poboczy mat. kamiennym gr. 8cm	m <sup>2</sup>	1202		
		<b>Razem część VI</b>				
		<b>Ogółem część I + II + III + IV + V + VI</b>				

**Ryszard Czapczyński**  
 uprawniony do projektowania  
 i wykonywania robót drogowych  
 Nr WZ 494 81/0-86  
 ul. Partyzantów 12/10  
 28-500 Kacimierzka Wielka

## **II CZĘŚĆ RYSUNKOWA**

**2.1 Plan sytuacyjny**

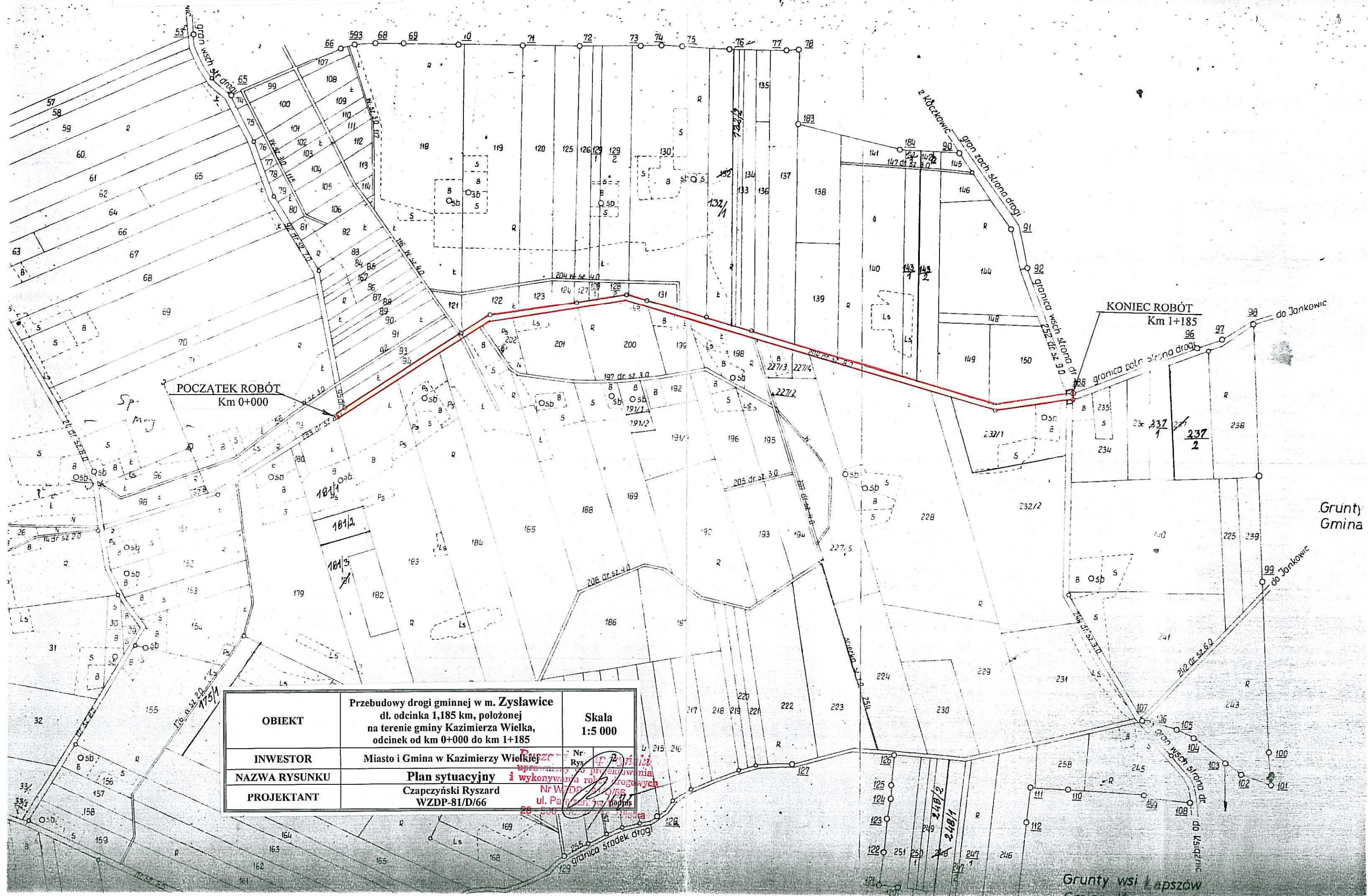
**2.2 Przekrój normalno-konstrukcyjny**

**2.3 Przepust rurowy  $\varnothing$  60**

# PLAN SYTUACYJNY

Skala 1: 5 000

Gmina Wielgus

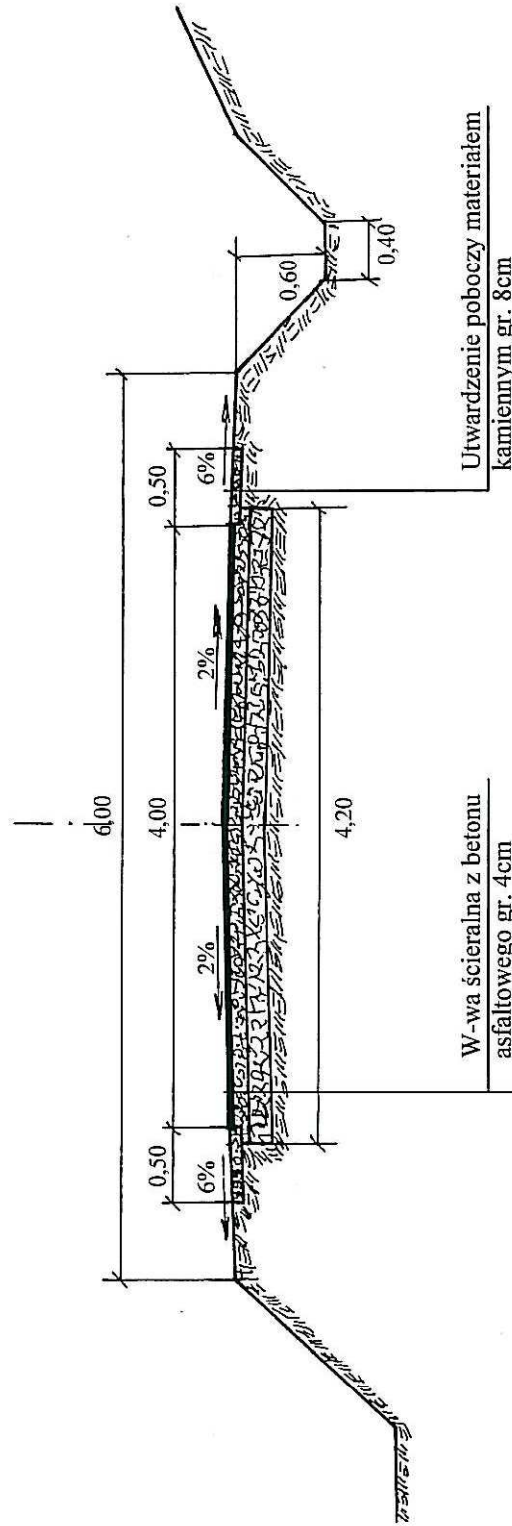


<b>OBIEKT</b>	Przebudowy drogi gminnej w m. Zysławice dł. odcinka 1,185 km, położonej na terenie gminy Kazimierza Wielka, odcinek od km 0+000 do km 1+185	<b>Skala</b> 1:5 000
<b>INWESTOR</b>	Miasto i Gmina w Kazimierzy Wielkiej	
<b>NAZWA RYSUNKU</b>	Plan sytuacyjny i wykonywania robót drogowych	
<b>PROJEKTANT</b>	Czapeżyński Ryszard WZDP-81/D/66	

# PRZEKRÓJ NORMALNO-KONSTRUKCYJNY

## Skala 1:50

Przebudowy drogi gminnej w m. Zysławice dł. odcinka 1,185km, odcinek od km 0+000 do km 1+185



W-wa ścierna z betonu asfaltowego gr. 4cm

Górna w-wa podbudowy z tłucznia żuźlowego gr. 10cm

Dolna w-wa podbudowy z tłucznia żuźlowego gr. 15cm

Istniejąca konstrukcja drogi z tłucznia gr. 5 ÷ 15cm

Utwardzenie poboczy materiałem kamiennym gr. 8cm

OBIEKT	Przebudowy drogi gminnej w m. Zysławice dł. odcinka 1,185 km, położonej na terenie gminy Kazimierza Wielka, odcinek od km 0+000 do km 1+185	Skala 1:50
INWESTOR	Miasto i Gmina w Kazimierzy Wielkiej	Nr. <del>Kazimierski</del> Rys. <del>Kazimierski</del>
NAZWA RYSUNKU	Przekrój normalno-konstrukcyjny	uprzednio do projektu: <del>nia</del> <del>projektu</del> <del>projektu</del>
PROJEKTANT	Czapczyński Ryszard WZDP-81/D/66	Nr. <del>WZDP-81/D/66</del> ul. <del>Czapczyński</del> pobliż <del>ul. Czapczyński</del> 80-600 Kazimierza Wielka

WLOT I WYLOT ŚCIANKOWY PRZEPUSTU Ø 60  
PROSTOPADŁEGO DO OSI DROGI

Skala 1:20

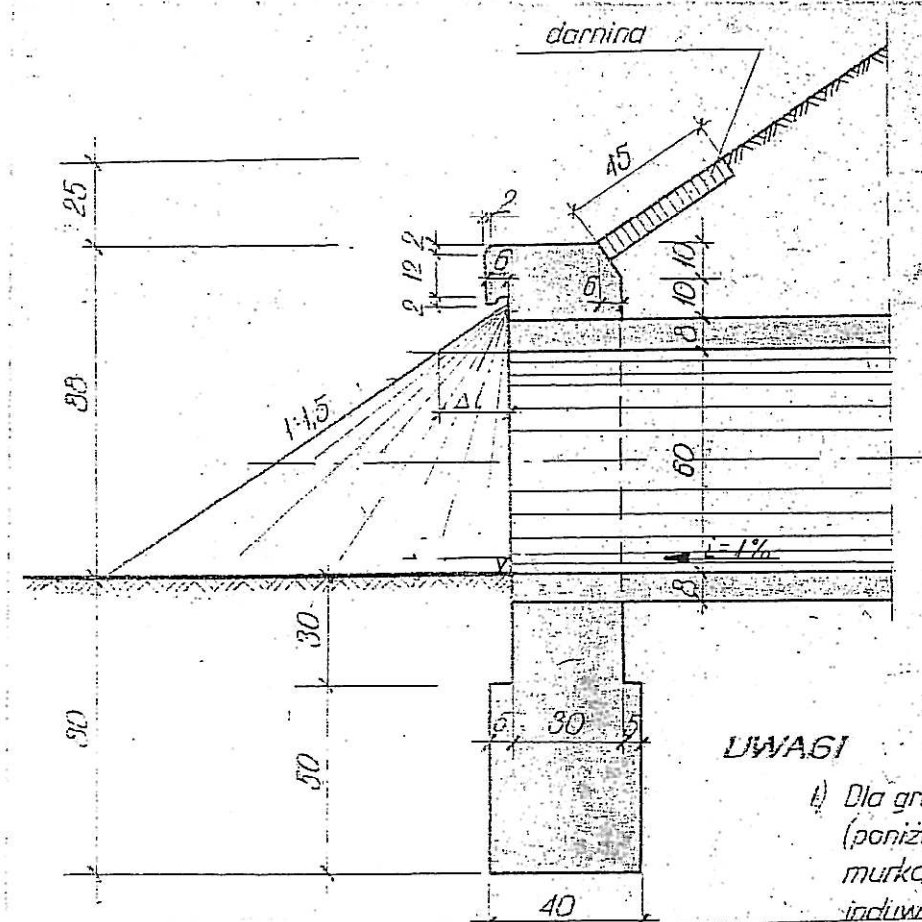
WBS i PTU-1  
Warszawa  
Zlec. Nr PM-782

Typowe prefabrykowane przepusty rurowe  
WLOTY I WYLOTY ŚCIANKOWE  
PRZEPUSTY JEDNOOTWOROWE

Karta 31  
Kart. 52

BETON R<sub>28</sub> = 140 kg/cm<sup>2</sup>

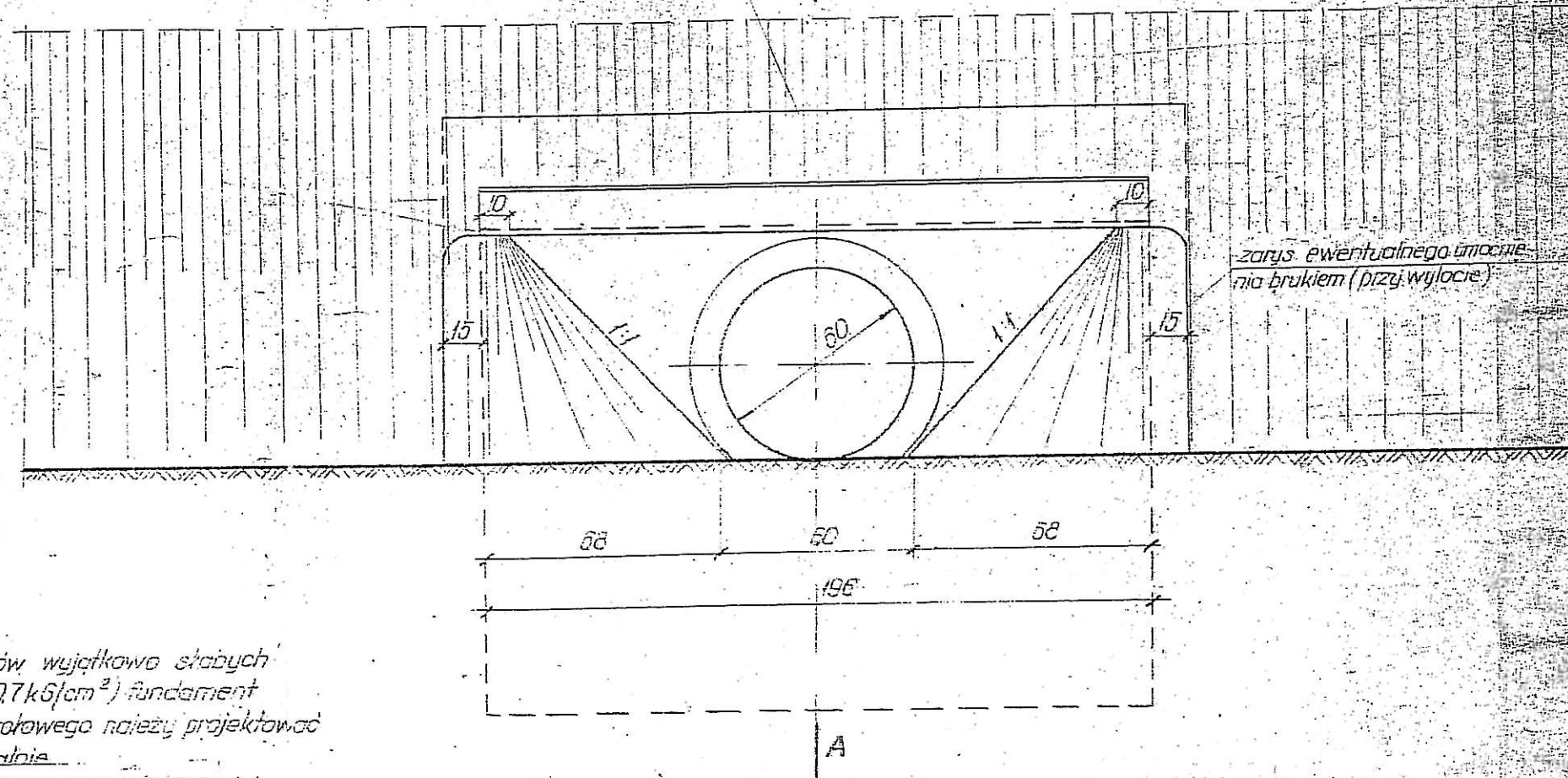
PRZEKROJ A-A



UWAGI

1) Dla gruntów wyjątkowo słabych (poniżej 0,7 kg/cm<sup>2</sup>) fundament murka czołowego należy projektować indywidualnie.

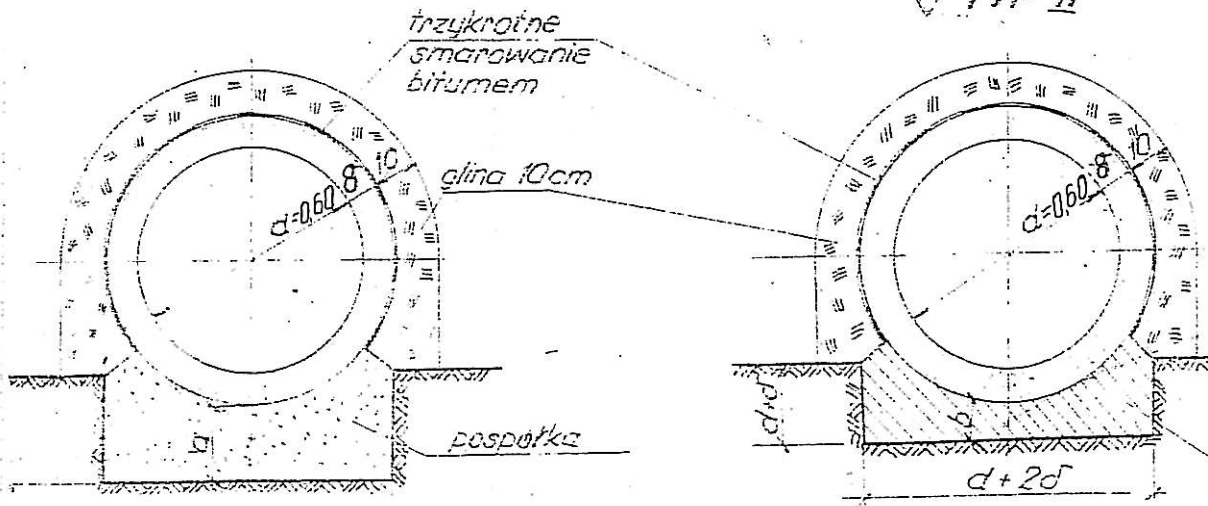
zarys powierzchni umocnienia darnią



POSADOWIENIE RUR W PRZEPUSCIE JEDNOOTWOROWYM

TYP I

TYP II



W rubryce „umocnienie” przez „dr” - oznaczono umocnienie darnią, przez „br” - brukiem. Umocnienie skarp podano w dwóch wariantach - całość darnią lub część darnią a część brukiem. Powierzchnie umocnienia dna wylotu podano tylko w granicach skarp.

ZESTAWIENIE ROBÓT I MATERIAŁÓW DLA JEDNEGO WLOTU-WYLOTU ŚCIANKOWEGO

Średnica rury d w cm	Δ/ wcm	Obciążenie		Betón		Wyskop w m <sup>3</sup>	Umocnienie m <sup>2</sup>			Izolacja pionowa w m <sup>2</sup>	Pow. zatarcia po betonowaniu w m <sup>2</sup>
		nasyp w m	wykop w m	Maraż betonu R <sub>28</sub>	Objętość w m <sup>3</sup> ścianki wotu fundament		dr	dr+br	dr lub br		
60	18	4,30 - 2,92	4,30 - 9,32	140	0,67 - 0,39	0,63	3,3	104 - 2,30	1,06	2,57	2,78

rysował: Czarnyński  
uprawniony do projektowania i wykonywania robót drogowych  
Nr WZP 1970/66  
ul. Parkowa 12/10  
25-307 Kazimierza Wielka