

PROJEKT BUDOWLANY

(DOKUMENTACJA UPROSZCZONA)

BRANŻA: Drogowa

TEMAT: Przebudowa drogi gminnej w m. Słonowice
dl. 0,540 km położonej na terenie gminy
Kazimierza Wielka, odcinek
od km 0+000 do km 0+540

DATA: Luty 2008

INWESTOR: Miasto i Gmina Kazimierza wielka

PROJEKTOWAŁ: Czapczyński Ryszard
uprawnienia WZDP-81/D/66

Ryszard Czapczyński
uprawnienia do projektowania
i wykonywania robót drogowych
Nr WZDP-81/D/66
ul. Pałyżanów 10/10
28 - 500 Kazimierza Wielka

ZAWARTOŚĆ DOKUMENTACJI

I CZEŚĆ OPISOWA

- 1.1 Orientacja
- 1.2 Opis techniczny
- 1.3 Przedmiar robót
- 1.4 Ślepy kosztorys

II CZEŚĆ RYSUNKOWA

- 2.1 Plan sytuacyjny
- 2.2 Przekrój normalno-konstrukcyjny

I CZEŚĆ OPISOWA

- 1.1 Orientacja**
- 1.2 Opis techniczny**
- 1.3 Przedmiar robót**
- 1.4 Ślepy kosztorys**

ORIENTACJA

SKALA 1:25 000



OBIEKT	Przebudowy drogi gminnej w m. Słonowice dl. odcinka 0,540 km, położonej na terenie gminy Kazimierza Wielka, odcinek od km 0+000 do km 0+540	Skala 1:25 000
INWESTOR	Miasto i Gmina w Kazimierzy Wielkiej	<i>Ryszard Czapczyński</i> Nr. Rys. 1/20/86
NAZWA RYSUNKU	Orientacja	<i>uprawniony do projektowania i wykonywania robót drogowych</i> Nr. Wz. 1/20/86
PROJEKTANT	Czapczyński Ryszard WZDP-81/D/66	ul. Piłsudskiego 12/10 Kazimierz Wielki podpis

Ryszard Czapczyński
Nr. Rys. 1/20/86
ul. Piłsudskiego 12/10
Kazimierz Wielki
podpis

OPIS TECHNICZNY

**Przebudowy drogi gminnej w m. Słonowice
dł. odcinka 0,540 km, odcinek
od km 0+000 do km 0+540**

I. PODSTAWA OPRACOWANIA

Uproszczoną dokumentację techniczną na wykonanie „Przebudowy drogi gminnej w m. Słonowice, dł. odcinka 0,540km” opracowano zgodnie z niżej wymienionymi przepisami:

- Prawo budowlane,
- Ustawa o drogach publicznych
- Rozporządzenie MTiGM z dnia 2 marca 1999r. w sprawie warunków technicznych, jakim powinny odpowiadać drogi publiczne i ich usytuowanie (Dz.U.43),
- Rozporządzenie MTiGM z dnia 30 maja 2000r. w sprawie warunków technicznych, jakim powinny odpowiadać drogowe obiekty inżynierskie i ich usytuowanie,
- Katalogiem typowych nawierzchni podatnych i półsztywnych,

II. STAN ISTNIEJĄCY

2.1 Opis ogólny:

Projektowany odcinek drogi przebiega przez tereny rolnicze, stanowiąc dojazd do pól oraz gospodarstw rolnych.

Początek przebudowywanego odcinka nawiązano do uprzednio wykonanej nawierzchni asfaltowej drogi gminnej w km 0+000. Koniec natomiast na zabudowie gospodarstwa rolnego w km 0+540

2.2 Konstrukcja drogi:

Na całym odcinku – droga posiada nawierzchnię tłuczniowa tj. – ulepszenie tłuczniem gruntu rodzimego gr. warstwy 10÷15cm i szerokości 3,00.

Nawierzchnia ta znajduje się z złym stanie technicznym, występują liczne wyboje – przełomy oraz zniszczony profil podłużny i poprzeczny

2.3 Elementy odwodnienia:

Przebudowywana droga nie posiada elementów odwodnienia.

III. STAN PROJEKTOWY

Dane projektowe:

- | | | | |
|---|---------------------|---|--------|
| - | klasa techniczna | - | L |
| - | korona drogi | - | 4,00m |
| - | szerokość jezdni | - | 3,00m |
| - | szerokość poboczy | - | 0,50m |
| - | prędkość projektowa | - | 30km/h |
| - | teren płaski | | |
| - | KR-1 | | |

3.1 Trasa projektowanej drogi:

Trasę zaprojektowano po istniejącym przebiegu drogi tłuczniowej z niewielkimi korektami mając na celu zminimalizowanie kosztów.

3.2 Niweleta drogi:

Niweleta przebudowywanej drogi jest przystosowana do stanu istniejącego.

Rzędne niwelety są wyższe od stanu istniejącego o sumę projektowanych warstw konstrukcyjnych które będą wykonane podczas przebudowy.

3.3 Konstrukcja drogi:

Przyjęto następującą konstrukcję drogi na całym odcinku trasy:

- warstwa ścieralna - z mieszanki mineralno-asfaltowej ściślej gr. 4cm
- górna warstwa podbudowy - z tłuczni żużlowego gr. 10cm
- dolna warstwa podbudowy - z tłuczni żużlowego gr. 15cm

3.4 Odwodnienie:

Odprowadzenie wód opadowych odbywa się powierzchniowo z jezdni i dalej po przyległym terenie. Z uwagi na brak odpowiedniej szerokości pasa drogowego nie zaprojektowano rowów przydrożnych.

3.5 Roboty ziemne:

Przy przebudowie drogi gminnej należy wykonać roboty ziemne mechanicznie: oczyścić jezdnię z namułu i błota, wykonać plantowanie skarp na szerokości 0,50m

3.6 Pobocza:

Przy przebudowie należy wykonać utwardzenia poboczy tłuczniem gr. 8cm na szerokości 0,50m po obu stronach drogi ze spadkiem poprzecznym 6%

Wszystkie parametry techniczne pokazano na przekroju normalno-konstrukcyjnym.

Ryszard Łopuszyński
uprawniony do projektowania
i wykonywania robót drogowych
Nr WZDP - 81/D/66
ul. Partyzanów 12/10
28 - 500 Kazimierza Wielka

Przedmiar robót
przebudowy drogi gminnej w m. Słonowice
dł. odcinka 0,540 km. położonej na terenie
gminy Kazimierza Wielka, odcinek
od km 0+000 do km 0+540

Lp.	Nr nr poz.	Opis kosztorysowy, jednostka miary, ilość	Jedn.	Ilość jednostki
I	II	III	IV	V
1		<u>I Roboty przygotowawcze</u> Roboty pomiarowe przy robotach ziemnych, dla trasy drogowej w terenie równinnym.	km	0,540
2		Oczyszczenie nawierzchni z błota i ziemi. 540x3,20=1728	m ²	1728
3		<u>II Roboty ziemne</u> Roboty ziemne wykonane koparkami podsiębiernymi o pojemności 0,6m ³ z wbudowaniem w nasyp. 540x0,50x0,30=81	m ³	81
4		<u>III Podbudowa</u> Wykonanie dolnej warstwy podbudowy z żużla wielkopieczowego gr. 15cm 540x3,20=1728	m ²	1728
5		Wykonanie górnej warstwy podbudowy z żużla wielkopieczowego gr. 10cm 540x3,20=1728	m ²	1728
7		<u>IV Nawierzchnia</u> Nawierzchnia z mieszanki mineralno-asfaltowych standard III grubości warstwy po zagęszczeniu 4cm transportem mieszanki samochodami samowyladowczymi. 540x3,0=1620	m ²	1620
8		<u>V Inne</u> Utwardzenie poboczy mat. kamiennym gr. 8cm (540x0,5)x2=540	m ²	540

Ryszard Czupczyński
 uprawniony do projektowania
 i wykonywania robót drogowych
 Nr WZ 559-1-12/66
 ul. Partyzancka 12/10
 28-500 Kazimierza Wielka

Kosztorys ślepy
przebudowy drogi gminnej w m. Słonowice
dł. odcinka 0,540 km. położonej na terenie
gminy Kazimierza Wielka, odcinek
od km 0+000 do km 0+540

Lp.	Nr nr poz.	Opis kosztorysowy, jednostka miary, ilość	Jedn.	Ilość jednostki	Cena jednostki	Wartość netto
I	II	III	IV	V	VI	VII
1		<u>I Roboty przygotowawcze</u> Roboty pomiarowe przy robotach ziemnych, dla trasy drogowej w terenie równinnym.	km	0,540		
2		Oczyszczenie nawierzchni z błota i ziemi	m ²	1728		
		Razem część I				
3		<u>II Roboty ziemne</u> Roboty ziemne wykonane koparkami podsiębiernymi o pojemności 0,6m ³ z wbudowaniem w nasyp.	m ³	81		
		Razem część II				
4		<u>III Podbudowa</u> Wykonanie dolnej warstwy podbudowy z żużla wielkopieczowego gr. 15cm	m ²	1728		
5		Wykonanie górnej warstwy podbudowy z żużla wielkopieczowego gr. 10cm	m ²	1728		
		Razem część III				
7		<u>IV Nawierzchnia</u> Nawierzchnia z mieszanki mineralno-asfaltowych standard III grubości warstwy po zagęszczeniu 4cm transportem mieszanki samochodami samowyladowczymi.	m ²	1620		
		Razem część IV				
8		<u>V Inne</u> Utwardzenie poboczy mat. kamiennym gr. 8cm	m ²	540		
		Razem część V				
		Ogółem część I + II + III + IV + V				

Ryszard Czajczyński
 uprawniony do projektowania
 i wykonywania robót drogowych
 Nr WZPD - 61/D/66
 ul. Partyzancka 127/0
 28-600 Kazimierz Wielka

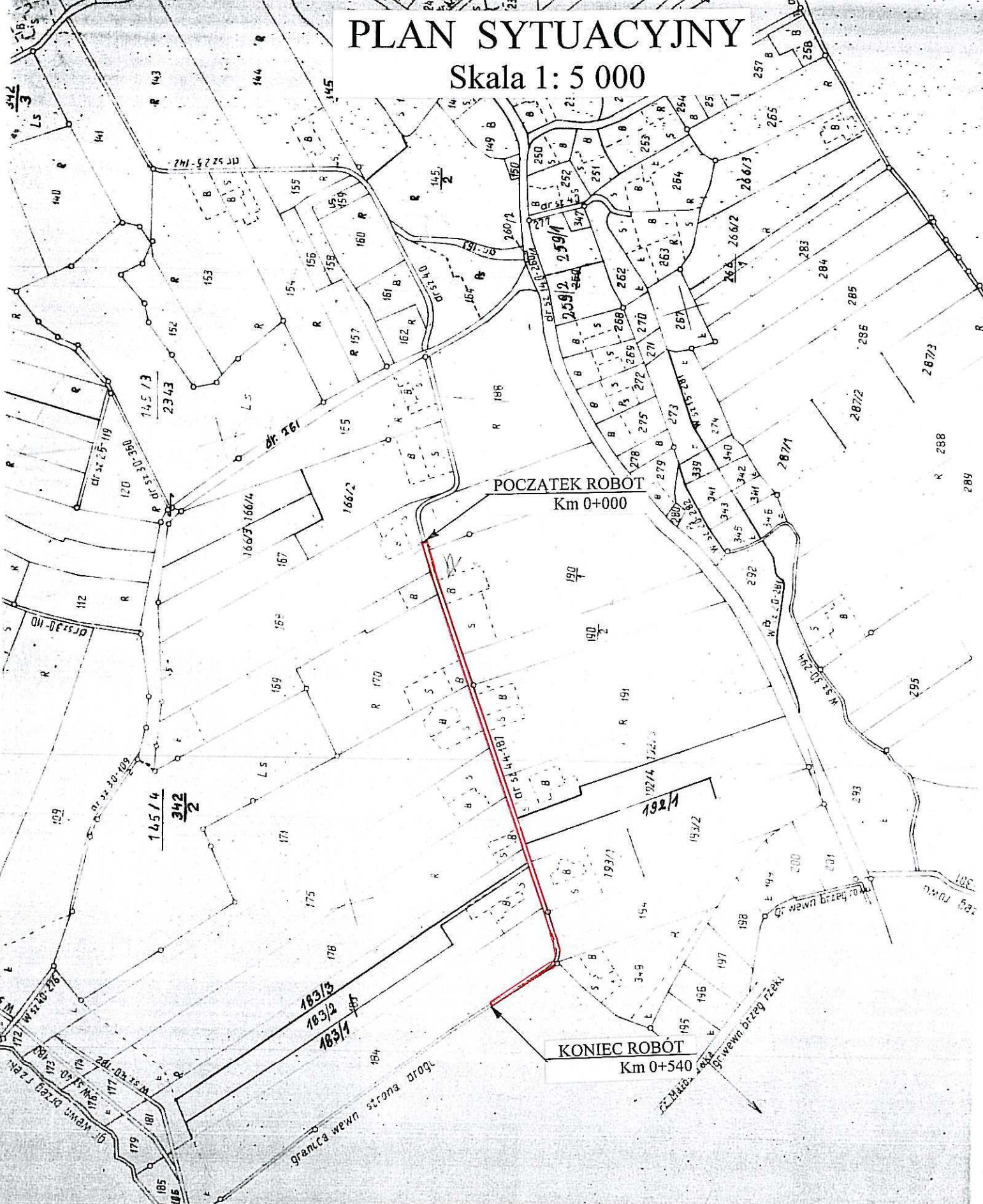
II CZĘŚĆ RYSUNKOWA

2.1 Plan sytuacyjny

2.2 Przekrój normalno-konstrukcyjny

PLAN SYTUACYJNY

Skala 1: 5 000

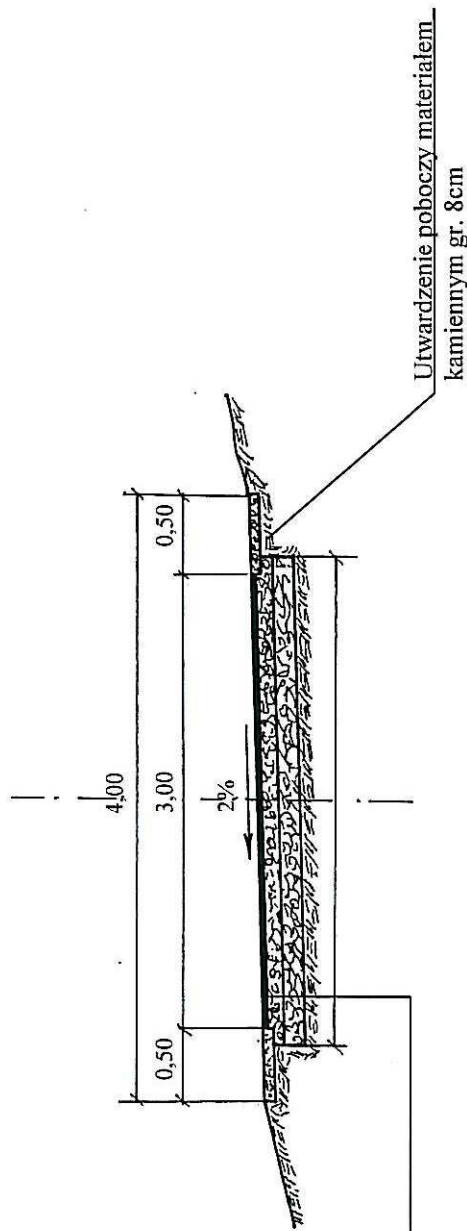


<p>OBIEKT</p>	<p>Przebudowy drogi gminnej w m. Slonowice dł. odcinka 0,540 km, położonej na terenie gminy Kazimierza Wielka, odcinek od km 0+000 do km 0+540</p>	<p>Skala 1:5 000</p>
<p>INWESTOR</p>	<p>Miasto i Gmina w Kazimierzy Wielkiej</p>	<p>Nr Bys. 2</p>
<p>NAZWA RYSUNKU</p>	<p>Plan sytuacyjny</p>	<p>wykonywanie robót drogowych</p>
<p>PROJEKTANT</p>	<p>Czapczyński Ryszard WZDP-81/D/66</p>	<p>Nr WZP. 10000 ul. Pałki 210 28-500 Kazimierz Wielki podpis</p>

PRZEKRÓJ NORMALNO-KONSTRUKCYJNY

Skala 1:50

Przebudowy drogi gminnej w m. Słonowice dł. odcinka 0,540 km, odcinek od km 0+000 do km 0+540



W-wa ścieralna z betonu
asfaltowego gr. 4cm

Górna w-wa podbudowy
z tłucznia żuźlowego gr. 10cm

Dolna w-wa podbudowy
z tłucznia żuźlowego gr. 15cm

Istniejąca konstrukcja drogi
z tłucznia gr. 5-15cm

OBIEKT	Przebudowy drogi gminnej w m. Słonowice dł. odcinka 0,540 km, położonej na terenie gminy Kazimierza Wielka, odcinek od km 0+000 do km 0+540		Skala 1:50
	Miasto i Gmina w Kazimierzy Wielkiej		
INWESTOR	Przebudowy drogi gminnej w m. Słonowice		Nr Rys.
NAZWA RYSUNKU	Przekrój normalno-konstrukcyjny		
PROJEKTANT	Czapczyński Ryszard WZDP-81/D/66		

Ryszard Czapczyński
uprawniony do projektowania
i wykonywania robót drogowych
Nr Wzrost 81/D/66
ul. Partyzanów 12/10
28-500 Kazimierza Wielka