

# PROJEKT BUDOWLANY

(DOKUMENTACJA UPROSZCZONA)

**BRANŻA:** Drogowa

**TEMAT:** Przebudowa drogi gminnej w m. Kamyszów  
– w stronę Koryta dl. 0,350 km położonej na  
terenie gminy Kazimierza Wielka, odcinek  
od km 0+000 do km 0+350

**DATA:** Luty 2008

**INWESTOR:** Miasto i Gmina Kazimierza wielka

**PROJEKTOWAŁ:** Czapczyński Ryszard  
uprawnienia WZDP-81/D/66

*Ryszard Czapczyński*  
uprawniony do projektowania  
i wykonywania robót drogowych  
Nr WZDP - 81/D/66  
ul. Partyzantów 12/10  
28 - 500 Kazimierza Wielka

# ZAWARTOŚĆ DOKUMENTACJI

## I CZEŚĆ OPISOWA

- 1.1 Orientacja
- 1.2 Opis techniczny
- 1.3 Przedmiar robót
- 1.4 Ślepy kosztorys

## II CZEŚĆ RYSUNKOWA

- 2.1 Plan sytuacyjny
- 2.2 Przekrój normalno-konstrukcyjny
- 2.3 Przepust rurowy Ø 60

# **I CZEŚĆ OPISOWA**

- 1.1 Orientacja**
- 1.2 Opis techniczny**
- 1.3 Przedmiar robót**
- 1.4 Ślepy kosztorys**

# ORIENTACJA

SKALA 1:25 000



<b>OBIEKT</b>	Przebudowy drogi gminnej w m. Kamyszów – w stronę Koryta dl. odcinka 0,350 km, położonej na terenie gminy Kazimierza Wielka, odcinek od km 0+000 do km 0+350	<b>Skala</b> 1:25 000
<b>INWESTOR</b>	Miasto i Gmina w Kazimierzy Wielkiej	<i>Ryszard Czapczyński</i> Nr 123456 i wykonawca robót drogowych Nr 123456 ul. Polny 12/10 28-500 Kazimierz, podpis
<b>NAZWA RYSUNKU</b>	<b>Orientacja</b>	
<b>PROJEKTANT</b>	Czapczyński Ryszard WZDP-81/D/66	

# OPIS TECHNICZNY

**Przebudowy drogi gminnej w m. Kamyszów – w stronę Koryta,  
dł. odcinka 0,350km,  
od km 0+000 do km 0+350**

## **I. PODSTAWA OPRACOWANIA**

Uproszczoną dokumentację techniczną na wykonanie „Przebudowy drogi gminnej w m. Kamyszów – w stronę Koryta, dł. odcinka 0,350km” opracowano zgodnie z niżej wymienionymi przepisami:

- Prawo budowlane,
- Ustawa o drogach publicznych
- Rozporządzenie MTiGM z dnia 2 marca 1999r. w sprawie warunków technicznych, jakim powinny odpowiadać drogi publiczne i ich usytuowanie (Dz.U.43),
- Rozporządzenie MTiGM z dnia 30 maja 2000r. w sprawie warunków technicznych, jakim powinny odpowiadać drogowe obiekty inżynierskie i ich usytuowanie,
- Katalogiem typowych nawierzchni podatnych i półsztywnych,

## **II. STAN ISTNIEJĄCY**

### **2.1 Opis ogólny:**

Projektowany odcinek drogi przebiega przez tereny rolnicze, stanowiąc dojazd do pól oraz gospodarstw rolnych.

Początek przebudowywanego odcinka przyjęto w km 0+000 tj. 24m od krawędzi drogi powiatowej Broniszów-Topola, natomiast koniec przyjęto w km 0+350 na końcu zabudowy gospodarstwa rolnego.

## 2.2 Konstrukcja drogi:

Na całym odcinku – droga posiada nawierzchnię tłuczniowa tj. – ulepszenie tłuczniem gruntu rodzimego gr. warstwy 10÷15cm i szerokości 3,70÷2,70.

Nawierzchnia ta znajduje się z złym stanie technicznym, występują liczne wyboje – przełomy oraz zniszczony profil podłużny i poprzeczny

## 2.3 Elementy odwodnienia:

Przebudowywana posiada zarys szczałkowy rowów odwadniających. Wody opadowe odprowadzane są w obecnej chwili środkiem utwardzonego pasa drogi do rowu przy drodze powiatowej Broniszów-Topola.

## III. STAN PROJEKTOWY

Dane projektowe:

- |   |                     |   |                    |
|---|---------------------|---|--------------------|
| - | klasa techniczna    | - | L                  |
| - | korona drogi        | - | 4,10m i 3,10m      |
| - | szerokość jezdni    | - | 3,50m i 2,50m      |
| - | szerokość poboczy   | - | 0,30m – utwardzone |
| - | prędkość projektowa | - | 30km/h             |
| - | teren falisty       |   |                    |
| - | KR-1                |   |                    |

## 3.1 Trasa projektowanej drogi:

Trasę zaprojektowano po istniejącym przebiegu drogi tłuczniowej z niewielkimi korektami mając na celu zminimalizowanie kosztów.

### 3.2 Niweleta drogi:

Niweleta przebudowywanej drogi jest przystosowana do stanu istniejącego.

Rzędne niwelety są wyższe od stanu istniejącego o sumę projektowanych warstw konstrukcyjnych które będą wykonane podczas przebudowy.

### 3.3 Konstrukcja drogi:

Przyjęto następującą konstrukcję drogi na całym odcinku trasy:

- warstwa ścieralna - z mieszanki mineralno-asfaltowej ściślej gr. 4cm
- górna warstwa podbudowy - z tłuczni żużlowego gr. 10cm
- dolna warstwa podbudowy - z tłuczni żużlowego gr. 15cm

### 3.4 Odwodnienie:

Odprowadzenie wód opadowych z jezdni i przyległym terenie odbywać się będzie wykonanymi rowami przydrożnymi od km 0+000 do km 0+200 po obu stronach drogi do wykonanego przepustu Ø 60 pod koroną drogi w km 0+000 z lewej strony na prawą i dalej do rowu przy drodze powiatowej Broniszów-Topola.

### 3.5 Roboty ziemne:

Przy przebudowie drogi gminnej należy wykonać roboty ziemne mechanicznie: oczyścić jezdnię z namułu i błota, ziemię z wykopania rowów należy odwieźć na odkład w miejsce wskazane przez inwestora.

### 3.6 Pobocza:

Przy przebudowie należy wykonać utwardzenia poboczy tłuczniem gr. 8cm i szerokości 0,30m po obu stronach drogi ze spadkiem poprzecznym 6%

Wszystkie parametry techniczne pokazano na przekroju normalno-konstrukcyjnym.

*Ryszard Czupczyński*  
uprawniony do projektowania  
i wykonywania robót drogowych  
Nr WZDP - 81/D/86  
ul. Partyzantów 12/10  
28 - 600 Kazimierz Wielka

**Przedmiar robot**  
**przebudowa drogi gminnej w m. Kamyszów – w stronę Koryta**  
**dl. 0,350 km położonej na terenie gminy Kazimierza Wielka,**  
**odcinek od km 0+000 do km 0+350**

Lp.	Nr nr poz.	Opis kosztorysowy, jednostka miary, ilość	Jedn.	Ilość jednostki
I	II	III	IV	V
1		<b><u>I Roboty przygotowawcze</u></b> Roboty pomiarowe przy robotach ziemnych, dla trasy drogowej w terenie równinnym. 0,208+0,042=0,350	km	0,350
2		<b>Oczyszczenie nawierzchni z błota i ziemi</b> 208x3,50+142x2,50+30=1113	m <sup>2</sup>	1113
3		<b><u>II Roboty ziemne</u></b> Roboty ziemne wykonane koparkami podsiębiernymi o pojemności 0,6m <sup>3</sup> z transportem na odl. 1km w obrębie robót. 200x0,78=156	m <sup>3</sup>	156
4		<b><u>III Podbudowa</u></b> Wykonanie dolnej warstwy podbudowy z żuźła wielkopieczowego gr. 15cm 208x3,70+142x2,70+30=1183	m <sup>2</sup>	1183
5		Wykonanie górnej warstwy podbudowy z żuźła wielkopieczowego gr. 10cm 208x3,70+142x2,70+30=1183	m <sup>2</sup>	1183
6		<b><u>IV Nawierzchnia</u></b> Nawierzchnia z mieszanek mineralno- asfaltowych standard III grubości warstwy po zagęszczeniu 4cm transportem mieszanki samochodami samowyladowczymi. 208x3,50+142x2,50+30=1113	m <sup>2</sup>	1113
7		<b><u>V Przepusty</u></b> Wykonanie ławy fundamentowej żwirowej pod przepusty Ø 60 5x0,35=1,75	m <sup>3</sup>	1,75
8		Część przelotowa przepustu Ø 60	m	5
9		Ścianki czołowe przepustu Ø 60	szt	2



10	Przepusty rurowe pod zjazdami na ławie żwirowej Ø 40 bez murków czołowych.	m	5
11	<u>VI Pobocza</u> Utwardzenie poboczy mat. kamiennym gr. 8cm 350x0,3x2=210	m <sup>2</sup>	210

*Ryszard Czapczyński*  
 uprawniony do projektowania  
 i wykonywania robót drogowych  
 Nr WZP-84/0/66  
 ul. Partyzanów 12/10  
 28-600 Kazimierza Wielka

**Kosztorys ślepy**  
**przebudowa drogi gminnej w m. Kamyszów – w stronę Koryta**  
**dl. 0,350 km położonej na terenie gminy Kazimierza Wielka,**  
**odcinek od km 0+000 do km 0+350**

Lp.	Nr nr poz.	Opis kosztorysowy, jednostka miary, ilość	Jedn.	Ilość jednostki	Cena jednostki	Wartość netto
I	II	III	IV	V	VI	VII
1		<b><u>I Roboty przygotowawcze</u></b>  Roboty pomiarowe przy robotach ziemnych, dla trasy drogowej w terenie równinnym.	km	0,350		
2		Oczyszczenie nawierzchni z błota i ziemi	m <sup>2</sup>	1113		
		Razem część I				
3		<b><u>II Roboty ziemne</u></b>  Roboty ziemne wykonane koparkami podsiębiernymi o pojemności 0,6m <sup>3</sup> z transportem na odl. 1km w obrębie robót.	m <sup>3</sup>	156		
		Razem część II				
4		<b><u>III Podbudowa</u></b>  Wykonanie dolnej warstwy podbudowy z żuźła wielkopieczowego gr. 15cm	m <sup>2</sup>	1183		
5		Wykonanie górnej warstwy podbudowy z żuźła wielkopieczowego gr. 10cm	m <sup>2</sup>	1183		
		Razem część III				
6		<b><u>IV Nawierzchnia</u></b>  Nawierzchnia z mieszanek mineralno- asfaltowych standard III grubości warstwy po zagęszczeniu 4cm transportem mieszanki samochodami samowyladowczymi.	m <sup>2</sup>	1113		
		Razem część IV				
7		<b><u>V Przepusty</u></b>  Wykonanie ławy fundamentowej żwirowej pod przepusty Ø 60	m <sup>3</sup>	1,75		
8		Część przelotowa przepustu Ø 60	m	5		

9		Ścianki czołowe przepustu Ø 60	szt	2		
10		Przepusty rurowe pod zjazdami na ławie żwirowej Ø 40 bez murków czołowych.	m	5		
11		Razem część V				
		<u>VI Pobocza</u> Utwardzenie poboczy mat. kamiennym gr. 8cm	m <sup>2</sup>	210		
		Razem część VI				
		Ogółem część I + II + III + IV + V + VI				

*Ryszard Czapczyński*  
 uprawniony do projektowania  
 i wykonywania robót drogowych  
 Nr WzPDE - 8140/56  
 ul. Parzyżanów 12/10  
 28-500 Kazimierza Wielka

## **II CZĘŚĆ RYSUNKOWA**

- 2.1 Plan sytuacyjny**
- 2.2 Przekrój normalno-konstrukcyjny**
- 2.3 Przepust rurowy Ø 60**

# PLAN SYTUACYJNY

Skala 1: 5 000



KONIEC ROBÓT  
Km 0+350

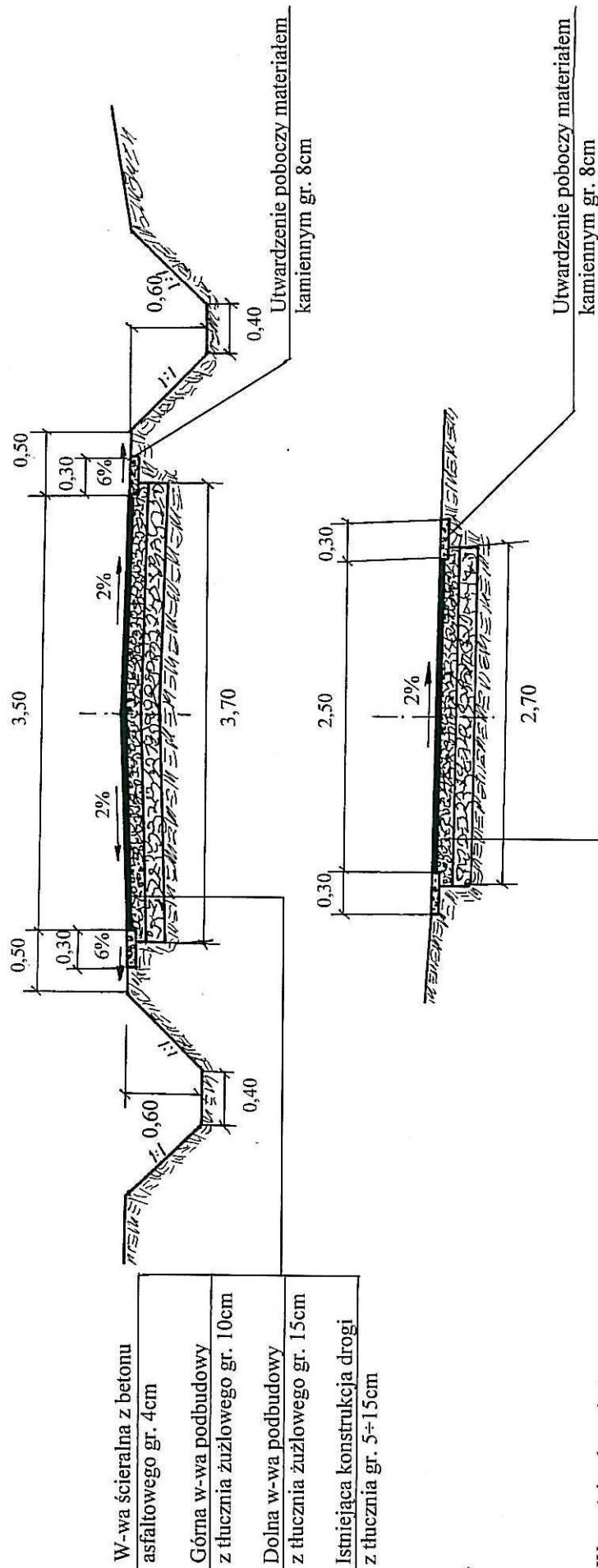
POCZĄTEK ROBÓT  
Km 0+000

<b>OBIEKT</b>	Przebudowy drogi gminnej w m. Kamyszów – w stronę Koryta dl. odcinka 0,350 km, położonej na terenie gminy Kazimierza Wielka, odcinek od km 0+000 do km 0+350	<b>Skala</b> 1:5 000
<b>INWESTOR</b>	Miasto i Gmina w Kazimierzu Wielkim	<i>Ryszard Czupczyński</i> Inżynier ds. projektowania i wykonywania robót geodezyjnych Nr WZDP 281/066 ul. Partyzantów 17/10 28-500 Kamyszów, Wielka
<b>NAZWA RYSUNKU</b>	Plan sytuacyjny	
<b>PROJEKTANT</b>	Czupczyński Ryszard WZDP-81/D/66	

# PRZEKRÓJ NORMALNO-KONSTRUKCYJNY

Skala 1:50

Przebudowy drogi gminnej w m. Kamyszów – w stronę Koryta dl. odcinka 0,350 km, odcinek od km 0+000 do km 0+350



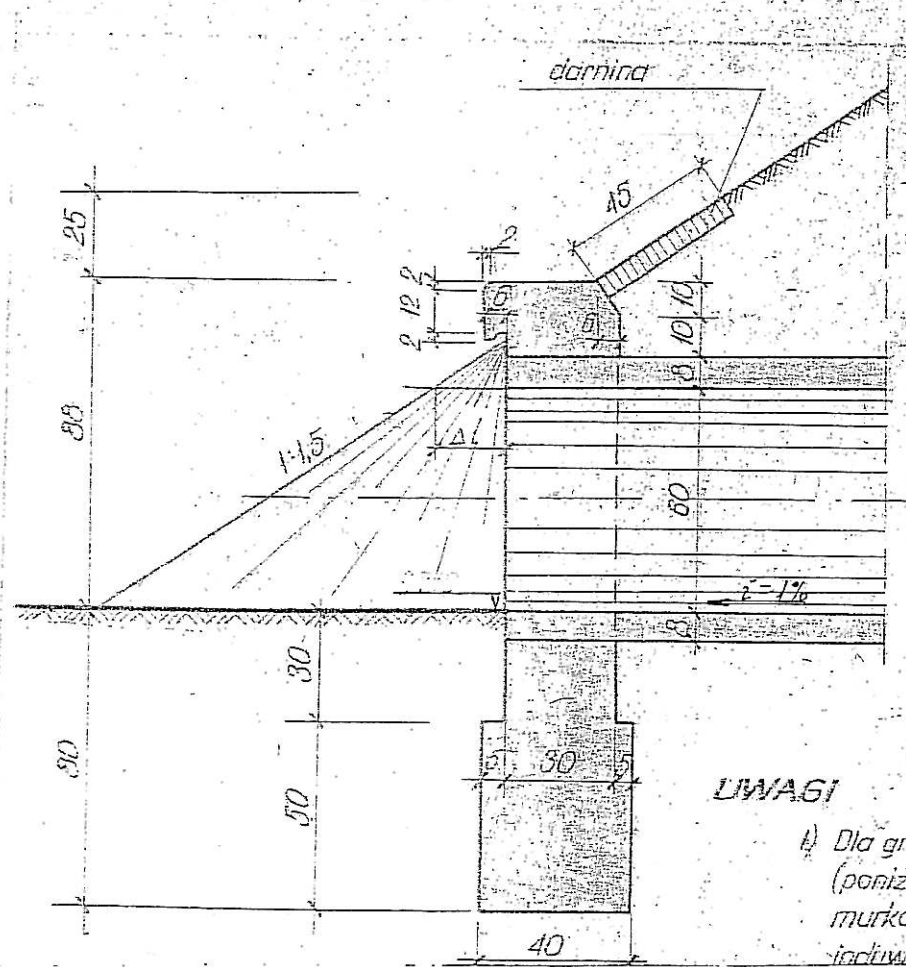
W-wa ścieralna z betonu asfaltowego gr. 4cm
Górna w-wa podbudowy z tłucznia żuźlowego gr. 10cm
Dolna w-wa podbudowy z tłucznia żuźlowego gr. 15cm
Istniejąca konstrukcja drogi z tłucznia gr. 5÷15cm

W-wa ścieralna z betonu asfaltowego gr. 4cm
Górna w-wa podbudowy z tłucznia żuźlowego gr. 10cm
Dolna w-wa podbudowy z tłucznia żuźlowego gr. 15cm
Istniejąca konstrukcja drogi z tłucznia gr. 5÷15cm

OBIEKT	Przebudowy drogi gminnej w m. Kamyszów – w stronę Koryta dl. odcinka 0,350 km, położonej na terenie gminy Kazimierza Wielka, odcinek od km 0+000 do km 0+350	Skala 1:50
INWESTOR	Miasto i Gmina w Kazimierzy Wielkiej	<i>Ryszard Czapczyński</i> Ryszard Czapczyński inżynier ds. projektowania robót drogowych Nr WZDP-81/D/66 ul. Partyzancka 170 28-500 Kazimierz Wielka
NAZWA RYSUNKU	Przekrój normalno-konstrukcyjny	
PROJEKTANT	Czapczyński Ryszard WZDP-81/D/66	

PRZEKROJ A-A

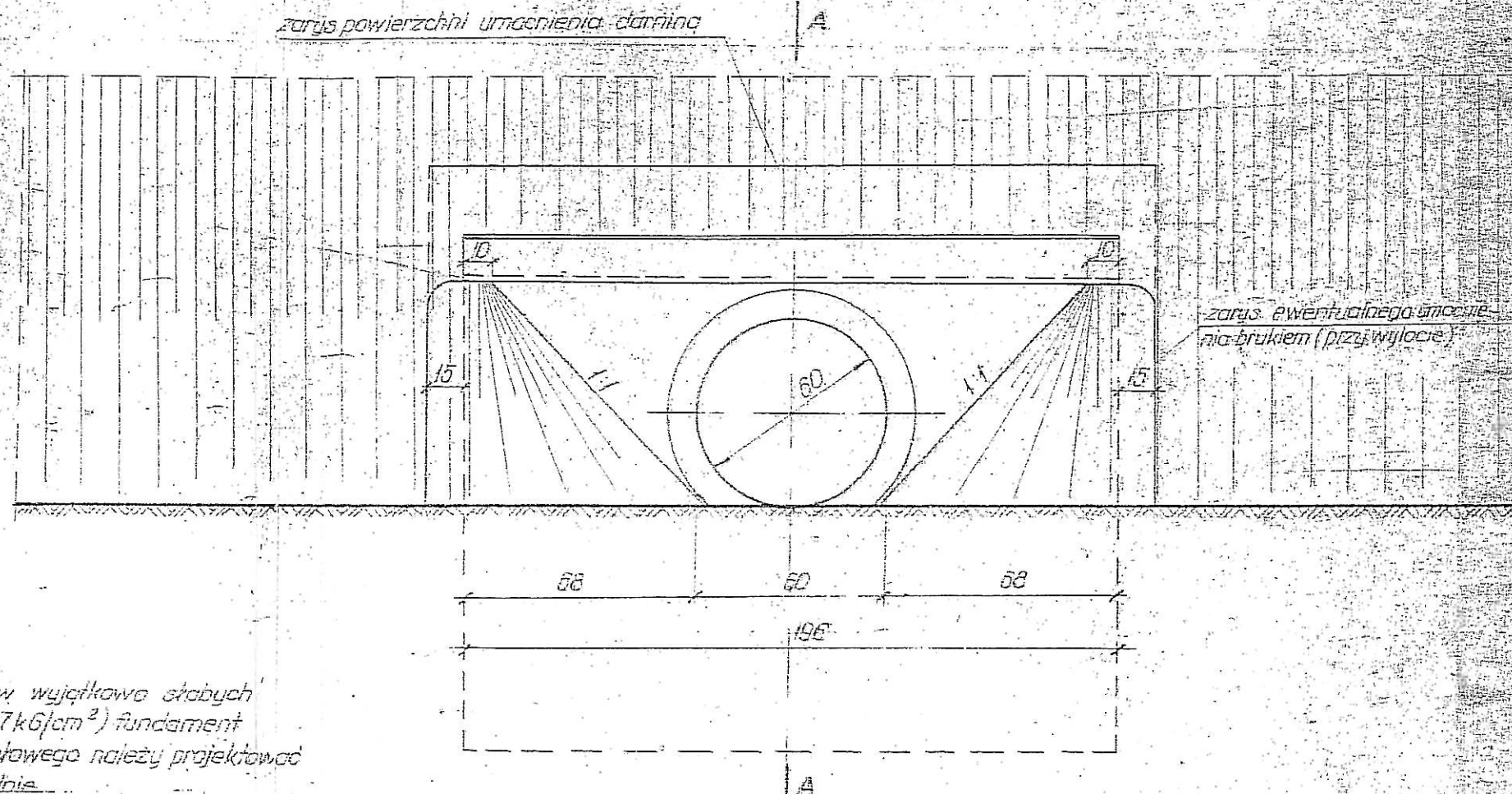
BETON  $R_{22} = 140 \text{ kg/cm}^2$



UWAGI

- 1) Dla gruntów wyjątkowo słabych (poniżej  $0,7 \text{ kg/cm}^2$ ) fundament murka czołowego należy projektować indywidualnie.

POSADOWIENIE RUR W PRZEPUSCIE JEDNOUTWOROWY WYLOTU

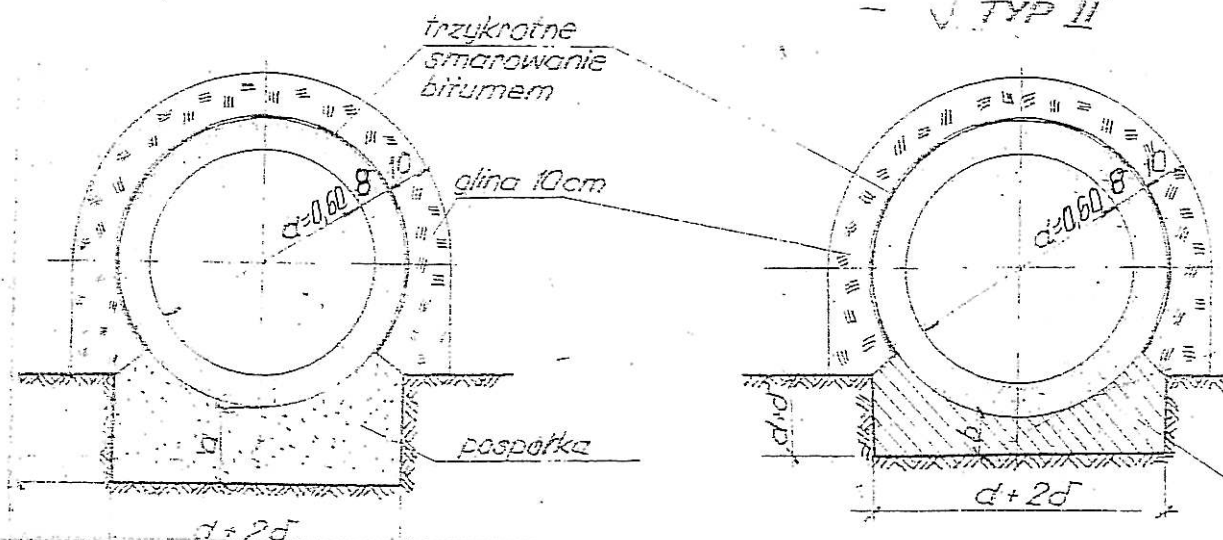


zarys powierzchni umocnienia darniową

zarys ewentualnego umocnienia brukiem (przy wylocie)

TYP I

TYP II



W rubryce „umocnienie” przez „dr” - oznaczono umocnienie darniową, przez „br” - brukiem. Umocnienie skarp podano w dwóch wariantach - całość darniową lub część darniową a część brukiem. Powierzchnie umocnienia dna wylotu podano tylko w granicach skarp.

ZESTAWIENIE ROBÓT I MATERIAŁÓW DLA JEDNEGO WLOTU-WYLOTU ŚCIANKOWEGO

Średnica rury d' w cm	Δl w cm	Obciążenie		Betón			Wykop w m <sup>2</sup>	Umocnienie m <sup>2</sup>			Pow. zatarcia po betonowaniu w m <sup>2</sup>	
		rasyp w m	wykop w m	Marka betonu R <sub>22</sub>	Objętość w m <sup>3</sup> ścianki w. otu	fundament		skorpy	dno	izolacja pianowa w m <sup>2</sup>		
60	18	H=0,50+2,32	H=0,50+9,32	140	0,67	0,39	0,63	3,3	104,203	1,88	2,57	0,78

rysował: Czupryński  
udziawiony do projektowania i wykonywania robót drogowych  
M. W. 156 18/10/66  
ul. Pamiątkowa 12/10  
25 61 Kazimierza Właska