

PROJEKT BUDOWLANY

(DOKUMENTACJA UPROSZCZONA)

BRANŻA: Drogowa

TEMAT: Przebudowa drogi gminnej
w m. Głuchów Wilków - Bielany dl. 1,355 km
położonej na terenie gminy Kazimierza Wielka,
odcinek od km 0+000 do km 1+355

DATA: Luty 2008

INWESTOR: Miasto i Gmina Kazimierza wielka

PROJEKTOWAŁ: Czapczyński Ryszard
uprawnienia WZDP-81/D/66

Ryszard Czapczyński
uprawniony do projektowania
i wykonywania robót drogowych
Nr WZDP-81/D/66
ul. Partyzantów 12/10
28-500 Kazimierza Wielka

ZAWARTOŚĆ DOKUMENTACJI

I CZĘŚĆ OPISOWA

- 1.1 Orientacja
- 1.2 Opis techniczny
- 1.3 Przedmiar robót
- 1.4 Ślepy kosztorys

II CZĘŚĆ RYSUNKOWA

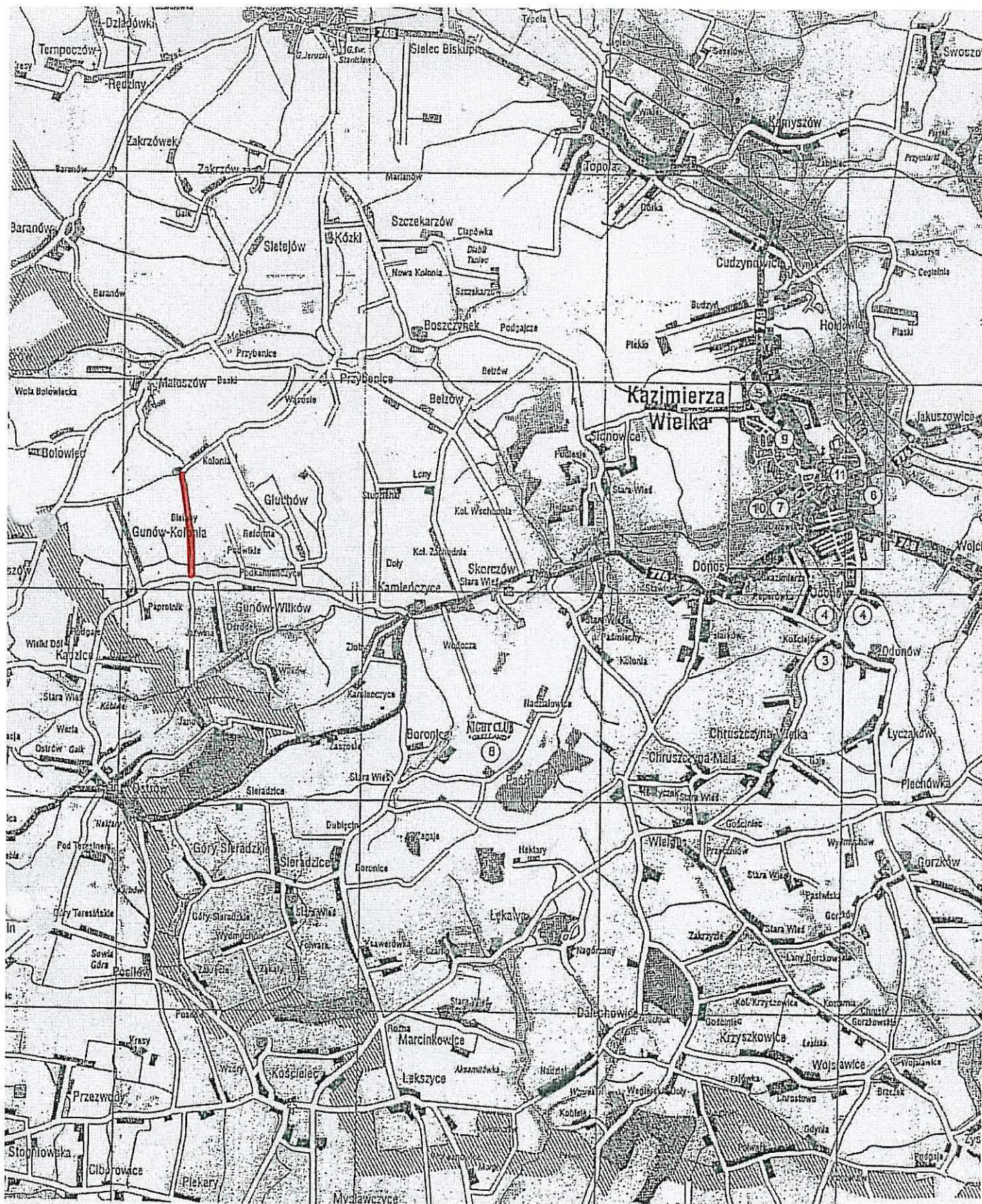
- 2.1 Plan sytuacyjny
- 2.2 Przekrój normalno-konstrukcyjny
- 2.3 Ścieki betonowe
- 2.4 Bariery ochronne

I CZEŚĆ OPISOWA

- 1.1 Orientacja**
- 1.2 Opis techniczny**
- 1.3 Przedmiar robót**
- 1.4 Ślepy kosztorys**

ORIENTACJA

SKALA 1: 25 000



OBIEKT	Przebudowy drogi gminnej w m. Gluchów Wilków-Bielany dł. odcinka 1,355 km, położonej na terenie gminy Kazimierza Wielka, odcinek od km 0+000 do km 1+355	Skala 1:25 000
INWESTOR	Miasto i Gmina w Kazimierzy Wielkiej	
NAZWA RYSUNKU	Orientacja	
PROJEKTANT	Czapczyński Ryszard WZDP-81/D/66	

Ryszard Czapczyński
Rys. i wykończ. rob. technicznych
14/02/81/D/66
28-500 Kazimierz Wielka

OPIS TECHNICZNY

**Przebudowy drogi gminnej w m. Głuchów Wilków - Bielany
dł. odcinka 1,355 km, odcinek
od km 0+000 do km 1+355**

I. PODSTAWA OPRACOWANIA

Uproszczoną dokumentację techniczną na wykonanie „Przebudowy drogi gminnej w m. Głuchów Wilków-Bielany, dł. odcinka 1,355km” opracowano zgodnie z niżej wymienionymi przepisami:

- Prawo budowlane,
- Ustawa o drogach publicznych
- Rozporządzenie MTiGM z dnia 2 marca 1999r. w sprawie warunków technicznych, jakim powinny odpowiadać drogi publiczne i ich usytuowanie (Dz.U.43),
- Rozporządzenie MTiGM z dnia 30 maja 2000r. w sprawie warunków technicznych, jakim powinny odpowiadać drogowe obiekty inżynierskie i ich usytuowanie,
- Katalogiem typowych nawierzchni podatnych i półsztywnych,

II. STAN ISTNIEJĄCY

2.1 Opis ogólny:

Projektowany odcinek drogi przebiega przez tereny rolnicze, po lewej stronie drogi znajdują się gospodarstwa rolne.

Początek przebudowywanego odcinka drogi przyjęto w km 0+000 na krawędzi drogi powiatowej Kamieńczyce-Kadzice.
Koniec natomiast na krawędzi drogi powiatowej w km 1+355 Przybenice-Małoszów o nawierzchni tłuczniowej.

2.2 Konstrukcja drogi:

Na odcinku od km 0+000 do km 0+356 znajduje się nawierzchnia bitumiczna na podbudowie z tłucznią w złym stanie technicznym.
Dalszy odcinek drogi od km 0+356 do km 1+355 posiada nawierzchnię tłuczniową, tj. droga gruntowa ulepszona warstwą tłuczni 10÷15cm i szerokości 4,00÷4,20m

2.3 Elementy odwodnienia i przepusty:

Przebudowywana droga posiada zarys rowów odwadniających do km 0+356 po obu stronach drogi.
W km 0+190 znajduje się przepust pod koroną drogi 2 Ø 125 w 50% zamulony.
Na dalszym odcinku brak rowów odwadniających po obu stronach drogi

III. STAN PROJEKTOWY

Dane projektowe:

- | | | | |
|---|---------------------|---|--------|
| - | klasa techniczna | - | L |
| - | korona drogi | - | 7,00m |
| - | szerokość jezdni | - | 4,00m |
| - | szerokość poboczy | - | 1,50m |
| - | prędkość projektowa | - | 30km/h |
| - | teren falisty | | |
| - | KR-1 | | |

3.1 Trasa projektowanej drogi:

Trasę zaprojektowano po nawierzchni istniejącej drogi z niewielkimi korektami w celu zminimalizowania kosztów budowy.

3.2 Niweleta drogi:

Niweleta przebudowywanej drogi jest przystosowana do stanu istniejącego.

Rzędne niwelety są wyższe od stanu istniejącego o sumę projektowanych warstw konstrukcyjnych które będą wykonane podczas przebudowy.

3.3 Konstrukcja drogi:

Przyjęto następującą konstrukcję drogi na całym odcinku trasy:

- warstwa ścieralna - z mieszanki mineralno-asfaltowej ścisłej gr. 4cm

od km 0+356 do km 1+355:

- górna warstwa podbudowy - z tłuczni żużlowego gr. 10cm
- dolna warstwa podbudowy - z tłuczni żużlowego gr. 15cm

3.4 Odwodnienie:

Odprowadzenie wód opadowych z jezdni jak i przyległego terenu odbywać się będzie odmulonymi jak i nowymi rowami odwadniającymi do przepustu na cieku w km 0+190 i 1+249

3.5 Roboty ziemne:

Przy przebudowie drogi gminnej roboty ziemne należy wykonać mechanicznie. Ziemię z wykopów należy wbudować w obrębie robót. Skarpy wykopów i nasypów należy umocnić darnią.

W km 0+190 skarpy nad przepustem należy umocnić płytami ażurowymi a dno rowów umocnić ściekami betonowymi.

3.6 Pobocza:

Przy przebudowie należy wykonać utwardzenia poboczy tłuczniem (żużel wielkopieczowy) gr. 8cm na szerokości 1,00m po obu stronach drogi ze spadkiem poprzecznym 6% .

Ryszard Czupczyński
uprawniony do projektowania
i wykonywania robót drogowych
Nr WZD 01-81/D/66
ul. Partyzanów 12/10
28 - 500 Kalisz, Wielka

Bariery ochronne stalowe, ocynkowane, należy ustawić na poboczu drogi
w km 0+190

Wszystkie parametry techniczne pokazano na przekroju normalno-
konstrukcyjnym.

Ryszard Czajczyński
uprawniony do projektowania
i wykonywania robót drogowych
Nr. WZDB-81/D/66
ul. Partyzantów 12/10
28-500 Kazimierza Wielka

Przedmiar robót
przebudowy drogi gminnej w m. Głuchów Wilków - Bielany
dl. odcinka 1,355 km. położonej na terenie
gminy Kazimierza Wielka, odcinek
od km 0+000 do km 1+355

Lp.	Nr nr poz.	Opis kosztorysowy, jednostka miary, ilość	Jedn.	Ilość jednostki
I	II	III	IV	V
1		<u>I Roboty przygotowawcze</u> Roboty pomiarowe przy robotach ziemnych, dla trasy drogowej w terenie równinnym.	km	1,355
2		Oczyszczenie nawierzchni z błota i ziemi $1355 \times 4,20 = 5691$	m ²	5691
3		Mechaniczne karczowanie krzaków	ha	0,16
4		Mechaniczne ścinanie drzew wraz z karczowaniem pni o średnicy Ø 16÷25 i o średnicy Ø 50	szt szt	20 30
5		<u>II Roboty ziemne</u> Roboty ziemne wykonane koparkami podsiębiernymi o pojemności 0,6m ³ z transportem urobku w obrębie robót w gr. kat I-II $(1250+850) \times 0,575 = 1207,5$	m ³	1207
6		Darniowanie skarp i dna rowu na płask bez humusowania	m ²	2940
7		Wycięcie płatów darniny z odległości 3km	m ²	2940
8		<u>III Podbudowa</u> Wykonanie dolnej warstwy podbudowy z żuźła wielkopieczowego gr. 15cm $(1355-356) \times 4,20 = 4195,8$	m ²	4196
9		Wykonanie górnej warstwy podbudowy z żuźła wielkopieczowego gr. 10cm $(1355-356) \times 4,20 = 4195,8$	m ²	4196

10	<u>IV Nawierzchnia</u> Nawierzchnia z mieszank mineralno-asfaltowych standard III grubości warstwy po zagęszczeniu 4cm transportem mieszanki samochodami samowyladowczymi. 1355x4=5420	m ²	5420
11	<u>V Przepusty</u> Przepusty pod zjazdami na lawie żwirowej Ø 40 25x5=125	m	125
12	<u>VI Pobocza</u> Utwardzenie poboczy mat. kamiennym gr. 8cm 1355x2x1=2710	m ²	2710
13	<u>VII Inne</u> Ścieki betonowe gr. 15cm na podbudowie cementowo-piaskowej	m	200
14	Bariery ochronne stalowe ocynkowane jednostronne o masie 39 km/m 28x2=56	m	56
15	Zakończenie barier ochronnych stalowych ocynkowanych jednostronnych o masie 39 km/m	m	4
16	Oczyszczenie przepustu Ø 120 zamulonego w 50% 2x10=20	m	20
17	Wykonanie ubezpieczenia płytami ażurowymi typu „krata” o wymiarach 90x60x10 na wyrównanym podłożu 10x6x2=120	m ²	120

Ryszard Czajczyński
uprawniony do projektowania
i wykonywania robót drogowych
Nr WZOP - 61/D/66
ul. Partyzantów 12/10
28 - 500 Kazimierz Wielka

Kosztorys ślepy
przebudowy drogi gminnej w m. Gluchów Wilków - Bielany
dl. odcinka 1,355 km. położonej na terenie
gminy Kazimierza Wielka, odcinek
od km 0+000 do km 1+355

Lp.	Nr nr poz.	Opis kosztorysowy, jednostka miary, ilość	Jedn.	Ilość jednostki	Cena jednostki	Wartość netto
I	II	III	IV	V	VI	VII
		<u>I Roboty przygotowawcze</u>				
1		Roboty pomiarowe przy robotach ziemnych, dla trasy drogowej w terenie równinnym.	km	1,355		
2		Oczyszczenie nawierzchni z błota i ziemi	m ²	5691		
3		Mechaniczne karczowanie krzaków	ha	0,16		
4		Mechaniczne ścinanie drzew wraz z karczowaniem pni o średnicy Ø 16÷25 i o średnicy Ø 50	szt szt	20 30		
		Razem część I				
		<u>II Roboty ziemne</u>				
5		Roboty ziemne wykonane koparkami podsiębiernymi o pojemności 0,6m ³ z transportem urobku w obrębie robót w gr. kat I-II	m ³	1207		
6		Darniowanie skarp i dna rowu na płask bez humusowania	m ²	2940		
7		Wycięcie płatów darniny z odległości 3km	m ²	2940		
		Razem część II				
		<u>III Podbudowa</u>				
8		Wykonanie dolnej warstwy podbudowy z żużla wielkopieczowego gr. 15cm	m ²	4196		
9		Wykonanie górnej warstwy podbudowy z żużla wielkopieczowego gr. 10cm	m ²	4196		
		Razem część III				

10		<u>IV Nawierzchnia</u> Nawierzchnia z mieszanek mineralno-asfaltowych standard III grubości warstwy po zagęszczeniu 4cm transportem mieszanki samochodami samowyladowczymi.	m ²	5420		
11		Razem część IV				
		<u>V Przepusty</u> Przepusty pod zjazdami na lawie żwirowej Ø 40	m	125		
12		Razem część V				
		<u>VI Pobocza</u> Utwardzenie poboczy mat. kamiennym gr. 8cm	m ²	2710		
13		Razem część VI				
		<u>VII Inne</u> Ścieki betonowe gr. 15cm na podbudowie cementowo-piaskowej	m	200		
14		Bariery ochronne stalowe ocynkowane jednostronne o masie 39 km/m	m	56		
15		Zakończenie barier ochronnych stalowych ocynkowanych jednostronnych o masie 39 km/m	m	4		
16		Oczyszczenie przepustu Ø 120 zamulonego w 50%	m	20		
17		Wykonanie ubezpieczenia płytami ażurowymi typu „krata” o wymiarach 90x60x10 na wyrównanym podłożu	m ²	120		
		Razem część VII				
		Ogółem część I + II + III + IV + V + VI				

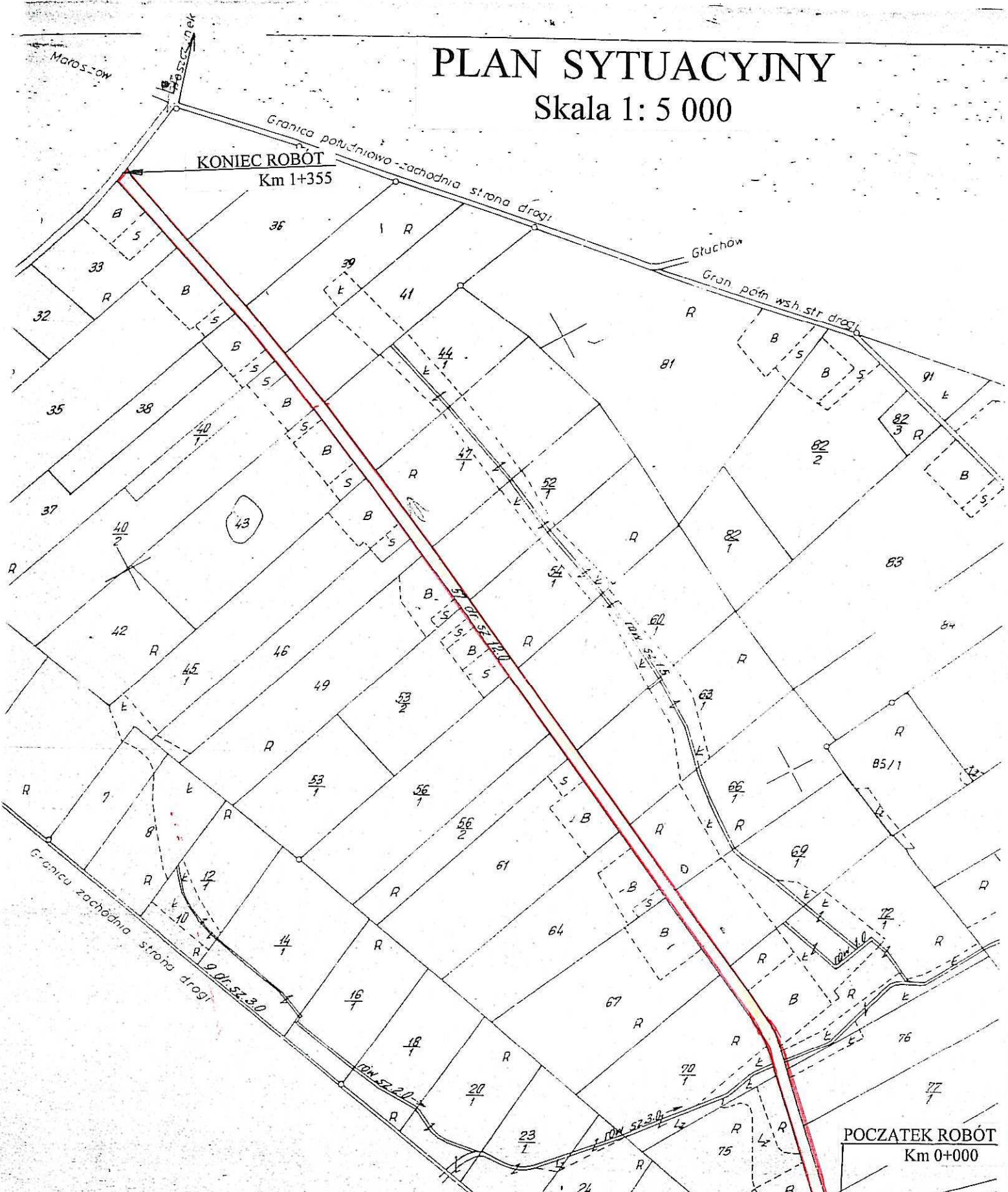
Ryszard Czapeżyński
uprawniony do projektowania
i wykonywania robót drogowych
Nr WZ000-81/060
ul. Padyżanów 12/10
28-500 Kazimierz Wielki

II CZĘŚĆ RYSUNKOWA

- 2.1 Plan sytuacyjny**
- 2.2 Przekrój normalno-konstrukcyjny**
- 2.3 Ścianki betonowe**
- 2.4 Bariery ochronne**

PLAN SYTUACYJNY

Skala 1: 5 000

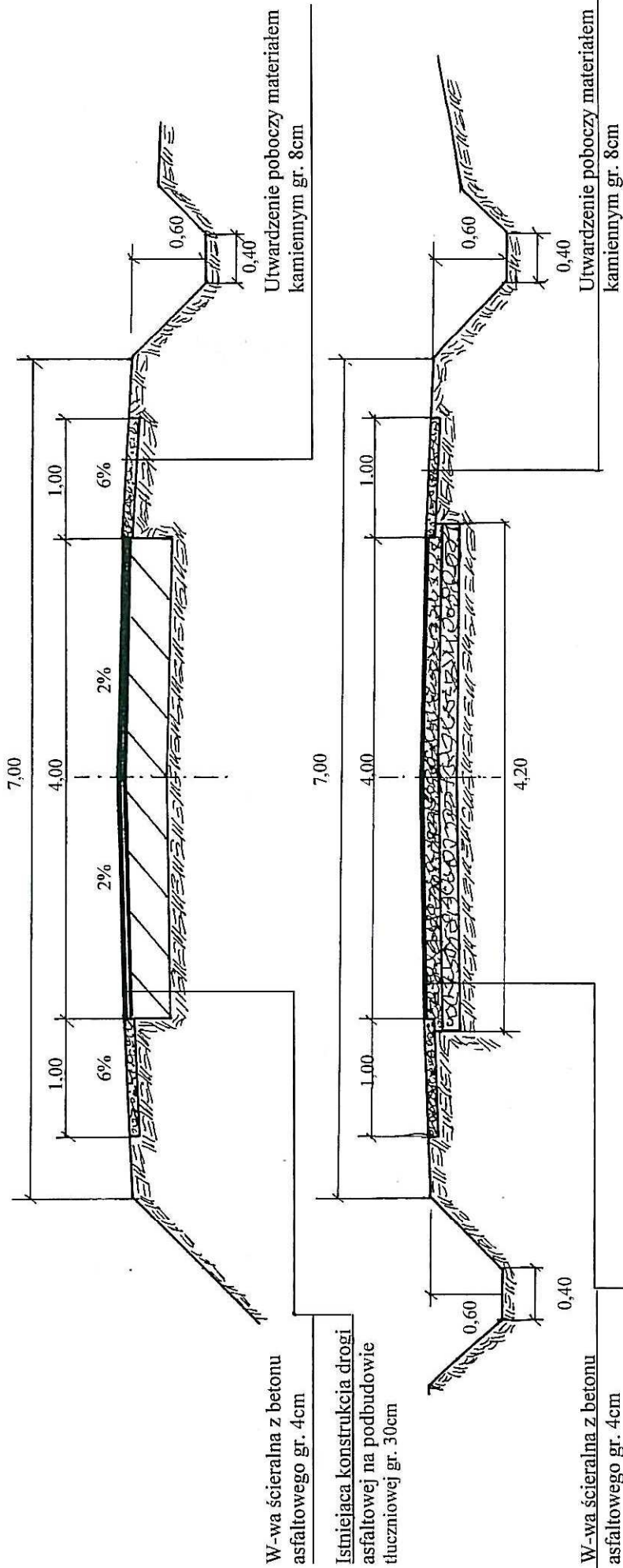


OBIEKT	Przebudowy drogi gminnej w m. Głuchów Wilków-Bielany dł. odcinka 1,355 km, położonej na terenie gminy Kazimierza Wielka, odcinek od km 0+000 do km 1+355	Skala 1:5 000
INWESTOR	Miasto i Gmina w Kazimierzy Wielkiej	Ryszard Czapczyński uprawniony do projektowania i wykonywania Rys. 1:0 od 02/07/10
NAZWA RYSUNKU	Plan sytuacyjny	
PROJEKTANT	Czapczyński Ryszard WZDP-81/D/66	Nr WZDP - 81/D/66 ul. Przyzrybny 127/6 28 - 500 Kazimierz Wielki podpis

PRZEKRÓJ NORMALNO-KONSTRUKCYJNY

Skala 1:50

Przebudowy drogi gminnej w m. Głuchów Wilków - Bielany dl. odcinka 1,355 km, odcinek od km 0+000 do km 1+355



OBIEKT	Przebudowy drogi gminnej w m. Głuchów Wilków-Bielany dl. odcinka 1,355 km, położonej na terenie gminy Kazimierza Wielka, odcinek od km 0+000 do km 1+355	Skala 1:50
INWESTOR	Miasto i Gmina w Kazimierzy Wielkiej	Nr Rys.
NAZWA RYSUNKU	Przekrój normalno-konstrukcyjny	<i>Ryszard Rysard</i>
PROJEKTANT	Czapczyński Ryszard WZDP-81/D/66	<i>Ryszard Rysard</i> i wykonany przez Nr 12/10-87/1000pis ul. Piłsudskiego 12/10 28-500 Kazimierza Wielka

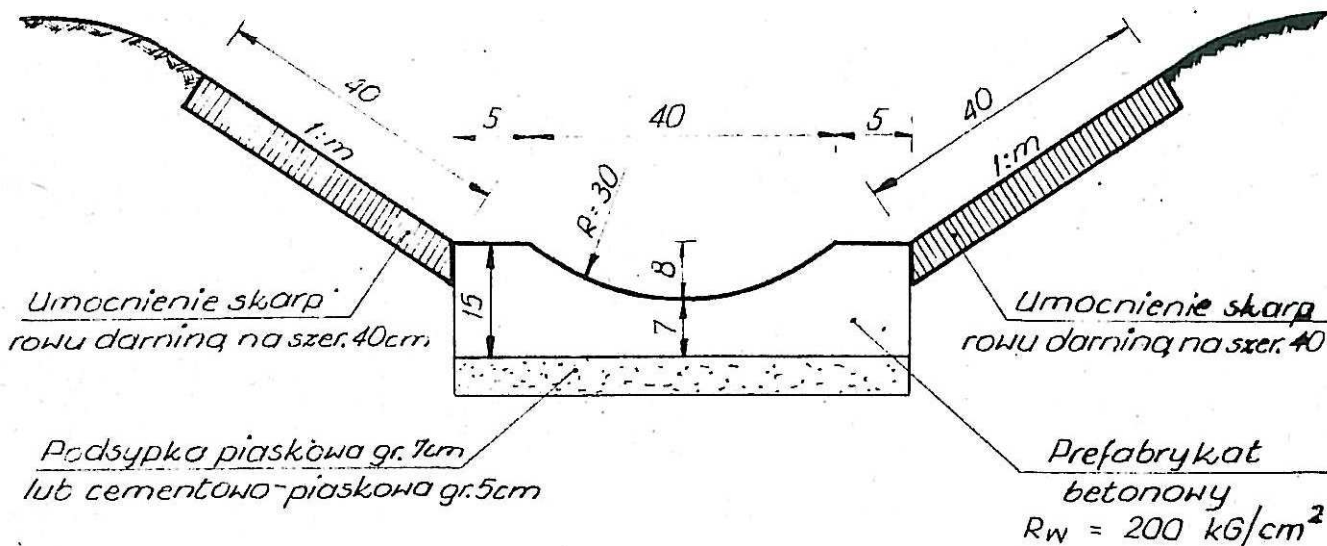
UMOCNIENIE DNA ROWU PREFABRYKA- -TAMI BETONOWYMI

Skala 1:10

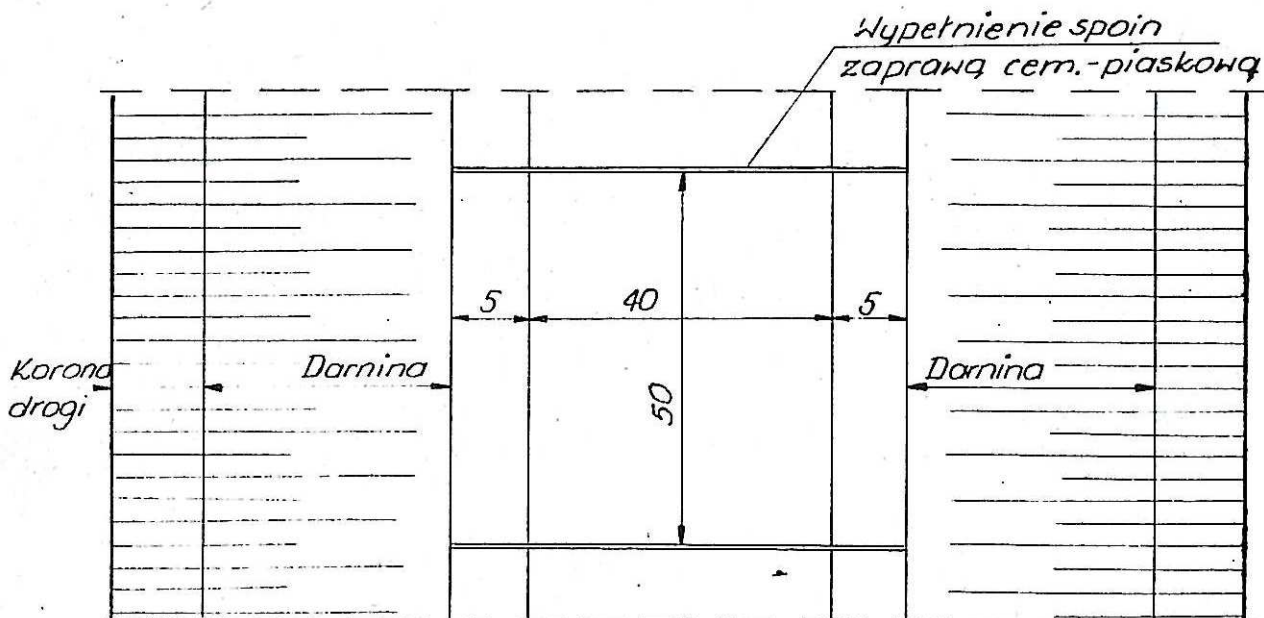
Wymiary w cm

PRZEKROJ POPRZECZNY

Korona drogi



WIDOK Z GÓRY



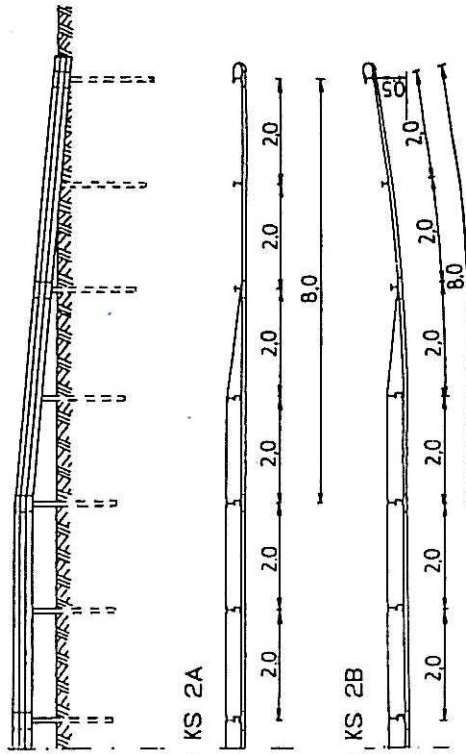
Ryszard Czapczyński
uprawniony do projektowania
i wykonywania robót drogowych
Nr WZND 81/D/66
ul. Paryżerów 12/10
28-500 Kazimierza Wielka

ODCINKI POCZĄTKOWE I KOŃCOWE BARIER SKRAJNYCH OCHRONNYCH DŁUGOŚCI 8m

Przebudowy drogi gminnej w m. Gluchów Wilków - Bielany dł. odcinka 1,355km, w km 0+190

A - odcinek prosty
B - odcinek odchylony

ODCINEK POCZĄTKOWY LUB KOŃCOWY BARIER SKRAJNYCH DŁUGOŚCI 8 M



TYP - KS 2A

TYP - KS 2B

UWAGI:

1. Odległości między słupkami mierzone są w licu taśmy.
2. Na rysunkach przyjęto przekładki [120 jak w barierach SP-06 i SP-09. W barierach SP-01 zamiast przekładek występują wysięgniki (nr katalogowy KB 05 001). W barierach SP-05 i SP-04 przekładki i pas profilowy nie są montowane.
3. Połączenie poziomego odcinka prowadnicy z odcinkiem nachylnym nie wymaga stosowania łączników ukośnych.
4. Sposób łączenia prowadnicy jest zależny od położenia odcinka względem kierunku ruchu.
5. Odcinek początkowy lub końcowy dla bariery skrajnej długości 4 m przedstawiony jest na karcie nr 08.03.

OBIEKT	Przebudowy drogi gminnej w m. Gluchów Wilków-Bielany dł. odcinka 1,355 km, położonej na terenie gminy Kazimierza Wielka, odcinek od km 0+000 do km 1+355	
INWESTOR	Miasto i Gmina w Kazimierzy Wielkiej	
NAZWA RYSUNKU	Bariery ochronne	
PROJEKTANT	Czapczyński Ryszard WZDP-81/D/66	
	Nr rysunku	28-500
	Kazimierza Wielka	

Ryszard Czapczyński
 Nr 123456789
 ul. Podgórna 10
 28-500 Kazimierza Wielka