

MAPA ZASADNICZA

DLA CELÓW PROJEKTOWYCH


Skala 1 : 500

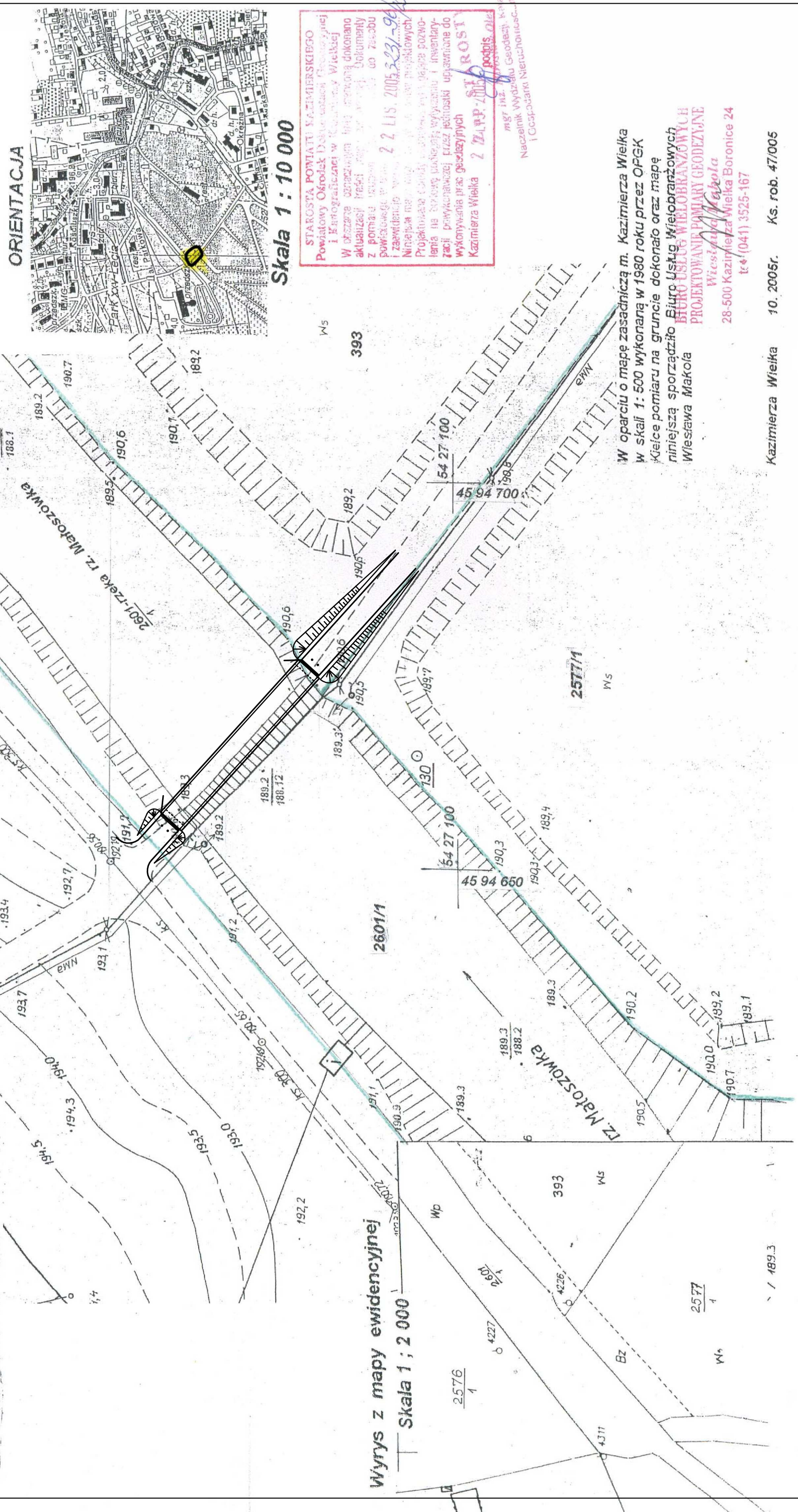
Ark. mapy 163. 241. 1243

Woj. świętokrzyskie
Gmina : Kazimierza Wielka
Obręb: m. Kazimierza Wielka

Nieruchomość nr nr 2601/1 i 2576/1


Dz. nr 2576/1

| | |
|-----------------------------|--|
| Investor: | Gmina Kazimierza Wielka ul. T. Kosciuszki 12 28-500 Kazimierza Wielka |
| Wykonawca: |  SERPENTYNA Marek Faryna 30-865 Kraków ul. Podłęska 17A/36 |
| PROJEKT BUDOWLANY | |
| Nazwa obiektu budowlanego: | Kładka na rzece Matoszówka w Kazimierzy Wielkiej |
| Adres obiektu budowlanego: | Miasto: Kazimierza Wielka Powiat: kazimierski Województwo: Świętokrzyskie |
| BRANŻA KONSTRUKCYJNA | |
| Projektant: | inż. Bartosz Ludomirski upr. nr 143/2002 specjalność: konstrukcyjno-budowlana |
| Sprawdzający: | inż. Artur Ludomirski upr. nr 117/82 specjalność: konstrukcyjno-budowlana |
| Opracował: | mgr inż. Piotr Gneta |
| Nazwa rysunku: | Plan sytuacyjny, orientacja |
| Projekt nr 3 | styczeń 2006 |
| Nr rys.: | 1 |
| Skala: | 1:500 |



ORIENTACJA

Skala 1 : 10 000

STAROSTA POWIATU KAZIMIERSKIEGO
Powiatowy Ośrodek Dokumentacji Geodezyjnej
i Kartograficznej w Kazimierzy Wielkiej
W sprawie: opracowania i wykonania dokumentacji
aktualizacji projektu pogrupowania nieruchomości
z pomiaru sytuacyjno-wysokościowego do zasobu
powiatowego w dniu 22.11.2005 r. 22/11/2005/96/2005
Niniejsza mapa jest wynikiem prac projektowych
Projektanta: Artur Ludomirski, upr. nr 117/82
Lemia na bieżąco uwzględnia wytyczenie i inwentaryzacji
przebiegającej przez jednostki uprzednio do
wykonania prac geodezyjnych
Kazimierza Wielka 2 24.11.2005
ARTUR LUDOMIRSKI
mgr inż. 
Naczelnik Wydziału Geodezji, Kartografii
i Gospodarki Nieruchomościami

W oparciu o mapę zasadniczą m. Kazimierza Wielka
w skali 1:500 wykonaną w 1980 roku przez OPKG
Kielce pomiaru na gruncie dokonano oraz mapę
niniejszą sporządziło Biuro Usług Wielobranżowych
Wiesława Makola
PROJEKTOWANIE POMIARY GEODEZYJNE
Wiesława Makola
28-500 Kazimierza Wielka Boronice 24
t. (041) 3525-167

Wrys z mapy ewidencyjnej
Skala 1 ; 2 000

1 / 169.3

Kazimierza Wielka 10. 2005r. Ks. rob. 47/005