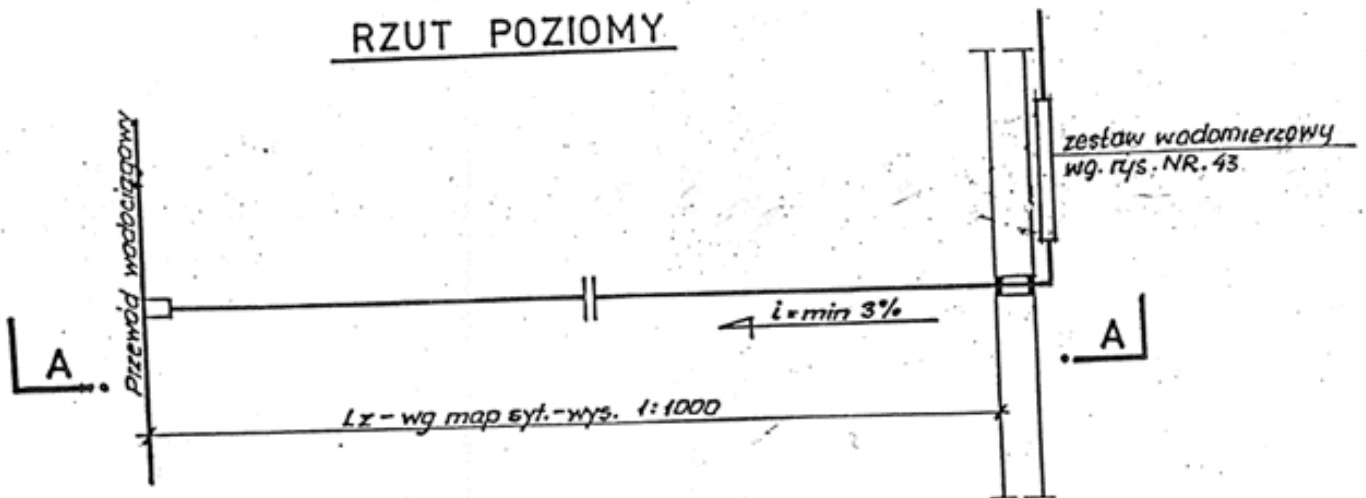
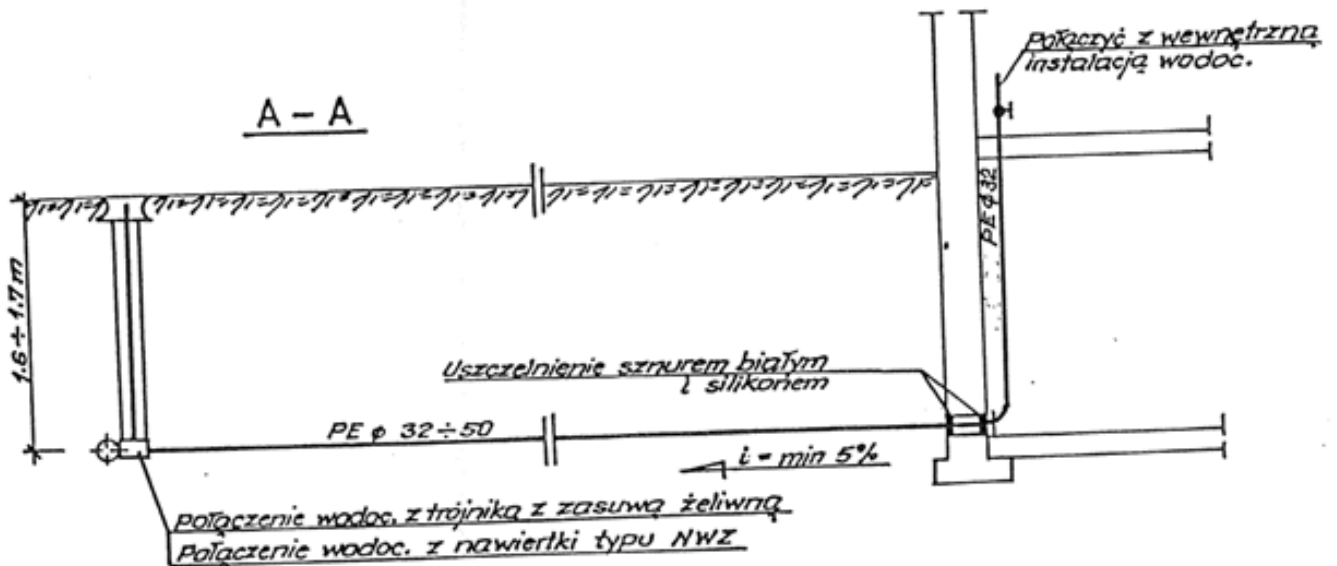


PRZYKŁADOWY SCHEMAT PRZYŁĄCZA TYP „C”



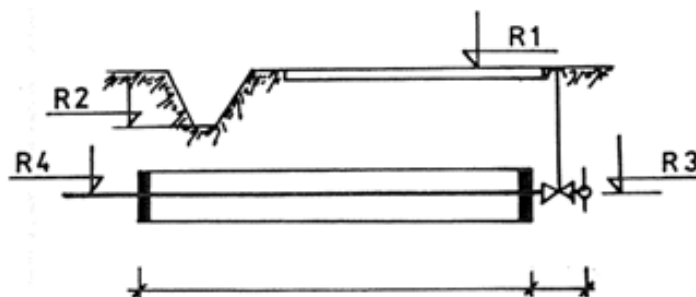
UWAGA: Przy przejściach z rur PE na rury stal. oraz armaturę stalową stosować kształtki przejściowe PE/stal. typ Fischer. Podejścia przez fundament lub pod fundamentem wykonywać w rurach ochronnych o średn. dn+80 mm.

PRACOWNIA USŁUG INWESTYCYJNYCH I PROJEKTOWYCH „WEKTOR” KIELCE					
Obiekt: WODOCIĄG „WOJCIECHÓW”					
Nazwa rysunku: PRZYKŁADOWY SCHEMAT PRZYŁĄCZA TYP C					Nr rys. 39
Skala:	Imię i nazwisko	Specjaln.	Nr upr.	Data	Podpis
Projektował	inż. M.Gołębiowski	sanitarna	84/75,232/89	06.2004	<i>[Signature]</i>
Sprawdził	mgr inż. A. Janicki	sanitarna	401,402/94	06.2004	<i>[Signature]</i>

PRZEJŚCIA

R042÷R050

- PRZEKOP -



Numer przejścia	Średnica ruroc. [mm]	Średnica rury ochronn. [mm]	Długość rury ochronn. [m]	Ilość płóz [szt/h]	RZĘDNE			
					R1	R2	R3	R4
RO 42	φ 40	114,3/8	8,0	6/21	185,80	184,50	183,50	183,60
RO 43	φ 40	114,3/8	8,0	6/21	186,10	184,60	183,60	183,70
RO 44	φ 40	114,3/8	10,0	7/21	186,00	184,40	183,40	183,50
RO 45	φ 40	114,3/8	8,0	6/21	186,10	184,60	183,60	183,70
RO 46	φ 40	114,3/8	6,0	5/21	186,10	185,50	184,50	184,60
RO 47	φ 40	114,3/8	6,0	5/21	186,20	185,60	184,60	184,70
RO 48	φ 40	114,3/8	6,0	5/21	186,40	185,70	184,70	184,80
RO 49	φ 40	114,3/8	6,0	5/21	187,60	187,00	186,00	186,10
RO 50	φ 40	114,3/8	6,0	5/21	189,00	188,50	187,50	187,50
RO 50A	φ 40	114,3/8	6,0	5/21	189,90	189,30	188,30	188,40

PRACOWNIA USŁUG INWESTYCYJNYCH I PROJEKTOWYCH „WEKTOR” KIELCE

Obiekt:

WODOCIĄG „WOJCIECHÓW”

Nazwa rysunku:

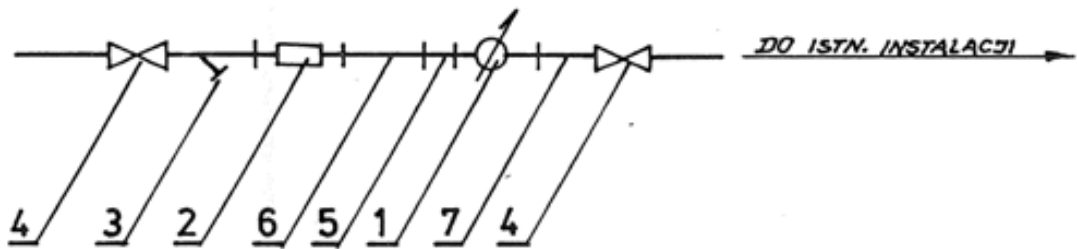
PRZEKROJE PRZEJŚĆ RO42–RO50A

Nr rys.

35

Skala:	Imię i nazwisko	Specjaln.	Nr upr.	Data	Podpis
Projektował	inż. M. Gołębiowski	sanitarna	84/75,232/89	06.2004	
Sprawdził	mgr inż. A. Janicki	sanitarna	401,402/94	06.2004	

SCHEMAT MONTAŻOWY ZESTAWU WODOMIERZOWEGO



1. wodomierz ϕn
2. Zawór antyskażeniowy ϕn
3. Osadnik ϕn
4. Zawór odcinający ϕn
5. Łącznik kompensacyjny ϕn
6. Króciec $L=5d$, ϕn wodomierza
7. Króciec $L=3d$, ϕn wodomierza

PRACOWNIA USŁUG INWESTYCYJNYCH I PROJEKTOWYCH „WEKTOR” KIELCE					
Obiekt:					
WODOCIĄG „WOJCIECHÓW”					
Nazwa rysunku:					Nr rys.
SCHEMAT MONTAŻOWY ZESTAWU WODOMIERZOWEGO W BUDYNKU					43
Skala:	Imię i nazwisko	Specjaln.	Nr upr.	Data	Podpis
Projektował	inż. M. Gołębiowski	sanitarna	84/75,232/89	06.2004	<i>[Signature]</i>
Sprawdził	mgr inż. A. Janicki	sanitarna	401,402/94	06.2004	<i>[Signature]</i>

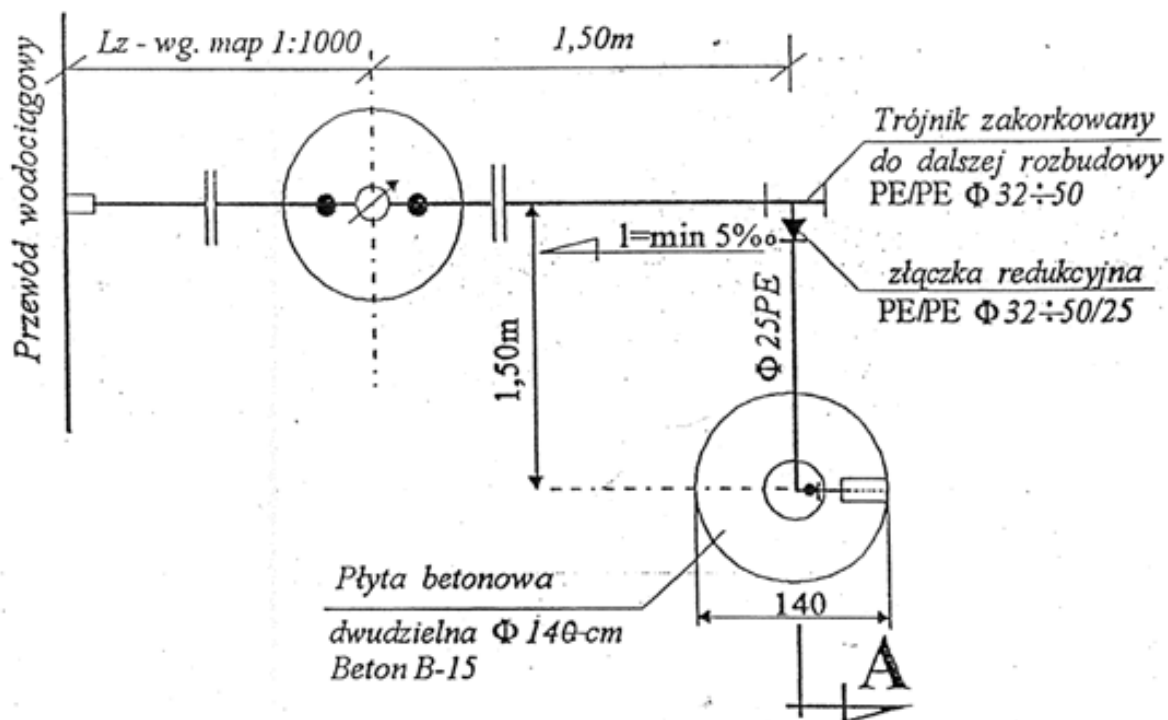
PRZYKŁADOWY SCHEMAT PRZYŁĄCZA TYP „E” PRZEKRÓJ A-A



Połączenie wodoc. z trójnika z zasuwą żeliwną

Połączenie wodoc. z nawiertki typu NWZ

RZUT POZIOMY



PRACOWNIA USŁUG INWESTYCYJNYCH I PROJEKTOWYCH „WEKTOR” KIELCE

Obiekt:

WODOCIĄG „WOJCIECHÓW”

Nazwa rysunku:

PRZYŁĄCZE TYP E

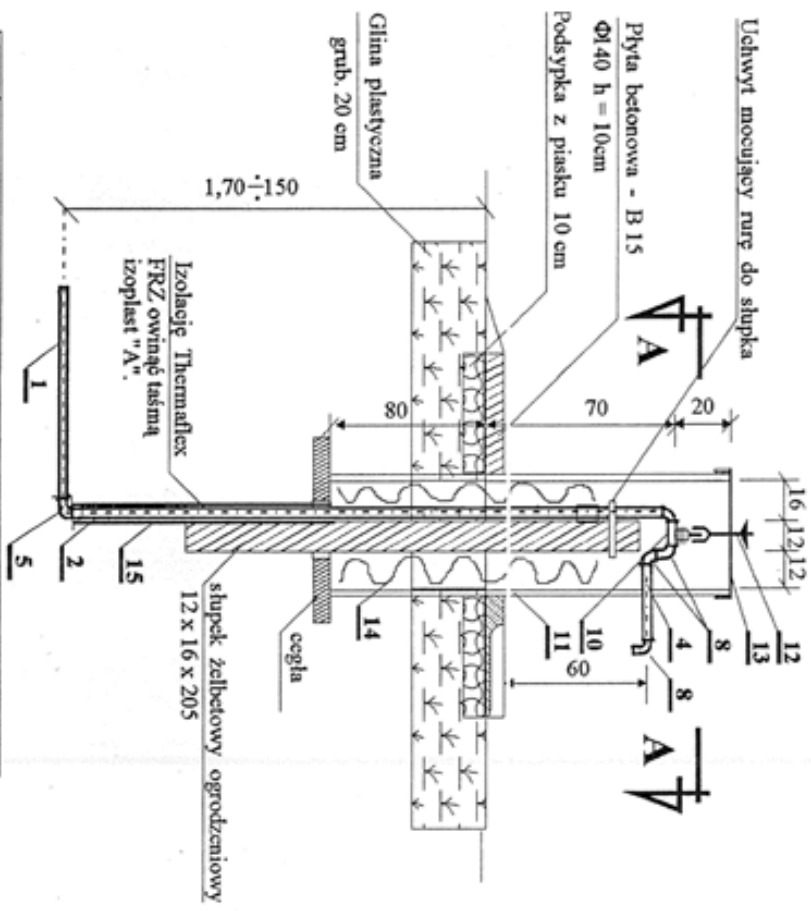
Nr rys.

40

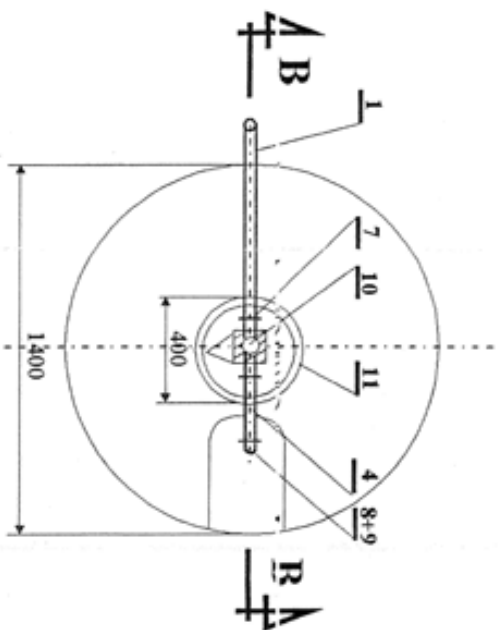
Skala:	Imię i nazwisko	Specjaln.	Nr upr.	Data	Podpis
Projektował	inż. M. Gołębiowski	sanitarna	84/75,232/89	06.2004	[Signature]
Sprawdził	mgr inż. A. Janicki	sanitarna	401,402/94	06.2004	

PUNKT POBORU WODY DLA PRZYŁĄCZA TYP "E" 1 : 20

PRZEKRÓJ B - B

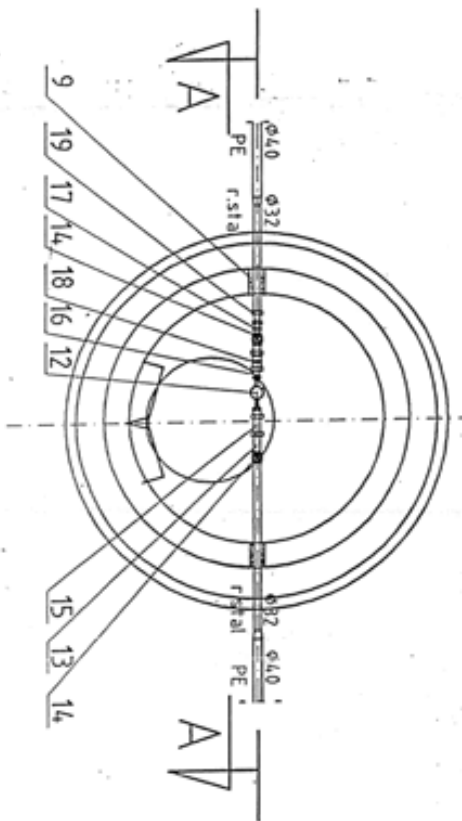
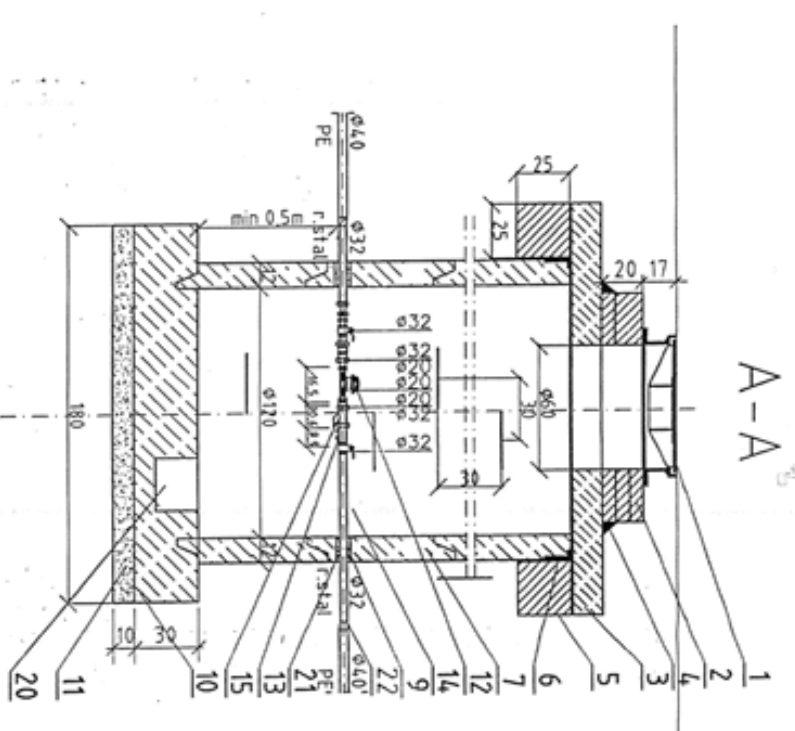


PRZEKRÓJ A - A



L.p.	Wyszczególnienie	Jedn.	Ilość jedn.
1	Rura PE - HD PN 10 Φ 25	m	1,50
2	Rura PE - HD PN 10 Φ 25	m	2,00
3	Rura stalowa ocynkowana Φ 20	m	0,30
4	Rura stalowa ocynkowana Φ 20	m	0,30
5	Kolano PE - HD PE/PE Φ 25	szt.	1
6	Złączka prosta PE/stal Φ 25 z gwintem wewn.	szt.	1
7	Kolano nakrętnie stalowe ocynk Φ 20	szt.	1
8	Kolano nakrętno-wkrętnie stal. ocynk. Φ 20	szt.	3
9	Złączka PE do węzła Φ 20	szt.	1
10	Zawór przelotowy kulowy prosty Φ 20	szt.	1
11	Rura PVC Φ 400	m	1,70
12	Kłucz do otwierania wody	szt.	1
13	Pokrywa z blach stal. ocynk. 0,60 na rurę PVC	szt.	1
14	Wata szklana 3 x 50 mm	m ²	3,50
15	Izolacja Thermoflex FRZ do rur PE Φ 25	m	1,0

PRACOWNIA USŁUG INWESTYCYJNYCH I PROJEKTOWYCH „WEKTOR” KIELCE			
Obiekt: WODOCIĄG „WOJCIECHÓW”			
Nazwa rysunku: PUNKT CZERPALNY DLA PRZYŁĄCZA TYP E			
Nr rys.:			42
Skala:	Imię i nazwisko	Specjaln.	Nr upr.
Projektował	inż. M. Gołębiowski	sanitarna	84/75.23/89
Sprawił	mgr inż. A. Janicki	sanitarna	401.402/94
Data			06.2004
Podpis			<i>[Signature]</i>



LEGENDA:

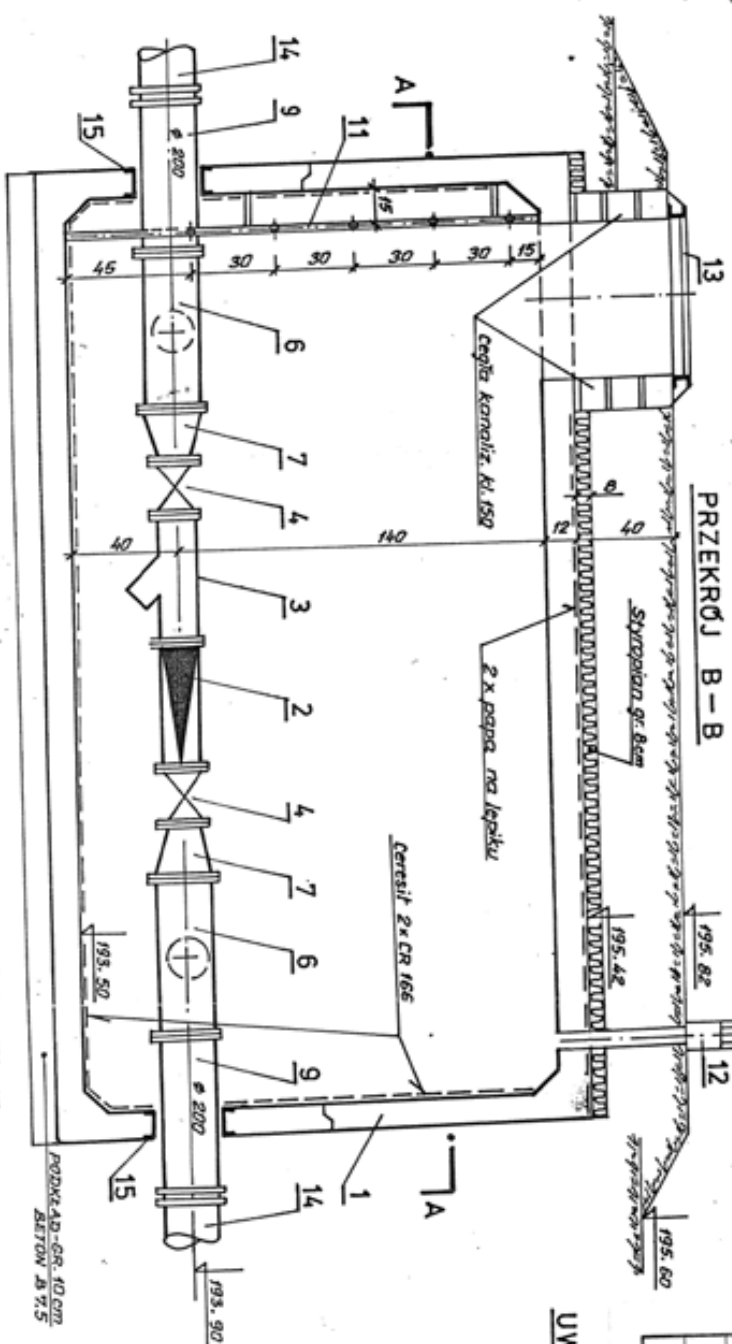
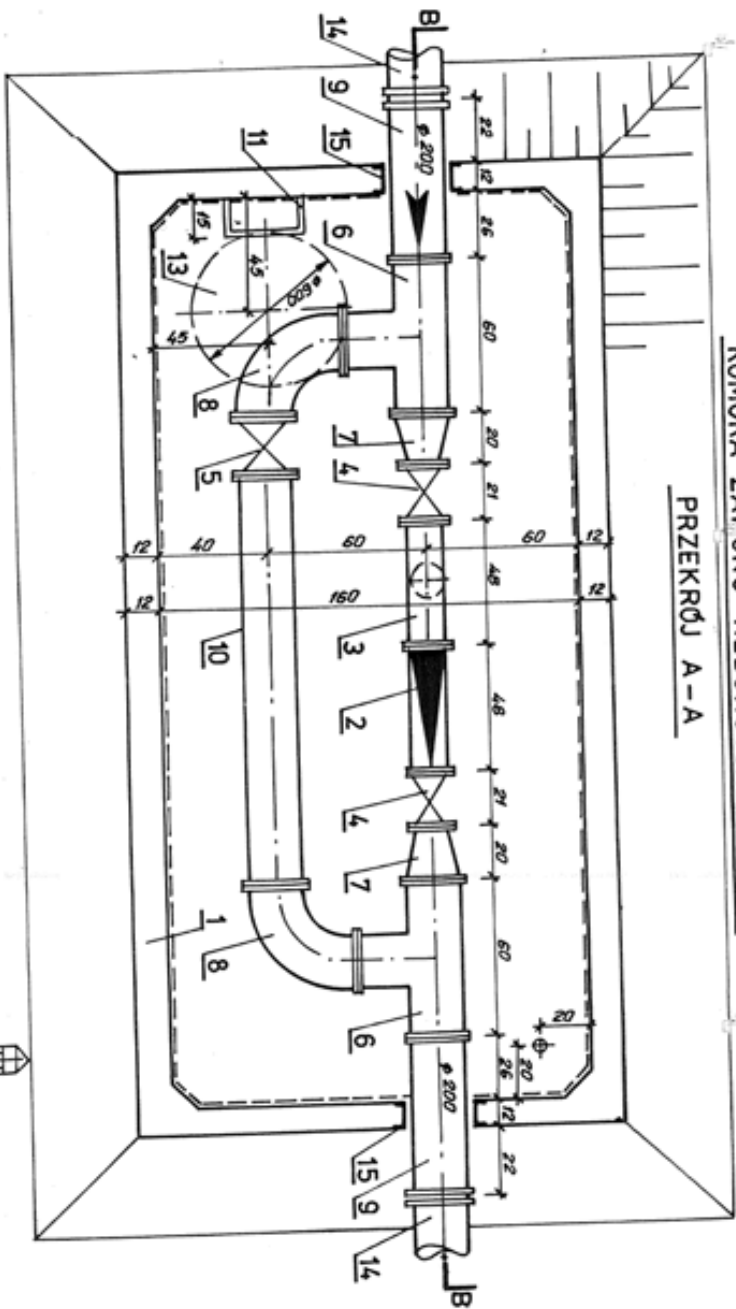
- 1- żeliwy wiaz kanalowy:
 - typu $\varnothing 600\text{mm}$
- 2- cegła kanalizacyjna P25 wg PN-B-12037 no zaprawie M-10
- 3- płyta żelbetowa pod wiaz:
 - PP200/60 - dla studzienek z pierścieniem odcieczającym
- 4- zaprawa cementowa M-10
- 5- pierścien żelbetowy odcieczający PO-1500/250
- 6- kłt twardo ploszczynny np Polkelt
- 7- kregi żelbetowe prefabrykowane $\varnothing 1200\text{mm}$
- 8- słopnie żłzowe z pretów stalowych $\varnothing 30\text{mm}$ ocynkowane ognioowo lub zabezpieczone antykorozyjne farbą chlorokauczukową podkladową oraz farbą nawierzchniową.
- 9- tuleja stalowa
- 10- beton B15
- 11- piasek stabilizowany cementem (1:16)
- 12- wodomierz WS 2.5 17BN $\varnothing 20\text{mm}$
- 13- zawór onykazeniowy typ 251 PN 10 $\varnothing 32$ firmy Danfoss
- 14- zawór kulowy $\varnothing 32\text{mm}$
- 15- filtr z osobnikiem
- 16- kształtka redukcyjna
- 17- złączka N8 wkrętna
- 18- łącznik mosiężny z gwintem
- 19- złączka nakrętna równoprzelotowa
- 20- wygłębienie na wodę (min. 25cmx25cm, $\varnothing 120\text{cm}$)
- 21- uszczelnienie sznurkiem białym i pianką poliuretanową
- 22- Fischer

UWAGI:

1. Studzienkę należy zoizolować bitumem.
2. Pierścien odcieczający należy skłosować w drogach i podjazdach.

Nazwa rysunku:		Nr rys.	
WODOCIĄG „WOJCIECHÓW”		41	
PRACOWNIA USŁUG INWESTYCYJNYCH I PROJEKTOWYCH „HEKTOR” KIELCE			
STUDDZIENKA WODOMIERSZOWA DLA PRZYŁĄCZA TYP E			
Skala:	Imię i nazwisko	Specjaln.	Nr upr.
Projektował	inż. M. Golebiowski	sanitarna	84/75 232/89
Sprawił	mjr inż. A. Janicki	sanitarna	401.402/94
			06.2004
			06.2004

KOMORA ZAWORU REDUKCYJNEGO - 1:20



Poz.	Wyszczególnienie	Jedn.	Ilość
1	Komora żelbetowa prefabrykowana 350 x 160 x 180 cm	kpl.	1
2	Regulator ciśnienia z zaworem pilotowym typ DR300-A φ 150 Honeywell	szt.	1
3	Osadnik kołnierzowy φ 150 fig.821 Lipiany	szt.	1
4	Zasuwa kołn. φ 150 fig.11/V Lipiany	szt.	2
5	Zasuwa kołn. φ 200 fig.11/V Lipiany	szt.	1
6	Trójnik kołn. φ 200/200	szt.	2
7	Redukcja kołn. φ 200/150	szt.	2
8	Kolano kołn. φ 200	szt.	2
9	Króciec FF φ 200 L=60 cm	szt.	2
10	Króciec FF φ 200 L=155 cm	szt.	1
11	Drabinka z rur φ 25	szt.	1
12	Rura wywiewna φ 75/125	szt.	1
13	Właz żeliwny φ 600 typ ciężki	szt.	1
14	Tuleja kołn. PE φ 225 z luznym kołn.	szt.	2
15	Przeście szczelne typ PS 200/120	szt.	2

UWAGA: Zawór przetracający jest do redukcji ciśnienia statycznego przy rozbieżnie $Q=0$. Ciśnienie przed zaworem - $P_1=64,7$ m, $H_{H_2O}=0,65$ MPa, ciśnienie za zaworem zredukowane - $P_2=55,0$ m, $H_{H_2O}=0,55$ MPa. Zasuwa na obydwu (poz. 5) w czasie normalnej eksploatacji winna być zamknięta i plombowana. Otwarcie zasuw chwilowe dopuszczalne jest w czasie czyszczenia osadnika (poz. 3) lub wymiany zaworu redukcyjnego (poz. 2).

PRACOWNIA USŁUG INWESTYCYJNYCH I PROJEKTOWYCH „WEKTOR” KIELCE

Obiekt: WODOCIĄG „WOJCIECHÓW”
 Nazwa rysunku: KOMORA ZAWORU REDUKCYJNEGO

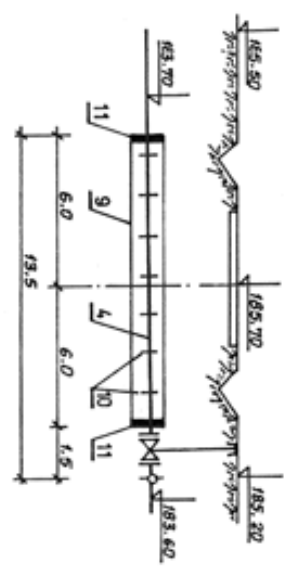
Nr rys. 38

Skala: 1:20	Imię i nazwisko: Specjaln.	Nr upr.	Data: 06.2004
Projektował: inż. M. Gajebrowski	sanitarna	84/75.232/88	06.2004
Sprawdził: mgr inż. A. Janicki	sanitarna	401.402/94	06.2004

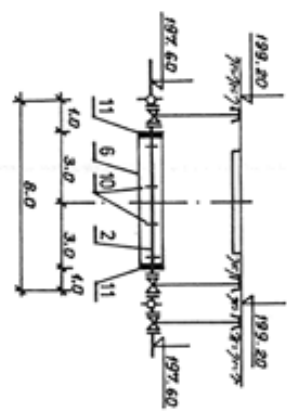
PODKŁAD - GR. 10 cm
 BETON B 15

PRZEKROJE PRZEJŚĆ

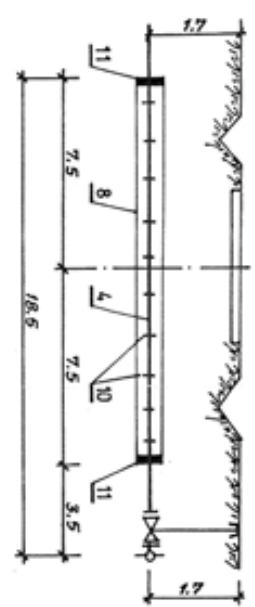
R035 - PRZEWIERT



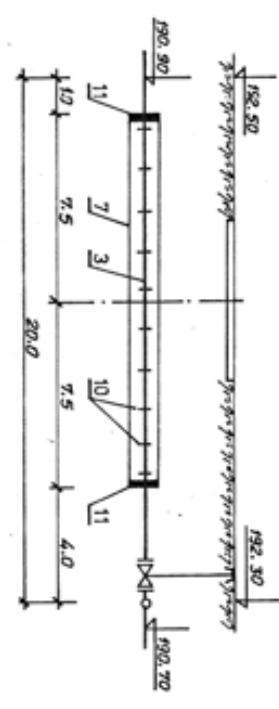
R051 - PRZEKOP



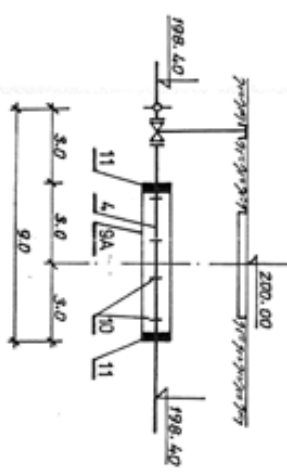
R038 ÷ 40 - PRZEWIERT



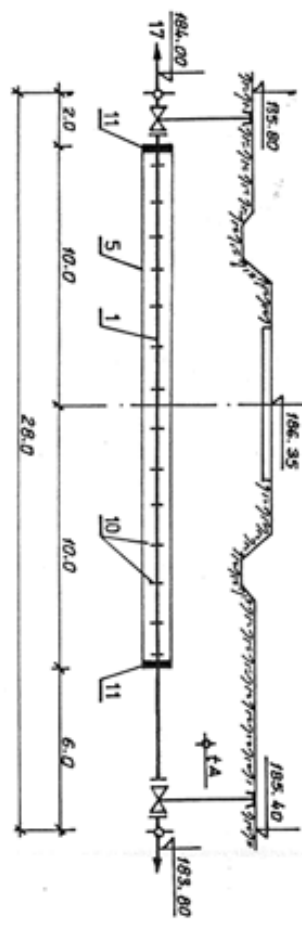
R037 - PRZEWIERT



R052 - PRZEKOP



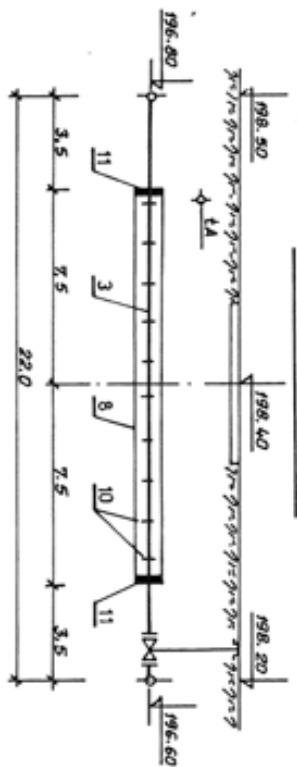
R041 - PRZEWIERT



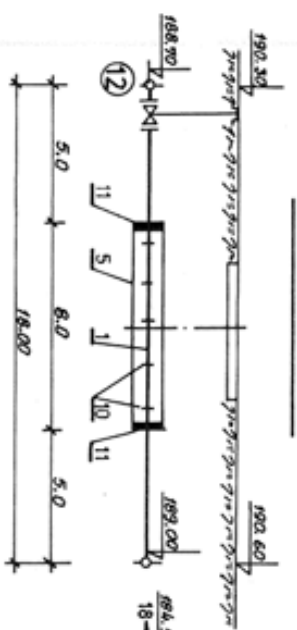
1. Przewód wodociagowy ϕ 225 PE
2. " " " ϕ 110 PE
3. " " " ϕ 63 PE
4. " " " ϕ 40 PE
5. Rura ochr. stal. ϕ 298,5 / 10 ; L = 20m wg PN-83/H-74219
6. " " " ϕ 219/8 L = 6 m
7. " " " ϕ 159/8 L = 15 m
8. " " " ϕ 114/3 L = 15 m
9. " " " ϕ 114/3 L = 12 m
- 9A. Rura ochr. stal. ϕ 114,3 / 80 ; L = 6m wg PN 70/H-74219
10. Opaski dystansowe (gabry) h = 21mm co 1,5m
11. Uszczelnienie manieczkarskie z EPDM

PRACOWNIA USLUG INWESTYCYJNYCH I PROJEKTOWYCH „WEKTOR” KIELCE			
Obiekt: WODOCIAG „WOJCIECHÓW”			
Nazwa rysunku: PRZEKROJE PRZEJŚĆ R035-R041			
Skala:	Imię i nazwisko	Specjaln.	Nr upr.
Projektował	inż. M. Golebiowski	sanitarna	84/75.2.32/89
Sprawdził	mgr inż. A. Janicki	sanitarna	401.402/94
			Data: 06.2004
			Podpis: <i>[Signature]</i>
			34

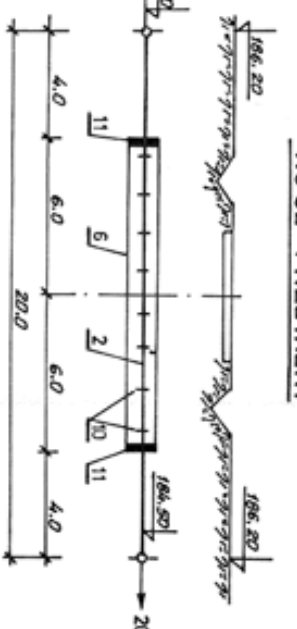
R026-PRZEWIERT



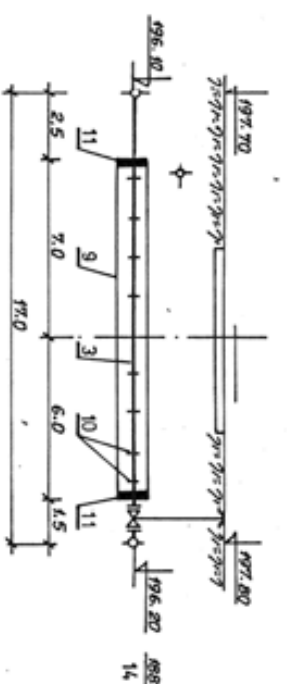
R029-PRZEKOP



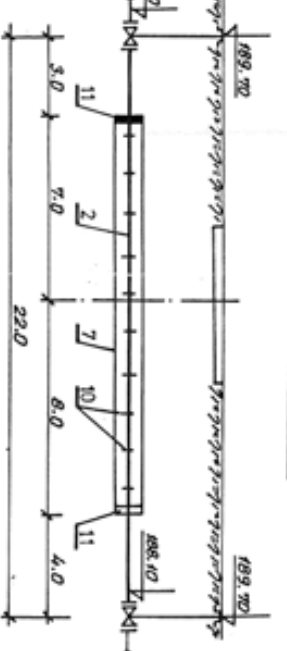
R032-PRZEWIERT



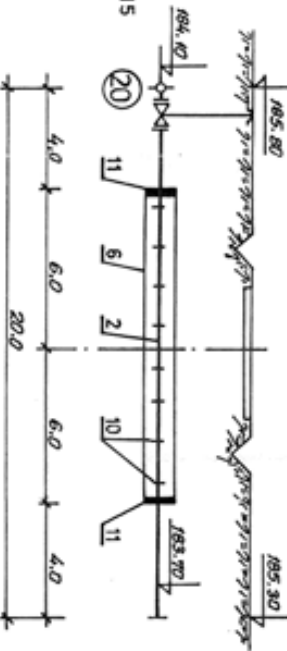
R027-PRZEWIERT



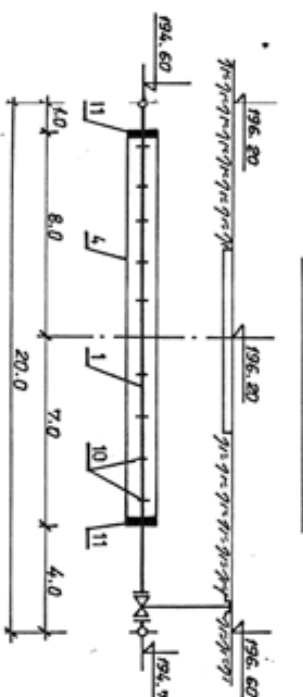
R030-PRZEWIERT



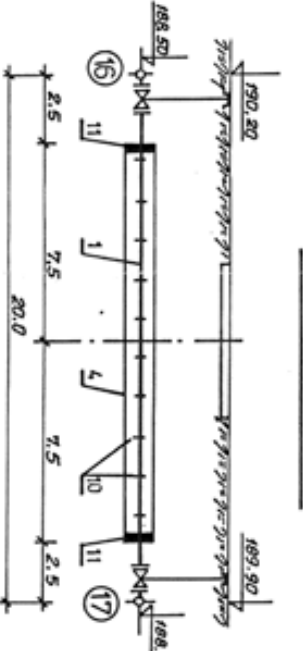
R033-PRZEWIERT



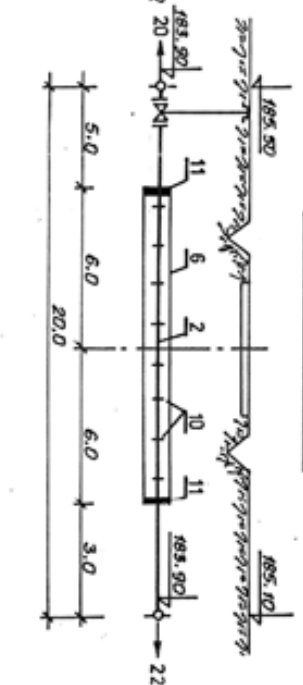
R028-PRZEWIERT



R031-PRZEWIERT



R034-PRZEWIERT

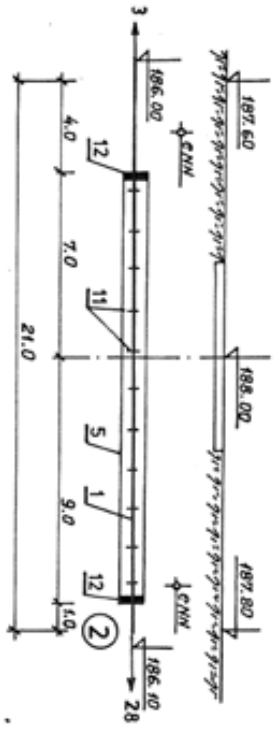


1. Przewód wodocigowy ϕ 92.5 PE
2. " " " " ϕ 150 PE
3. " " " " ϕ 63 PE
4. Rura ochr. stal. ϕ 298.5/10; L = 15m wg PN 80/H = 74.219
5. " " " " L = 5m
5. " " " " ϕ 235/8; L = 12m wg PN 80/H = 74.219

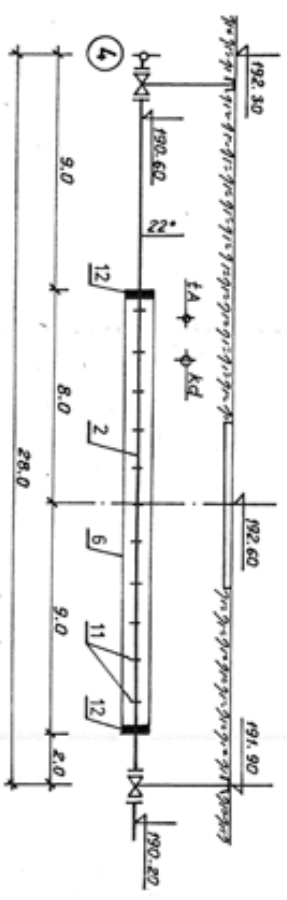
7. Rura ochr. stal. ϕ 319/8; L = 15m wg PN 80/H = 74.219
8. Rura ochr. stal. ϕ 159/8; L = 13m wg PN 80/H = 74.219
9. " " " " L = 13m
10. Opaski dystansowe (płoty) h = 21mm CO 4.5m
11. Uszczelnienie opaskarni EPDM

PRACOWNIA USŁUG INWESTYCYJNYCH I PROJEKTOWYCH „HEKTOR” KIELCE					
WODOCIĄG „WOJCIECHÓW”					
Nazwa Dysunku: PRZEKROJE PRZEJŚĆ R026-R034					
Skala:	Imię i nazwisko	Specjaln.	Nr umr.	Data	Podpis
Projektował	inż. M. Golębiowski	sanitarna	84/75.232/89	05.2004	[Signature]
Sprawdził	mjr inż. A. Janicki	sanitarna	401.402/94	05.2004	[Signature]
					33

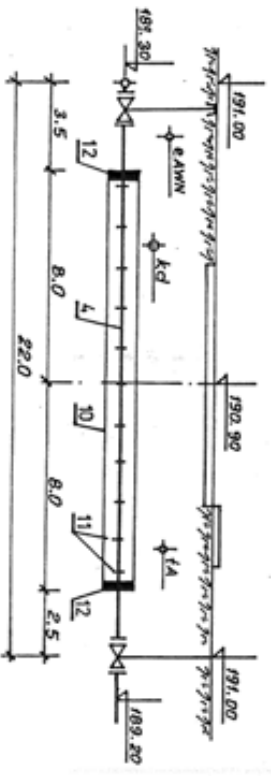
R019-PRZEKOP



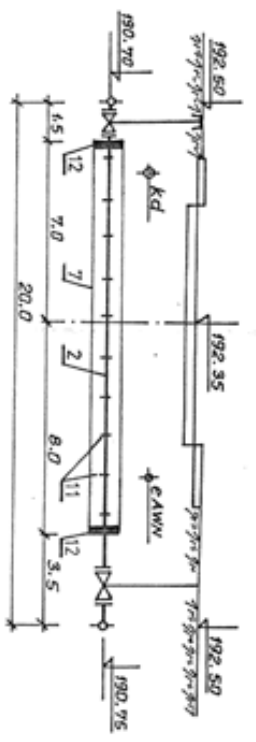
R021-PRZEWIERT



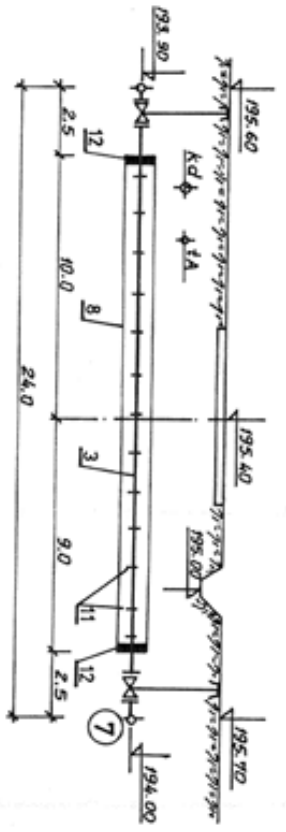
R022-PRZEWIERT



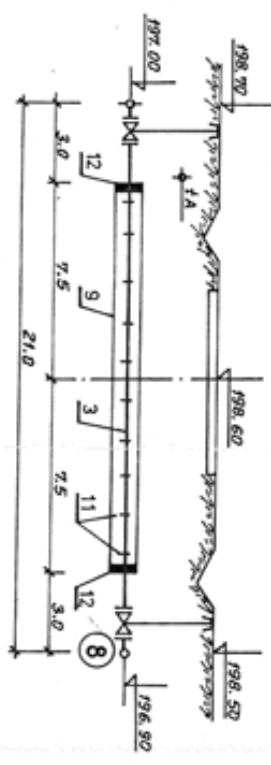
R023-PRZEWIERT



R024-PRZEWIERT



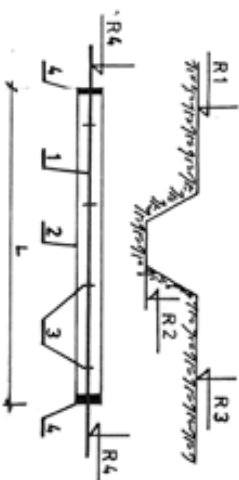
R025-PRZEWIERT



1. Przewód wodociągowy ϕ 225 PE
2. " " " ϕ 160 PE
3. " " " ϕ 110 PE
4. " " " ϕ 90 PE
5. Rurka ochr. stal. ϕ 298,5/10; L=16m wg PN-80/H-44219
6. " " " ϕ 273/10 L=16m "
7. " " " ϕ 273/10 L=15m "
8. " " " ϕ 219/8 L=19m "
9. " " " ϕ 219/8 L=15m "
10. " " " ϕ 193/8 L=14m "
11. Opaski dystansowe (pasy) h=21mm co 1,5m
12. Uszczelnienia opaskami EPDM

PRACOWNIA USŁUG INWESTYCYJNYCH I PROJEKTOWYCH "REKTOR" KIELCE			
WODOCIĄG "WOJCIECHÓW"			
Obiekt:			
Nazwa Dopusku:			
PRZEKROJE PRZEJŚĆ R019-R025			
Skala:	Imię i nazwisko:	Specjaln.	Nr upr.
Projektował	inż. M.Godębiowski	sanitarna	84/75.232/89
Sprawdził	inż. inż. A. Janicki	sanitarna	401.402/94
			06.2004
			06.2004
			Data 32

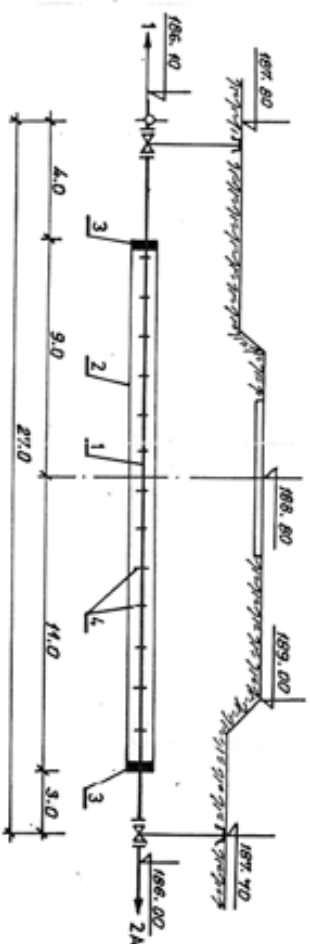
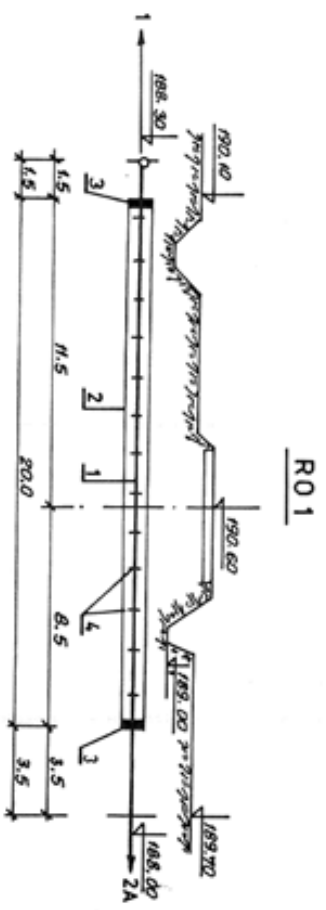
**PRZEJŚCIE POD ROWAMI MELIORAC.
PRZEKOP**



1. Przewód wodociagowy
2. Rura ochr. stal. wg PN 80/N-74.219
3. Płoty z PE
4. Manszety EPDM

Numer przejścia	Średnica ruroc. PE [mm]	Średnica rury ochronn. [mm]	Długość rury ochronn. [m]	Ilość płóz [szt/h]	RZĘDNE			
					R1	R2	R3	R4
RO 1A	φ 315	406,4/10	6,0	4/21	189,60	188,90	189,70	187,90
RO 2	φ 315	406,4/10	6,0	4/21	189,40	188,70	189,40	187,70
RO 3	φ 315	406,4/10	6,0	4/21	189,60	188,80	189,50	187,80
RO 4	φ 315	406,4/10	6,0	4/21	189,10	188,60	189,00	187,40
RO 5	φ 315	406,4/10	6,0	4/21	188,90	188,10	188,90	187,10
RO 6	φ 315	406,4/10	6,0	4/21	188,90	188,20	188,90	187,20
RO 7	φ 315	406,4/10	6,0	4/21	189,10	188,40	189,20	187,40
RO 8	φ 315	406,4/10	6,0	4/21	189,10	188,40	189,10	187,40
RO 9	φ 315	406,4/10	6,0	4/21	188,80	188,10	188,80	187,10
RO 10	φ 315	406,4/10	6,0	4/21	188,70	187,80	188,70	186,80
RO 11	φ 315	406,4/10	6,0	4/21	188,10	187,40	188,10	186,40
RO 11A	φ 315	406,4/10	6,0	4/21	188,30	187,50	188,20	186,50
RO 12	φ 315	406,4/10	6,0	4/21	188,00	187,20	187,90	186,20
RO 13	φ 315	406,4/10	6,0	4/21	187,80	187,00	187,60	186,00
RO 14	φ 315	406,4/10	6,0	4/21	187,40	186,80	187,40	185,60
RO 15	φ 315	406,4/10	6,0	4/21	187,80	187,00	187,80	186,00
RO 16	φ 315	406,4/10	6,0	4/21	187,80	187,10	187,80	186,00
RO 20	φ 225	298,5/8	12,0	9/21	187,80	187,00	187,80	185,90
RO 36	φ 225	298,5/8	8,0	6/21	186,90	186,00	186,90	185,00

PRZEKROJE PRZEJŚĆ PRZEWIERTEM



1. Przewód wodociagowy φ 315 PE
2. Rura ochr. stal. φ 406, 4/10; L=220m wg PN-80/N-74.219
3. Płoty o wys. zębarka h = 21mm
4. Uszczelnienie manszety EPDM.

PRACOWNIA USŁUG INWESTYCYJNYCH
I PROJEKTOWYCH „HEKTOR” KIELCE

Objekt: WODOCIĄG „WOJCIECHÓW”

Nazwa rysunku: PRZEKROJE PRZEJŚĆ RO1-RO17, RO20, RO36

Skala: 1:1

Projektant: inż. M. Golebowski

Specjalista: sanitarna

Nr upr.: 84/75.232/89

Data: 06.2004

Sprawił: inż. A. Janicki

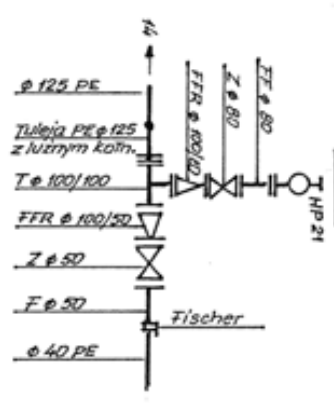
Sanitarna: 401.402/94

06.2004

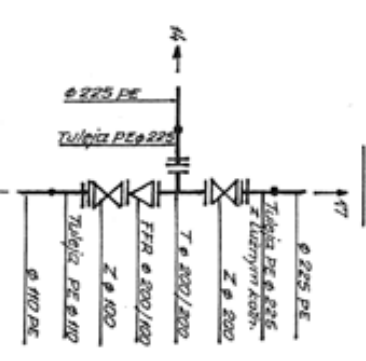
Nr rys.: 31

SCHEMATY WĘZŁÓW

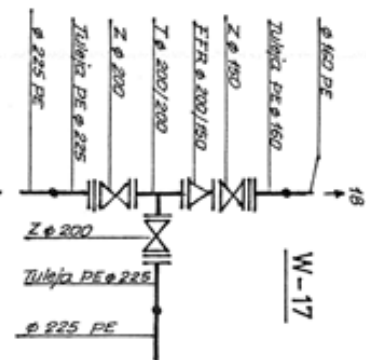
W-15



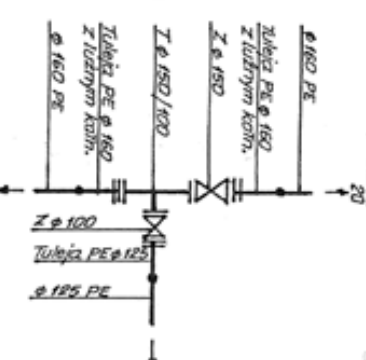
W-16



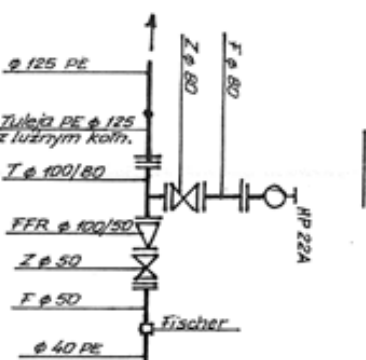
W-18



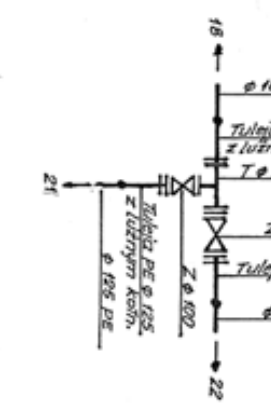
W-19



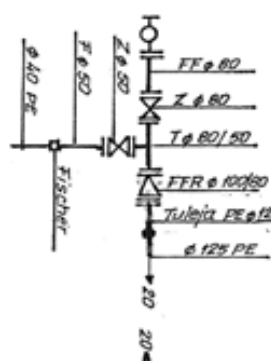
W-20



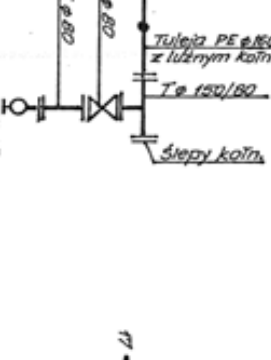
W-21



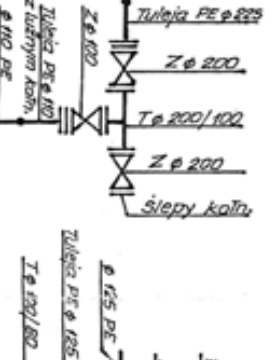
W-22



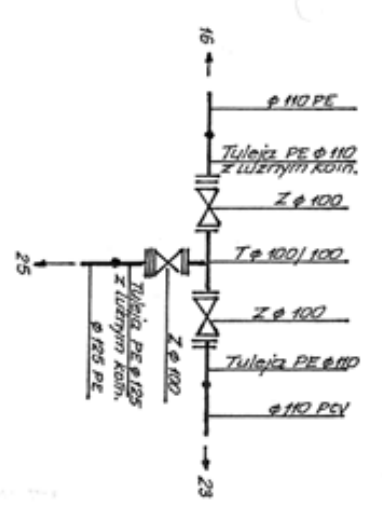
W-23



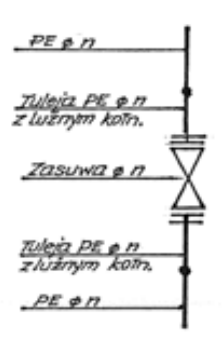
W-25



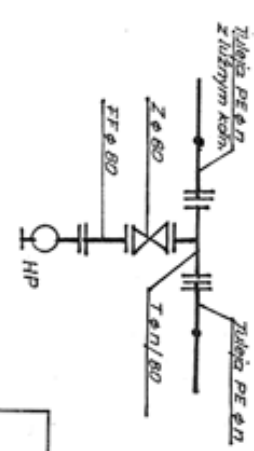
W-24



SCH. ZAMONT. ZASUWY NA SIECI WODOCIĄG.

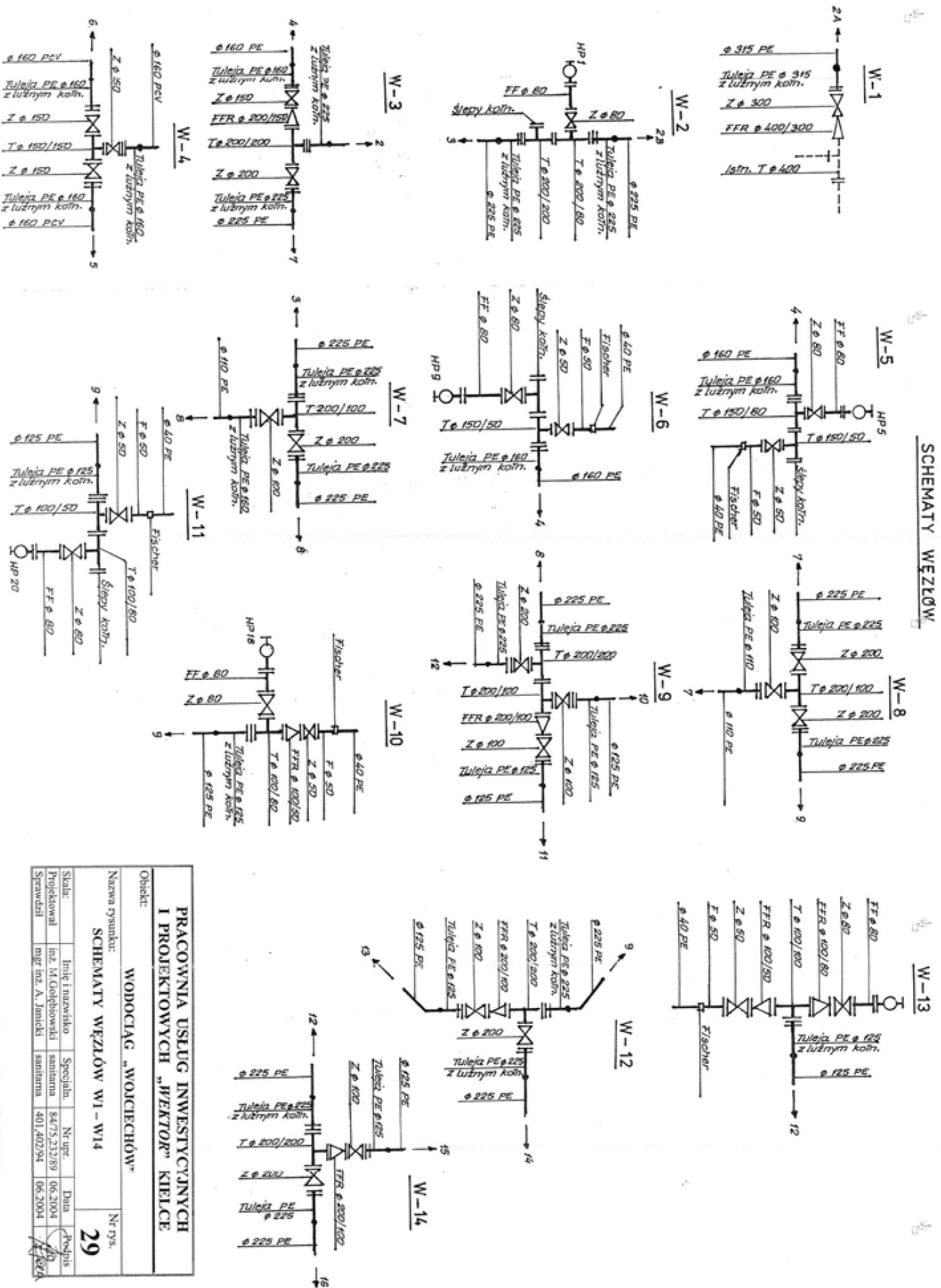


SCH. ZAMONT. HYDRANTU NA SIECI WODOCIĄG.



Pracownia Usług Inwestycyjnych i Projektowych „WEKTOR” KIELCE	
WODOCIĄG „WOJCIECHÓW”	
SHEMATY WĘZŁÓW W15 - W25	
Nr rys. 30	
Skala:	1:100
Projektował:	mgr inż. M. Golebski
Sprawił:	mgr inż. A. Janicki
Specjaln.:	sanitarna
Nr upr.:	84/75, 232/89
Data:	05.2004
Podpis:	[Signature]

SCHEMATY WĘZŁÓW



PRACOWNIA USŁUG INWESTYCYJNYCH
I PROJEKTOWYCH „WEKTOR” KIELCE

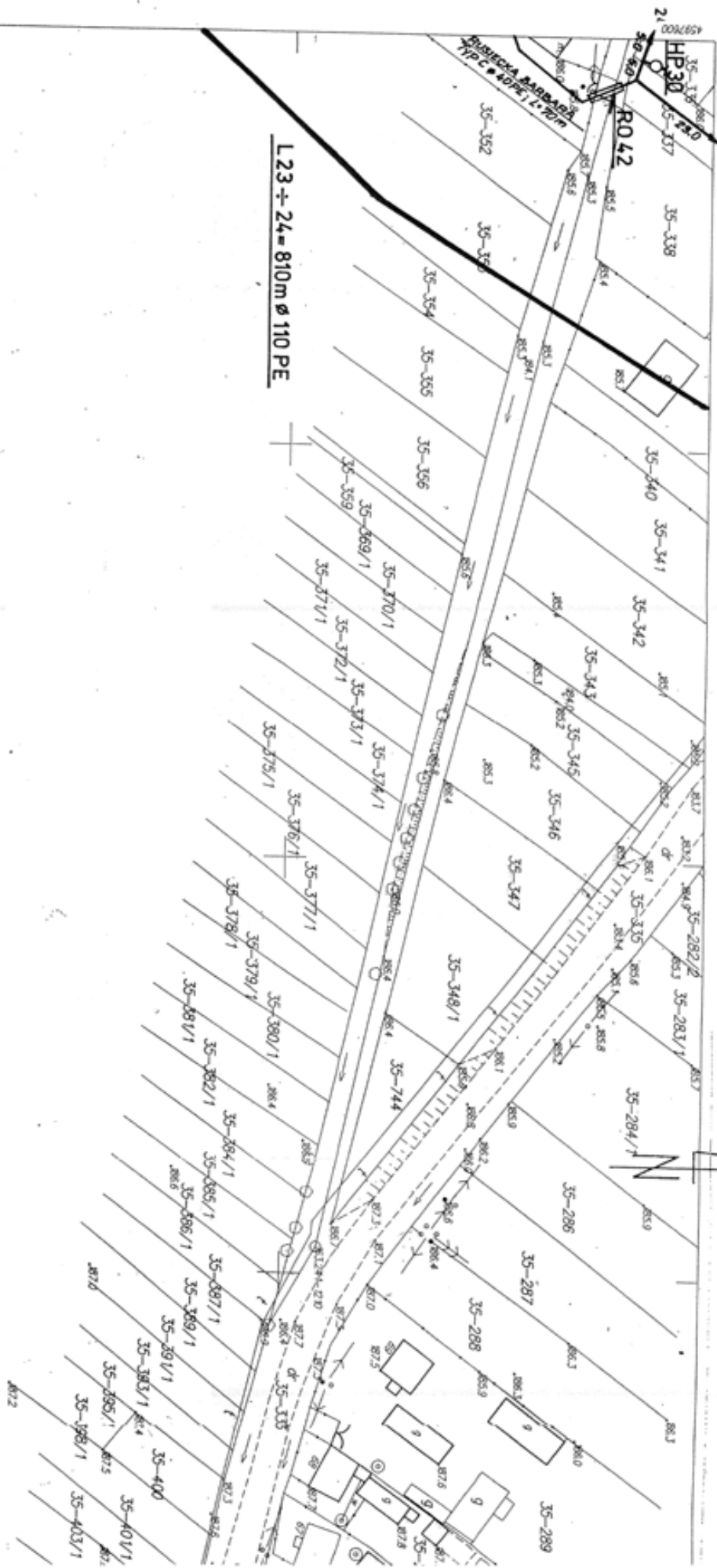
WODOCIĄG „WOJCIECHÓW”

SCHEMATY WĘZŁÓW W1 - W14

Nazwa rysunku:		Nr rys.:	
SCHEMATY WĘZŁÓW W1 - W14		29	
Obiekt:			
WODOCIĄG „WOJCIECHÓW”			
Skala:			
Projektował		Data	
mgr inż. A. Janicki		06.2004	
Sprawdził		06.2004	
inż. M. Golebowski		06.2004	
mgr inż. A. Janicki		06.2004	

W. STRADLICE
gm. Kazimierza Wielka
pow. kazimierski

163.241.244
skala 1:1000



Aktualizację wykonana
w kwadrantzie 2004 r.

Geodeta
upr. M.G.P.18, nr 7587
mgr inż. Andrzej P. Kosiński
Nr księgi robót: 4/04

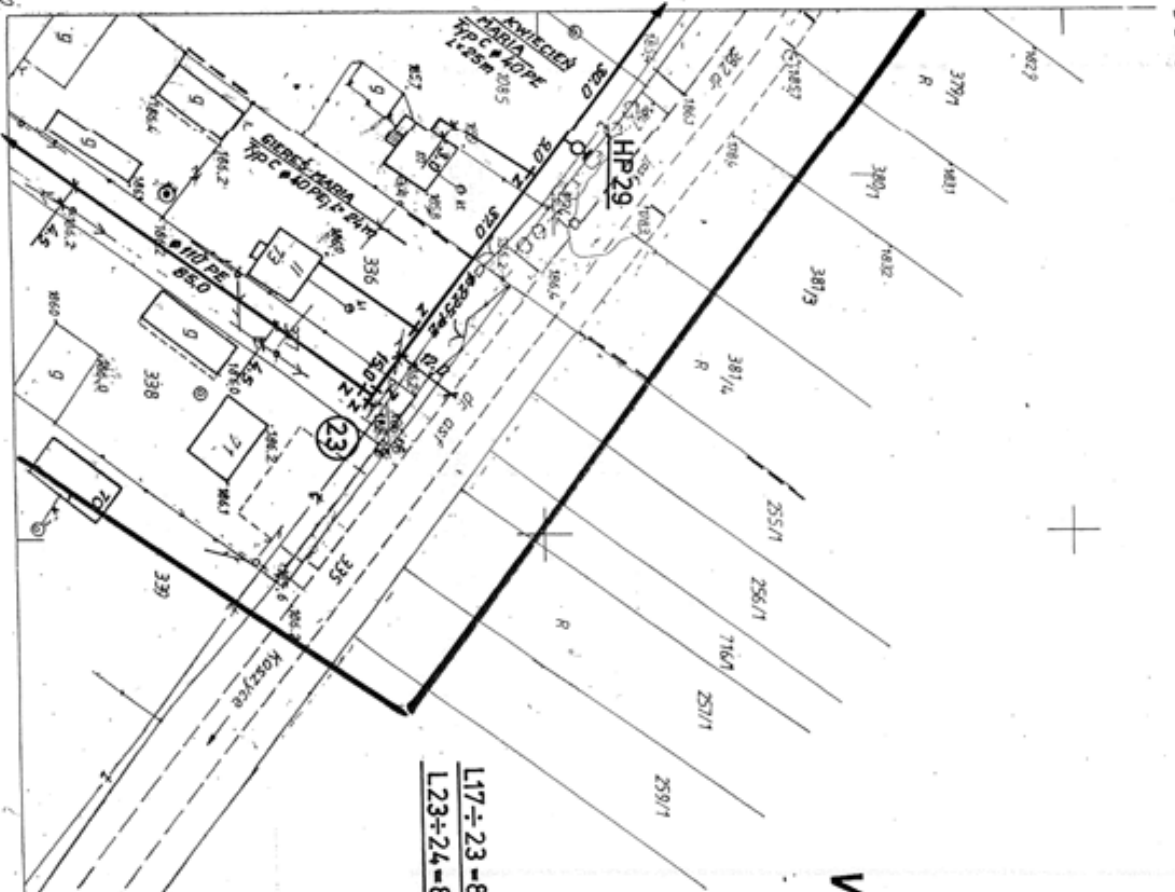
PRZEDSIĘWZIĘCIE: WYKONANIE
Rzut 1:05, 1:200, 1:500, 1:1000
28.05.2004

STANOWISKO PEWNYCH KAZIMIERSKI
Powiatowy Ośrodek Dokumentacji Geodezyjnej
i Katastru w Kazimierzu Wielkim
W dziale: Geodezja, Inżynieria
Sanitarna, Budownictwo, Rolnictwo
Miejscowość: Kazimierz Wielki
ul. Wolnościowa 10
41-100 Kazimierz Wielki
Kontakt: 7 41 402 94

323-19/2004

PRACOWNIA USŁUG INWESTYCYJNYCH I PROJEKTOWYCH „WEKTOR” KIELCE			
Obiekt: WODOCIĄG „WOJCIECHÓW”		Nr rys. 24	
Nazwa rysunku: Mapa syl-wys. proj. sieci wodociągowej artk. 244			
Skala: 1:1000	Imię i nazwisko:	Specjaln.:	Nr upr.:
Projekował:	inż. M. Golębiowski	sanitarna	36.2004
Sprawdził:	mgr inż. A. Janicki	sanitarna	36.2004
			Data:
			30.05.04
			Podpis:
			<i>[Signature]</i>

W. STRADLICE



L17÷23-800 Ø 225 PE
L23÷24-810 Ø 110 PE

PRACOWNIA USŁUG INWESTYCYJNYCH I PROJEKTOWYCH „HEKTOR” KIELCE				WODOCIĄG „WOJCIECHÓW”	
Obiekt:	Nazwa rysunku: Mapa syt.-wys.,proj.-sieci wodociągowej ark. 242				
Skala: 1:1000			Nr dys. 23		
Projektował	imię i nazwisko	Specjaln.	Nr upr.	Data	Podpis
Sprawił	mgr inż. A. Janicki	sanitarna	401.402/94	06.2004	[Signature]
	inż. M. Golebiowski	sanitarna	84.75.232/89	06.2004	[Signature]

Mapa sytuacyjno-wysokościowa

złożona w 1992 roku przez mgr inż. Tadeusza Peckiego

Pozwolenie Min. GP i B nr 7987

Nr księgi robot: 55/91

Biuro Geodezyjne
ul. ...
Włk.

[Signature]



Aktualizację wykonał w kwietniu 2004 r.

upr. M.G.P.I.B. nr 7907
mgr inż. Tadeusz Pecki
Nr księgi robot: 4/04

PRZEDSIĘWZIĘCIE WYKONANE
mgr inż. Tadeusz Pecki
ul. ...
biuro w Przemyślu nr 5087

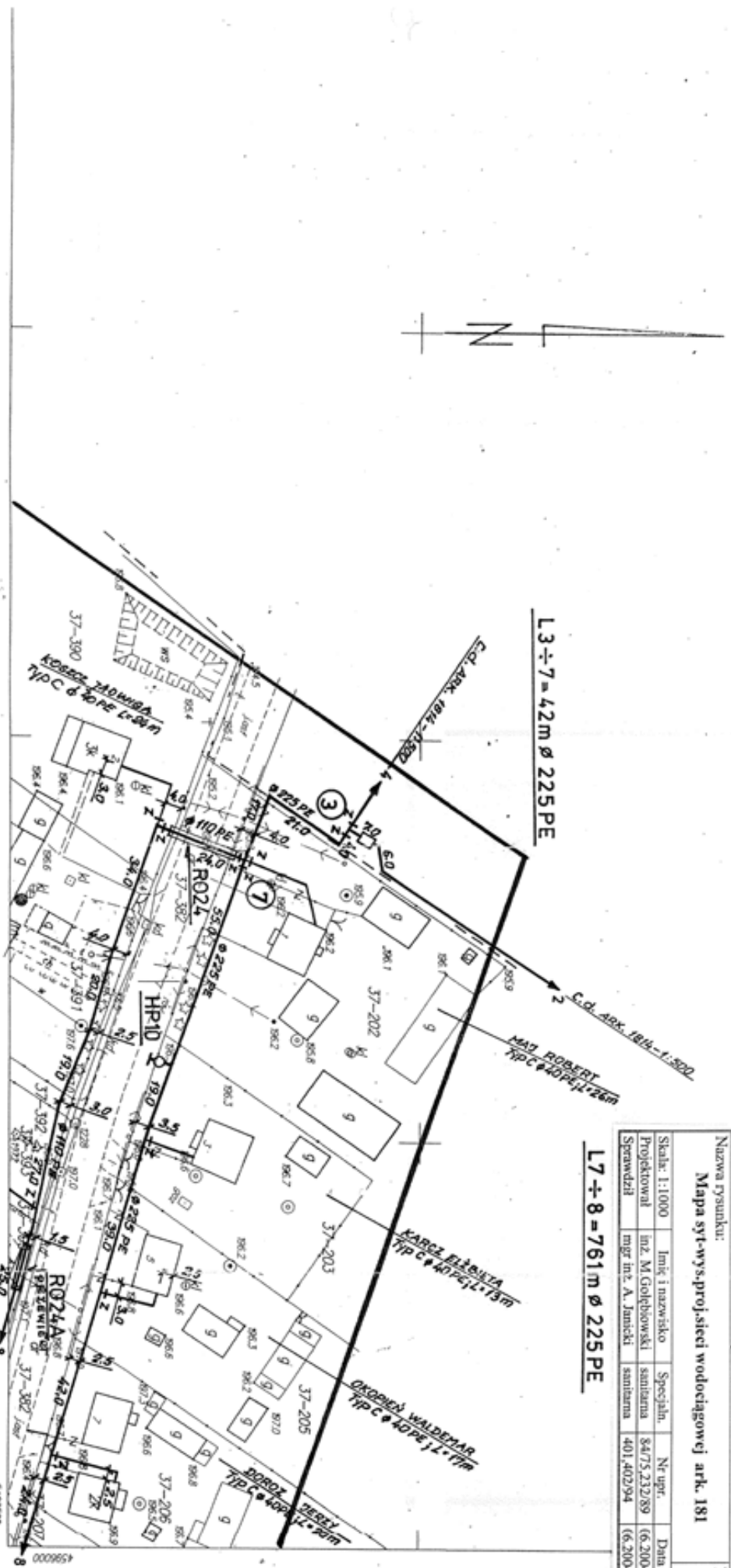
163. 241. 242

1:1000

25 900
597 600

PRACOWNIA USŁUG INWESTYCYJNYCH I PROJEKTOWYCH „WEKTOR” KIELCE			
Obiekt: WODOCIĄG „WOJCIECHÓW”			
Nazwa rysunku: Mapa syt-wys.-proj.sieci wodociągowej ark. 181			
Nr rys. 14			
Skala: 1:1000	Imię i nazwisko: Specjaln.	Nr-upt:	Data: 14.02.2004
Projektował: inż. M. Golebowski	Samozam. 8475.232/89	(6.2004)	
Sprawdził: mgr inż. A. Janicki	Samozam. 401.402/94	(6.2004)	

L7 ÷ 8 = 761 m ø 225 PE



L7 ÷ 8 = 803 m ø 110 PE

183

182

A. Gm. Kazimierza Wielka
1. wieś Wojciechów
2. miasto Kazimierza Wielka

Aktualizację wykonał
w kwietniu 2004 r.

Geodeta
upr. M.G.P.I.B. nr 7987
mgr inż. Tadeusz Pęski
Nr księgi robót: 4/04

PRZEDSIĘWZIĘCIE WYKONANE
PRZEZ BIURO PROJEKTOWE
W KRAKOWIE
28-01-2004
Długość przewodu: 803 m

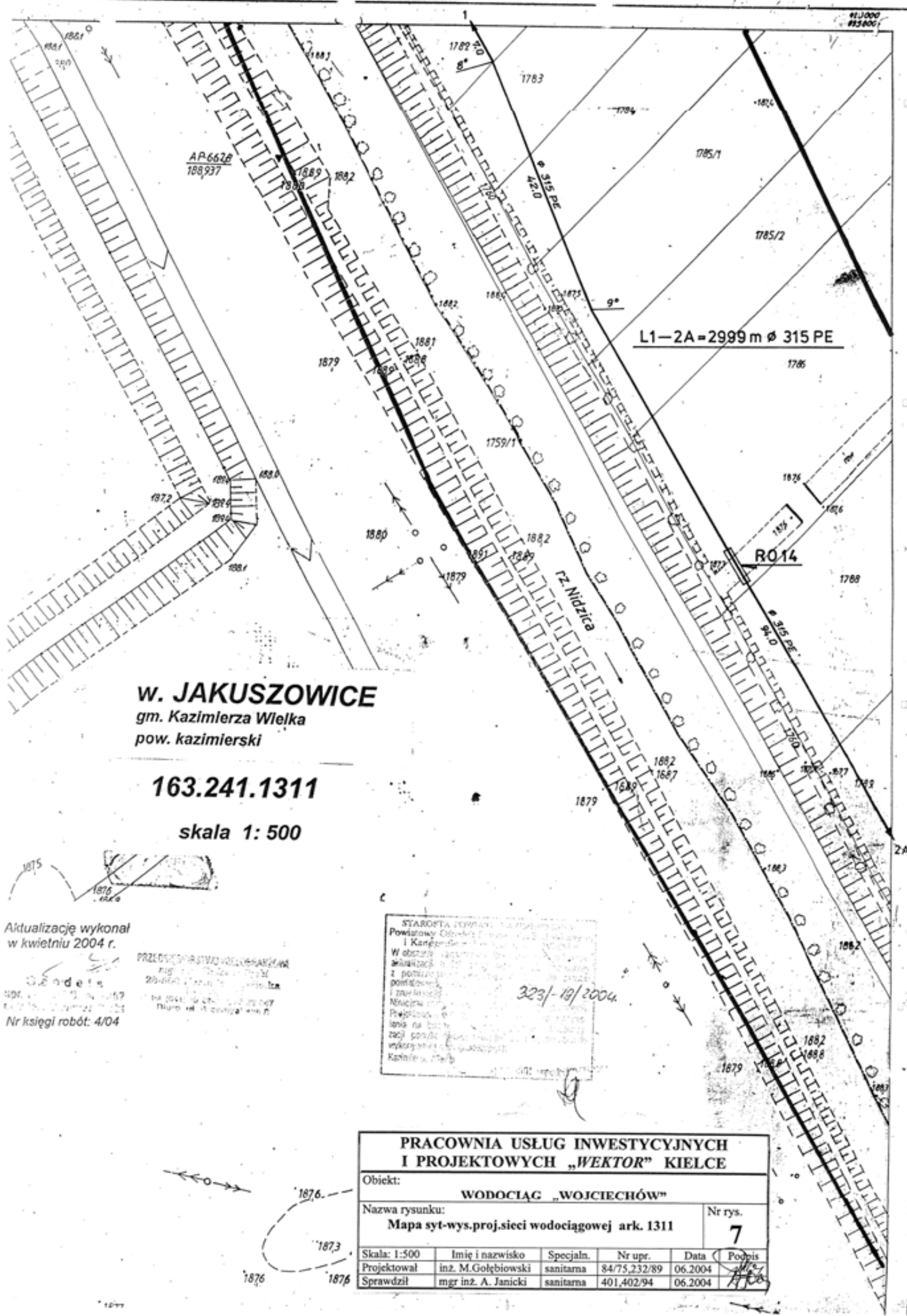
3231-102/97

3231-102/97

URZĄD WOJEWÓDZKI w KIELCACH
Wydział Geodezji, Kartografii i Katastru
Wojewódzki Ośrodek Dokumentacji
Geodezyjnej i Kartograficznej
FILIA TERENOWA w KAZIMIERZY WIELK.
Przyjęto do państwowego zasobu
geodezyjnego i kartograficznego
w dniu: 20 CZE 1998

3231-102/97

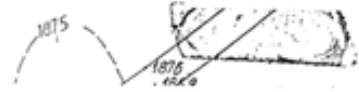
(Podstawy: art. 12 i art. 40 ust. 2 ustawy z dnia
17 maja 1988r. Prawo geodezyjne i kartograficzne
Dz. U. Nr 35, poz. 163 i Nr 43, poz. 241
z późniejszymi zmianami)
Kazimierza Wielka: 20 CZE 1998



W. JAKUSZOWICE
gm. Kazimierza Wielka
pow. kazimierski

163.241.1311

skala 1: 500



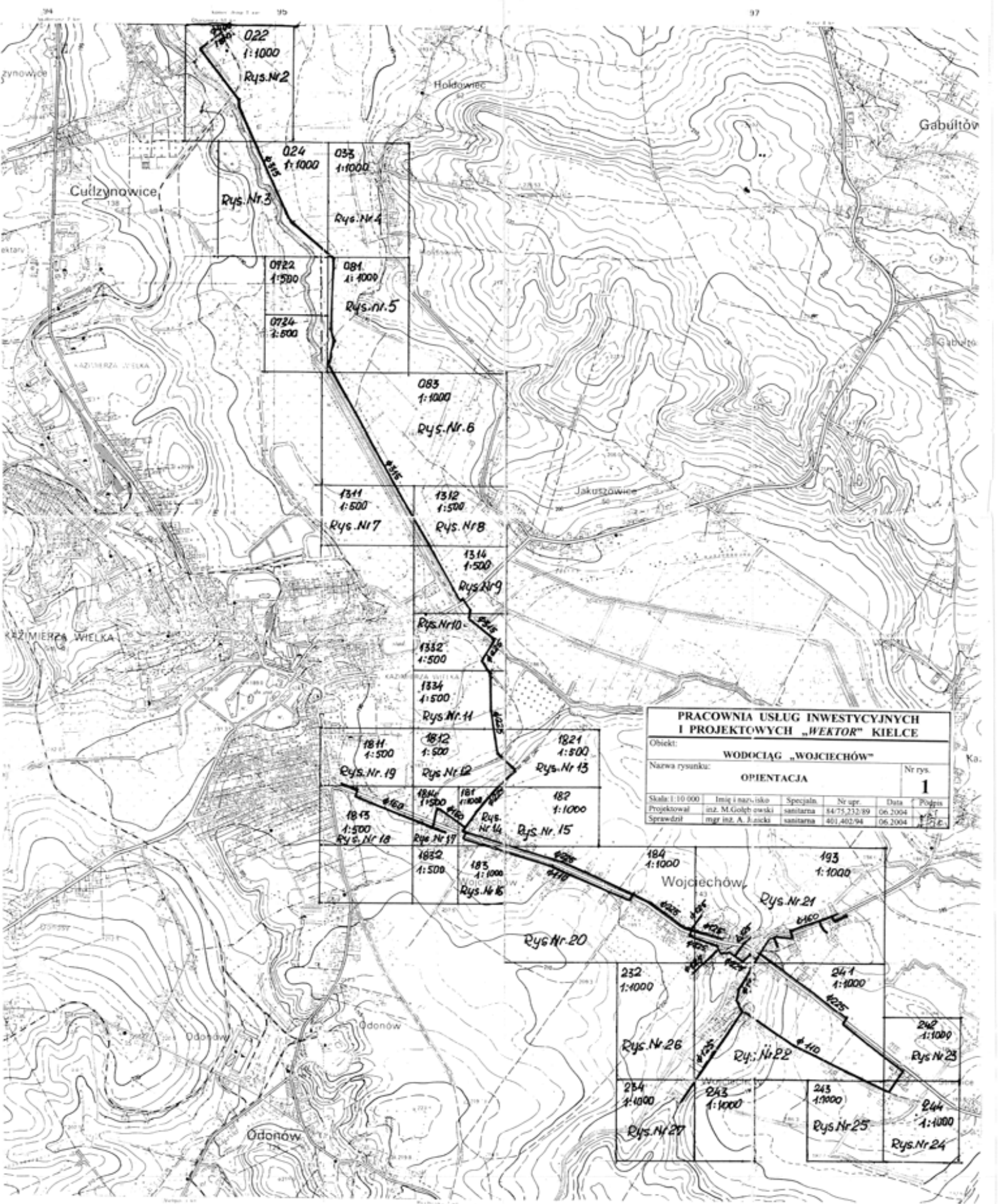
Aktualizację wykonał
w kwietniu 2004 r.

PRZEDSIĘWZIĘCIE WODOPRZEWOD
mgr inż. M. Gołębowski
29-400 Kazimierz Wielki
tel. 22 644 10 24
biuro@przebieg.pl
Nr księgi robót: 4/04

STAROSTA POWIATU
Powiatowy Urząd
i Kancelaria
W obszarze
zawracając
z pozwolenia
powiatowego
i zarządzący
Niniejszym
Projektant
lania na bieżą
zacji powiat
wykorzystanie
Kazimierz Wielki

323/19/2004

PRACOWNIA USŁUG INWESTYCYJNYCH I PROJEKTOWYCH „WEKTOR” KIELCE					
Objekt: WODOCIĄG „WOJCIECHÓW”					
Nazwa rysunku: Mapa syt-wys.proj.sieci wodociągowej ark. 1311					Nr rys. 7
Skala: 1:500	Imię i nazwisko	Specjaln.	Nr upr.	Data	Podpis
Projektował	inż. M. Gołębowski	sanitarna	84/75,232/89	06.2004	<i>[Signature]</i>
Sprawdził	mgr inż. A. Janicki	sanitarna	401,402/94	06.2004	<i>[Signature]</i>

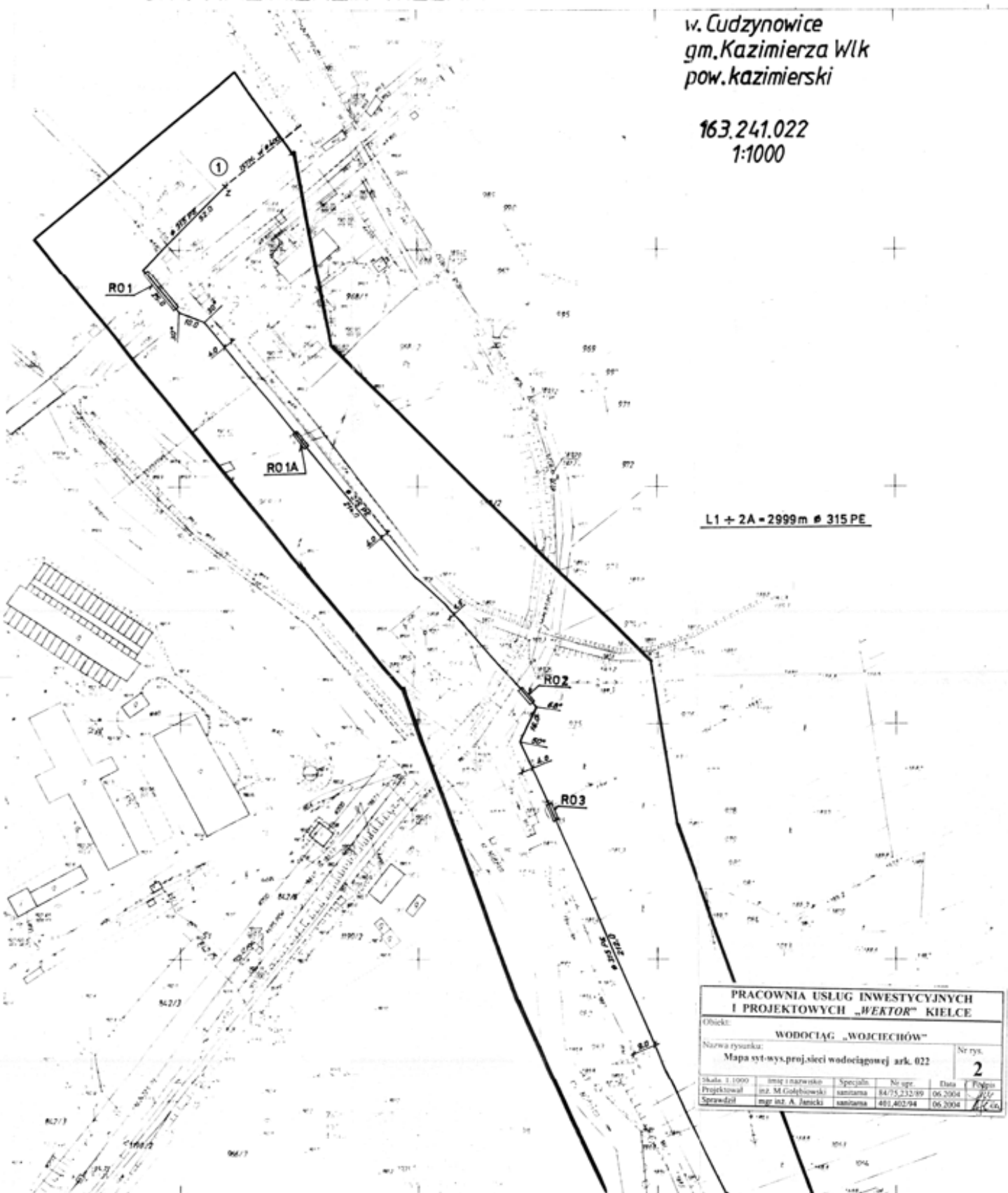


PRACOWNIA USŁUG INWESTYCYJNYCH I PROJEKTOWYCH „WEATOR” KIELCE					
Obiekt: WODOCIĄG „WOJCIECHÓW”					
Nazwa rysunku: OPIENTACJA					Nr rys. I
Skala 1:10 000	Imię i nazwisko	Specjaln.	Nr upr.	Data	Podpis
Projektował	inż. M. Golchowski	sanitarna	8475 732 89	06.2004	A.T.
Sprawdził	mgr inż. A. Jęcki	sanitarna	401.402.94	06.2004	A.J.E.

Gm. KAZIMIERZA WIELKA

w. Cudzynowice
gm. Kazimierza Wlk
pow. kazimierski

163.241.022
1:1000



L1 + 2A = 2999m ø 315 PE

PRACOWNIA USŁUG INWESTYCYJNYCH I PROJEKTOWYCH „WEKTOR” KIELCE					
Obiekt: WODOCIĄG „WOJCIECHÓW”					
Nazwa rysunku: Mapa syl-wys.proj.sieci wodociągowej ark. 022					
					Nr rys. 2
Skala: 1:1000	Imię i nazwisko: mgr inż. M. Golebowski	Specjalność: sanitarna	Nr upr.: 84/75,232/89	Data: 06.2004	Podpis: [Signature]
Sprawdził:	mgr inż. A. Janicki	sanitarna	401/403/94	06.2004	[Signature]

celów projektowych

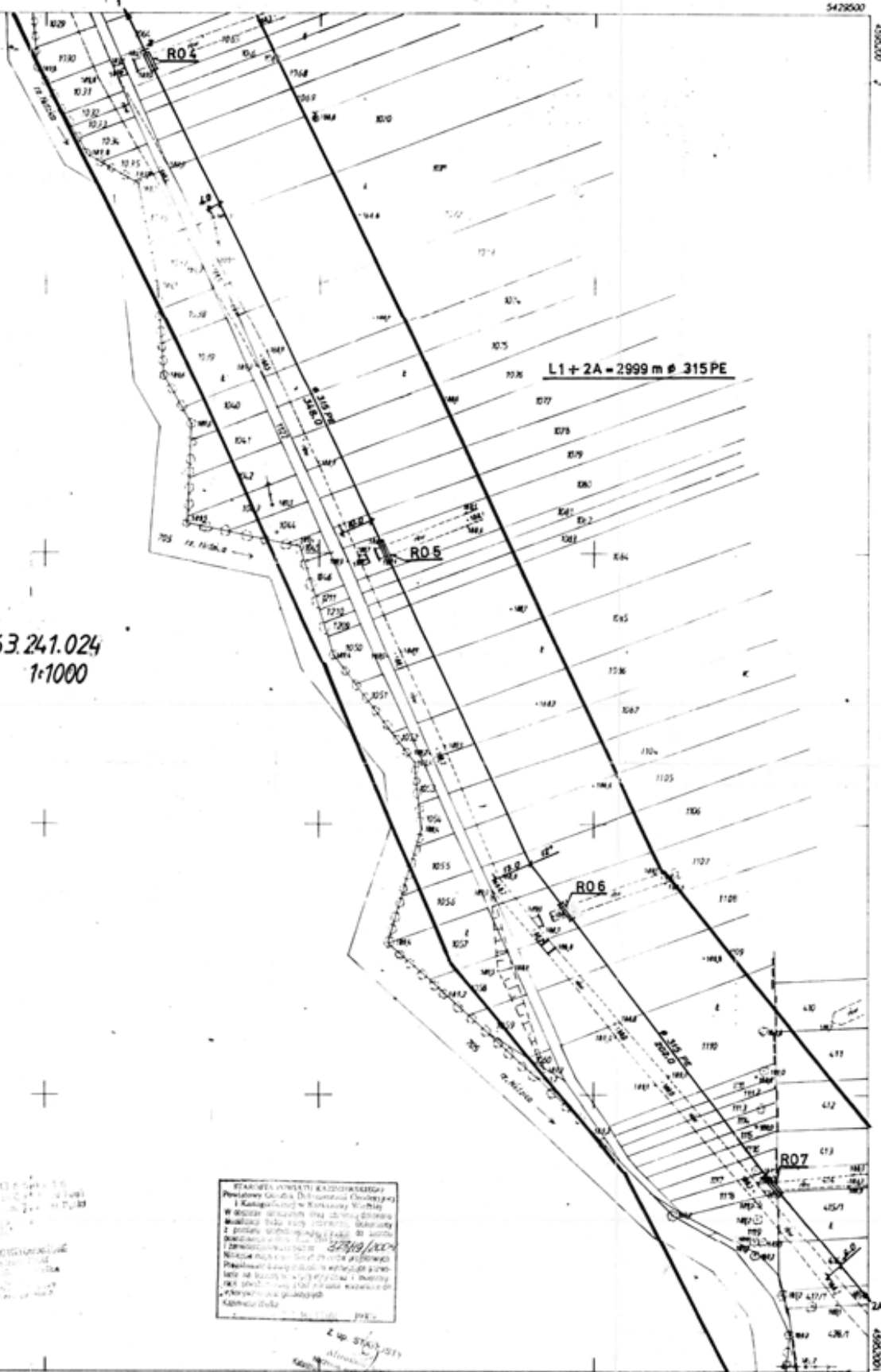
PRACOWNIA USŁUG GEODEZYJNYCH
OMAROWEC s.c. w Kielcach

223.024
022
024

A. Gm. Kazimierza Wielka w/w. Cudzynowice

STAROSTA POWIATU KAZIMIERSKIEGO
Podpisano: [Signature]
Data: 30.06.2004

163.241.024
1:1000



Załącznik nr 1 do projektu
projektu technicznego
I etapowa projektacja

PRACOWNIA USŁUG INWESTYCYJNYCH
I PROJEKTOWYCH „WEKTOR” KIELCE

STANOWISKO WYKONAWCY
Projektant: [Signature]
Data: 06.2004

Z up. STANOWISKO
[Signature]

022	
024	1
022	

A. Gn. Kazimierza Wielka woj. kielecki
I wś. Gudzynowice
Z. M. Rebutowicz

PRACOWNIA USŁUG INWESTYCYJNYCH I PROJEKTOWYCH „WEKTOR” KIELCE				
Obiekt: WODOCIĄG „WOJCIECHÓW”				
Nazwa rysunku: Mapa wst-wys.proj.alecji wodociągowej ark. 024				
				Nr rys. 3
Skala: 1:1000	Imię i nazwisko: mgr. M. Golębiowski	Specjalność: sanitarna	Nr upraw. 84 75 21 89	Data: 06.2004
Projektował:	mgr inż. A. Janicki	sanitarna	401 402 04	06.2004
Sprawdził:				

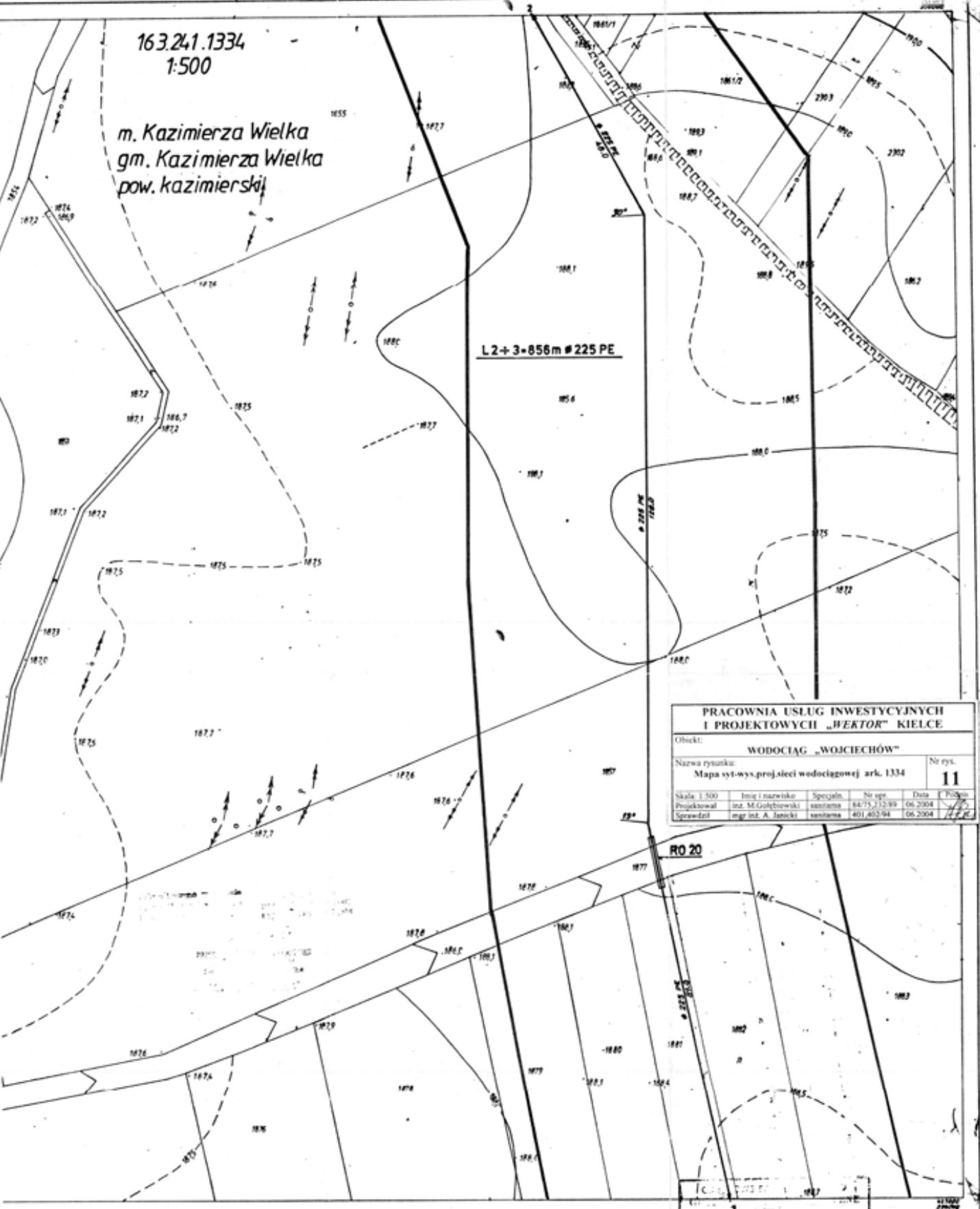
11 CZ 000 3231-22/5
[Signature]

163.241.1334
1:500

m. Kazimierza Wielka
gm. Kazimierza Wielka
pow. kazimierski

L2+3-856m #225 PE

PRACOWNIA USŁUG INWESTYCYJNYCH I PROJEKTOWYCH „WEKTOR” KIELCE					
Obiekt: WODOCIĄG „WOJCIECHÓW”					
Nazwa rysunku: Mapa syt-wys.projekcji wodociągowej ark. 1334					Nr rys. 11
Skala: 1:500	Imię i nazwisko: inż. M. Gołębiewski	Specjaln.: sanitarna	Nr upr.: 44/75/312/89	Data: 06.2004	Podpis: [Signature]
Projektował:	mgr inż. A. Janicki	sanitarna	401.402.04	06.2004	[Signature]
Sprawił:					



163.241.1334	
163.241.1334	163.241.1334
163.241.1334	

WZKŁADNIK PRZEKROJOWY
ZAKŁADU WYKONAWCZEGO
Zakład Inżynierii i Projektowania
mgr inż. Mirosław Ociepka
KIEROWNIK
Zakład Inżynierii i Projektowania
mgr inż. Zbigniew K...

Wzrost: 1,75 m
Ciężar ciała: 75 kg
Ciężar ciała: 75 kg
Ciężar ciała: 75 kg

Ważność do realizacji projektu...
Ważność do realizacji projektu...
Ważność do realizacji projektu...

Ważność do realizacji projektu...
Ważność do realizacji projektu...
Ważność do realizacji projektu...



PRACOWNIA USŁUG INŻYNIERSKICH
I PROJEKTOWYCH „PROJEKT” BIELICE
WODZKIŃSKA „WARSZAWA”
ul. Wodociągowa 17
41-100 Bielsko Podlaskie
tel. 033 824 10 10
fax 033 824 10 11
e-mail: bielsko@projekt.pl

Mapa zasadnicza 1:500
1. Czynności geodezyjne - ustalanie granic działek i ich opisanie przez GUS - data z 1974 r.
2. Plan sytuacyjny - wykonanie planu sytuacyjnego z uwzględnieniem zmian granic działek z 1974 r.
3. Plan sytuacyjny - wykonanie planu sytuacyjnego z uwzględnieniem zmian granic działek z 1974 r.
4. Plan sytuacyjny - wykonanie planu sytuacyjnego z uwzględnieniem zmian granic działek z 1974 r.

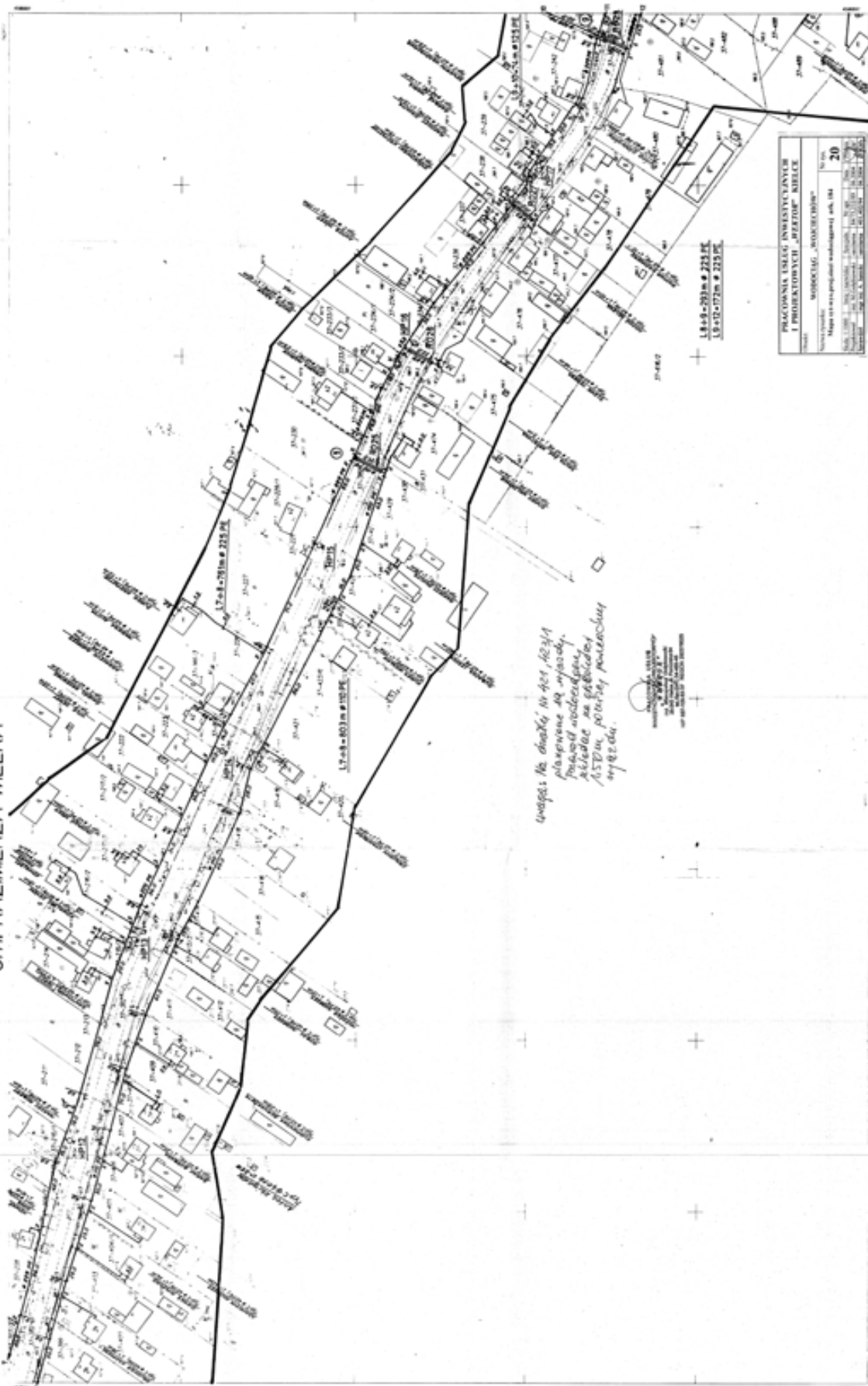
Mapa zasadnicza 1:500
1. Czynności geodezyjne - ustalanie granic działek i ich opisanie przez GUS - data z 1974 r.
2. Plan sytuacyjny - wykonanie planu sytuacyjnego z uwzględnieniem zmian granic działek z 1974 r.
3. Plan sytuacyjny - wykonanie planu sytuacyjnego z uwzględnieniem zmian granic działek z 1974 r.
4. Plan sytuacyjny - wykonanie planu sytuacyjnego z uwzględnieniem zmian granic działek z 1974 r.

Mapa zasadnicza 1:500
1. Czynności geodezyjne - ustalanie granic działek i ich opisanie przez GUS - data z 1974 r.
2. Plan sytuacyjny - wykonanie planu sytuacyjnego z uwzględnieniem zmian granic działek z 1974 r.
3. Plan sytuacyjny - wykonanie planu sytuacyjnego z uwzględnieniem zmian granic działek z 1974 r.
4. Plan sytuacyjny - wykonanie planu sytuacyjnego z uwzględnieniem zmian granic działek z 1974 r.

Mapa zasadnicza 1:500
1. Czynności geodezyjne - ustalanie granic działek i ich opisanie przez GUS - data z 1974 r.
2. Plan sytuacyjny - wykonanie planu sytuacyjnego z uwzględnieniem zmian granic działek z 1974 r.
3. Plan sytuacyjny - wykonanie planu sytuacyjnego z uwzględnieniem zmian granic działek z 1974 r.
4. Plan sytuacyjny - wykonanie planu sytuacyjnego z uwzględnieniem zmian granic działek z 1974 r.

163-241-1874
KAZIMIERZA WIELKA

Gm. KAZIMIERZA WIELKA



Wzrost: Na drodze nr 401, 423/1A
 planowane są miejsca
 postępu wodociągów,
 składowe na potrzeby
 ASBWA, potrzeby porządku
 ogólnego.

PRACOWNIA USŁUG INŻYNIERSKICH I PROJEKTOWYCH „PERTUM” BIELSKO	
WYKONAWCA	WYKONAWCA
Miejscowość: BIELSKO PODLASKIE ul. Żelazna 10A	
Lp. rys. 20	
Data: 19.12.2010	



1. 80 80 220

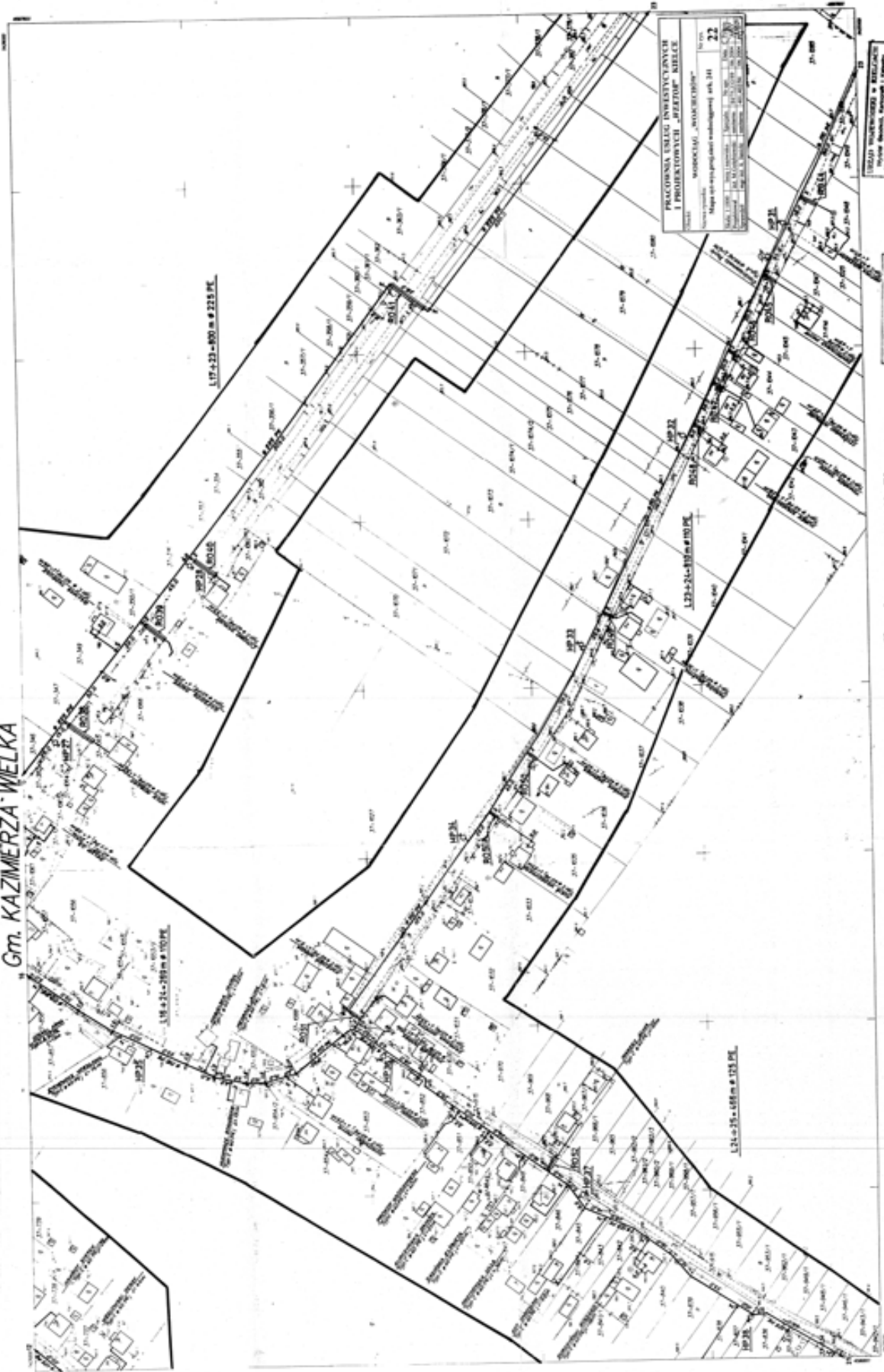
MAPA DO CELÓW PROJEKTOWYCH
 Złazowa 4 08-11, 08-12
 BUDOWA ULICY GOSPODARSTWA W G. KAZIMIERZA WIELKA

163.24.1.184
 1:1000



19.12.2010
 Szt. - 08/10/10
 19.12.2010

Gm. KAZIMIERZA WIELKA

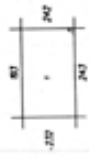


PRACOWNIA USŁUG INWESTYCYJNYCH
I PROJEKTOWYCH „PERTUM” S.C.
MAGDALINA „MAGDALINA”
ul. S. Żurkowskiego 10
63-400 KAZIMIERZA WIELKA
KRAJOWY REJESTR SĄDOWY
KRS 0000262000
NIP 631-241-241
REGON 141000000
KOD MIASTA 63-400
KOD KRAJU 48
22

STADIUM: WYKONANIE I REALIZACJA
PROJEKTU: Budowa i modernizacja
infrastruktury technicznej
PROJEKTOWYCH I WYKONAWCZYCH
PRAC NA ODCIEKU WYKONAWCZYCH
KRAJOWY REJESTR SĄDOWY
KRS 0000262000
NIP 631-241-241
REGON 141000000
KOD MIASTA 63-400
KOD KRAJU 48



- 1. Linia graniczna działki
- 2. Linia graniczna nieruchomości
- 3. Linia graniczna nieruchomości



MAPA DO CELÓW PROJEKTOWYCH

BRANŻA: USŁUGI INWESTYCYJNE I PROJEKTOWE
KRAJOWY REJESTR SĄDOWY
KRS 0000262000
NIP 631-241-241
REGON 141000000
KOD MIASTA 63-400
KOD KRAJU 48

163.24.1241
1:1000

L12+13=170 m
 ø 125 PE

w. Wojciechów
 gm. Kazimierza Wlk
 pow. kazimierski

163.241.232
 1:1000

PRACOWNIA USŁUG INWESTYCYJNYCH I PROJEKTOWYCH „WEKTOR” KIELCE					
Obiekt: WODOCŁĄC „WOJCIECHÓW”					
Nazwa rysunku: Mapa syst-wys.proj.sieci wodociągowej ark. 232					Nr rys. 26
Skala: 1:1000	Imię i nazwisko	Specjaln.	Nr upraw.	Data	Podpis
Projektował	inż. M. Godyńkowski	santarna	84 75 232 89	06.2004	
Sprawił	mgr inż. A. Janicki	santarna	401 402/94	06.2004	

... w skali
 ...
 ...

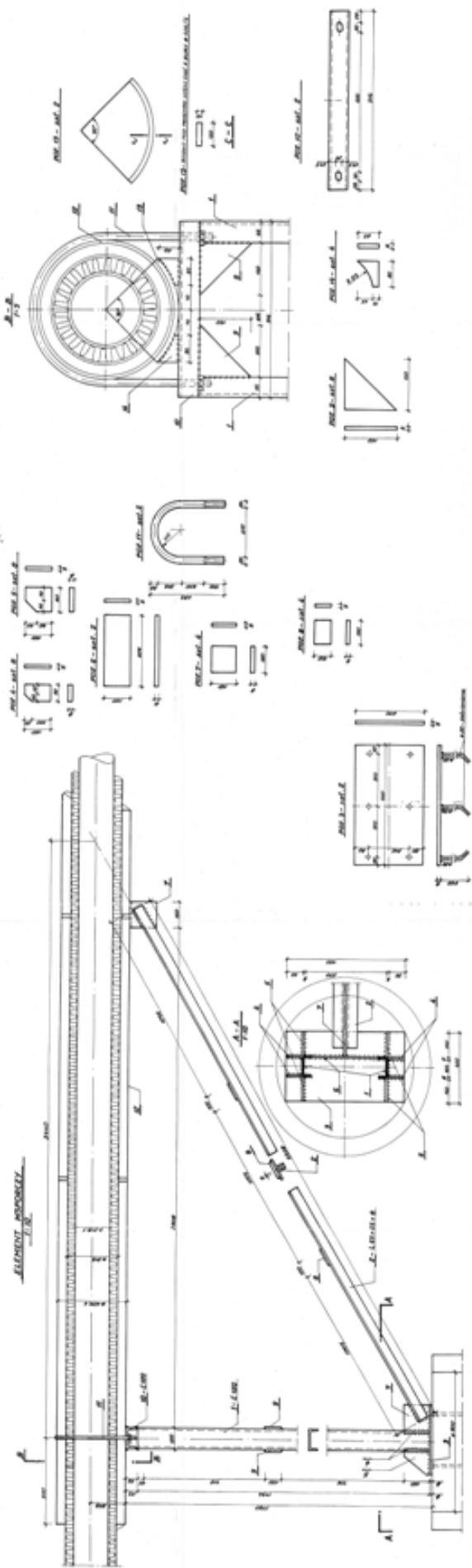
L24+25=466 m
 ø 125 PE

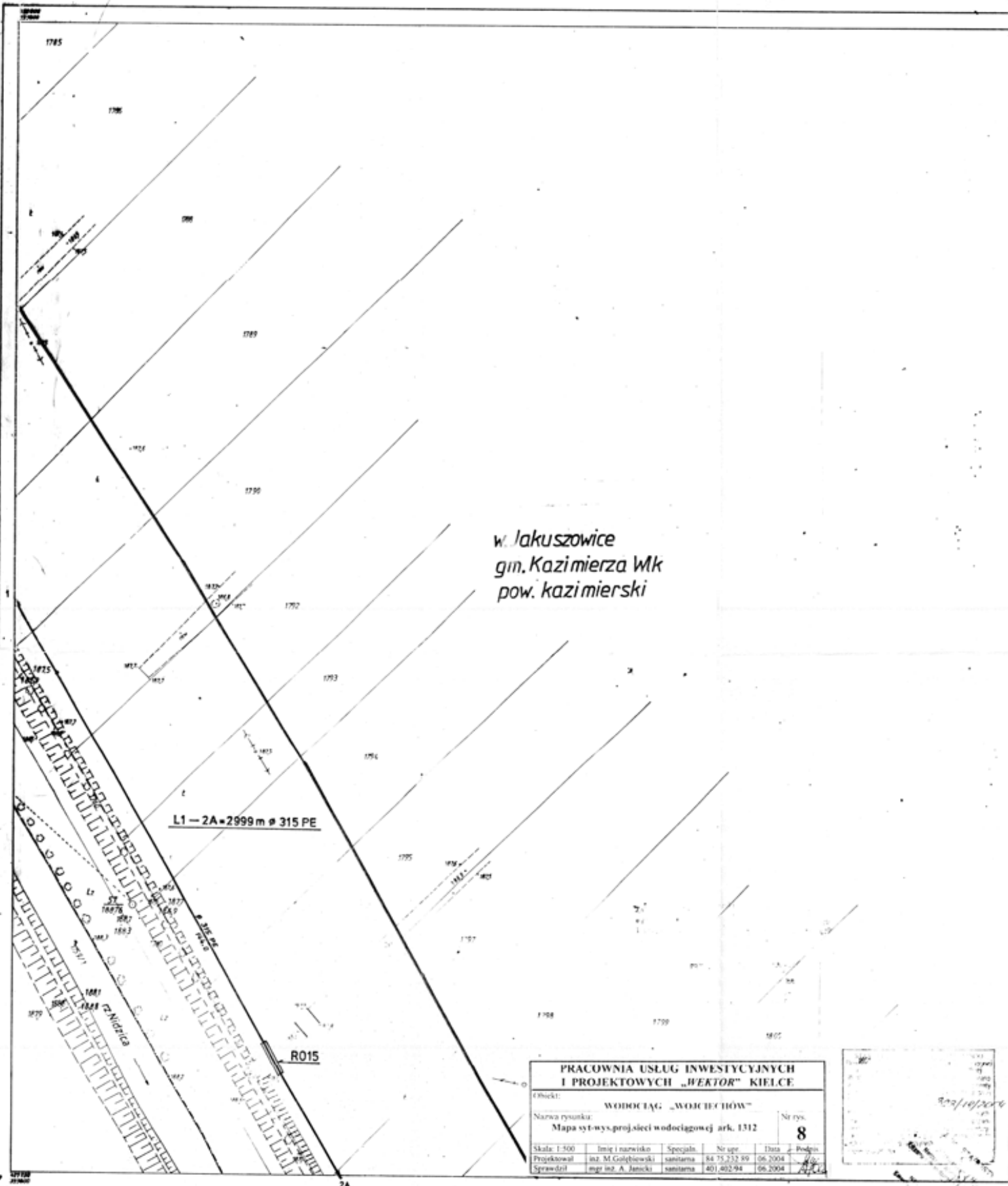
1 ksz

...

№	WYKONAWCA	WZKŁAD	WZKŁAD
1	Obwód 2 000, 1' 100 mm	1	1000 100
2	Obwód 1 000 000, 1' 100 mm	2	1000 100
3	Obwód 100 000 000	3	1000 100
4	Obwód 100 000 000	4	1000 100
5	Obwód 100 000 000	5	1000 100
6	Obwód 100 000 000	6	1000 100
7	Obwód 100 000 000	7	1000 100
8	Obwód 100 000 000	8	1000 100
9	Obwód 100 000 000	9	1000 100
10	Obwód 100 000 000	10	1000 100
11	Obwód 100 000 000	11	1000 100
12	Obwód 100 000 000	12	1000 100
13	Obwód 100 000 000	13	1000 100
14	Obwód 100 000 000	14	1000 100

PRACOWNIA INŻYNIERSTWA I PROJEKTOWYCH „MIRATOR” S.J.
 WARSZAWA, „MIRATOR”
 PROJEKT BUDOWLANY
 ELEMENT MONITORINGU
 37
 1000 100



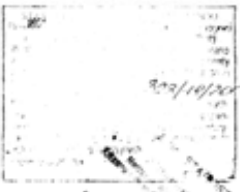


w. Jakuszowice
gm. Kazimierza Wlk
pow. kaziemski

L1 - 2A - 2999 m ø 315 PE

R015

PRACOWNIA USŁUG INWESTYCYJNYCH I PROJEKTOWYCH „WEKTOR” KIELCE					
Obiekt: WODOCIĄG „WODUCHÓW”					
Nazwa rysunku: Mapa syt-wys.proj.sieci wodociągowej ark. 1312					Nr rys. 8
Skala: 1:500	Imię i nazwisko	Specjaln.	Nr upr.	Data	Podpis
Projektował	inż. M. Galski	sanitarna	84 75 732 59	06.2004	[Signature]
Sprawił	inż. inż. A. Janicki	sanitarna	401.402.94	06.2004	[Signature]



163-241-1312

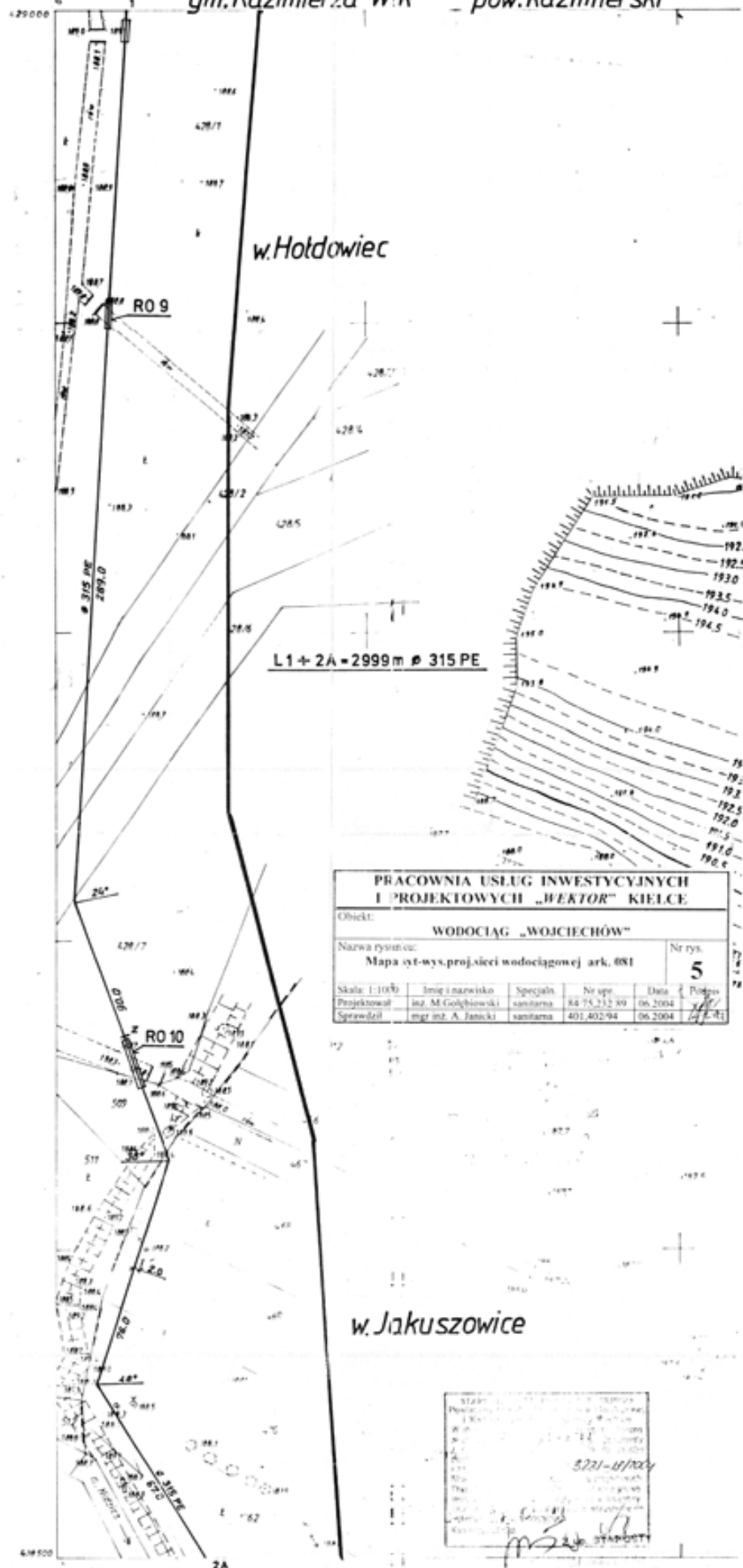
Woj. kielecki

KAZIMIERZA WIELKA

Mapa zasadnicza 1:500

1. Osnowa: al. państwa - układ 1965, poligonizacja III NI wykonana przez GPK - Kielce w 1979 r. II planowa - poziom adnotowania Krasnodol.
2. Pomiar szczegółów - wykonano metodą bezprzewodną GPK - Kielce w 1979 r.
3. Pomiar rzędów - wykonano metodą tachymetryczną GPK - Kielce w 1979 r.
4. Zawertanięciem urządzeń podziemnych wykonano GPK - Kielce w 1980 r.
5. Mapa: siatki kwadratów naniesiono kwadratową, otworę i sytuację skartowaną ręcznie.

IV - 011	IV - 012
	IV - 013



PRACOWNIA USŁUG INWESTYCYJNYCH I PROJEKTOWYCH „WEKTOR” KIELCE					
Obiekt: WODOCIĄG „WOJCIECHÓW”					
Nazwa rysunku: Mapa syt-wys.proj.sieci wodociągowej ark. 081					Nr rys. 5
Skala: 1:1000	Imię i nazwisko	Specjaln.	Nr upr.	Data	Podpis
Projektował	inż. M. Gółchowski	santarna	34 75 212 89	06 2004	[Signature]
Sprawił	mgr inż. A. Janicki	santarna	401.402/94	06 2004	[Signature]

163.241.081
1:1000

MAPA SYTUACY.

Założona w r. 1979
OPRĘGOWE PRZEDSIĘBIOŚCIE
KARTOGRAFICZNE w KIE
Kierownik Pracowni:
inż. Stanisław Gółch