

# PROJEKT BUDOWLANY

( DOKUMENTACJA UPROSZCZONA )

**BRANŻA:** Drogowa

**TEMAT :** Przebudowa drogi gminnej w m. Dalechowice, dł. 0,600km  
położonej na terenie gminy Kazimierza Wielka.  
odcinek od km 0+000 do km 0+600.

**DATA:** Marzec 2007 r.

**INWESTOR:** Miasto i Gmina Kazimierza Wielka.

**PROJEKTOWAŁ:** inż. Marian Bleszyński, WZDPI/b/2001/upr.163/66

Lotarium do projektowania  
przewodzenia robót drogowych  
WZDPI 11-000-001-121-66  
*Marian Bleszyński*  
mgr inż. Marian Bleszyński

## SPIS ZAWARTOŚCI DOKUMENTACJI :

### **1. CZĘŚĆ OPISOWA:**

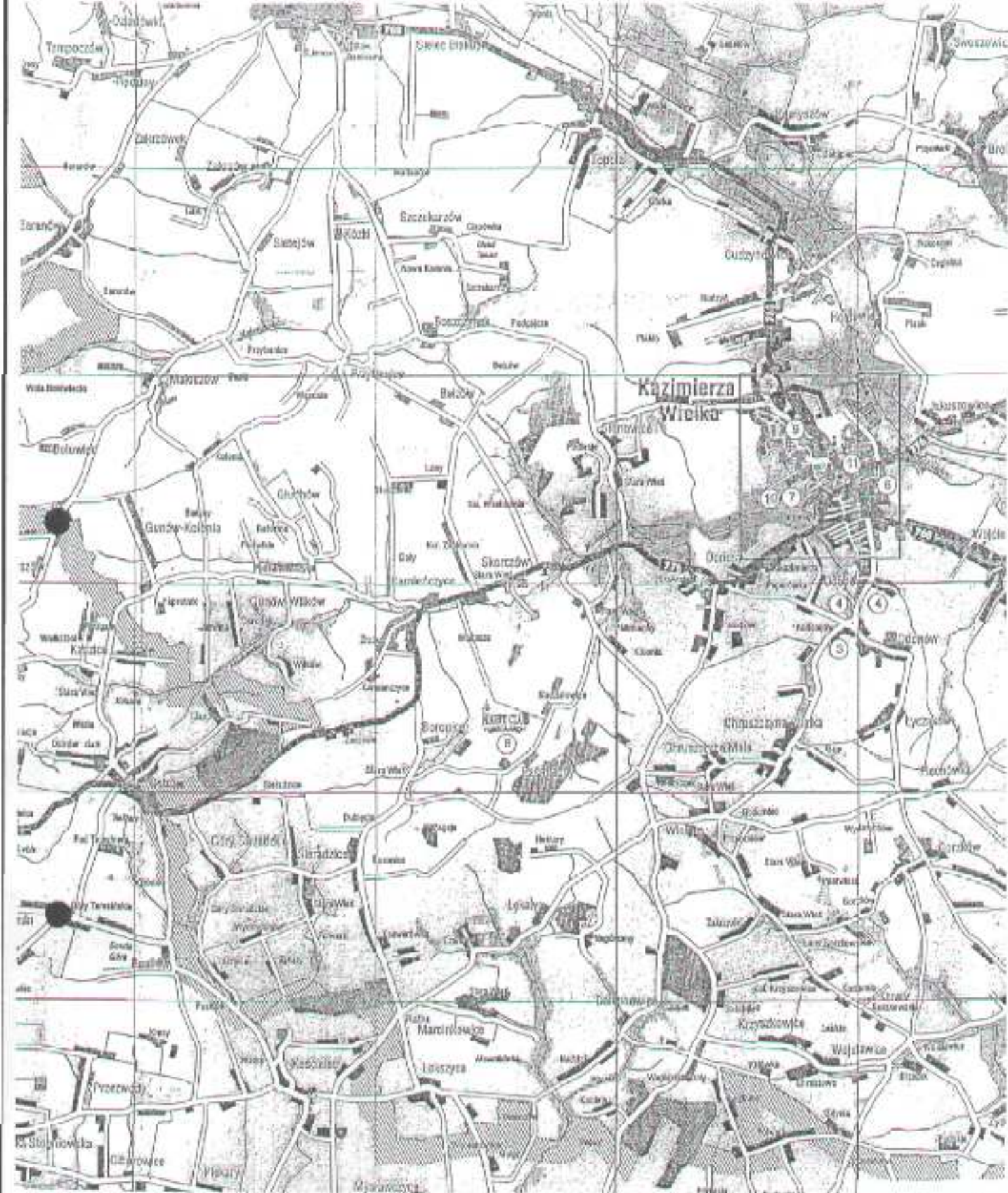
- 1.1 Orientacja - str. 3,
- 1.2 Opis techniczny – str. 4 - 7,
- 1.3 Przedmiar robót - str. 8 - 9,
- 1.4 Wypis z ewidencji działek – str. 10,

### **2. CZĘŚĆ RYSUNKOWA:**

- 2.1 Plan sytuacyjny – str. 11,
- 2.2 Przekrój typowy – str. 12 - 13,

Uprawniony do projektowania  
inżynier budowlany Robert Orzechowski  
WZDP 1-40/11/01/2015/253/15  
*(Signature)*





<b>OBIKT:</b> Przebudowa drogi gminnej w m. Dalechowice, dł. 0,600km, położonej na terenie gminy Kazimierza Wielka. odcinek od km 0+000 do km 0+600.		<b>DATA:</b> 3-2007r.
<b>INWESTOR:</b> Miasto i Gmina Kazimierza Wielka.		<b>RYS. NR:</b> 1
<b>ORIENTACJA</b>	<b>SKALA:</b> 1:25000	<b>NR UPR.:</b>
<b>PROJEKTOWAŁ:</b>	inż. Marian Bleszyński	<b>PODPIS:</b> 
		<b>WZDPIA/2001/</b> upr. 163/66



# OPIS TECHNICZNY

Przebudowa drogi gminnej w m. Dalechowice, dł. 0,600km  
położonej na terenie gminy Kazimierza Wielka.  
odcinek od km 0+000 do km 0+600.

## I. PODSTAWA OPRACOWANIA

Uproszczoną dokumentację techniczną na wykonanie „Przebudowy drogi gminnej w m. Dalechowice, na dł. 0,600km” opracowano zgodnie z niżej wymienionymi przepisami:

- Prawo budowlane,
- Ustawa o drogach publicznych,
- Rozporządzenie MTiGM z dnia 2 marca 1999r. w sprawie warunków technicznych, jakim powinny odpowiadać drogi publiczne i ich usytuowanie (Dz.U.43),
- Rozporządzenie MTiGM z dnia 30 maja 2000r. W sprawie warunków technicznych, jakim powinny odpowiadać drogowe obiekty inżynierskie i ich usytuowanie,
- Katalogiem typowych konstrukcji nawierzchni podatnych i półsztywnych,

## II. STAN ISTNIEJĄCY:

### 2.1 Opis ogólny:

Projektowany odcinek drogi przebiega przez tereny rolnicze stanowiąc dojazd do pól, gospodarstw rolnych należących do wsi Dalechowice.

Początek przebudowanego odcinka przyjęto w km 0+000, natomiast koniec przyjęto w km 0+600. Wszystkie parametry techniczne stanu istniejącego pokazano na rysunkach „STAN ISTNIEJĄCY”.

### 2.2 Konstrukcja drogi:

Na odcinku od km 0+000 do km 0+600 droga posiada nawierzchnię tłuczniową o szerokości od 4,2m, która znajduje się w złym stanie technicznym, występują liczne wyboje oraz miejsca o zniszczonym profilu podłużnym i poprzecznym.

Ustawiony do przedkwalifikacji  
przewodzący i rzucił projektant  
WZNF - 100014001 - 10/00  
100014001 - 10/00  
100014001 - 10/00

### 2.3 Elementy odwodnienia i przepusty:

Przebudowywana droga nie posiada elementów odwodnienia.

## III. STAN PROJEKTOWANY:

Dane projektowe:

- klasa techniczna – L
- korona drogi 5.00m
- szerokość jezdni 4.00m
- szerokość poboczy 0.50m – w tym 0,30m utwardzone,
- prędkość projektowa 30km/h
- teren płaski
- KR- 1

### 3.1 Trasa projektowanej drogi:

Przebudowywana droga przebiega przez działkę: 393/1.

Roboty budowlane przy przebudowie drogi gminnej w m. Dalechowice nie spowodują zajętości innych niż w/w działka.

Trasę zaprojektowano po istniejącym przebiegu drogi o nawierzchni tłuczniowej z niewielkimi korektami mając na celu minimalizowanie kosztów przebudowy drogi.

### 3.2 Niweleta projektowanej drogi:


Niweleta przebudowywanej drogi śledzi, stan istniejący, a rzędne projektowanej niwelety są wyższe od stanu istniejącego o sumę grubości warstw konstrukcyjnych, które będą wykonane podczas przebudowy.

### 3.3 Konstrukcja drogi:

Przyjęto następującą konstrukcję drogi:

- ode. od km 0+000 do km 0+300:
  - warstwa ściernalna : - mieszanka mineralno-bitumiczna ściśla gr. 4cm,
  - górna w-wa podbudowy: - z tłucznia żuźlowego gr. 15cm
  - dolna w-wa podbudowy: - istn. podbudowa z żuźła gr. 20cm

Urząd Gminy Dalechowice  
Pracownia Projektowa  
prowalca sp. z o.o. z siedzibą  
w Złoczynie, ul. Słowackiego 15/16B  
44-100 Złoczyn



- odc. od km 0+300 do km 0+600:
  - warstwa ścierna : - mieszanka mineralno-bitumiczna  
ścista gr. 4cm,
  - górna w-wa podbudowy: - z tłuczni żużlowego gr. 10cm
  - dolna w-wa podbudowy: - z tłuczni żużlowego gr. 15cm
  - istn. podbudowa kamienna gr. 15cm

### 3.4 Odwodnienie:

Odprowadzenie wód odbywa się powierzchniowo z jezdni i dalej po przyległym terenie. Z uwagi na brak odpowiedniej szerokości pasa drogowego nie zaprojektowano nowych rowów przydrożnych.

### 3.5 Roboty ziemne:

Przy budowie drogi gminnej należy wykonać roboty ziemne mechanicznie:

- oczyszczenie istniejącej nawierzchni z błota i ziemi,
- zebranie skarp na dł. 120mb,
- wykonać obustronne plantowanie poboczy na szerokości 0,30m.

Ziemia pozyskana z robót ziemnych zostanie wbudowana w nasypy w obrębie wykonywanej przebudowy drogi.

### 3.6 Pobocza:

Przy przebudowie drogi gminnej należy wykonać pobocza szer. 0,50m ze spadkiem poprzecznym 6%, w tym na szer. 0,30m utwardzone materiałem kamiennym gr. 15cm

Wszystkie parametry techniczne stanu projektowanego pokazano na rysunkach „STAN PO PRZEBUDOWIE”.

Opis techniczny do projektowania  
i prowadzenia robót drogowych  
WZDP 100-101-102-103-104  
105-106-107-108-109-110-111-112-113-114-115-116-117-118-119-120-121-122-123-124-125-126-127-128-129-130-131-132-133-134-135-136-137-138-139-140-141-142-143-144-145-146-147-148-149-150-151-152-153-154-155-156-157-158-159-160-161-162-163-164-165-166-167-168-169-170-171-172-173-174-175-176-177-178-179-180-181-182-183-184-185-186-187-188-189-190-191-192-193-194-195-196-197-198-199-200-201-202-203-204-205-206-207-208-209-210-211-212-213-214-215-216-217-218-219-220-221-222-223-224-225-226-227-228-229-230-231-232-233-234-235-236-237-238-239-240-241-242-243-244-245-246-247-248-249-250-251-252-253-254-255-256-257-258-259-260-261-262-263-264-265-266-267-268-269-270-271-272-273-274-275-276-277-278-279-280-281-282-283-284-285-286-287-288-289-290-291-292-293-294-295-296-297-298-299-300-301-302-303-304-305-306-307-308-309-310-311-312-313-314-315-316-317-318-319-320-321-322-323-324-325-326-327-328-329-330-331-332-333-334-335-336-337-338-339-340-341-342-343-344-345-346-347-348-349-350-351-352-353-354-355-356-357-358-359-360-361-362-363-364-365-366-367-368-369-370-371-372-373-374-375-376-377-378-379-380-381-382-383-384-385-386-387-388-389-390-391-392-393-394-395-396-397-398-399-400-401-402-403-404-405-406-407-408-409-410-411-412-413-414-415-416-417-418-419-420-421-422-423-424-425-426-427-428-429-430-431-432-433-434-435-436-437-438-439-440-441-442-443-444-445-446-447-448-449-450-451-452-453-454-455-456-457-458-459-460-461-462-463-464-465-466-467-468-469-470-471-472-473-474-475-476-477-478-479-480-481-482-483-484-485-486-487-488-489-490-491-492-493-494-495-496-497-498-499-500-501-502-503-504-505-506-507-508-509-510-511-512-513-514-515-516-517-518-519-520-521-522-523-524-525-526-527-528-529-530-531-532-533-534-535-536-537-538-539-540-541-542-543-544-545-546-547-548-549-550-551-552-553-554-555-556-557-558-559-560-561-562-563-564-565-566-567-568-569-570-571-572-573-574-575-576-577-578-579-580-581-582-583-584-585-586-587-588-589-590-591-592-593-594-595-596-597-598-599-600-601-602-603-604-605-606-607-608-609-610-611-612-613-614-615-616-617-618-619-620-621-622-623-624-625-626-627-628-629-630-631-632-633-634-635-636-637-638-639-640-641-642-643-644-645-646-647-648-649-650-651-652-653-654-655-656-657-658-659-660-661-662-663-664-665-666-667-668-669-670-671-672-673-674-675-676-677-678-679-680-681-682-683-684-685-686-687-688-689-690-691-692-693-694-695-696-697-698-699-700-701-702-703-704-705-706-707-708-709-710-711-712-713-714-715-716-717-718-719-720-721-722-723-724-725-726-727-728-729-730-731-732-733-734-735-736-737-738-739-740-741-742-743-744-745-746-747-748-749-750-751-752-753-754-755-756-757-758-759-760-761-762-763-764-765-766-767-768-769-770-771-772-773-774-775-776-777-778-779-780-781-782-783-784-785-786-787-788-789-790-791-792-793-794-795-796-797-798-799-800-801-802-803-804-805-806-807-808-809-810-811-812-813-814-815-816-817-818-819-820-821-822-823-824-825-826-827-828-829-830-831-832-833-834-835-836-837-838-839-840-841-842-843-844-845-846-847-848-849-850-851-852-853-854-855-856-857-858-859-860-861-862-863-864-865-866-867-868-869-870-871-872-873-874-875-876-877-878-879-880-881-882-883-884-885-886-887-888-889-890-891-892-893-894-895-896-897-898-899-900-901-902-903-904-905-906-907-908-909-910-911-912-913-914-915-916-917-918-919-920-921-922-923-924-925-926-927-928-929-930-931-932-933-934-935-936-937-938-939-940-941-942-943-944-945-946-947-948-949-950-951-952-953-954-955-956-957-958-959-960-961-962-963-964-965-966-967-968-969-970-971-972-973-974-975-976-977-978-979-980-981-982-983-984-985-986-987-988-989-990-991-992-993-994-995-996-997-998-999-1000



#### IV. WYKAZ ROBÓT DO WYKONANIE PRZY PRZEBUDOWIE DROGI GMINNEJ W MIEJSCOWOŚCI DALECHOWICE:

##### 1/ Roboty przygotowawcze:

- roboty pomiarowe - 0,600km,
- mechaniczne karczowanie krzaków - 0,002ha,
- wycięcie drzew mechanicznie fi 55 - 2,0szt,

##### 2/ Roboty ziemne:

- oczyszczenie istniejącej nawierzchni z błota i ziemi - 1440,00m<sup>2</sup>,
- zebranie skarpy na dł. 120mb - 84,00m<sup>3</sup>,
- plantowanie poboczy - 600,00m<sup>2</sup>,

##### 3/ Podbudowa:

- wyrównanie miejsc rozmytych istniejącej podbudowy mat. kamiennym – 60,00m<sup>3</sup>,
- wykonanie dolnej warstwy podbudowy z żuźla gr.15cm – 1260,00m<sup>2</sup>,
- wykonanie górnej warstwy podbudowy z żuźla gr.15cm – 1620,00m<sup>2</sup>,
- wykonanie górnej warstwy podbudowy z żuźla gr.10cm – 1580,00m<sup>2</sup>,

##### 4/ Nawierzchnia:

- wykonanie warstwy sieralnej z mieszanki mineralno-bitumicznej ściślej grubości 4cm - 2400,00m<sup>2</sup>.

Stacja do projektowania  
drogowej i 2001 droga nr 42  
WZDP 1:2001/2001/2001/2001  
m. 01/2001/2001/2001

### Przedmiar Robót

Podstawa nakładu, opis pozycji, wyliczenie ilości robót		Ilość	Krot.	Jedn.
<b>1 ROBOTY PRZYGOTOWAWCZE:</b>				
1.001 KNNR 1/111/1	Roboty pomiarowe przy liniowych robotach ziemnych, trasa dróg w terenie równinnym 0,600 = 0,6	0,600		km
1.002 KNNR 1/102/4	Mechaniczne karczowanie, krzaki i podszybie gęste (powyżej 60 % powierzchni) Wykarczowanie krzaków, str. lewa, na dł. 100mb, szer. 1,5m: 0,1 * 0,015 = 0,002	0,002		ha
1.003 KNNR 1/103/5	Szcianka drzew piłą mechaniczną, Fl 46-55 cm Wycięcie drzew fl 55cm, szd. 2: 2,0 = 2,0	2,000		szd
<b>2 ROBOTY ZIEMNE:</b>				
2.001 KNNR 1/218/2	Mechaniczne plantowanie terenu, spycharka gąsienicowa 74 kW (100KM), kategoria gruntu III-IV Oczyszczenie istniejącej nawierzchni z błota i ziemi na pow. 60% odcinka, śr. gr.5cm: 800,0 * 4,0 * 60% = 1 440,0	1 440,000		m2
2.002 KNNR 1/202/8 (1)	Roboty ziemne wykonywane koparkami podsiębiernymi, z transportem urobku samochodami samowyladowczymi na odległość do 1 km, koparka 0,60 m3, kategoria gruntu III-IV Zetranie skarpy na dł. 120mb: 120,0 * 0,7 = 84,0	84,000		m3
2.003 KNR 201/214/2 (2)	Nakłady uzupełniające za każde dalsze rozpoczęcie 1 km odległość transportu, ponad 1 km samochodami samowyladowczymi, po terenie lub drogach gruntowych, grunt kategorii III-IV, samochód 5-10 t R= 0,955 M= 1,000 S= 1,000 Nakłady uzupełniające za transport gruntu z robót ziemnych na odl. do 9km: 84,00 = 84,0	84,000	9,00	m3
2.004 KNNR 6/1301/2	Naprawy dróg gruntowych oraz plantowanie poboczy, zagęszczenie Obustronne plantowanie poboczy na szer. 0,5m z zagęszczeniem: 600,0 * 0,5 * 2 = 600,0	600,000		m2
<b>3 PODBUDOWA:</b>				
3.001 KNNR 6/107/1	Wyrównanie istniejącej podbudowy (zagęszczenie mechaniczne), ilucznem srotowanym, warstwa po zagęszczeniu do 10 cm Wyrównanie miejsc rozmytych: 60,0 = 60,0	60,000		m3
3.002 KNNR 6/114/2	Podbudowy z żuźla wielkopiecowego, warstwa dolna, po zagęszczeniu 15 cm Wykonanie dolnej w-wy podbudowy gr. 15cm, w km 0+300 - 0+600: 300,0 * 4,2 = 1 260,0	1 260,000		m2



Podstawa nakładu, opis pozycji, wyliczenia ilości robót		Ilość	Krot.	Jedn.
3.003 KNNR 6/114/6	Podbudowy z żużla wielkopieczowego, warstwa górną, po zagęszczeniu 15 cm			
Wykonanie górnej w-wy podbudowy gr. 15cm, w km 0+000 - 0+300, na szer. 4,2m:	$300,0 * 4,2$ = 1 260,0			
Utwardzenie poboczy obustronne na szer. po 0,3m:	$2 * 600,0 * 0,3$ = 360,0	1 620,000		m2
3.004 KNNR 6/114/5	Podbudowy z żużla wielkopieczowego, warstwa górną, po zagęszczeniu 10 cm			
Wykonanie górnej w-wy podbudowy gr. 10cm, w km 0+300 - 0+600, na szer. 4,2m:	$300,0 * 4,2$ = 1 260,0			
Utwardzenie zjazdów do posesji i pól, szl. 16:	$16 * 20,0$ = 320,0	1 680,000		m2
<b>4 NAWIERZCHNIA:</b>				
4.001 KNNR 6/309/2 (2)	Nawierzchnie z mieszanek mineralno-bitumicznych (warstwa ścierna), mieszanka asfaltowa, grubość po zagęszczeniu 4 cm, masa grysowa, samochód 5-10 t			
Wyk. nawierzchni bitumicznej w km 0+000 - 0+600, na szer. 4,0m:	$600,0 * 4,0$ = 2 400,0	2 400,000		m2

Uprawniony do projektowania  
projektanta i wykonawcy robót drogowych  
WZLN 12-2001/007 153 65  
K. K. K.

Województwo : ŚWIĘTOKRZYSKIE  
Powiat : KAZIMIERSKI  
Jednostka ewidencyjna : KAZIMIERZA WIELKA  
Obręb : 7 DALECHOWICE

**Skrócony wypis ze skorowidza działek**  
z dnia:07-03-02

lp.	NrOb	Nr działki	Ark.	Księga wiecz	Ch	Udział	właściciel / władający	pow. [ha]
1	7	393/1	1		SI	1/1	GMINA KAZIMIERZA WIELKA KOŚCIUSZKI 12; KAZIMIERZA WIELKA;	2,7100
					ZA	1/1	URZĄD MIASTA I GMINY DROGI GOSPODARSTWA KOŚCIUSZKI 12; KAZIMIERZA WIELKA;	



Sporządził : UMIG UMIG

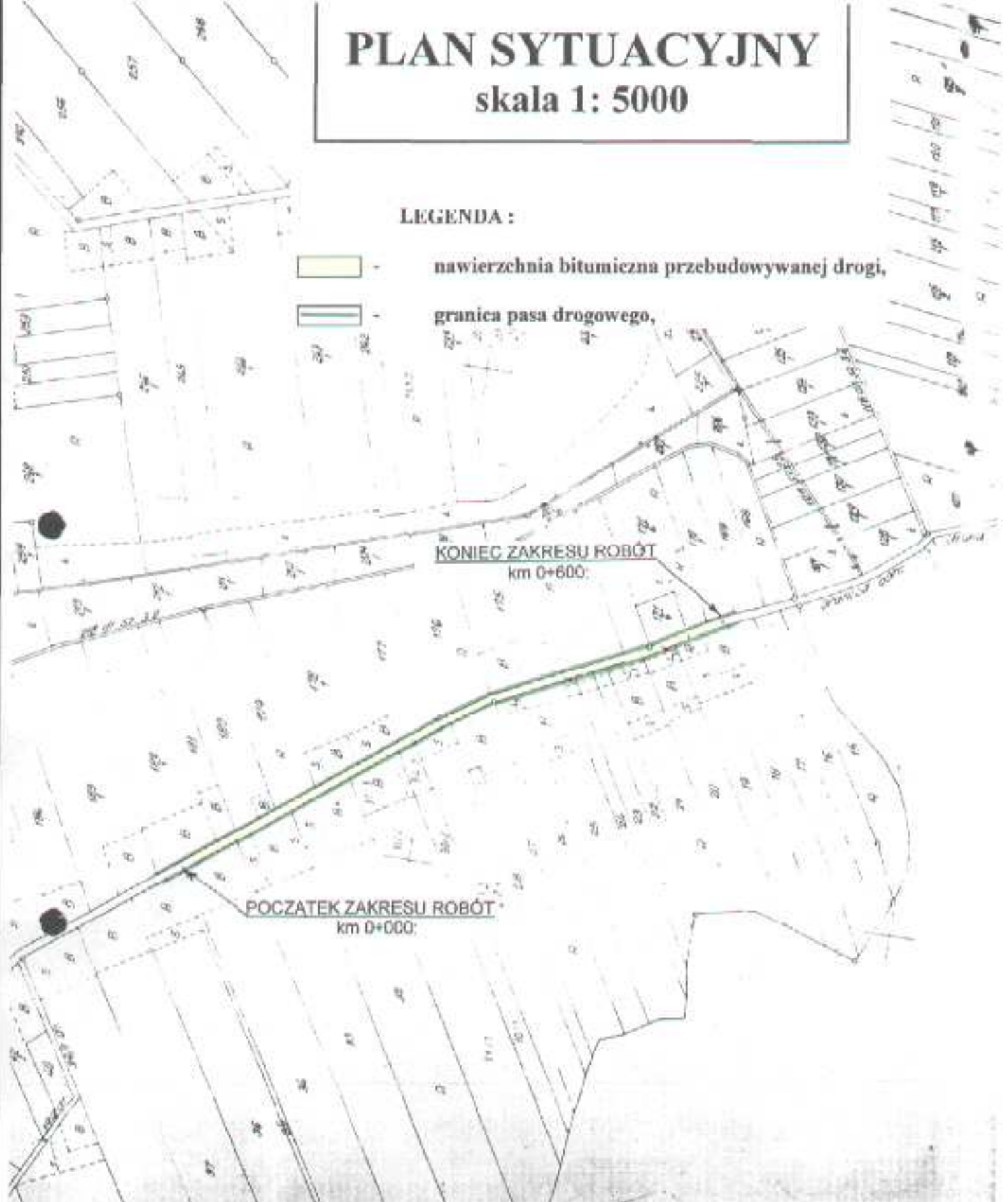
Upoważniony do projektowania  
przebiegu i robót drogowych  
WZSP - 11-0001-0001-11-0001  
11-0001-0001-11-0001

# PLAN SYTUACYJNY

skala 1: 5000

## LEGENDA :

-  nawierzchnia bitumiczna przebudowywanej drogi,
-  granica pasa drogowego,



**OBIEKT:** Przebudowa drogi gminnej w m. Dalechowice,  
dł. 0,600km, położonej na terenie gminy Kazimierza Wielka,  
odcinek od km 0+000 do km 0+600.

**DATA:**  
3-2007r.

**INWESTOR:** Miasto i Gmina Kazimierza Wielka.

**RYS. NR:** 2

**PLAN SYTUACYJNY**

**SKALA:**  
1:5000

**NR UPR.**

**PODPIS:**

**PROJEKTOWAŁ:**

inż. Marian Bleszyński

WZDPI/b/2001/  
apr. 163/66

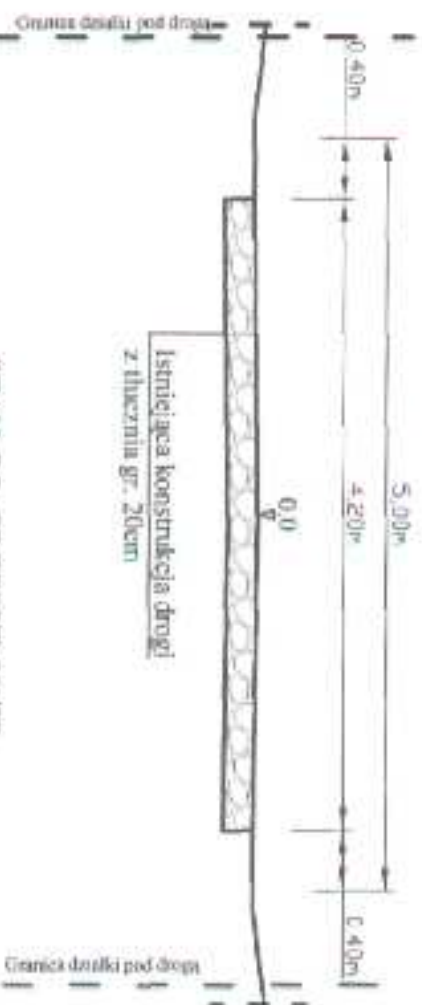




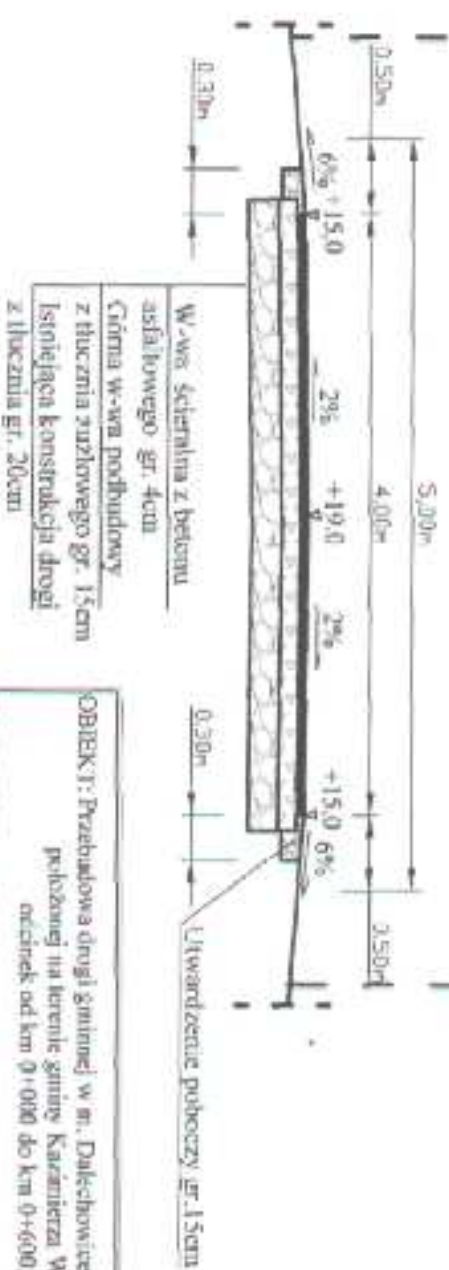
# PRZEKRÓJ TYPOWY skala 1:50

Przebudowa drogi gminnej w m. Dalechowice odcinek od km 0+000 do km 0+300:

## STAN ISTNIEJĄCY



## STAN PO PRZEbudOWIE



W-wno: szelarna z betonu  
asfaltowego gr. 4cm  
Ciepła w-wna podbudowy  
z tłuczniaruzłowego gr. 15cm  
Istniejąca konstrukcja drogi  
z tłuczniar gr. 20cm

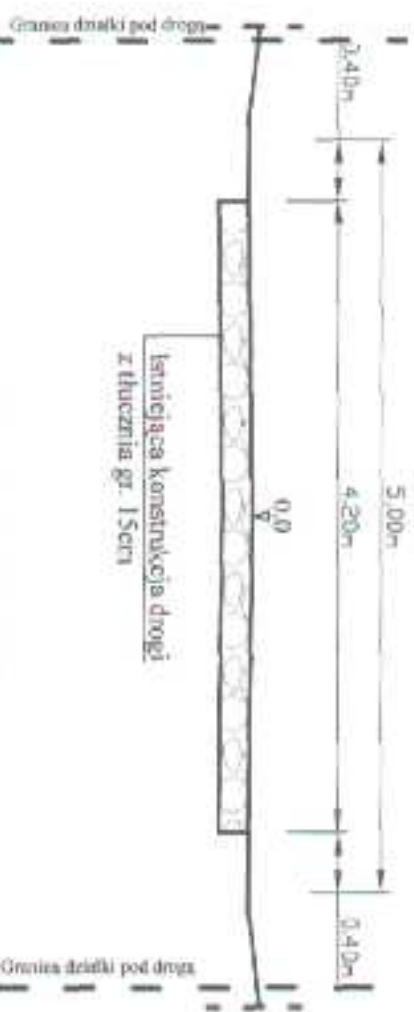
Utworzenie poboczny gr. 15cm

OBIEKT: Przebudowa drogi gminnej w m. Dalechowice, dl. 0,600km, położonej na terenie gminy Kazimierza Wielka, odcinek od km 0+000 do km 0+600.		DATA: 01 - 2007	
INWESTOR: MIASTO I GMINA KAZIMIERZA WIELKA		RYS. NR. - 3	
PRZEKRÓJ TYPOWY	SKALA 1:50	NR. LIT. B. WZ.1.P.0.2003.1	PROJEKTOWAŁ: Inż. Marian Bkaczyński
		WZ.1.P.0.2003.1 op. 16.5/06.	

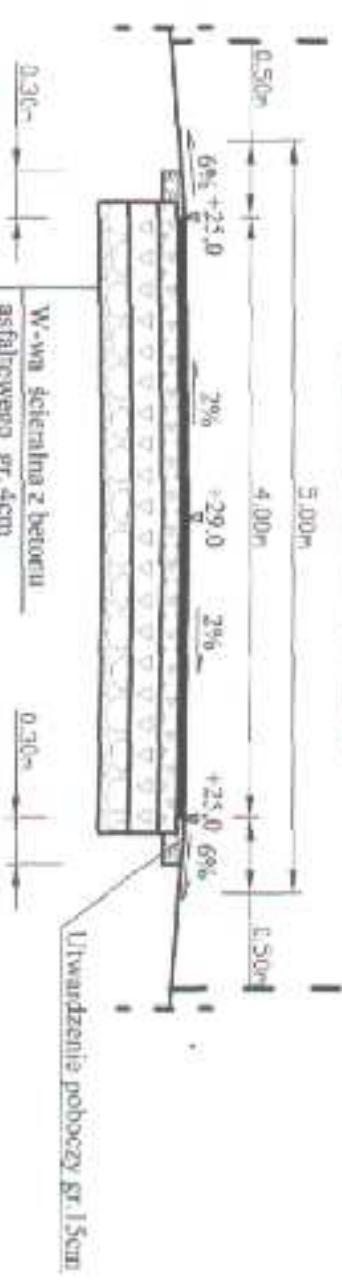
# PRZEKRÓJ TYPOWY skala 1:50

Przebudowa drogi gminnej w m. Dalechowice odcinek od km 0+300 do km 0+600:

## STAN ISTNIEJĄCY



## STAN PO PRZEBUDOWIE



- W-wa ścierna z betonu asfaltowego gr. 4cm
- Łożna w-wa podbudowy z tłuczni żużlowego gr. 10cm
- Dolna w-wa podbudowy z tłuczni żużlowego gr. 15cm
- Istniejąca konstrukcja drogi z tłuczni gr. 15cm
- Utwardzenie poboczy gr. 15cm

<b>OBIEKT:</b> Przebudowa drogi gminnej w m. Dalechowice, ul. 0,600km, położonej na terenie gminy Kazimierza Wielka, odcinek od km 0+000 do km 0+600,		<b>DATA:</b> 03 - 2007
<b>INWESTOR:</b> MIASTO I GMINA KAZIMIERZA WIELKA		<b>RYS. NR. - 4</b>
<b>PRZEKRÓJ TYPOWY</b>	SKALA 1 : 50	NR. EMBL. WZ21P/6/2001/ upr.163/06.
<b>PROJEKTOWAŁ:</b>	inż. Mariusz Dłuszyński	