

# PROJEKT BUDOWLANY

(DOKUMENTACJA UPROSZCZONA)

**BRANŻA:** Drogowa

**TEMAT :** Przebudowa drogi gminnej Boronice – Zagaje, dł. 0,392km  
położonej na terenie gminy Kazimierza Wielka.  
odcinek od km 0+500 do km 0+892.

**DATA:** Marzec 2007 r.

**INWESTOR:** Miasto i Gmina Kazimierza Wielka.

**PROJEKTOWAŁ:** inż. Marian Bleszyński, WZDPI/b/2001/upr.163/66

Upoważniony do projektowania  
prowadzenia robót drogowych  
WZDPI/b/2001/upr.163/66  
*Marian Bleszyński*  
inż. Marian Bleszyński

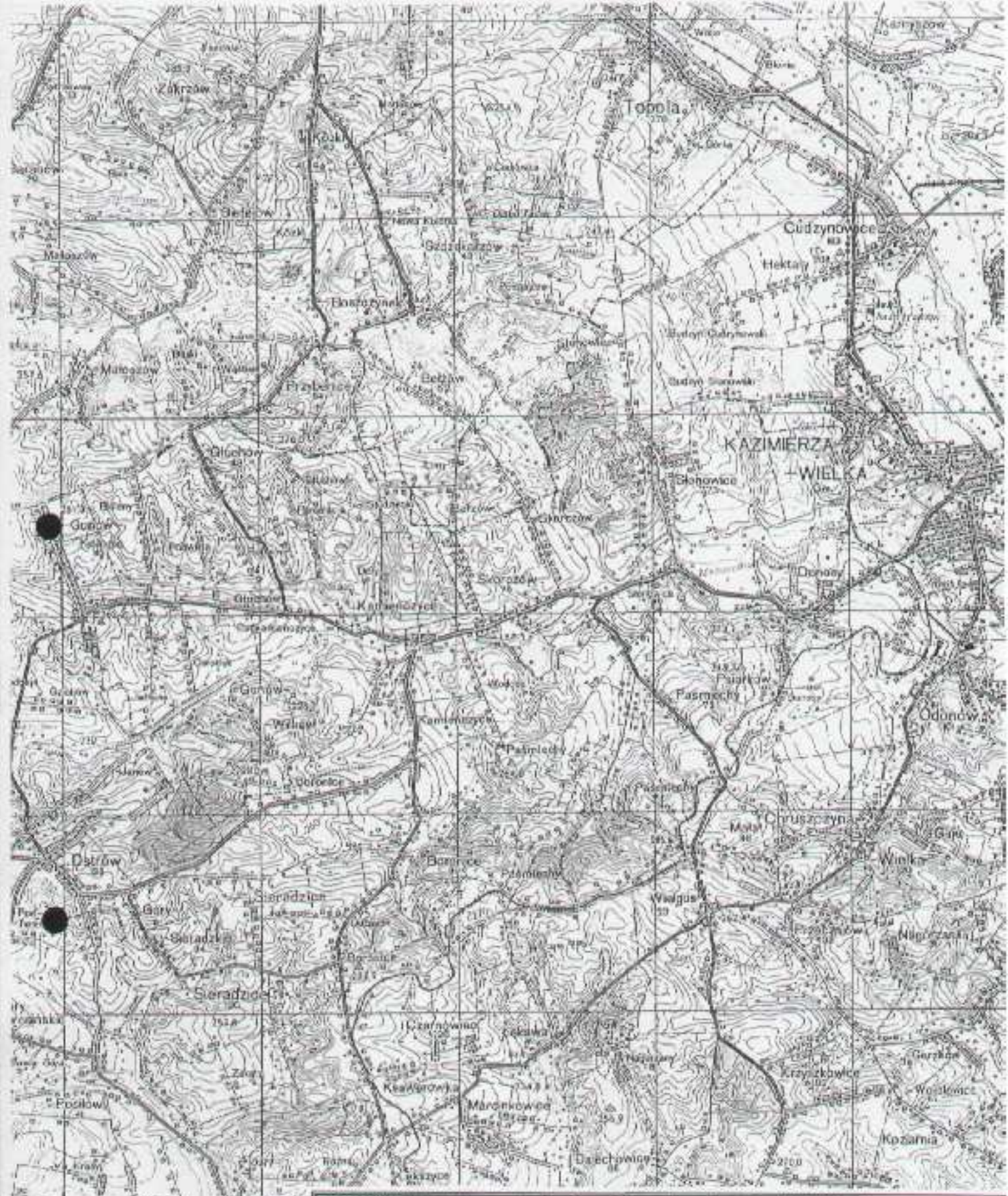
## **SPIS ZAWARTOŚCI DOKUMENTACJI :**

### **1. CZĘŚĆ OPISOWA:**

- 1.1 Orientacja - str. 3,
- 1.2 Opis techniczny – str. 4 - 7,
- 1.3 Przedmiar robót - str. 8,
- 1.4 Wypis z ewidencji działek – str. 9,

### **2. CZĘŚĆ RYSUNKOWA:**

- 2.1 Plan sytuacyjny – str. 10,
- 2.2 Przekrój typowy – str. 11,



WOJ. KRAKOWSKIE MIE.

<p><b>OBIEKT:</b> Przebudowa drogi gminnej Boronice – Zagaje, dł. 0,392km położonej na terenie gminy Kazimierz Wielka. odcinek od km 0+500 do km 0+892.</p>		<p><b>DATA:</b> 3-2007r.</p>		
		<p><b>RYS. NR:</b> 1</p>		
<p><b>INWESTOR:</b> Miasto i Gmina Kazimierz Wielka.</p>		<p><b>SKALA:</b> 1:25000</p>	<p><b>NR UPR.</b> WZDP106/2001/ upr. 163/66</p>	<p><b>PODPIS:</b> [Signature]</p>
<p><b>ORIENTACJA</b></p>		<p><b>PROJEKTOWAŁ:</b> inż. Mariam Bleszyński</p>		

# OPIS TECHNICZNY

Przebudowa drogi gminnej Boronice – Zagaje, dł. 0,392km  
położonej na terenie gminy Kazimierza Wielka.  
odcinek od km 0+500 do km 0+892.

## I. PODSTAWA OPRACOWANIA

Uproszczoną dokumentację techniczną na wykonanie „Przebudowa drogi gminnej Boronice - Zagaje, na dł. 0,392km” opracowano zgodnie z niżej wymienionymi przepisami:

- Prawo budowlane,
- Ustawa o drogach publicznych,
- Rozporządzenie MTiGM z dnia 2 marca 1999r. w sprawie warunków technicznych, jakim powinny odpowiadać drogi publiczne i ich usytuowanie (Dz.U.43),
- Rozporządzenie MTiGM z dnia 30 maja 2000r. W sprawie warunków technicznych, jakim powinny odpowiadać drogowe obiekty inżynierskie i ich usytuowanie,
- Katalogiem typowych konstrukcji nawierzchni podatnych i półsztywnych,

## II. STAN ISTNIEJĄCY:

### 2.1 Opis ogólny:

Projektowany odcinek drogi przebiega przez tereny rolnicze stanowiąc dojazd do pól, gospodarstw rolnych należących do wsi Boronice.

Początek przebudowanego odcinka przyjęto w km 0+500 na końcu odcinka drogi zmodernizowanego w latach ubiegłych, natomiast koniec przyjęto na skrzyżowaniu z drogą gminną w km 0+892. Wszystkie parametry techniczne stanu istniejącego pokazano na rysunkach „STAN ISTNIEJĄCY”.

### 2.2 Konstrukcja drogi:

Na odcinku od km 0+500 do km 0+892 droga posiada nawierzchnię tłuczniovą o szerokości od 3,2m, która znajduje się w złym stanie technicznym, występują liczne wyboje oraz miejsca o zniszczonym profilu podłużnym i poprzecznym.

### 2.3 Elementy odwodnienia i przepusty:

Przebudowywana droga nie posiada elementów odwodnienia.

## III. STAN PROJEKTOWANY:

Dane projektowe:

- klasa techniczna – L
- korona drogi 4.00m
- szerokość jezdni 3.00m
- szerokość poboczy 0.50m – w tym 0,30m utwardzone,
- prędkość projektowa 30km/h
- teren płaski
- KR- 1

### 3.1 Trasa projektowanej drogi:

Przebudowywana droga przebiega przez działkę: 339.

Roboty budowlane przy przebudowie drogi Boronice - Zagaje nie spowodują zajętości innych niż w/w działka.

Trasę zaprojektowano po istniejącym przebiegu drogi o nawierzchni bitumicznej i tłuczniowej z niewielkimi korektami mając na celu minimalizowanie kosztów przebudowy drogi.

### 3.2 Niweleta projektowanej drogi:

Niweleta przebudowywanej drogi śledzi, stan istniejący, a rzędne projektowanej niwelety są wyższe od stanu istniejącego o sumę grubości warstw konstrukcyjnych, które będą wykonane podczas przebudowy.

### 3.3 Konstrukcja drogi:

Przyjęto następującą konstrukcję drogi:

- odc. od km 0+500 do km 0+892:
  - warstwa ściernalna :                      - mieszanka mineralno-bitumiczna ściśła gr. 4cm,
  - górna w-wa podbudowy:                - z tłucznia żużlowego gr. 15cm
  - dolna w-wa podbudowy:                - istn. podbudowa z żużla gr. 25cm

### 3.4 Odwodnienie:

Odprowadzenie wód odbywa się powierzchniowo z jezdni i dalej po przyległym terenie. Z uwagi na brak odpowiedniej szerokości pasa drogowego nie zaprojektowano nowych rowów przydrożnych.

### 3.5 Roboty ziemne:

Przy budowie drogi gminnej należy wykonać roboty ziemne mechanicznie:

- Oczyszczenie istniejącej nawierzchni z błota i ziemi,
- wykonać obustronne plantowanie poboczy na szerokości 0,30m.

Ziemia pozyskana z robót ziemnych zostanie wbudowana w nasypy w obrebie wykonywanej przebudowy drogi.

### 3.6 Pobocza:

Przy przebudowie drogi gminnej należy wykonać pobocza szer. 0,50m ze spadkiem poprzecznym 6%, w tym na szer. 0,30m utwardzone materiałem kamiennym gr. 15cm

Wszystkie parametry techniczne stanu projektowanego pokazano na rysunkach „STAN PO PRZEBUDOWIE”.

Uzasadniony do projektowania  
przewodzenia robót drogowych  
WZDP 100/2001/1/01/163/08  
mgr inż. Andrzej Szlachetka

#### IV. WYKAZ ROBÓT DO WYKONANIE PRZY PRZEBUDOWIE DROGI GMINNEJ BORONICE - ZAGAJE:

1/ Roboty przygotowawcze:

- roboty pomiarowe - 0,392km.

2/ Roboty ziemne:

- oczyszczenie istniejącej nawierzchni z błota i ziemi - 627,20m<sup>2</sup>.
- plantowanie poboczy - 235,20m<sup>2</sup>.

3/ Podbudowa:

- wykonanie górnej warstwy podbudowy z żużla gr.15cm - 1554,60m<sup>2</sup>.
- wykonanie górnej warstwy podbudowy z żużla gr.10cm - 40,00m<sup>2</sup>.

4/ Nawierzchnia:

- wykonanie warstwy sialalnej z mieszanki mineralno-bitumicznej ściślej grubości 4cm - 1241,00m<sup>2</sup>.

Uprawniony do projektowania  
Człowiek roboty drogowe  
WZDOP 111-0031-001-163-00  
*[Podpis]*

## Przedmiar Robót

Podstawa nakładu, opis pozycji, wyliczenie ilości robót				Ilość	Krot.	Jedn.
<b>1 ROBOTY PRZYGOTOWAWCZE:</b>						
1.001	KNNR 1/111/1	Roboty pomiarowe przy liniowych robotach ziemnych, trasa dróg w terenie równinnym	0,392 = 0,392	0,392		km
<b>2 ROBOTY ZIEMNE:</b>						
2.001	KNNR 1/218/2	Mechaniczne plantowanie terenu, spycharka gąsienicowa 74 kW (100KM), kategoria gruntu III/IV				
		Oczyszczenie istniejącej nawierzchni z błota i ziemi na pow. 50% oddzinka, śr. gr.5cm:	392,0 * 3,2 * 50% = 627,2	627,200		m2
2.002	KNNR 6/1301/2	Naprawy dróg gruntowych oraz plantowanie poboczy, zagęszczenie				
		Obustronne plantowanie poboczy na szer. 6,3m z zagęszczeniem:	392,0 * 2 * 0,3 = 235,2	235,200		m2
<b>3 PODBUDOWA:</b>						
3.001	KNNR 6/114/6	Podbudowy z żużla wielkopieczowego, warstwa górna, po zagęszczeniu 15 cm				
		Wykonanie górnej w-wy podbudowy gr. 15cm, w km 0+500 - 0+892, na szer. 3,2m:	392,0 * 3,2 = 1 254,4			
		Rozjazd w km 0+860:	65,0 = 65,0			
		Utwardzenie poboczy obustronne na szer. po 0,3m:	2 * 392,0 * 0,3 = 235,2	1 554,600		m2
3.002	KNNR 6/114/5	Podbudowy z żużla wielkopieczowego, warstwa górna, po zagęszczeniu 10 cm				
		Utwardzenie zjazdów do posesji i pól:	2 * 20,0 = 40,0	40,000		m2
<b>4 NAWIERZCHNIA:</b>						
4.001	KNNR 6/309/2 (2)	Nawierzchnie z mieszanki mineralno-bitumicznych (warstwa ścieralna), mieszanka asfaltowa, grubość po zagęszczeniu 4 cm, masa grysowa, samochód 5-10 t				
		Wyk. nawierzchni bitumicznej w km 0+500 - 0+892, na szer. 3,0m:	392,0 * 3,0 = 1 176,0			
		Rozjazdy na skrzyżowaniach w km 0+860:	65,0 = 65,0	1 241,000		m2

Uprawniony do projektowania  
 prowadzenie robót drogowych  
 WZDOP 111-2001/05-163-00

mgr inż. Maria Maciejko



Województwo : ŚWIĘTOKRZYSKIE  
Powiat : KAZIMIERSKI  
Jednostka ewidencyjna : KAZIMIERZA WIELKA  
Obręb : 1 BORONICE

**Skrócony wypis ze skorowidza działek**  
z dnia:07-03-02

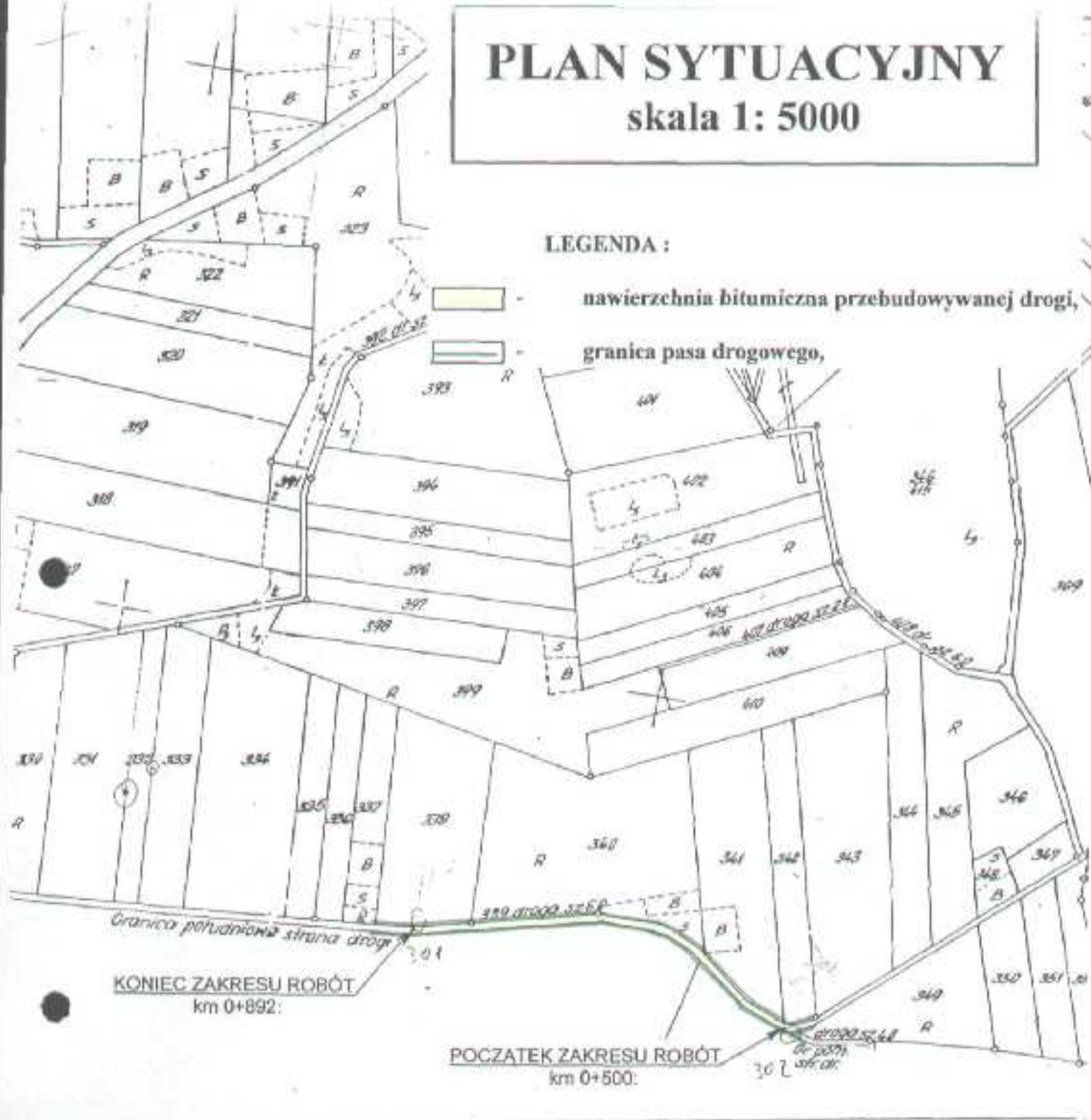
lp.	NrOb	Nr działki	Ark.	Księga wiecz	Ch	Udział	właściciel / władający	pow. [ha]
1	1	339	1		SI	1/1	SKARB PAŃSTWA	0.3900

Sporządził : UMIG UMIG

Upoważniony do projektowania  
i nadzoru nad robotami budowlanymi  
WZUP 12 2001/02/18/18  
*[Podpis]*  
mgr inż. Andrzej Kozłowski

# PLAN SYTUACYJNY

skala 1: 5000



**LEGENDA :**

- nawierzchnia bitumiczna przebudowywanej drogi,
- granica pasa drogowego,

KONIEC ZAKRESU ROBÓT  
km 0+892:

POCZATEK ZAKRESU ROBÓT  
km 0+500:

Wojewódzkie Biuro Geodezji i Terenów Rolnych w Kielcach  
Rejonowy Oddział w Kazimierzy Wielkiej

Kierownik roboty

Kierownik pracowni

*[Signature]*

14.12.2007

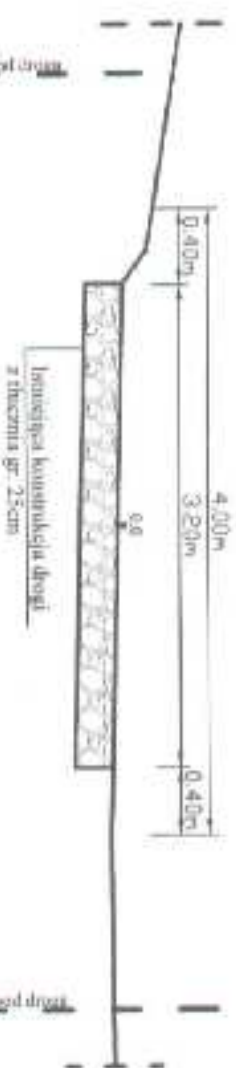
zobowiązane  
6 wykonany  
em

<b>OBIEKT:</b> Przebudowa drogi gminnej Boronice – Zagaje, dł. 0,392km położonej na terenie gminy Kazimierza Wielka. odcinek od km 0+500 do km 0+892.		<b>DATA:</b> 3-2007r.
<b>INWESTOR:</b> Miasto i Gmina Kazimierza Wielka.		<b>RYS. NR:</b> 2
<b>PLAN SYTUACYJNY</b>	<b>SKALA:</b> 1:5000	<b>NR UPR.:</b>
<b>PROJEKTOWAŁ:</b>	inż. Marian Błaszyński	<b>PODPIS:</b> WZDPIA/2001/ upr. 163/66

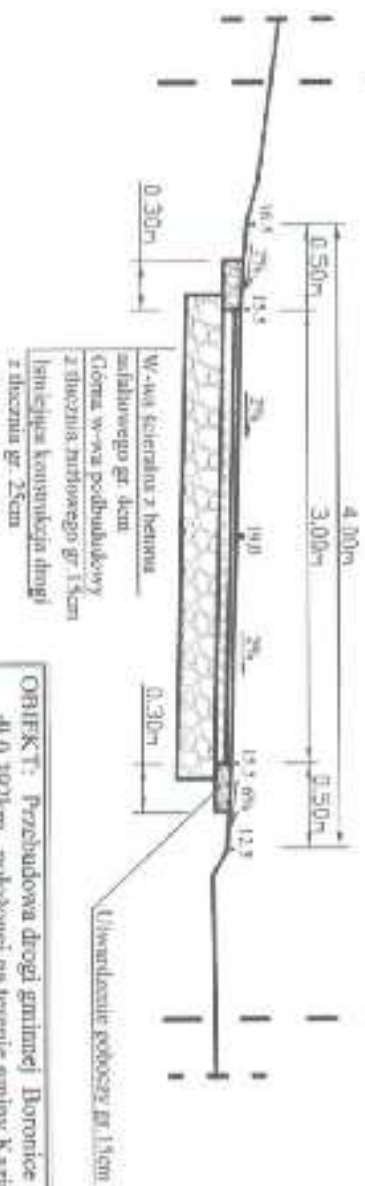
# PRZEKRÓJ TYPOWY skala 1:50

Przebudowa drogi Boronice - Zagaje, odcinek od km 0+500 do km 0+892:

## STAN ISTNIEJĄCY



## STAN PO PRZEBUDOWIE



OBJEKT: Przebudowa drogi gminnej Boronice - Zagaje, dl. 0,392km, położonej na terenie gminy Kazimierza Wielka, odcinek od km 0+500 do km 0+892.

INWESTOR: MIASTO I GMINA KAZIMIERZA WIELKA

RYS. NR. - 3

DATA  
03-2007r.

PRZEKRÓJ TYPOWY	SKALA 1 : 50	NR. OPR. W.213P/6-2007/ wpz.163466	DATA 03-2007r.
PROJEKTOWAŁ:	inż. Marian Błaszczak		