

PROJEKT BUDOWLANY

(DOKUMENTACJA UPROSZCZONA)

BRANŻA: Drogowa

TEMAT : Przebudowa drogi gminnej w m. Chruszczyna Wielka, dł. 0,170km
położonej na terenie gminy Kazimierza Wielka.
odcinek od km 0+000 do km 0+170

DATA: Marzec 2007 r.

INWESTOR: Miasto i Gmina Kazimierza Wielka.

PROJEKTOWAŁ: inż. Marian Bleszyński, WZDPI/b/2001/upr.163/66

Uprawniony do projektowania
drogowa i robót drogowych
WZDPI/b/2001/upr.163/66
Marian Bleszyński
inż. Marian Bleszyński

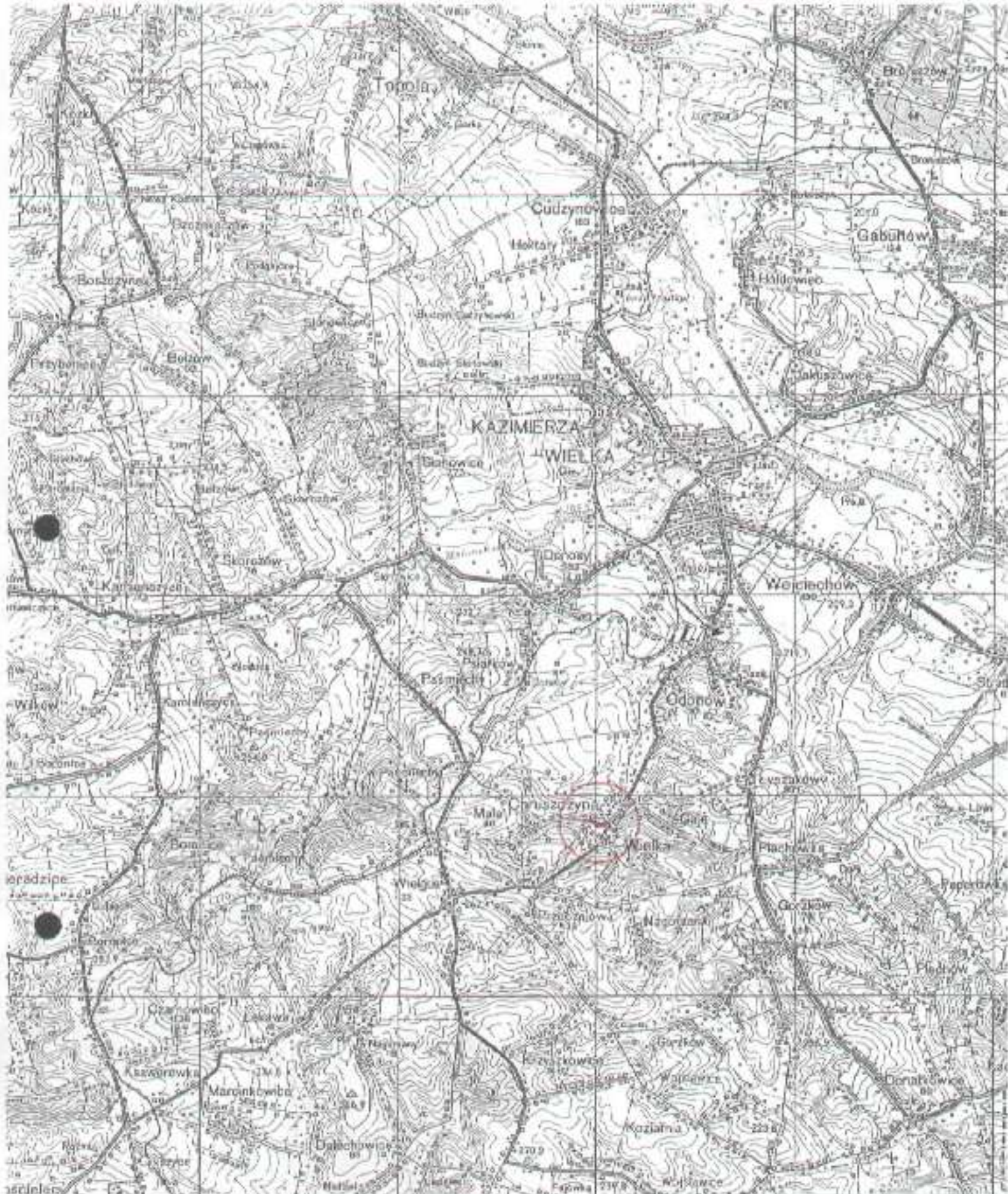
SPIS ZAWARTOŚCI DOKUMENTACJI :

1. CZĘŚĆ OPISOWA:

- 1.1 Orientacja - str. 3
- 1.2 Opis techniczny - str. 4 - 7,
- 1.3 Przedmiar robót - str. 8 - 9,
- 1.4 Wypis z ewidencji działek - str. 10

2. CZĘŚĆ RYSUNKOWA:

- 2.1 Plan sytuacyjny - str. 11
- 2.2 Przekrój typowy - str. 12- 13



MIEJSKIE WOJ. KIELECKIE
 koniec skazy 0,5 km 90

OBIEKT: Przebudowa drogi gminnej w m. Chruszczyna Wielka,
 dł. 0,550km, położonej na terenie gminy Kazimierza Wielka,
 odcinek od km 0+000 do km 0+170.

DATA:
 3-2007r.

INWESTOR: Miasto i Gmina Kazimierza Wielka.

RYS. NR: 1

ORIENTACJA

SKALA:
 1:25000

NR UPR.:

PODPIS:

PROJEKTOWAŁ:

inż. Marian Błazyński

WZDPI/b/2001/
 upr. 163/66

[Handwritten signature]

OPIS TECHNICZNY

Przebudowa drogi gminnej w m. Chruszczyna Wielka, dł. 0,170km
położonej na terenie gminy Kazimierza Wielka.
odcinek od km 0+000 do km 0+170

I. PODSTAWA OPRACOWANIA

Uproszczonej dokumentację techniczną na wykonanie „Przebudowy drogi gminnej w miejscowości Chruszczyna Wielka na dł. 0,170km” opracowano zgodnie z niżej wymienionymi przepisami:

- Prawo budowlane,
- Ustawa o drogach publicznych,
- Rozporządzenie MTiGM z dnia 2 marca 1999r. w sprawie warunków technicznych, jakim powinny odpowiadać drogi publiczne i ich usytuowanie (Dz.U.43),
- Rozporządzenie MTiGM z dnia 30 maja 2000r. W sprawie warunków technicznych, jakim powinny odpowiadać drogowe obiekty inżynierskie i ich usytuowanie,
- Katalogiem typowych konstrukcji nawierzchni podatnych i półsztywnych,

II. STAN ISTNIEJĄCY:

2.1 Opis ogólny:

Przebudowywana droga przebiega przez tereny rolnicze stanowiąc dojazd do pól i gospodarstw rolnych należących do wsi Chruszczyna Wielka.

Początek przebudowywanego odcinka drogi przyjęto w km 0+000 na skrzyżowaniu z drogą powiatową, natomiast koniec przyjęto w km 0+170 na końcu terenu zabudowanego.

Wszystkie parametry techniczne stanu istniejącego pokazano na rysunkach „STAN ISTNIEJĄCY”.

Urządzenie do projektowania
przebiegu linii drogowych
WZDP - 1999 r. - 101.00

nr. 100000000000000000000000

2.2 Konstrukcja drogi:

Przebudowywana droga posiada nawierzchnię tłuczniową o szerokości od 3,7m do 3,0m, która znajduje się w złym stanie technicznym, występują liczne wyboje oraz miejsca o zniszczonym profilu podłużnym i poprzecznym.

2.3 Elementy odwodnienia i przepusty:

Droga posiada rów ziemny zlokalizowany po stronie lewej w km 0+050 – 0+170, który jest w dość dobrym stanie technicznym, jedynie skarpa od strony drogi wymaga umocnienia.

III. STAN PROJEKTOWANY:

Dane projektowe:

- klasa techniczna – L
- korona drogi: 4,50m - 3,80m,
- szerokość jezdni: odc. szerokość – 3,50m - 2,80m,
- szerokość poboczy 0,50m – w tym 0,30m utwardzone,
- prędkość projektowa 30km/h
- teren płaski
- KR- 1

3.1 Trasa projektowanej drogi:

Przebudowywana droga przebiega przez działkę: 279.

Roboty budowlane przy przebudowie drogi w m. Chruszczyna Wielka nie spowodują zajęcia innych niż w/w działka.

Trasę zaprojektowano po istniejącym przebiegu drogi tłuczniowej z niewielkimi korektami mając na celu minimalizowanie kosztów przebudowy drogi.

3.2 Niweleta projektowanej drogi:

Niweleta przebudowywanej drogi śledzi, stan istniejący, a rzędne projektowanej niwelety są wyższe od stanu istniejącego o sumę grubości warstw konstrukcyjnych, które będą wykonane podczas przebudowy.

3.3 Konstrukcja drogi:

Przyjęto następującą konstrukcję drogi:

Km 0+000 do km 0+170:

- warstwa ściernalna : - mieszanka mineralno-bitumiczna
ściśła gr. 4cm
- górna w-wa podbudowy: - z tłucznia żuźlowego gr. 15cm
- dolna w-wa podbudowy: - istn. podbudowa kamienna gr. 20cm

3.4 Odwodnienie:

Odprowadzenie wód odbywa się powierzchniowo z jezdni i dalej do istniejącego rowu przydrożnego zlokalizowanego po stronie lewej w km 0+050 – 0+170. Z uwagi na zlokalizowanie rowu w odległości 0,50m od krawędzi jezdni oraz znacznej głębokości wynoszącej około 1,2m przewidziano wykonanie umocnienia dna rowu betonowymi korytkami ściekowymi gr. 15cm, posadowionymi na ławie tłuczniowej, oraz umocnienie skarp rowy ażurowymi elementami betonowymi typu „KRATA” 90x60x12cm w km 0+050 – 0+170.

3.5 Roboty ziemne:

Przy budowie drogi gminnej należy wykonać roboty ziemne mechanicznie: oczyścić istniejącą nawierzchnię z ziemi oraz wykonać obustronne plantowanie poboczy na szerokości 0,30m. Ponadto należy wykonać koryto pod ułożenie kuretek ściekowych i umocnienia skarp płytami ażurowymi.

3.6 Pobocza:

Przy przebudowie drogi gminnej należy wykonać pobocza szer. 0,50m ze spadkiem poprzecznym 6%, w tym na szer. 0,30m utwardzone materiałem kamiennym gr. 15cm

Wszystkie parametry techniczne stanu projektowanego pokazano na rysunkach „STAN PO PRZEBUDOWIE”.

Uprawniony do projektowania
Pracodawca: roboty drogowych
WZSP
Województwo Świętokrzyskie
163-66
Kamini
ul. Armii Krajowej

IV. WYKAZ ROBÓT DO WYKONANIE PRZY PRZEBUDOWIE DROGI GMINNEJ W MIEJSCOWOŚCI CHRUSZCZYNA WIELKA:

1/ Roboty przygotowawcze:

- roboty pomiarowe - 0,170km,

2/ Roboty ziemne:

- wykonanie robót ziemnych - 61,20m³,
- nakłady uzupełniające za dalszy transport na odl. 9km - 61,20m³
- obustronne plantowanie poboczy na szer. 0,3m - 102,00m²

3/ Podbudowa:

- wyrównanie istn. podbudowy do wymaganego profilu tłuczniem sortowanym - 25,00m³,
- wykonanie górnej warstwy podbudowy z żuźla gr.15cm - 781,50m²
- wykonanie górnej warstwy podbudowy z żuźla gr.10cm - 140,0m²

4/ Odwodnienia:

- ułożenie ścieków betonowych trapezowych gr. 15cm - 120,00mb,
- wykonanie ław żwirowych pod ściek betonowy trapezowy gr. 20cm - 14,40m³,
- wykonanie umocnienia skarp płytami ażurowymi skarpowymi typu „KRATA” gr. 15cm - 252,00m²,

5/ Nawierzchnia:

- wykonanie nawierzchni z mieszanki mineralno-bitumicznej grubości 4cm - 645,50m².

Urząd Miejski w Chruszczynej
Opracowanie projektu
WZTM 111-2016 gr 16700
[Podpis]

Przedmiar Robót

Podstawa nakładu, opis pozycji, wyliczenie ilości robót		Ilość	Krot.	Jedn.
1 ROBOTY PRZYGOTOWAWCZE:				
1.001 KNNR 1/111/1	Roboty pomiarowe przy liniowych robotach ziemnych, trasa dróg w terenie równinnym	0,170		km
2 ROBOTY ZIEMNE:				
2.001 KNNR 1/202/8 (1)	Roboty ziemne wykonywane koparkami podsiębiernymi, z transportem urobku samochodami samowyladowczymi na odległość do 1 km, koparka 0,60 m ³ , kategoria gruntu III-IV			
	Wykop pod ułożenie korytek ściekowych, w km 0+050 - 0+170:	120,0 * 0,6 * 0,4 = 28,8		
	Wykop po umocnienie skarp elementami ażurowymi: KRATA*, w km 0+050 - 0+170:	2 * 120,0 * 0,9 * 0,15 = 32,4	61,200	m ³
2.002 KNR 201/214/2 (2)	Nakłady uzupełniające za każde dalsze rozpoczęcie 1 km odległości transportu, ponad 1 km samochodami samowyladowczymi, po terenie lub drogach gruntowych, grunt kategorii III-IV, samochód 5-10 t R=0,955 M=1,000 S=1,000			
	Nakłady uzupełniające za transport na odl. 9km:	61,200 = 61,2	61,200	9,00 m ³
2.003 KNNR 6/1301/2	Naprawy dróg gruntowych oraz plantowanie poboczy, zagęszczenie			
	Obustronne plantowanie poboczy na szer. 0,3m, w km 0+000 - 0+170:	170,0 * 0,3 * 2 = 102,0	102,000	m ²
3 POBUDOWA:				
3.001 KNNR 6/107/1	Wyrównanie istniejącej podbudowy (zagęszczenie mechaniczne), tłuczniem sortowanym, warstwa po zagęszczeniu do 10 cm			
	Wyrównanie podbudowy do wymaganego profilu:	25,0 = 25,0	25,000	m ³
3.002 KNNR 6/114/5	Podbudowy z żużla wielkopieczowego, warstwa górna, po zagęszczeniu 15 cm			
	Wyk. górnej w-wy podbudowy z tłucznia żużlowego, gr. 15cm, w km 0+000 - 0+050, na szer. 3,7m:	50,0 * 3,7 = 185,0		
	Wyk. górnej w-wy podbudowy z tłucznia żużlowego, gr. 15cm, w km 0+050 - 0+170, na szer. 3,0m:	120,0 * 3,0 = 360,0		
	Rozjazd na skrzyżowaniu w km 0+000:	30,0 * 0,4 + 9,0 * 2,5 * 0,5 * 2 = 34,5		
	Rozjazd na skrzyżowaniu w km 0+060:	100,0 = 100,0		
	Obustronne utwardzenie poboczy na szer. 0,3m:	2 * 170,0 * 0,3 = 102,0	781,500	m ²
3.003 KNNR 6/114/5	Podbudowy z żużla wielkopieczowego, warstwa górna, po zagęszczeniu 10 cm			
	Utwardzenie zjazdów na posesje szt. 7:	7 * 20,0 = 140,0	140,000	m ²

Podstawa nakładu, opis pozycji, wyliczenie ilości robót		Ilość	Krot.	Jedn.
4 ODWODNIENIE KORPUSU DROGOWEGO:				
4.001 KNNR 6/606/1	Ścieki z elementów betonowych, podsypka piaskowa, prefabrykat o grubości 15 cm			
	Ułożenie ścieków trapezowych z elementów betonowych gr. 15cm, w km 0+050 - 0+170:	120,0		
	=	120,0	120,000	m
4.002 KNNR 6/606/1	Lawy fundamentowe żwirowe			
	Wykonanie ław żwirowych pod ułożenie ścieków betonowych trapezowych, gr. 0,20m, w km 0+050 - 0+170:	$120,0 * 0,6 * 0,2$		
	=	14,4	14,400	m3
4.003 KNR 211/411/1	Wykonane ubezpieczenia płytami ażurowymi typu "Krata" o wymiarach 90x60x10 cm			
	Wykonanie umocnienia obustronne skarp rowu w km 0+050 - 0+170, płytami ażurowymi typu KRATA:	$120,0 * 0,90 + 120,0 * 1,20$		
	=	252,0	252,000	m2
5 NAWIERZCHNIA:				
5.001 KNNR 6/309/2 (2)	Nawierzchnie z mieszanek mineralno-bitumicznych (warstwa ścieralna), mieszanka asfaltowa, grubość po zagęszczeniu 4 cm, masa grysowa, samochód 5-10 t			
	Wyk. nawierzchni bitumicznej z betonu asfaltowego gr. 4cm, w km 0+000 - 0+050, na szer. 3,5m:	$50,0 * 3,5$		
	=	175,0		
	Wyk. nawierzchni bitumicznej z betonu asfaltowego gr. 4cm, w km 0+050 - 0+170, na szer. 2,8m:	$120,0 * 2,8$		
	=	336,0		
	Rozjazd w km 0+000:	$30,0 * 0,4 + 9,0 * 2,5 * 0,5 * 2$		
	=	34,5		
	Rozjazd na skrzyżowaniu w km 0+060:	100,0		
	=	100,0	845,500	m2

Uprawniony do projektowania
 prowadząca robót drogowych
 Wzrost 15.03.07
 - Kaimi -
 - Wzrost 15.03.07

Województwo : ŚWIĘTOKRZYSKIE
Powiat : KAZIMERSKI
Jednostka ewidencyjna : KAZIMIERZA WIELKA
Obręb : 4 CHRUSZCZYNA WIELKA

Skrócony wypis ze skorowidza działek
z dnia:07-03-02

Ip.	NrOb	Nr działki	Ark.	Księga wiecz	Ch	Udział	właściciel / władający	pow. [ha]
1	4	279	1		WL	1/1	GMINA KAZIMIERZA WIELKA KOŚCIUSZKI 12; KAZIMIERZA WIELKA;	0.5400
					UK	1/1	URZĄD MIASTA I GMINY DRÓGI LOKALNE KOŚCIUSZKI 12; KAZIMIERZA WIELKA;	

Sporządził : UMIG UMIG

Urząd Miejski w Kazimierzu Wielkim
WZDF
Adm
tel. 041 26 10 70

Województwo : ŚWIĘTOKRZYSKIE
Powiat : KAZIMERSKI
Jednostka ewidencyjna : KAZIMIERZA WIELKA
Obręb : 4 CHRUSZCZYNA WIELKA

Skrócony wypis ze skorowidza działek
z dnia:07-03-02

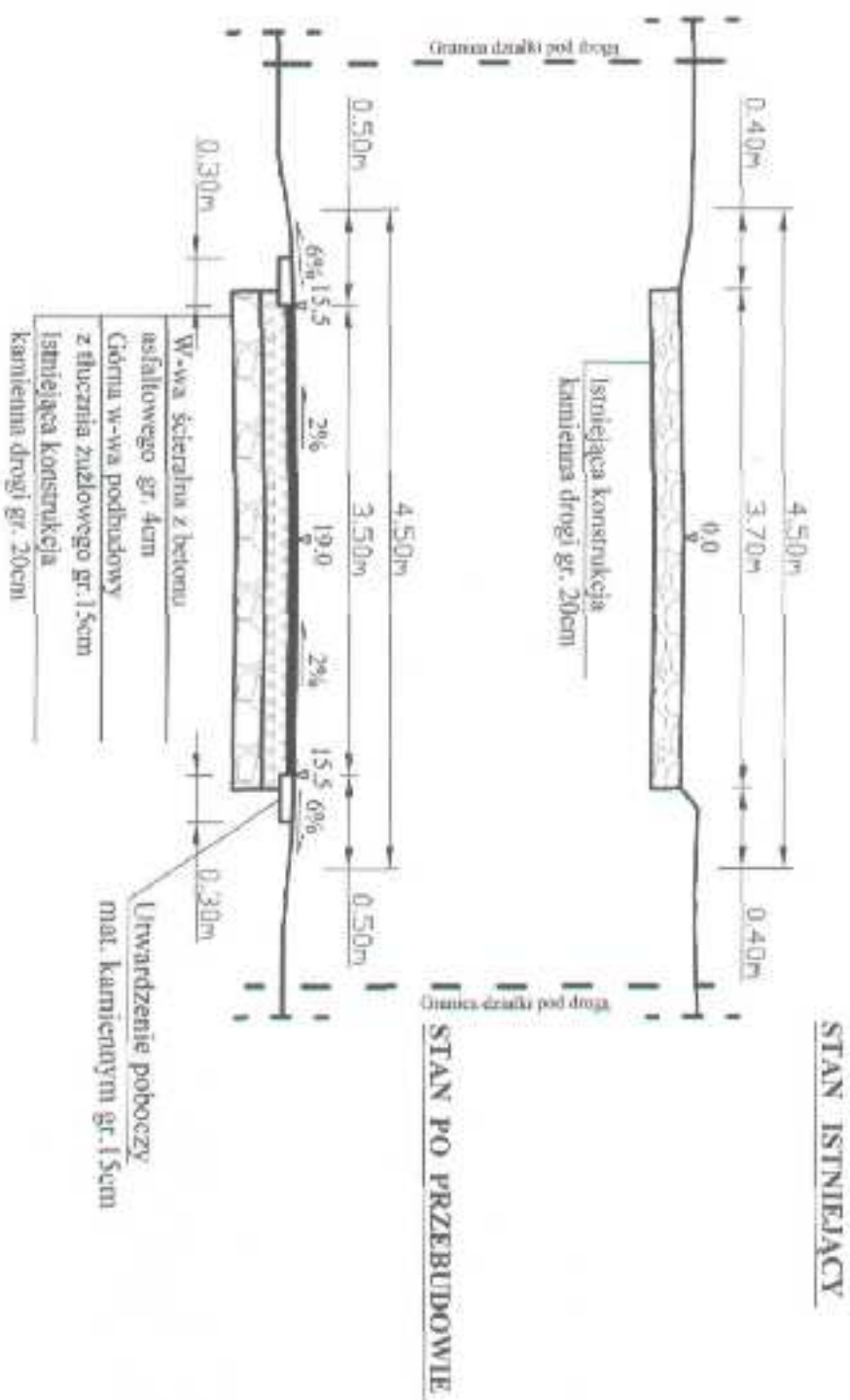
Ip.	NrOb	Nr działki	Ark.	Księga wiecz	Ch	Udział	właściciel / władający	pow. [ha]
1	4	279	1		WL	1/1	GMINA KAZIMIERZA WIELKA KOŚCIUSZKI 12; KAZIMIERZA WIELKA;	0.5400
					UK	1/1	URZĄD MIASTA I GMINY DRÓGI LOKALNE KOŚCIUSZKI 12; KAZIMIERZA WIELKA;	

Sporządził : UMIG UMIG

Urząd Miejski i Gminy w Kazimierzu Wielkim
prowadzący roboty drogowe
WZDF
Adm
ul. Kościuszki 12, 26-100 Kazimierz Wielki

PRZEKRÓJ TYPOWY skala 1:50

Przebudowa drogi gminnej w m. Chruszczyzna Wielka, odc. od km 0+000 do km 0+050:

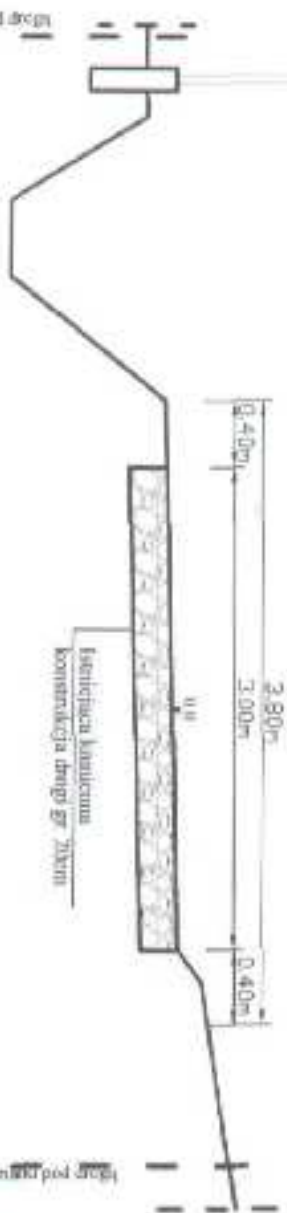


OBIEKT: Przebudowa drogi gminnej w m. Chruszczyzna Wielka, dl. 0,170km, położonej na terenie gminy Kazimierza Wielka, odcinek od km 0+000 do km 0+170.			DATA 03-2007r	
INWESTOR: MIASTO I GMINA KAZIMIERZA WIELKA			RYS. NR. - 3	
PRZEKRÓJ TYPOWY		SKALA 1 : 50	NR. LITR. 	PODPIS:
PROJEKTOWAŁ:	inż. Marcin Błeszyński			

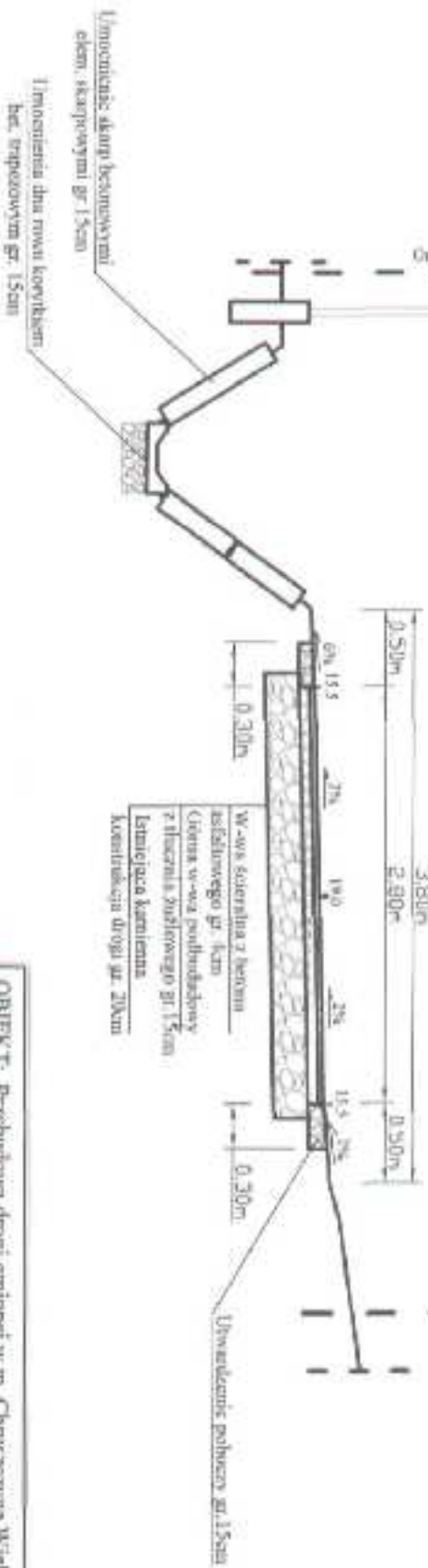
PRZEKRÓJ TYPOWY skala 1:50

Przebudowa drogi gminnej w m. Chruszczyzna Wielka, odc. od km 0+050 do km 0+170:

STAN ISTNIEJĄCY



STAN PO PRZEBUDOWIE



OBIEKT: Przebudowa drogi gminnej w m. Chruszczyzna Wielka, dl. 0,170km, położonej na terenie gminy Xazimierzna Wielka, odcinek od km 0+000 do km 0+170.		DATA 23-2007r
INWESTOR: MIASTO I GMINA KAZIMIERZA WIELKA		RYS. NR. -4
PRZEKRÓJ TYPOWY	SKALA 1 : 50	WZDDP/b/2007/ upr.163/66
PROJEKTOWAŁ:	inż. Marjan Dłuszyński	WZDDP/b/2007/ upr.163/66