

# TOM III

## SPECYFIKACJA MATERIAŁÓW

**BUDOWA BUDNKU ŚWIETLICY WIEJSKIEJ WRAZ Z ZAGOSPODAROWANIEM  
TERENU ORAZ ROZBIÓRKĄ ISTNIEJĄCEGO BUDYNKU W GŁUCHOWIE.\***

\* - pełna nazwa w Karcie Tytułowej opracowania

<b>ADRES INWESTYCJI:</b>	<b>DZIAŁA NR EWID.: 58/3, JEDN. EWID. 260305_5 KAZIMIERZA WIELKA, OBR. 260303_5.0011 GŁUCHÓW.</b>	
<b>INWESTOR:</b>	<b>GMINA KAZIMIERZA WIELKA UL. TADEUSZA KOŚCIUSZKI 12, 28-500 KAZIMIERZA WIELKA</b>	
<b>JEDNOSTKA PROJEKTOWA:</b>	<b>KAMIL CABALA PRACOWNIA ARCHITEKTONICZNA 4WA KAMIENICZYCE 75/4, 28-500 KAZIMIERZA WIELKA</b>	
<b>GŁÓWNY PROJEKTANT :</b>	<b>MGR INŻ. ARCH. KAMIL CABALA</b> <i>SPECJALNOŚĆ ARCHITEKTONICZNA</i> <i>UPR. NR MPOIA/060/2015</i> <i>IZBA NR: MP-2081</i>	

KAMIENICZYCE, LISTOPAD 2017



## SPIS TREŚCI

<b>SPIS TREŚCI.....</b>	<b>3</b>
<b>I. SEPCYFIKACJA MATERIAŁÓW ZAGOSPODAROWANIA TERENU.....</b>	<b>5</b>
I.1. PLAC WEWNĘTRZNY.....	5
I.2. OGRODZENIE.....	6
<b>II. SEPCYFIKACJA MATERIAŁÓW WYKOŃCZEŃ ZEWNĘTRZNYCH.....</b>	<b>7</b>
II.1. PARAPET ZEWNĘTRZNY.....	7
II.2. BLACHODACHÓWKA.....	7
II.3. ELEWACJE.....	7
II.4. OKNA I DRZWI.....	8
II.5. WYCIERACZKA ZEWNĘTRZNA.....	8
II.6. SYSTEM ZABEZPIECZEŃ DREWNA.....	9
<b>III. SEPCYFIKACJA MATERIAŁÓW WYKOŃCZENIA WNĘTRZ.....</b>	<b>10</b>
III.1. WYCIERACZKA WEWNĘTRZNA.....	10
III.2. PROMIENNIKI PODCZERWIENI.....	10
III.3. DRZWI WEWNĘTRZNE.....	11
Wg zestawienia stolarki.....	11
III.4. WYPOSAŻENIE KUCHNI KUCHENNE.....	11
III.5. WYKOŃCZENIE ŚCIAN.....	11
III.6. WYKOŃCZENIE POSADZEK.....	13
III.7. PARAPET WEWNĘTRZNY.....	13
<b>IV. WIZUALIZACJE.....</b>	<b>14</b>



## I. SEPCYFIKACJA MATERIAŁÓW ZAGOSPODAROWANIA TERENU.

### I.1. PLAC WEWNĘTRZNY

#### Podstawowe dane techniczne nawierzchni – kostki betonowej:

Delikatnie ryflowana powierzchnia i brzegi kostek wchodzących w skład systemu

Grubość: 6cm

Kolor główny: Grafitowy

Kolor akcentów: Szary

Wymiar poszczególnych elementów: 13,9 x 10,4 / 12,2 / 13,9 / 15,7 / 17,4 / 19,2 / 20,9 cm (+/- 20%)

Faza: bez fazy

Rodzaj powierzchni: powierzchnia rustykalna

Struktura betonu jednorodna

Wytrzymałość charakterystyczna na rozciąganie przy rozłupywaniu [MPa]  $\geq 3,6$

Odporność na warunki atmosferyczne klasa 3 ozn. D Odporność na ścieranie klasa 4 ozn. I

Nasiąkliwość [%]  $\leq 6$

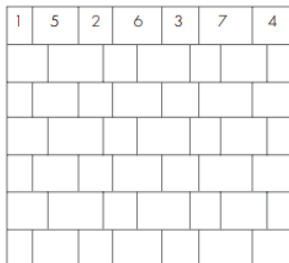
Odporność na poślizg/poślizgnięcie zadawalająca

Trwałość zadawalająca

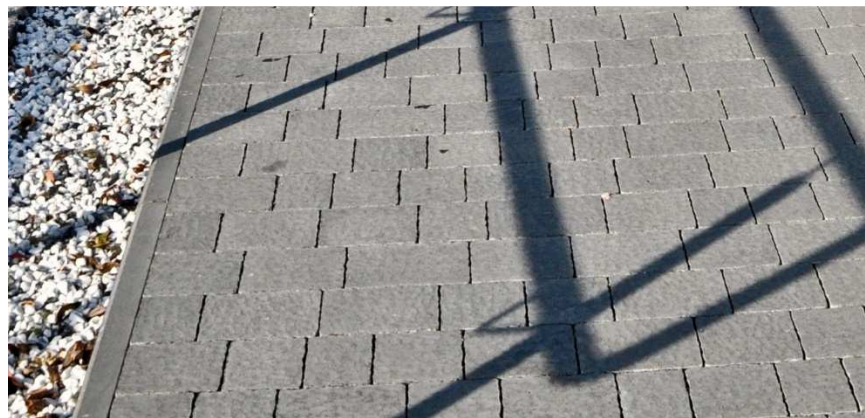
Reakcja na ogień A1

Przeznaczenie i zakres stosowania (opisowo) kostka jest przeznaczona do budowy nawierzchni drogowych dla ruchu lekkiego, w tym do nawierzchni placów, parkingów i podjazdów dla samochodów osobowych, do ciągów ruchu pieszego zgodnie z odrębnymi przepisami oraz w zastosowaniach, w których zadeklarowane parametry techniczne wyrobu są wystarczające.

**Obwódkę akcentującą krawędź placu wykonać o szerokości jednej kostki jasnej oraz jednej grafitowej wzdłuż krawężnika.**



wzór 1

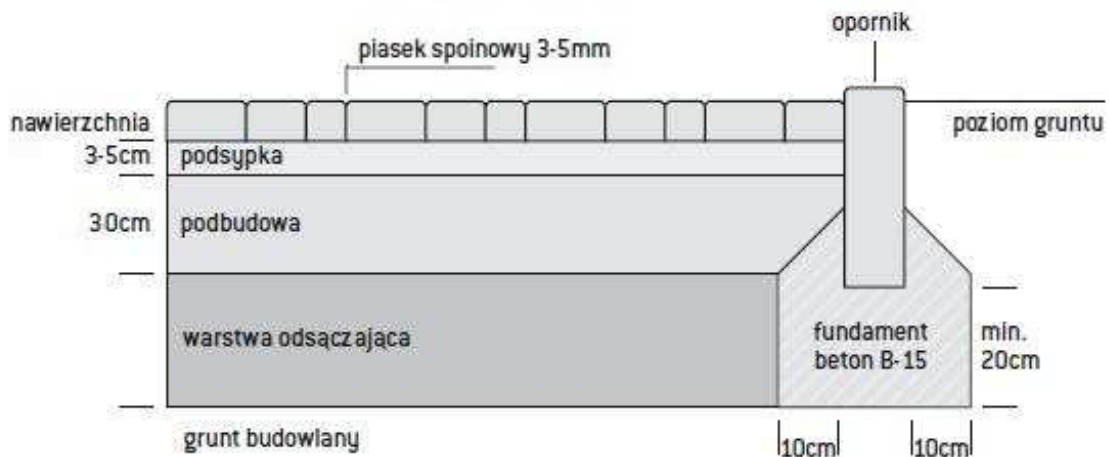


**Przykład referencyjny: Libet Classic akropol.**

#### Zewnętrzny Parking samochodowy:

Utwardzenie z Kruszywa łamanego 10/31,5 o grubości 40cm. Pozostałe roboty zgodnie ze Specyfikacją Wykonania i Odbioru Robót.

## Warstwy placu:



## I.2. OGRODZENIE

### I.2.1. OGRODZENIE

#### Podstawowe dane techniczne:

Szerokość (w cm): 250 (+/- 20%)

Wysokość (w cm) 123 (+/- 20%)

Grubość drutu: 5mm (+/- 20%)

Materiał: stal

Ocynk ogniowy: tak

Malowany proszkowo: Kolor Grafit

Rozstaw wypełnienia (w cm): 7,5 cm (+/- 20%)

Rodzaj materiału wypełnienia: stal

### I.2.2. FURTKA

#### Podstawowe dane techniczne:

Szerokość (w cm): 2X100 (+/- 20%)

Wysokość (w cm) 123 (+/- 20%)

Głębokość (w cm) 8

Materiał: stal

Ocynk ogniowy: tak

Malowany proszkowo: Kolor Grafit

Rozstaw wypełnienia (w cm): 7,5 cm

Rodzaj profilu: pusty

Rodzaj materiału wypełnienia: stal

Zawiasy regulowane: tak

Liczba zawiasów w komplecie (szt.): 2

Zamek w komplecie: tak

Bez słupka w środku.

### I.2.3. BRAMA WJAZDOWA PRZSÓWNA

#### Podstawowe dane techniczne:

Szerokość (w cm): 500 (+/-5%)

Wysokość (w cm) 123 (+/- 20%)

Materiał: stal

O cynk ogniowy: tak

Malowany proszkowo: Kolor Grafit

Rozstaw wypełnienia (w cm): 7,5 cm

Rodzaj profilu: pusty

Rodzaj materiału wypełnienia: stal

Zamek w komplecie: tak

## **II. SEPCYFIKACJA MATERIAŁÓW WYKOŃCZEŃ ZEWNĘTRZNYCH.**

### **II.1. PARAPET ZEWNĘTRZNY**

Materiał wykonania: blacha stalowa okleinowana – wg okleiny (dernwopodobnej) drzwiowej i okiennej.

### **II.2. BLACHODACHÓWKA**

#### **I.2.1 DACH**

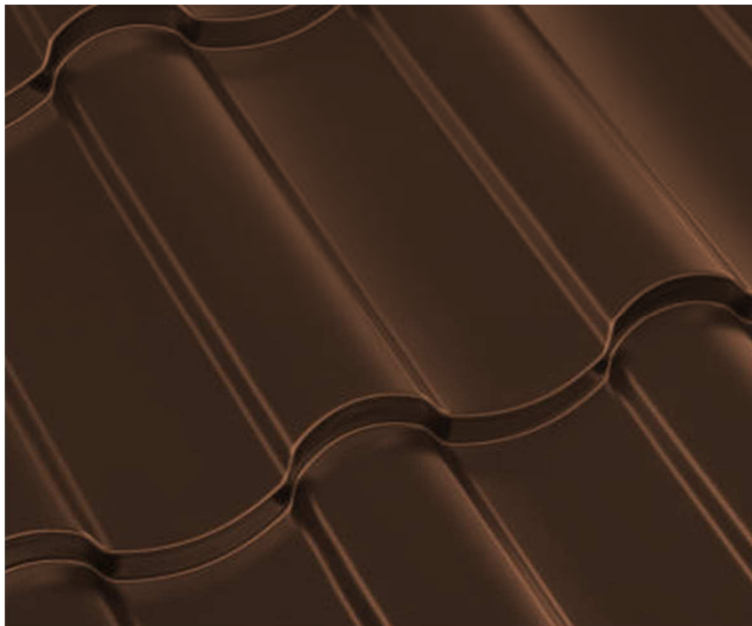
długość modułu: 350 lub 400 mm

wysokość przetłoczenia: 15 lub 20 mm

wysokość profilu: 20 mm

Powłoka zabezpieczająca: poliester matowy

Kolor: Ciemnobrązowy



**Przykład referencyjny: Blachodachówka OPTIMA Arad.**

### **II.3. ELEWACJE**

#### **I.3.1 STREFA COKOŁOWA**

Długość (w cm) 24,5

Szerokość płytki (w cm) 6,5

Nadaje się do zastosowania na zewnątrz (mrozoodporny) tak

Materiał z którego został wykonany charakteryzuje się dużą odpornością na warunki atmosferyczne, jest trwały dzięki odporności na ścieranie i działanie kwasów.

Kolor: brąz



**Przykład referencyjny:** BRĄZ CLASSIC 24,5 x 6,5 CERRAD

#### I.3.2. ELEWACJA PONAD COKOŁEM

Tynk silikonowy barwiony w masie.

**Przykład referencyjny:** Tynk Baunit Kolor Life 0019 - TSR 81 - R 242 G 240 B 235

#### II.4. OKNA I DRZWI

Kolor: zewnętrzny - złoty dąb, wewnętrzny – biały.

$U_w = \min 1,1 \text{ W/m}^2\text{K}$

Szyba: dwukomorowa.

**Przykład referencyjny:** OknoPlast Prolux

#### II.5. WYCIERACZKA ZEWNĘTRZNA

##### **Podstawowe dane techniczne:**

Wysokość: ok.20 mm; Wymiar ( +/- 15%) : 2 X moduł szer. 1119 x dł. 790 mm [bez ramy] lub wymiar z ramą [wymiar zewnętrzny ramy] 1200 x 800 mm. Osadnik.

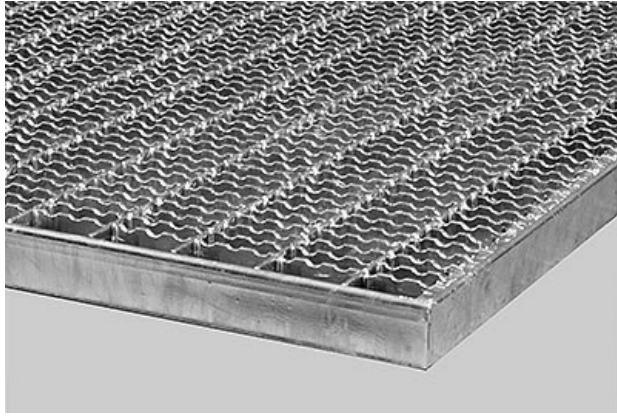
Wycieraczka z kraty stalowej ocynkowanej ogniowo. Płaskownik nośny i pręt seratowany [skręcony] dobrze czyszcą obuwie, a także mają własności antypoślizgowe. W celu uzyskania powierzchni czyszczącej zaleca się składanie z poszczególnych modułów – 2 szt. Konstrukcja otwarta. Oczko ok. 11 x 44 mm. Rama systemowa z kątownika aluminiowego ok wys. 26 mm.

##### **Sposób montażu:**

Wycieraczka układana we wpuszczonej ramie aluminiowej. Wycieraczka kierunkowa, należy zwrócić uwagę na sposób ułożenia względem kierunków ruchu.

**Sprzątanie:** Bieżące czyszczenie wpustu odkurzaczem przemysłowym lub przez zamiatanie po uprzednim podniesieniu wycieraczki.





**Przykład referencyjny: Unimata KRATA 2szt 1200 x 800 mm z osadnikiem.**

## **II.6. SYSTEM ZABEZPIECZEŃ DREWNA**

Elementy zabezpieczone w systemie Pyroplast HW są sklasyfikowane jako trudnozapalne wg normy PN-B-02874:1996, a pod względem rozprzestrzeniania ognia jako elementy NRO.

### **Charakterystyka ogólna:**

Bezbarwny preparat wieloskładnikowy typu powłokowego. Posiada właściwość termoizolacyjną wskutek pęcznienia pod wpływem podwyższonej temperatury, w warunkach zagrożenia pożarowego. Daje efekt dekoracyjny, zachowując naturalny wygląd drewna.

**Przykład referencyjny: Pyroplast HW - system (warstwa podkładowa, pęczniąco – ognioochronna, nawierzchniowa).**

**Dodatkowo zabezpieczyć drewno na zewnątrz – deskowanie oraz krokwie lakiero-bejca kolor – dąb.**

### III. SEPCYFIKACJA MATERIAŁÓW WYKOŃCZENIA WNĘTRZ.

#### III.1. WYCIERACZKA WEWNĘTRZNA

##### Podstawowe dane techniczne:

Wysokość profilu aluminiowego wraz z podkładem: 20 mm, wysokość całkowitej wycieraczki: ok. 25 mm - patrz zdjęcie obok. W trakcie użytkowania może zmniejszyć się do ok. 22 mm. Wysokość nowej wycieraczki należy brać pod uwagę montując wpusty w drzwiach otwierających się na wycieraczkę.

##### Opis:

Zwijalna wycieraczka z tekstylnymi (czarnymi) wkładami osuszającymi i pyłochłonnymi w aluminiowych profilach nośnych. Charakteryzuje się dużą wytrzymałością oraz znaczną możliwością absorpcji wilgoci. Wkłady tekstylne odporne są na ścieranie, wygniatanie i gnicie.

##### Konstrukcja:

Konstrukcja otwarta. Profile aluminiowe połączone ze sobą przy pomocy stalowych lin nierdzewnych i gumowych dystansów. Dzięki temu wycieraczka charakteryzuje się dużą pojemnością na brud.

##### Sposób montażu:

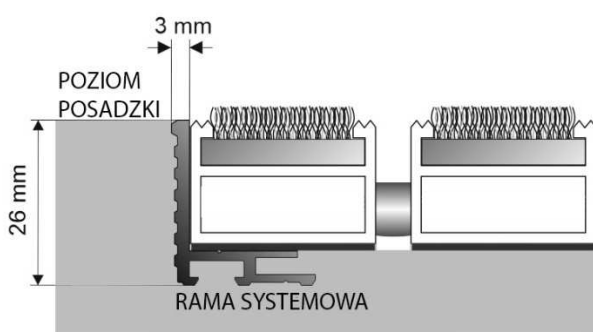
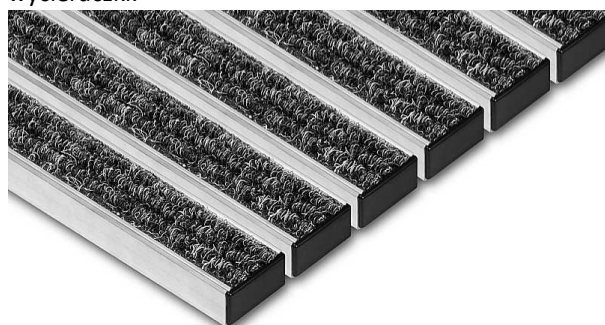
Wycieraczka układana we wpuszcie wykończonym ramą aluminiową lub bezpośrednio na posadce z aluminiowym profilem najazdowym.

Wycieraczka kierunkowa, należy zwrócić uwagę na sposób ułożenia względem kierunków ruchu.

##### Sprzątanie:

Z zewnątrz łatwa do czyszczenia odkurzaczem przemysłowym na sucho lub przy pomocy maszyn czyszczących ze środkami nie niszczącymi wkładów oraz aluminium.

Bieżące czyszczenie wpustu odkurzaczem przemysłowym lub przez zmiatanie po uprzednim zwinięciu wycieraczki.



Przykład referencyjny: UNIMAT 22 T oraz UNIMAT 22 ST

#### III.2. PROMIENNIKI PODCZERWIENI



Przykład referencyjny: ECOSUN S+ - Panele przemysłowe od 09 - 3,6 Kw / wg proj. branżowego / Zbudowane z pojedynczych modułów grzejny. W obudowie ze stali, malowanej proszkowo z uchwytem aluminiowym do

montażu. Specjalnie rowkowana powierzchnia ceramiczna, pozwala na optymalizację promieniowania podczerwonego. Uchwyty montażowe znajdują się wewnątrz panela w skrzynce podłączeniowej. W razie zabrudzenia należy promiennik wyczyścić miękką szmatką z płynnym, nieagresywnym środkiem czystości - ale tylko obudowę. W żadnym przypadku nie wolno czyścić elementów grzejnych, ponieważ są pokryte specjalną warstwą SILICAING. Ze względu na tą warstwę należy promienniki montować w bawełnianych rękawicach (lub tych dostarczonych przez nas w komplecie w opakowaniu wraz z promiennikiem), aby nie dotknąć elementu grzejnego. Jeśli rękawice nie były użyte i doszło do kontaktu z lamelą grzejną, to odcisk palca zostanie widoczny, a po czasie będzie ciemniał. Niestety nie jest to już możliwe do usunięcia.

### III.3. DRZWI WEWNĘTRZNE

#### Wg zestawienia stolarki.

Skrzydła ramowo – płycinowe. Ramiaki oraz płyciny wykonane z płyty MDF. Szyba matowa hartowana o gr. 4 mm. Ramiaki okleinowane obwiedniowo, krawędzie zabezpieczone przed wilgocią. Zamek 72x55 mm na klucz zwykły lub blokadę WC. 3 zawiasy czopowe. Kolor dąb naturalny.

### III.4. WYPOSAŻENIE KUCHNI KUCHENNE

#### III.4.1. MEBLE

Fronty białe lakierowane z prostym uchwytem. Meblowa listwa cokołowa okleinowana – aluminium szczotkowane. Blat z laminatu w kolorze jasny dąb.

#### III.4.2 PŁYTA INDUKCYJNA

Płyta indukcyjna 4-palnikowa wpuszczana w blat.

#### III.4.3 PIEKARNIK

Piekarnik do zabudowy elektryczny.

#### III.4.4 LODÓWKA

Lodówka wolnostojąca szer. min55cm. Wys. min 1.60m

#### III.4.5 ZLEWOZMYWAK

Dwukomorowy z ociekaczem. Stal nierdzewna.

### III.5. WYKOŃCZENIE ŚCIAN

#### III.5.1. WYKOŃCZENIE ŚCIAN SALI SPOTKAŃ

Listwa cokołowa: Biała wys. min 100mm (+/-15%); MDF;

**Przykład referencyjny: Listwa Przypodłogowa Mdf Foge Lb2 Półmat Biały 10 Cm Biała**

Ściany wykończone tynkiem cementowo – wapiennym kategorii min. IV ( wg normy PN-70/B-10100 ), impregnowana, malowana farbą akrylową lub lateksową.

**Przykład referencyjny: Dulux, kolor białe żagle**

W zakresie blatu roboczego w pasie wys 60cm. – płytki ceramiczne z graficznym wzorem rustykalnym:

Rozmiar: 60.00 x 60.00 (cm)

Gatunek:G I

Efekt powierzchni: patchwork  
Grupa podstawowa: terakota  
Kolor: mix  
Powierzchnia: matowa  
Rektyfikacja: nie



**Przykład referencyjny: Geotiles, Manises 60x60**

### III.5.2. WYKOŃCZENIE ŚCIAN W WĘZŁACH SANITARNYCH

DO WYS. 2m:

Wysokość (w cm) 60,00

Szerokość (w cm) 29,70

Grubość (w mm) 8

Kolor: biały

Przeznaczenie płytek: Ściana

Wymiary: 29,7 x 60 cm

Struktura powierzchni: nie

Krawędzie: Regularny

Wykończenie: Błyszczący

Format: Prostokątny

**Przykład referencyjny: Glazura BIANCA 29,7 x 60 cm CERSANIT**

Fuga: Biała 1,5-2mm

Ściana tynkowana impregnowana malowana farbą akrylową lub lateksową

**Przykład referencyjny: Dulux, kolor białe żagle**

Pow. 2m:

### III.5.3. WYKOŃCZENIE ŚCIAN W KUCHNI I SKŁADZIKU

Listwa cokołowa: Biała wys. 70mm; szer 14mm (+/-15%); MDF;

**Przykład referencyjny: Listwa Krono Original 14 X 70 X 2600 Mm Biała**

Ściana tynkowana impregnowana malowana farbą akrylową lub lateksową

**Przykład referencyjny: Dulux, kolor białe żagle**

### III.6. WYKOŃCZENIE POSADZEK

#### III.6.1. WYKOŃCZENIE POSADZEK SALI SPOTKAŃ

Gatunek: 1

Rozmiar: 60x17,5 (+/- 15 %)

Zastosowanie: Posadzka

Mrozoodporność: Tak

Rodzaj powierzchni: Półpoler / Lappato

Grubość: 8 mm

Klasa ścieralności: PEI 4

Antypoślizg: min R 9

Kolorystyka: Drewno jasne



**Przykład referencyjny: Płytką Podłogowa Setim DESERT 60x17,5 Cerrad**

Fuga: 1,5-2mm kolor beż

#### III.6.2. WYKOŃCZENIE POSADZEK W WĘZŁACH SANITARNYCH

Jak w punkcie III.7.1. *WYKOŃCZENIE POSADZEK SALI SPOTKAŃ*

#### III.6.3. WYKOŃCZENIE POSADZEK W KUCHNI I SKŁADZIKU

Jak w punkcie III.7.1. *WYKOŃCZENIE POSADZEK SALI SPOTKAŃ*

### III.7. PARAPET WEWNĘTRZNY

Kolor: biały

Materiał: MDF Biały Połysk - Laminowany

**Przykład referencyjny: Parapet Wewnętrzny Laminowany MDF Biały Połysk seria C**



IV. WIZUALIZACJE.

