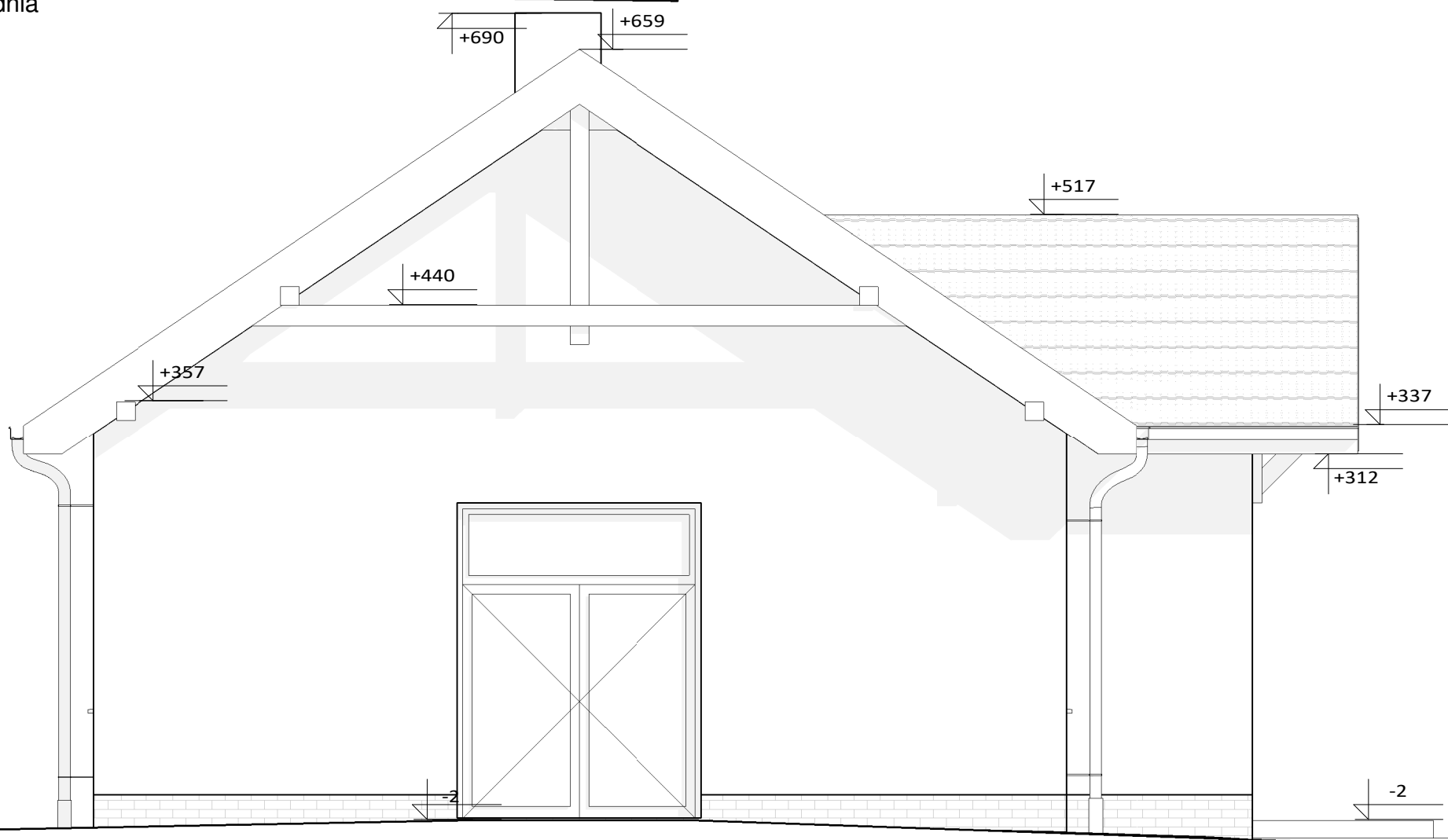


Elewacja Północno-Wschodnia  
1 : 51



Elewacja Południowo -  
Wschodnia  
1 : 51

**WA4** PRACOWNIA ARCHITEKTONICZNA 4WA  
TEL. 730 661 754; MAIL - BIURO@4WA.PL; WWW.4WA.PL

Projekt*: Budowa Świetlicy Wiejskiej w Głuchowie.	Faza: P.B.-W.
*nazwa skrócona- pełna nazwa na karcie tytułowej	Skala: 1:50
Adres: dz. nr 58/3 w Głuchowie	Data: 11.2017

Inwestor: Gmina Kazimierza Wielka  
ul. T. Kościuszki 12, 28-500 Kazimierza Wielka

Projektował: mgr inż. arch. Kamil Cabala upr. MPOIA/060/2015

Sprawdził: mgr inż. arch. Iwona Janus upr. MPOIA/008/2012

Temat i nr rys.: Elewacje

A.6