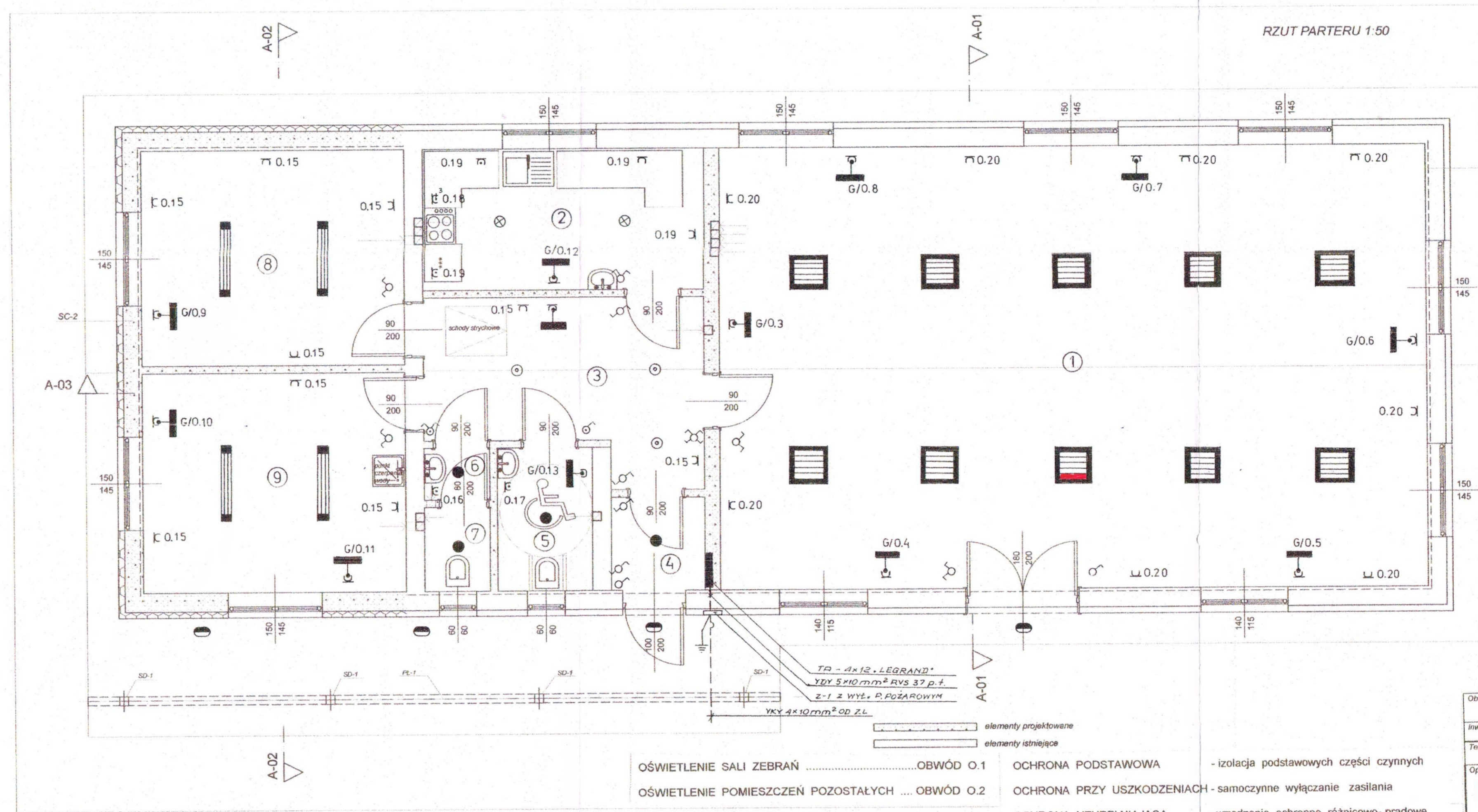


RZUT PARTERU 1:50



- PROGRAM FUNKCJONALNO-UŻYTKOWY**
- 1 - sala zebrzań - 80.16 m² gres
 - 2 - aneks socjalny - 10.17 m² gres
 - 3 - komunikacja - 11.72 m² gres
 - 4 - wiatrołap - 1.80 m² gres
 - 5 - sanitariat niepełnosprawnych - 3.52 m² gres
 - 6 - przedsiónek - 0.87 m²
 - 7 - sanitariat - 1.42 m² gres
 - 8 - pomieszczenie gospodarcze - 14.49 m² gres
 - 9 - pomieszczenie gospodarcze - 14.99 m² gres
 - RAZEM 139.14 m²**

SC - 1
tynk cementowo-wapienny 1.5 cm
pustak z betonu komórkowego 30 cm
styropian 10 cm

SC - 2
tynk cementowo-wapienny 1.5 cm
pustak ceramiczny "Porotherm" 25 cm
styropian 10 cm

- OŚWIETLENIE SALI ZEBRAŃOBWÓD O.1
- OŚWIETLENIE POMIESZCZEŃ POZOSTAŁYCHOBWÓD O.2
- OCHRONA PODSTAWOWA
- OCHRONA PRZY USZKODZENIACH - samoczynne wyłączenie zasilania
- OCHRONA UZUPEŁNIAJACA
- izolacja podstawowych części czynnych
- urządzenia ochronne różnicowo-prądowe o znamionowym prądzie różnicowo-prądowym nie przekraczającym 30 mA

Obiekt	PRZEBUDOWA, ROZBUDOWA, NADBUDOWA I ZMIANA SPOSOBU UŻYTKOWANIA BUDYNKU MIESZKALNEGO NA ŚWIETLICĘ WIEJSKĄ SIERADZICE - GM. KAZIMIERZA WIELKA - DZ NR EW 158/2 I 158/3		
Inwestor	GM. KAZIMIERZA WIELKA UL. T. KOŚCIUSZKI 12 28-500 KAZIMIERZA WIELKA		
Temat	INSTALACJA ELEKTRYCZNA WEWNĘTRZNA RZUT PARTERU	Skala 1 : 50	Nr rysunku E - 1
Opracował	mgr inż. <i>Stanisław Ambroży</i>		Data: 2017.10
STANISŁAW AMBROŻY Mgr elektrotechniki Upr. Nr. 66/89 Biuro Projektowania		m. inż. <i>Stanisław Ambroży</i> UPRAWNIENIA BUDOWLANE Nr ewidencyjny WK/0137/PWCE/07 do projektowania, nadzorowania i kierowania robotami budowlanymi bez ograniczeń w zakresie instalacji elektrycznych w obiektach budowlanych	