

# PROJEKT ZAGOSPODAROWANIA TERENU SKALA 1:500

LEGENDA:

- A--G** GRANICA WŁASNOŚCI INWESTORA - DZIAŁKA NR 107/1 OBREB KAMIENIŹCYCE GMINA KAZIMIERZA WIELKA
- GRANICA TERENU OPRACOWANIA
- e2** ISTNIEJĄCY BUDYNEK SAMORZĄDOWEJ SZKOŁY PODSTAWOWEJ im. Ks. Władysława Łatośa w Kamiężnych
- ↕** ISTNIEJĄCE GŁÓWNE WEJŚCIE PIESZE NA DZIAŁKĘ

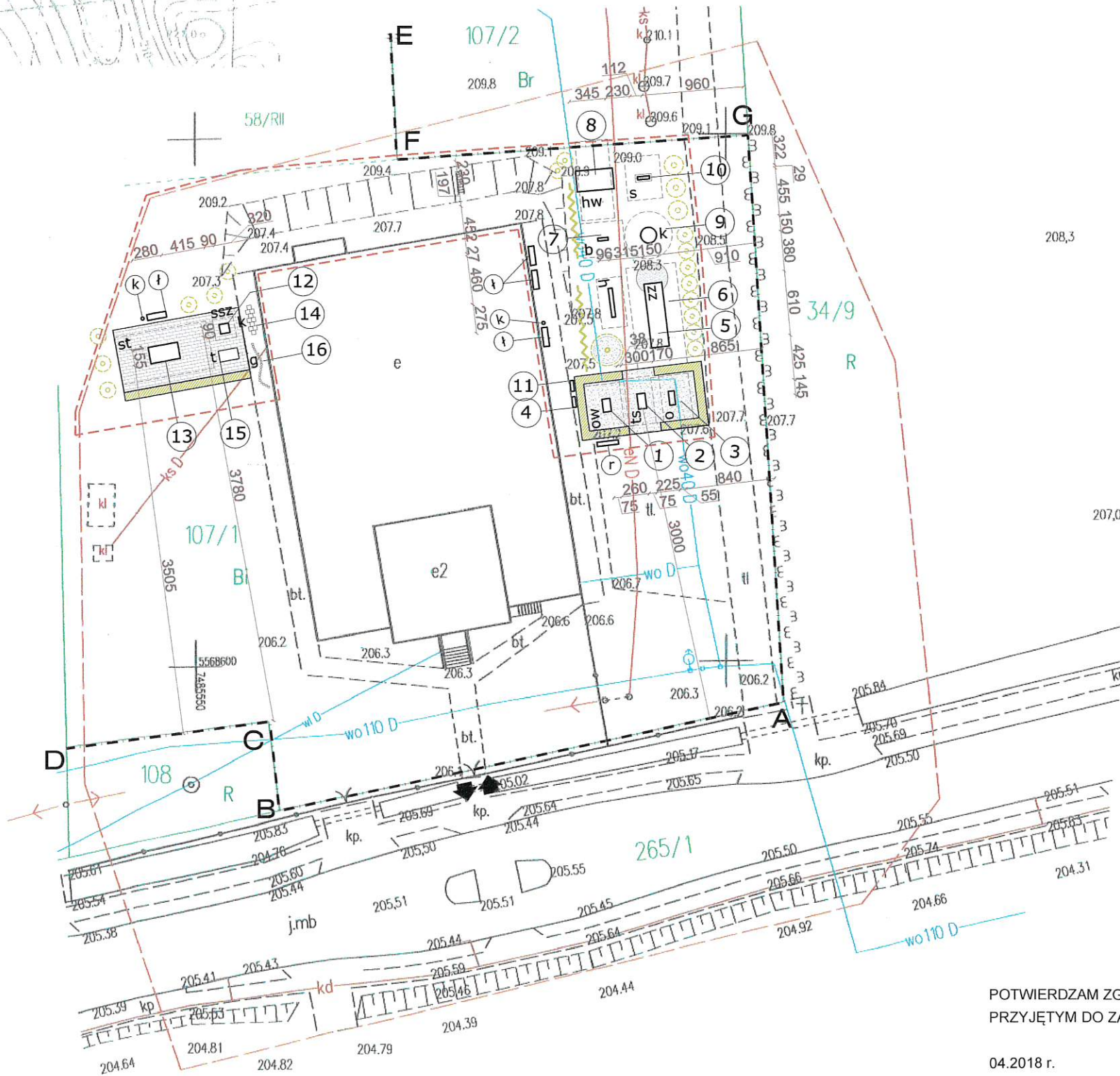
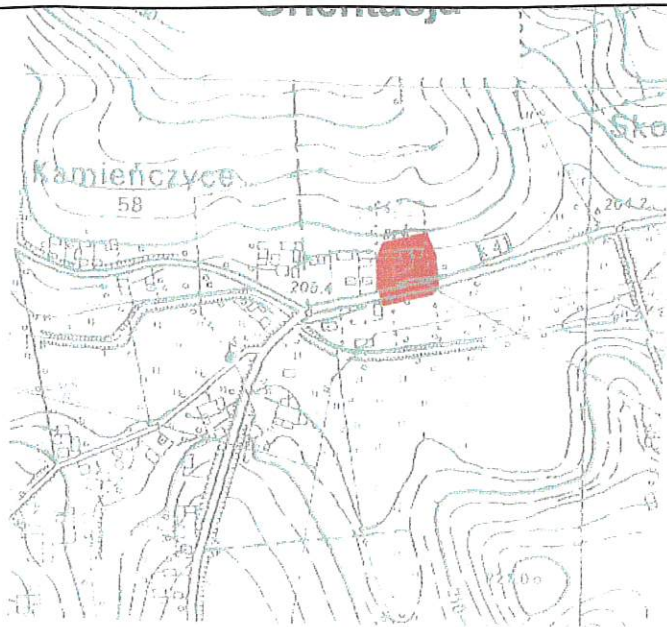
**SIŁOWNIA PLENEROWA - PROJEKTOWANE ELEMENTY**

- ① WAHADŁO + ODWODZICIEL
- ② TWISTER + STEPER
- ③ ORBITREK
- ④ TABLICA Z REGULAMINEM
- ELEMENT SIŁOWNI ZEWNĘTRZNEJ Z OBOWIĄZUJĄCĄ STREFĄ BEZPIECZEŃSTWA

**PLAC ZABAW - PROJEKTOWANE ELEMENTY**

- ⑤ ZESTAW ZABAWOWY
- ⑥ HUŚTAWKA WAGOWA
- ⑦ BUJAK
- ⑧ HUŚTAWKA WAHADŁOWA PODWÓJNA
- ⑨ KARUZELA
- ⑩ SKLEPIK (DOMEK)
- ⑪ TABLICA Z REGULAMINEM
- ⑫ STÓŁ DO SZACHÓW
- ⑬ STÓŁ DO TENISA STOŁOWEGO PING PONGA
- ⑭ GRY PODWÓRKOWE: KLASY
- ⑮ GRY PODWÓRKOWE: TWISTER
- ⑯ GRY PODWÓRKOWE: GAŚNICA
- ELEMENT PLACU ZABAW I STREFY GIER Z OBOWIĄZUJĄCĄ STREFĄ BEZPIECZEŃSTWA
- Ⓛ ŁAWKA PARKOWA
- Ⓚ KOSZ NA ŚMIECI

- ▨ PROJ. POWIERZCHNIA UTWARDZONA - POW. POD ELEMENTAMI STREFY GIER - KOSTKA BETONOWA
- ▨ PROJ. POWIERZCHNIA UTWARDZONA - POW. POD ELEMENTAMI SIŁOWNI (STREFY BEZPIECZEŃSTWA) - ŻWIR UTWARDZONY
- ▨ PROJ. POWIERZCHNIA UTWARDZONA - POW. POD ELEMENTAMI PLACU ZABAW (STREFY BEZPIECZEŃSTWA) - PIASEK
- ▨ POWIERZCHNIA BIOLOGICZNIE CZYNNA - TRAWNIKI, ZIELEŃ URZĄDZONA
- ▨ ZIELEŃ URZĄDZONA - PROJEKTOWANE NASADZENIA W FORMIE ŻYWOPŁOTU (poz. w TABELA nr 2)
- Ⓢ ZIELEŃ URZĄDZONA - POJEDYNCZE DRZEWA I KRZEWY (poz. w TABELA nr 2)
- ▨ ZIELEŃ URZĄDZONA - PROJEKTOWANE NASADZENIA - KRZEWY (poz. w TABELA nr 2)



CIOWA  
0.1

KI  
ZA NR.  
092/4  
h, które  
tały  
działki.  
Marzec

STAROSTA KAZIMIERSKI  
P. 2603. 2018. 59  
01 LUT. 2018  
Z up. STAROSTY  
mgr inż. Mateusz Piotrowski  
GEODETA POWIATOWY

POTWIERDZAM ZGODNOŚĆ MAPY Z ORYGINAŁEM  
PRZYJĘTYM DO ZASOBU GEODEZYJNEGO

04.2018 r.

ANDRZEJ KRAWCZYK

JEDNOSTKA PROJEKTOWA:	JOANNA CZARNY-PIOTROWSKA PRACOWNIA PROJEKTOWA 28-500 Kazimierza Wielka, ul. Kolejowa 7 tel.: 506 734 427 mail: czarnypp.biurow@gmail.com
INWESTOR:	Gmina Kazimierza Wielka, ul. T. Kościuszki 12, 28-500 Kazimierza Wielka
PROJEKT:	BUDOWA SIŁOWNI PLENEROWEJ I PLACU ZABAW NA DZIAŁCE NR 107/1 OBREB KAMIENIŹCYCE GMINA KAZIMIERZA WIELKA
BRANŻA:	ARCHITEKTURA
PROJEKTANT:	mgr inż. arch. Andrzej Krawczyk DEC. NR 214/SWOKK/2015
OPRACOWANIE:	mgr inż. arch. Joanna Czarny-Piotrowska
TREŚĆ RYSUNKU:	PROJEKT ZAGOSPODAROWANIA TERENU
SKALA:	1:500

