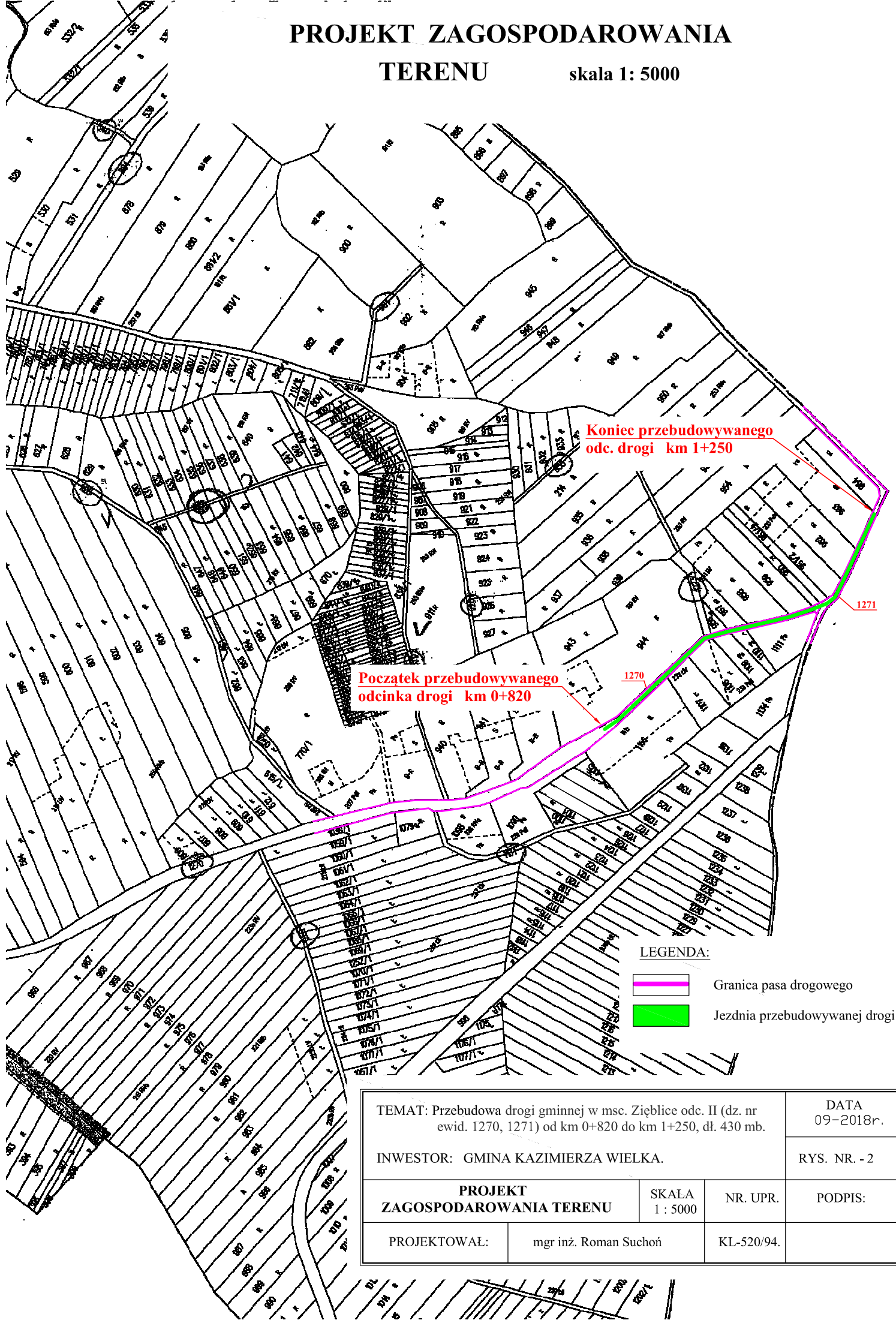


PROJEKT ZAGOSPODAROWANIA TERENU

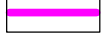

skala 1: 5000



Koniec przebudowywanego
odc. drogi km 1+250

Początek przebudowywanego
odcinka drogi km 0+820

LEGENDA:

-  Granica pasa drogowego
-  Jeźdnia przebudowywanej drogi

TEMAT: Przebudowa drogi gminnej w msc. Zięblice odc. II (dz. nr ewid. 1270, 1271) od km 0+820 do km 1+250, dł. 430 mb.			DATA 09-2018r.
INWESTOR: GMINA KAZIMIERZA WIELKA.			RYS. NR. - 2
PROJEKT ZAGOSPODAROWANIA TERENU		SKALA 1 : 5000	NR. UPR.
PROJEKTOWAŁ:	mgr inż. Roman Suchoń	KL-520/94.	PODPIS: