

rzut parteru 1:100

LP	NAZWA POMIESZCZENIA	POW.[m2]
0.1	kawiarnia	60,0m2
0.2	zaplecze	8,2m2
0.3	śmietnik	1,6m2
0.4	stacja trafo	1,4m2
0.5	magazyn	1,4m2
0.6	magazyn łodzi	64,8m2
0.7	warsztat-szkutnia	45,8m2
0.8	biuro	7,6m2
0.9	hol	5,8m2
0.10	toaleta	2,8m2
0.11	szatnia damska z natryskami	22,5m2
0.12	szatnia męska z natryskami	22,5m2
0.13	szatnia niepełnosprawnych	9,7m2

254,1m2

rzut piętra 1:100

LP	NAZWA POMIESZCZENIA	POW.[m2]
1.1	sala restauracyjna	151,5m2
1.2	zmywalnia	4,4m2
1.3	kuchnia	15,2m2
1.4	komunikacja	10,2
1.5	magazyn	5,3m2
1.6	chłodnia	2,8m2
1.7	pomieszczenie socjalne	4,8m2
1.8	łazienka	2,8m2
1.9	toaleta dla niepełnosprawnych	5,4m2
1.10	toaleta damska	4,2m2
1.11	toaleta męska	4,4m2

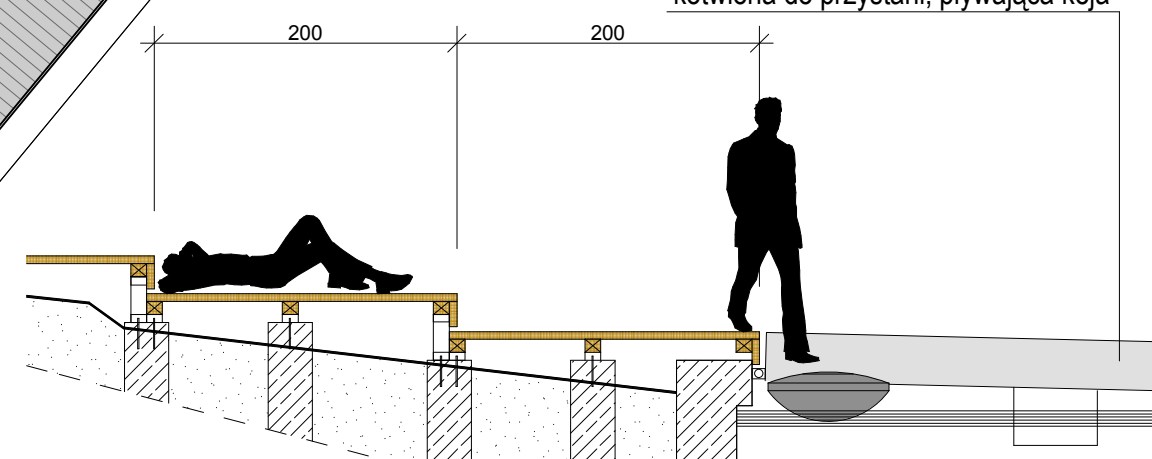
211,0m2



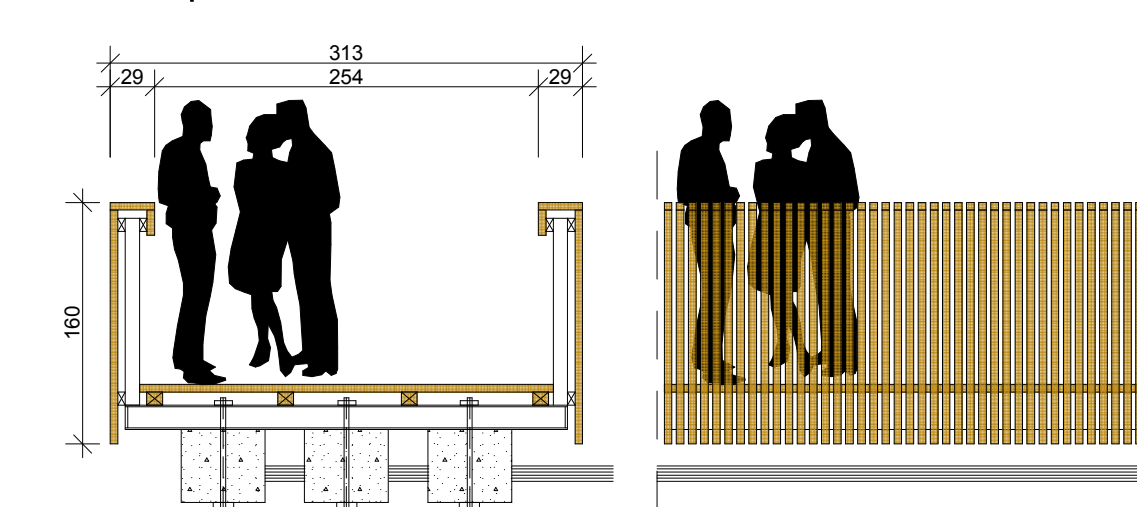
teraznie i budynek od strony południowej

detal przystani 1:50

kotłownia do przystani, pływająca keja



detal pomostu 1:50



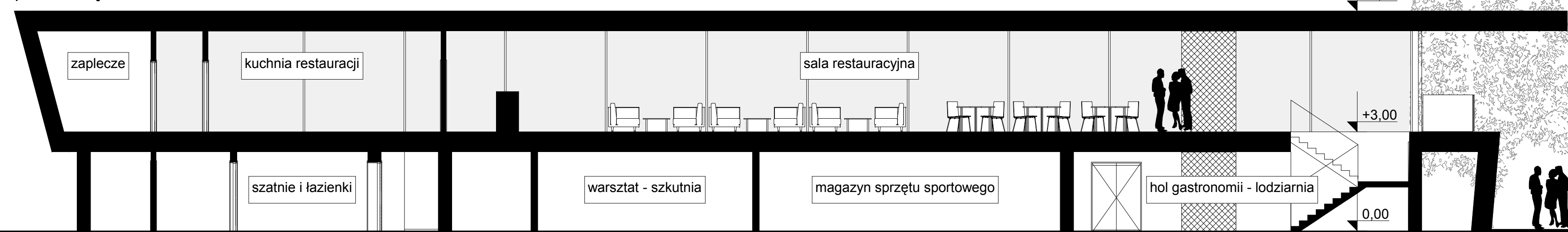
elevacja północna 1:100



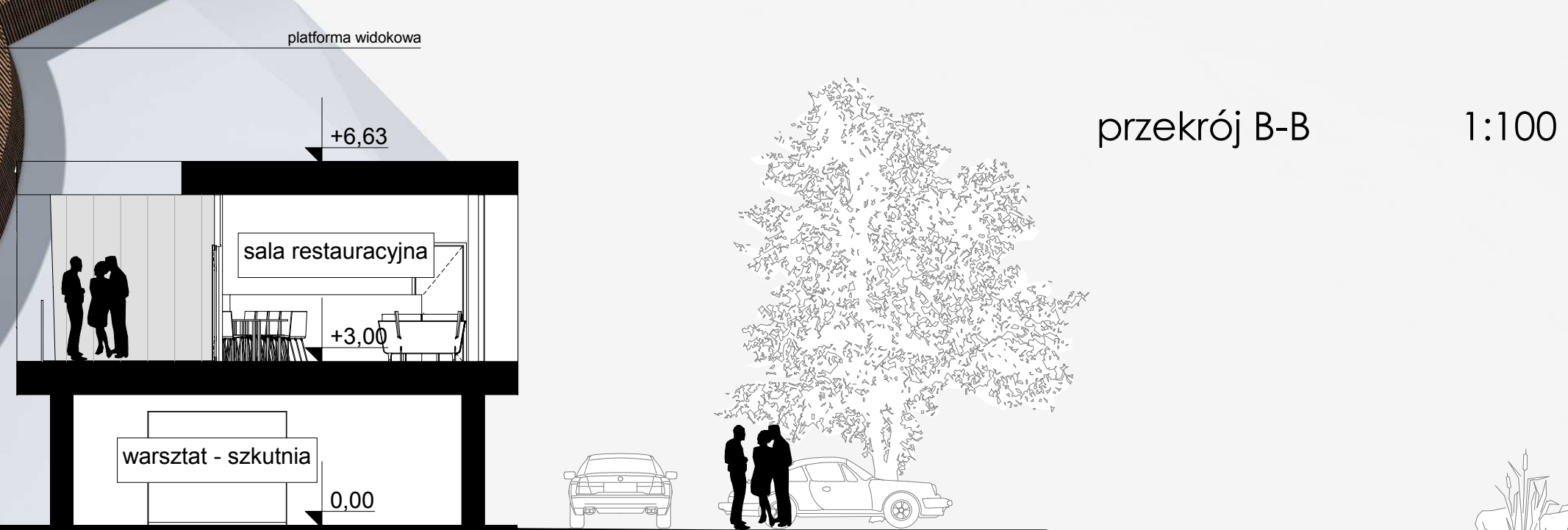
elevacja południowa 1:100



przekrój A-A 1:100



przekrój B-B 1:100



membrana termozgrzewalna	25cm
termoizolacja	25cm
papa podkładowa zgrzewalna	
warstwa gruntująca	
strop żelbetonowy	20cm
tynek cw	1cm
ściana strukturalna szklana, fasada aluminiowa,	
kotara przesuwana	
gres	1cm
wylewka samopoziomująca	1cm
wylewka betonowa	3cm
izolacja	4cm
strop żelbetonowy	20cm
tynek cw	1cm
listwy pionowe impregnowane co 8cm	3cm
listwy poziome co 50 cm	2cm
folia wiatroizolacyjna	
termoizolacja	20cm
ściana istniejąca	20cm
tynek cw	1cm
warstwa betonowa polerowana	1cm
wylewka samopoziomująca	1cm
wylewka betonowa	3cm
folia PE	
termoizolacja	15cm
folia wodoszczelna PCV	
chudy beton	20cm
grunt stabilizowany (piasek + cement)	20cm

widok z polu ptaka od strony północno-wschodniej

