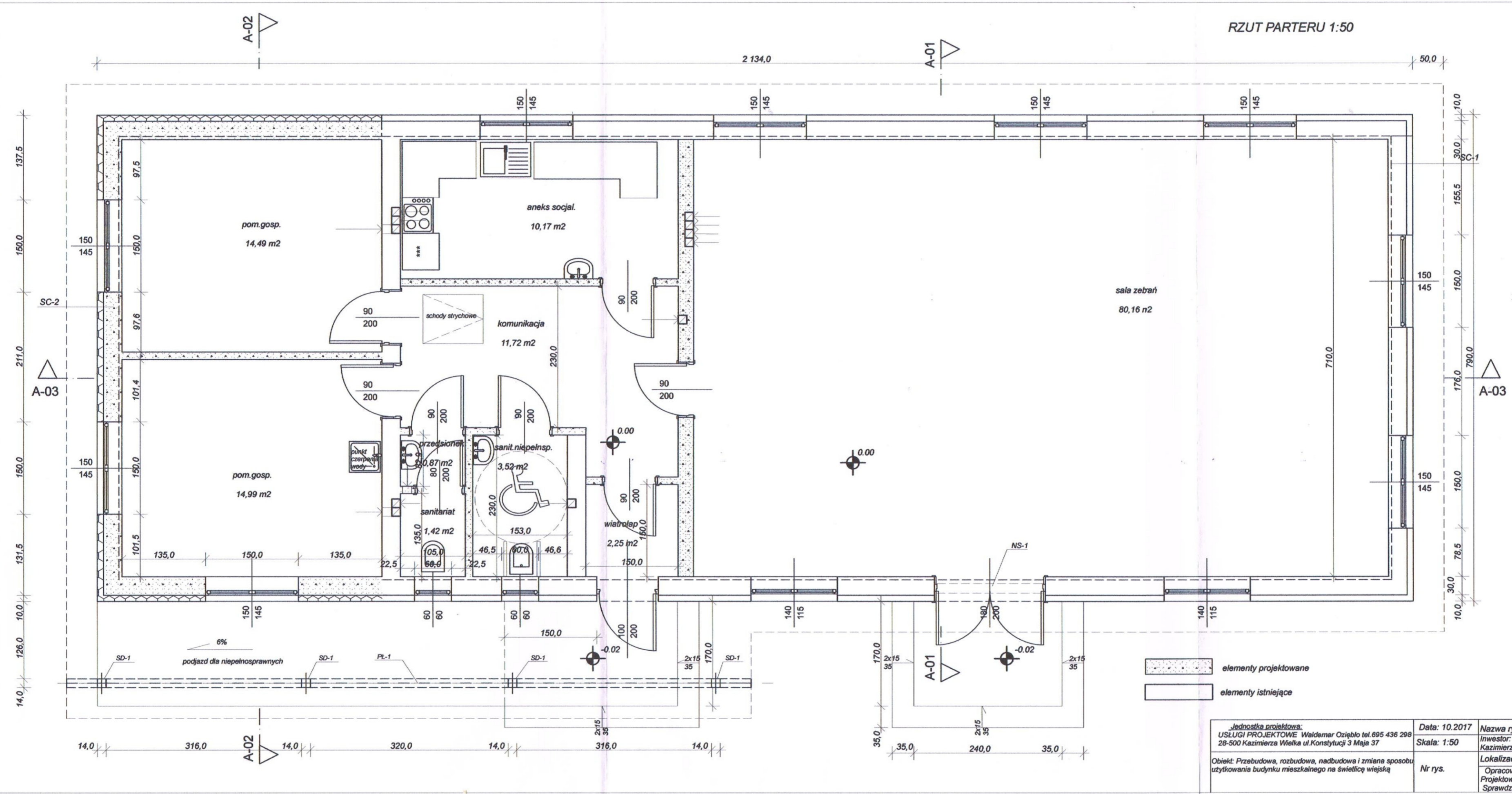


RZUT PARTERU 1:50



- PROGRAM FUNKCJONALNO-UŻYTKOWY**
- 1 - sala zebrani - 80,16 m<sup>2</sup> gres
  - 2 - aneks socjalny - 10,17 m<sup>2</sup> gres
  - 3 - komunikacja - 11,72 m<sup>2</sup> gres
  - 4 - wiatrołap - 1,80 m<sup>2</sup> gres
  - 5 - sanitariat niepełnosprawnych - 3,52 m<sup>2</sup> gres
  - 6 - przedsionek - 0,87 m<sup>2</sup>
  - 7 - sanitariat - 1,42 m<sup>2</sup> gres
  - 8 - pomieszczenie gospodarcze - 14,49 m<sup>2</sup> gres
  - 9 - pomieszczenie gospodarcze - 14,99 m<sup>2</sup> gres
  - RAZEM 139,14 m<sup>2</sup>**

SC - 1  
 tynk cementowo-wapienny 1,5 cm  
 pustak z betonu komórkowego 30 cm  
 styropian 10 cm

SC - 2  
 tynk cementowo-wapienny 1,5 cm  
 pustak ceramiczny "Porotherm" 25 cm  
 styropian 10 cm

zgodniono pod względem wymagań higienicznych i zdrowotnych bez zastrzeżeń (z zastrzeżeniami)

Opinia: *AW/17*  
 Data: 2017.10.20 podpis i pieczęć inżynierska

mgr inż. *Bianka Zielińska*  
 PRACOWNIA DO SPRAW SANITARNOHIGIENICZNYCH  
 NR UPRAWNIENIA 5-N05  
 w zakresie bez ograniczeń  
 25-677 Kielce, ul. Łazy 40A  
 tel. (0-41) 345-73-83

Jednostka projektowa: USŁUGI PROJEKTOWE Waldemar Oziębko tel.695 436 298 28-500 Kazimierza Wielka ul.Konstytucji 3 Maja 37	Data: 10.2017 Skala: 1:50	Nazwa rysunku: Rzut parteru Inwestor: Gmina Kazimierza Wielka, ul.T.Kościuszkii 12, 28-500 Kazimierza Wielka	Podpis
Obiekt: Przebudowa, rozbudowa, nadbudowa i zmiana sposobu użytkowania budynku mieszkalnego na świetlicę wiejską	Nr rys.	Lokalizacja: Sieradzice dz.nr 158/2 i 158/3, Opracował: Waldemar Oziębko upr.nr 186/85 Projektował: mgr inż. Grzegorz Makowski upr.nr 10/PKOKK/2012 Sprawdził: mgr inż. Witold Pióro upr.nr BPP 360/80	