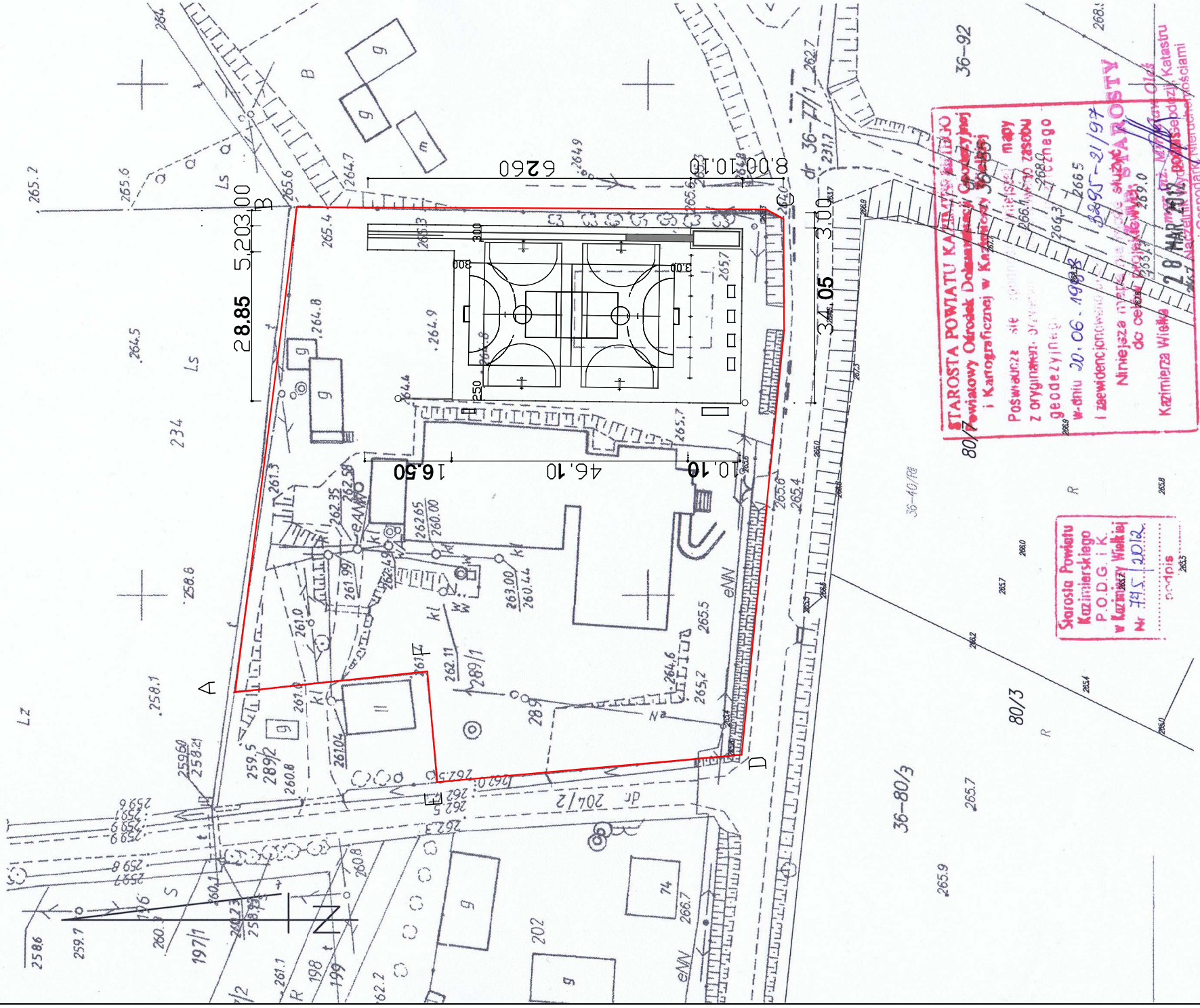


**STAROSTA POWIATU KAZIMIERZKI**  
**MAPA SYTUACYJNO - WYSOKOŚCIOWA**  
 Wydział Geodezji, Katastru  
 i Gospodarki Nieruchomościami  
**Gmina : Kazimierza Wielka**  
 Powiatowy Ośrodek Dokumentacji  
 Geodezyjnej i Kartograficznej  
 w KAZIMIERZY WIELKIEJ

Obręb : **Wielgus**

Skala 1: 1000

Nr sekcji 7.129.16.22.1



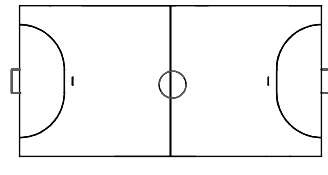
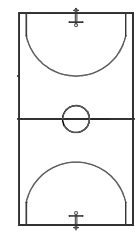


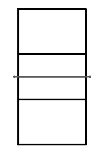
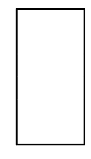
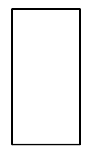


**PROJEKT ZAGOSPODAROWANIA DZIAŁKI**

INWESTOR: GMINA KAZIMIERZA WIELKA

ADRES: 28-500 Kazimierza Wielka, ul. T. Kosciuszki 12

ADRES BUDOWY: Wielgus, gm. Kazimierza W. nr. ewid. gr. 289/1

**LEGENDA:**

-  BOISKO DO GRY W PIŁKĘ RĘCZNA
-  BOISKO DO GRY W KOSZYKÓWKĘ
-  PIŁKOCHWYT
-  BIEŻNIA DO SKOKU W DAL
-  BOISKO DO GRY W SIATKÓWKĘ
-  NAWIERZCHNIA POLIURETANOWA
-  NAWIERZCHNIA Z KOSTKI BRUKOWEJ
-  STUDZIENKI CHŁONNE ODWODNIENIA LINIOWEGO
-  LAWKI

A,B,C,D,E,F - OBSZAR ODDZIAŁYWANIA OBIEKTU ZAMYKA SIE W GRANICACH DZIAŁKI  
 NA KTOREJ OBIEKT JEST PROJEKTOWANY

JEDNOSTKA PROJEKTOWA:	mgr inż. JANUSZ KONIUSZ 28-400 PIŁCZEW, UL. GRODZISKOWA 53, TEL. 3573468
TEMAT:	PROJEKT ZAGOSPODAROWANIA DZIAŁKI
OBIEKT:	BUDOWA WIELOFUNKCYJNEGO BOISKA SPORTOWEGO WRAZ Z BIEŻNIA DO SKOKU W DAL PRZY ZESPOLE SZKOL SAMORZĄDOWYCH W WIELGUSIE
INWESTOR:	GMINA KAZIMIERZA WIELKA
ADRES:	WIELGUS, nr. ewid. gruntu 289/1
PROJEKTANT:	
FAZA:	DT
DATA WYKONANIA:	styczeń 2018r.
SKALA:	1:1000