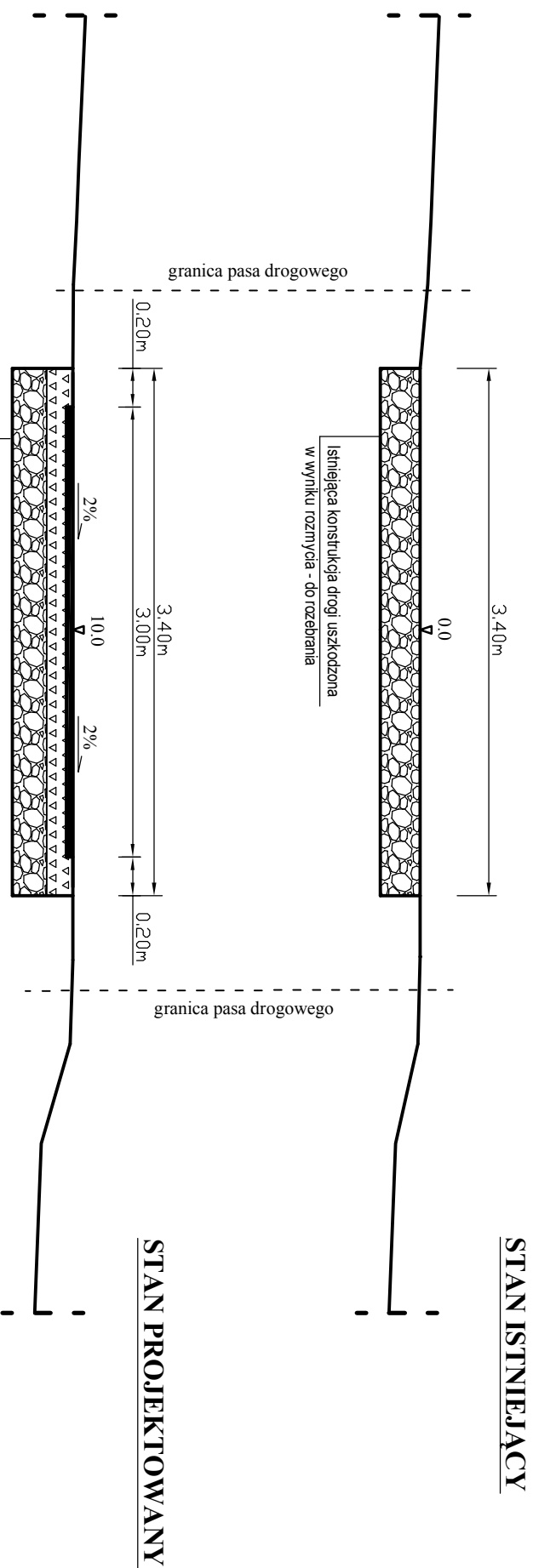


# PRZEKRÓJ TYPOWY skala 1:50

odcinek od km 0+870 do km 0+935:



## KONSTRUKCJA DROGI

5cm	Betonu asfaltowy AC11S
10cm	Górna w-wa podb. z kruszywa lam. 0/31,5mm
20cm	Dolna w-wa podb. z kruszywa lam. 0/63mm

TEMAT: Remont drogi gminnej w msc. Donosy (dz. nr ewid. 300, 346), od km 0+300 do km 0+935, dl. 635mb.

INWESTOR: Gmina Kazimierza Wielka.

DATA  
08-2017r.

RYS. NR. - 5

## PRZEKRÓJ TYPOWY

SKALA  
1:50

NR. UPR.

PODPIS:

PROJEKTOWAŁ:

mgr inż. Roman Suchoń

KL-520/94.