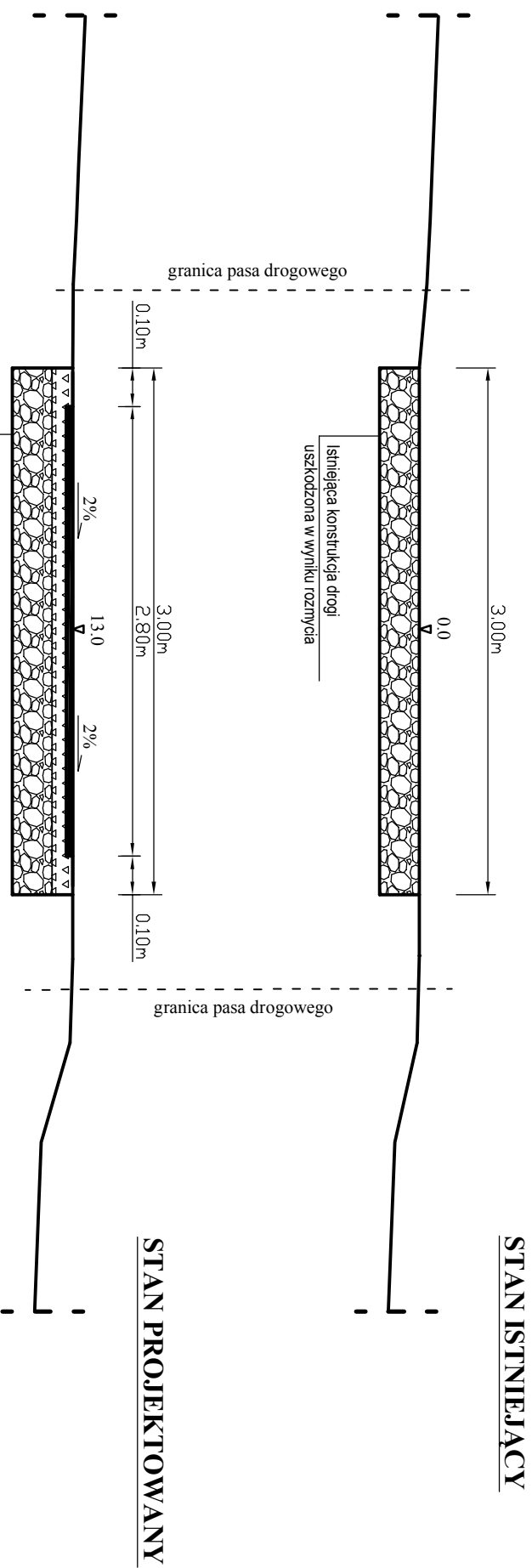


## PRZEKRÓJ TYPOWY skala 1:50

odcinek od km 0+000 do km 0+270 oraz od km 0+295 do km 0+315:



KONSTRUKCJA DROGI	
5cm	Betonu asfaltowy AC11S
8cm	Góna w-wa podb. z kruszywa lam. 0/31,5mm
3cm	W-wa wyrównująca z kruszywa łamanego
20cm	Istn. podbudowa z kruszywa łamanego

TEMAT: Remont drogi gminnej w msc. Zagórzycie  
(dz. nr ewid. 1007), od km 0+000 do km 0+335, dł. 335mb.

INWESTOR: Gmina Kazimierza Wielka.

RYS. NR. - 3

DATA  
08-2017r.

PRZEKRÓJ TYPOWY		SKALIA	NR. UPR.	PODPIS:
PROJEKTOWAŁ:	mgr inż. Roman Suchoń	1:50	KL-520/94.	