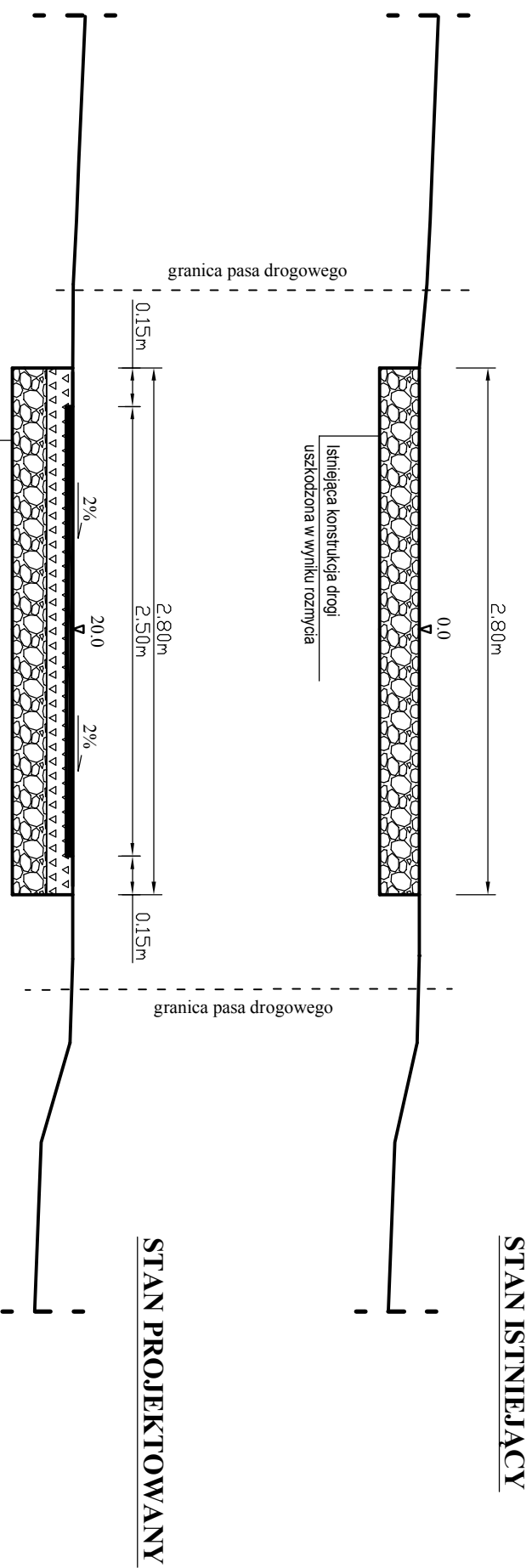


PRZEKRÓJ TYPOWY skala 1:50

odcinek od km 0+000 do km 0+135:



KONSTRUKCJA DROGI	
5cm	Betonu asfaltowy AC11S
10cm	Górną w-wa podb. z kruszywa łam. 0/31,5mm
5cm	W-wa wyrównująca z kruszywa łamanego
20cm	Istn. podbudowa z kruszywa łamanego

TEMAT: Remont drogi gminnej w msc. Wielgus (dz.nr ewid. 277), od km 0+000 do km 0+340, dł. 340mb.

INWESTOR: Gmina Kazimierza Wielka.

RYS. NR. - 3

DATA
08-2017r.

PRZEKRÓJ TYPOWY		SKALIA	NR. UPR.	PODPIS:
PROJEKTOWAŁ:	mgr inż. Roman Suchoń	1 : 50	KL-520/94.	