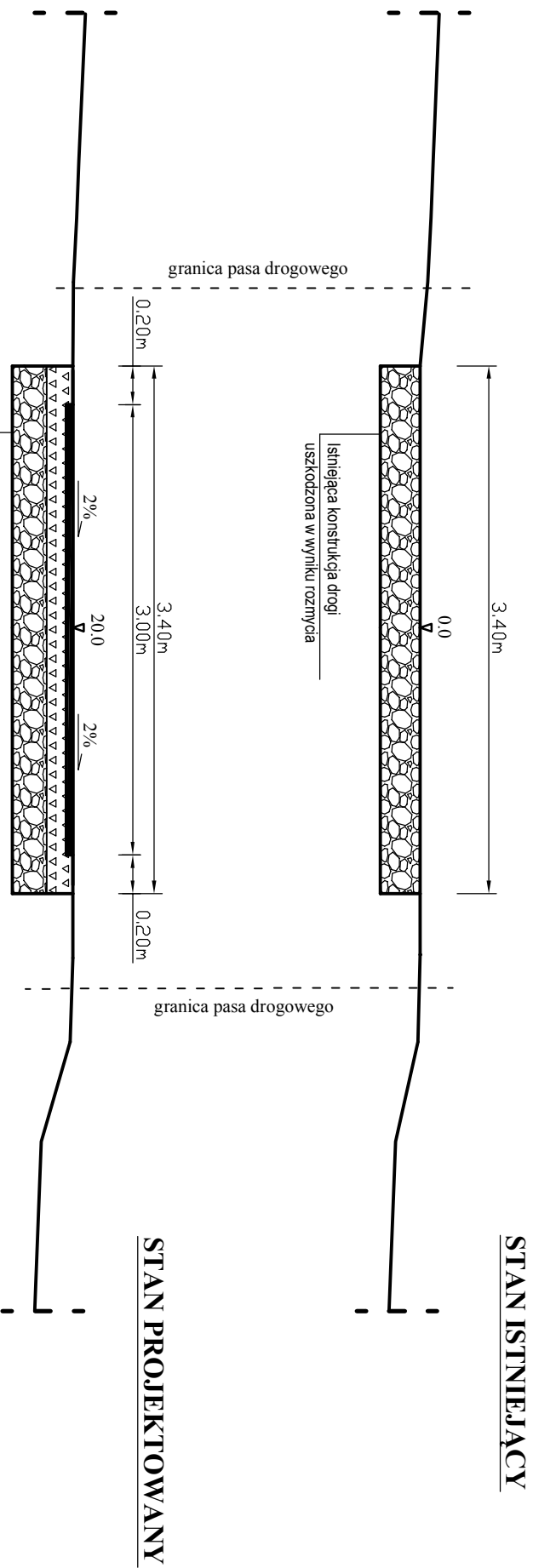


# PRZEKRÓJ TYPOWY skala 1:50

odcinek od km 0+300 do km 0+660:



KONSTRUKCJA DROGI	
5cm	Betonu asfaltowy AC11S
10cm	Góna w-wa podb. z kruszywa łam. 0/31,5mm
5cm	W-wa wyrównująca z kruszywa łamanego
20cm	Istn. podbudowa z kruszywa łamanego

TEMAT: Remont drogi gminnej w msc. Donosy (dz. nr ewid. 300, 346), od km 0+300 do km 0+935, dl. 635mb.

INWESTOR: Gmina Kazimierza Wielka.

DATA  
08-2017r.

RYS. NR. - 3

PRZEKRÓJ TYPOWY	SKALA 1 : 50	NR. UPR.	PODPIS:
PROJEKTOWAŁ:	mgr inż. Roman Suchoń	KL-520/94.	