

LEGENDA

OBIEKTY I URZĄDZENIA PROJEKTOWANE

- ① BOISKO WIELOFUNKCYJNE
- OGRODZENIE

ODPROWADZENIE WÓD OPADOWYCH/DRENAŻ

- ODWODNIENIE LINIOWE
- RURA DRENARSKA Ø 100
- RURA DRENARSKA Ø 200

STUDZIENKI Sd1, Sd3 WŁĄCZYĆ DO KANALIZACJI DESZCZOWEJ. POZIOMY STUDIENEK ORAZ UŁOŻENIE DRENAŻU DOSTOSOWAĆ DO KANALIZACJI DESZCZOWEJ. SPADEK RUR DRENARSKICH W PRZEDZIALE OD 0,5% DO 1,0 %.

WŁĄCZENIE WÓD OPADOWYCH DO KANALIZACJI DESZCZOWEJ (PRZYŁĄCZE) WG ODDZIELNEGO OPRACOWANIA - PB art. 29a

SIECI I PRZYŁĄCZA

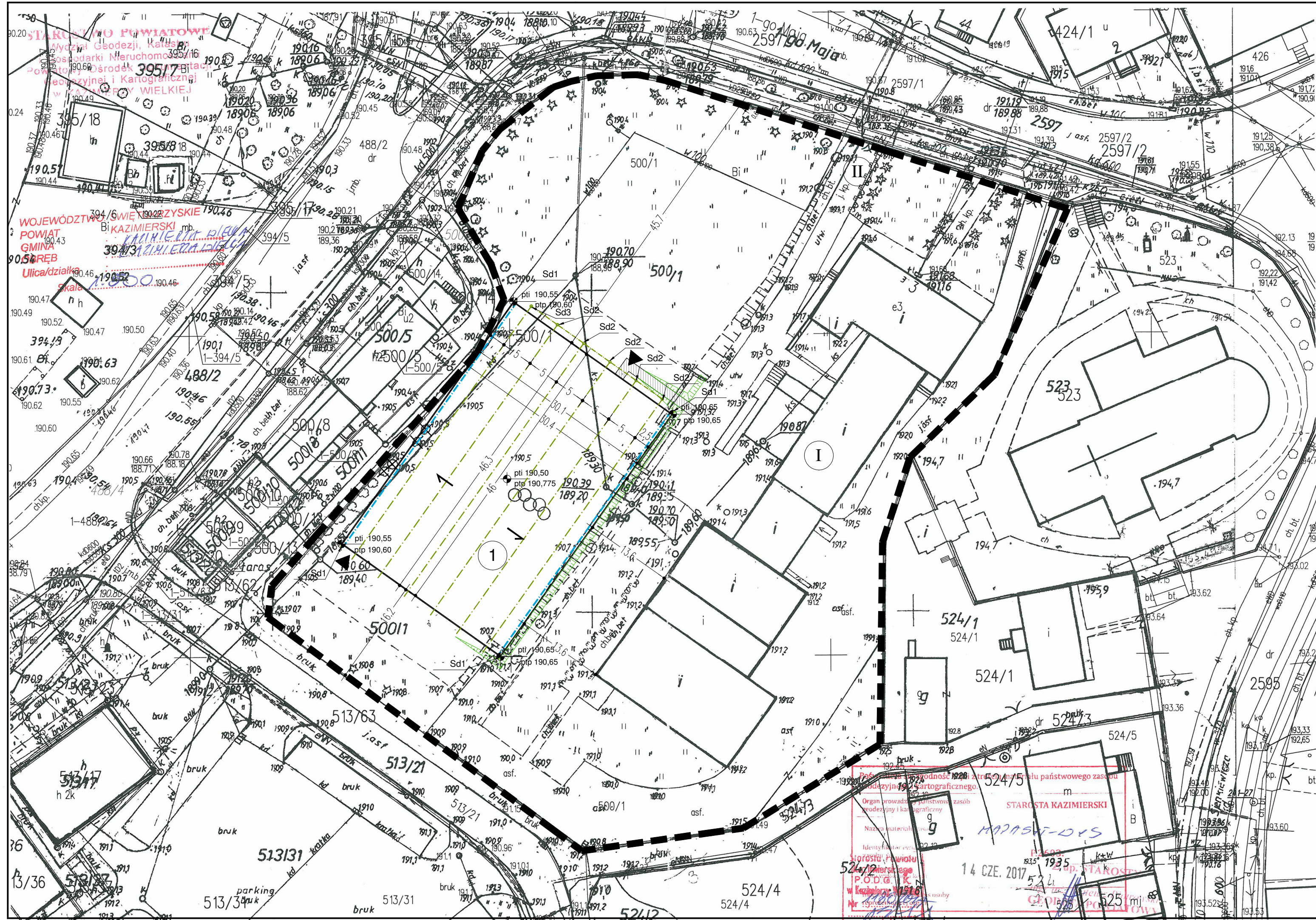
PRZED WYKONANIEM BOISKA NALEŻY PRZEBUDOWAĆ ISTNIEJĄCE SIECI TAK, ABY ZNALAZŁY SIĘ POZA PŁYTĄ BOISKA -WG ODDZIELNEGO OPRACOWANIA
POZOSTAŁE SIECI I PRZYŁĄCZA NA TERENIE INWESTYCJI BEZ ZMIAN

OBIEKTY I URZĄDZENIA ISTN.

- I ISTNIEJĄCY BUDYNEK SZKOŁY
- II ISTNIEJĄCY WJAZD NA DZIAŁKĘ

OZNACZENIA

- ▶ WEJŚCIE/BRAMA WJAZDOWA NA BOISKO
- ZAKRES OPRACOWANIA
- ▨ PROJEKTOWANE POWIERZCHNIE UTWARDZONE
- ZIELEŃ NISKA
- ▤ PROJEKTOWANA SKARPA
- ⊗ DRZEWY DO USUNIĘCIA WG ODDZIELNEGO OPRACOWANIA
- pti 190,50 POZIOM TERENU ISTNIEJĄCEGO
• ptp 190,775 POZIOM TERENU PROJEKTOWANEGO



PROJEKTOWAŁ mgr inż. arch. K.CHRZĄSZCZYŃSKA upr. bud. nr ewid. SW-27/2006	PODPIS
SPRAWDZIŁ mgr inż. arch. M.PRZEWIĘŻLIKOWSKA upr. bud. nr ewid. MPOIA/007/2008	PODPIS
NAZWA OBIEKTU BUDOWLANEGO BOISKO WIELOFUNKCYJNE	TYTUŁ RYSUNKU PROJEKT ZAGOSPODAROWANIA TERENU
ADRES OBIEKTU BUDOWLANEGO KAZIMIERZA WIELKA, DZ. NR EWID.500/1	BRANŻA ARCHITEKTURA FAZA PB SKALA 1:500 DATA 07.2016 NR RYS. AZ-01