

**UCHWAŁA NR XXXIX/264/2016
RADY MIEJSKIEJ W KAZIMIERZY WIELKIEJ**

z dnia 20 grudnia 2016 r.

w sprawie sprostowania oczywistych omyłek pisarskich w załączniku nr 1, stanowiącym wykaz dróg zaliczanych do kategorii dróg gminnych oraz określający ich przebieg, oraz w sprawie poprawy czytelności załączników graficznych ukazujących ich przebieg w Uchwale Nr XXXIV/228/2016 Rady Miejskiej w Kazimierzy Wielkiej z dnia 26 września 2016 r. w sprawie zaliczenia dróg do kategorii dróg gminnych.

Na podstawie art. 7 ust. 2 ustawy z dnia 21 marca 1985r. o drogach publicznych (Dz. U. z 2007r. Nr 19, poz. 115, Nr 23 poz. 136, Nr 192 poz. 1381) oraz art. 18 ust. 2 pkt. 15 ustawy z dnia 8 marca 1990r. o samorządzie gminnym (tekst jednolity Dz. U. z 2001 r. Nr 142, poz. 1591; zmiany: Dz. U. z 2002 r. Nr 23, poz. 220, Nr 62, poz. 558, Nr 113, poz. 984, Nr 153 poz. 1271, Nr 214, poz. 1806; z 2003 r. Nr 80, poz. 717, Nr 162, poz. 1568; z 2004r. Nr 102 poz.1055, Nr 116 poz. 1203; z 2005r. Nr 172, poz. 1441, Nr 175, poz. 1457; z 2006r. Nr 17, poz. 128; z 2007r. Nr 173, poz. 1218) Rada Miejska w Kazimierzy Wielkiej, uchwała co następuje :

§ 1. Stwierdza się że w załącznik nr 1 do Uchwały Nr XXXIV/228/2016 Rady Miejskiej w Kazimierzy Wielkiej z dnia 26 września 2016r. w sprawie zaliczenia dróg do kategorii dróg gminnych dokonuje się sprostowania oczywistych omyłek pisarskich w ten sposób że: lp. 8, obręb ewidencyjny Broniszów – w kolumnie „Nazwa drogi/ulicy/ - przebieg jest „dz. ew. nr 592” zastępuje się wyrazami: „dz. ew. nr 592/2”, lp. 46, obręb ewidencyjny Jakuszowice – w kolumnie „Nazwa drogi/ulicy/ - przebieg jest „dz. ew. nr 402” zastępuje się wyrazami: „dz. ew. nr 402/2”.

§ 2. Dokonuje się poprawy czytelności załączników graficznych nr 2 i 3 poprzez ich podział i wydzielenie odpowiednich fragmentów pozwalających zweryfikować położenie dróg. W/w wymienione fragmenty stanowią załączniki graficzne od 1 do 41 niniejszej uchwały.

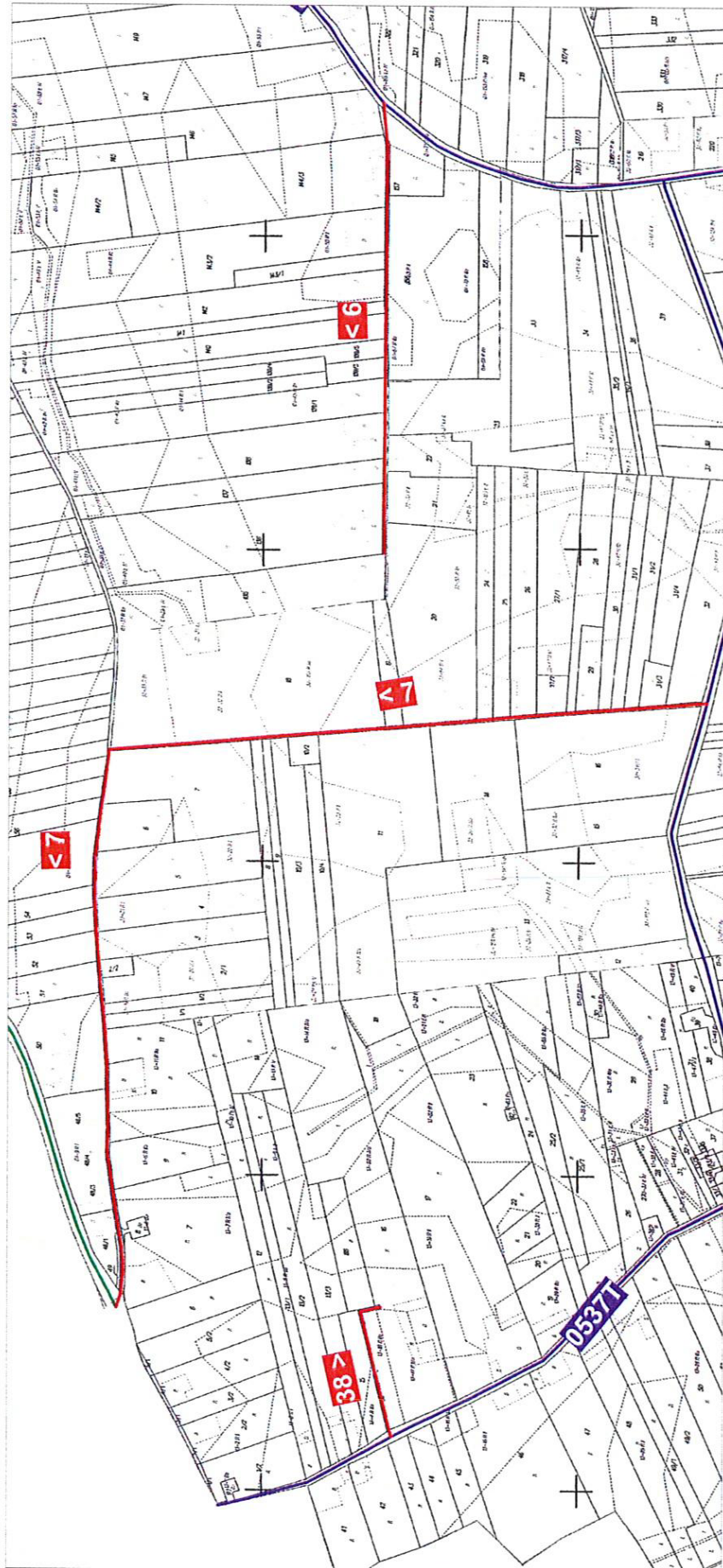
§ 3. Wykonanie uchwały powierza się Burmistrzowi Miasta i Gminy Kazimierza Wielka.

§ 4. Uchwała podlega ogłoszeniu w Dzienniku Urzędowym Województwa Świętokrzyskiego i wchodzi w życie z dniem podjęcia.

Przewodniczący Rady
Miejskiej


Janusz Wątek

Załącznik nr 1 do Uchwały nr XXXIX/264/2016
Rady Miejskiej w Kazimierzy Wielkiej
z dnia 20 grudnia 2016 r.



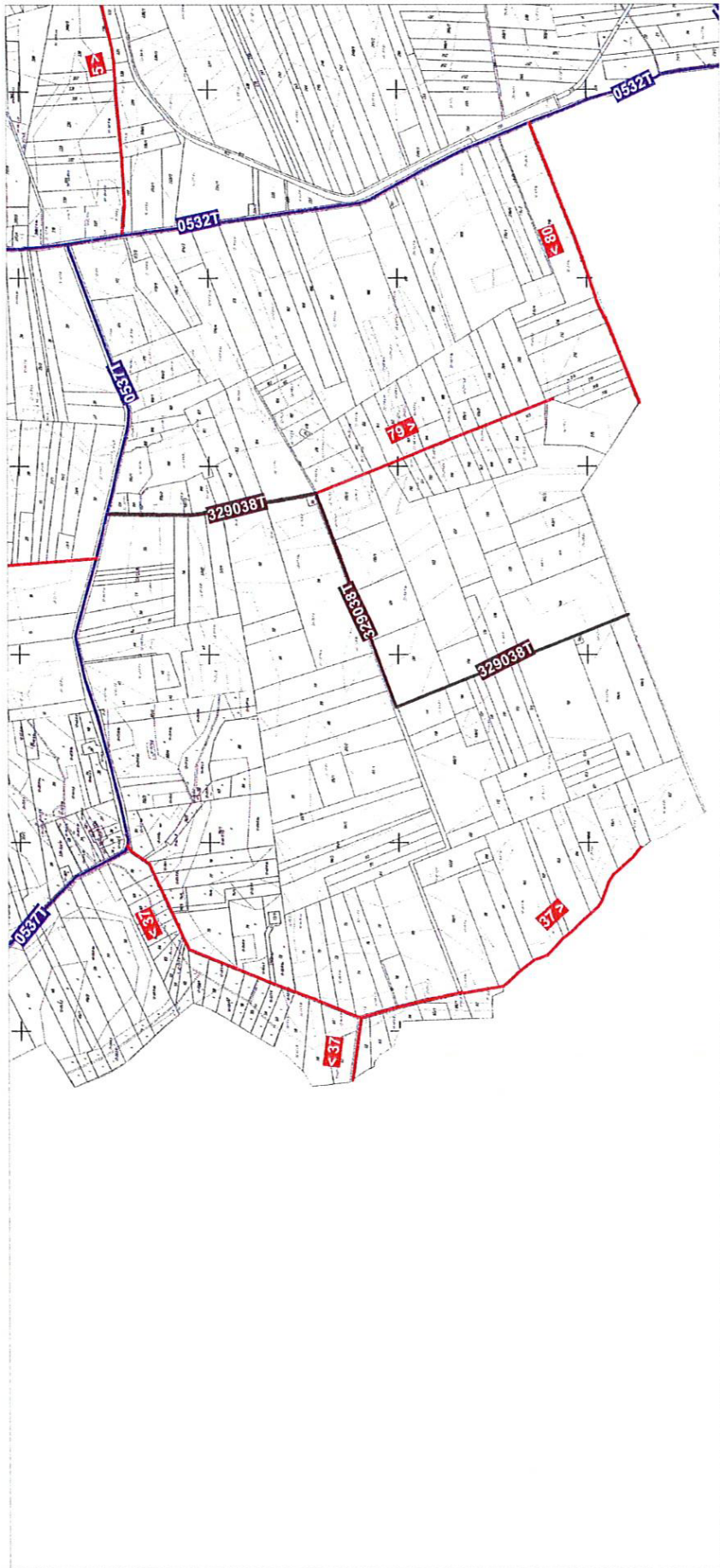
— Proponowany przebieg drogi gminnej

< 7

Liczba porządkowa i kierunek drogi gminnej

PRZEWODNICZĄCY
RADY MIEJSKIEJ
Janusz Wątek

Załącznik nr 2 do Uchwały nr XXXIX/264/2016
Rady Miejskiej w Kazimierzy Wielkiej
z dnia 20 grudnia 2016 r.



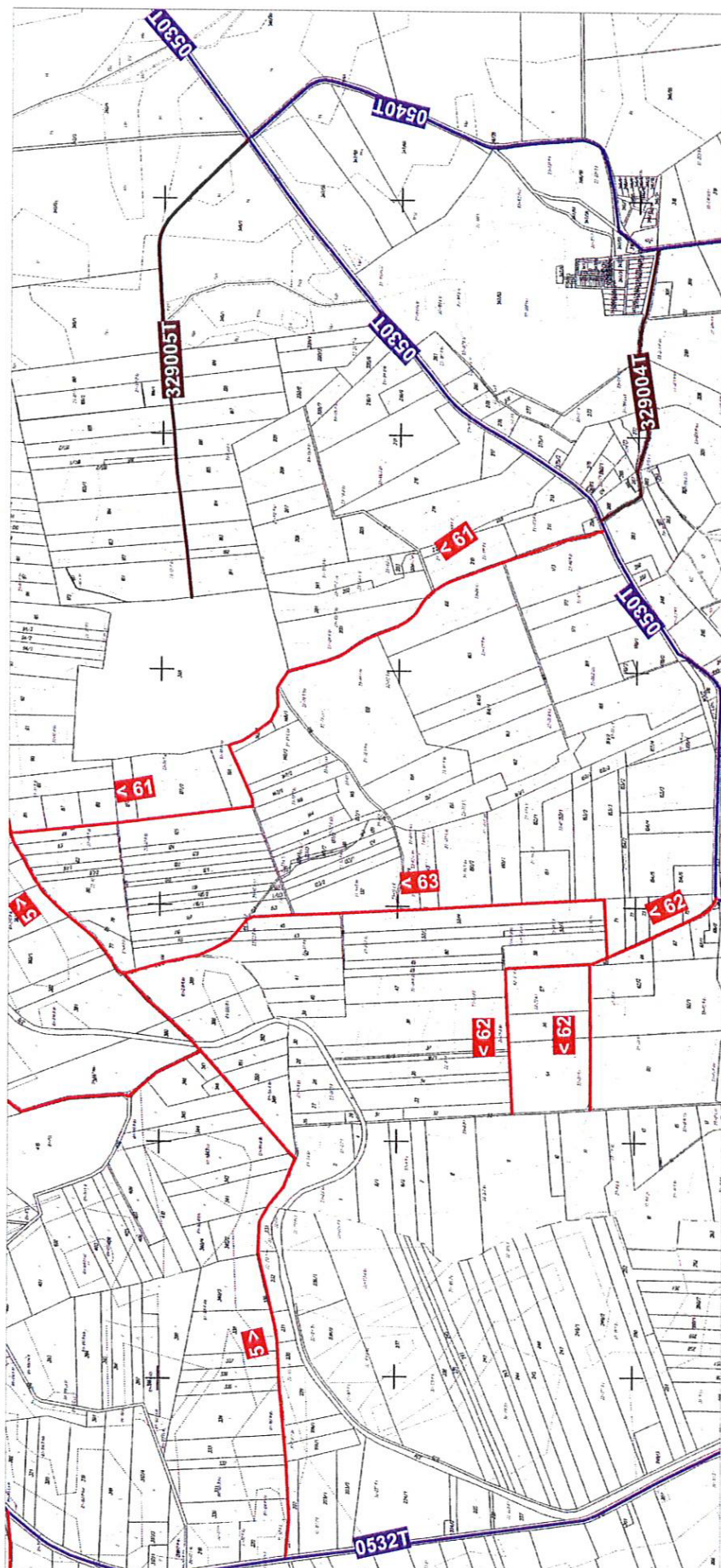
Proponowany przebieg drogi gminnej



Liczba porządkowa i kierunek drogi gminnej

PRZEWODNICZĄCY
RADY MIEJSKIEJ
Łukasz Wątek

Załącznik nr 3 do Uchwały nr XXXIX/264/2016
Rady Miejskiej w Kazimierzy Wielkiej
z dnia 20 grudnia 2016 r.



— Proponowany przebieg drogi gminnej

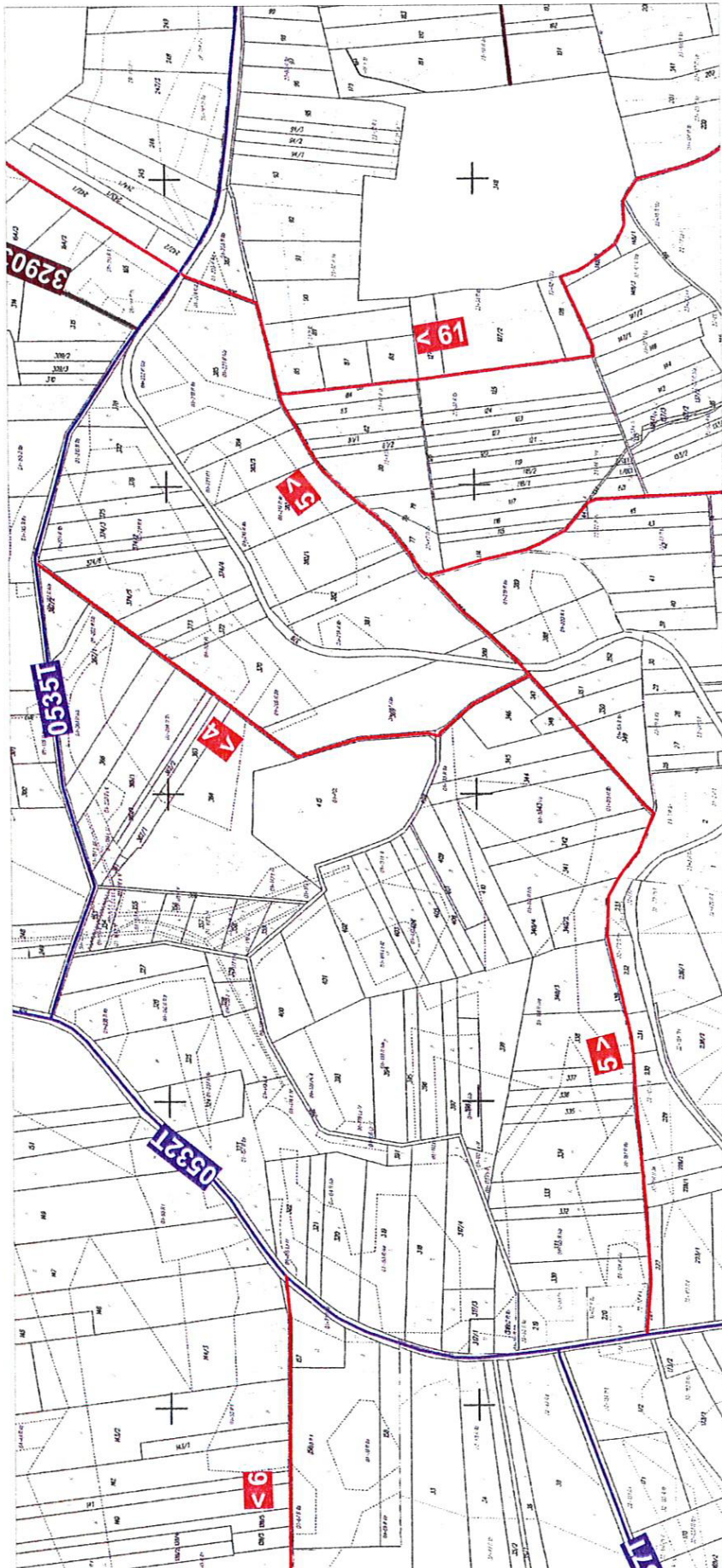


Liczba porządkowa i kierunek drogi gminnej

PRZEWODNICZĄCY
RADY MIEJSKIEJ

Janusz Wątek

Załącznik nr 4 do Uchwały nr XXXIX/264/2016
Rady Miejskiej w Kazimierzy Wielkiej
z dnia 20 grudnia 2016 r.

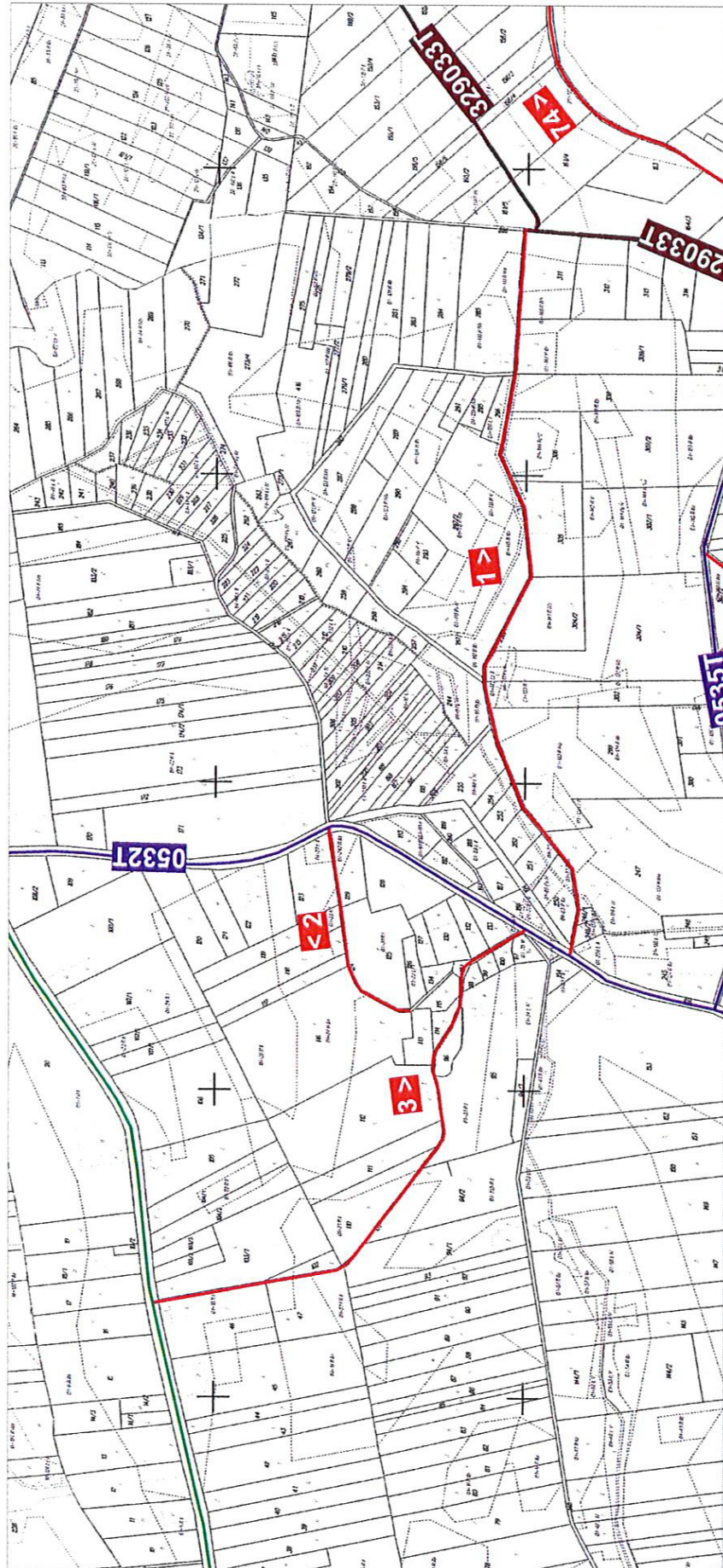


— Proponowany przebieg drogi gminnej

<7

Liczba porządkowa i kierunek drogi gminnej

Załącznik nr 5 do Uchwały nr XXXIX/264/2016
Rady Miejskiej w Kazimierzy Wielkiej
z dnia 20 grudnia 2016 r.



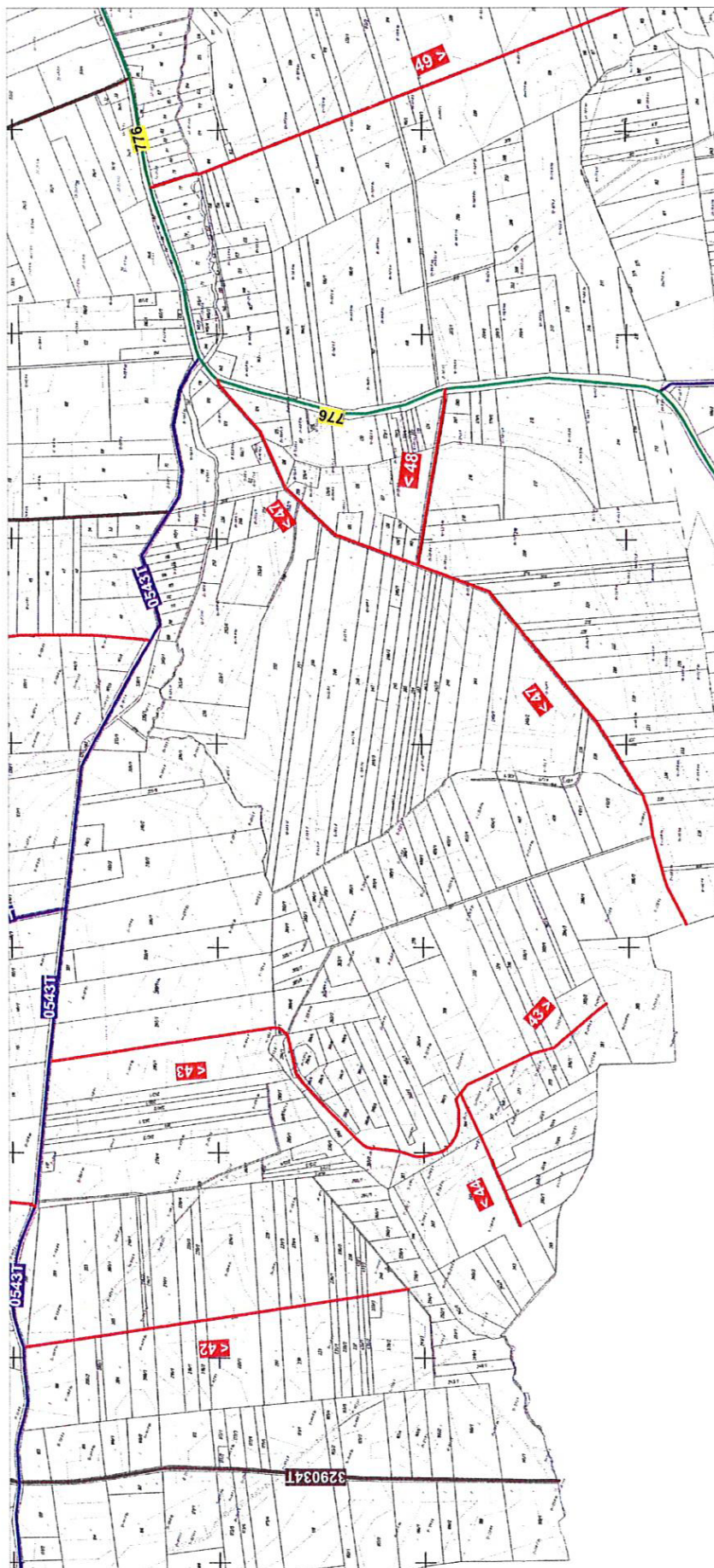
— Proponowany przebieg drogi gminnej

<7

Liczba porządkowa i kierunek drogi gminnej

PRZEWODNICZĄCY
RADY MIEJSKIEJ
Janusz Wętek

Załącznik nr 6 do Uchwały nr XXXIX/264/2016
Rady Miejskiej w Kazimierzy Wielkiej
z dnia 20 grudnia 2016 r.



— Proponowany przebieg drogi gminnej



Liczba porządkowa i kierunek drogi gminnej

PRZEWODNICZĄCY
RADY MIEJSKIEJ
Janusz Wątek

Załącznik nr 7 do Uchwały nr XXXIX/264/2016
Rady Miejskiej w Kazimierzy Wielkiej
z dnia 20 grudnia 2016 r.



— Proponowany przebieg drogi gminnej

< 7

Liczba porządkowa i kierunek drogi gminnej

PRZEWODNICZĄCY
RADY MIEJSKIEJ

Janusz Wątek

Załącznik nr 8 do Uchwały nr XXXIX/264/2016
Rady Miejskiej w Kazimierzy Wielkiej
z dnia 20 grudnia 2016 r.



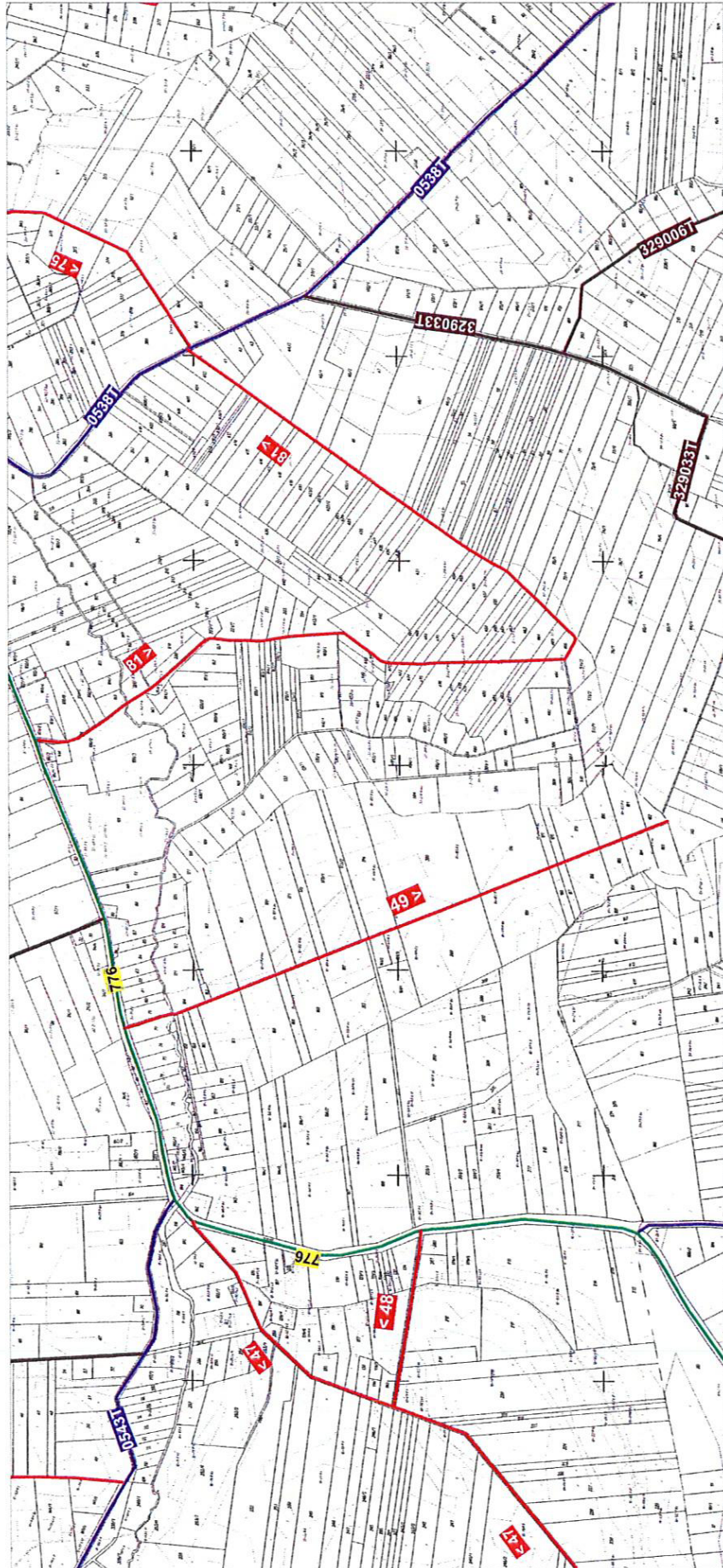
Proponowany przebieg drogi gminnej



Liczba porządkowa i kierunek drogi gminnej

PRZEWODNICZĄCY
RADY MIEJSKIEJ
Janusz Wątek

Załącznik nr 9 do Uchwały nr XXXIX/264/2016
Rady Miejskiej w Kazimierzy Wielkiej
z dnia 20 grudnia 2016 r.



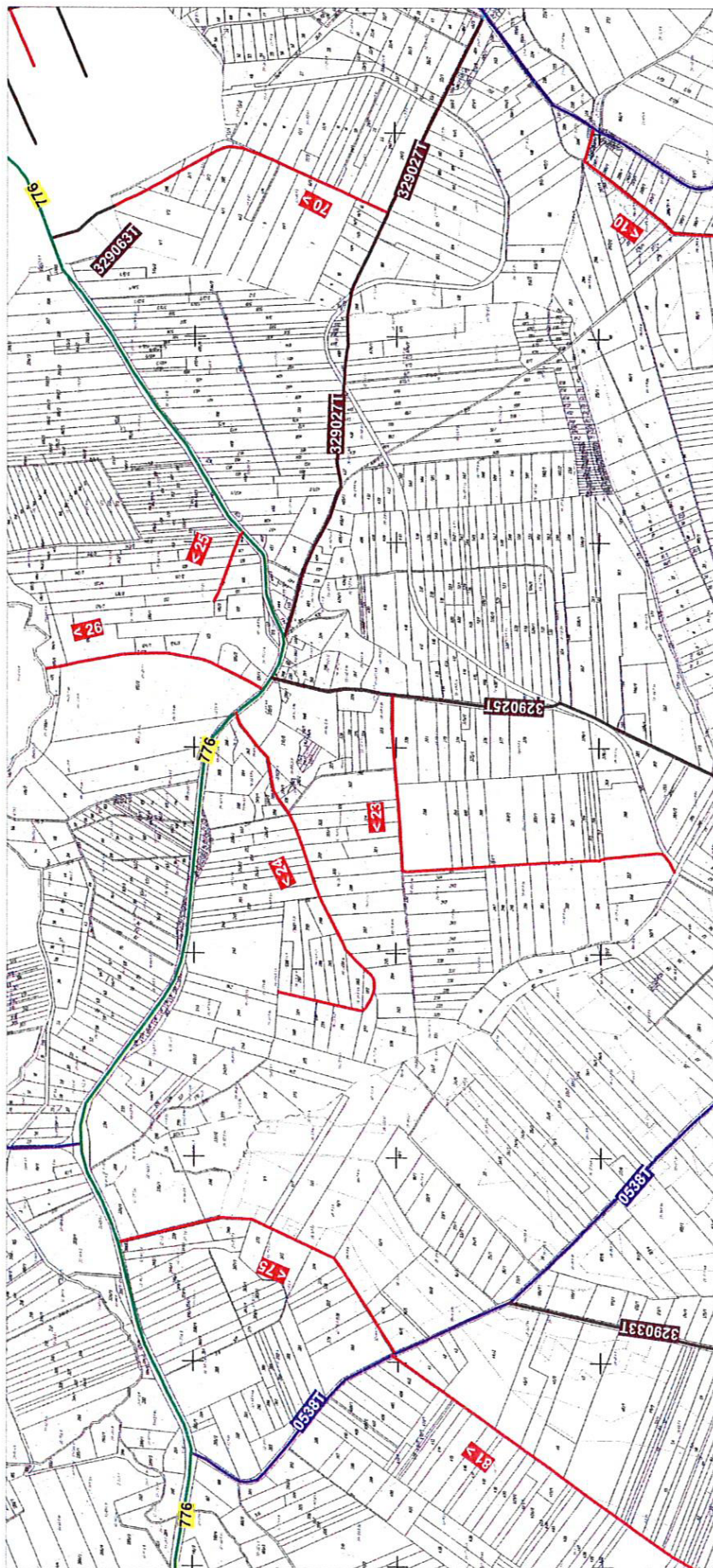
Proponowany przebieg drogi gminnej



Liczba porządkowa i kierunek drogi gminnej

PRZEWODNICZĄCY
RADY MIEJSKIEJ
Janusz Wątek

Załącznik nr 10 do Uchwały nr XXXIX/264/2016
Rady Miejskiej w Kazimierzy Wielkiej
z dnia 20 grudnia 2016 r.



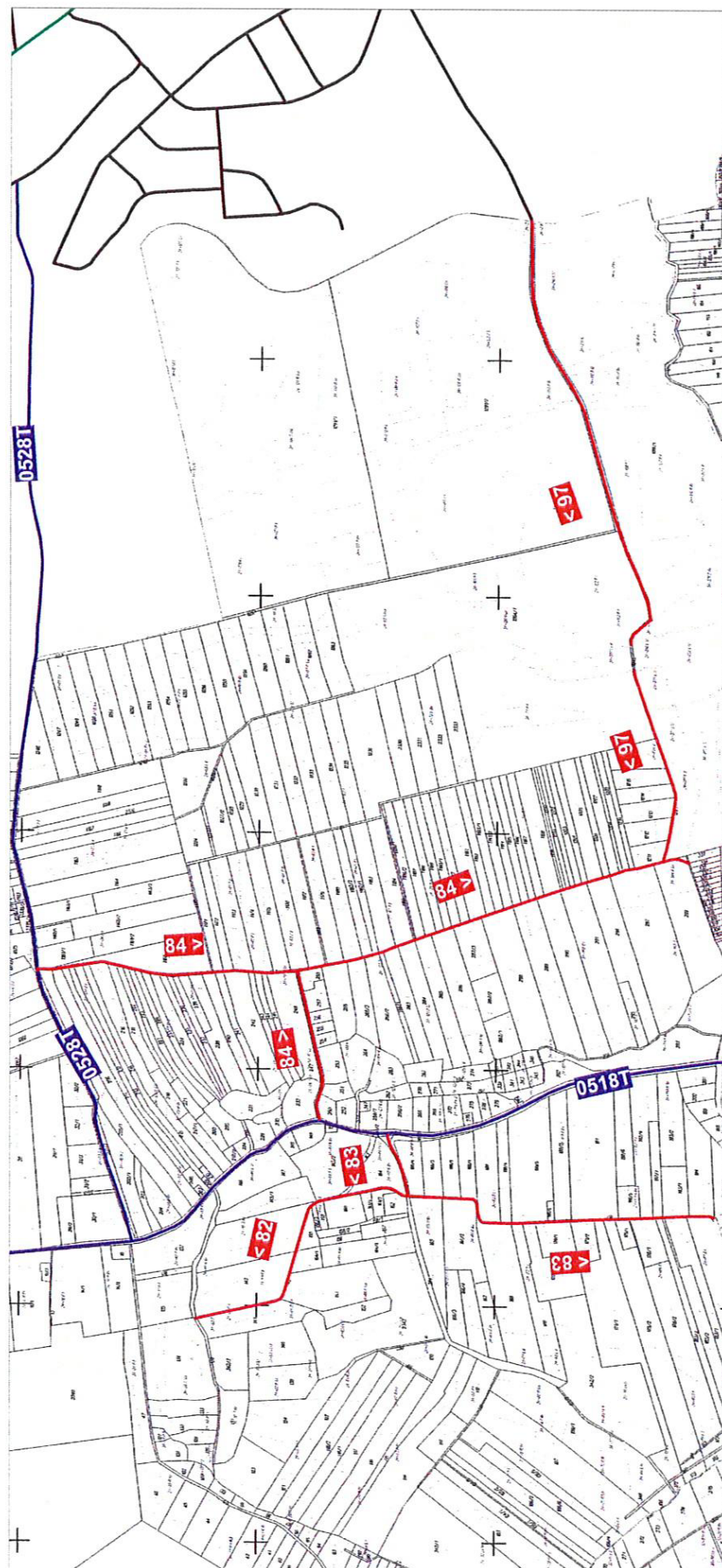
Proponowany przebieg drogi gminnej



Liczba porządkowa i kierunek drogi gminnej

PRZEWODNICZĄCY
RADY MIEJSKIEJ
Ignusz Wątek

Załącznik nr 11 do Uchwały nr XXXIX/264/2016
Rady Miejskiej w Kazimierzy Wielkiej
z dnia 20 grudnia 2016 r.



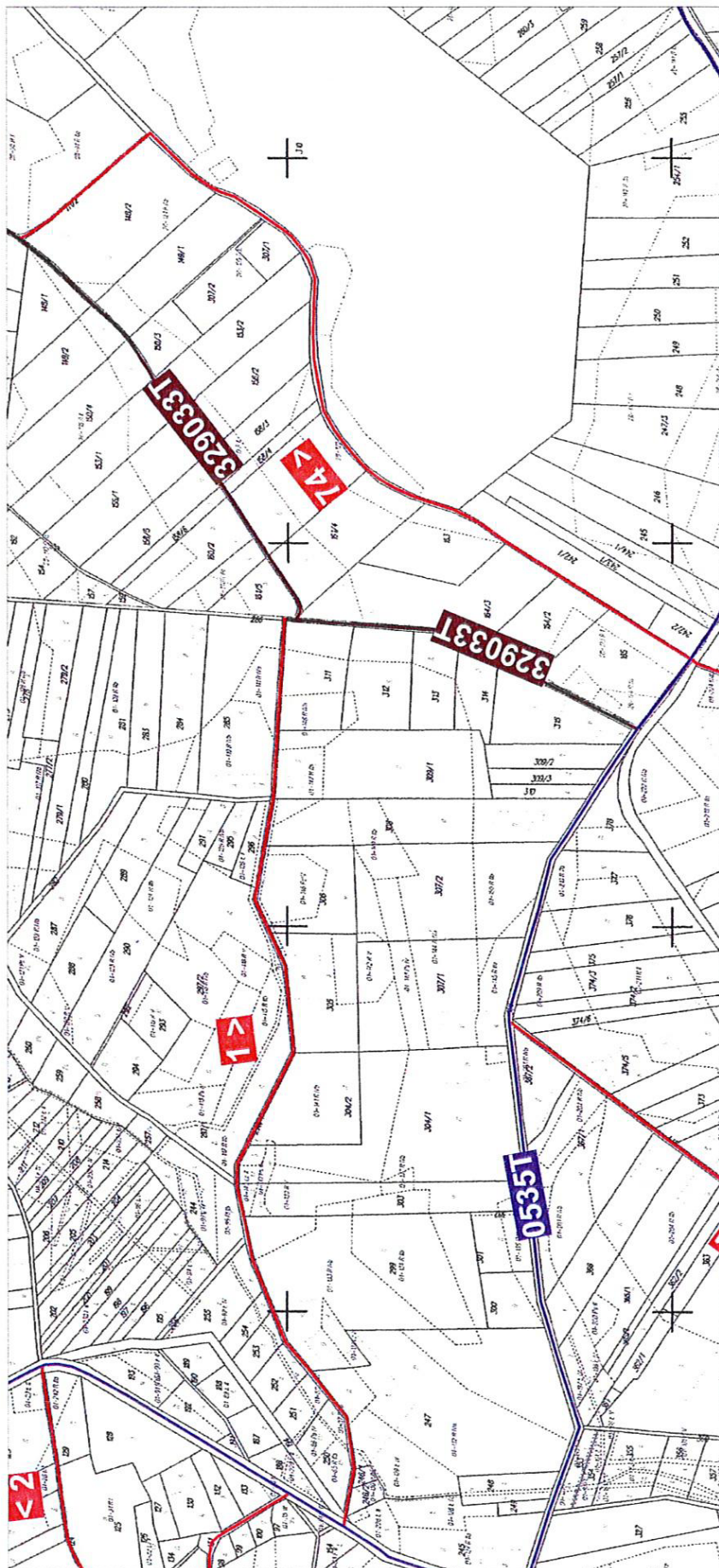
— Proponowany przebieg drogi gminnej



Liczba porządkowa i kierunek drogi gminnej

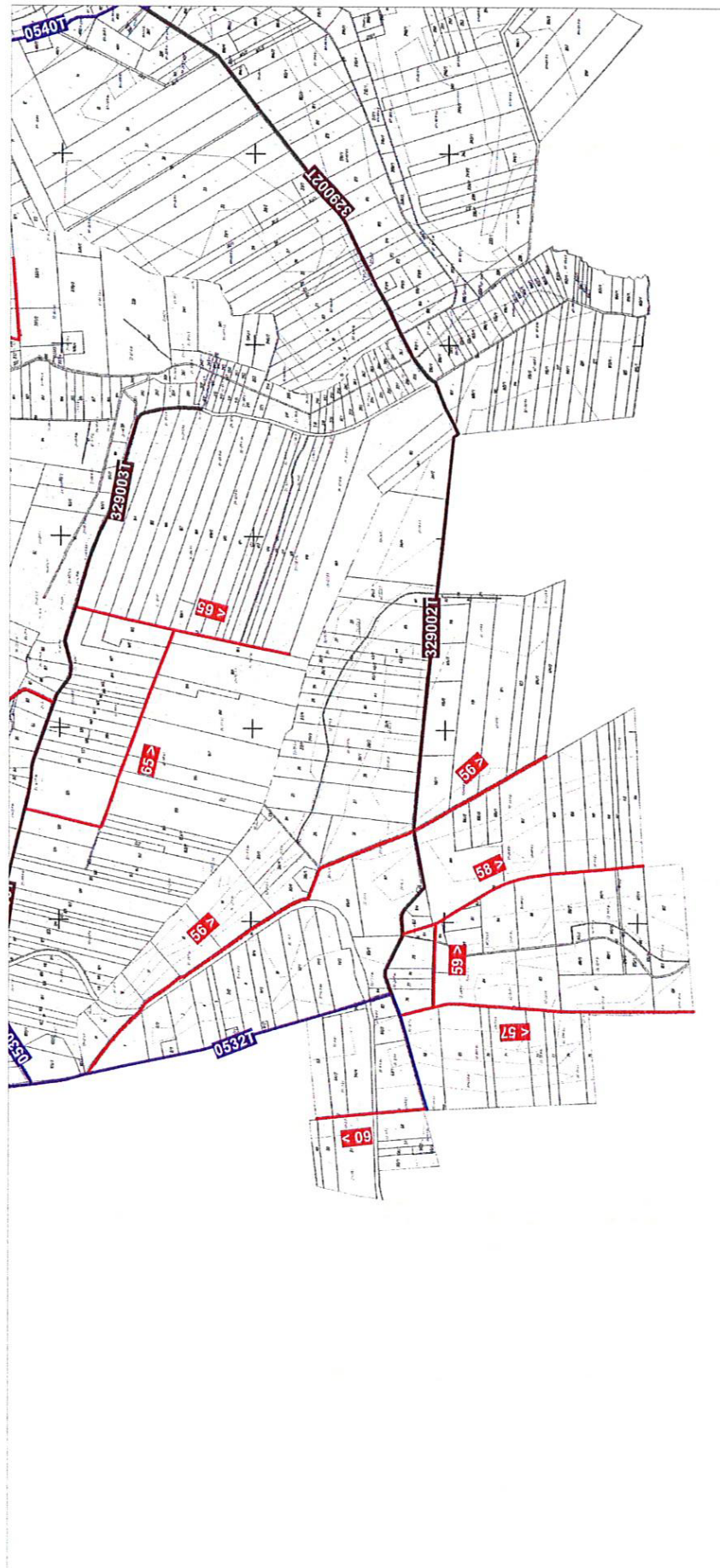
PRZEWODNICZĄCY
RADY MIEJSKIEJ
Janusz Wątek

Załącznik nr 12 do Uchwały nr XXXIX/264/2016
 Rady Miejskiej w Kazimierzy Wielkiej
 z dnia 20 grudnia 2016 r.



PRZEWODNICZĄCY
 RADY MIEJSKIEJ
Józef Wątek
 Józef Wątek

Załącznik nr 13 do Uchwały nr XXXIX/264/2016
Rady Miejskiej w Kazimierzy Wielkiej
z dnia 20 grudnia 2016 r.



— Proponowany przebieg drogi gminnej

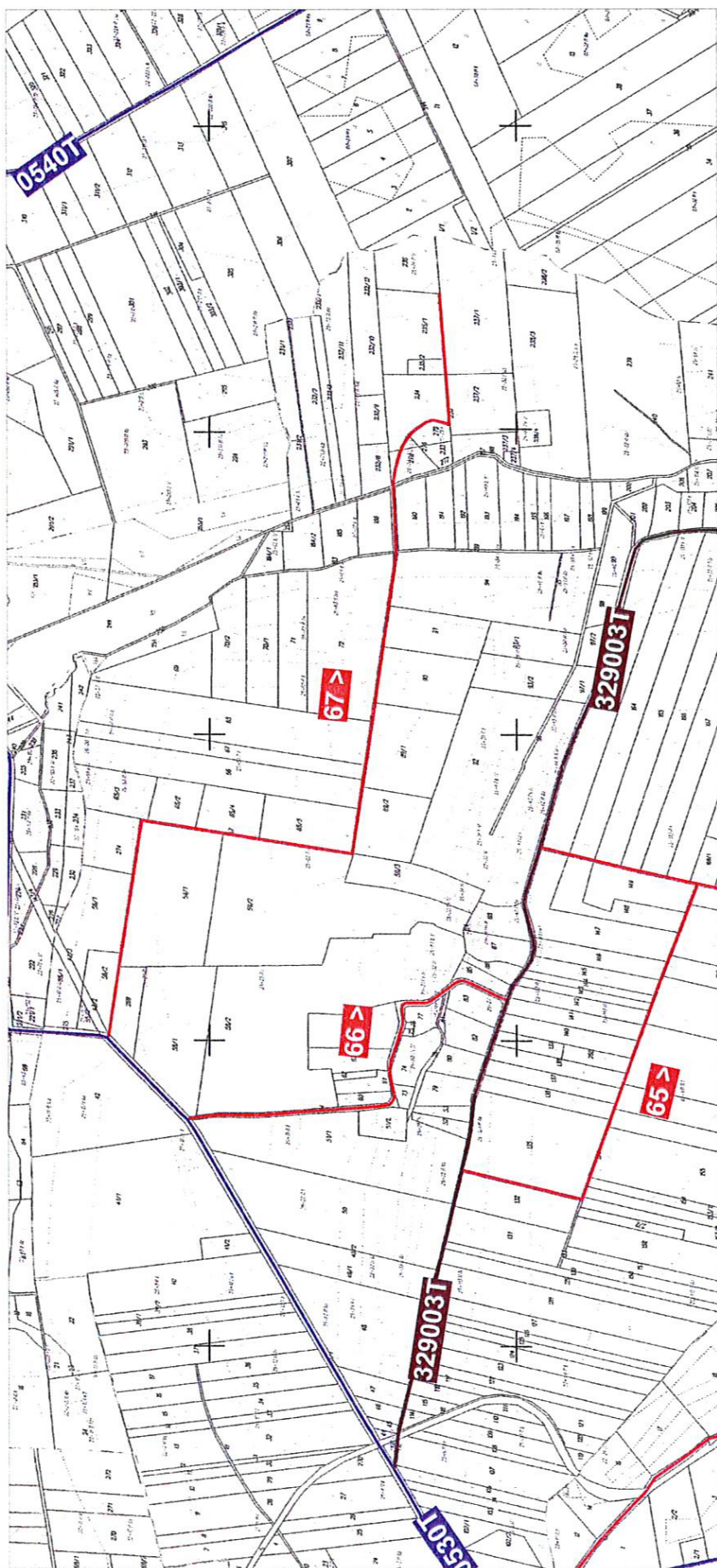


Liczba porządkowa i kierunek drogi gminnej

PRACOWNICZĄCY
RADY MIEJSKIEJ

Janusz Wątek

Załącznik nr 14 do Uchwały nr XXXIX/264/2016
 Rady Miejskiej w Kazimierzy Wielkiej
 z dnia 20 grudnia 2016 r.

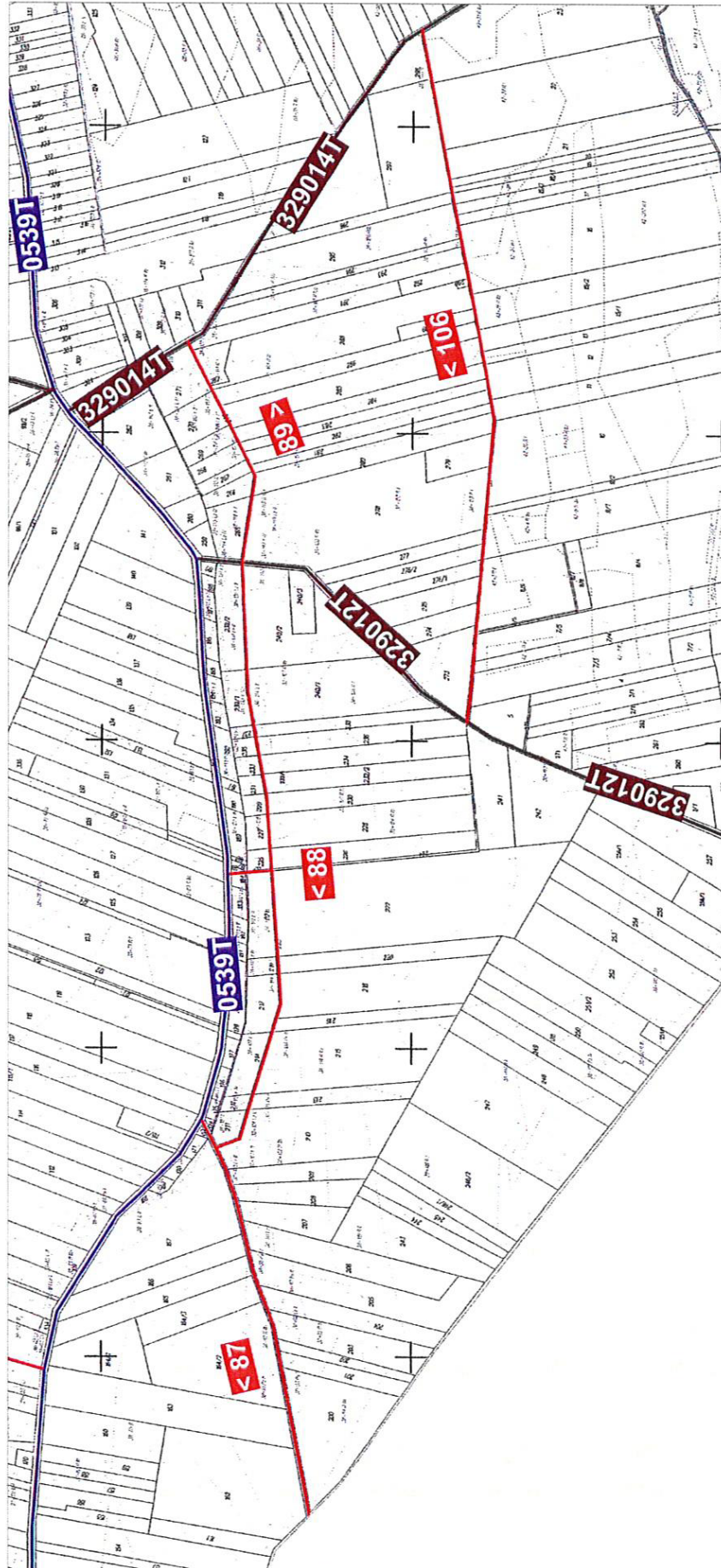


— Proponowany przebieg drogi gminnej



Liczba porządkowa i kierunek drogi gminnej

Załącznik nr 15 do Uchwały nr XXXIX/264/2016
Rady Miejskiej w Kazimierzy Wielkiej
z dnia 20 grudnia 2016 r.



— Proponowany przebieg drogi gminnej

< 7

Liczba porządkowa i kierunek drogi gminnej

PRZEWODNICZĄCY
RADY MIEJSKIEJ
Janusz Wątek

Załącznik nr 16 do Uchwały nr XXXIX/264/2016
Rady Miejskiej w Kazimierzy Wielkiej
z dnia 20 grudnia 2016 r.



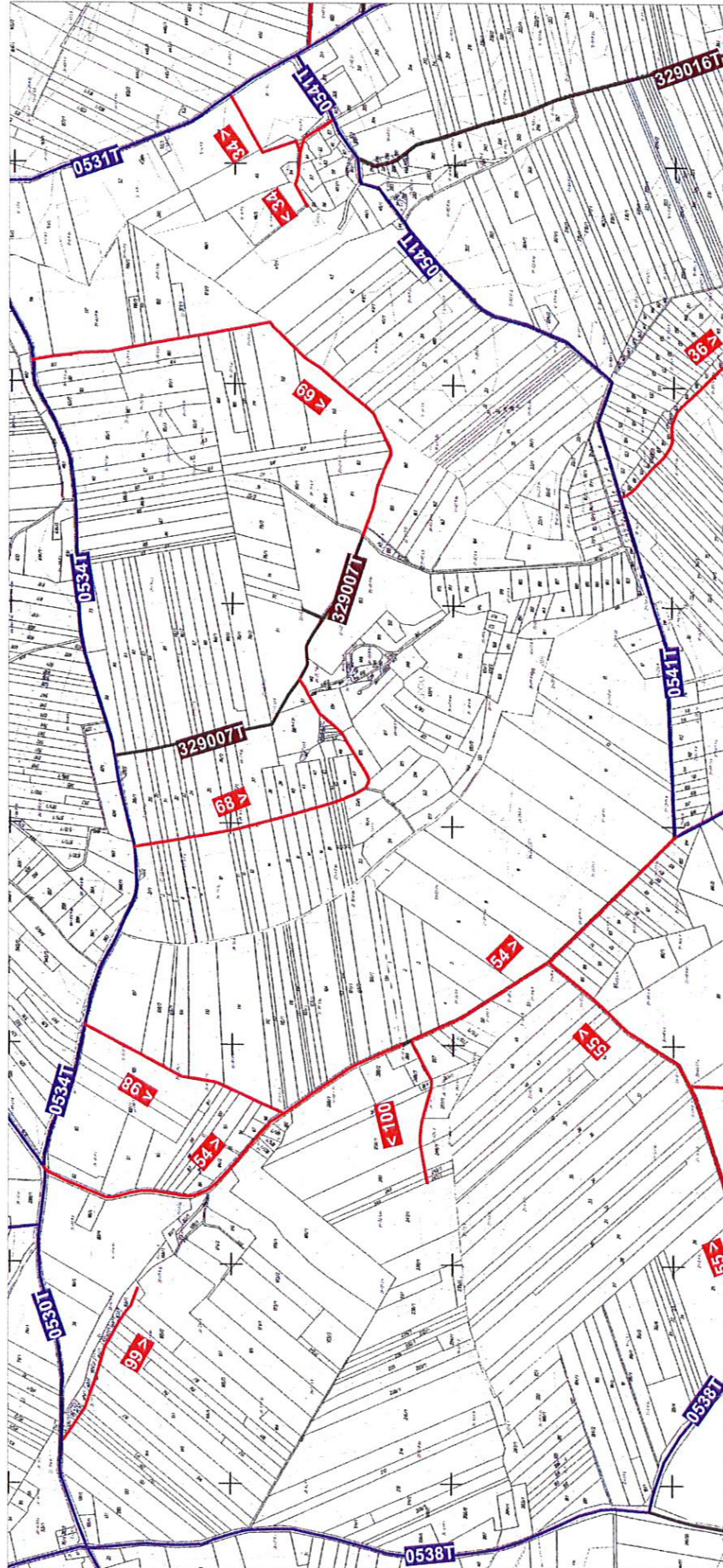
Proponowany przebieg drogi gminnej



Liczba porządkowa i kierunek drogi gminnej

PRZEWODNICZĄCY
RADY MIEJSKIEJ
Janusz Wątek

Załącznik nr 17 do Uchwały nr XXXIX/264/2016
Rady Miejskiej w Kazimierzy Wielkiej
z dnia 20 grudnia 2016 r.



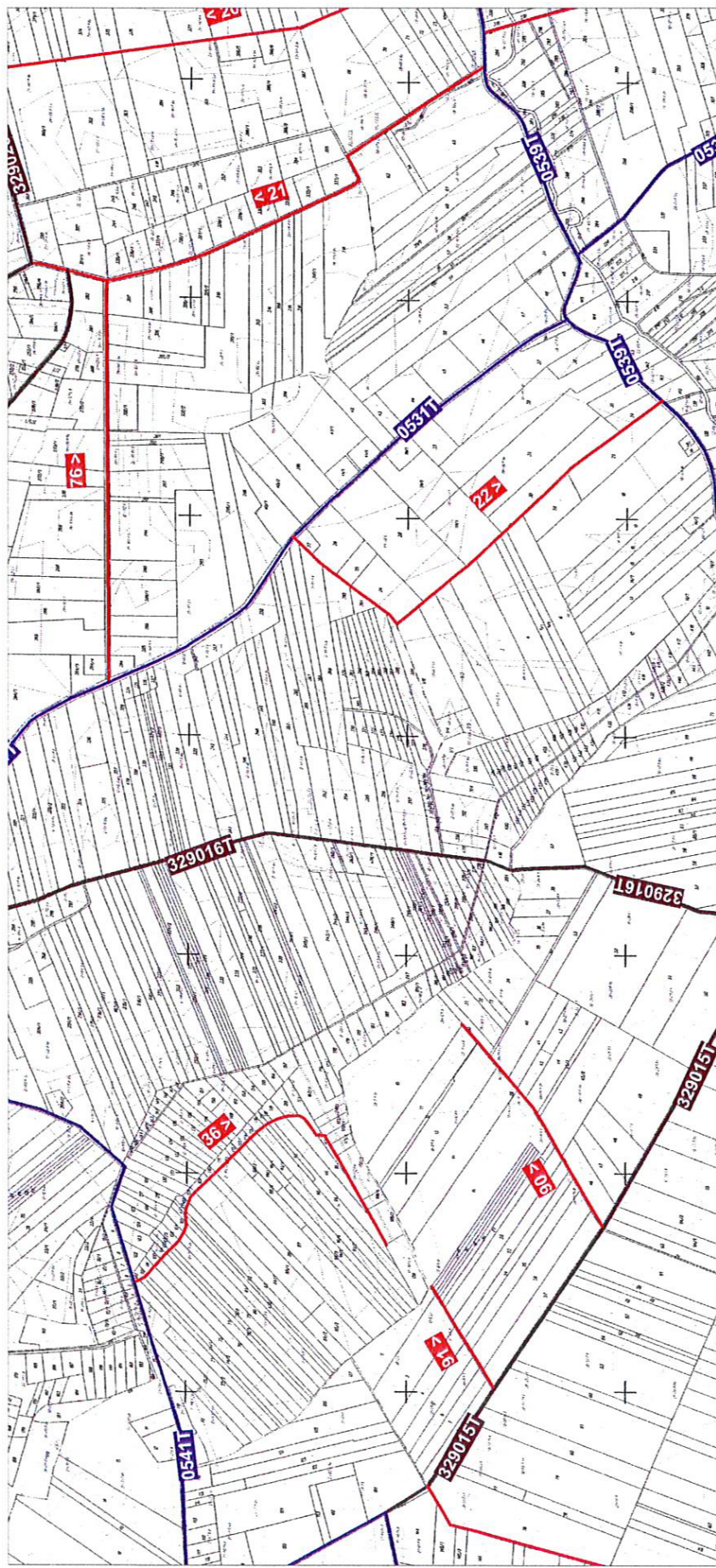
Proponowany przebieg drogi gminnej



Liczba porządkowa i kierunek drogi gminnej

PRZEWODNICZĄCY
RADY MIEJSKIEJ
Janusz Wątek

Załącznik nr 18 do Uchwały nr XXXIX/264/2016
Rady Miejskiej w Kazimierzy Wielkiej
z dnia 20 grudnia 2016 r.



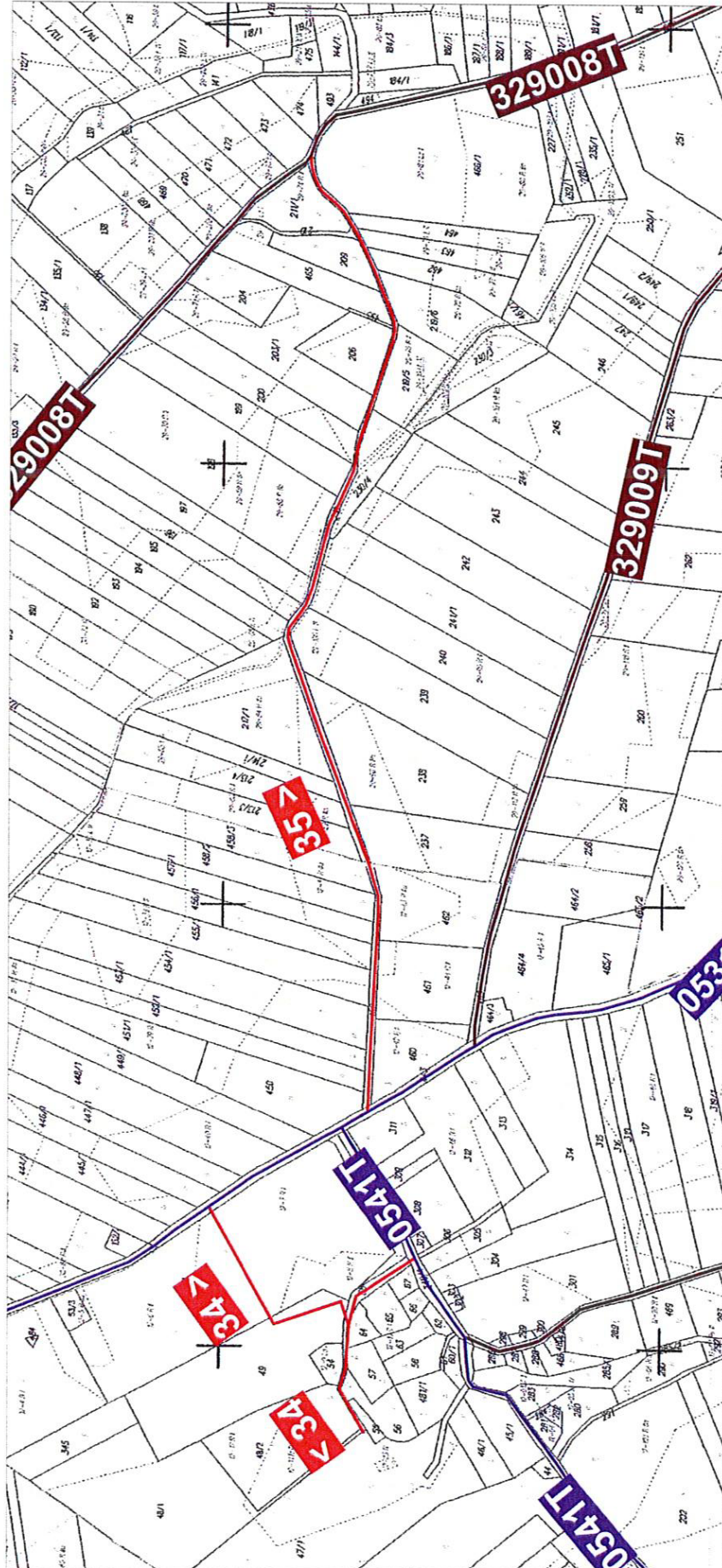
— Proponowany przebieg drogi gminnej



Liczba porządkowa i kierunek drogi gminnej

PRZEWODNICZĄCY
RADY MIEJSKIEJ
Janusz Wątek

Załącznik nr 19 do Uchwały nr XXXIX/264/2016
 Rady Miejskiej w Kazimierzy Wielkiej
 z dnia 20 grudnia 2016 r.



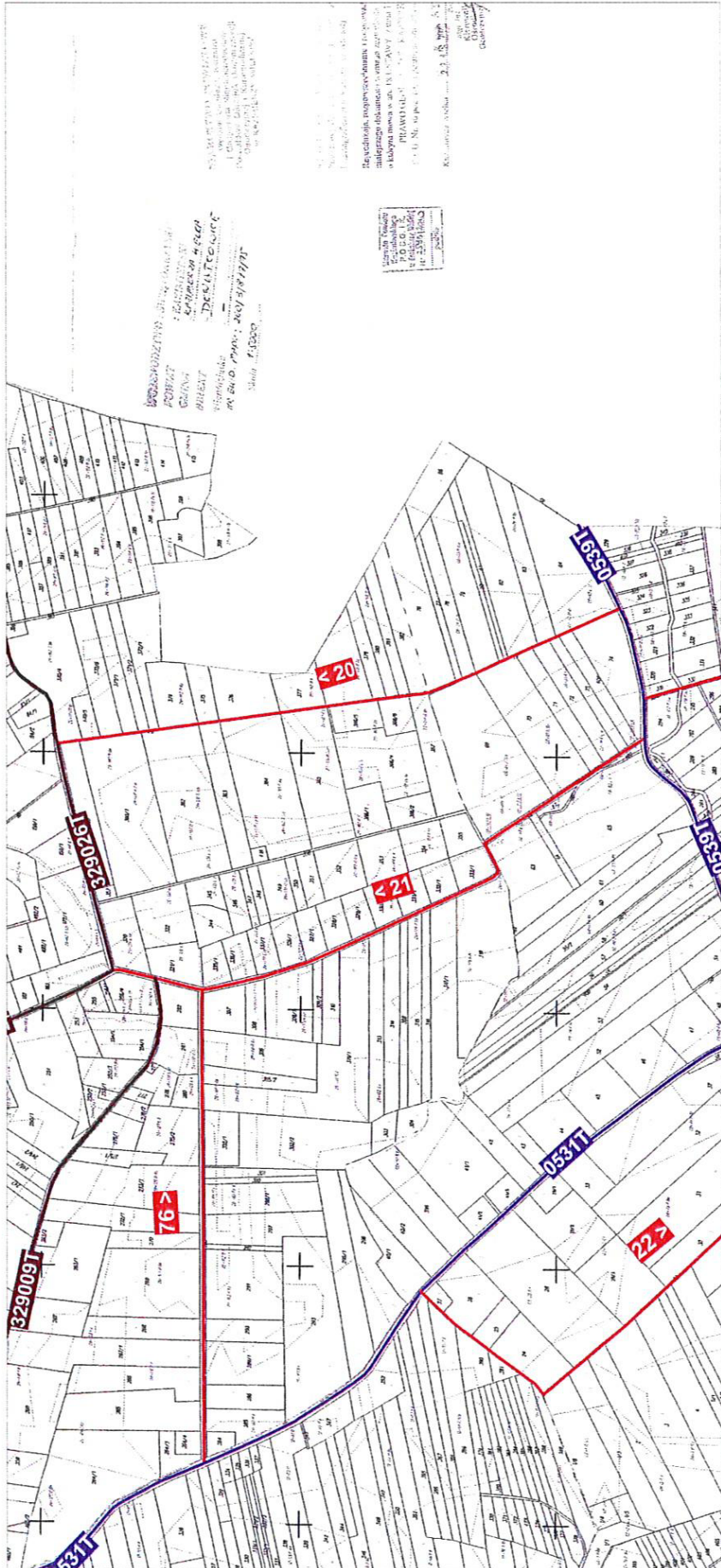
— Proponowany przebieg drogi gminnej

<7

Liczba porządkowa i kierunek drogi gminnej

PRZEWODNICZĄCY
 RADY MIEJSKIEJ
Janusz Wątek

Załącznik nr 20 do Uchwały nr XXXIX/264/2016
 Rady Miejskiej w Kazimierzy Wielkiej
 z dnia 20 grudnia 2016 r.



Proponowany przebieg drogi gminnej



Liczba porządkowa i kierunek drogi gminnej

Załącznik nr 21 do Uchwały nr XXXIX/264/2016
Rady Miejskiej w Kazimierzy Wielkiej
z dnia 20 grudnia 2016 r.



Proponowany przebieg drogi gminnej



Liczba porządkowa i kierunek drogi gminnej

Załącznik nr 22 do Uchwały nr XXXIX/264/2016
Rady Miejskiej w Kazimierzy Wielkiej
z dnia 20 grudnia 2016 r.



— Proponowany przebieg drogi gminnej

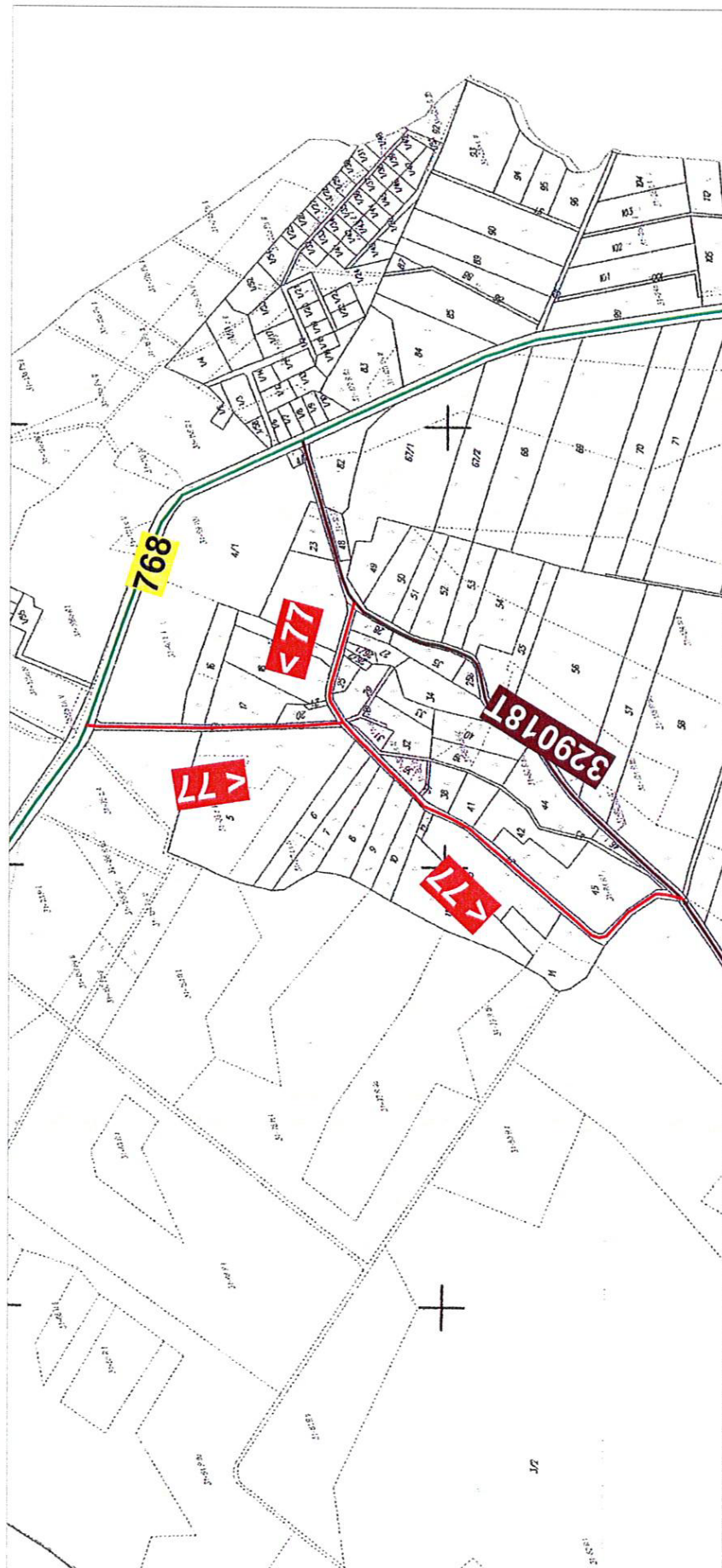


Liczba porządkowa i kierunek drogi gminnej

PRZEWODNICZĄCY
RADY MIEJSKIEJ

Janusz Wątelek

Załącznik nr 23 do Uchwały nr XXXIX/264/2016
Rady Miejskiej w Kazimierzy Wielkiej
z dnia 20 grudnia 2016 r.



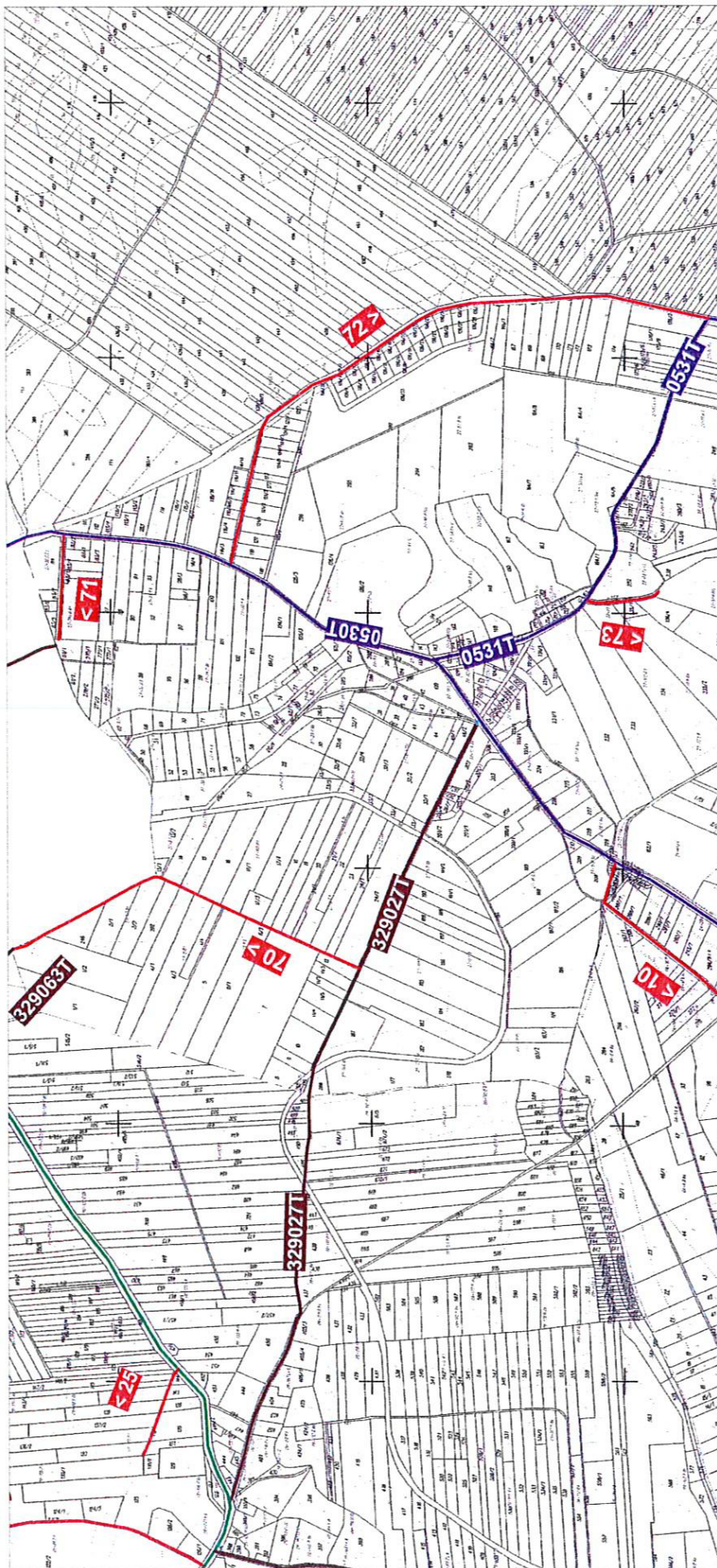
— Proponowany przebieg drogi gminnej



Liczba porządkowa i kierunek drogi gminnej

PRZEWODNICZĄCY
RADY MIEJSKIEJ
Janusz Wątek

Załącznik nr 24 do Uchwały nr XXXIX/264/2016
Rady Miejskiej w Kazimierzy Wielkiej
z dnia 20 grudnia 2016 r.



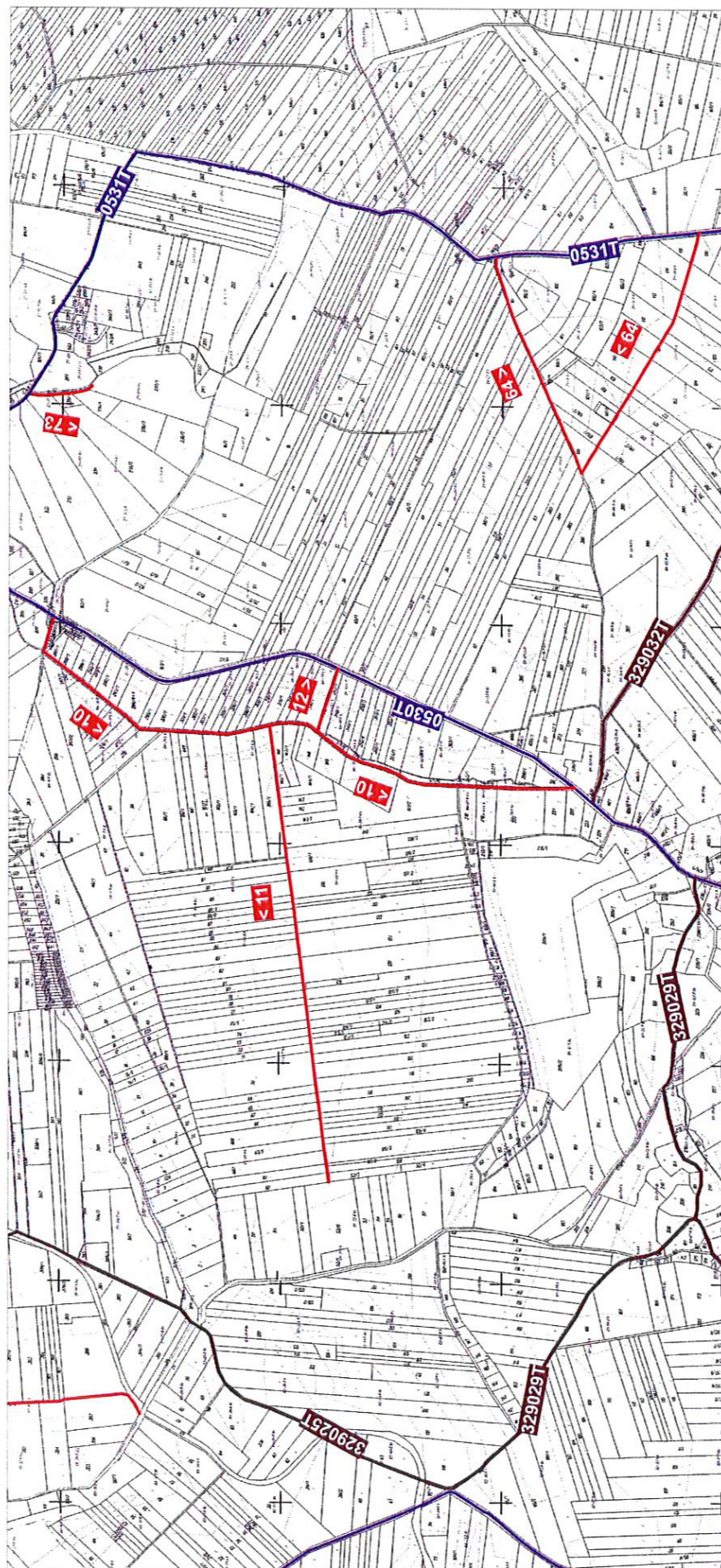
— Proponowany przebieg drogi gminnej



Liczba porządkowa i kierunek drogi gminnej

PRZEWODNICZĄCY
RADY MIEJSKIEJ
Janusz Wątek

Załącznik nr 25 do Uchwały nr XXXIX/264/2016
Rady Miejskiej w Kazimierzy Wielkiej
z dnia 20 grudnia 2016 r.



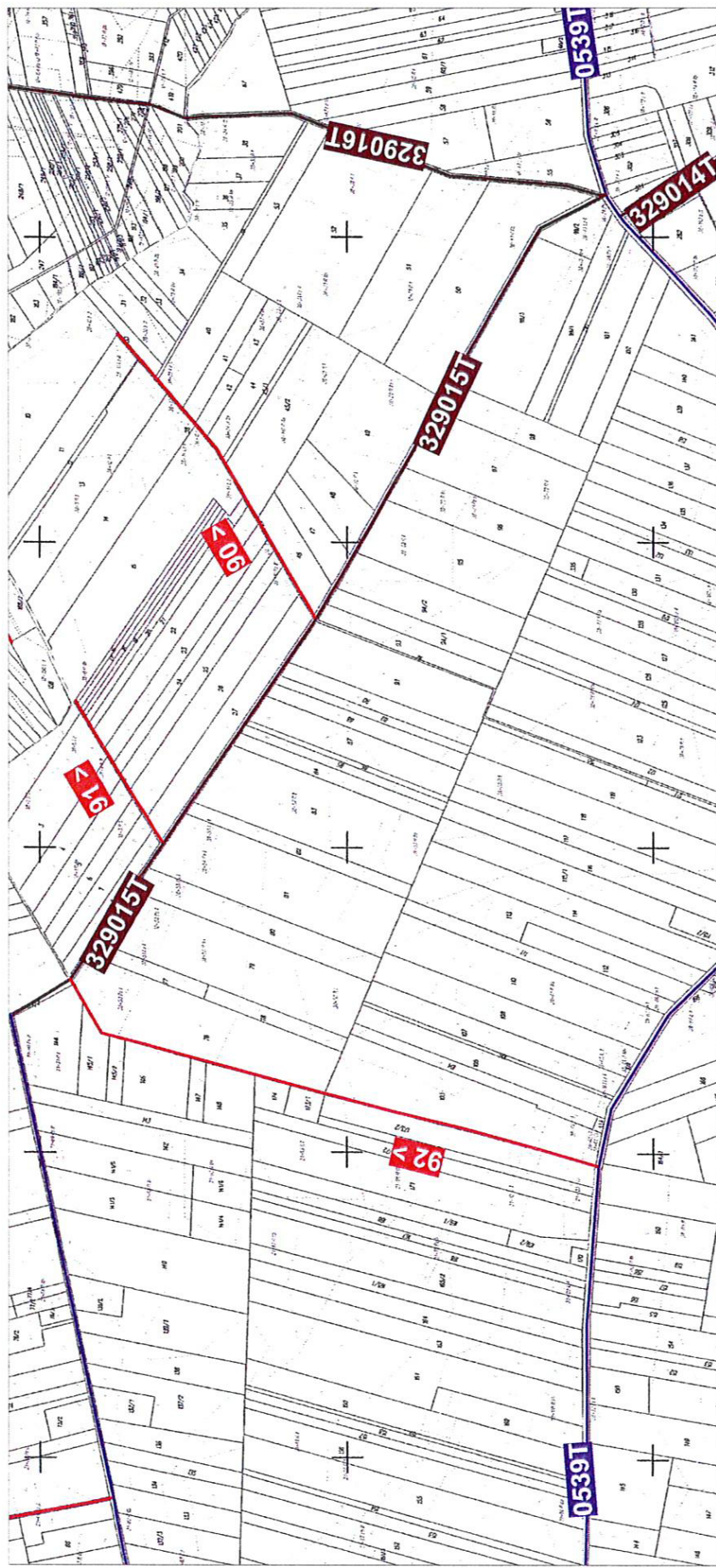
Proponowany przebieg drogi gminnej



Liczba porządkowa i kierunek drogi gminnej

PRZEWODNICZĄCY
RADY MIEJSKIEJ
Janusz Wątek

Załącznik nr 26 do Uchwały nr XXXIX/264/2016
Rady Miejskiej w Kazimierzy Wielkiej
z dnia 20 grudnia 2016 r.



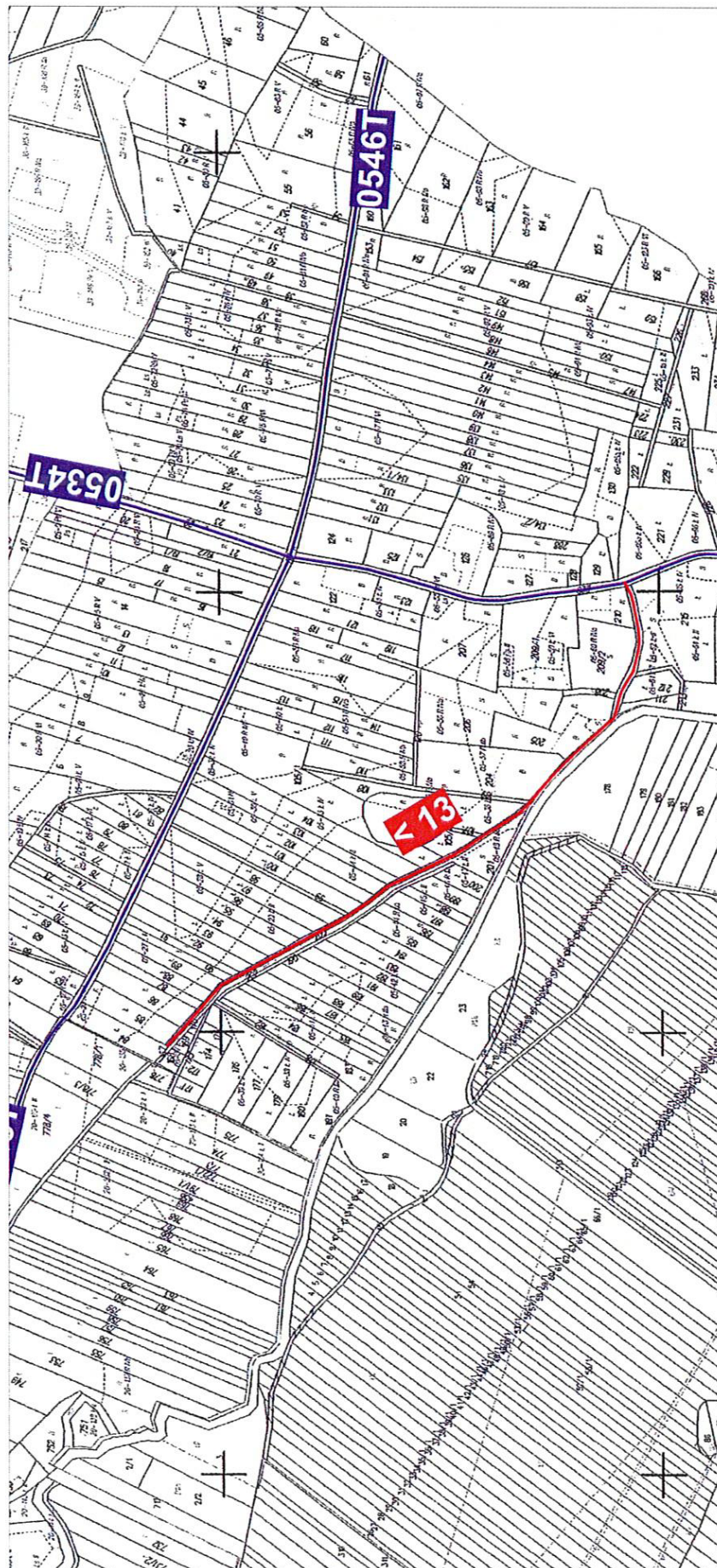
— Proponowany przebieg drogi gminnej

<7

Liczba porządkowa i kierunek drogi gminnej

PRZEWODNICZĄCY
RADY MIEJSKIEJ
Janusz Wątek

Załącznik nr 27 do Uchwały nr XXXIX/264/2016
Rady Miejskiej w Kazimierzy Wielkiej
z dnia 20 grudnia 2016 r.



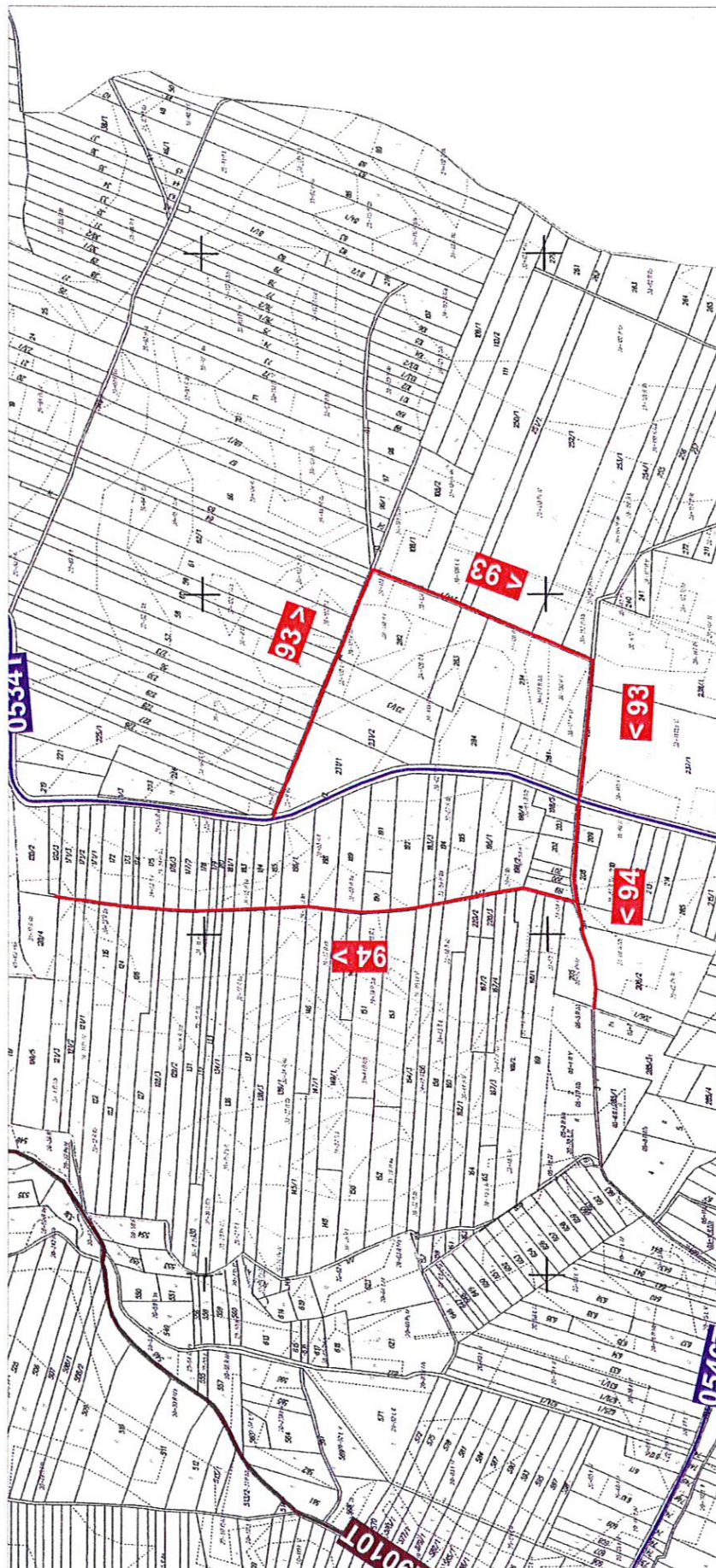
Proponowany przebieg drogi gminnej



Liczba porządkowa i kierunek drogi gminnej

PRZEWODNICZĄCY
RADY MIEJSKIEJ
Janusz Wątek

Załącznik nr 28 do Uchwały nr XXXIX/264/2016
Rady Miejskiej w Kazimierzy Wielkiej
z dnia 20 grudnia 2016 r.



Proponowany przebieg drogi gminnej

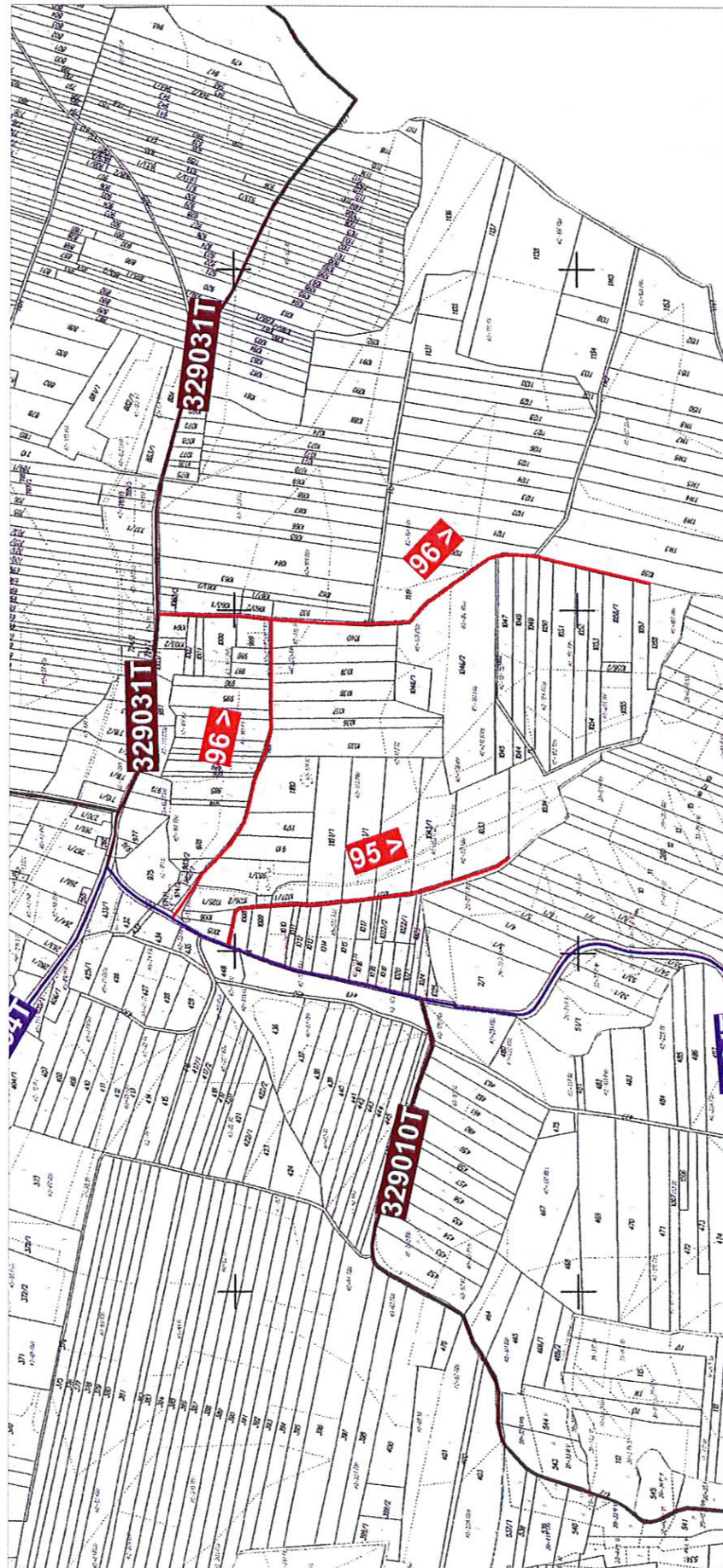


Liczba porządkowa i kierunek drogi gminnej

PRZEWODNICZĄCY
RADY MIEJSKIEJ

Janusz Wątek

Załącznik nr 29 do Uchwały nr XXXIX/264/2016
Rady Miejskiej w Kazimierzy Wielkiej
z dnia 20 grudnia 2016 r.



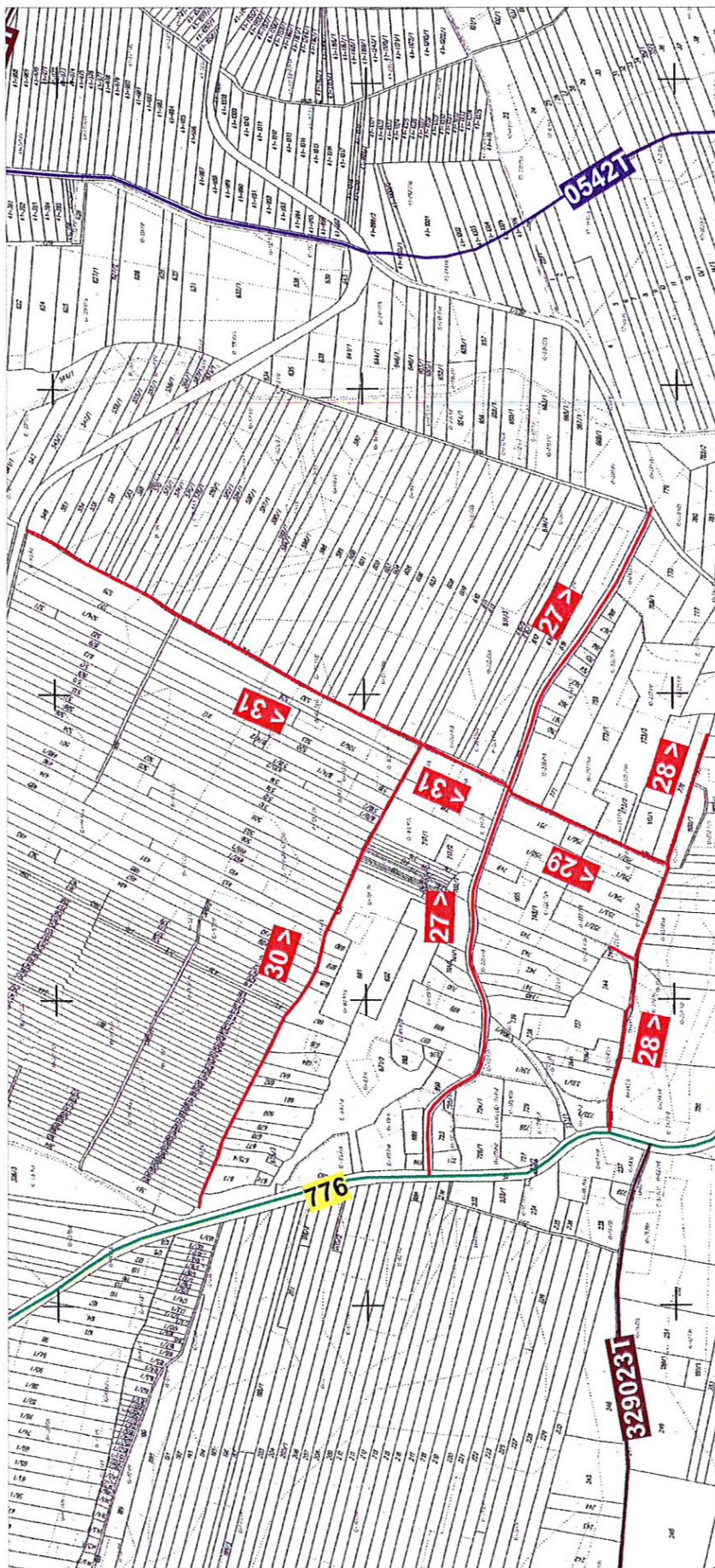
Proponowany przebieg drogi gminnej

<7

Liczba porządkowa i kierunek drogi gminnej

PRZEWODNICZĄCY
RADY MIEJSKIEJ
Janusz Wątek

Załącznik nr 30 do Uchwały nr XXXIX/264/2016
 Rady Miejskiej w Kazimierzy Wielkiej
 z dnia 20 grudnia 2016 r.



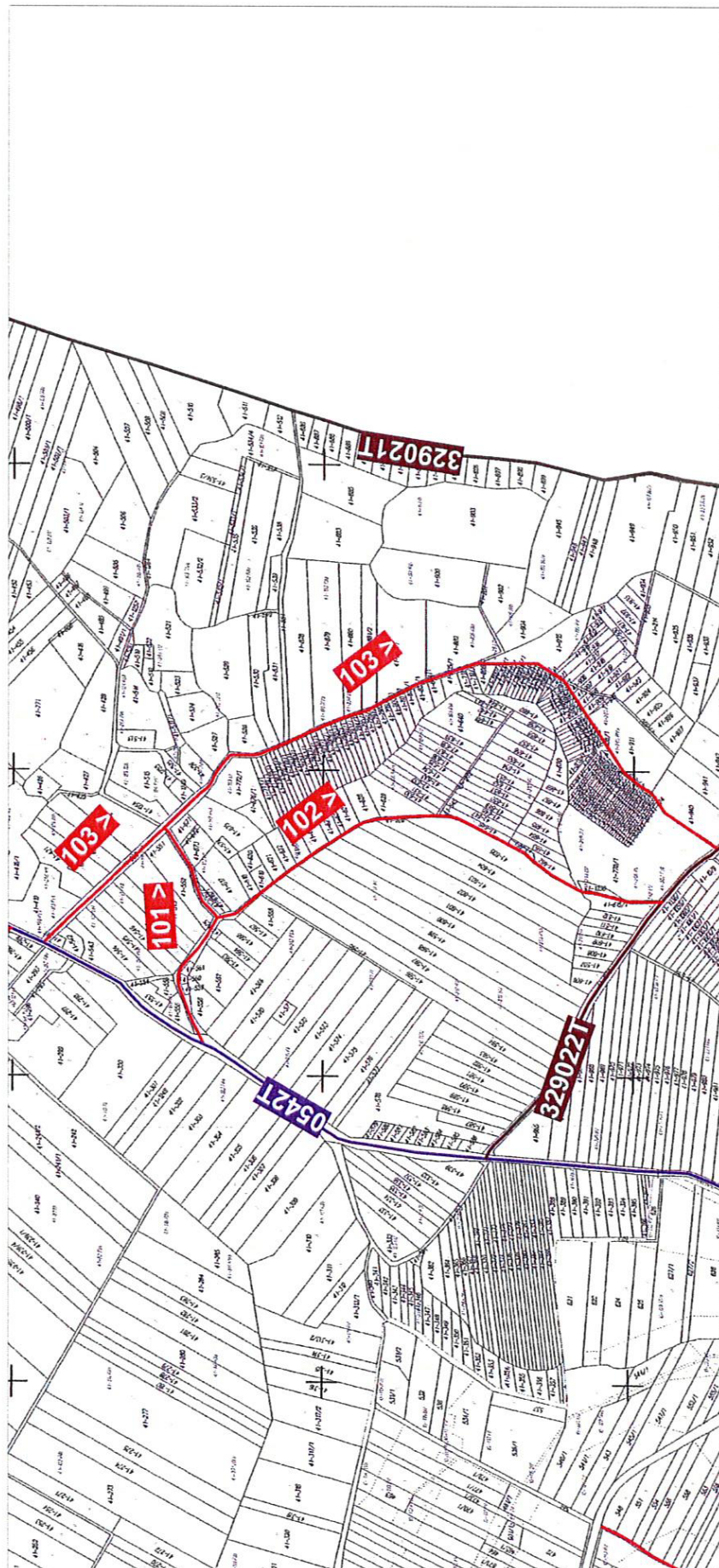
— Proponowany przebieg drogi gminnej



Liczba porządkowa i kierunek drogi gminnej

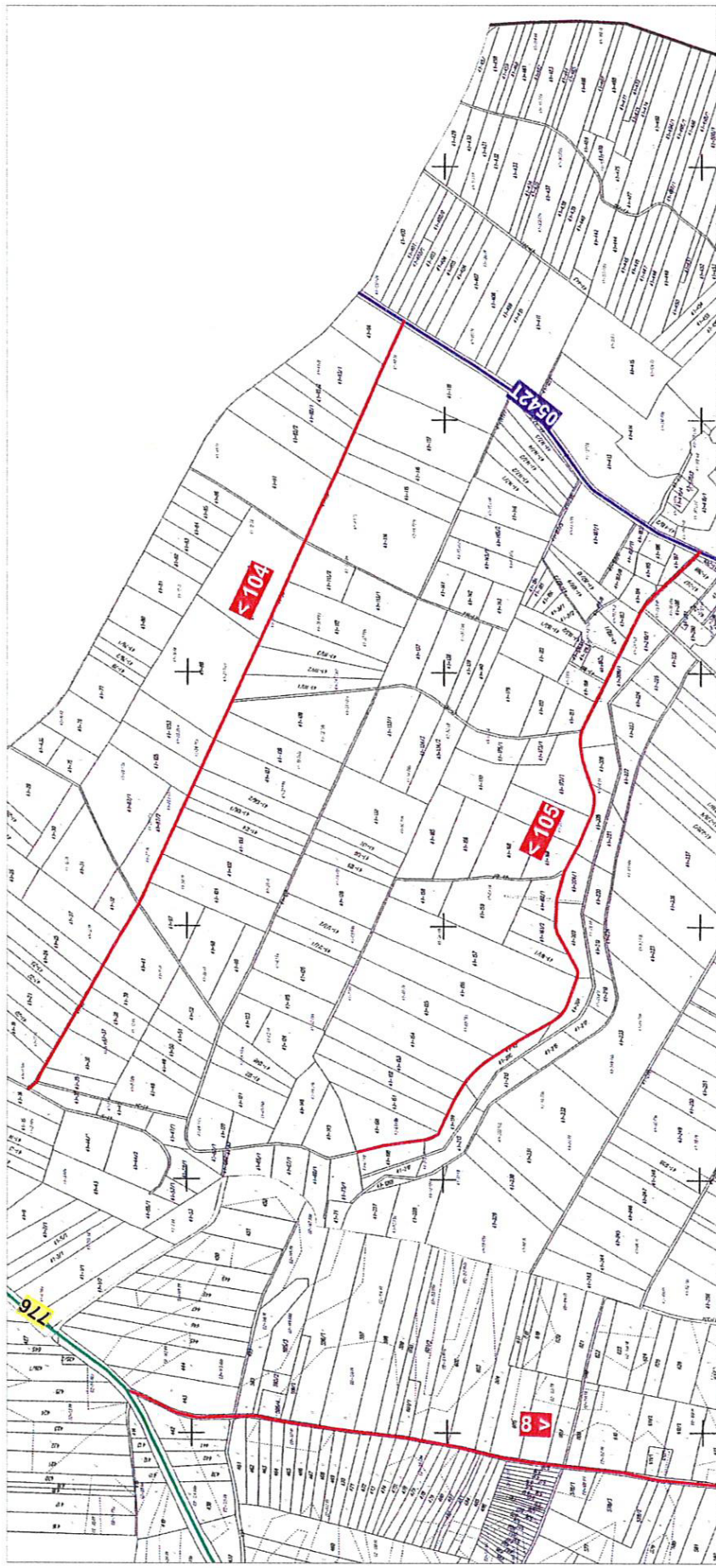
PRZEWODNICZĄCY
 RADY MIEJSKIEJ
Jacek Wątek

Załącznik nr 31 do Uchwały nr XXXIX/264/2016
Rady Miejskiej w Kazimierzy Wielkiej
z dnia 20 grudnia 2016 r.



PRZEWODNICZĄCY
RADY MIEJSKIEJ
Janusz Wątek

Załącznik nr 32 do Uchwały nr XXXIX/264/2016
Rady Miejskiej w Kazimierzy Wielkiej
z dnia 20 grudnia 2016 r.



— Proponowany przebieg drogi gminnej

<7

Liczba porządkowa i kierunek drogi gminnej

PRZEWODNICZĄCY
RADY MIEJSKIEJ
Jacek Wątek

Załącznik nr 33 do Uchwały nr XXXIX/264/2016
Rady Miejskiej w Kazimierzy Wielkiej
z dnia 20 grudnia 2016 r.

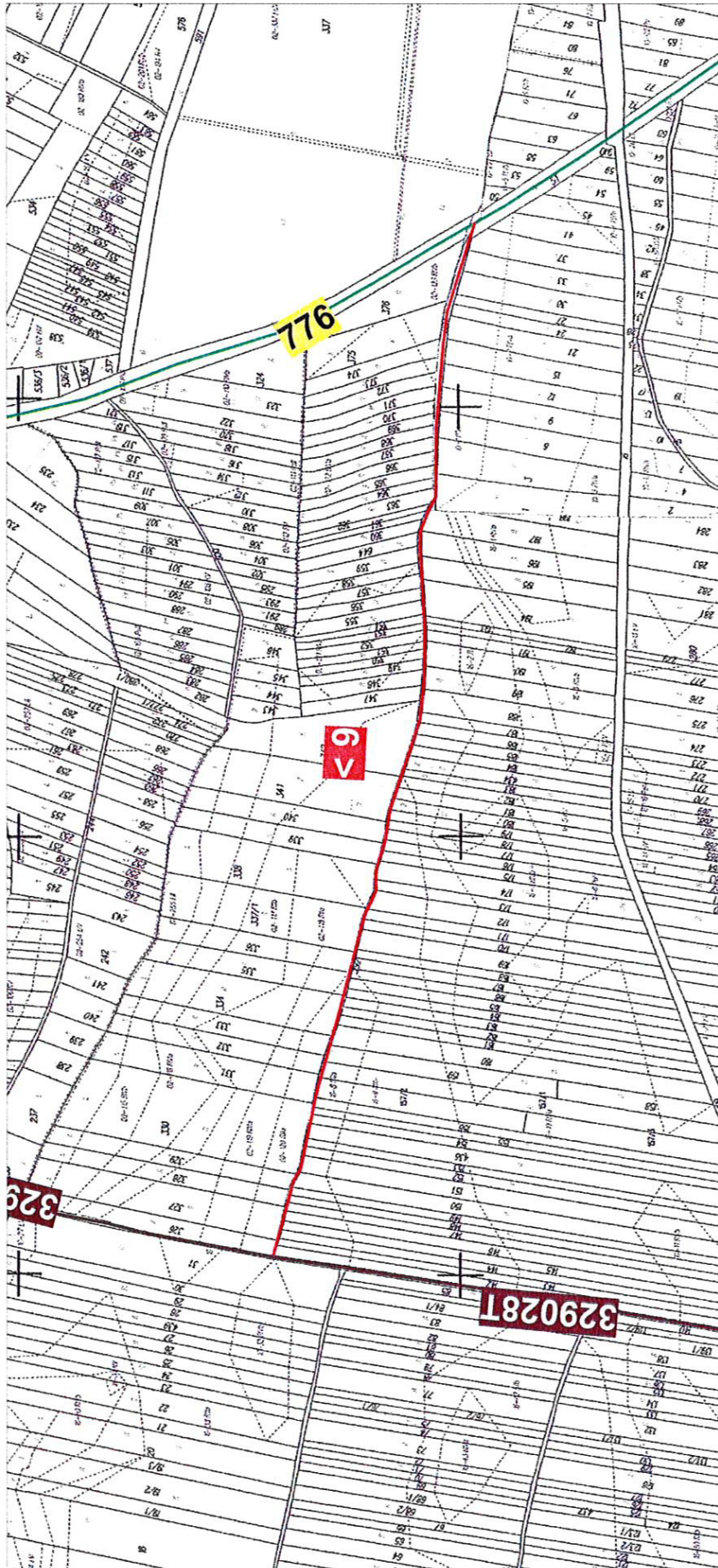


— Proponowany przebieg drogi gminnej



Liczba porządkowa i kierunek drogi gminnej

Załącznik nr 34 do Uchwały nr XXXIX/264/2016
Rady Miejskiej w Kazimierzy Wielkiej
z dnia 20 grudnia 2016 r.



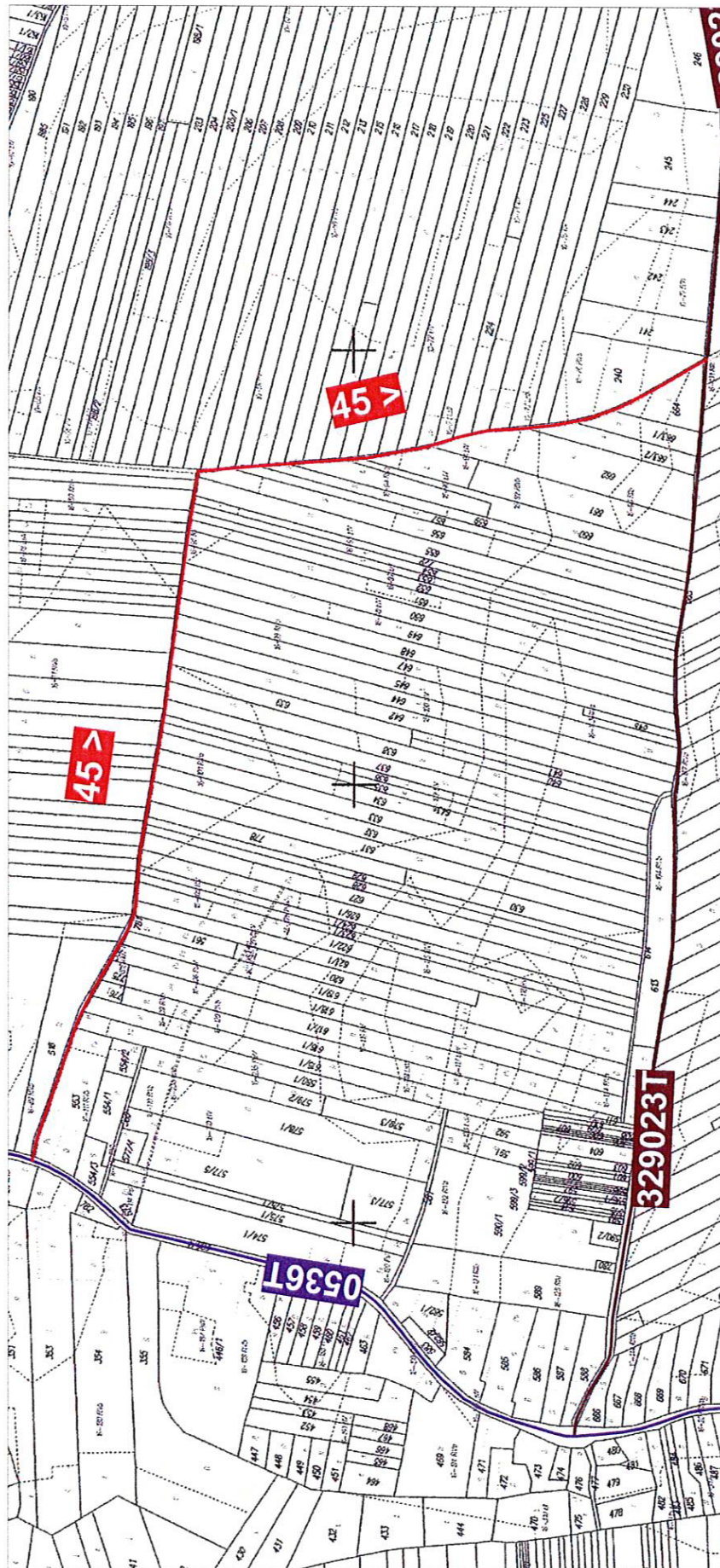
Proponowany przebieg drogi gminnej



Liczba porządkowa i kierunek drogi gminnej

PRZEWIDUJĄCY
RADY MIEJSKIEJ
Janusz Wątek

Załącznik nr 35 do Uchwały nr XXXIX/264/2016
Rady Miejskiej w Kazimierzy Wielkiej
z dnia 20 grudnia 2016 r.

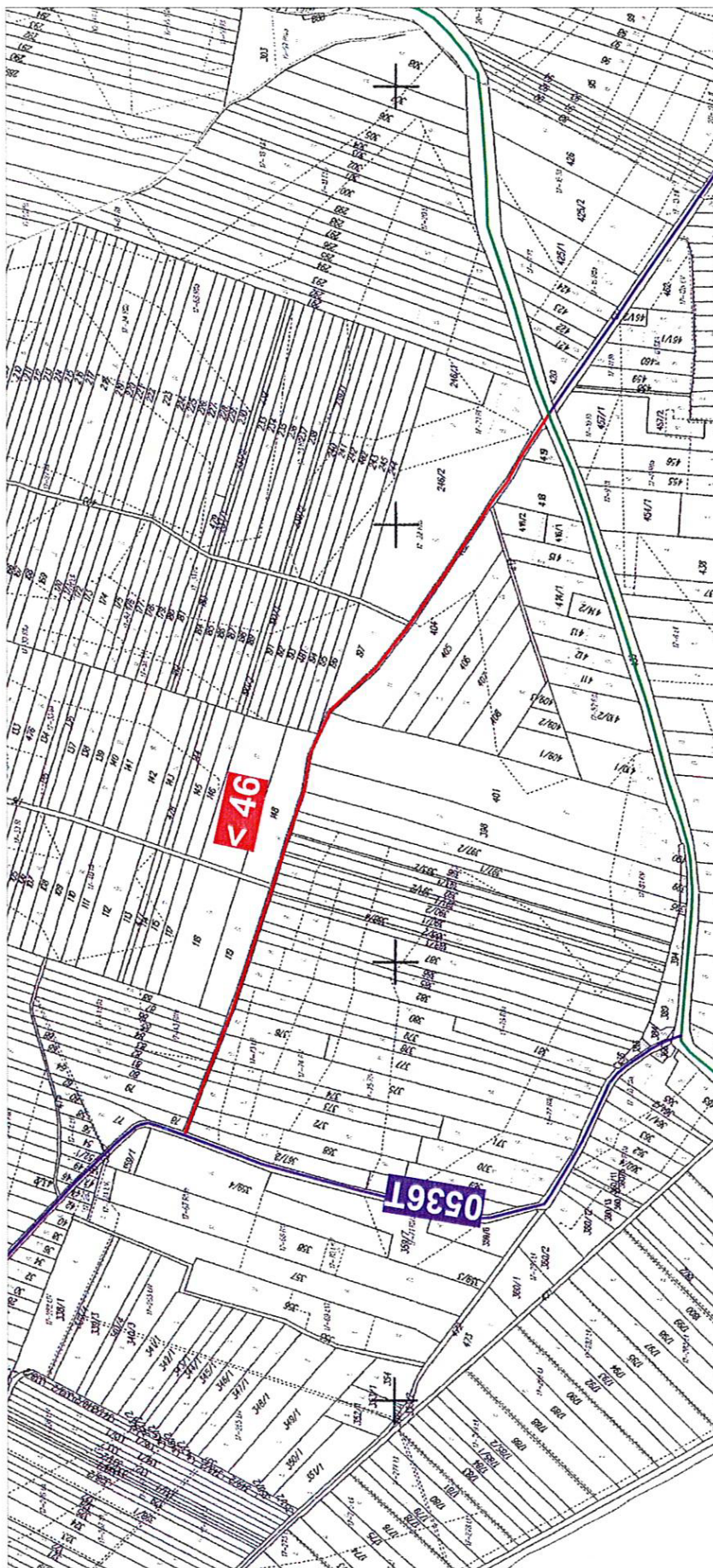


— Proponowany przebieg drogi gminnej

< 7

Liczba porządkowa i kierunek drogi gminnej

Załącznik nr 36 do Uchwały nr XXXIX/264/2016
Rady Miejskiej w Kazimierzy Wielkiej
z dnia 20 grudnia 2016 r.



Proponowany przebieg drogi gminnej

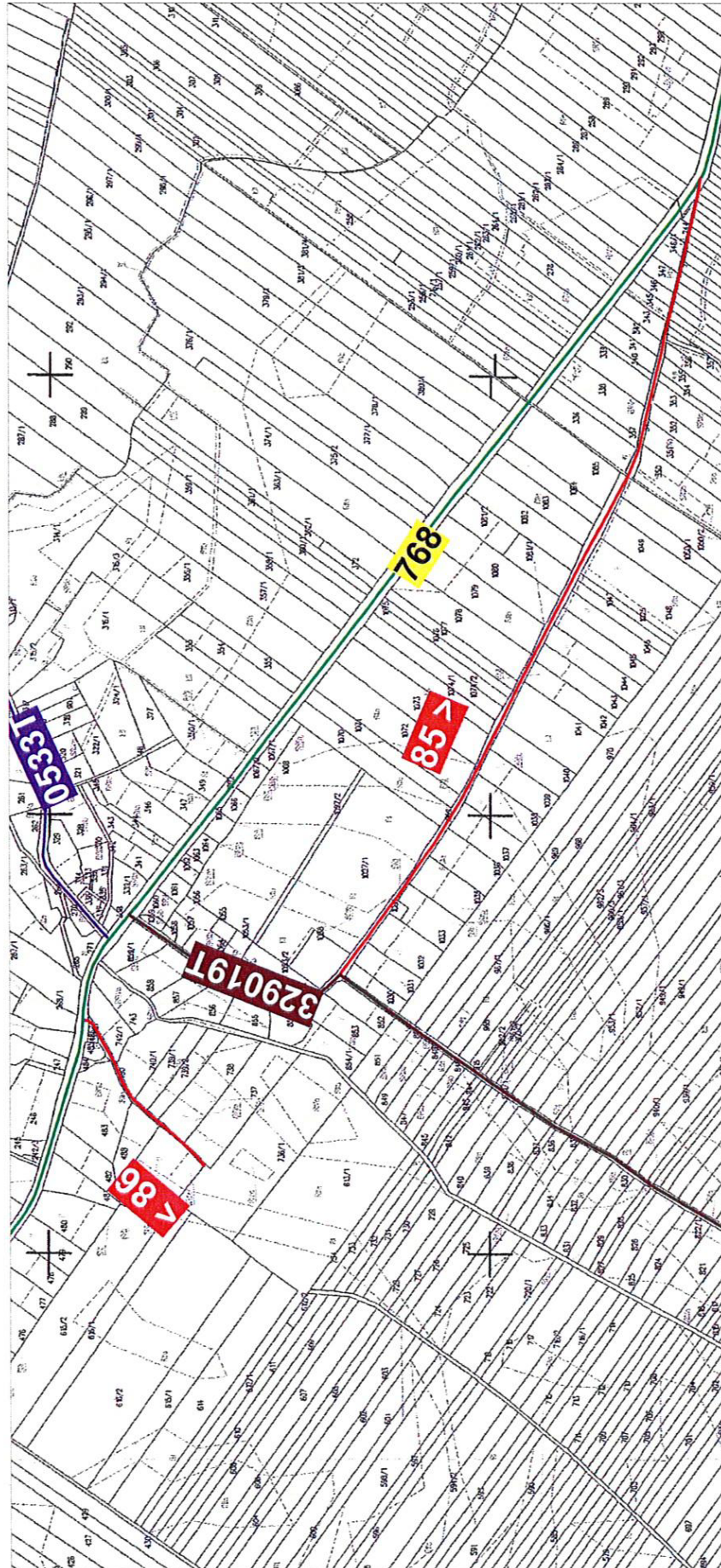


Liczba porządkowa i kierunek drogi gminnej

PRZEWODNICZĄCY
RADY MIEJSKIEJ

Joanna Wójcik

Załącznik nr 37 do Uchwały nr XXXIX/264/2016
Rady Miejskiej w Kazimierzy Wielkiej
z dnia 20 grudnia 2016 r.



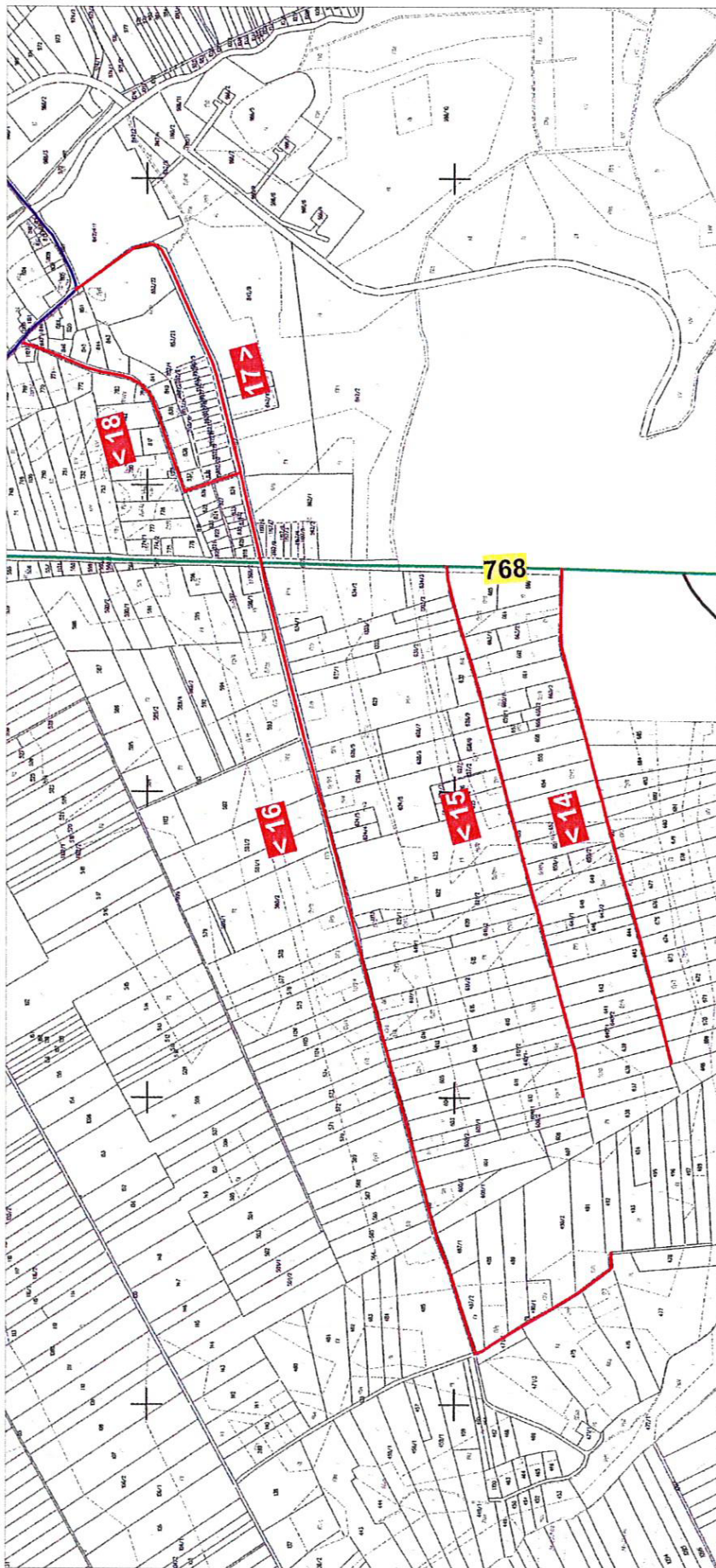
— Proponowany przebieg drogi gminnej



Liczba porządkowa i kierunek drogi gminnej

PRZEWODNICZĄCY
RADY MIEJSKIEJ
Kazimierz Włodek

Załącznik nr 38 do Uchwały nr XXXIX/264/2016
Rady Miejskiej w Kazimierzy Wielkiej
z dnia 20 grudnia 2016 r.



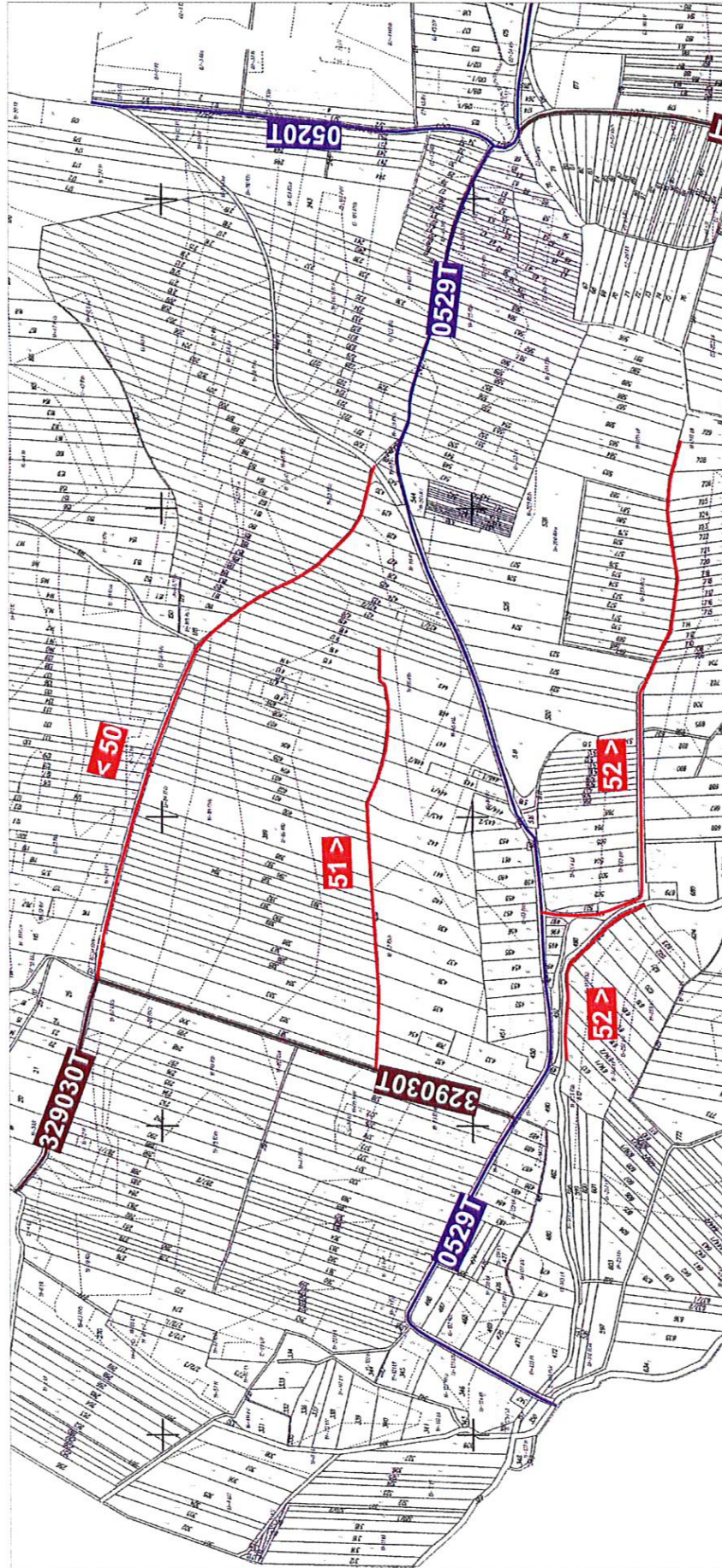
— Proponowany przebieg drogi gminnej

<7

Liczba porządkowa i kierunek drogi gminnej

PRZEWODNICZĄCY
RADY MIEJSKIEJ
Jacek Wątek

Załącznik nr 39 do Uchwały nr XXXIX/264/2016
Rady Miejskiej w Kazimierzy Wielkiej
z dnia 20 grudnia 2016 r.



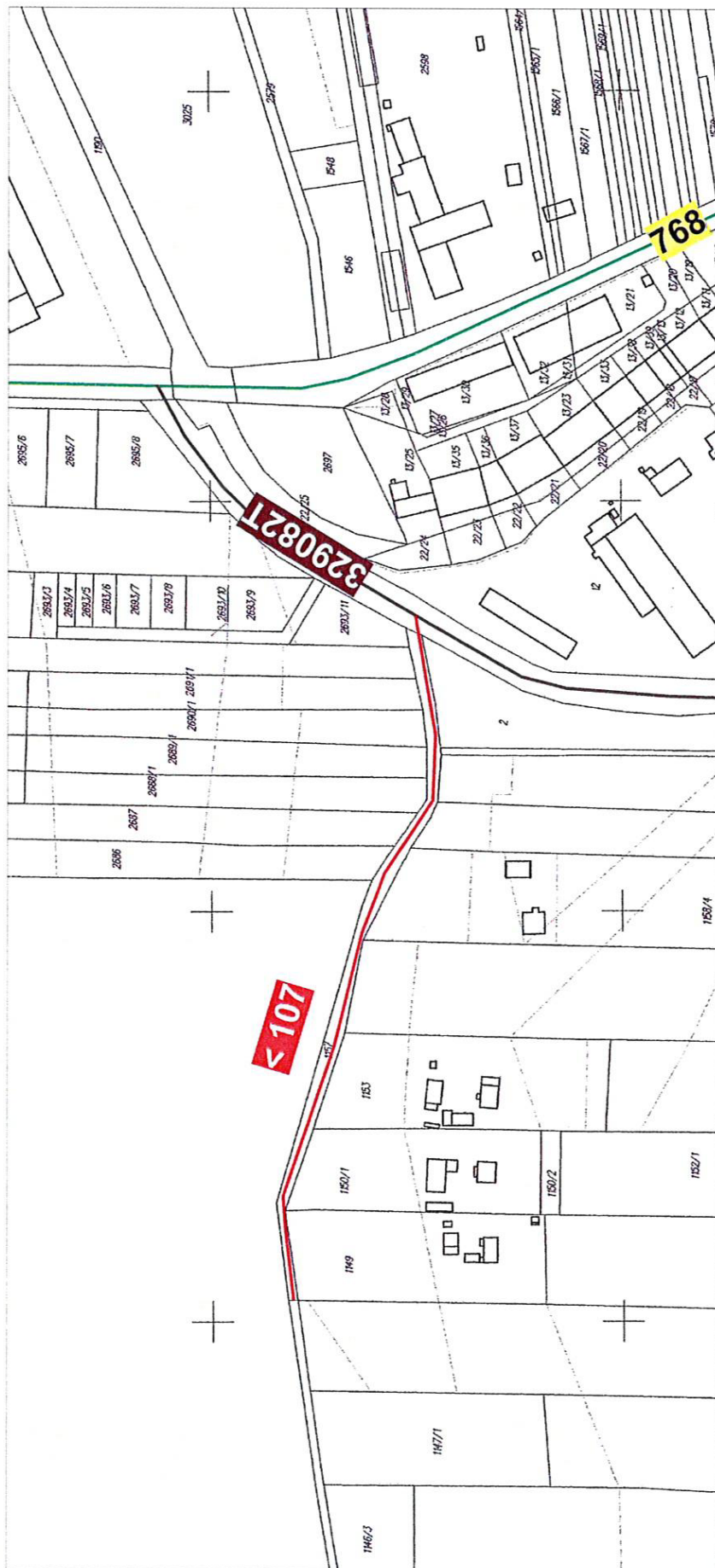
Proponowany przebieg drogi gminnej



Liczba porządkowa i kierunek drogi gminnej

PRZEWODNICZĄCY
RADY MIEJSKIEJ
Artur Witek

Załącznik nr 40 do Uchwały nr XXXIX/264/2016
 Rady Miejskiej w Kazimierzy Wielkiej
 z dnia 20 grudnia 2016 r.

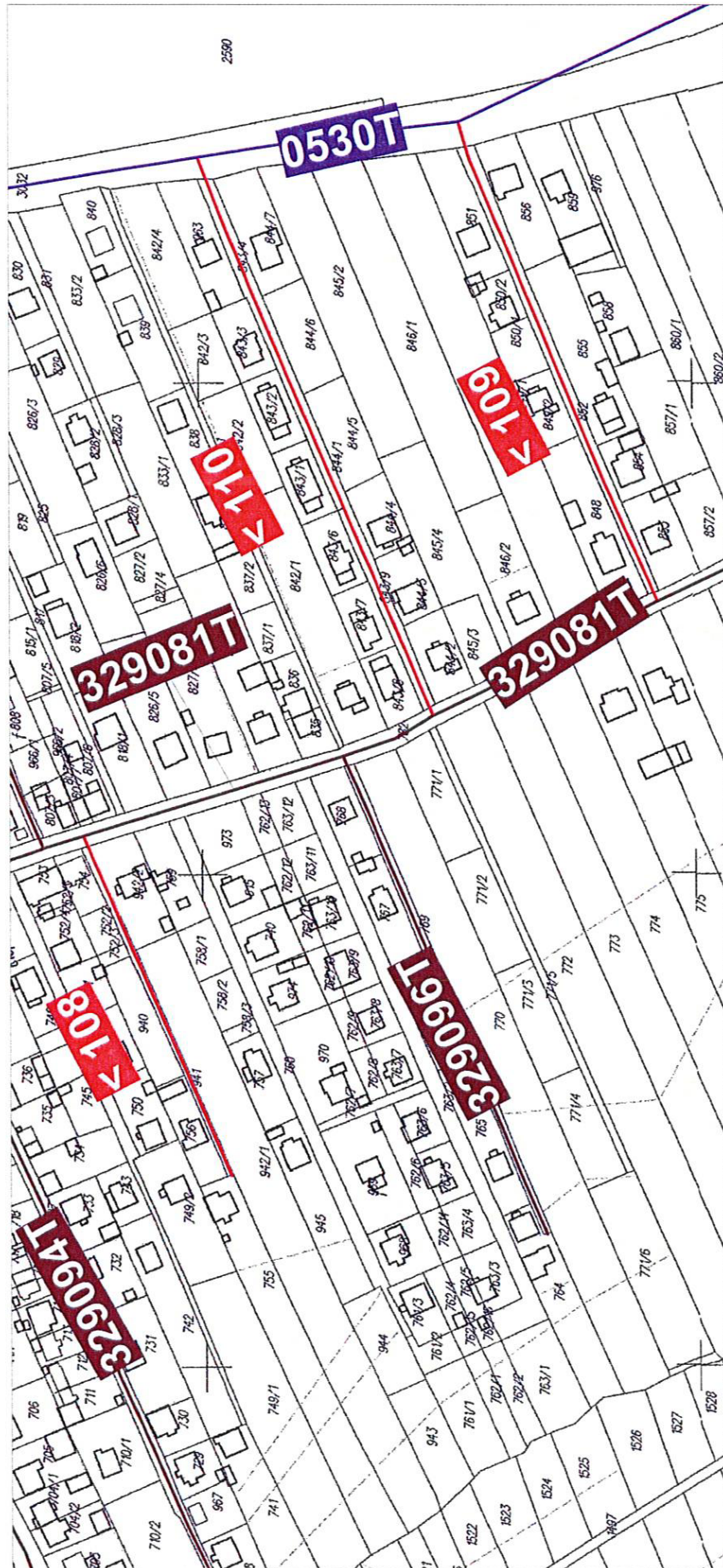


— Proponowany przebieg drogi gminnej



— Liczba porządkowa i kierunek drogi gminnej

Załącznik nr 41 do Uchwały nr XXXIX/264/2016
Rady Miejskiej w Kazimierzy Wielkiej
z dnia 20 grudnia 2016 r.



Proponowany przebieg drogi gminnej



Liczba porządkowa i kierunek drogi gminnej

PREZYDENCJACI
RADY MIEJSKIEJ

Janusz Wątek