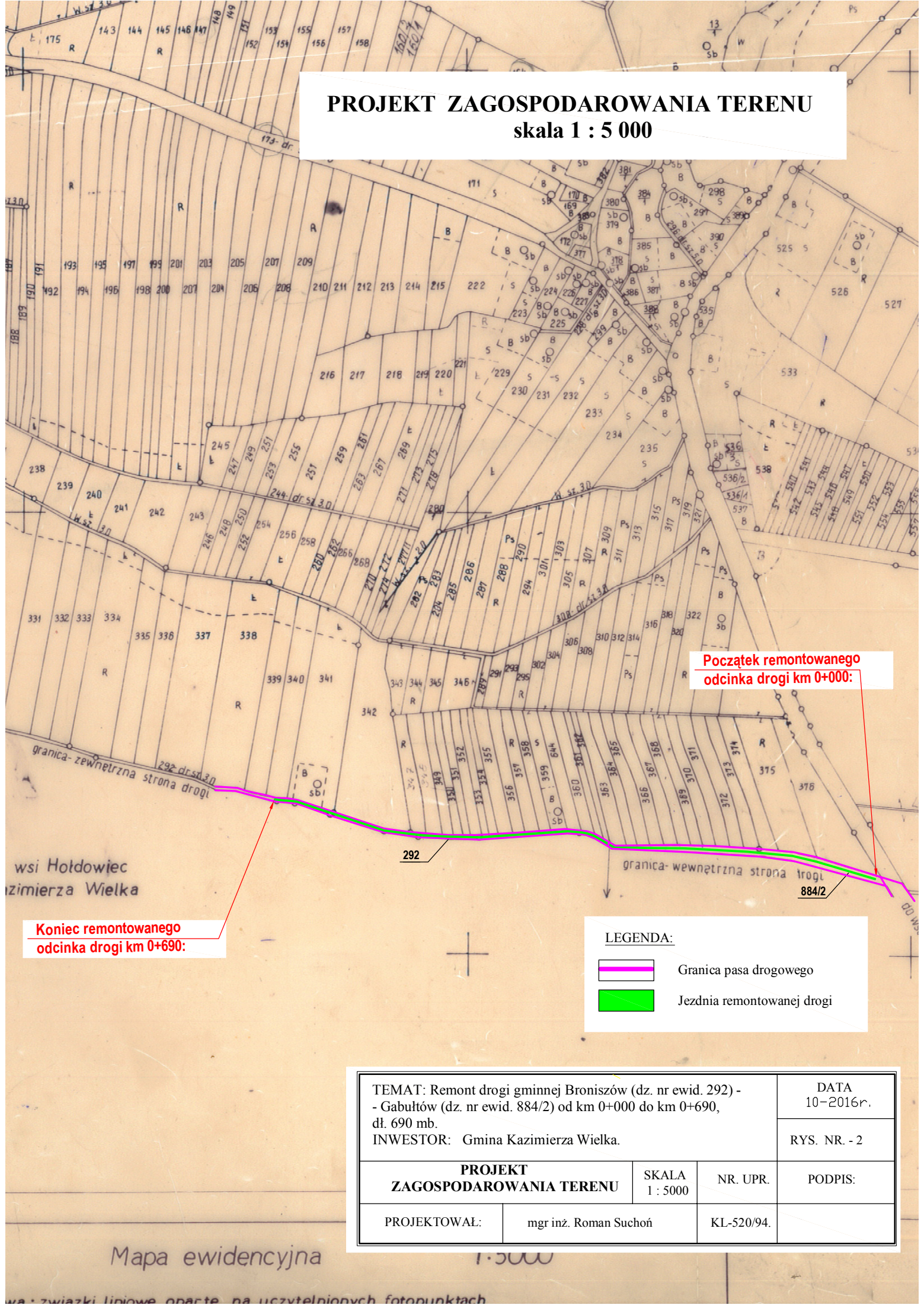


PROJEKT ZAGOSPODAROWANIA TERENU

skala 1 : 5 000



Początek remontowanego odcinka drogi km 0+000:

Koniec remontowanego odcinka drogi km 0+690:

LEGENDA:

- Granica pasa drogowego
- Jeźdnia remontowanej drogi

TEMAT: Remont drogi gminnej Broniszów (dz. nr ewid. 292) - - Gabułów (dz. nr ewid. 884/2) od km 0+000 do km 0+690, dł. 690 mb. INWESTOR: Gmina Kazimierza Wielka.			DATA 10-2016r.	
			RYS. NR. - 2	
PROJEKT ZAGOSPODAROWANIA TERENU		SKALA 1 : 5000	NR. UPR.	PODPIS:
PROJEKTOWAŁ:	mgr inż. Roman Suchoń	KL-520/94.		

Mapa ewidencyjna

1:5000

... z wiązki liniowej opartej na usztywnionych fotopunktach