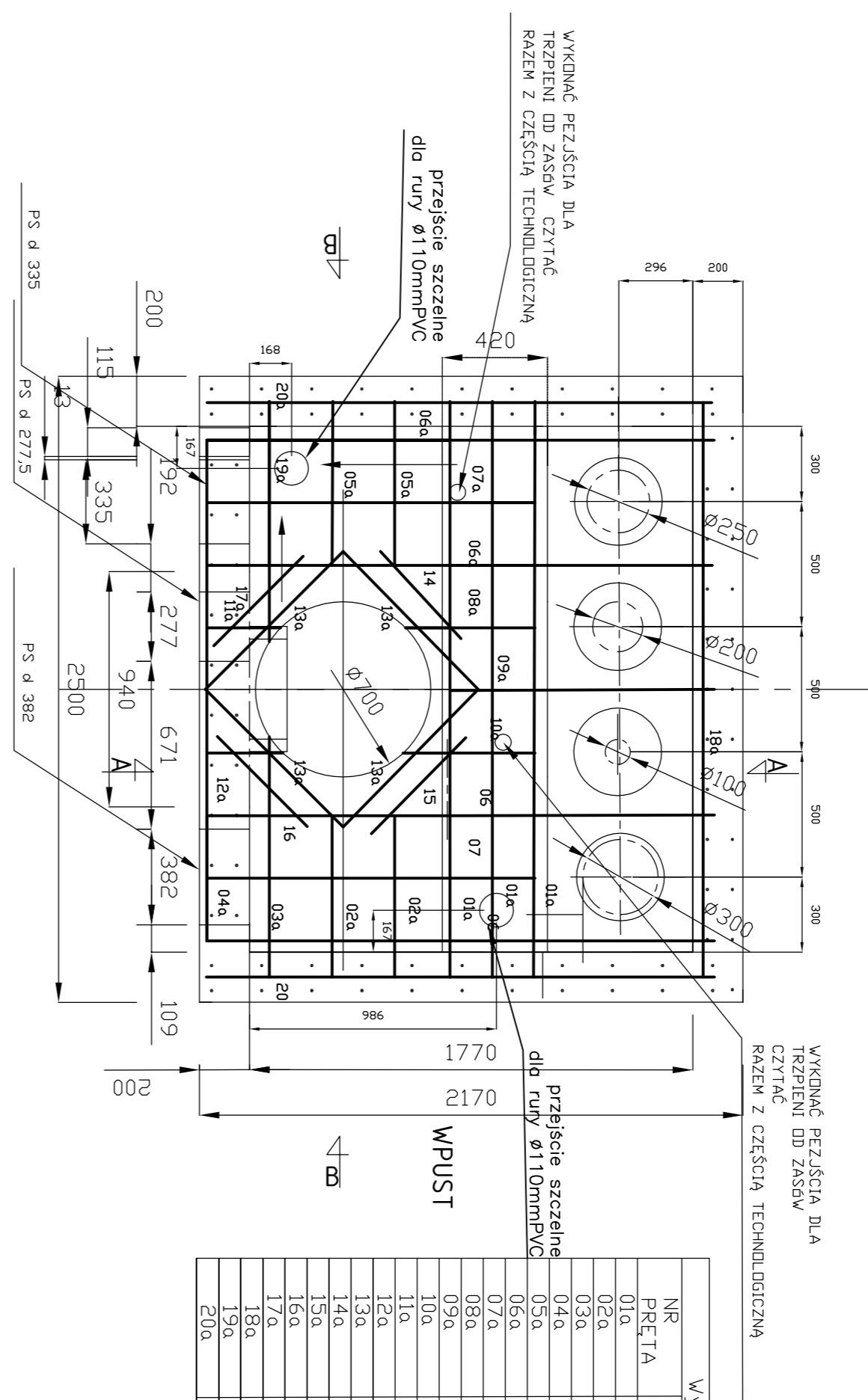


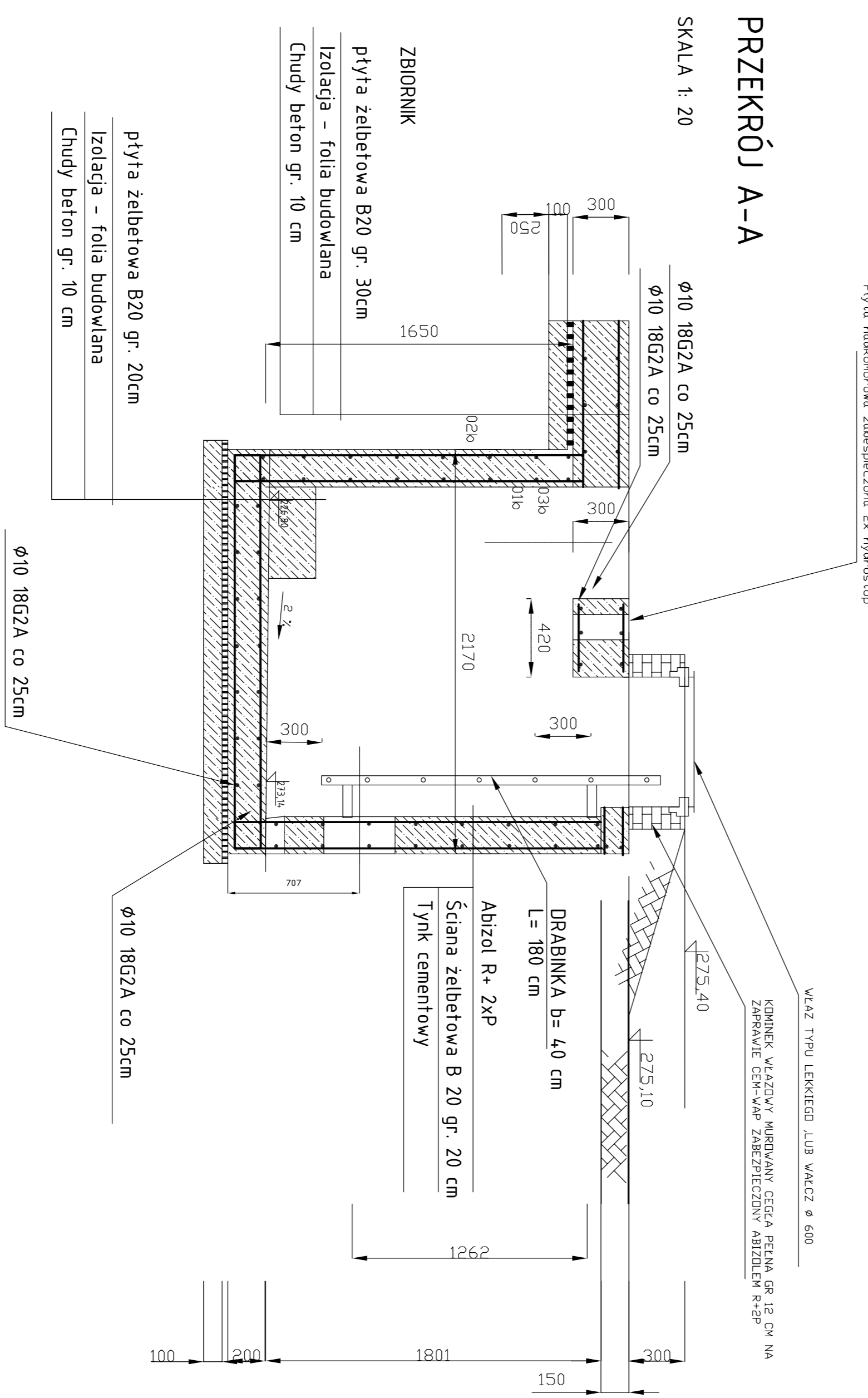
Zbiornik Terenowy na wodę V = 150 m³ TYP "ABT" FUNDAMENT ZBIORNIKA Z KOMORĄ ZASUW



WYKAZ STALI ZBROJENI			
NR	ϕ mm	Długość cm	szt.
01a	$\phi 10$ 18G2A	230	6
02a	$\phi 10$ 18G2A	640	4
03a	$\phi 10$ 18G2A	640	2
04a	$\phi 10$ 18G2A	200	2
05a	$\phi 10$ 18G2A	65	4
06a	$\phi 10$ 18G2A	204	8
07a	$\phi 10$ 18G2A	131	4
08a	$\phi 10$ 18G2A	516	2
09a	$\phi 10$ 18G2A	109,3	2
10a	$\phi 10$ 18G2A	29,2	2
11a	$\phi 10$ 18G2A	29,2	2
12a	$\phi 10$ 18G2A	30,4	8
13a	$\phi 10$ 18G2A	77,7	8
14a	$\phi 10$ 18G2A	47,3	2
15a	$\phi 10$ 18G2A	53,7	2
16a	$\phi 10$ 18G2A	50,7	2
17a	$\phi 10$ 18G2A	50,4	2
18a	$\phi 10$ 18G2A	96	2
19a	$\phi 10$ 18G2A	96	2
20a	$\phi 10$ 18G2A	202	2

Ciezar 1 mb	0,617
Razem ciezar KG	44,8

PRZEKRÓJ A-A



WYKAZ STALI ZBROJENI				
NR	ϕ mm	Długość cm	szt.	Razem długość
PRETA	$\phi 10$ 18G2A	6501	11	70917
02b	$\phi 10$ 18G2A	5951	11	61331
03b	$\phi 10$ 18G2A	247	26	6422
				Σ 13698

Ciezar 1 mb	0,617
Razem ciezar KG	121,52

Zbiornik terenowy na wodę V = 150 m ³					
Komora zasuw			Typ		
Typ	Typ 1		Typ	4	
Wysokość	120		Typ	120	
Obciążenie	PG/PW		Typ	PG/PW	
Obciążenie	0,2000		Typ	0,2000	
Obciążenie	0,2000		Typ	0,2000	
Obciążenie	0,2000		Typ	0,2000	