

UCHWAŁA NR XXXV/199/2014

Rady Gminy Karniewo

z dnia 17 czerwca 2014 r.

w sprawie przystąpienia do sporządzenia zmiany miejscowego planu zagospodarowania przestrzennego gminy Karniewo, części wsi Bronisze, Byszewo, Chełchy Dzierskie, Chełchy Kmiece, Chełchy Chabdzyno, Czarnostów, Czarnostów-Polesie, Gościejewo, Konarzewo-Bolesty, Łukowo, Obiecanowo, Ośnica, Romanowo, Słoniawy, Szwelice, Szlasy-Złotki, Tłucznice, Zaręby, Zakrzewo, Zelki Dąbrowe, Żabin Karniewski.

Na podstawie art. 18 ust. 2 pkt 5 ustawy z dnia 8 marca 1990 r. o samorządzie gminnym (t.j. Dz. U. z 2013 r. poz. 594 ze zm.) oraz art. 14 ust 1, 2 i 4 ustawy z dnia 27 marca 2003 r. o planowaniu i zagospodarowaniu przestrzennym (t.j. Dz. U. z 2012 r. poz. 647, ze zm.), Rada Gminy Karniewo uchwala, co następuje:

§ 1

Przystępuje się do sporządzenia zmiany miejscowego planu zagospodarowania przestrzennego gminy Karniewo, części wsi Bronisze, Byszewo, Chełchy Dzierskie, Chełchy Kmiece, Czarnostów, Czarnostów-Polesie, Gościejewo, Konarzewo-Bolesty, Łukowo, Obiecanowo, Ośnica, Romanowo, Słoniawy, Szlasy-Złotki, Szwelice, Tłucznice, Zakrzewo, Zaręby, Zelki Dąbrowe, Żabin Karniewski.

§ 2

Granice obszaru objętego sporządzeniem zmiany planu określają załączniki od nr 1 do nr 38 do niniejszej uchwały.

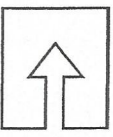
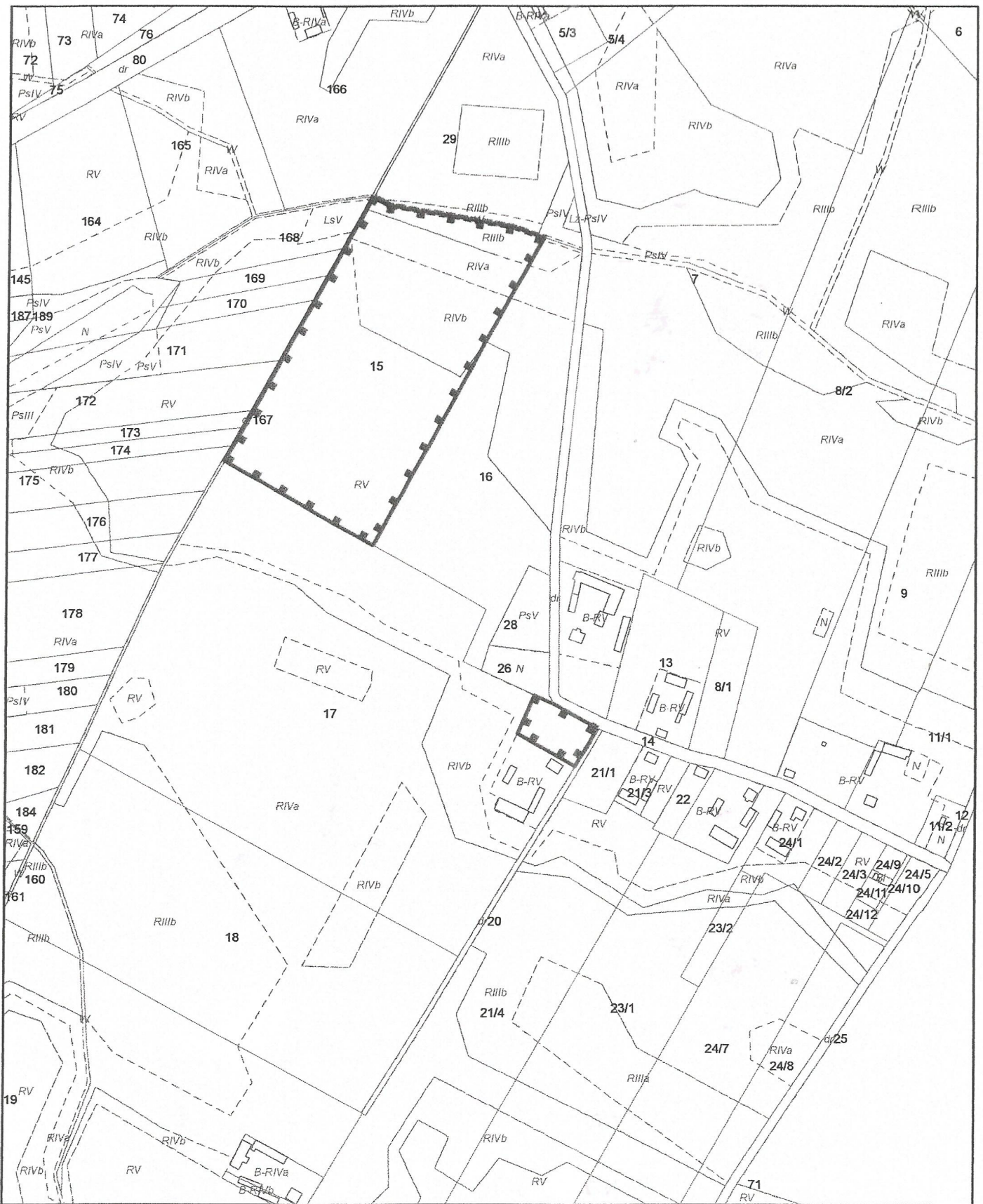
§ 3

Wykonanie uchwały powierza się Wójtowi Gminy Karniewo.

§ 4

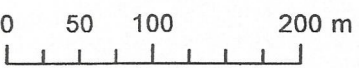
Uchwała wchodzi w życie z dniem jej podjęcia.

PRZEWODNICZĄCY
Rady Gminy
Beata Kryszyna Jackowska



CZEŚĆ WSI BRONISZE

1:5 000




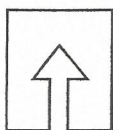
PRZEWODNICZĄCY
Rady Gminy

Besta Krystyna Jackowska

ZALĄCZNIK NR 1
DO UCHWAŁY NR XXXVI/193/2014
RADY GMINY KARNIEWO
Z DNIA 17. czerwca 2014 R.

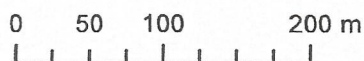
LEGENDA

 Granica obszaru objętego sporządzeniem zmiany planu



CZĘŚĆ WSI BYSZEWO

1:5 000



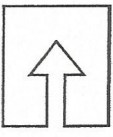
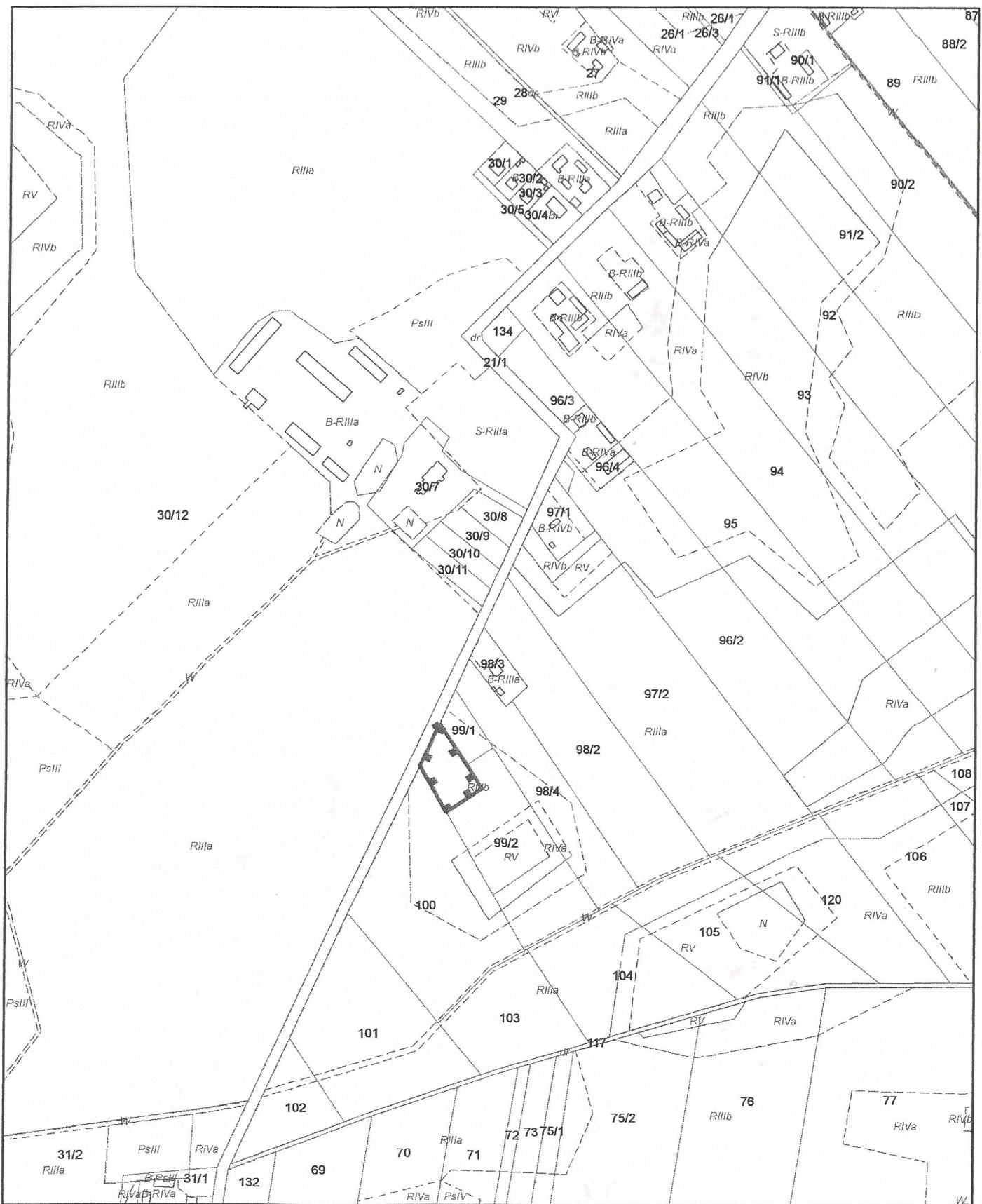
PRZEWODNICZĄCY
Rady Gminy
Beata Krystyna Jackowska

ZAŁĄCZNIK NR 3
DO UCHWAŁY NR XXV.1.199/2014
RADY GMINY KARNIEWO
Z DNIA 17. czerwiec 2014 R.

LEGENDA

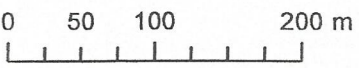


Granica obszaru objętego sporządzeniem zmiany planu



CZEŚĆ WSI CHEŁCHY KMIECE


1:5 000

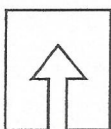
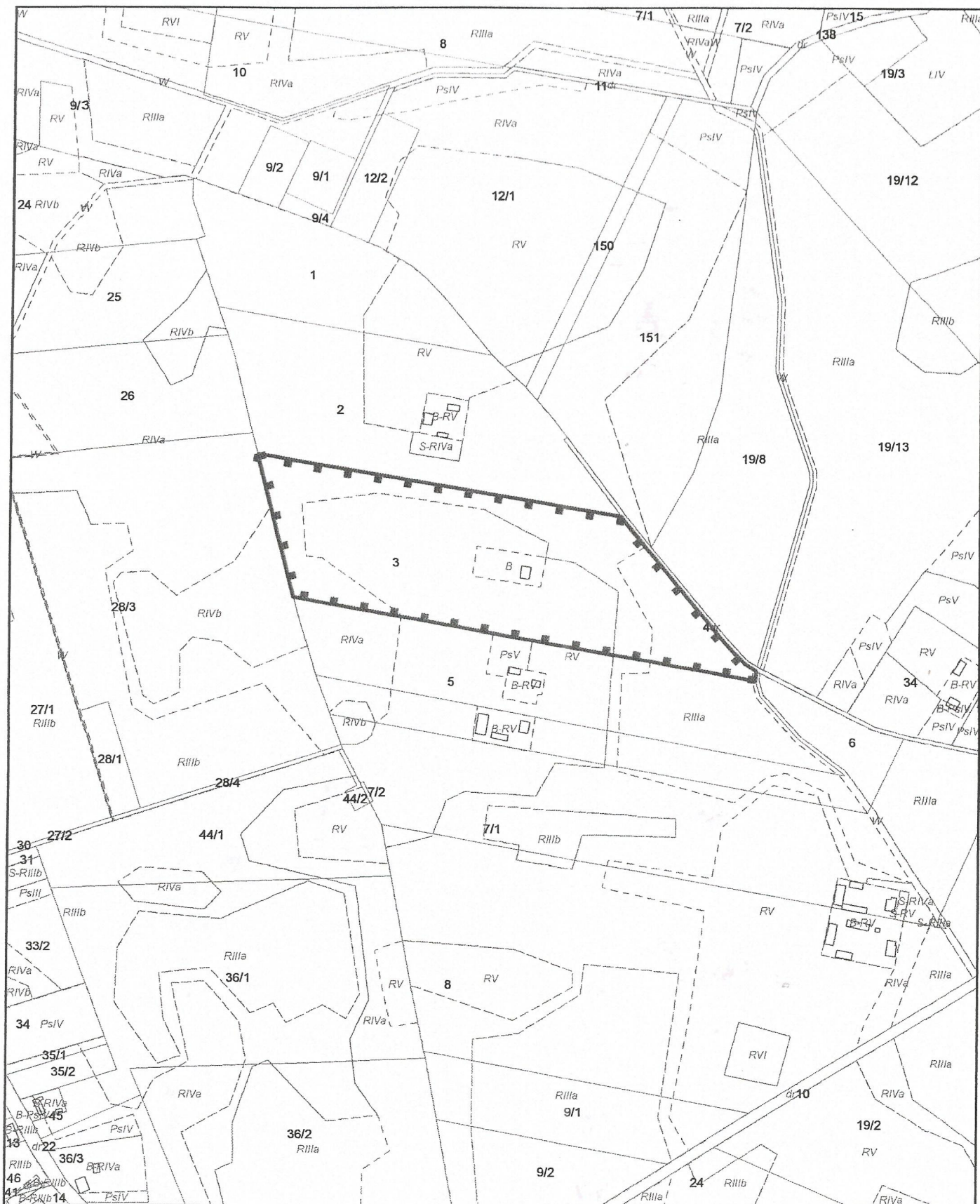


ZAŁĄCZNIK NR 5
DO UCHWAŁY NR XXXV.1199/2014
RADY GMINY KARNIEWO
Z DNIA ...17. czerwca 2014 R.

PRZEWODNICZĄCY
Rady Gminy
Beata Krystyna Jackowska

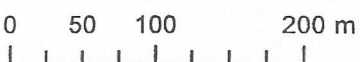
LEGENDA

 Granica obszaru objętego sporządzeniem zmiany planu



CZĘŚĆ WSI CHEŁCHY-CHABDZYNO

1:5 000



ZAŁĄCZNIK NR 6
DO UCHWAŁY NR XXXV.1.199./2014
RADY GMINY KARNIEWO
Z DNIA 17.09.2014 R.

PRZEWODNICZĄCY
Rady Gminy

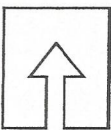
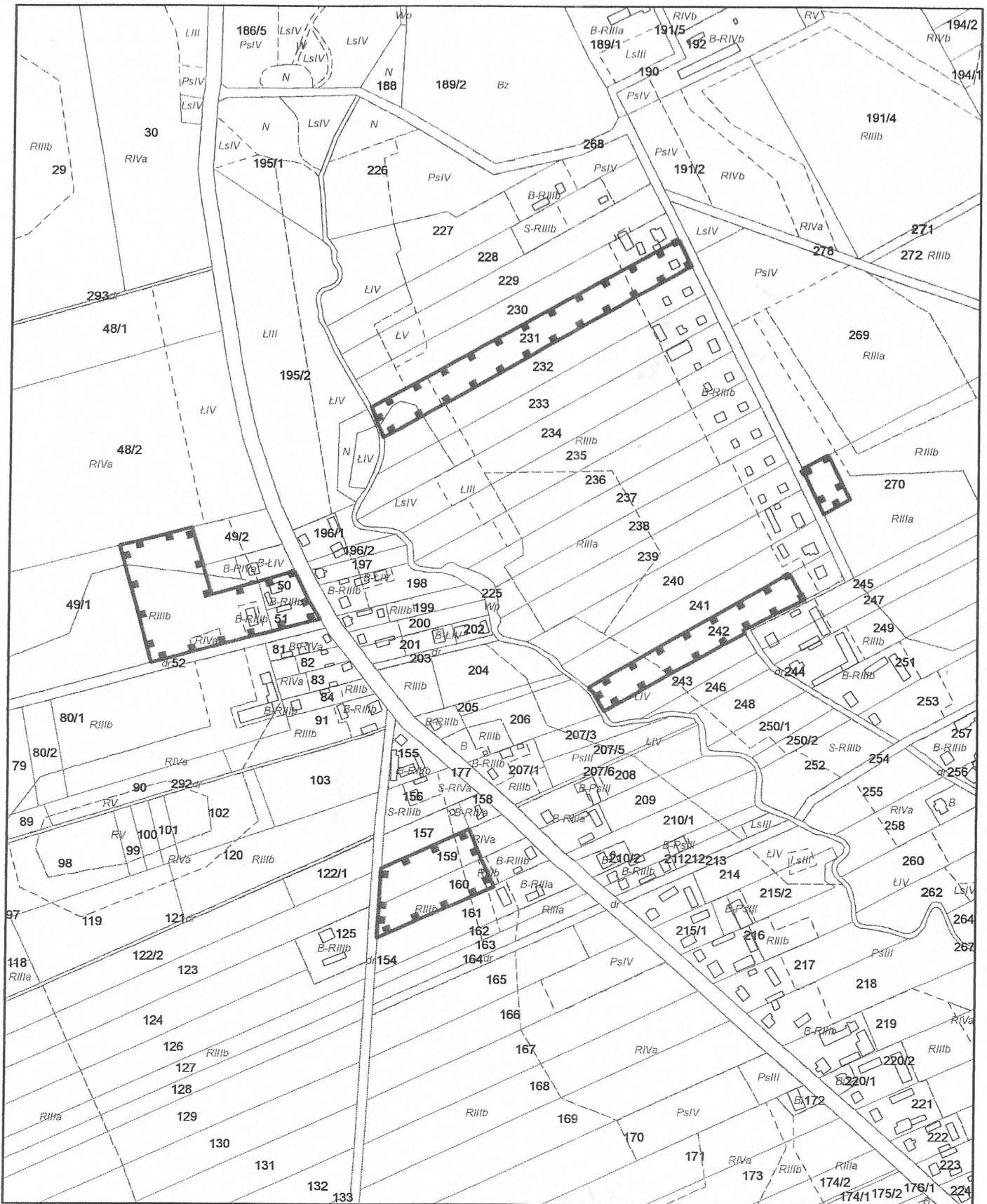
Beata Krystyna Jackowska

Beata Krystyna Jackowska

LEGENDA

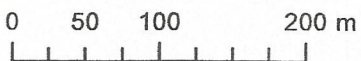


Granica obszaru objętego sporządzeniem zmiany planu



CZEŚĆ WSI CZARNOSTÓW

1:5 000



PRZEWODNICZĄCY
Rady Gminy

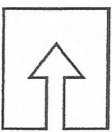
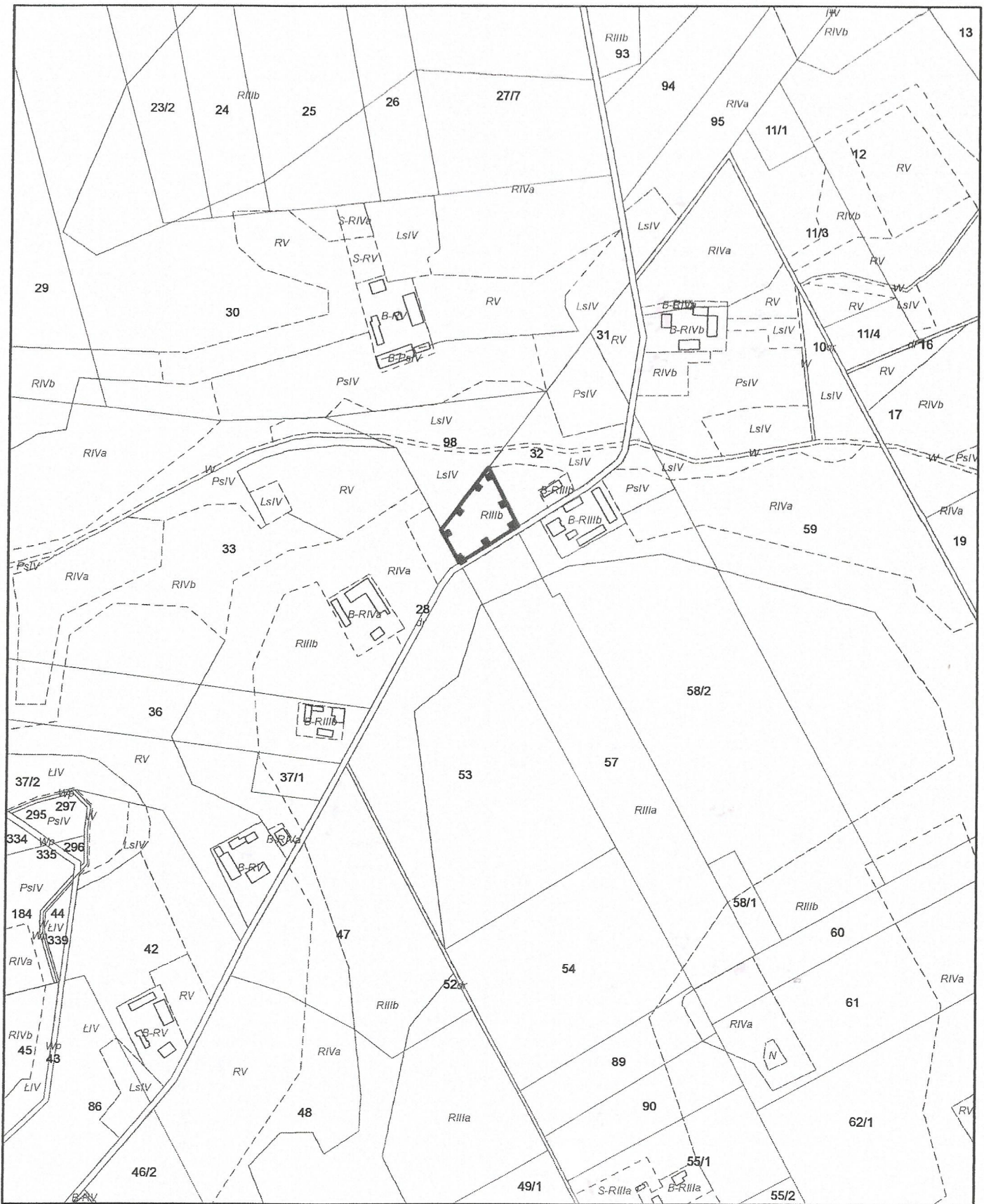
Beata Krystyna Jackowska

ZAŁĄCZNIK NR 7
DO UCHWAŁY NR xxxv.1.133/2014
RADY GMINY KARNIEWO
Z DNIA ...17. CAŁYNIKA 2014 R.

LEGENDA



Granica obszaru objętego sporządzeniem zmiany planu



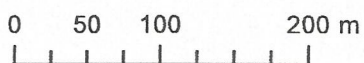
CZĘŚĆ WSI CZARNOSTÓW-POLESIE

ZAŁĄCZNIK NR 8
DO UCHWAŁY NR XXXVI/199/2014
RADY GMINY KARNIEWO
Z DNIA ...17 czerwiec 2014 R.

1:5 000

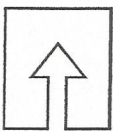
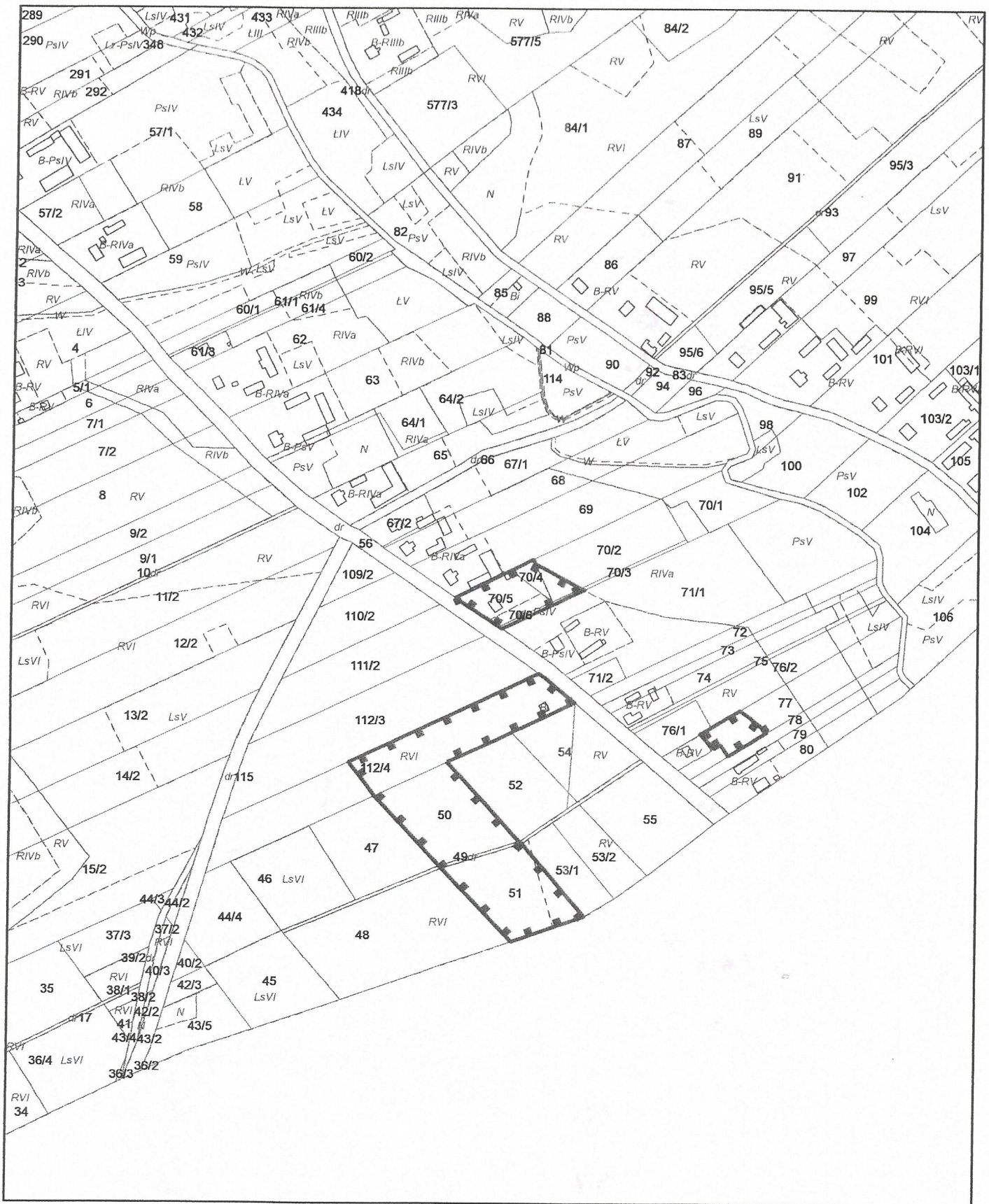
PRZEWODNICZĄCY
Rady Gminy

Beata Krystyna Jackowska



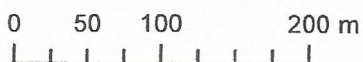
Granica obszaru objętego sporządzeniem zmiany planu

LEGENDA



CZEŚĆ WSI GOŚCIEJEWO

1:5 000



ZAŁĄCZNIK NR 9
DO UCHWAŁY NR XXXV/139/2014
RADY GMINY KARNIEWO
Z DNIA 14.09.2014 R.

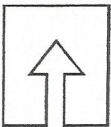
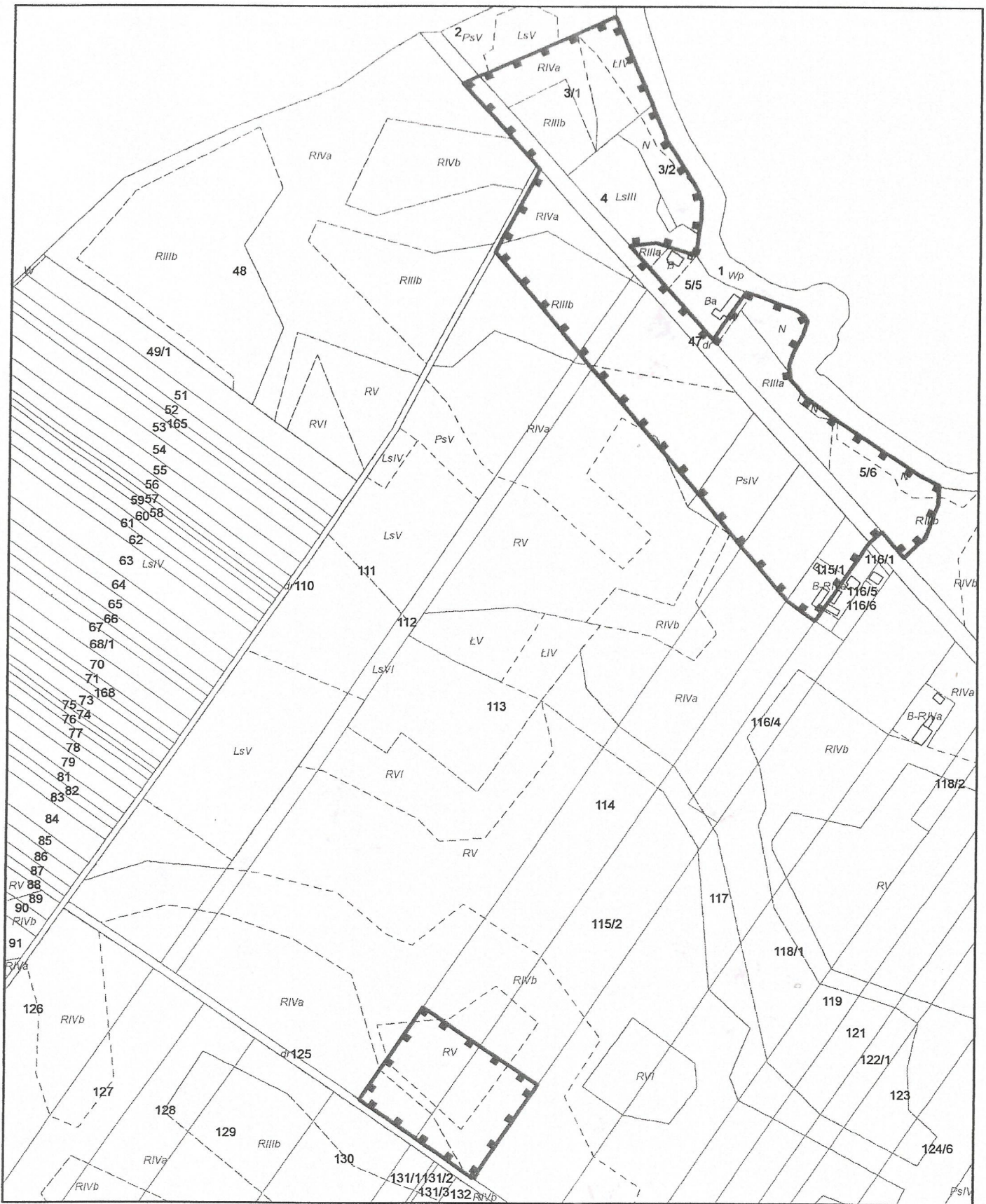
PRZEWODNICZĄCY
Rady Gminy

Beata Krystyna Jackowska

LEGENDA

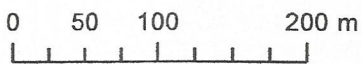


Granica obszaru objętego sporządzeniem zmiany planu



CZEŚĆ WSI OBIECANOWO

1:5 000



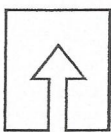
ZAŁĄCZNIK NR 13
DO UCHWAŁY NR XXXV/199/2014
RADY GMINY KARNIEWO
Z DNIA 17.09.2014 R.

PRZEWODNICZĄCY
Rady Gminy
Beata Krystyna Jackowska

LEGENDA

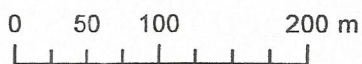


Granica obszaru objętego sporządzeniem zmiany planu



**CZĘŚĆ WSI OŚNICA I WSI
ŻABIN KARNIEWSKI**

1:5 000



**PRZEWODNICZĄCY
Rady Gminy**

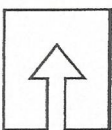
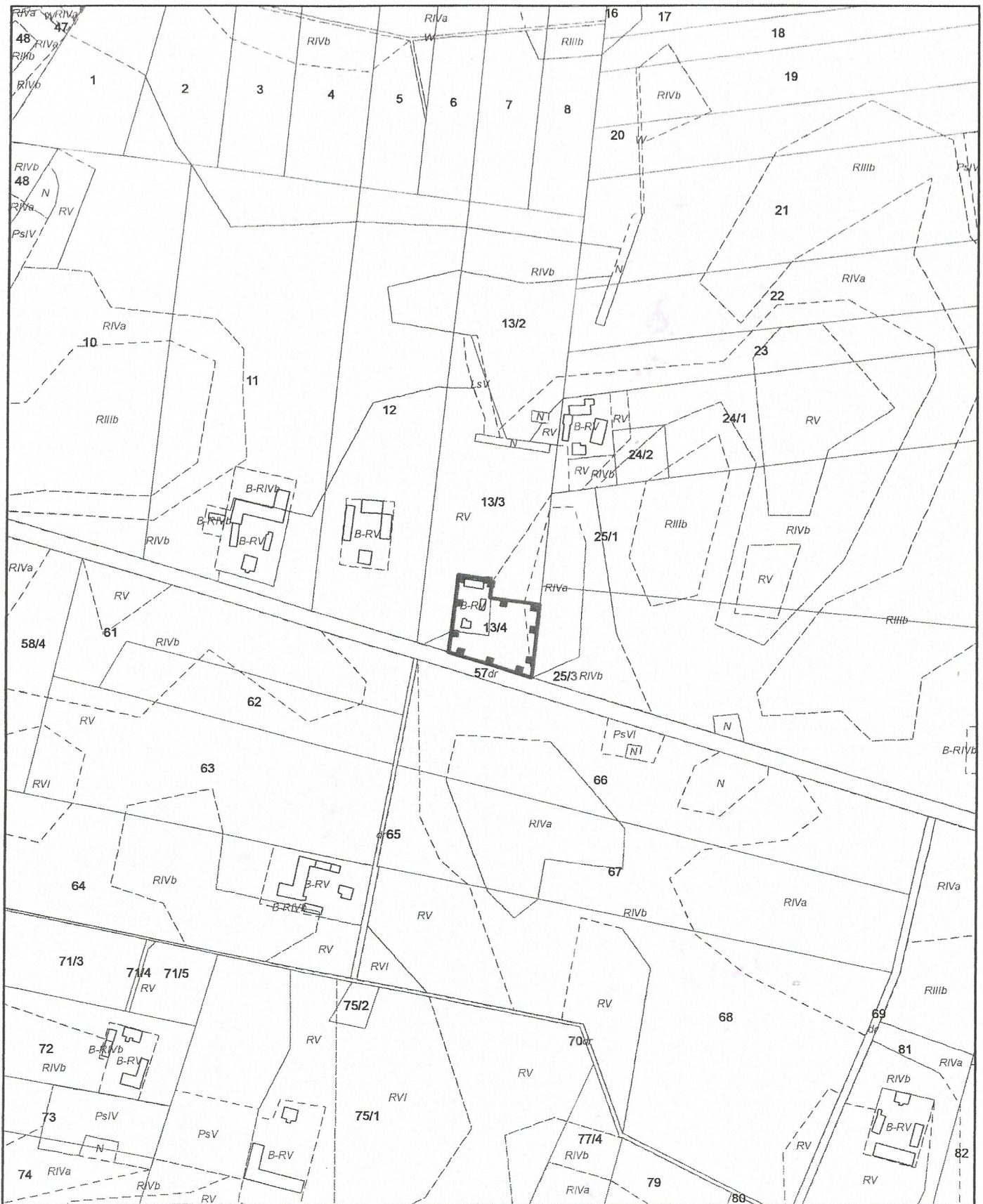
Beata Krystyna Jackowska

**ZAŁĄCZNIK NR 15
DO UCHWAŁY NR XXXV/199/2014
RADY GMINY KARNIEWO
Z DNIA 17.09.2014 R.**

LEGENDA

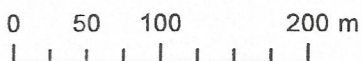


Granica obszaru objętego sporządzeniem zmiany planu



CZĘŚĆ WSI ROMANOWO

1:5 000



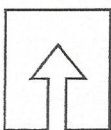
ZALĄCZNIK NR 16
DO UCHWAŁY NR XXXV/189/2014
RADY GMINY KARNIEWO
Z DNIA 17.09.2014 R.

PRZEWODNICZĄCY
Rady Gminy
Beata Krystyna Jackowska

LEGENDA

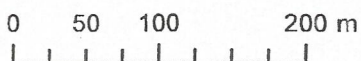


Granica obszaru objętego sporządzeniem zmiany planu



CZĘŚĆ WSI ROMANOWO

1:5 000



ZAŁĄCZNIK NR 17
DO UCHWAŁY NR XXXV/199/2014
RADY GMINY KARNIEWO
Z DNIA 17.09.2014 R.

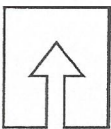
PRZEWODNICZĄCY
Rady Gminy

Beata Krystyna Jackowska

LEGENDA



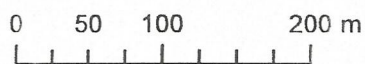
Granica obszaru objętego sporządzeniem zmiany planu



CZEŚĆ WSI SŁONIAWY

ZAŁĄCZNIK NR 18
DO UCHWAŁY NR XXXV/139/2014
RADY GMINY KARNIEWO
Z DNIA 14 czerwca 2014 R.

1:5 000



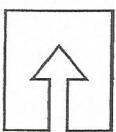
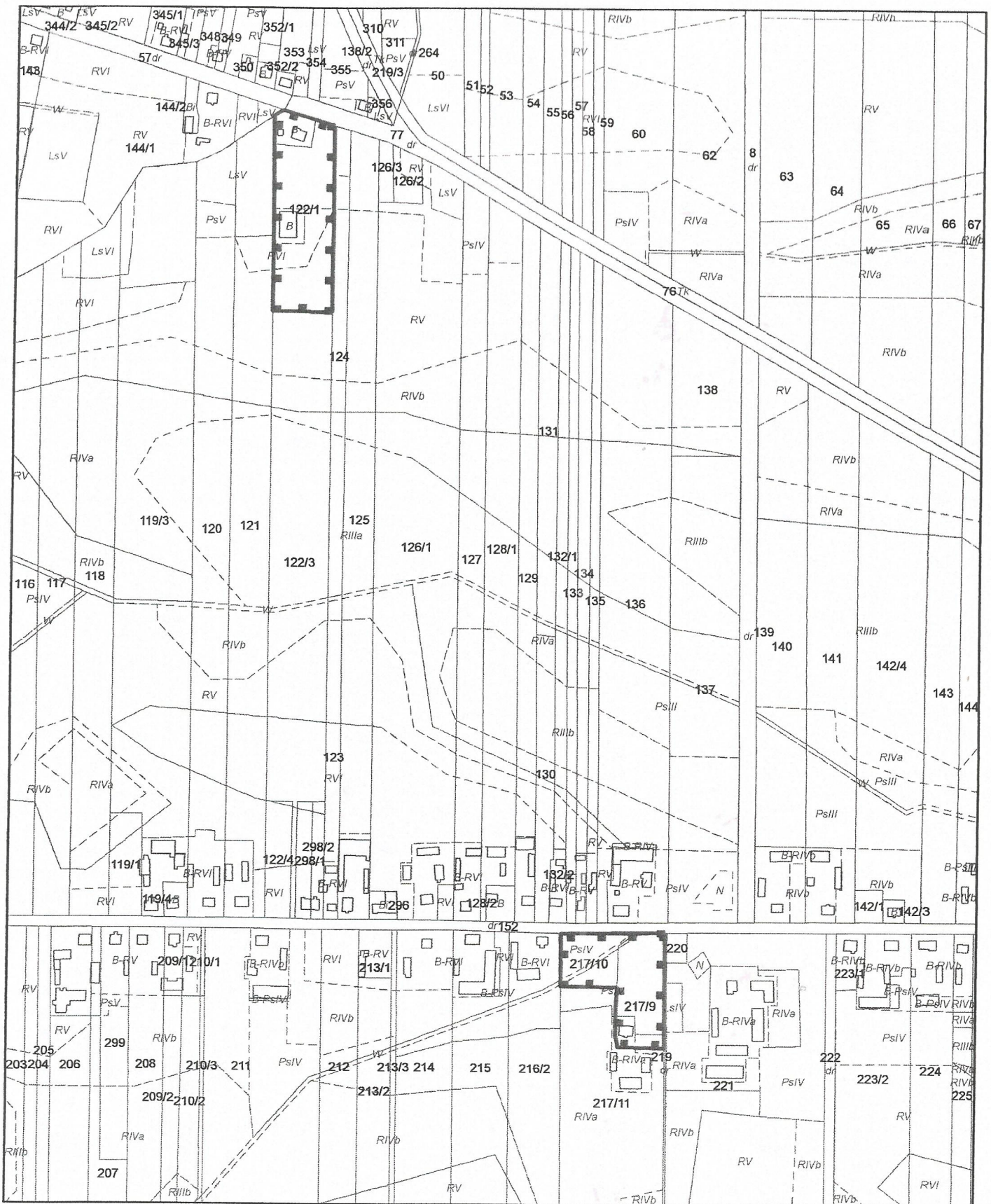
LEGENDA



30

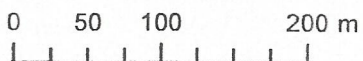
PRZEWODNICZĄCY
Rady Gminy

Beata Krystyna Jackowska



CZEŚĆ WSI SŁONIAWY

1:5 000



**ZAŁĄCZNIK NR 19
DO UCHWAŁY NR XXXV/193/2014
RADY GMINY KARNIEWO
Z DNIA 17. czerwca 2014 R.**

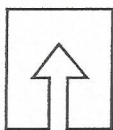
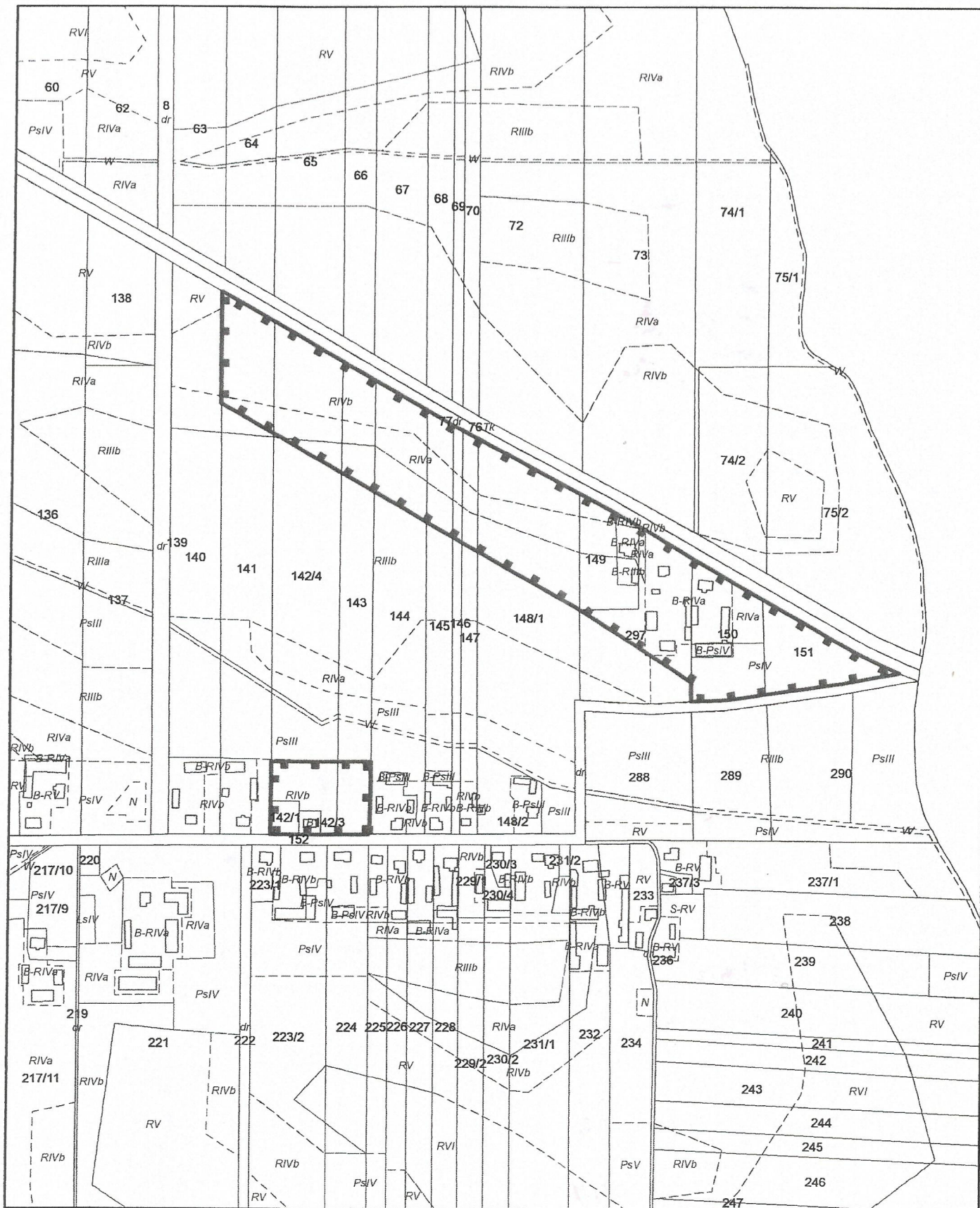
**PRZEWODNICZĄCY
Rady Gminy**

Beata Krystyna Jackowska

LEGENDA

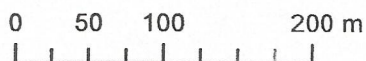


Granica obszaru objętego sporządzeniem zmiany planu



CZEŚĆ WSI SŁONIAWY

1:5 000



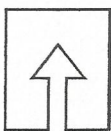
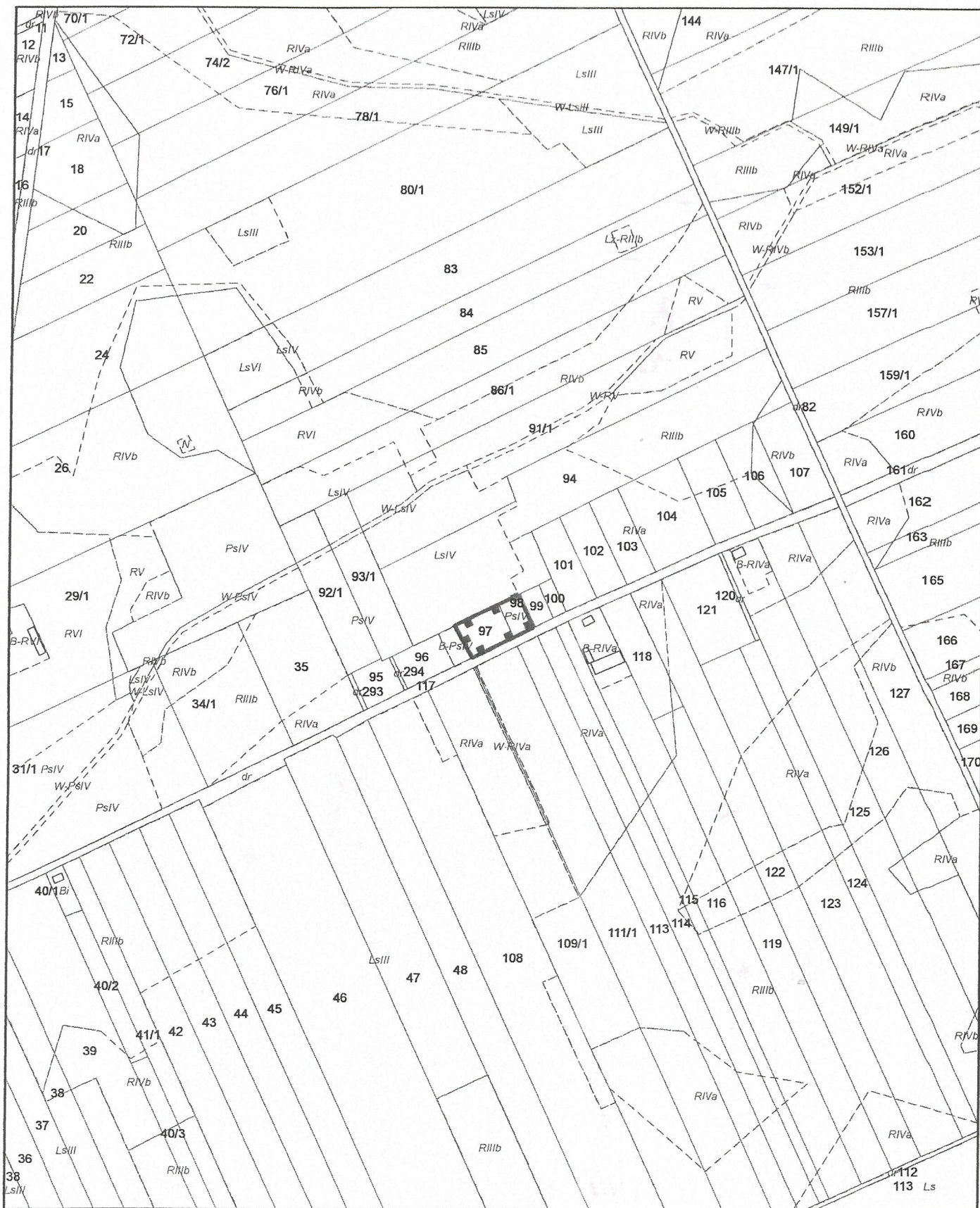
ZAŁĄCZNIK NR 20
DO UCHWAŁY NR xxx.v.1.139/2014
RADY GMINY KARNIEWO
Z DNIA ...17. czerwca 2014 R.

PRZEWODNICZĄCY
Rady Gminy
Beata Krystyna Jackowska

LEGENDA

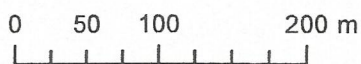


Granica obszaru objętego sporządzeniem zmiany planu



CZEŚĆ WSI SZWELICE

1:5 000



ZAŁĄCZNIK NR 22
DO UCHWAŁY NR XXVI/199/2014
RADY GMINY KARNIEWO
Z DNIA 17.02.2014 R.

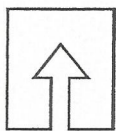
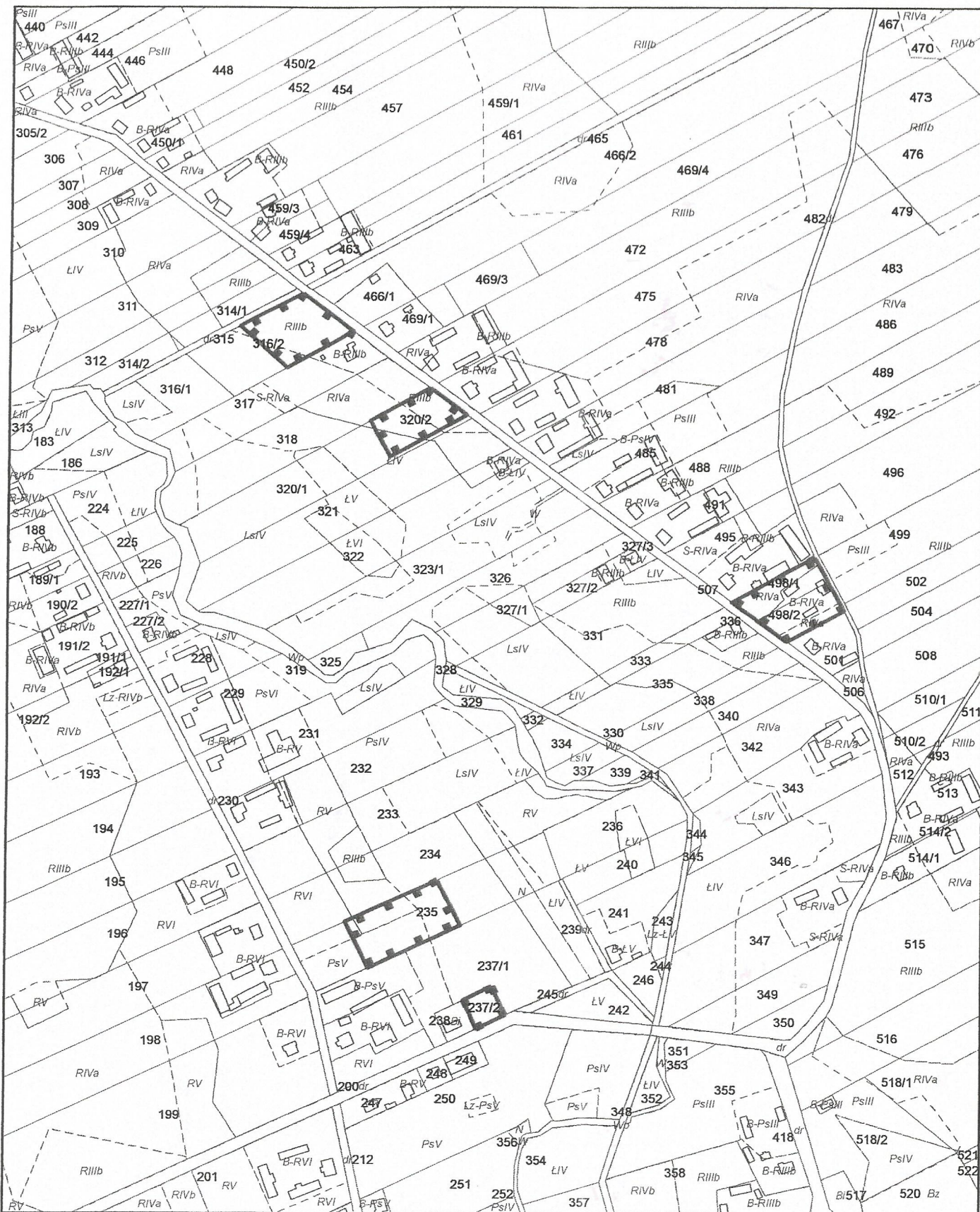
PRZEWODNICZĄCY
Rady Gminy

Beata Krystyna Jackowska



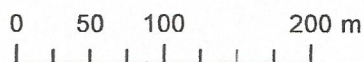
Granica obszaru objętego sporządzeniem zmiany planu

LEGENDA



CZEŚĆ WSI SZWELICE

1:5 000



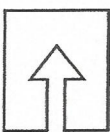
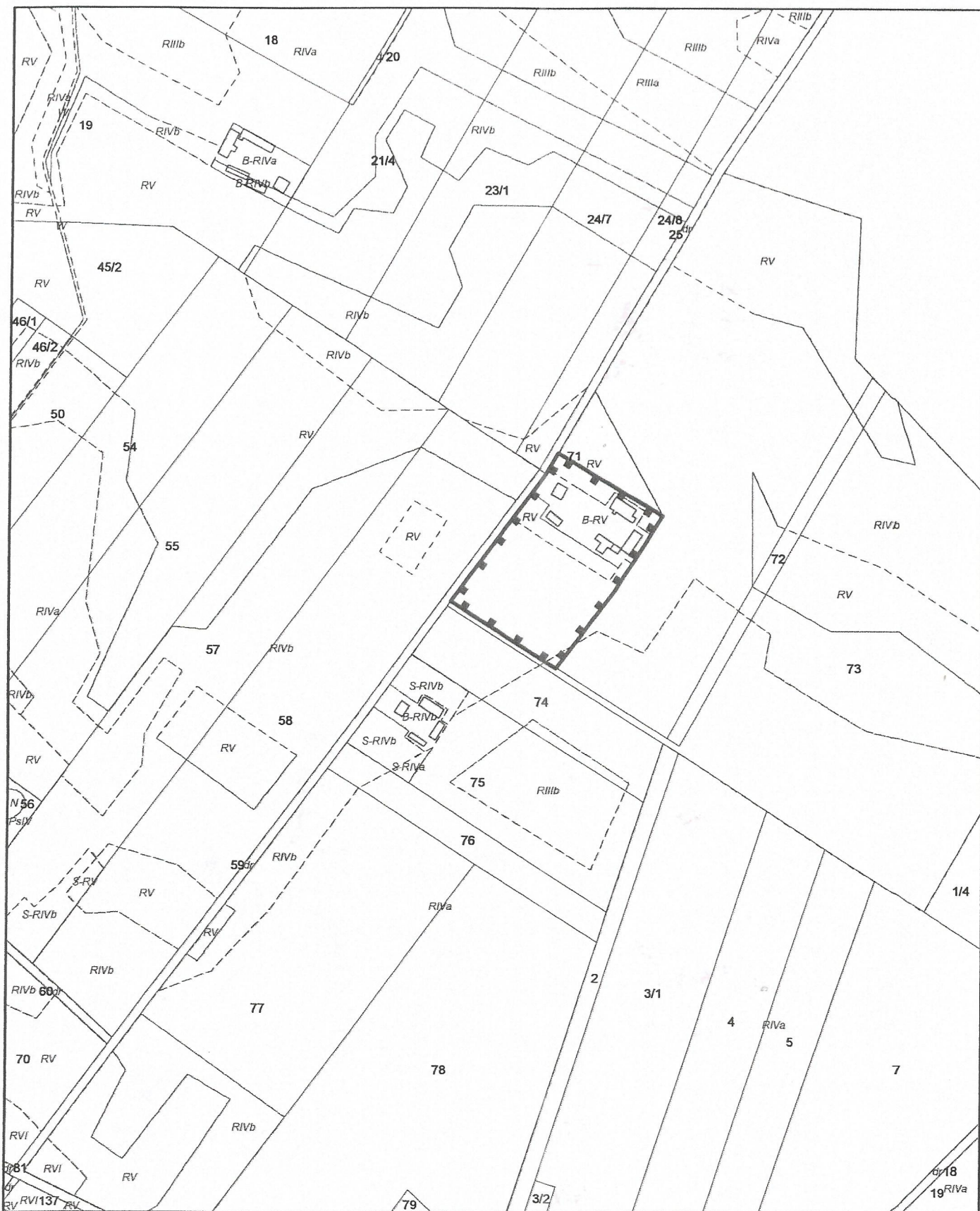
Granica obszaru objętego sporządzeniem zmiany planu

**ZAŁĄCZNIK NR 23
DO UCHWAŁY NR .XXXV/132/2014
RADY GMINY KARNIEWO
Z DNIA 17.02.2014 R.**

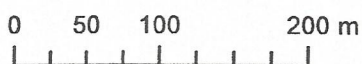
**PRZEWODNICZĄCY
Rady Gminy**

Beata Krystyna Jackowska

LEGENDA



1:5 000



ZAŁĄCZNIK NR 26
DO UCHWAŁY NR XXV/199/2014
RADY GMINY KARNIEWO
Z DNIA 17 GRZNIERZCA 2014 R.

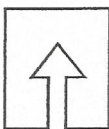
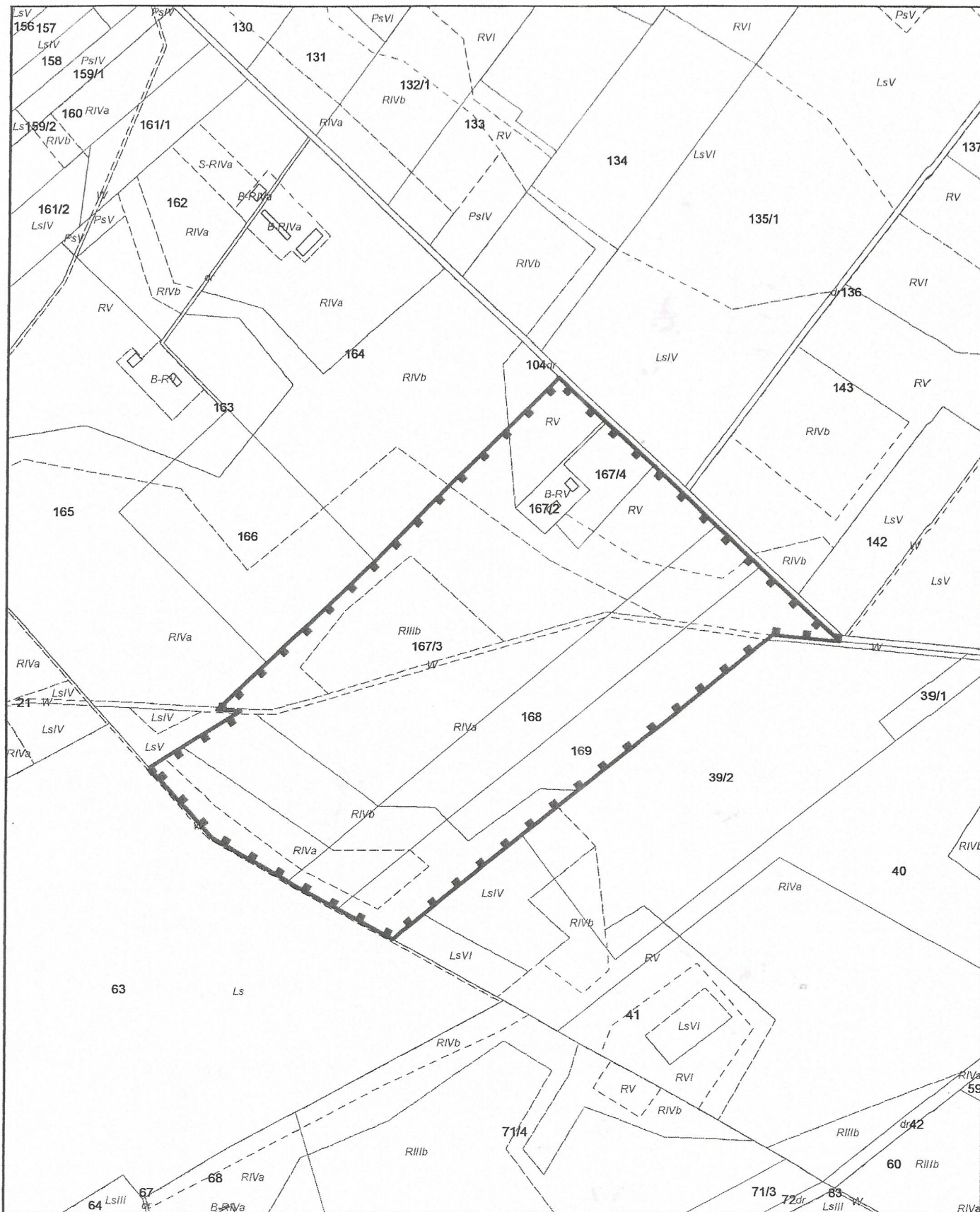
PRZEWODNICZĄCY
Rady Gminy

Beata Krystyna Jackowska
Beata Krystyna Jackowska

LEGENDA

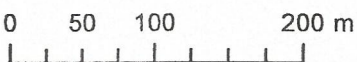


Granica obszaru objętego sporządzeniem zmiany planu



CZEŚĆ WSI SZLASY-ZŁOTKI

1:5 000



ZAŁĄCZNIK NR 27
DO UCHWAŁY NR XXV/199/2014
RADY GMINY KARNIEWO
Z DNIA 14. czerwca 2014 R.

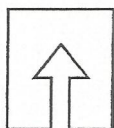
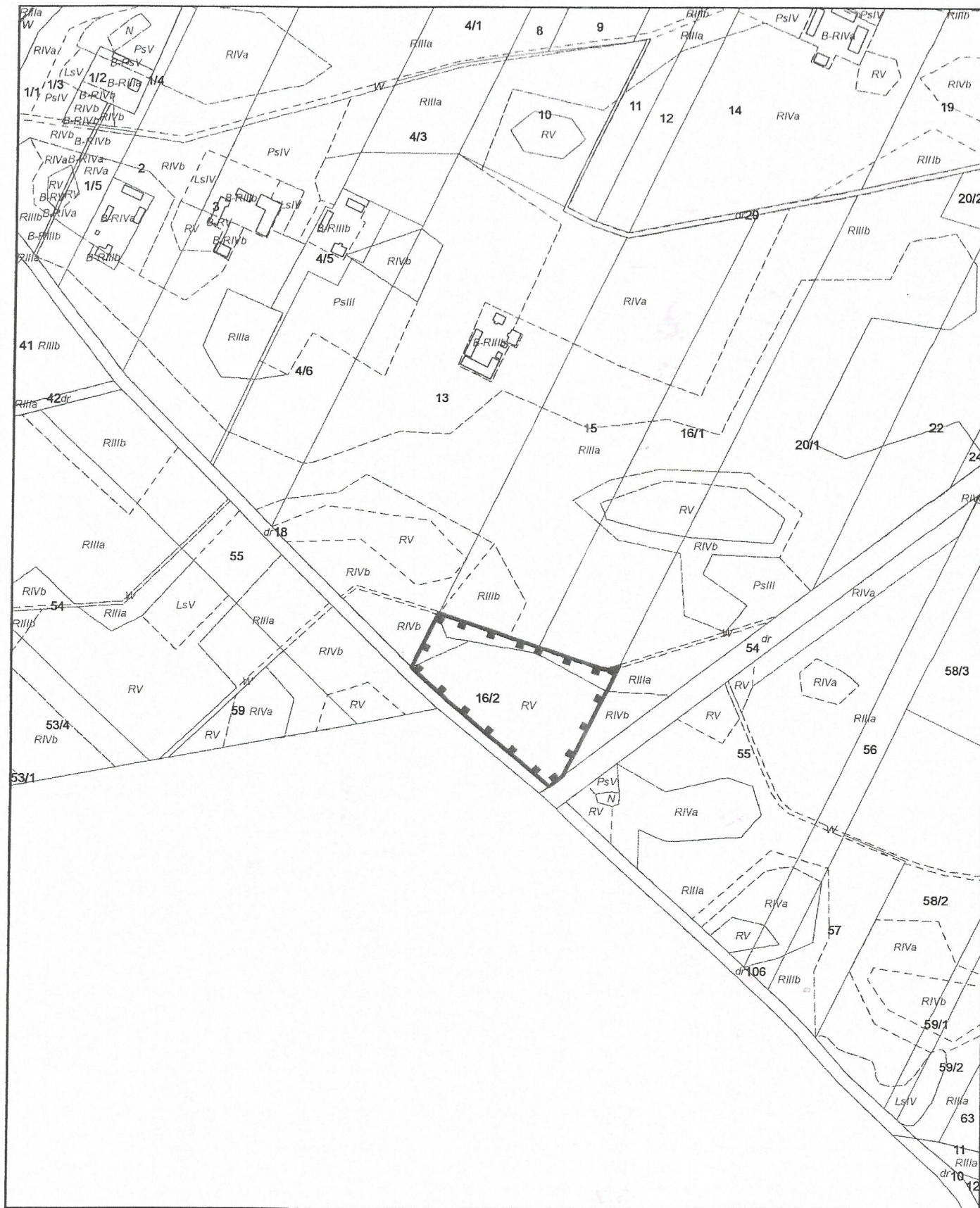
PRZEWODNICZĄCY
Rady Gminy

Beata Krystyna Jackowska

LEGENDA

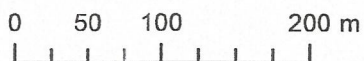


Granica obszaru objętego sporządzeniem zmiany planu



CZEŚĆ WSI TŁUCZNICE

1:5 000



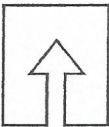
Granica obszaru objętego sporządzeniem zmiany planu

ZAŁĄCZNIK NR 28
DO UCHWAŁY NR XXXV.1133/2014
RADY GMINY KARNIEWO
Z DNIA 17. czerwieca 2014 R.

PRZEWODNICZĄCY
Rady Gminy

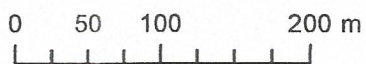
Beata Krystyna Jackowska

LEGENDA



CZĘŚĆ WSI TŁUCZNICE

1:5 000



**ZAŁĄCZNIK NR 29
DO UCHWAŁY NR XXXV/1133/2014
RADY GMINY KARNIEWO
Z DNIA 17.06.2014 R.**

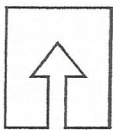
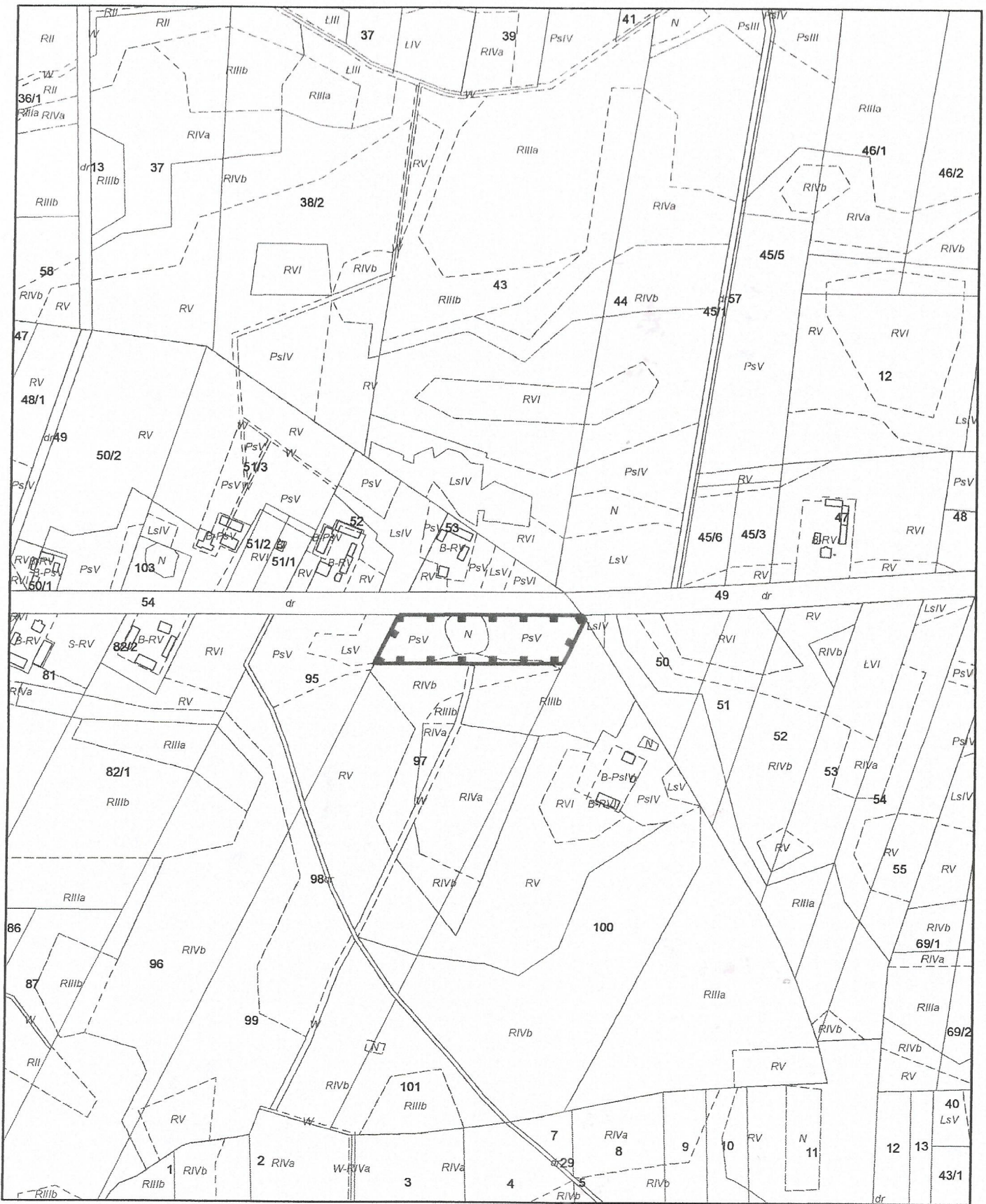
**PRZEWODNICZĄCY
Rady Gminy**

Beata Krystyna Jackowska

LEGENDA

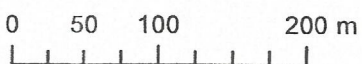


Granica obszaru objętego sporządzeniem zmiany planu



CZEŚĆ WSI TŁUCZNICE

1:5 000



**ZAŁĄCZNIK NR 30
DO UCHWAŁY NR XXXV/199./2014
RADY GMINY KARNIEWO
Z DNIA 17. czerwca 2014 R.**

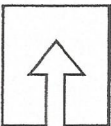
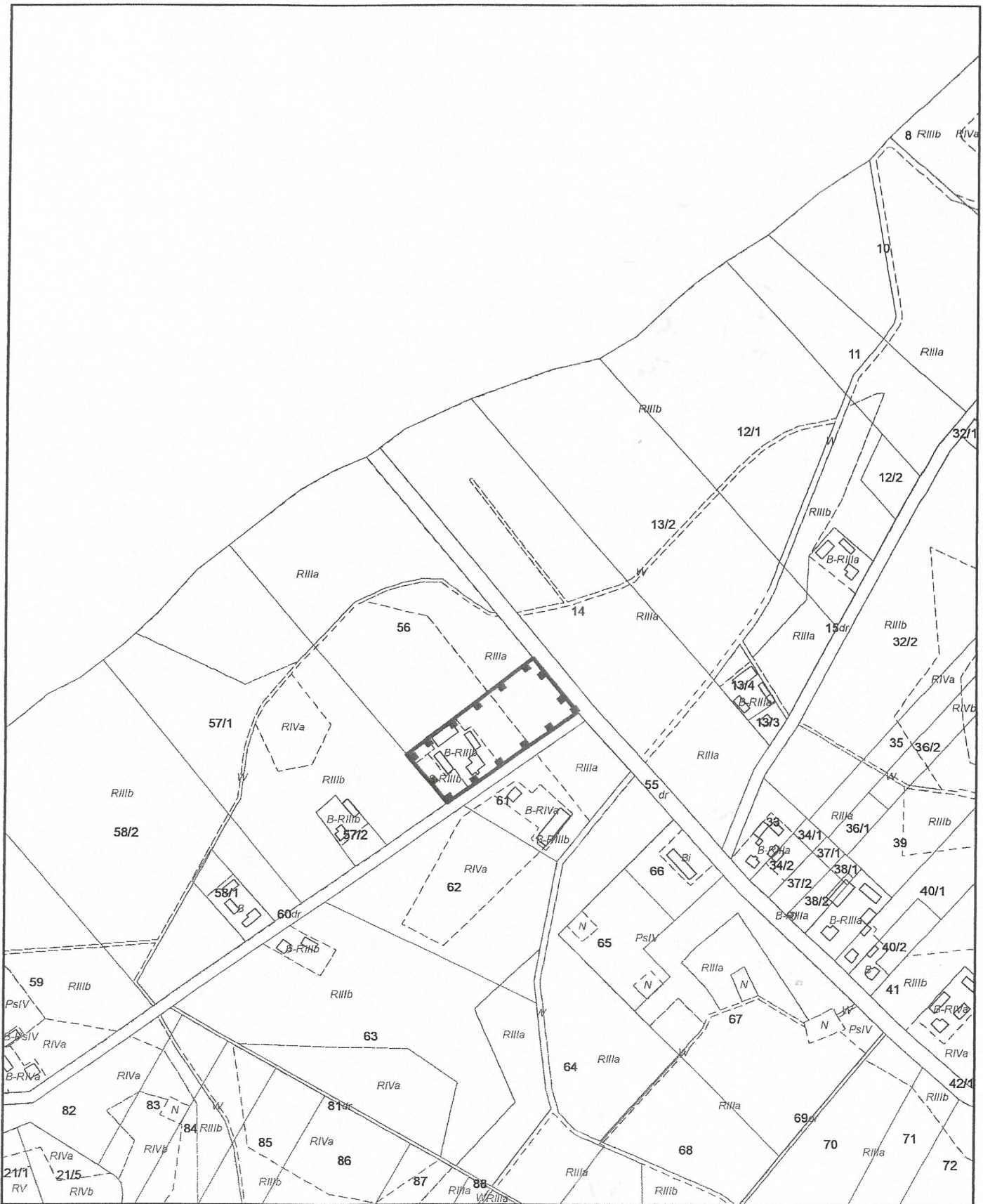
**PRZEWODNICZĄCY
Rady Gminy**

Beata Krystyna Jackowska

LEGENDA

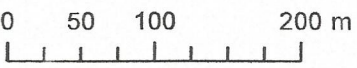


Granica obszaru objętego sporządzeniem zmiany planu



CZEŚĆ WSI ZARĘBY


1:5 000

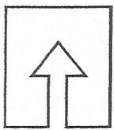
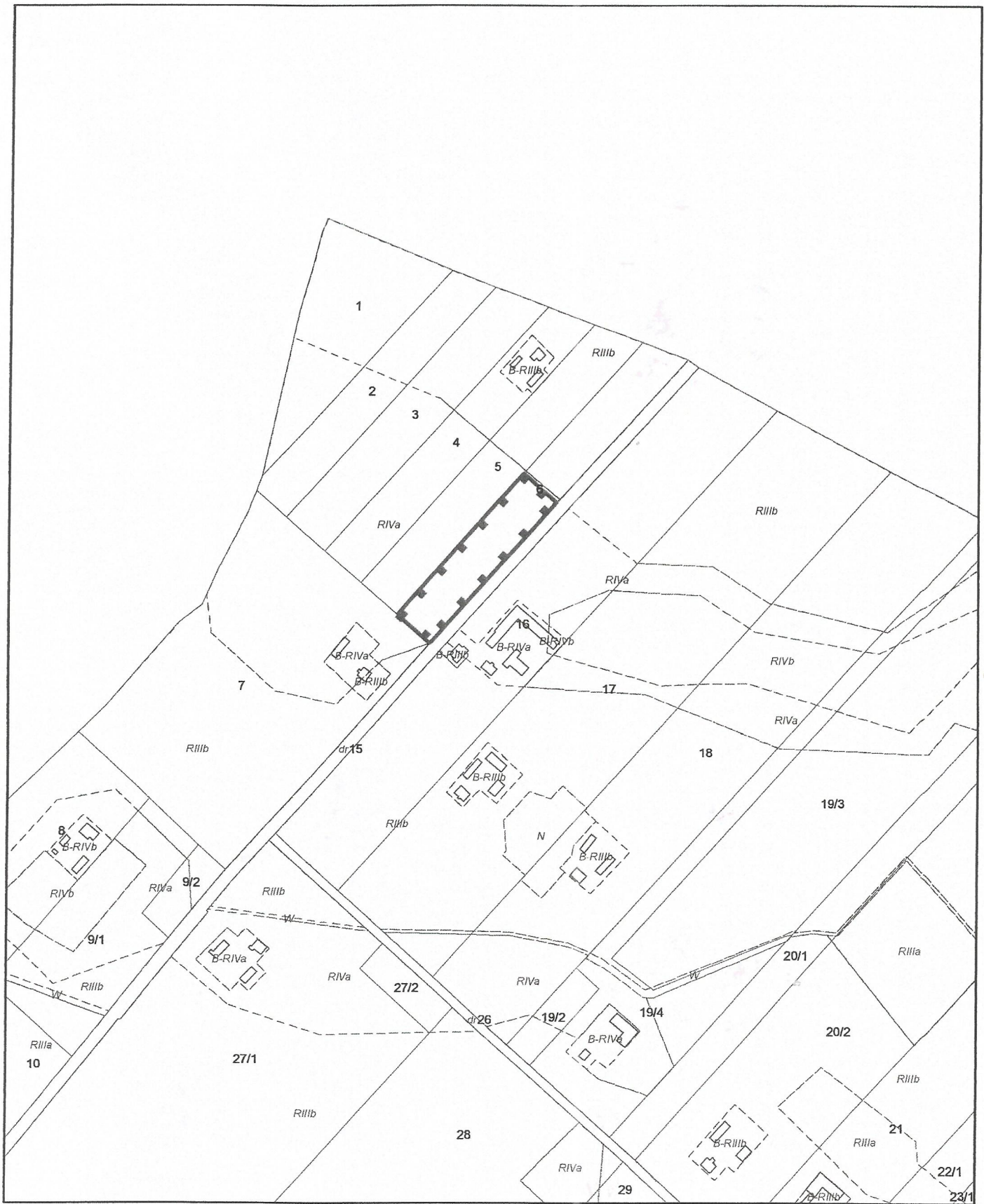


ZAŁĄCZNIK NR 31
DO UCHWAŁY NR XXXV/139/2014
RADY GMINY KARNIEWO
Z DNIA 17.09.2014 R.

PRZEWODNICZĄCY
Rady Gminy
Beata Krystyna Jackowska

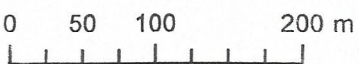
LEGENDA

 Granica obszaru objętego sporządzeniem zmiany planu



CZEŚĆ WSI ZAREBY

1:5 000



ZAŁĄCZNIK NR 32
DO UCHWAŁY NR XXXV/189/2014
RADY GMINY KARNIEWO
Z DNIA 17. czerwiec 2014 R.

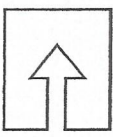
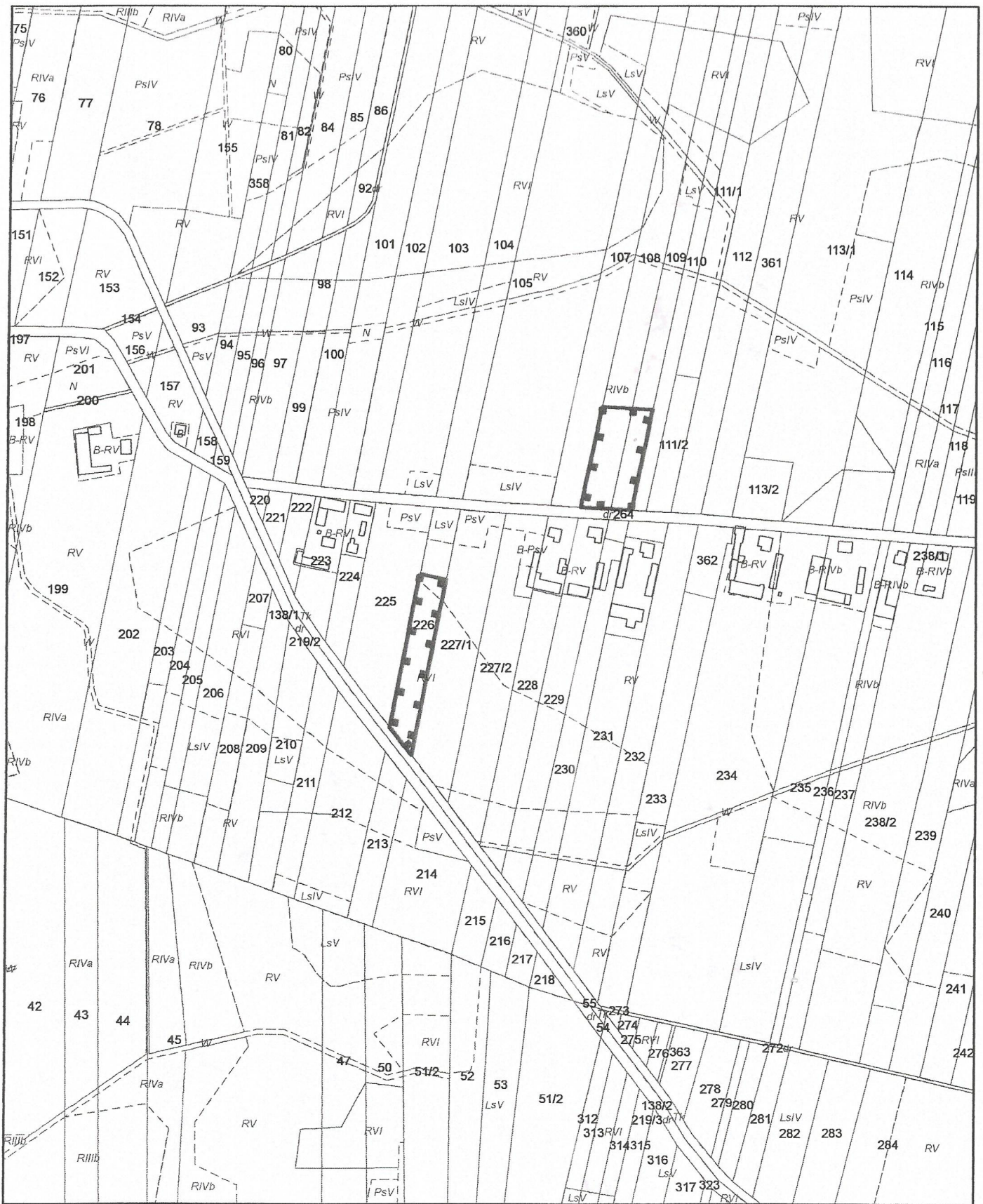
PRZEWODNICZĄCY
Rady Gminy

Beata Krystyna Jackowska

LEGENDA

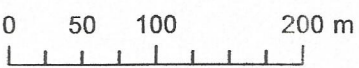


Granica obszaru objętego sporządzeniem zmiany planu



CZĘŚĆ WSI ZAKRZEWO

1:5 000

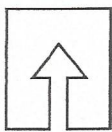


ZAŁĄCZNIK NR 33
DO UCHWAŁY NR XXXI/193/2014
RADY GMINY KARNIEWO
Z DNIA 17.06.2014 R.

PRZEWODNICZĄCY
Rady Gminy
Beata Krystyna Jackowska

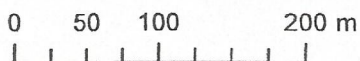
LEGENDA

Granica obszaru objętego sporządzeniem zmiany planu



CZĘŚĆ WSI ZAKRZEWO

1:5 000



ZAŁĄCZNIK NR 34
DO UCHWAŁY NR XXXV/199/2014
RADY GMINY KARNIEWO
Z DNIA ...17.09.2014 R.

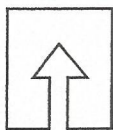
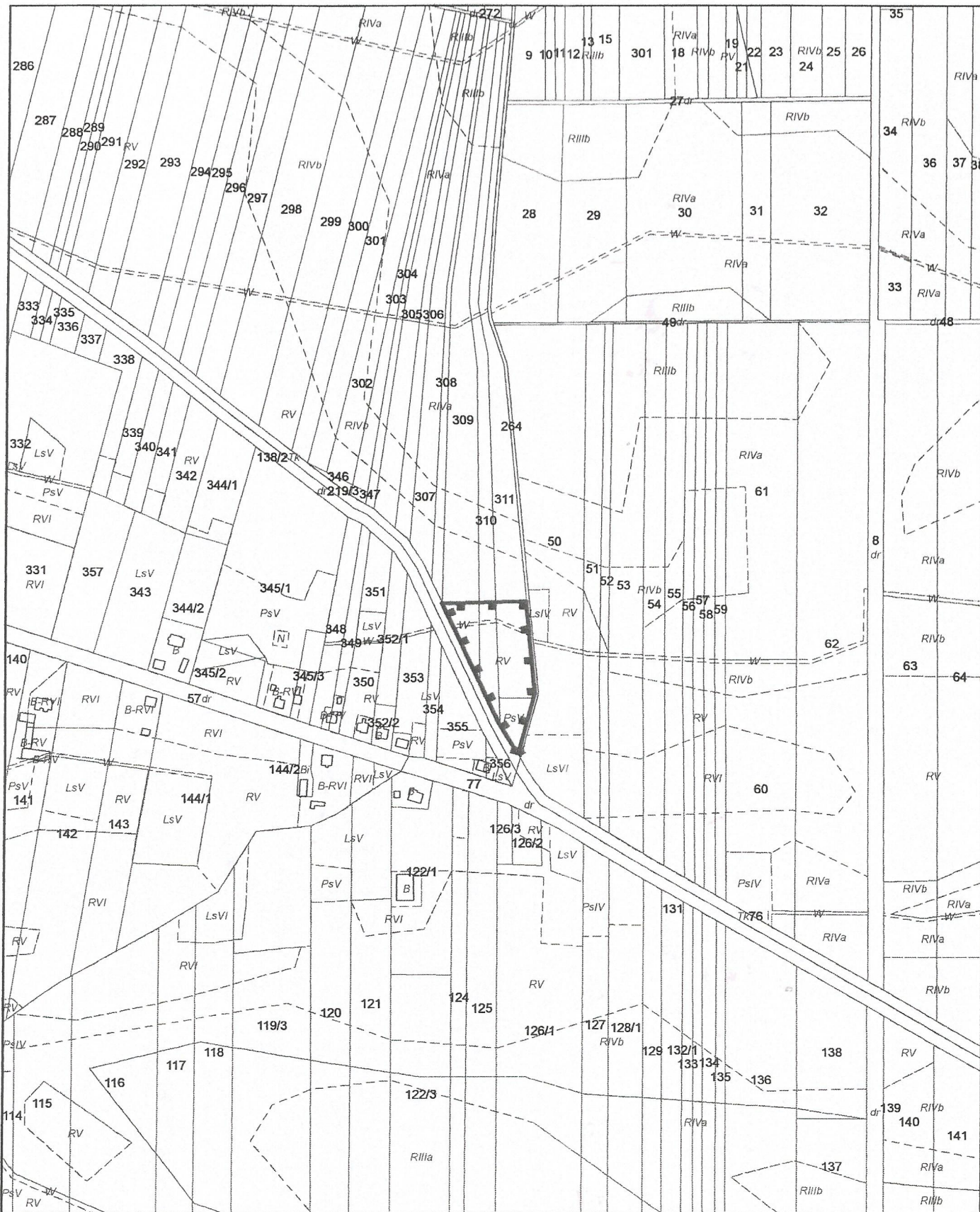
PRZEWODNICZĄCY
Rady Gminy

Beata Krystyna Jackowska

LEGENDA

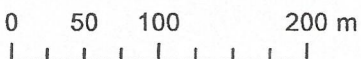


Granica obszaru objętego sporządzeniem zmiany planu



CZEŚĆ WSI ZAKRZEWO

1:5 000



ZAŁĄCZNIK NR 35
DO UCHWAŁY NR XXXV/193/2014
RADY GMINY KARNIEWO
Z DNIA 17.06.2014 R.

PRZEWODNICZĄCY
Rady Gminy

Beata Krystyna Jackowska

LEGENDA

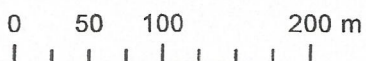


Granica obszaru objętego sporządzeniem zmiany planu



CZEŚĆ WSI ZELKI DĄBROWE

1:5 000



ZAŁĄCZNIK NR 36
DO UCHWAŁY NR XXXV/199/2014
RADY GMINY KARNIEWO
Z DNIA ...17. czerwca... 2014 R.

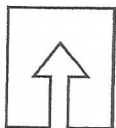
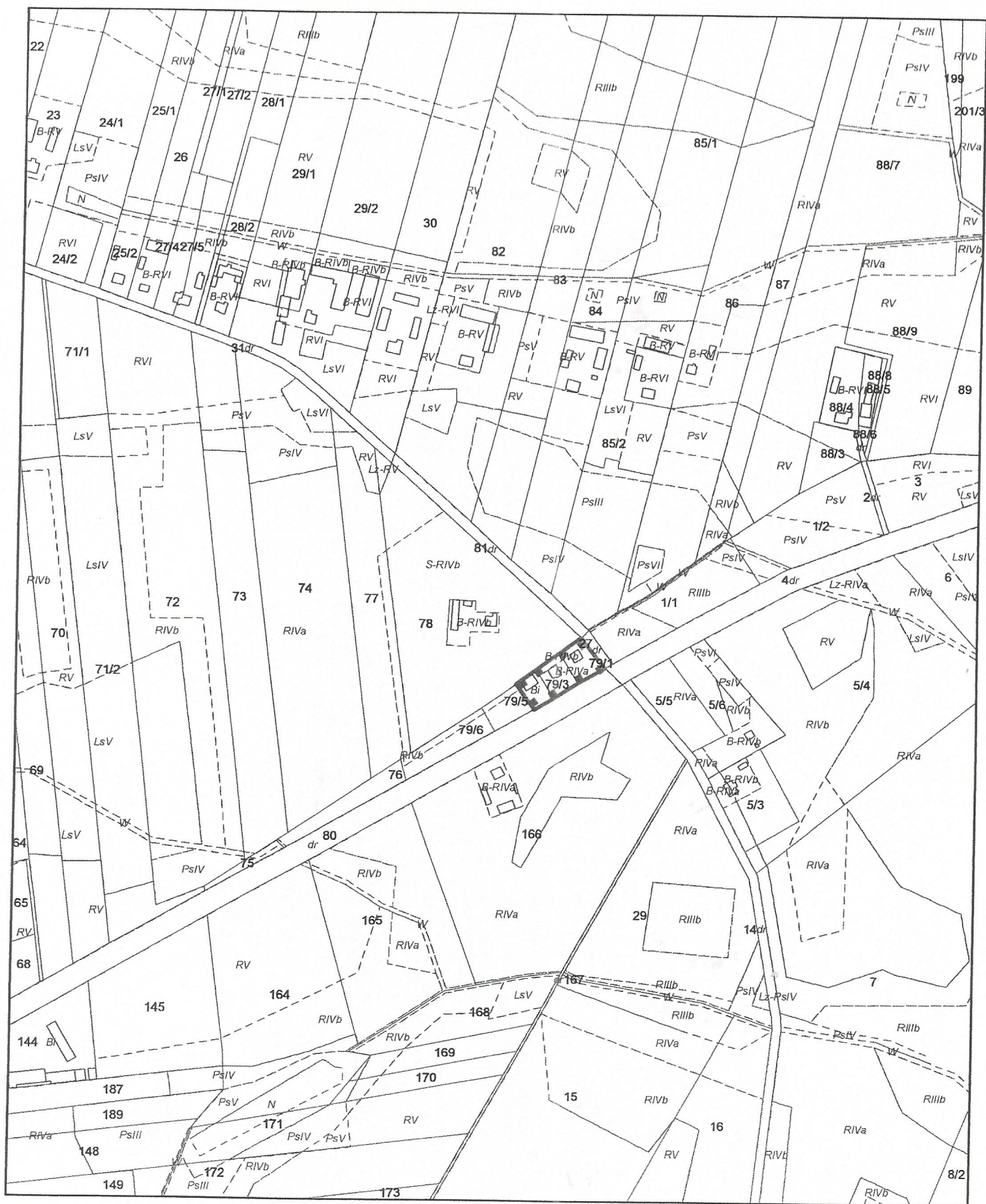
PRZEWODNICZĄCY
Rady Gminy

Beata Krystyna Jackowska
Beata Krystyna Jackowska

LEGENDA

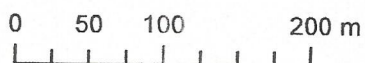


Granica obszaru objętego sporządzeniem zmiany planu



CZĘŚĆ WSI ŻABIN KARNIEWSKI

1:5 000



ZAŁĄCZNIK NR 38
DO UCHWAŁY NR XXXV/199./2014
RADY GMINY KARNIEWO
Z DNIA 17. CAŁCOWICZ 2014 R.

PRZEWODNICZĄCY
Rady Gminy

Beata Krystyna Jackowska

LEGENDA



Granica obszaru objętego sporządzeniem zmiany planu