

wierdzom zgodność z oryginałem

Karniewo, dnia 22.04.2013r.

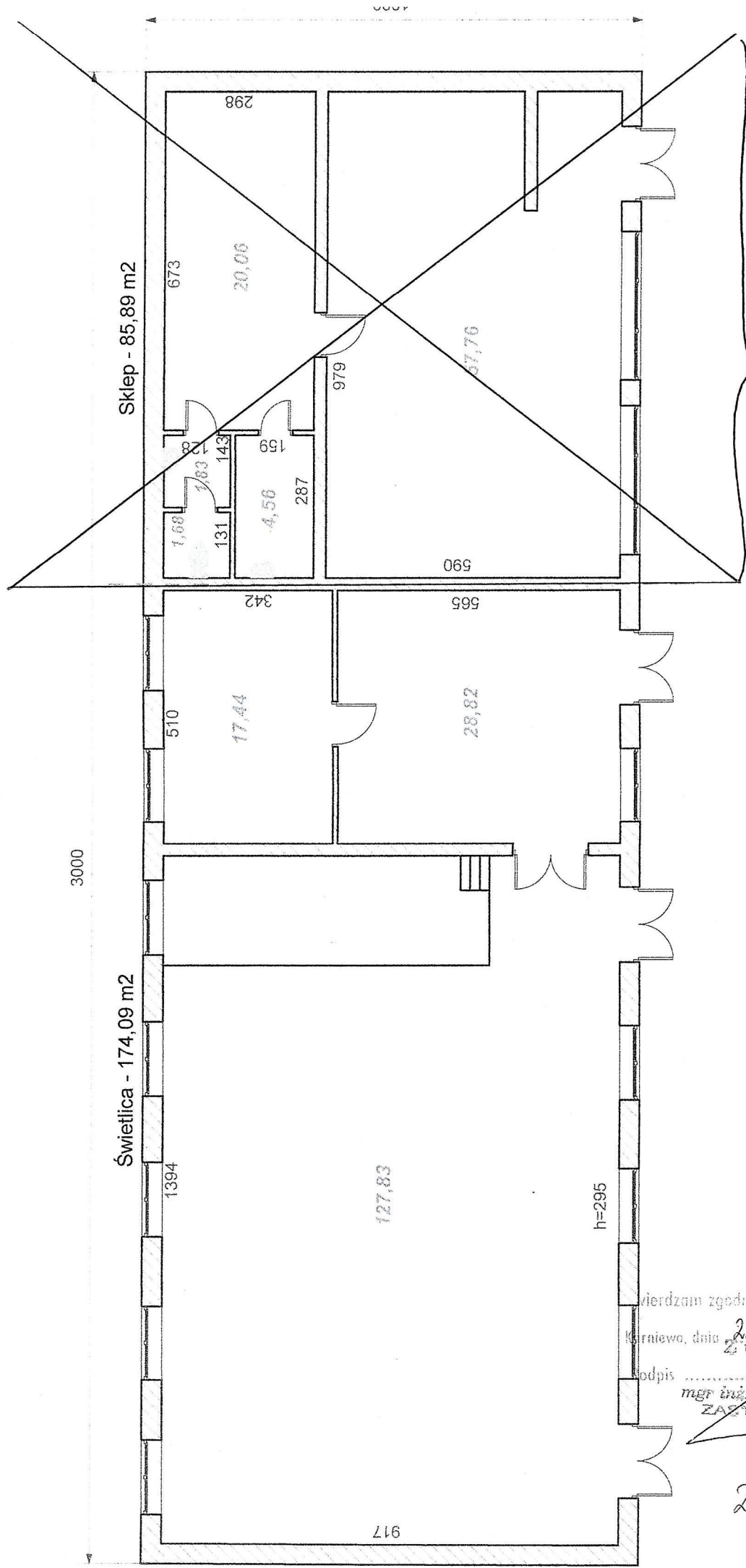
Podpis mgr inż. *Przemysław Cesarz*
ZASTĘPCA WÓJTY

po remoncie

INSPEKTOR NADZORU
Jerzy Dąbrowski
JERZY DĄBROWSKI
upr. bud. w spec. konstrukcyjno-budowlanej
Nr ewid. 22/92/0s
Członek M.O.I.I.B. nr MAZ/BO/0631/02

Temat:	Remont świetlicy wiejskiej w Zakrzewie	
Adres:	Dz. nr ew. 146/2 Zakrzewo Gm. Karniewo	
Treść:	Schemat przyziemia	
Projektant:	tech. bud. Jerzy Dąbrowski Nr upr. 22/92/OS	
Sierpień 2012r.	Skala 1:100	Rys. nr 1

Rzut poziomy świetlicy ze sklepem we wsi Zakrzewo gm. Karniewo
 skala 1:110



nie dotyczy projektu

Powierzchnia użytkowa ogółem - 259,98 m²

przed remontem

Wierdzam zgodnie z oryginałem:
 Karniewo, dnia 22. 04. 2013r.
 Z up. WOJTA
 podpis
 mgr inż. Grzegorz Cesarzki
 ZASTĘPCA WOJTA

zal. nr 26
 2 z 4