

**INSPEKTOR NADZORU**

**JERZY DABROWSKI**  
 upr. bud. w spec. konstrukcyjno-budowlanej  
 Nr ewid. 22/92/Os  
 Członek M.O.I.I.B. nr MAZ/80/0631/07

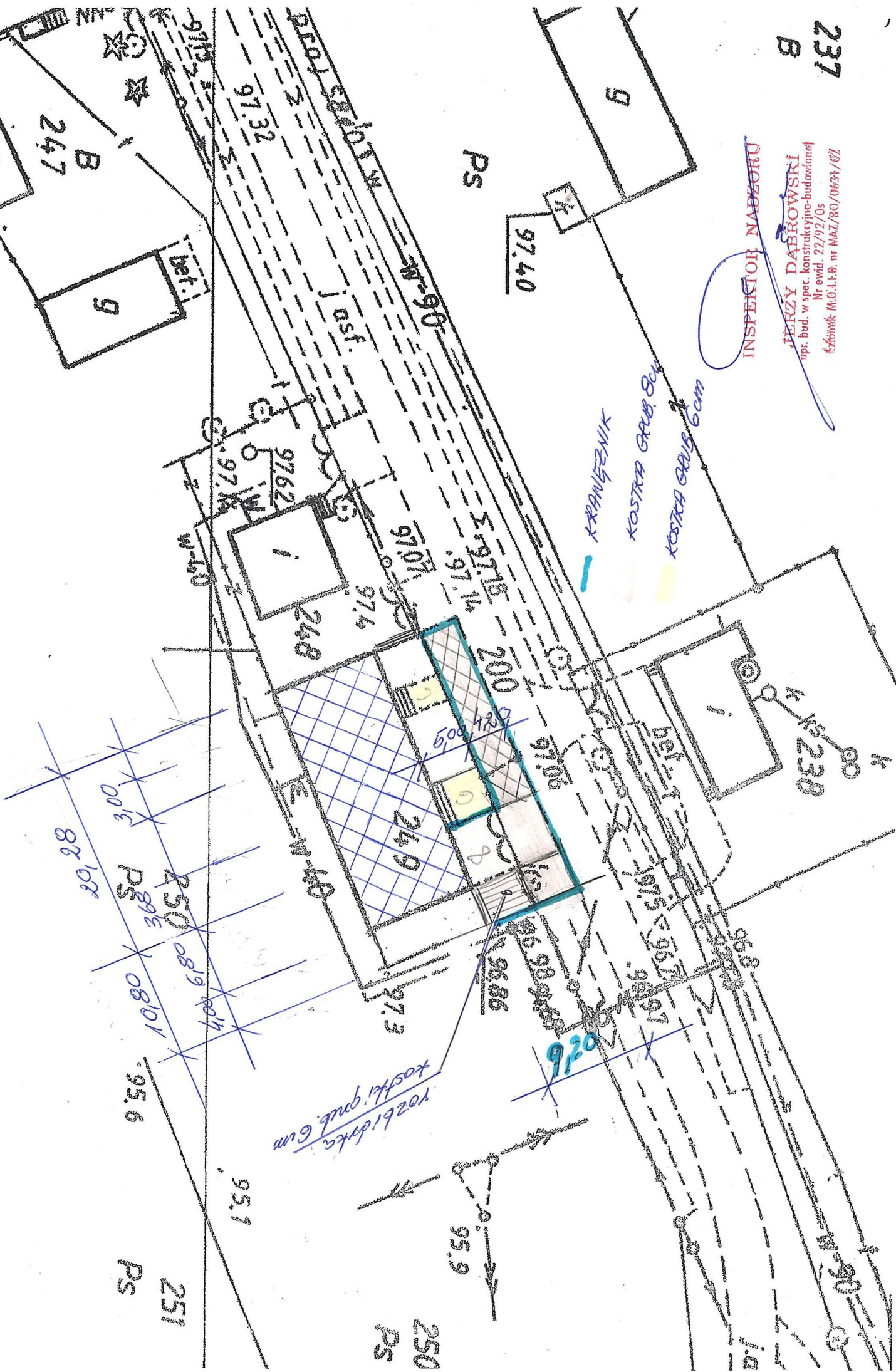
Sporządził K. Kożara dnia 20.10.10. Z.

237  
B

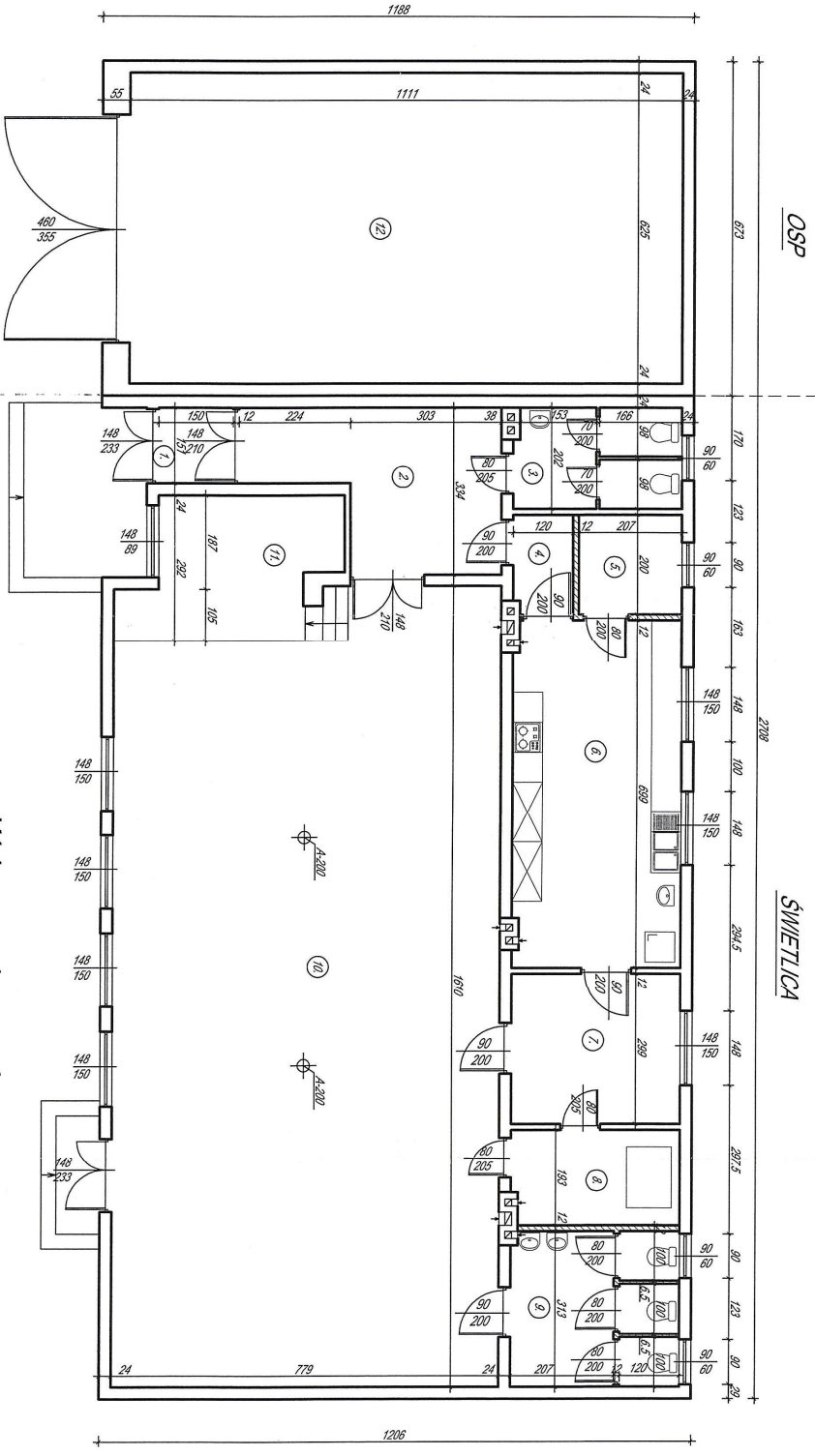
PROJEKT WYKONANIE

PROJEKTOWY DARIUSZ DĄBROWSKI  
KONSTRUKCYJNO-BUDOWLANEJ  
Nr ewid. 22/92/05  
Kamień M.O.I.P.B. nr INAZ/BO/6631/93

Spółdzielca: K. Koczara dnia 2010.10.21.







**Wykaz pomieszczeń OSP**

12	Garaż	89,43 m <sup>2</sup>
----	-------	----------------------

**Wykaz pomieszczeń Świetlicy wiejskiej**

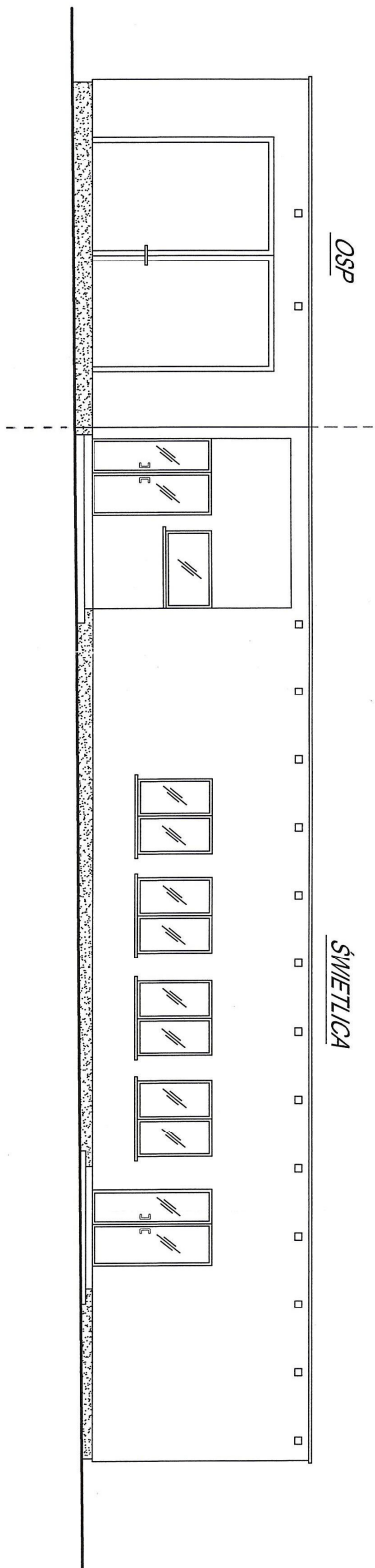
1.	Wiatrołap	2,25 m <sup>2</sup>
2.	Hall	13,50 m <sup>2</sup>
3.	Lazienka	6,63 m <sup>2</sup>
4.	Prezenter	2,30 m <sup>2</sup>
5.	Magazyn	4,14 m <sup>2</sup>
6.	Kuchnia	23,51 m <sup>2</sup>
7.	Pom. gospodarcze	10,13 m <sup>2</sup>
8.	Chłobnia	8,45 m <sup>2</sup>
9.	Lazienka	10,02 m <sup>2</sup>
10.	Sala	120,19 m <sup>2</sup>
11.	Scena	10,73 m <sup>2</sup>
Razem		209,91 m <sup>2</sup>

**Słany projektowane**

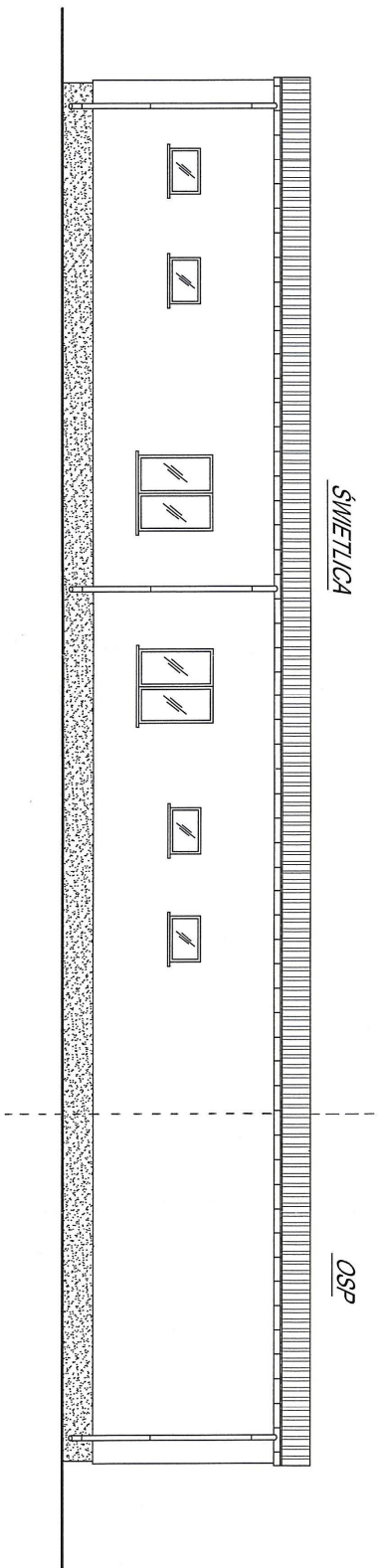
Temat:	Remont świetlicy wiejskiej
Adres:	Świeżce gm. Kamienno
Trasa:	Rzecz. parobu
Opracował:	<b>INSPEKTOR NADZORU</b>

**JERZY DĄBROWSKI**  
 inż. bud. w spec. konstrukcyjno-budowlanej  
 Nr ewid. 22/92/08  
 Chropek M.O.I.I.B. nr MAZ.60.0631/02

Sierpień 2010r. Skala 1:100 Rys. nr 1



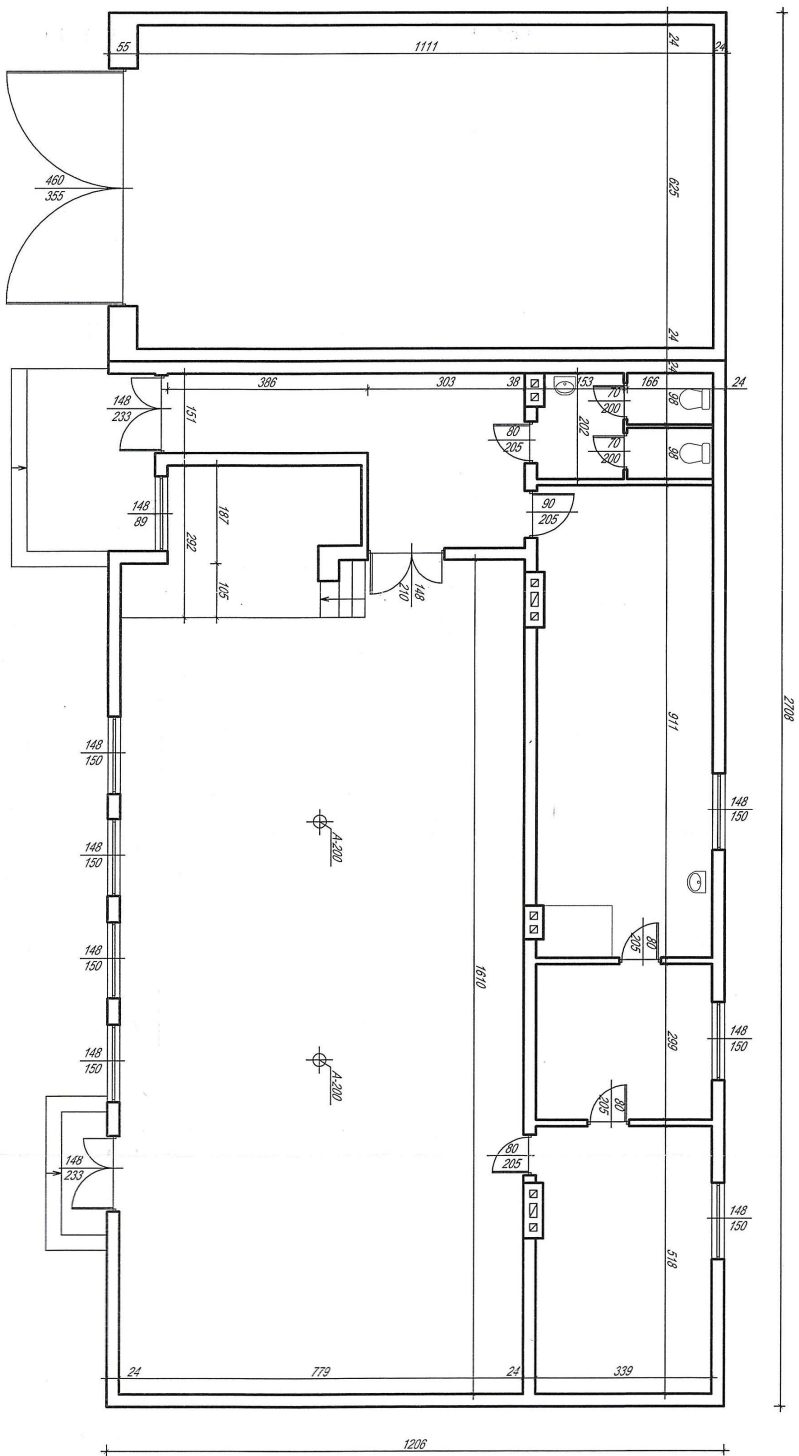
ELEWACJA FRONTOWA



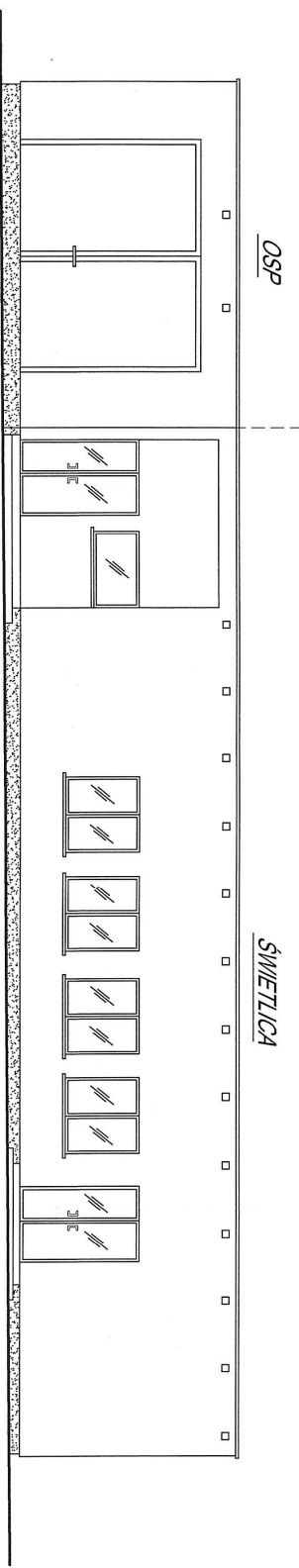
ELEWACJA TYLNA

Temat:	Remont świetlicy wiejskiej
Adres:	Świeżycza gfm, Kamienno
Trzeci:	Elewacja frontowa i tylna
Opracował:	INSPEKTOR NADZORU

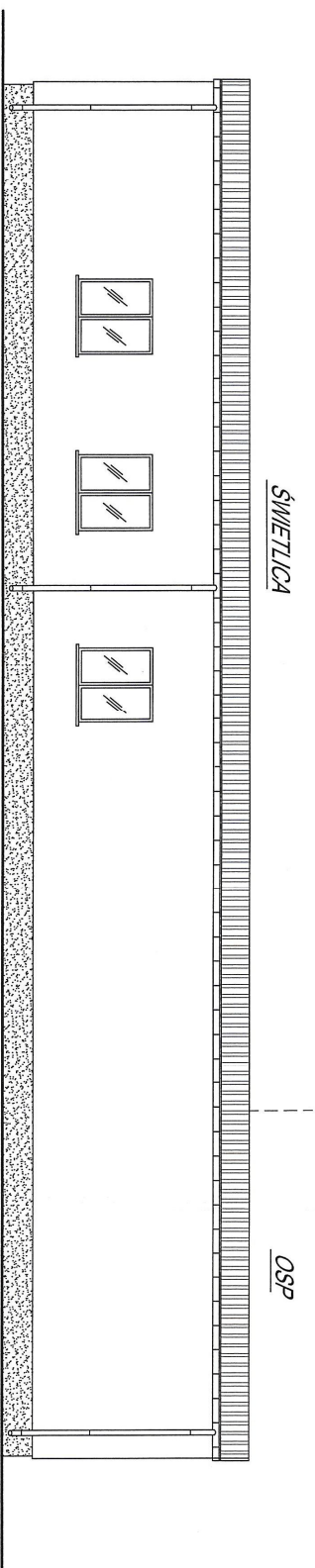
**JERZY DĄBROWSKI**  
 inż. bud., w spec. konstrukcyjno-budowlanej  
 Nr ewid. 22/92/05  
 telefon: M.01.118, nr MAZ/80/0631/02



Temat:	Remont świetlicy wiejskiej
Adres:	Szwajcice gm. Kamięwo
Typ:	Rzut parteru - inwentaryzacja
Opis:	INSPEKTOR NADZORU
Wykonawca:	JERZY DĄBROWSKI Biuro Projektowo-Techniczne ul. Rynek 2, 22-702/05 Nr ewid. 7202/05 e-biuro@nadzorki.pl NAD/BO/0631/07
Strona:	Sierpień 2010r.
Skala:	Skala 1:100
Rysunek:	Rys. nr 4

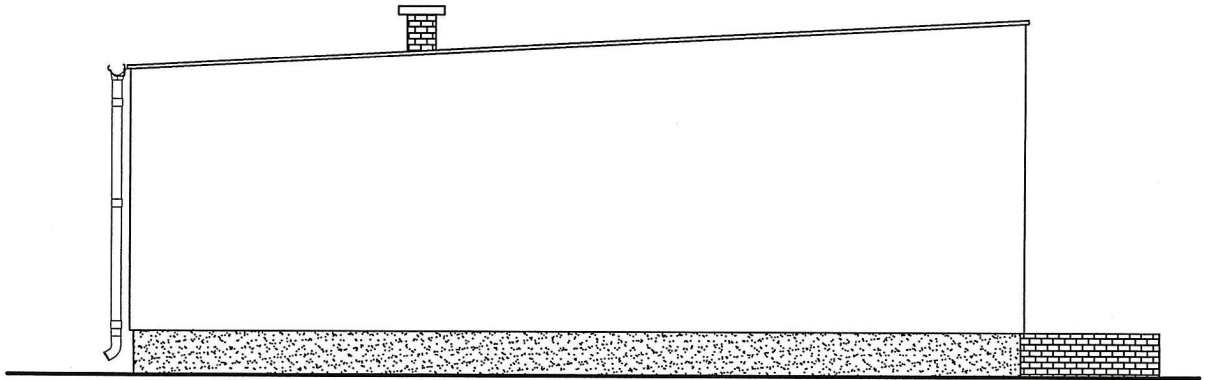


**ELEWACJA FRONTOWA**

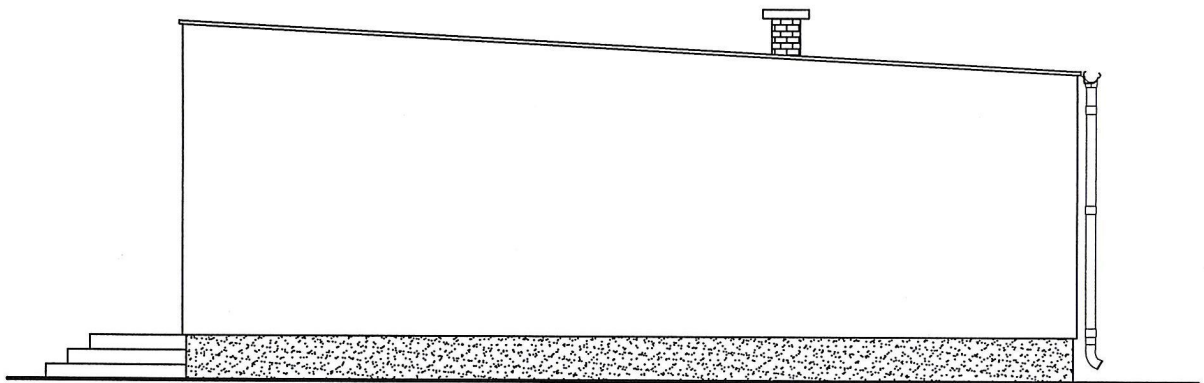


**ELEWACJA TYLNA**

<b>Temat:</b>	Remont świetlicy wiejskiej
<b>Adres:</b>	Szwelice gm. Karminów
<b>Trasa:</b>	Elewacja frontowa i tylna - inwentaryzacja
<b>Opis:</b>	INSPEKTOR NADZORU
	<p><b>JERZY DĄBROWSKI</b>          inż. bud. w spec. konstr. budowlanej          ul. Mickiewicza 20/29/10          71-010 Członek M.O. I.I.B. nr MAZ/80/0631/02</p>
<b>Skala:</b>	Skala 1:100
<b>Strona:</b>	Rys. nr 5



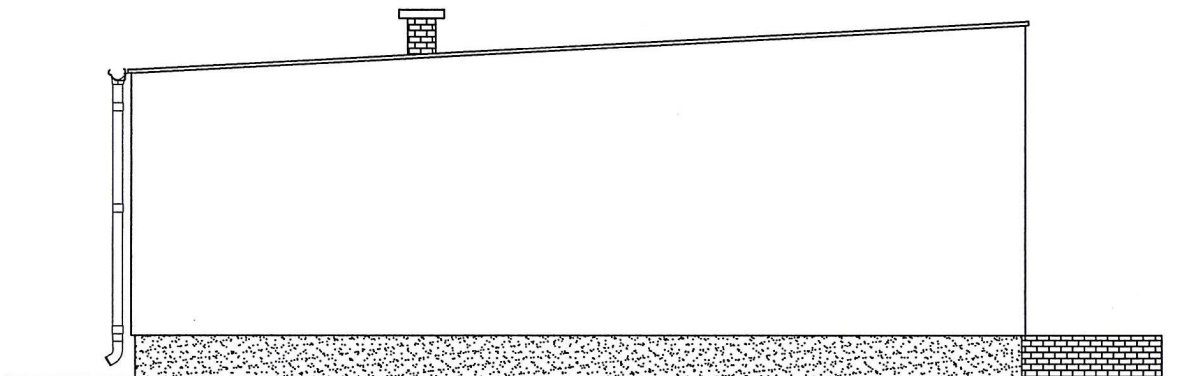
*ELEWACJA BOCZNA*



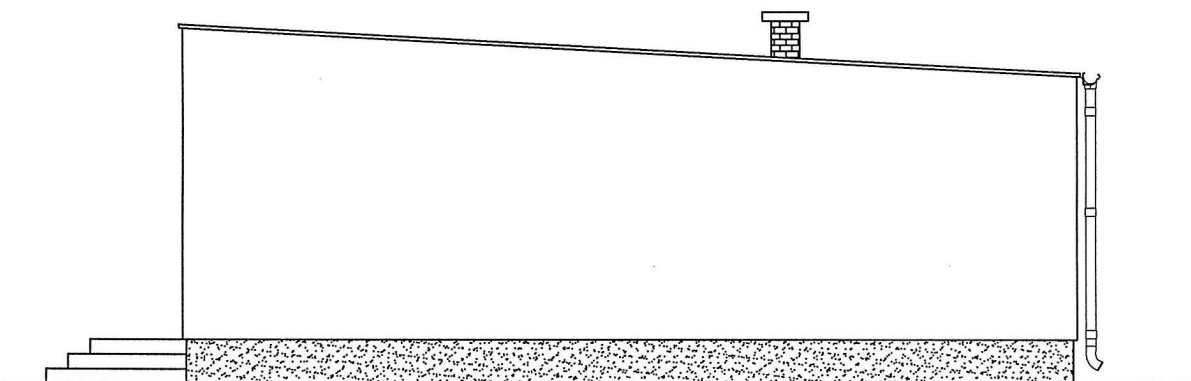
*ELEWACJA BOCZNA*

<i>Temat:</i>	<i>Remont świetlicy wiejskiej</i>
<i>Adres:</i>	<i>Szwelice gm. Karniewo</i>
<i>Treść:</i>	<i>Elewacje boczne - inwentaryzacja</i>
<i>Opracował:</i>	<p><b>INSPEKTOR NADZORU</b></p> <p><b>JERZY DĄBROWSKI</b>          upr. bud. w spec. konstrukcyjno-budowlanej          Nr ewid. 22/92/0s          Członek M.O.I.I.B. nr MAZ/BO/0631/02</p>
<i>Sierpień 2010r.</i>	<i>Skala 1:100</i>
	<i>Rys. nr 6</i>





*ELEWACJA BOCZNA*



*ELEWACJA BOCZNA*

<i>Temat:</i>	<i>Remont świetlicy wiejskiej</i>	
<i>Adres:</i>	<i>Szwelice gm. Karniewo</i>	
<i>Treść:</i>	<i>Elewacje boczne</i>	
<i>Opracował:</i>	<p style="text-align: center;"><b>INSPEKTOR NADZORU</b></p> <p style="text-align: center;"><b>JERZY DĄBROWSKI</b>  <small>upr. bud. w spec. konstrukcyjno-budowlanej          Nr ewid. 22/92/0s          Członek M.O.I.I.B. nr MAZ/BO/0631/02</small></p>	
<i>Sierpień 2010r.</i>	<i>Skala 1:100</i>	<i>Rys. nr 3</i>