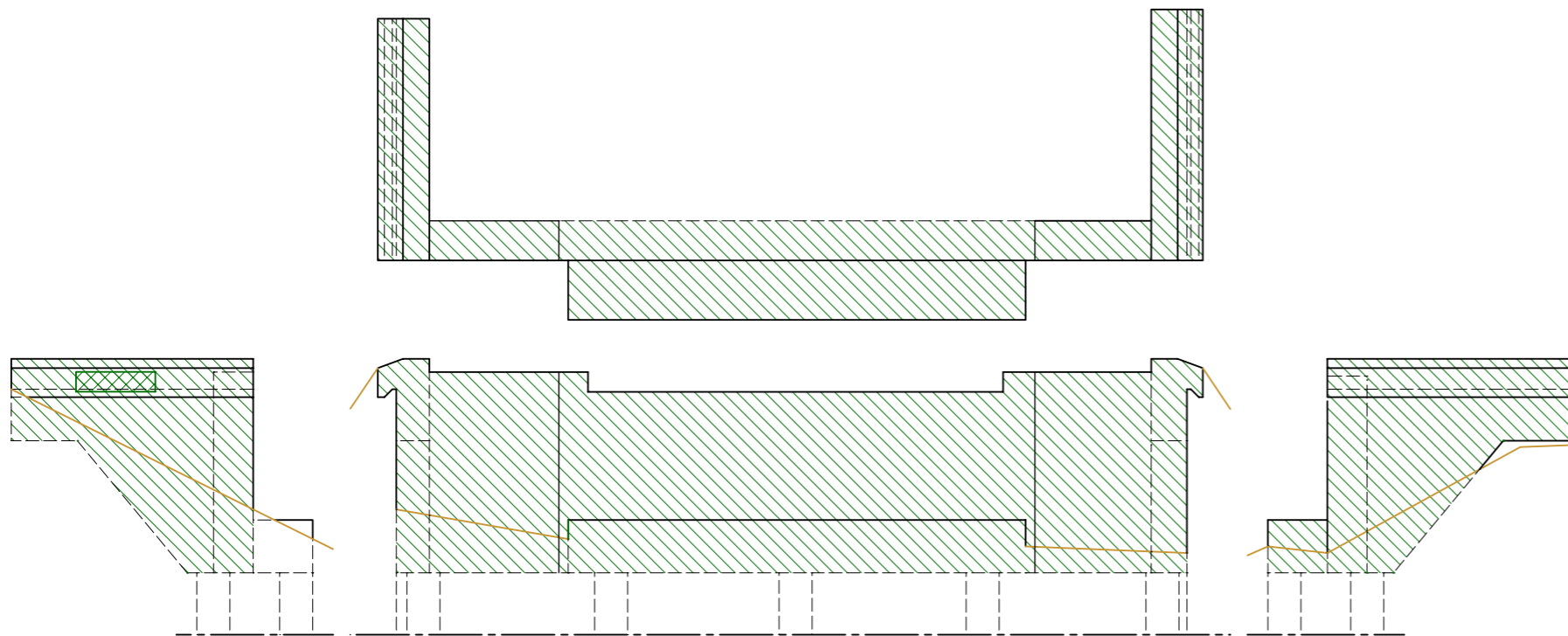
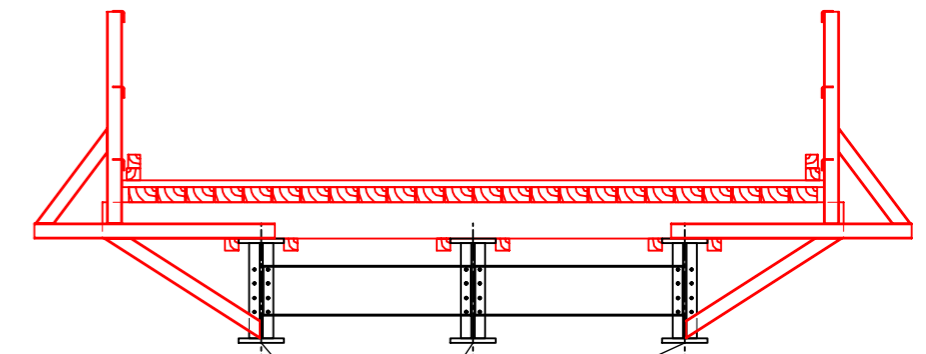


PRZYCZÓŁEK POŁUDNIOWY
SKALA 1:50

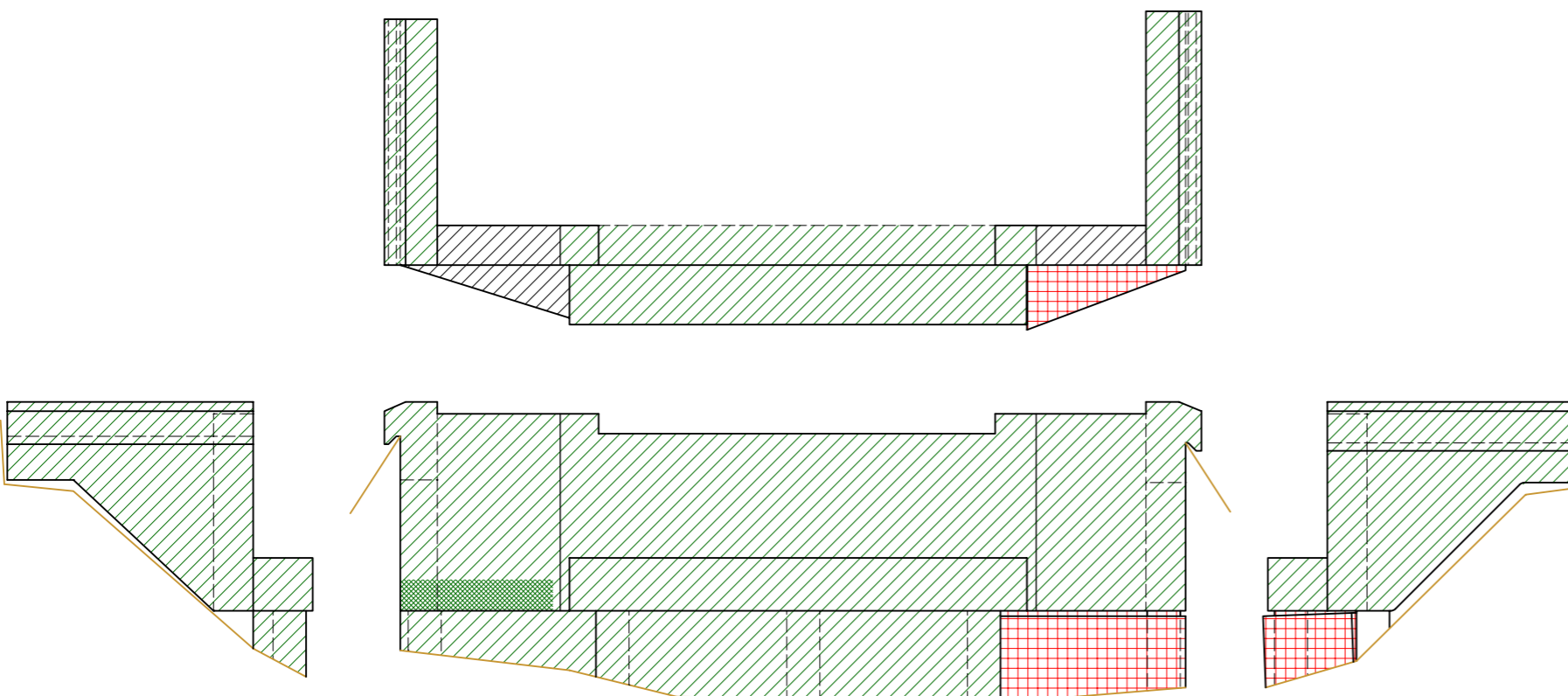





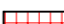
ZAKRES ROZBIÓRKI POMOSTU
SKALA 1:50



Dźwigary po renowacji
wykorzystać ponownie

PRZYCZÓŁEK PÓŁNOCNY
SKALA 1:50



-  Szpachlowanie powierzchni warstwą do 0,5cm
-  Szpachlowanie powierzchni warstwą 0,5-1,0cm
-  Reprofilacja ubytków do 5 cm zaprawami PCC
-  Elementy przeznaczone do rozbiórki

UWAGA

Należy również zaszpachlować dolną powierzchnię gzymsów.

 KGE ENGINEERING	KGE Sp.zo.o. S.k. 03-236 Warszawa ul. Annopol 3 tel. 0 22-519-01-10 fax. 0 22-519-01-09	INWESTOR	
			Urząd Gminy Karniewo ul. Pułtуска 3 06 - 425 Karniewo
OBIEKT PROJEKT WYKONAWCZY REMONTU MOSTU W OBIECANOWIE DZ. EWID: 23, 51 obręb Budzyno/Nawiry; 1, 9, 10, 12 obręb Obiecanowo			
RYSUNEK EL. PRZEWDZIĄNE DO NAPRAWY ORAZ ROZBIÓRKI - PRZYCZÓŁKI I POMOST			
PROJEKTANT	PODPIS	SPRAWDZAJĄCY	PODPIS
mgr inż. Kazimierz Golonka upr.bud. 83/86/UW		mgr inż. Czesław Prędoła upr. MAZ/0184/POOM/04	
OPRACOWAŁA	PODPIS	DATA	SKALA
Marianna Irek		15.04.2012	1:50
			NR RYSUNKU 4A