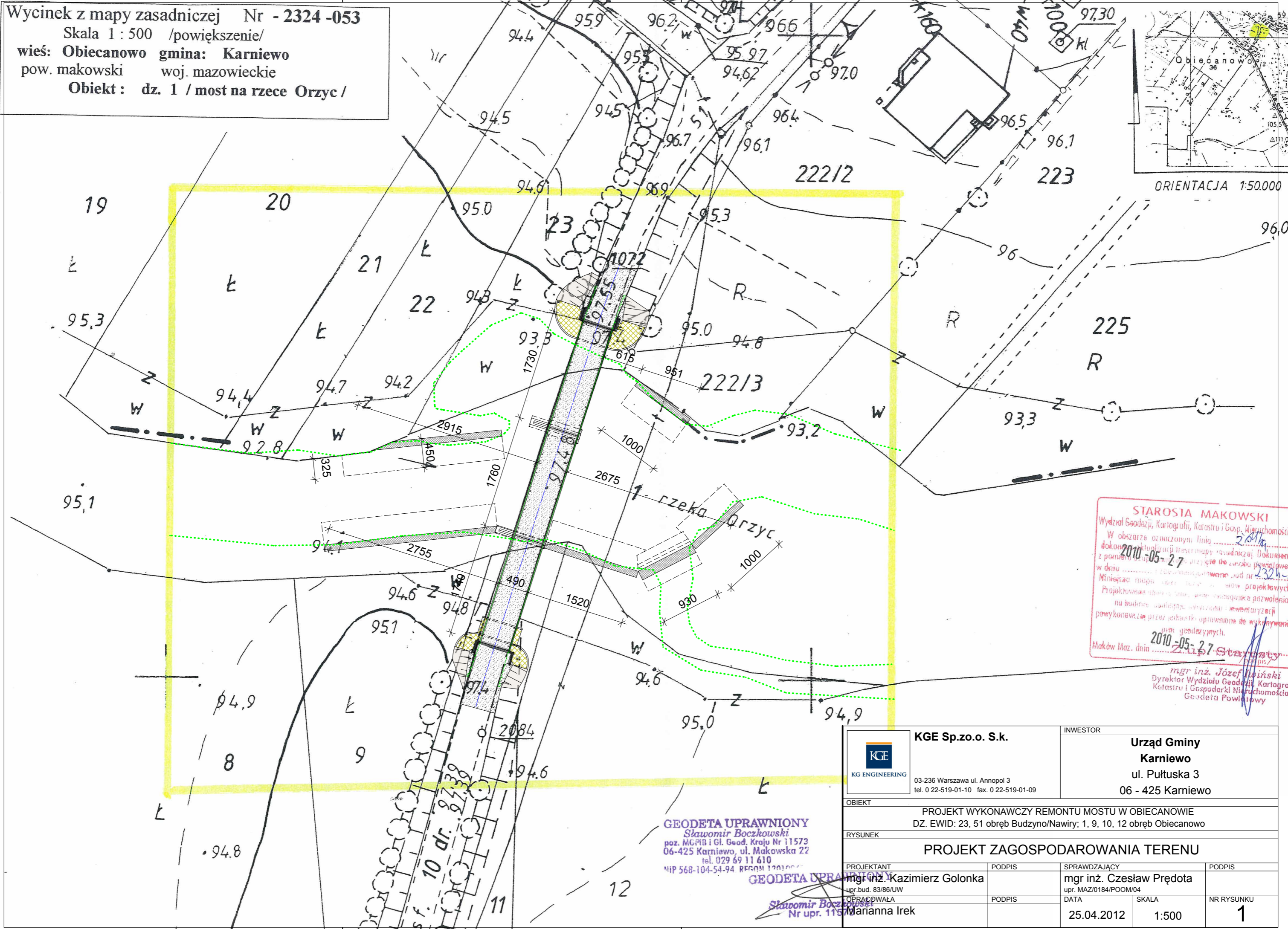
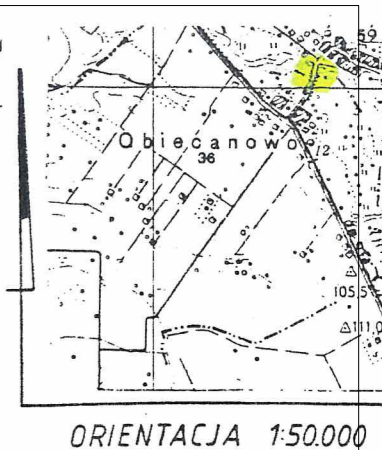


Wycinek z mapy zasadniczej Nr - 2324 -053
 Skala 1 : 500 /powiększenie/
 wieś: Obiecanowo gmina: Karniewo
 pow. makowski woj. mazowieckie
 Obiekt : dz. 1 / most na rzece Orzyc /



STAROSTA MAKOWSKI
 Wydział Geodezji, Kartografii, Katastru i Gosp. Nieruchomości
 W obszarze oznaczonym linią
 dokonano aktualizacji terytorialnej mapy zasadniczej Dokumentu
 z pomiaru z dnia 2010-05-27 przy użyciu do celów geodezyjnych
 w dniu
 Miniejsza mapa może być używana do celów projektowych.
 Projektowane przez jednostki uprawnione do wykonywania
 na terenie województwa mazowieckiego - weryfikację
 powyższych przez jednostki uprawnione do wykonywania
 prac geodezyjnych.
 Maków Maz. dnia 2010-05-27 Starosta
 mgr inż. Józef Winiński
 Dyrektor Wydziału Geodezji, Kartografii
 Katastru i Gospodarki Nieruchomości
 Geodezja Powiatowy

 KGE Sp.zo.o. S.k. KG ENGINEERING 03-236 Warszawa ul. Annopol 3 tel. 0 22-519-01-10 fax. 0 22-519-01-09	INWESTOR	
	Urząd Gminy Karniewo ul. Pułtuska 3 06 - 425 Karniewo	
OBIEKT PROJEKT WYKONAWCZY REMONTU MOSTU W OBIECANOWIE DZ. EWID: 23, 51 obręb Budzyno/Nawiry; 1, 9, 10, 12 obręb Obiecanowo		
RYSUNEK PROJEKT ZAGOSPODAROWANIA TERENU		
PROJEKTANT	PODPIS	SPRAWDZAJĄCY
mgr inż. Kazimierz Golonka		mgr inż. Czesław Prędotą
OPRACOWAŁA	PODPIS	DATA
Marianna Irek		25.04.2012
		SKALA
		1:500
		NR RYSUNKU
		1

GEODETA UPRAWNIONY
 Sławomir Boczkowski
 poz. MGPB i Gl. Geod. Kraju Nr 11573
 06-425 Karniewo, ul. Makowska 22
 tel. 029 69 11 610
 NIP 568-104-54-94 REGON 120100000
GEODETA UPRAWNIONY
 Sławomir Boczkowski
 Nr upr. 11573

w/s = 297 / 420 (0.12m2)

Allplan 2012