

# RADA MIEJSKA W KAŃCZUDZE

## UCHWAŁA NR XXII/246/2017 RADY MIEJSKIEJ W KAŃCZUDZE

z dnia 15 lutego 2017 r.

### w sprawie wyrażenia zgody na ustanowienie służebności gruntowej

Działając na podstawie art. 18 ust. 2 pkt. 9a ustawy z dnia 8 marca 1990 roku o samorządzie gminnym /tekst jednolity Dz. U. z 2016r. poz. 446 ze zm./ oraz art. 13 ust. 1 ustawy o gospodarce nieruchomościami z dnia 21 sierpnia 1997r. /tekst jednolity Dz. U. z 2016r. poz. 2147 ze zm./ - **Rada Miejska w Kańczudze**

#### *uchwała co następuje :*

#### § 1.

1. Wyraża się zgodę na ustanowienie odpłatnej służebności gruntowej, polegającej na prawie przejazdu i przechodu poprzez działkę nr 1494/3 w miejscowości Kańczuga, będącej własnością Gminy Kańczuga, na rzecz każdorazowych właścicieli nieruchomości gruntowej oznaczonej jako działka nr 1494/4 w miejscowości Kańczuga.
2. Przebieg i granice służebności określa mapa do ustalenia służebności gruntowej stanowiąca załącznik do uchwały.

#### § 2.

Wykonanie uchwały powierza się Burmistrzowi Miasta i Gminy Kańczuga.

#### § 3.

Uchwała wchodzi w życie z dniem podjęcia.

Przewodniczący Rady  
Miejskiej w Kańczudze

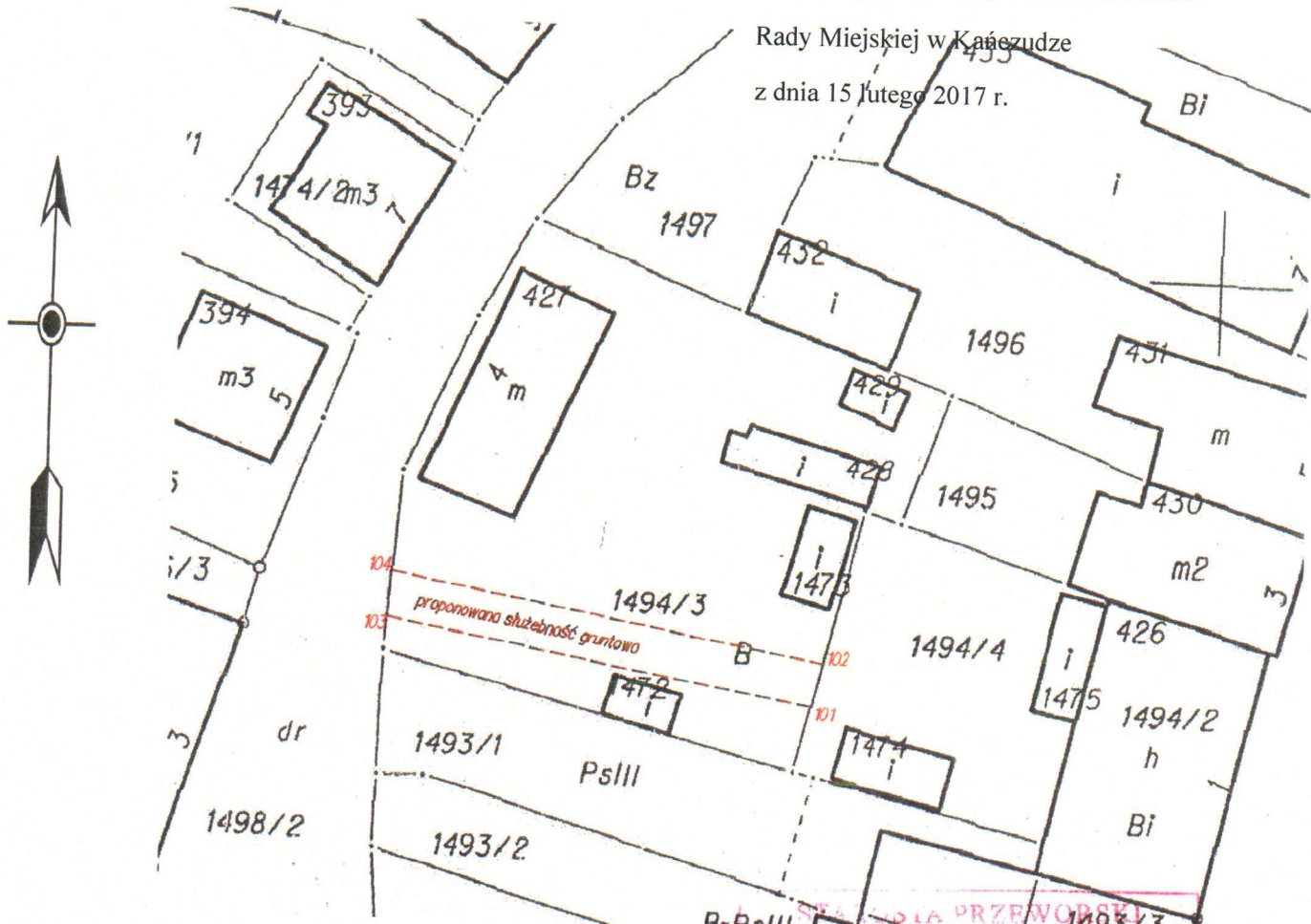
  
mgr Dariusz Dudek

Mapa ewidencji gruntów

Skala 1:500

Załącznik do Uchwały Nr XXII/246/2017

Rady Miejskiej w Kańczudze  
z dnia 15 lutego 2017 r.



- 101 5539868.01 8386071.97
- 102 5539871.26 8386072.73
- 103 5539873.16 8386041.20
- 104 5539876.45 8386041.43

**PRZEWODNICZĄCY RADY MIEJSKIEJ  
W KAŃCUDZE**

*mgr Dariusz Dudek*

**SPRZĄDZA PRZEWODNICY  
POWIATOWY OŚRODEK DOKUMENTACJI  
GEODEZYJNEJ I KARTOGRAFICZNEJ**  
Poświadczam, że niniejszy dokument został opracowany  
w wyniku prac geodezyjnych i kartograficznych,  
których rezultaty zawiera operat techniczny wpisany  
do ewidencji materiałów państwowego zasobu  
geodezyjnego i kartograficznego.  
Identyfikator ewidencyjny materiału zasobu operatu  
technicznego: P.1814.2016.1831  
**13 GRU. 2016**  
Data wpisania operatu technicznego  
do ewidencji materiałów zasobu

**Z up. STAROSTA**  
mgr inż. Barbara K...  
KIEROWNIK  
POWIATOWEGO OŚRODKA DOKUM...  
GEODEZYJNEJ I KARTOGRF...

Oznaczenia:

- Linia przerywaną koloru brązowego oznaczono zasięg służebności gruntowej, planowanej do ustalenia na działce: 1494/3 -objętej KW PR1R/00024423/6 na rzecz działki 1494/4.
- Planowany zasięg służebności to pas terenu o szerokości 3,3 m, określony współrzędnymi punktów 101,102,104,103
- Powierzchnia proponowanej służebności gruntowej wynosi: 0.0104 ha

Licencja nr 6640.1956.2016 1814 K05

Identyfikator jednostki ewidencyjnej: [181405_4] Identyfikator obrębu ewidencyjnego: [181405_4.0015] Arkusz mapy ewidencyjnej: -	<b>MAPA DO CELÓW PRAWNYCH do ustalenia służebności gruntowej</b> Skala 1:500	Mapę wykonał: 2016-11-28 <b>USŁUGI GEODEZYJNE</b> s.c Jacek Mucha i Maria Mucha 37-203 Gniewczyzna Łańcucka 200 Tel. 509 587 402, 503 965 483 NIP 7941821827 REGON 363652810
Województwo: podkarpackie Powiat: przeworski Gmina: Kańczuga Obręb: Kańczuga		Podpis.....