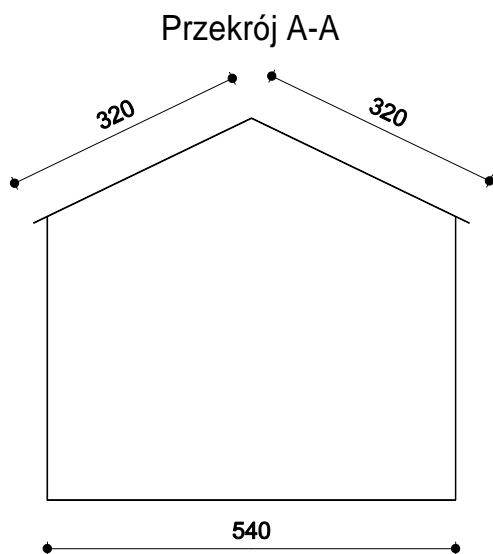
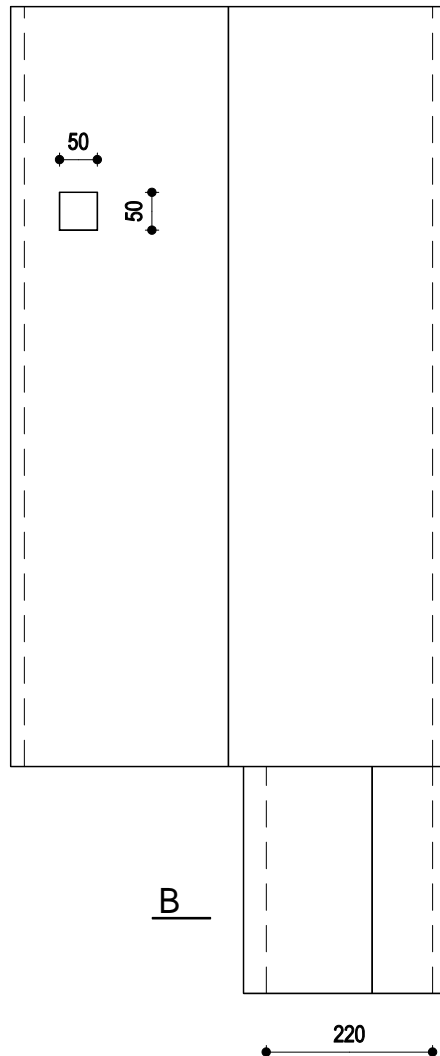


A



Pokrycie dachu istniejącego - Ondulina

PROJEKTOWANIE KOSZTORYSOWANIE
NADZORY BUDOWLANE
Piotr Dokładański

Inwestor	Gmina Jemielno	Data opracowania grudzień 2017
Obiekt	Świetlica wiejska w m. Smolne gm. Jemielno	skala 1 : 100
Temat	Dach - inwentaryzacja	Rys nr 1
Projektant	mgr inż. Piotr Dokładański	