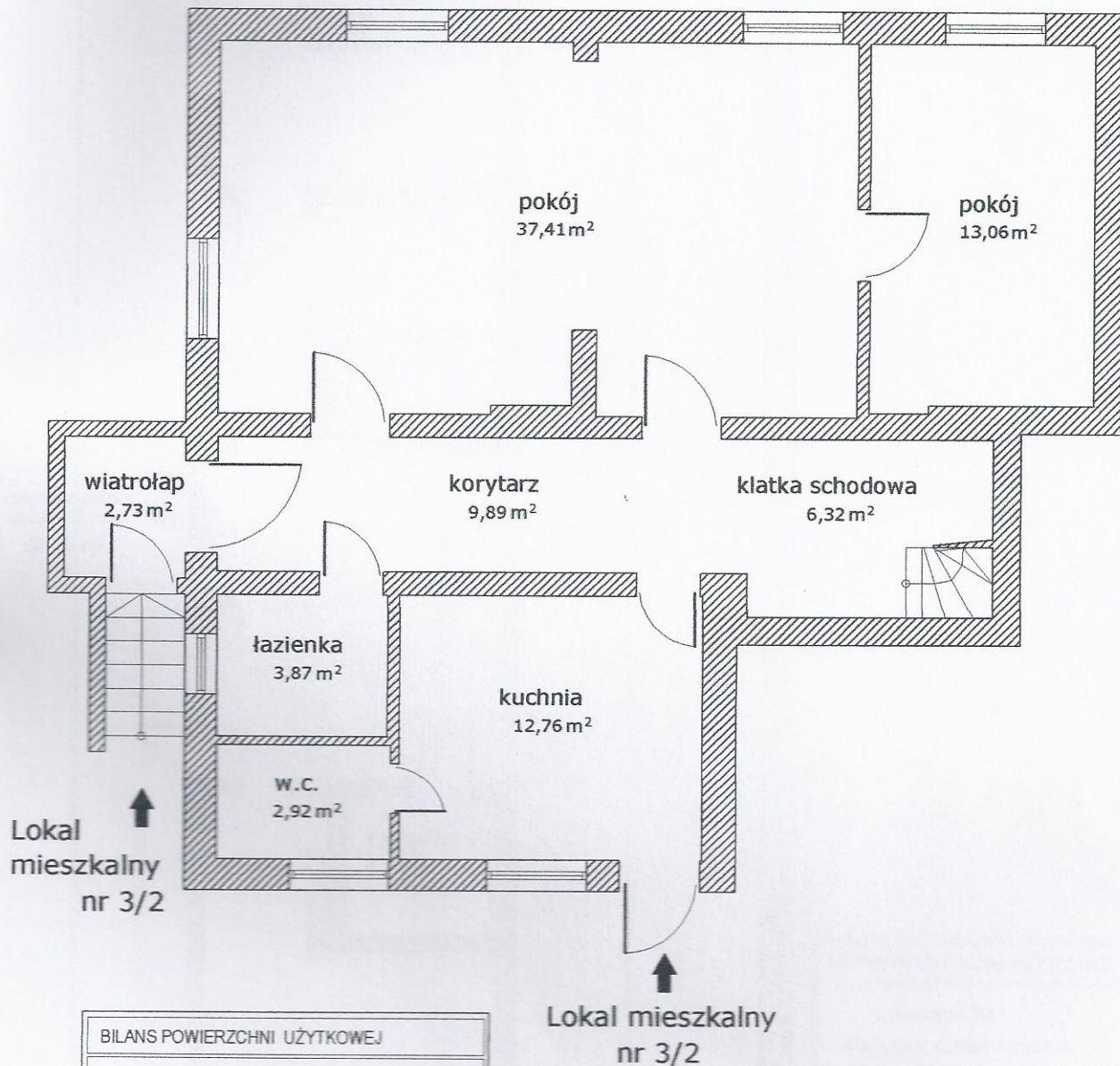


SZKIC SYTUACYJNY LOKALU MIESZKANEGO NR 3/2 Z BILANSEM JEGO POWIERZCHNI

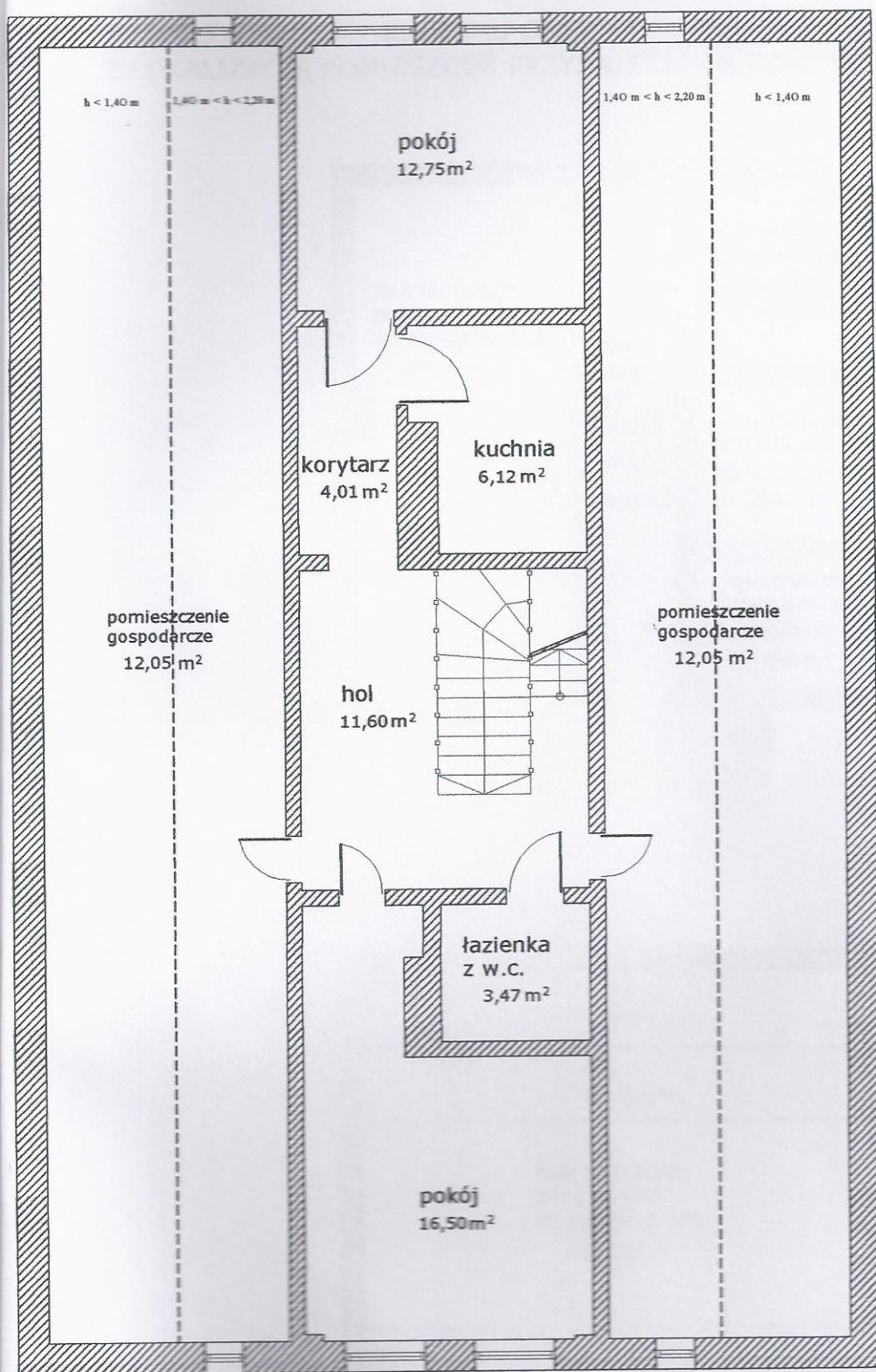
rzut parteru



BILANS POWIERZCHNI UŻYTKOWEJ		
Luboszyce 3/2		
Właściciel: <i>Gmina Jemielno</i>		
lp	pomieszczenie	powierzchnia
PARTER		
1	wiatrołap	2,73 m ²
2	korytarz	9,89 m ²
3	pokój	37,41 m ²
4	pokój	13,06 m ²
5	łazienka	3,87 m ²
6	kuchnia	12,76 m ²
7	W.C.	2,92 m ²
8	klatka schodowa	6,32 m ²
RAZEM POWIERZCHNIA		88,96 m ²

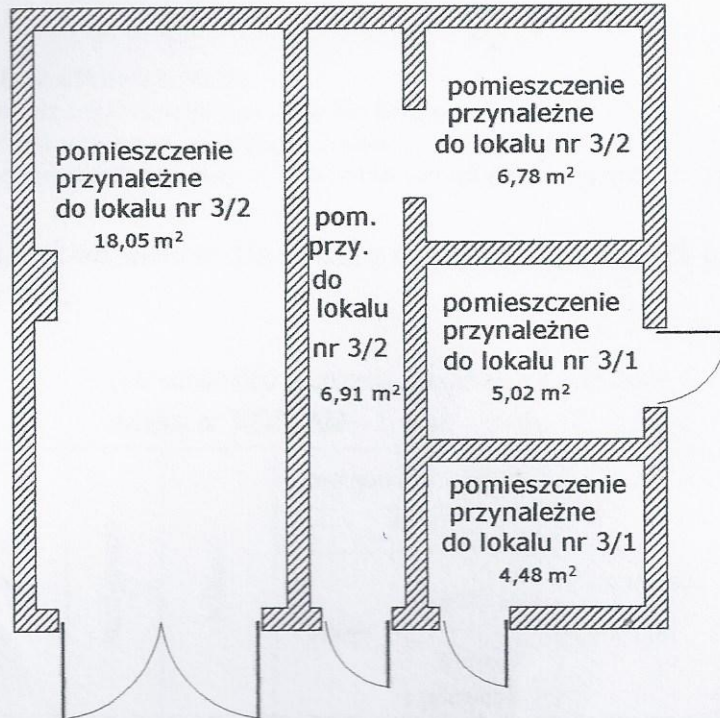
SZKIC SYTUACYJNY LOKALU MIESZKANEGO NR 3/2 Z BILANSEM JEGO POWIERZCHNI

rzut I piętra

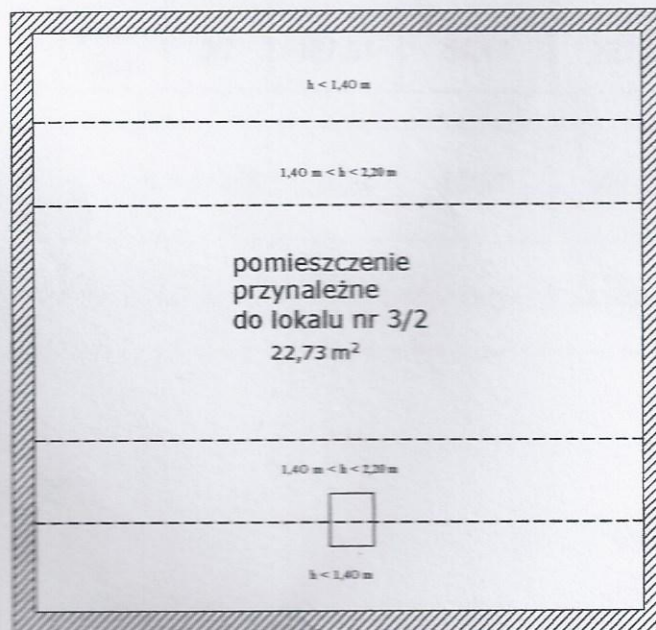


BILANS POWIERZCHNI UŻYTKOWEJ		
Luboszyce 3/2		
Właściciel: <i>Gmina Jemielno</i>		
lp	pomieszczenie	powierzchnia
I PIĘTRO		
1	pokój	16,50 m ²
2	łazienka z w.c.	3,47 m ²
3	hol	11,60 m ²
4	pokój	12,75 m ²
5	kuchnia	6,12 m ²
6	korytarz	4,01 m ²
7	pom. gospodarcze	12,05 m ²
8	pom. gospodarcze	12,05 m ²
RAZEM POWIERZCHNIA		78,55 m²

SZKIC SYTUACYJNY BUDYNKU GOSPODARCZEGO
Z LOKALIZACJĄ POMIESZCZEŃ PRZYNALEŻNYCH DO LOKALI



rzut parteru



rzut poddasza