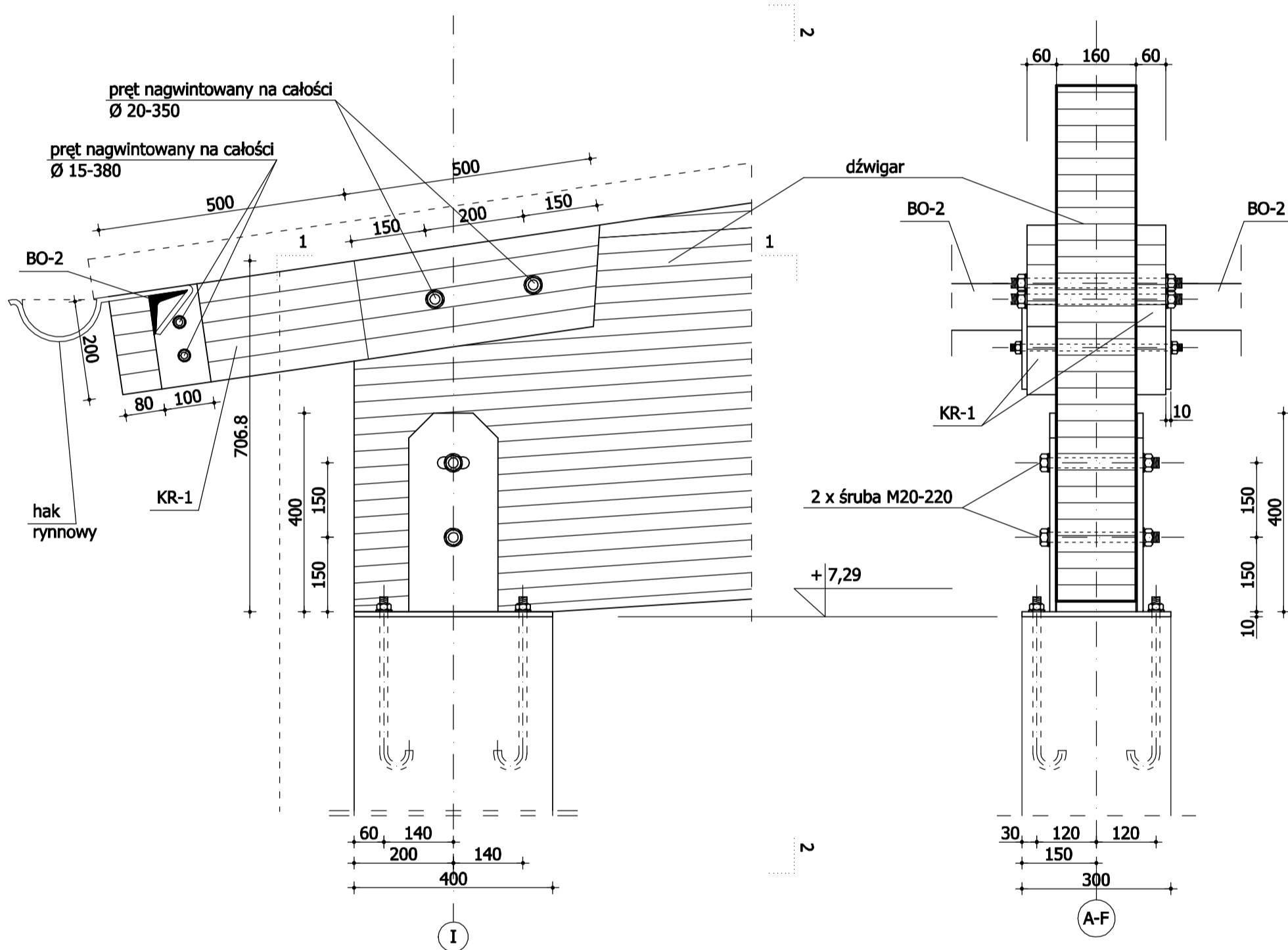
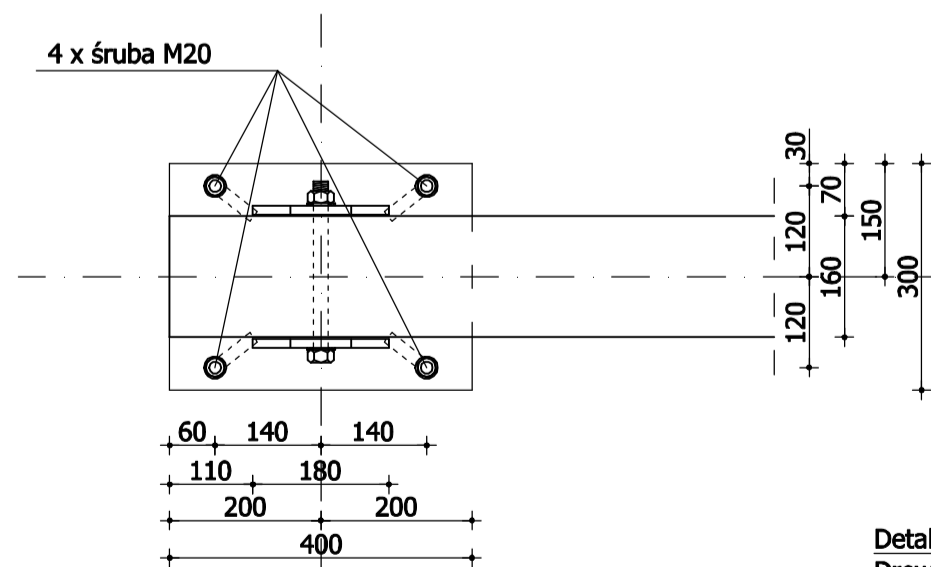


Detal A - połączenie dźwigara z słupem  
skala 1:10


Widok 2 - 2



Widok 1 - 1



Detal opracowany we współpracy z firmą POPPENSIEKER & DERIX  
Drewno Klejone Sp. z o.o. we Wrocławiu

 <p><b>BIURO USŁUG PROJEKTOWYCH "ABAKUS"</b> mgr inż. arch. Wojciech Lubkiewicz 58-200 Góra, ul. Głogowska 44/21, tel. 0/693-103-766, e-mail: wojlub@ten.pl</p>		
OBIEKT:	Sala sportowa przy Zespole Szkół w Jemielnie	DATA OPRACOWANIA: GRUDZIEŃ 2008
ADRES:	56-209 Jemielno, dz. nr 204/1, 208/2, 209/2	BRANŻA: KONSTRUKCJA
INWESTOR:	Gmina Jemielno, 56-209 Jemielno	FAZA: PROJEKT BUDOWL.-WYK.
PROJEKTANT (konstrukcja):	mgr inż. Piotr Dokładanski	upr. nr 1444/90/Lo
SPRAWDZAJĄCY (konstrukcja):	mgr inż. Krzysztof Butkiewicz	upr. nr 616/89/UW
SKALA 1:10	DETAL DŹWIGARA DACHOWEGO	Rys. K-13