

PROJEKT BUDOWLANY

BUDOWY PRZYŁĄCZA WODY I KANALIZACJI SANITARNEJ

OBIEKT : *Trybuna sportowa boiska szkolnego przy Szkole Podstawowej i Gimnazjum w Jaśliskach.*

ADRES : *38-485 Jaśliska dz. nr ew. 2512, 2500/2*

STADIUM : *P.B. budowy przyłącza wody i kanalizacji sanitarnej.*

BRANŻA : *Sanitarna*

INWESTOR : *Gmina Jaśliska*

ADRES : *Jaśliska 171, 38-485 Jaśliska*

Wykonał:

*mgr inż. Włodzimierz Pietraszek
ul. Kwiatowa 8L, 38-200 Jasło*

Jasło – sierpień 2012r.

Zawartość opracowania:

I. OPIS TECHNICZNY

1. Podstawa opracowania projektu.
2. Dopływ wody.
3. Odprowadzenie ścieków.
4. Uwagi końcowe.

Rysunki:

- | | |
|-----------|--|
| Rys. nr 1 | Orientacja skala 1/10000 |
| Rys. nr 2 | Mapa sytuacyjna skala 1/500 |
| Rys. nr 3 | Profil podłużny przyłącza kanalizacji sanitarnej skala 1/500/100 |

Opis techniczny

do projektu przyłącza wodnego i kanalizacyjnego do Trybuny sportowego boiska szkolnego z zapleczem sanitarnym w Jaśliskach nr ew. dz. 2512, 2500/2.

1. Podstawa opracowania projektu.

- mapa sytuacyjna w skali 1/500
- warunki techniczne podłączenia do sieci wodociągowej gminy Jaśliska,
- warunki techniczne podłączenia do sieci kanalizacji sanitarnej gminy Jaśliska,
- opinia ZUDP nr _____.

2. Dopływ wody.

Zgodnie z warunkami technicznymi podanymi przez Gminę Jaśliska projektuje się dopływ wody z wodociągu PE Ø 90 mm. Sposób podłączenia przyłącza do sieci wodociągowej poprzez montaż nawiertki 90/50 fig. 3250. Na przyłączy zamontować zasuwę kołnierzowa miękkouszczelnioną Dn 50 mm fig. 2111 ze skrzynką uliczną typ 9010, H = 270 mm RD 1500. Przyłącz długości 76,0 mb wykonać rurą PE HD Ø 50 mm. Przyłącz wodociągowy (PE HD Ø 50 mm) zakończyć zestawem wodomierzowo-antyskażeniowym wyposażonym w:

- zawór kulowy Dn 40 mm,
- wodomierz Js-2,5 02 Dn 20mm, ($Q_{nom} = 2,5 \text{ m}^3/\text{h}$, $Q_{max} = 5,0 \text{ m}^3/\text{h}$),
- filtr siatkowy Dn 20 mm,
- zawór antyskażeniowy Dn 20 mm,
- zawór kulowy Dn 40 mm.

Trasa projektowanego przyłącza została pokazana na Rys. nr 1. Projektowany przyłącz wodociągowy krzyżuje się z projektowanym kablem elektroenergetycznym oświetleniowym, istniejącą kanalizacją deszczową, projektowanym przyłączem kanalizacji sanitarnej. Głębokość ułożenia rurociągu wynosi min 1,4 m. Pod wodociąg wykonać podsypkę piaskową grubości min. 10 cm. Następnie wykonać obsypkę piaskową gr. 20 cm. Po wykonaniu przyłącza wodociągowego przeprowadzić próbę ciśnieniową na 1,0 MPa. Czas próby 30 minut bez spadku ciśnienia oznacza wynik pozytywny. Po pozytywnym wyniku prób wodociąg zasypać ziemią ubijając ją warstwami co 30 cm. Teren przywrócić do stanu pierwotnego.

3. Odprowadzenie ścieków.

Odprowadzenie ścieków wykonać wg. warunków technicznych podanych przez Gminę Jaśliska. Przyłącz kanalizacji sanitarnej do budynku inwestora wykonać z rur PCV Ø 160 mm długości 76,5 mb. Projektowany kanał sanitarny zostanie włączony do projektowanej studni rewizyjnej Ø400 mm na istniejącym kanale sanitarnym o rzędnych 439,31/437,01. Włączenie na rzędnej 437,01. Na trasie przyłącza kanalizacyjnego zaprojektowano dwie studzienki kierunkowe Ø400 mm o rzędnych 440,10/438,09 i 440,50/439,10. Projektowany przyłącz kanalizacji sanitarnej krzyżuje

się z projektowanym kablem elektroenergetycznym oświetleniowym, istniejącą kanalizacją deszczową, projektowanym przyłączem kanalizacji sanitarnej.

Przyłącz wodociągowy należy wykonać po trasie pokazanej na Rys. nr 1 i wg. profilu podłużnego – Rys. nr 3. Głębokość ułożenia rurociągu pokazano na rys. nr 3. Pod rurociąg wykonać podsypkę piaskową grubości 10 – 20 cm. Następnie wykonać obsypkę piaskową gr. 30 cm. Po wykonaniu przeprowadzić próbę drożności i szczelności. Zасыpując wykop ubijać ziemię warstwami co 30 cm. Teren przywrócić do stanu pierwotnego.

4. Uwagi końcowe.

- roboty ziemne wykonać wg. BN-83/8336-02,
- roboty wodociągowe wykonać wg. PN-92/B-01706,
- montaż wodomierza wykonać wg. PN-91/M-54910,
- na skrzyżowaniach projektowanych przyłączy wodociągowym i kanalizacyjnym z kablami elektroenergetycznymi na kablach założyć należy rury ochronne AROT o średnicy 100 mm i długości min. 3,0 m.
- całość robót prowadzić zgodnie z warunkami technicznymi wykonania i odbioru robót budowlano montażowych tom I część 2,
- użyte do budowy materiały i urządzenia zgodnie z art. 10 Prawa Budowlanego winny posiadać certyfikat na znak jakości lub aprobatę techniczną.

Opracował:

MAPA UZPELNIAJĄCA
Mapa niniejsza może służyć
do celów projektowych.

Skala 1 : 500
Wojew.: podkarpackie

Powiat: Krosno

Miasto: -

Gmina: Jasłiska

Objętość: Jasłiska

Godło mapy: 7.111.28.07.4

L.k.s.rob.: M-VI/8/12

Mapa aktualna w określonym

zakresie na dzień: 29.06.2012

Brak uzgodnionych proj. ZUDP

Wzrósłono uzgodnione proj. ZUDP

Wykonali:

MAP-GEO

USŁUGI GEODEZYJNO-KARTOGRAFICZNE

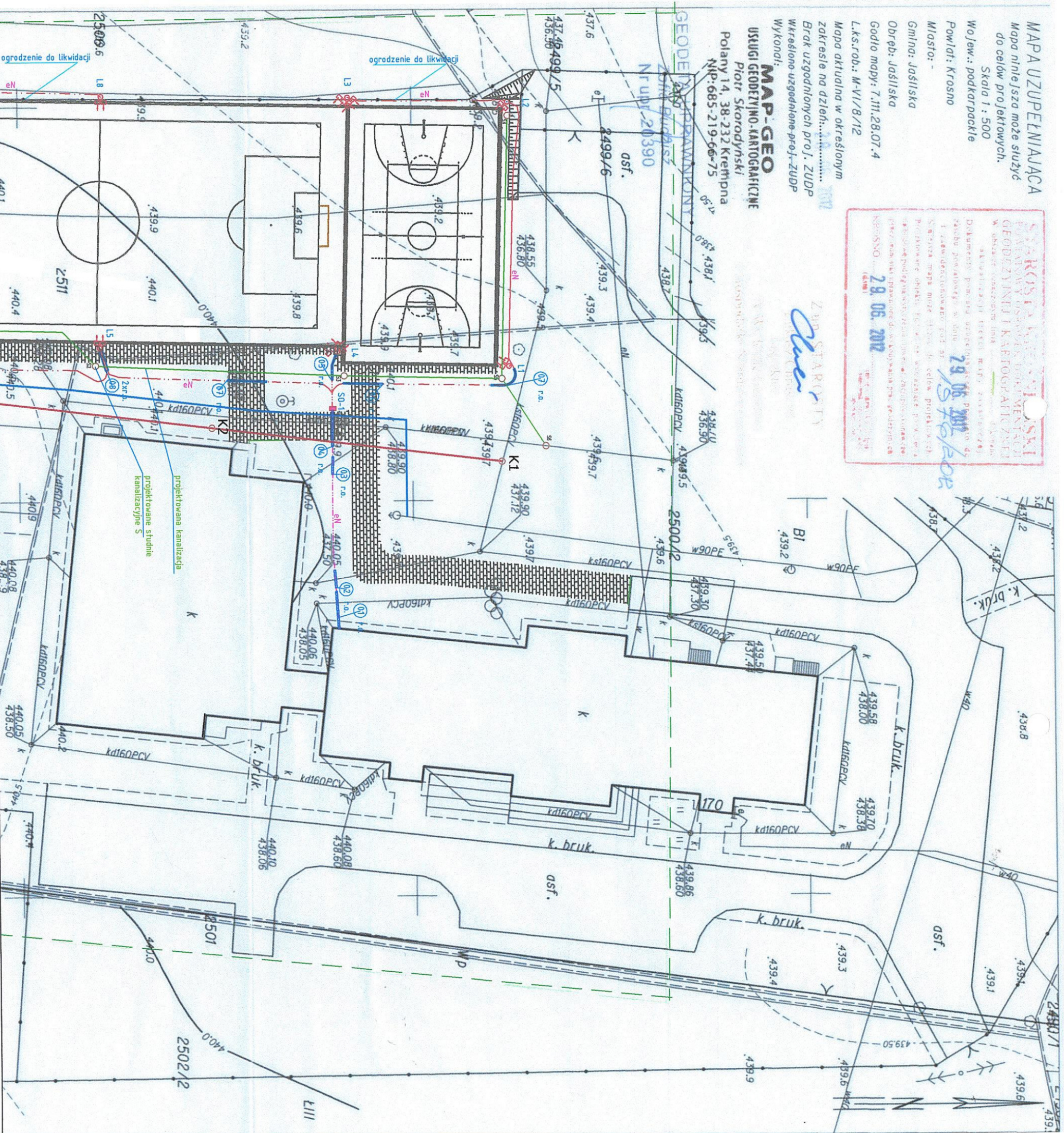
Piotr Skorodnyński

Połąny 14, 38-232 Kremenpa

NIP: 685-219-06-75



Chęć



PROJEKT ZAGOSPODAROWANIA TERENU
SKALA 1/500

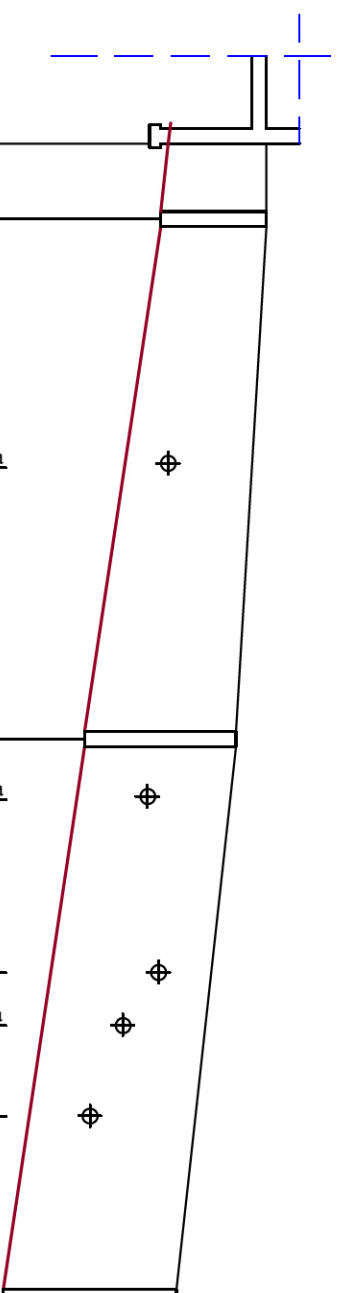
- Legenda:**
- Projektowany przyłącz wodociągowy PE-HD Ø50
 - Projektowany przyłącz kanalizacji sanitarnej PCV Ø160
 - Projektowane studzienki kanalizacji sanitarnej
 - K1 - 439.31/437.01 Ø400
 - K2 - 440.10/438.09 Ø400
 - K3 - 440.50/439.10 Ø400
 - Projektowana kanalizacja deszczowa - Opinia ZUD 6630.745.2012.AJ
 - Projektowane oświetlenie boisk - Opinia ZUD 6630.746.2012.AJ

"ENERO" S.c. Usługi Projektowe Włodzimierz Pietraszek i Ewa Pietraszek			
38-200 Jasło; ul. Kwiatowa 81; tel. 4495446, 060556250			
OBIEKT:	Zespół Szkół Publicznych w Jasłiskach		
INWESTOR:	Gmina Jasłiska		
TYTUŁ RYSUNKU: PROJEKT PRZYŁĄCZA WODY I KANALIZACJI SANITARNEJ			
Projektant	Branża	Podpis	Skala: Data:
mgr inż. Włodzimierz Pietraszek Nr upr.: GP-1-VA-7342/91/91 ANB - V. 7342-221/94	Sanitarna	<i>[Signature]</i>	1/500 08.2012
		Nr rysunku: 2	

2509 2508 2512 2513 2514
7558500 5478150
Sporządził: Joanna Drozd

Skala 1/100/500

Poziom porównawczy
435,00 n.p.m.



Rzędna terenu	440,50	440,50	440,10	439,31
Rzędna ter. istniejącego	440,50	440,50	440,10	439,31
Rzędna dna kanatu	439,20	439,10	438,09	437,01
Zagłębienie dna kanatu	1,30 m	1,40 m	2,01 m	2,30 m
Długość odcinka	0,0 m	5,0 m	34,5 m	37,0 m
Średnice, materiał		Ø160 PCV typ N	Ø160 PCV typ N	Ø160 PCV typ N
Spadek		i = 2,0%	i = 2,9%	i = 2,9%
Odległość	0,0 m	5,0 m	39,5 m	76,5 m

Bud. K3

K2

K1

"ENERO" S.c. Usługi Projektowe Włodziemierz Pietraszek, Ewa Pietraszek 38-200 Jasło; ul Kwiatowa 8L, tel. 4485446, 605056250				
OBIEKT:	Zespół Szkół Publicznych w Jasłaskach			
INWESTOR	Gmina Jasłaska Jasłaska 171. 38-245 Jasłaska			
TYTUŁ RYSUNKU	Profil kanalizacji sanitarnej			
Projektant	Branża	Podpis	Skala	Data
mgr inż. Włodzimierz Pietraszek Nr upr. GP-I-VA-7342/91 ANB.V.7342-221/94	Sanitarna		1/100/500	08. 2012
			Nr rysunku: 3	