


OBIEKT	Bud. sklepu - dach
ADRES	Szklary
Rzut więźby dachu	
DATA	06.09.1998 r.
SKALA	1:100
 Nr Rys. /	

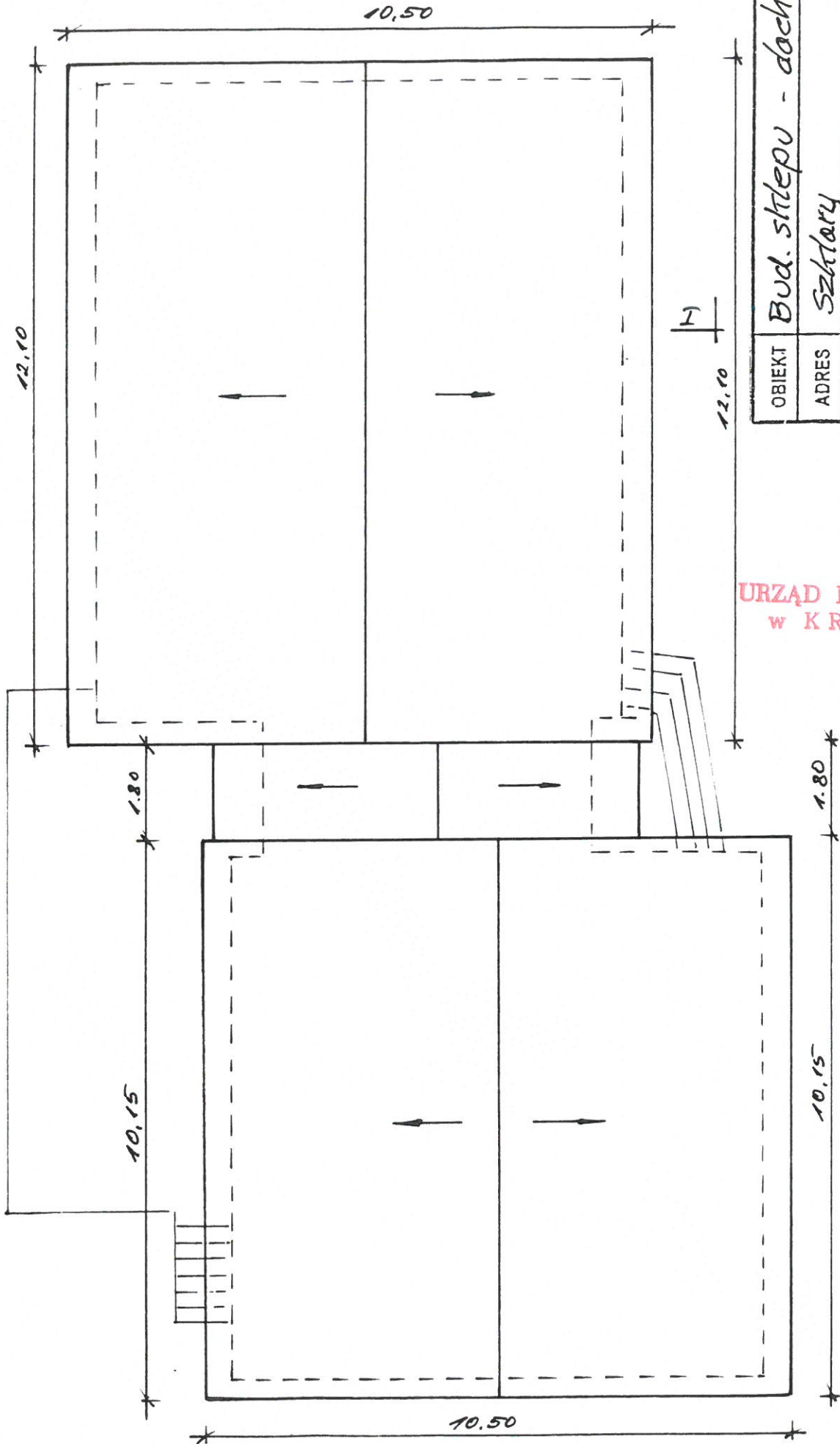
URZĄD MIJONOWY  
W KROŚNIE

Z up. kierownika Urzędu  
Gminy Szklary

Biuro Architektury  
i Planowania Przestrzennego

1498-09-17  
ANDRZEJ 5-151 PR

I



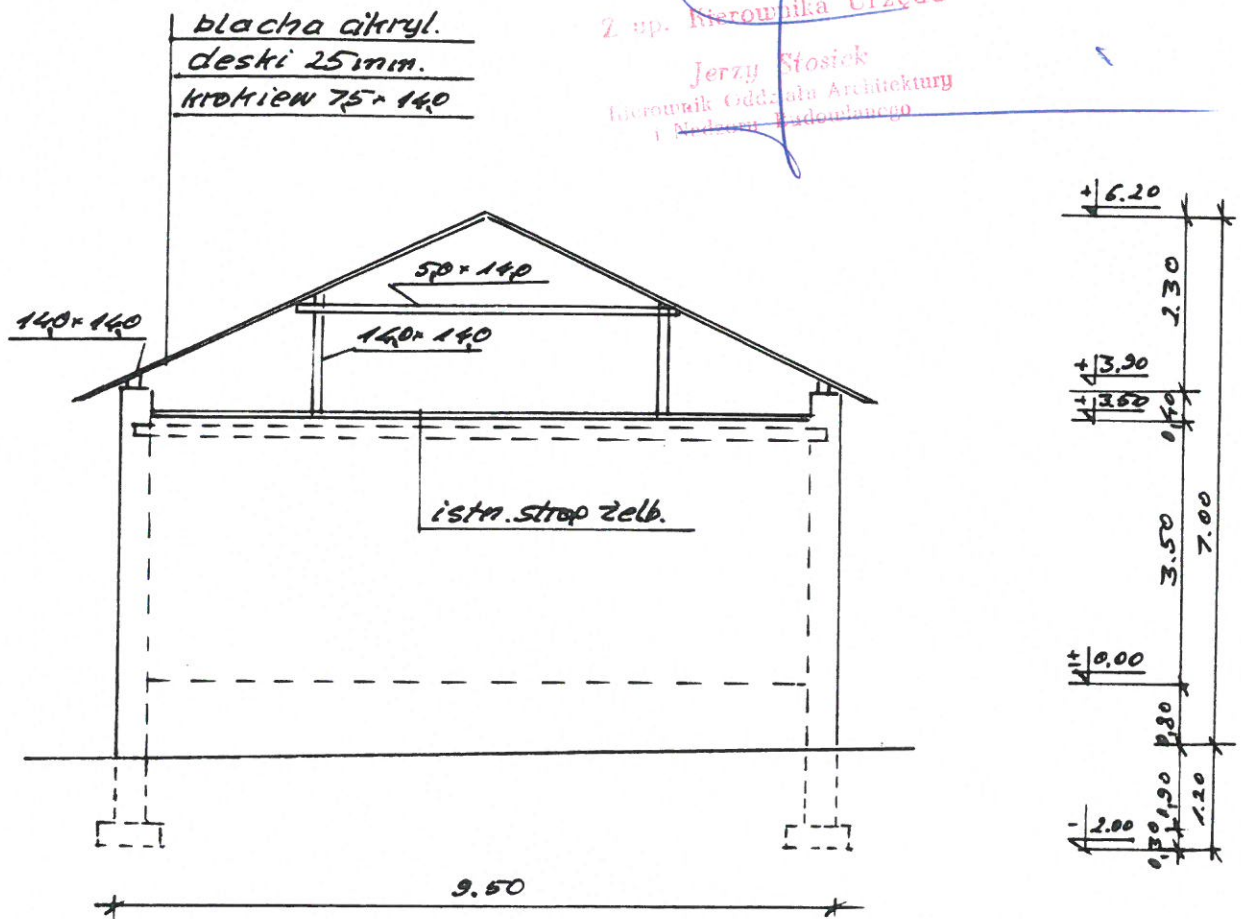
URZĄD REJONOWY  
W KROŚNIE


OBIEKT	Bud. sklepu - dach
ADRES	Szkatary
Rzut połaci dachu	
DATA	06.09 1998r.
SKALA	1:100
<i>Arch.</i>	

URZĄD REJONOWY  
w KROSNIE

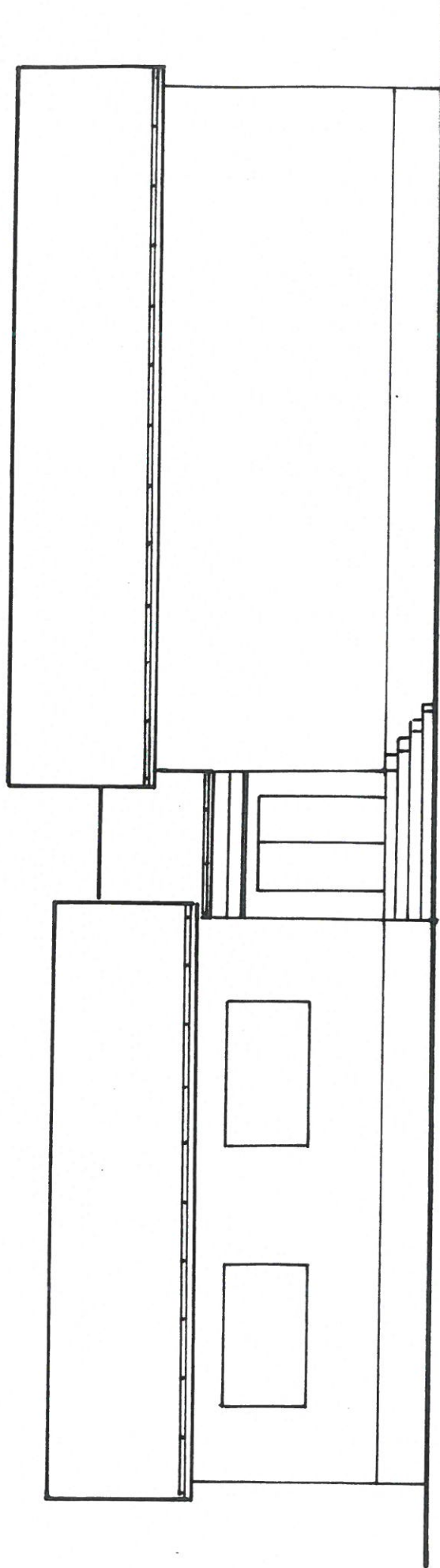
Z up. Kierownika Urzędu

Jerzy Stosiek  
Inżynier Oddziału Architektury  
i Budownictwa



OBIEKT	Bud. sklepu - dach	
ADRES	Szkłary	
Przekroj I-I		
	DATA	SKALA
	06.09 1998 r.	1:10
Nr Rys.	2	

URZĄD REJONOWY  
W KROŚNIE



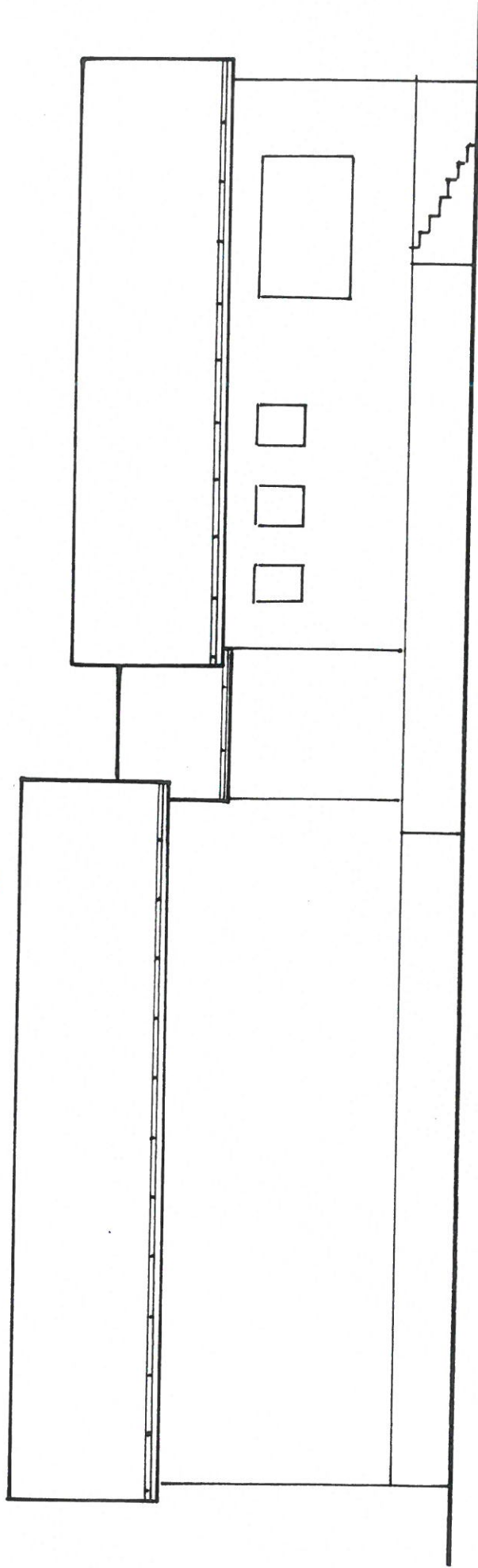
OBIEKT	Bud. sklepu - dach	DATA	06.09	SKALA	1:100
ADRES	Szklary	Elevacja wsch.			

Urząd Rejonowy  
w Krośnie

Arch. A. A. 1



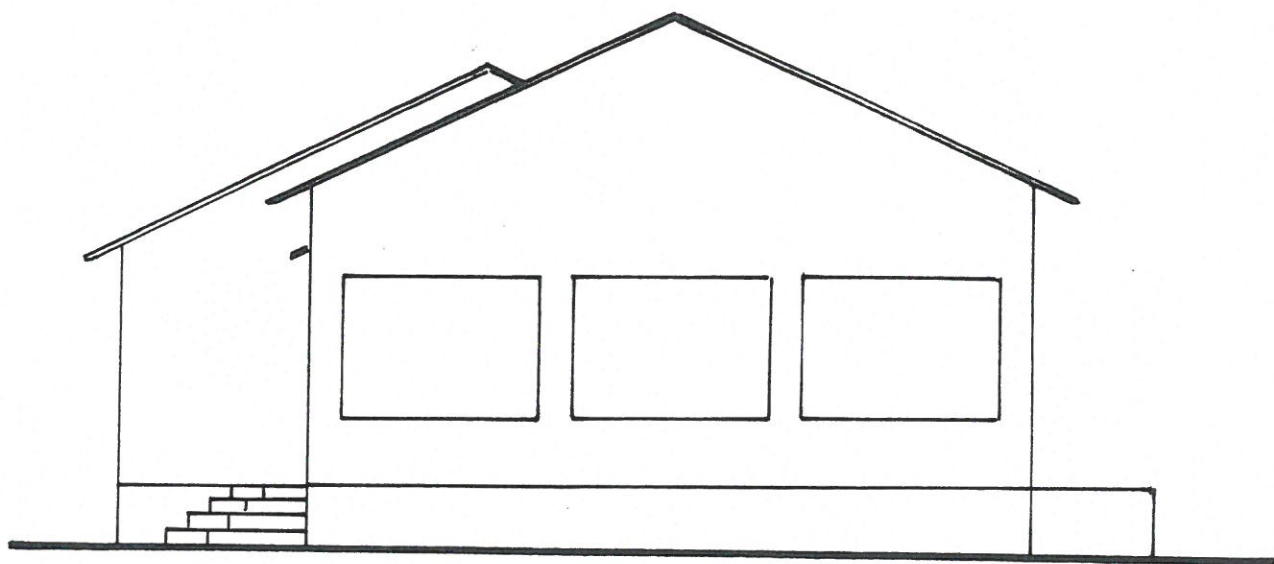
URZĄD REJONOWY  
W KROSNIE




OBIEKT	Bud. sklepu - dach
ADRES	Szklary
Elenacja zach.	
DATA	06.09 1993r.
SKALA	1:100
Nr Rys. 7	

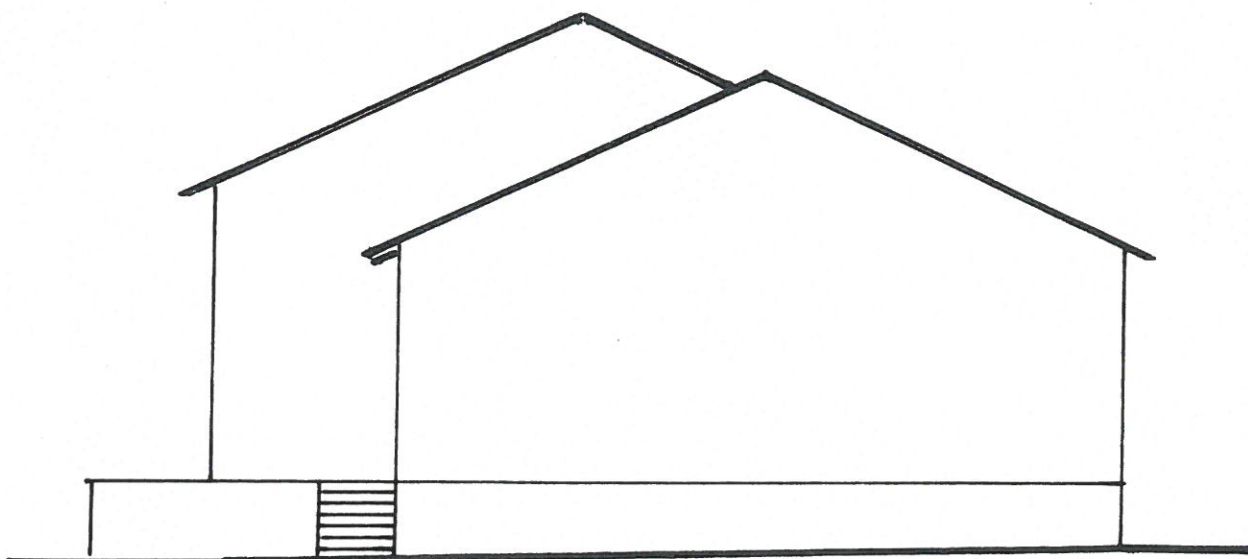
*[Signature]*

URZĄD REJONOWY  
w KROSNIE



OBIEKT	Bud. sklepu - dach		
ADRES	Szkłary		
Elevacja półn.			
		DATA	SKALA
		06.09 1998 r.	1:100
Nr Rys.			

URZĄD REJONOWY  
w KROSNIE



OBIEKT	Bud sklepu - doch
ADRES	Szklary
Elewacja połudn.	
DATA	SKALA
06.09 1998.	1:10

*[Signature]*