

z dnia 18 października 2018 r.

w sprawie uszczegółowienia użytków ekologicznych uznanych za użytki ekologiczne
Uchwałą Nr XXXVII/222/98 z dnia 27 maja 1998 r. Rady Miejskiej w Dukli w sprawie
uznania za użytki ekologiczne gruntów Nadleśnictwa Rymanów w obrębach geodezyjnych Czeremcha,
Daliowa, Lipowiec, Posada Jaśliska, Szklary, Wola Niżna, Wola Wyzna na terenie Gminy Jaśliska

Na podstawie art. 18 ust. 2 pkt 15, art. 40 ust. 1 ustawy z dnia 8 marca 1990 r. o samorządzie gminnym (t.j. Dz. U. z 2016 r. poz. 446 z późn. zm.), w związku z art. 44 ust. 1, art. 45 ust. 1 ustawy z dnia 16 kwietnia 2004 r. o ochronie przyrody (t.j. Dz. U. z 2018 r. poz. 1614), po uzgodnieniu z Regionalnym Dyrektorem Ochrony Środowiska w Rzeszowie, **Rada Gminy Jaśliska uchwala, co następuje:**

§ 1. 1. Użytek ekologiczny wymieniony w załączniku Nr 1 do Uchwały Nr XXXVII/222/98 z dnia 27 maja 1998 r. Rady Miejskiej w Dukli na działce nr 127/177 w miejscowości Lipowiec, w oddziale 127c L. Lipowiec o powierzchni 1,00 ha położony jest w Gminie Jaśliska, na działce nr 177 w obrębie geodezyjnym Lipowiec, w wyłączeniu 127c Leśnictwa Lipowiec na powierzchni 0,90 ha.

2. Użytek ekologiczny wymieniony w załączniku Nr 1 do Uchwały Nr XXXVII/222/98 z dnia 27 maja 1998 r. Rady Miejskiej w Dukli na działce nr 150/71 w miejscowości Czeremcha w oddziale 150a L. Lipowiec o powierzchni 0,66 ha, położony jest w Gminie Jaśliska, na działkach:

- nr 71 w obrębie geodezyjnym Czeremcha, w wyłączeniu 150f Leśnictwa Lipowiec na powierzchni 0,15 ha
- nr 71 w obrębie geodezyjnym Czeremcha, w wyłączeniu 150a Leśnictwa Lipowiec na powierzchni 0,51 ha.

3. Użytek ekologiczny wymieniony w załączniku Nr 1 do Uchwały Nr XXXVII/222/98 z dnia 27 maja 1998 r. Rady Miejskiej w Dukli na działce nr 156/72 w miejscowości Czeremcha w oddziale 156a L. Lipowiec o powierzchni 1,93ha, położony jest w Gminie Jaśliska, na działkach:

- nr 72 w obrębie geodezyjnym Czeremcha, w wyłączeniu 156a Leśnictwa Lipowiec na powierzchni 1,4103 ha.
- nr 72 w obrębie geodezyjnym Czeremcha, w wyłączeniu 156f Leśnictwa Lipowiec na powierzchni 0,4577 ha
- nr 73 w obrębie geodezyjnym Czeremcha, wyłączeniu 151d Leśnictwa Lipowiec na powierzchni 1,4572 ha.

4. Użytek ekologiczny wymieniony w załączniku Nr 1 do Uchwały Nr XXXVII/222/98 z dnia 27 maja 1998 r. Rady Miejskiej w Dukli na działce nr 147/1/61/1 w miejscowości Czeremcha, w oddziale 147Ad L. Lipowiec o powierzchni 7,49 ha, położony jest w Gminie Jaśliska, na działce nr 61/1 w obrębie geodezyjnym Czeremcha, w wyłączeniu 147c Leśnictwa Lipowiec na powierzchni 6,14 ha.

5. Użytek ekologiczny wymieniony w załączniku Nr 1 do Uchwały Nr XXXVII/222/98 z dnia 27 maja 1998 r. Rady Miejskiej w Dukli na działce nr 88/161 w miejscowości Wola Wyzna, w oddziale 88g L. Rudawka o powierzchni 2,81 ha, położony jest w Gminie Jaśliska, na działce nr 161/2 w obrębie geodezyjnym Wola Wyzna, w wyłączeniu 88g Leśnictwa Rudawka na powierzchni 1,35 ha.

6. Użytek ekologiczny wymieniony w załączniku Nr 1 do Uchwały Nr XXXVII/222/98 z dnia 27 maja 1998 r. Rady Miejskiej w Dukli na działce nr 90/1/166 w miejscowości Wola Wyzna, w oddziale 90h L. Rudawka o powierzchni 0,32 ha, położony jest w Gminie Jaśliska, na działce nr 166 w obrębie geodezyjnym Wola Wyzna, w wyłączeniu 90h Leśnictwa Rudawka na powierzchni 0,32 ha.

7. Użytek ekologiczny wymieniony w załączniku Nr 1 do Uchwały Nr XXXVII/222/98 z dnia 27 maja 1998 r. Rady Miejskiej w Dukli na działce nr 67/149 w miejscowości Wola Wyzna, w oddziale 67g L. Rudawka o powierzchni 0,22 ha, położony jest w Gminie Jaśliska, na działce nr 149 w obrębie geodezyjnym Wola Wyzna, w wyłączeniu 67f Leśnictwa Rudawka na powierzchni 0,22 ha.

8. Użytek ekologiczny wymieniony w załączniku Nr 1 do Uchwały Nr XXXVII/222/98 z dnia 27 maja 1998 r. Rady Miejskiej w Dukli na działce nr 18/1/33 w miejscowości Szklary, w oddziale 18h L. Szklary o powierzchni 1,5 ha, położony jest w Gminie Jaśliska, na działce nr 33 w obrębie geodezyjnym Szklary, w wyłączeniu 18f Leśnictwa Szklary na powierzchni 1,5 ha.

9. Użytek ekologiczny wymieniony w załączniku Nr 1 do Uchwały Nr XXXVII/222/98 z dnia 27 maja 1998 r. Rady Miejskiej w Dukli na działce nr 21/32 w miejscowości Szklary, w oddziale 21c L. Szklary o powierzchni 0,58 ha, położony jest w Gminie Jaśliśka, na działce nr 32 w obrębie geodezyjnym Szklary, w wyłączeniu 21c Leśnictwa Szklary na powierzchni 0,58 ha.

10. Użytek ekologiczny wymieniony w załączniku Nr 1 do Uchwały Nr XXXVII/222/98 z dnia 27 maja 1998 r. Rady Miejskiej w Dukli na działce nr 25/388/1 w miejscowości Daliowa, w oddziale 25f L. Szklary o powierzchni 1,81 ha, położony jest w Gminie Jaśliśka, na działce nr 388/1 w obrębie geodezyjnym Daliowa, w wyłączeniu 25t Leśnictwa Szklary na powierzchni 0,27ha.

11. Użytek ekologiczny wymieniony w załączniku Nr 1 do Uchwały Nr XXXVII/222/98 z dnia 27 maja 1998 r. Rady Miejskiej w Dukli na działce nr 24/40/1 w miejscowości Szklary, w oddziale 24c L. Szklary o powierzchni 0,37 ha, położony jest w Gminie Jaśliśka, na działce nr 40/1 w obrębie geodezyjnym Szklary, w wyłączeniu 24c Leśnictwa Szklary na powierzchni 0,38 ha.

12. Użytek ekologiczny wymieniony w załączniku Nr 1 do Uchwały Nr XXXVII/222/98 z dnia 27 maja 1998 r. Rady Miejskiej w Dukli na działce nr 25c/1/41/1 w miejscowości Posada Jaśliśka, w oddziale 25Cb L. Szklary o powierzchni 0,57 ha, położony jest w Gminie Jaśliśka, na działce nr 41/1 w obrębie geodezyjnym Posada Jaśliśka, w wyłączeniu 25i Leśnictwa Szklary na powierzchni 0,69 ha.

13. Użytek ekologiczny wymieniony w załączniku Nr 1 do Uchwały Nr XXXVII/222/98 z dnia 27 maja 1998 r. Rady Miejskiej w Dukli na działce nr 28/2/75/2 w miejscowości Wola Niżna, w oddziale 28Ab L. Wola Niżna o powierzchni 1,92 ha, położony jest w Gminie Jaśliśka, na działce nr 75/2 w obrębie geodezyjnym Wola Niżna, w wyłączeniu 28k Leśnictwa Wola Niżna na powierzchni 1,92 ha.

14. Użytek ekologiczny wymieniony w załączniku Nr 1 do Uchwały Nr XXXVII/222/98 z dnia 27 maja 1998 r. Rady Miejskiej w Dukli na działce nr 93/173/1 w miejscowości Wola Wyżna, w oddziale 93c L. Wola Niżna o powierzchni 0,94 ha, położony jest w Gminie Jaśliśka, na działce nr 173/1 w obrębie geodezyjnym Wola Wyżna, w wyłączeniu 93h Leśnictwa Wola Niżna na powierzchni 0,44 ha.

15. Użytek ekologiczny wymieniony w załączniku Nr 1 do Uchwały Nr XXXVII/222/98 z dnia 27 maja 1998 r. Rady Miejskiej w Dukli na działce nr 93/173/1 w miejscowości Wola Wyżna, w oddziale 93f L. Wola Niżna o powierzchni 0,50 ha, położony jest w Gminie Jaśliśka, na działce nr 173/1 w obrębie geodezyjnym Wola Wyżna, w wyłączeniu 93f Leśnictwa Wola Niżna na powierzchni 0,57 ha.

16. Przebieg granicy użytku ekologicznego o którym mowa w ust. 1 określa mapa stanowiąca załącznik nr 1.1 oraz wykaz współrzędnych punktów załamania granic stanowiący załącznik nr 1.2. oraz wykaz zmian danych ewidencyjnych dotyczących działki stanowiący załącznik nr 1.3.

17. Przebieg granicy użytku ekologicznego o którym mowa w ust. 2 określają mapy stanowiące załączniki nr 2.1 oraz 3.1, wykaz współrzędnych punktów załamania granic stanowiący załącznik nr 2.2 oraz wykaz zmian danych ewidencyjnych dotyczących działki stanowiący załącznik nr 2.3.

18. Przebieg granicy użytku ekologicznego o którym mowa w ust. 3 określa mapa stanowiąca załącznik nr 3.1, wykaz współrzędnych punktów załamania granic stanowiący załącznik nr 3.2 oraz wykaz zmian danych ewidencyjnych dotyczących działki stanowiący załącznik nr 3.3.

19. Przebieg granicy użytku ekologicznego o którym mowa w ust. 4 określa mapa stanowiąca załącznik nr 4.1, wykaz współrzędnych punktów załamania granic stanowiący załącznik nr 4.2 oraz wykaz zmian danych ewidencyjnych dotyczących działki stanowiący załącznik nr 4.3.

20. Przebieg granicy użytku ekologicznego o którym mowa w ust. 5 określa mapa stanowiąca załącznik nr 5.1, wykaz współrzędnych punktów załamania granic stanowiący załącznik nr 5.2 oraz wykaz zmian danych ewidencyjnych dotyczących działki stanowiący załącznik nr 5.3.

21. Przebieg granicy użytku ekologicznego o którym mowa w ust. 6 określa mapa stanowiąca załącznik nr 6.1 oraz wykaz współrzędnych punktów załamania granic stanowiący załącznik nr 6.2.

22. Przebieg granicy użytku ekologicznego o którym mowa w ust. 7 określa mapa stanowiąca załącznik nr 7.1 oraz wykaz współrzędnych punktów załamania granic stanowiący załącznik nr 7.2.

23. Przebieg granicy użytku ekologicznego o którym mowa w ust. 8 określa mapa stanowiąca załącznik nr 8.1 oraz wykaz współrzędnych punktów załamania granic stanowiący załącznik nr 8.2.

24. Przebieg granicy użytku ekologicznego o którym mowa w ust. 9 określa mapa stanowiąca załącznik nr 8.1 oraz wykaz współrzędnych punktów załamania granic stanowiący załącznik nr 8.2.

25. Przebieg granicy użytku ekologicznego o którym mowa w ust. 10 określa mapa stanowiąca załącznik nr 10.1, wykaz współrzędnych punktów załamania granic stanowiący załącznik nr 10.2. oraz wykaz zmian danych ewidencyjnych dotyczących działki stanowiący załącznik nr 10.3.

26. Przebieg granicy użytku ekologicznego o którym mowa w ust. 11 określa mapa stanowiąca załącznik nr 11.1 oraz wykaz współrzędnych punktów załamania granic stanowiący załącznik nr 11.2. oraz wykaz zmian danych ewidencyjnych dotyczących działki stanowiący załącznik nr 11.3

27. Przebieg granicy użytku ekologicznego o którym mowa w ust. 12 określa mapa stanowiąca załącznik nr 11.1, wykaz współrzędnych punktów załamania granic stanowiący załącznik nr 11.2 oraz wykaz zmian danych ewidencyjnych dotyczących działki stanowiący załącznik nr 11.3.

28. Przebieg granicy użytku ekologicznego o którym mowa w ust. 13 określa mapa stanowiąca załącznik nr 13.1 oraz wykaz współrzędnych punktów załamania granic stanowiący załącznik nr 13.2.

29. Przebieg granicy użytku ekologicznego o którym mowa w ust. 14 określa mapa stanowiąca załącznik nr 14.1, wykaz współrzędnych punktów załamania granic stanowiący załącznik nr 14.2 oraz wykaz zmian danych ewidencyjnych dotyczących działki stanowiący załącznik nr 14.3.

30. Przebieg granicy użytku ekologicznego o którym mowa w ust. 15 określa mapa stanowiąca załącznik nr 14.1, wykaz współrzędnych punktów załamania granic stanowiący załącznik nr 14.2 oraz wykaz zmian danych ewidencyjnych dotyczących działki stanowiący załącznik nr 14.3.

§ 2. 1. W skład użytku ekologicznego wymienionego w § 1 ust.1 (127c) wchodzi: podmokła łąka porośnięta we fragmentach kępami drzew i krzewów, mająca znaczenie dla zachowania różnorodności biologicznej i krajobrazowej.

2. W skład użytków ekologicznych wymienionych w § 1 ust. 2 i ust. 3 (150f), (156f), (156a), (150a) wchodzi: teren zalewowy- miejsce bytowania bobrów.

3. W skład użytku ekologicznego wymienionego w § 1 ust. 4 (147c) wchodzi: śródleśna łąka częściowo zarośnięta przez kępy drzew i krzewów, mająca znaczenie dla zachowania różnorodności krajobrazowej; miejsce bytowania zwierzyny.

4. W skład użytku ekologicznego wymienionego w § 1 ust. 5 (88g) wchodzi: podmokła łąka, częściowo zarośnięta przez kępy drzew i krzewów, mająca znaczenie dla zachowania różnorodności krajobrazowej.

5. W skład użytku ekologicznego wymienionego w § 1 ust. 6 (90h) wchodzi: nieużytek, teren podmokły ze stanowiskiem ciemieżycy zielonej.

6. W skład użytku ekologicznego wymienionego w § 1 ust. 7 (67f) wchodzi: nieużytek, teren fragmentami podmokły, mający znaczenie dla zachowania różnorodności krajobrazowej.

7. W skład użytku ekologicznego wymienionych w § 1 ust. 8, ust. 9, ust. 10, ust. 11, ust. 12, ust. 13 (18f, 21c, 25t, 24c, 25i, 28k), wchodzi: śródleśna podmokła łąka, częściowo zarośnięta przez kępy drzew i krzewów, mająca znaczenie dla zachowania różnorodności biologicznej i krajobrazowej.

8. W skład użytków ekologicznych wymienionych w § 1 ust.14 (93h), ust. 15 (93f) wchodzi: podmokła łąka ze stanowiskami roślin chronionych: storczyk szerokolistny i kruszczyk błotny.

§ 3. 1. Wprowadza się zadania ochronne na terenach użytków ekologicznych:

- 1) 90h, 18f, 21c, 28k, 93h, 93f – okresowe usuwanie drzew i krzewów;
- 2) 147c, 150f, 156f, 156a, 150a, 127c, 67f, 88g, 24c, 25t, 25i – bez zabiegów;

§ 4. W odniesieniu do użytków ekologicznych, o których mowa w § 1, wprowadza się zakaz:

- 1) niszczenia, uszkodzenia lub przekształcania obiektu lub obszaru;
- 2) wykonywania prac ziemnych trwale zniekształcających rzeźbę terenu, z wyjątkiem prac związanych z zabezpieczeniem przeciwsztorowym lub przeciwpowodziowym, albo budową, odbudową, utrzymaniem, remontem lub naprawą urządzeń wodnych;
- 3) uszkodzenia i zanieczyszczenia gleby;

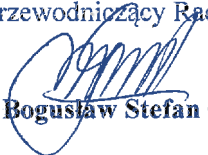
- 4) dokonywania zmian stosunków wodnych, jeżeli zmiany te nie służą ochronie przyrody, albo racjonalnej gospodarce rolnej, leśnej, wodnej lub rybackiej;
- 5) likwidowania, zasypywania i przekształcania naturalnych zbiorników wodnych; starorzeczy oraz obszarów wodno-błotnych;
- 6) wylewania gnojowicy z wyjątkiem nawożenia użytków gruntów rolnych;
- 7) zmiany sposobu użytkowania ziemi;
- 8) wydobywania do celów gospodarczych skał, w tym torfu oraz skamieniałości, w tym kopalnych szczątków roślin, zwierząt, a także minerałów i bursztynu;
- 9) umyślnego zabijania dziko występujących zwierząt, niszczenia nor, legowisk zwierzęcych oraz tarlisk i złożonej ikry z wyjątkiem amatorskiego połowu ryb oraz wykonywania czynności związanych z racjonalną gospodarką leśną, rybacką i łowiecką.

§ 5. Nadzór nad użytkami ekologicznymi sprawować będzie Nadleśnictwo Rymanów.

§ 6. Wykonanie uchwały powierza się Wójtowi Gminy Jaśliska.

§ 7. Uchwała wchodzi w życie po upływie 14 dni od dnia ogłoszenia w Dzienniku Urzędowym Województwa Podkarpackiego.

Przewodniczący Rady Gminy



Bogusław Stefan Gwizdź

UZASADNIENIE

Pismem znak sprawy: ZG.7212.8.2018 z dnia 02.10.2018 r. (data wpływu do Urzędu Gminy Jaślika 02.10.2018 r.) Nadleśnictwo Rymanów z siedzibą przy ulicy Dworskiej 38, 38-480 Rymanów, reprezentowane przez Nadleśniczego w osobie Pawła Panasia – wystąpiło z wnioskiem o przeprowadzenie procedury dotyczącej aktualizacji użytków ekologicznych ustanowionych Uchwałą Nr XXXVII/222/98 z dnia 27 maja 1998 r. Rady Miejskiej w Dukli w sprawie uznania za użytki ekologiczne gruntów zarządzanych przez Nadleśnictwo Rymanów na działkach:

- nr ewid. 177 w obrębie geodezyjnym Lipowiec,
- nr ewid. 71, 72, 73, 61/1 w obrębie geodezyjnym Czeremcha,
- nr ewid. 161/2, 166, 149, 173/1 w obrębie geodezyjnym Wola Wyżna,
- nr ewid. 75/2 w obrębie geodezyjnym Wola Niżna,
- nr ewid. 33, 32, 40/1 w obrębie geodezyjnym Szklary,
- nr ewid. 41/1 w obrębie geodezyjnym Posada Jaślika
- nr ewid. 388/1 w obrębie geodezyjnym Daliowa.

W następstwie modernizacji ewidencji gruntów i budynków przeprowadzonej na terenie Gminy Jaślika w 2018 r., dodatkowych pomiarów geodezyjnych zmianie uległy powierzchnia i konfiguracja użytków ekologicznych. Dodatkowo przeprowadzona została lustracja terenowa celem weryfikacji użytków w kontekście ich wartości przyrodniczych wynikających z definicji użytku ekologicznego.

W wyniku ww. modernizacji i aktualizacji walorów przyrodniczych wprowadza się następujące zmiany:

- 1) użytek na działce 177 w obrębie geodezyjnym Lipowiec zmienia powierzchnie z 1,00 ha na 0,90 ha
- 2) użytek na działce 71 w obrębie geodezyjnym Czeremcha zmienia konfigurację bez zmiany powierzchni. 0,15 ha użytku znajduje się w wyłączeniu 150f, 0,51 ha użytku znajduje się w wyłączeniu 150a.
- 3) użytek na działce 72 w obrębie geodezyjnym Czeremcha zmienia konfigurację oraz powierzchnie z 1,93 ha na 3,3252 ha, w tym: na działce nr 72 znajduje się 1,4103 ha użytku w wyłączeniu 156a oraz 0,4577 ha użytku w wyłączeniu 156f oraz na działce 73 znajduje się 1,4572 ha użytku w wyłączeniu 151d.
- 4) użytek na działce 61/1 w obrębie geodezyjnym Czeremcha zmienia powierzchnie z 7,49 ha na 6,14 ha oraz konfigurację.
- 5) Użytek ekologiczny na działce 161 w obrębie geodezyjnym Wola Wyżna zmienia powierzchnie z 2,81 ha na 1,35 oraz konfigurację.
- 6) Użytek na działce 166 w obrębie geodezyjnym Wola Wyżna pozostaje bez zmian. Do uchwały dołączony zostaje wykaz współrzędnych załamania granic oraz mapa.
- 7) Użytek na działce 149 w obrębie geodezyjnym Wola Wyżna pozostaje bez zmian. Do uchwały dołączony zostaje wykaz współrzędnych załamania granic oraz mapa.
- 8) Użytek na działce 33 w obrębie geodezyjnym Szklary pozostaje bez zmian. Do uchwały dołączony zostaje wykaz współrzędnych załamania granic oraz mapa.
- 9) Użytek na działce 32 w obrębie geodezyjnym Szklary pozostaje bez zmian. Do uchwały dołączony zostaje wykaz współrzędnych załamania granic oraz mapa.
- 10) użytek na działce 388/1 w obrębie geodezyjnym Daliowa zmienia powierzchnie z 1,81 ha na 0,27 ha oraz konfigurację.

- 11) użytek na działce 40/1 w obrębie geodezyjnym Szklary zmienia powierzchnię z 0,37 na 0,38 ha oraz konfigurację
- 12) użytek na działce 41/1 w obrębie geodezyjnym Posada Jaśliska zmienia powierzchnię z 0,57 ha na 0,69 ha oraz konfigurację.
- 13) Użytek na działce 75/2 w obrębie geodezyjnym Wola Niżna pozostaje bez zmian.
Do uchwały dołączony zostaje wykaz współrzędnych załamania granic oraz mapa.
- 14) użytek na działce 173/1 w obrębie geodezyjnym Wola Wyżna (wyłączenie 93c – wg uchwały) zmienia powierzchnię z 0,94 ha na 0,44 ha oraz konfigurację.
- 15) użytek na działce 173/1 w obrębie geodezyjnym Wola Wyżna (wyłączenie 93f – wg uchwały) zmienia powierzchnię z 0,5 ha na 0,57 ha oraz konfigurację.

Zgodnie z art. 44 ust. 1 ustawy o ochronie przyrody z dnia 16 kwietnia 2004 r. (t.j. Dz. U. z 2018 r. poz. 1614), ustanowienie form ochrony przyrody, w tym użytku ekologicznego następuje w drodze uchwały Rady Gminy.

Realizując zapis art. 44 ust. 3a ustawy o ochronie przyrody z dnia 16 kwietnia 2004 r., projekt uchwały został przedłożony do uzgodnienia z Regionalnym Dyrektorem Ochrony Środowiska w Rzeszowie.

Załącznik nr 1
wniosku o ustanowienie użytku ekologicznego
NADLEŚNICTWO RYMANÓW
LEŚNICTWO LIPOWIEC

127-c

SKALA 1:2 000

126

168

$\frac{a}{2,40}$

$\frac{d}{13,63}$

$\frac{c}{4,31}$

$\frac{b}{2,14}$

127

$\frac{d}{10,98}$

177

$\frac{a}{12,49}$

$\frac{c}{0,90}$

$\frac{c}{0,90}$

$\frac{a}{0,17}$

123

$\frac{d}{1,41}$

178/3

3082/3

$\frac{k}{1,18}$

$\frac{a}{3,73}$

Legenda

- Projektowany użytek ekologiczny
- Granica oddziału
- Granica wydziału
- Powierzchnia niestanowiąca wyłączenia
- Granica działki ewidencyjnej
- Cieki 0,0 - 1,0 m

Zał. 1.2. Przebieg granic użytku ekologicznego w postaci współrzędnych punktów załamania granicy, w układzie współrzędnych płaskich prostokątnych PL-1992

Leśnictwo Lipowiec, 127-c

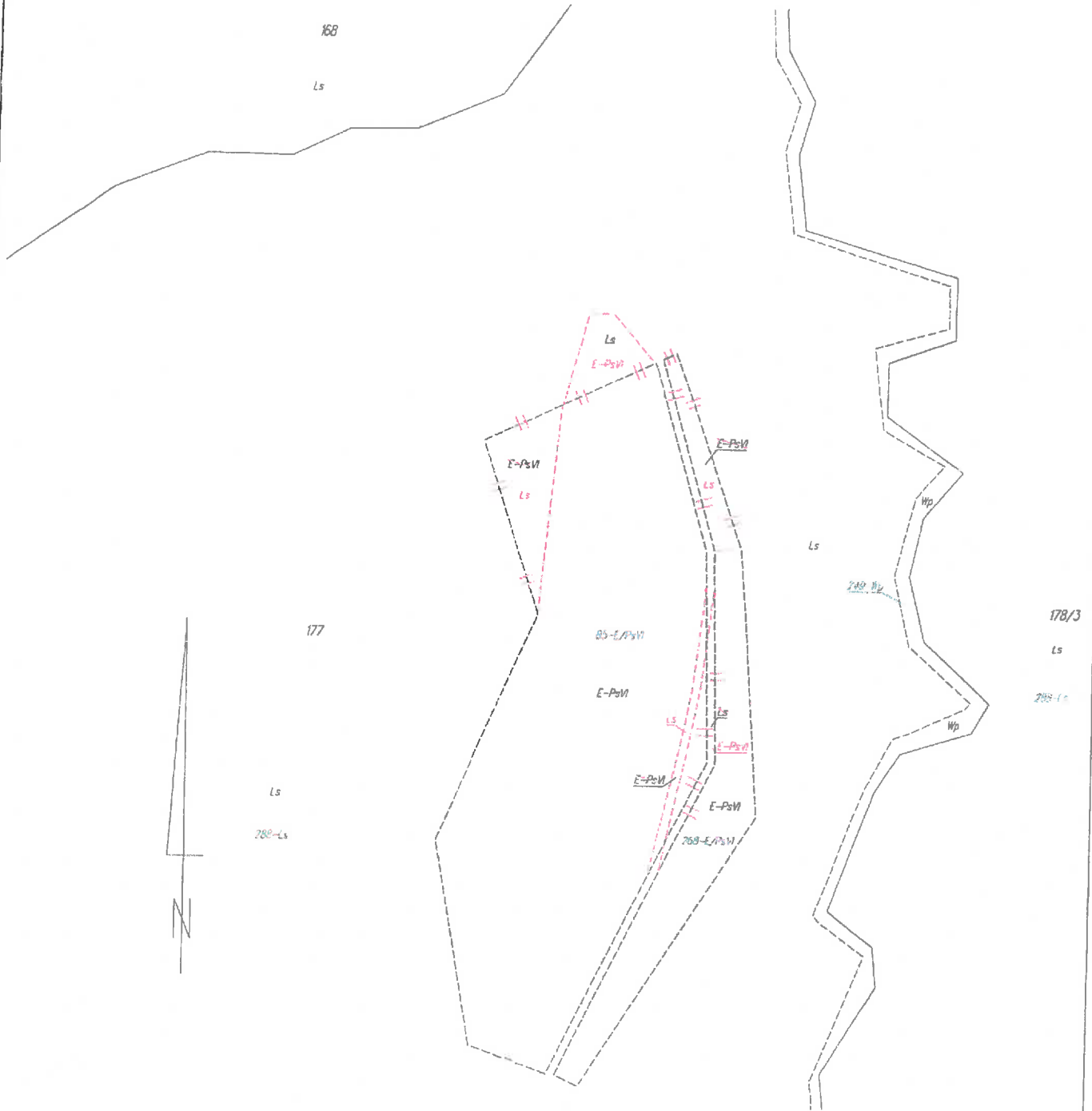
Lp	X	Y
1	703 284,03	175 281,43
2	703 273,34	175 333,50
3	703 296,40	175 391,51
4	703 300,15	175 443,66
5	703 300,47	175 444,97
6	703 306,09	175 468,25
7	703 312,03	175 468,25
8	703 322,64	175 456,34
9	703 323,29	175 455,08
10	703 337,65	175 409,05
11	703 338,08	175 399,94
12	703 335,89	175 374,67
13	703 333,16	175 358,61
14	703 326,54	175 326,16
15	703 313,66	175 297,18
16	703 303,73	175 274,89
17	703 329,26	175 327,37
18	703 330,79	175 335,49
19	703 330,79	175 335,51
20	703 335,15	175 358,59
21	703 337,74	175 373,89
22	703 338,77	175 385,20
23	703 340,09	175 399,73
24	703 339,64	175 409,40
25	703 346,33	175 409,93
26	703 348,34	175 391,29
27	703 352,92	175 342,02
28	703 336,55	175 314,38
29	703 311,75	175 271,99
30	703 305,83	175 274,70
31	703 315,65	175 296,73

z. 1.3.

Wykaz zmian danych ewidencyjnych dotyczących działki

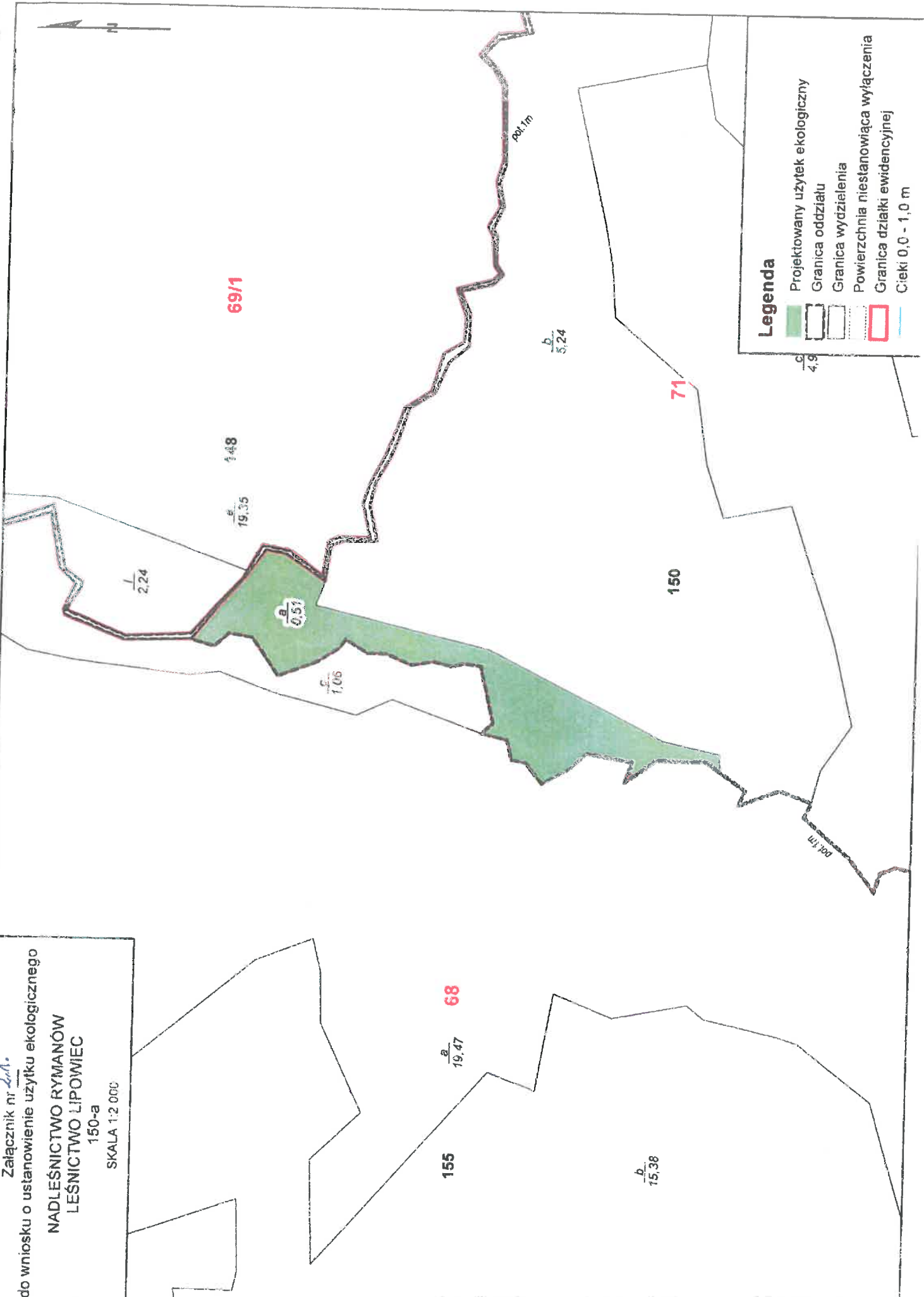
Nr jedn. rejestr.	Stan dotychczasowy					Numer KW	Stan nowy				Uwagi				
	Nr działki ewid.	Pole powierzchni działki ewid. (ha)	Rodzaje użytku i klas				Pole pow. użytków i klas w działce (ha)	Nr działki ewid.	Pole pow. działki (ha)	Rodzaje użytku i klas					
			OFU	OZU	OZK					OFU		OZU	OZK		
G.2	177	32.96	Ls	Ls		31.79	KS1K/00073252/6	177	32.96	Ls	Ls		31.89		
			E	Ps	VI	1.00					E	Ps	VI	0.90	
			Wp	Wp		0.17					Wp	Wp		0.17	
Razem stan dotychczasowy		32.96				27.18		Razem stan nowy	32.96				32.96		

Legenda: W wyniku nowych pomiarów na działce nr 177 użytki Ls, E-PsVI zmieniają powierzchnie i konfigurację.



Identyfikator zgłoszenia: 6640.435.2017	Karta mapy: 7.111.28.22.3	MAPA KLASYFIKACJI		Biuro Urządzenia Lasu i Geodezji Leśnej Oddział w Przemysłu Przemysłowa Państwowa NP 625-000 28-05 37 760 Przemysł - ul. Wysokiego 46a	Starszy Geodeta Zdzisław Nosek Nr uprawnień geodetów: 16336 Sporządził: Dnia: 28.03.2018r. L. ks. rob. 18/17G
Województwo: podkarpackie Powiat: krośnieński Jednostka ewid: 180710_2 Jaślińska Obręb: 0004 Lipowiec Nr KW: KS1K/00073252/6		Skala 1:1000 Działka ewid. nr 177			

Załącznik nr 2a.
do wniosku o ustanowienie użytku ekologicznego
NADLEŚNICTWO RYMANÓW
LEŚNICTWO LIPOWIEC
150-a
SKALA 1:2 000



Legenda

- Projektowany użytek ekologiczny
- Granica oddziału
- Granica wydzienia
- Powierzchnia niestanowiąca wyłączenia
- Granica działki ewidencyjnej
- Ciek 0,0 - 1,0 m

Zał. 2.2. Przebieg granic użytku ekologicznego w postaci współrzędnych punktów załamania granicy, w układzie współrzędnych płaskich prostokątnych PL-1992

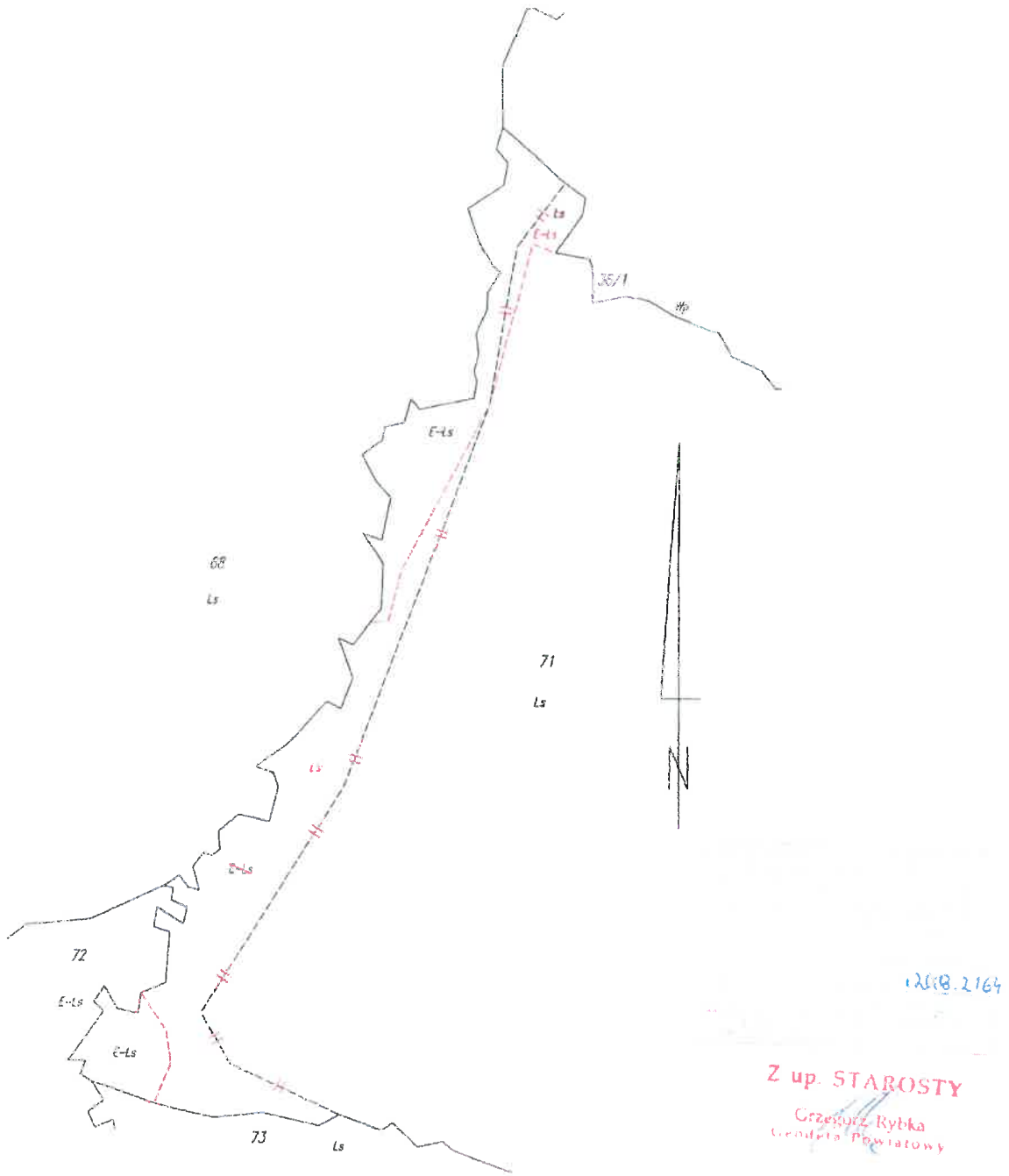
Leśnictwo Lipowiec, 150-f

Lp	X	Y
1	701 692,30	169 759,21
2	701 663,30	169 769,03
3	701 657,72	169 771,98
4	701 660,22	169 778,33
5	701 651,93	169 778,31
6	701 667,94	169 801,57
7	701 663,17	169 805,86
8	701 668,00	169 813,28
9	701 674,21	169 802,91
10	701 683,92	169 800,95
11	701 685,07	169 810,26
12	701 697,00	169 792,91
13	701 699,18	169 777,88

Wykaz zmian danych ewidencyjnych dotyczących działki

Nr jedn. rejestr.	Stan dotychczasowy					Numer KW	Stan nowy					Uwagi		
	Nr działki ewid.	Pole powierzchni działki ewid. (ha)	Rodzaje użytku i klas				Pole pow. użytków i klas w działce (ha)	Nr działki ewid.	Pole pow. działki (ha)	Rodzaje użytku i klas			Pole pow. użytków i klas w działce (ha)	
			OFU	OZU	OZK					OFU	OZU			OZK
G.2	71	27.18	Ls	Ls		26.52	71	27.18	Ls	Ls		26.52		
			E	Ls		0.66			E	Ls		0.66		
Razem stan dotychczasowy		27.18				27.18		Razem stan nowy	27.18			27.18		

Legenda: W wyniku nowych pomiarów na działce nr 71 użytki Ls, E-Ls zmieniają konfigurację bez zmiany powierzchni.



2018.2164

Z up. STAROSTY

Grzegorz Rybka
Członek PowiatowyIdentyfikator zgłoszenia:
6640.440.2017Karta mapy:
7.109.28.01
7.110.28.21

**MAPA AKTUALIZACJI
EWIDENCJI**
w zakresie użytków gruntowych

Skala 1:2000
Działka ewid. nr 71

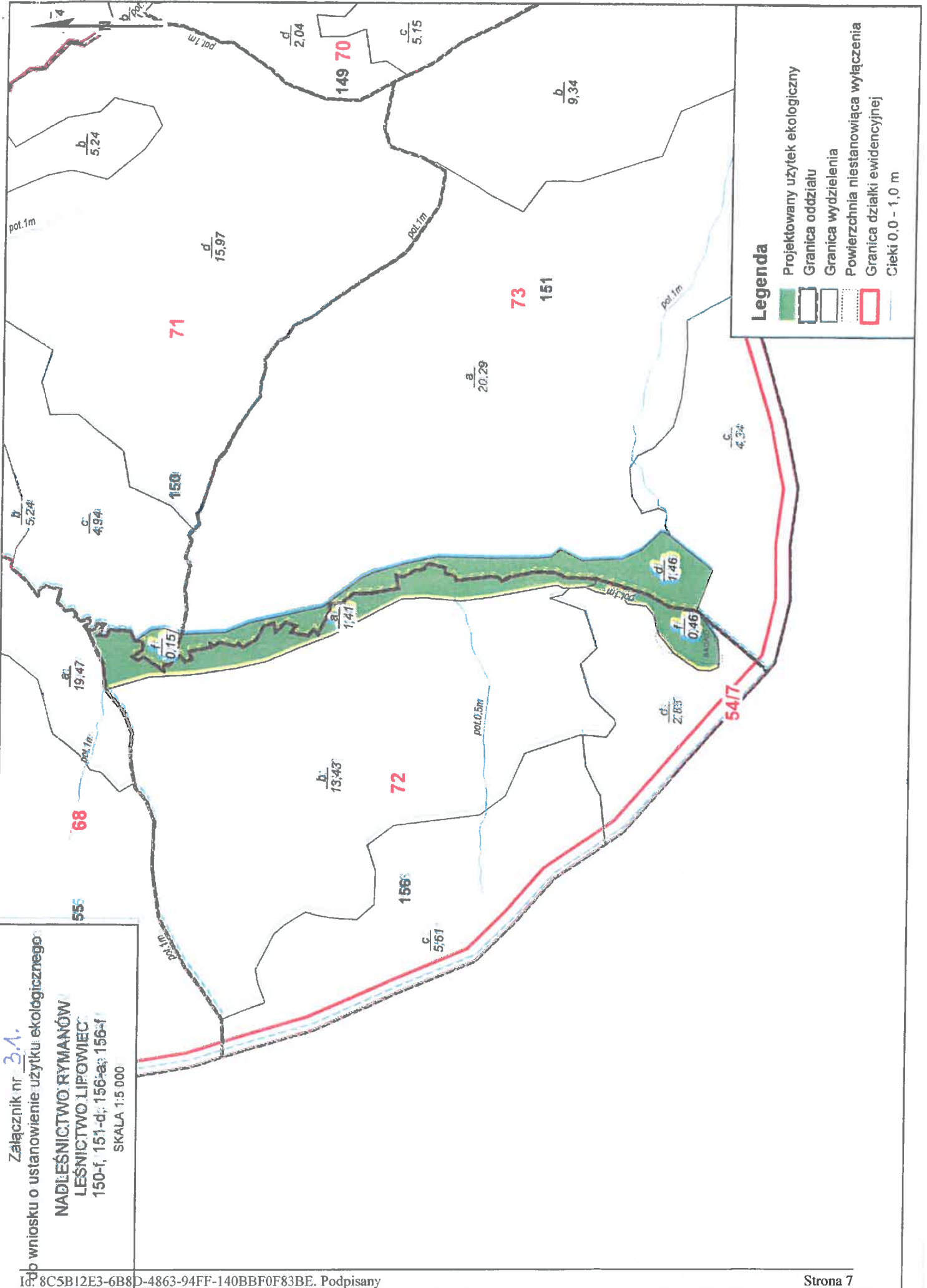
Biuro Urządzenia Lasu i Geodezji Leśnej
Oddział w Przemyślu
Przedsiębiorstwo Państwowe: MP 525-000-78-85
37 700 Przemyśl ul. Wysokiego 46a

Starszy Geodeta
Zdzisław Nosek
ul. Urzawian 15, 37-700 Przemyśl 15335
Sporządził:.....
Dnia: 09.04.2018r.
L. ks. rob. 18/17G

Załącznik nr 3.1.
do wniosku o ustanowienie użytku ekologicznego

NADLEŚNICTWO RYMANÓW
LEŚNICTWO LIPOWIEC
150-f, 151-d, 156-a, 156-f

SKALA 1:5 000



zał. 3.2. Leśnictwo Lipowiec, 156-a

Lp	X	Y
1	701 698,48	169 859,57
2	701 697,98	169 854,00
3	701 705,18	169 850,96
4	701 703,81	169 843,07
5	701 691,48	169 850,72
6	701 690,08	169 841,38
7	701 697,39	169 839,00
8	701 696,36	169 815,44
9	701 685,07	169 810,26
10	701 683,92	169 800,95
11	701 674,21	169 802,91
12	701 668,00	169 813,28
13	701 663,17	169 805,86
14	701 667,94	169 801,57
15	701 651,93	169 778,31
16	701 660,22	169 778,33
17	701 657,72	169 771,98
18	701 663,30	169 769,03
19	701 668,97	169 759,95
20	701 661,91	169 754,56
21	701 665,13	169 747,36
22	701 673,59	169 751,02
23	701 678,36	169 726,80
24	701 682,80	169 727,80
25	701 679,53	169 723,37
26	701 683,94	169 717,67
27	701 681,65	169 706,37
28	701 679,65	169 700,19
29	701 682,89	169 696,13
30	701 677,98	169 691,68
31	701 687,54	169 675,97
32	701 702,33	169 668,53
33	701 705,62	169 657,05
34	701 695,30	169 655,25
35	701 706,75	169 643,89
36	701 702,58	169 632,77
37	701 695,29	169 638,19
38	701 691,41	169 619,61
39	701 699,22	169 613,06
40	701 692,76	169 608,91

Lp	X	Y
41	701 719,04	169 596,71
42	701 726,53	169 597,12
43	701 728,14	169 586,43
44	701 723,37	169 581,26
45	701 730,20	169 581,68
46	701 738,59	169 571,41
47	701 738,82	169 553,79
48	701 744,54	169 522,20
49	701 759,12	169 525,45
50	701 757,12	169 516,90
51	701 764,33	169 504,71
52	701 765,84	169 494,25
53	701 772,27	169 490,81
54	701 767,99	169 470,58
55	701 761,37	169 470,24
56	701 759,02	169 460,27
57	701 753,32	169 457,94
58	701 757,93	169 420,26
59	701 757,42	169 411,23
60	701 752,40	169 407,42
61	701 757,37	169 399,83
62	701 763,46	169 370,95
63	701 762,74	169 348,40
64	701 760,54	169 343,55
65	701 757,84	169 339,66
66	701 756,18	169 304,91
67	701 750,14	169 305,72
68	701 746,86	169 316,39
69	701 747,17	169 317,06
70	701 746,16	169 325,51
71	701 745,84	169 333,63
72	701 745,58	169 340,30
73	701 749,09	169 346,26
74	701 735,06	169 418,73
75	701 731,01	169 452,68
76	701 734,20	169 492,50
77	701 733,28	169 518,23
78	701 720,99	169 542,34
79	701 692,32	169 593,77
80	701 678,66	169 628,82

zał. 3.2. Leśnictwo Lipowiec, 156-f

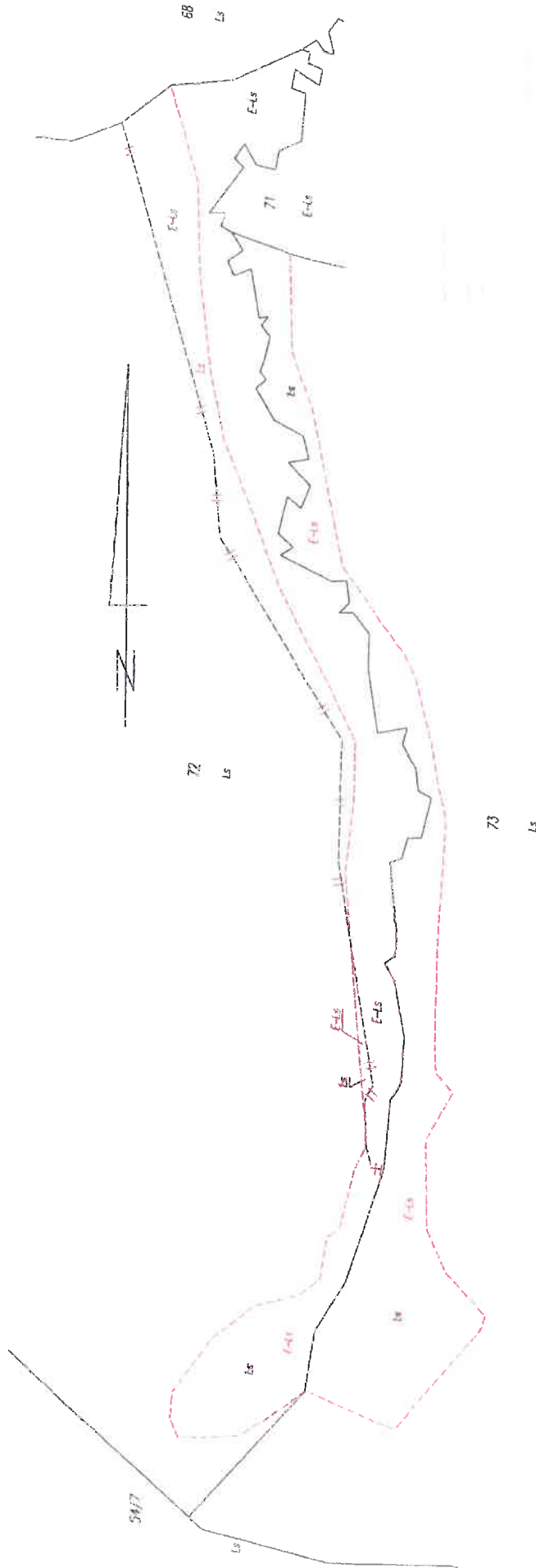
Lp	X	Y
1	701 746,86	169 316,39
2	701 750,14	169 305,72
3	701 756,18	169 304,91
4	701 739,44	169 248,19
5	701 735,81	169 241,83
6	701 725,35	169 223,49
7	701 721,64	169 193,24
8	701 704,19	169 179,87
9	701 689,36	169 169,56
10	701 668,60	169 167,78
11	701 658,85	169 167,97
12	701 654,77	169 177,18
13	701 655,47	169 190,49
14	701 660,85	169 198,24
15	701 673,92	169 217,81
16	701 694,63	169 234,96
17	701 716,30	169 240,83
18	701 726,22	169 248,92
19	701 728,79	169 270,31
20	701 735,04	169 274,77
21	701 741,81	169 305,45

Załącznik 3.3.

Wykaz zmian danych ewidencyjnych dotyczących działki

Nr jedn. rejestr.	Stan dotychczasowy			Stan nowy			Uwagi
	Nr działki ewid.	Pole powierzchni działki ewid. (ha)	Rodzaje użytku i klas	Nr działki ewid.	Pole pow. działki (ha)	Rodzaje użytku i klas	
G.2	72	22.5423	OFU: Ls OZU: Ls OZK: Ls	72	22.5423	OFU: Ls OZU: Ls OZK: Ls	Pole pow. użytków I klas w działce (ha)
	73	33.6807	Ls	73	33.6807	Ls	
Razem stan dotychczasowy		56.2230		Razem stan nowy	56.2230		56.2230

Legenda: W wyniku nowych pomiarów część użytku Ls w działce nr 73 zmieniła oznaczenie na E-Ls. W działce nr 72 użytki E-Ls, Ls zmieniają powierzchnie i konfigurację.



Identyfikator zgłoszenia: 6640.440.2017	Karta mapy: 7.109.28.01	Starzy Geodeta Zdzisław Nossak
Województwo: podkarpackie Powiat: krasiński Jednostka ewid.: 180710_2 Jasiasta Obwód: 0001 Czeremcha Nr KW: KSIK/00073256/4	Biuro Urzędzenia Lasu i Geod. i L. w Leszku Oddział w Przemyślu Przedsiębiorstwo: Parkowa, ul. 30-78-05 37-100 Przemyśl ul. Wysokiego 46a	nr uprawnień zawodowych 15385 Sporządził: Dnia: 09.04.2018r. L. ks. rob. 18/17G
MAPA AKTUALIZACJI EWIDENCJI w zakresie użytków gruntowych		
Skala 1:2000 Działki ewid. nr 72, 73		

1018.12.14.4

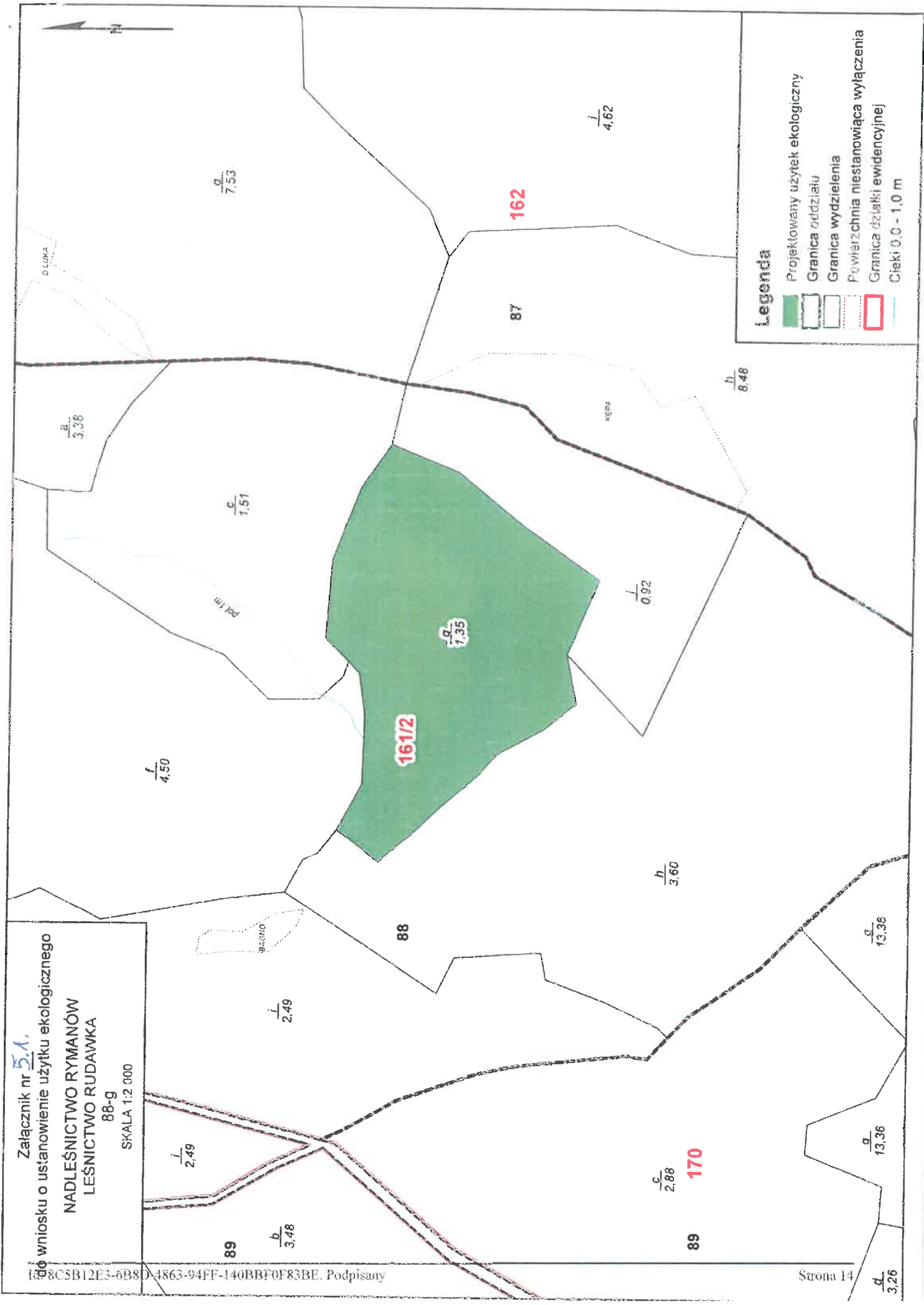
Z up. STAROSTY
Grzegorz Rybka
Geodeta Powiatowy

Zał. 4.2. Przebieg granic użytku ekologicznego w postaci współrzędnych punktów załamania granicy, w układzie współrzędnych płaskich prostokątnych PL-1992

Leśnictwo Lipowiec, 147-c

Lp	X	Y
1	702 472,53	171 651,24
2	702 475,43	171 454,98
3	702 478,20	171 329,85
4	702 441,89	171 317,28
5	702 447,83	171 238,36
6	702 441,16	171 229,60
7	702 374,63	171 298,30
8	702 348,82	171 398,44
9	702 332,78	171 531,21
10	702 323,63	171 632,21
11	702 287,81	171 789,62
12	702 262,62	171 799,02
13	702 354,88	171 795,76
14	702 361,87	171 765,13
15	702 410,61	171 674,72

Załącznik nr 5.A.
 wniosku o ustanowienie użytku ekologicznego
 NADLEŚNICTWO RYMANÓW
 LEŚNICTWO RUDAWKA
 88-g
 SKALA 1:2 000



Legenda

- Projektowany użytek ekologiczny
- Granica oddziału
- Granica wydzielenia
- Powierzchnia niestanowiąca wyłączenia
- Granica działki ewidencyjnej
- Cieki 0,0 - 1,0 m

Załącznik 5.2. Przebieg granic użytku ekologicznego w postaci współrzędnych punktów załamania granicy, w układzie współrzędnych płaskich prostokątnych PL-1992

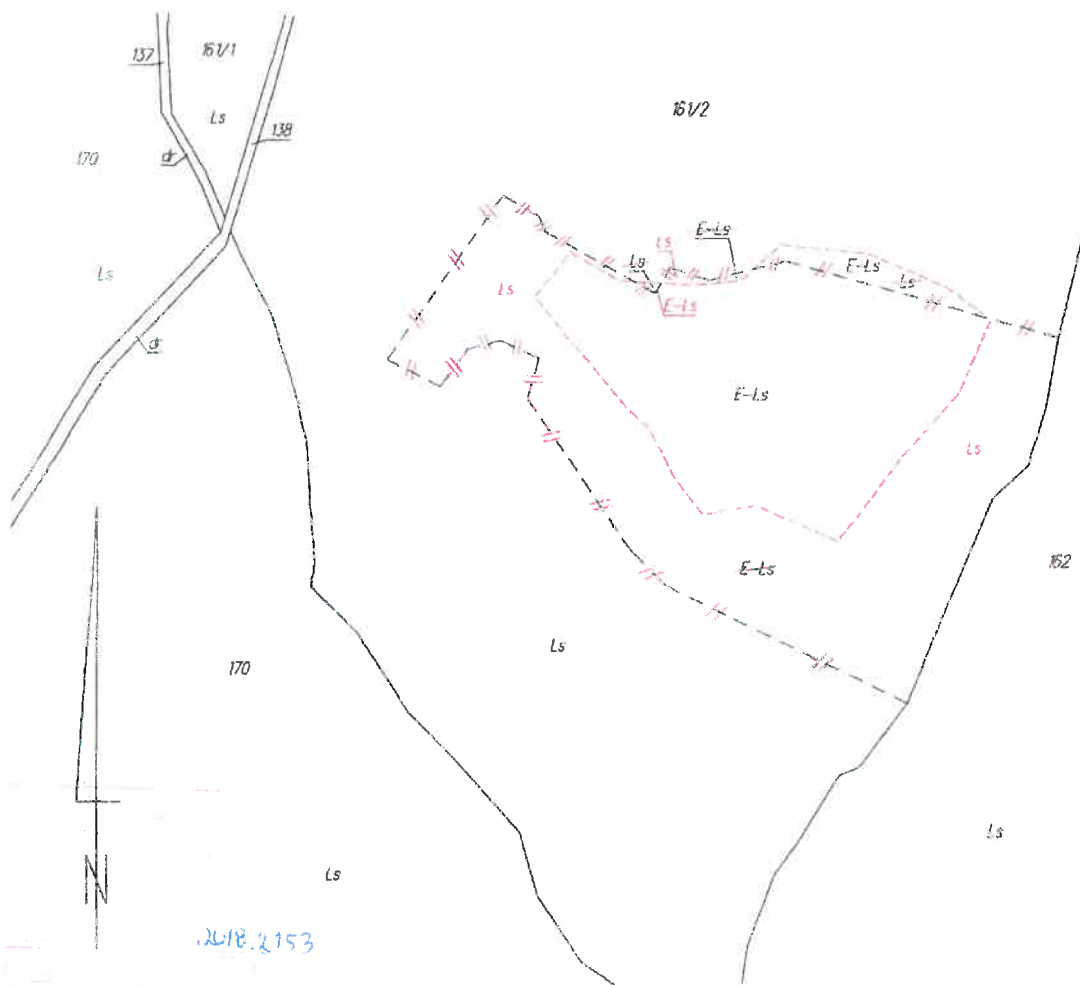
Leśnictwo Rudawka, 88-g

Lp	X	Y
1	708 052,97	172 630,63
2	708 063,71	172 630,34
3	708 077,80	172 629,95
4	708 096,28	172 632,47
5	708 101,42	172 637,47
6	708 111,81	172 647,58
7	708 147,09	172 645,07
8	708 179,00	172 632,88
9	708 196,64	172 620,61
10	708 198,31	172 619,45
11	708 186,14	172 589,22
12	708 163,46	172 561,50
13	708 138,69	172 526,65
14	708 105,51	172 540,51
15	708 083,68	172 536,31
16	708 071,93	172 550,59
17	708 061,01	172 570,74
18	708 051,35	172 579,14
19	708 036,24	172 596,36
20	708 027,00	172 606,02
21	708 012,72	172 623,23
22	708 026,57	172 641,70
23	708 047,15	172 630,79

Wykaz zmian danych ewidencyjnych dotyczących działki

Lp.	STAN DOTYCHCZASOWY					Numer KW KSJK/000	STAN NOWY					UWAGI		
	Nr działki ewidencyjnej	Pole pow. działki ew. w ha	Rodzaje użytku i klasa				Pole pow. użytków i klas w działce	Nr działek ewidencyjnych	Pole pow. działek ew. w ha	Rodzaje użytku i klasa			Pole pow. użytków i klas w działce	
			OFU	OZU	OZK					OFU	OZU			OZK
1.	161/2	19.03	E	Ls		2.81	161/2	19.03	E	Ls		1.35		
	Ogółem stan dotychczasowy	19.03	Ls	Ls		16.22	Ogółem stan nowy	19.03	Ls	Ls		17.68		

LEGENDA: Użytki E-Ls, Ls w działce nr 161/2 znikają konfigurację powierzchni bez zmiany oznaczenia



Z up. STAROSTY

Grzegorz Rybka
Geodeta Powiatowy

Karta mapy: 7.110.28.15

**MAPA AKTUALIZACJI
EWIDENCJI W ZAKRESIE
UŻYTKÓW GRUNTOWYCH**

Działka nr 161/2

Skala 1:2000

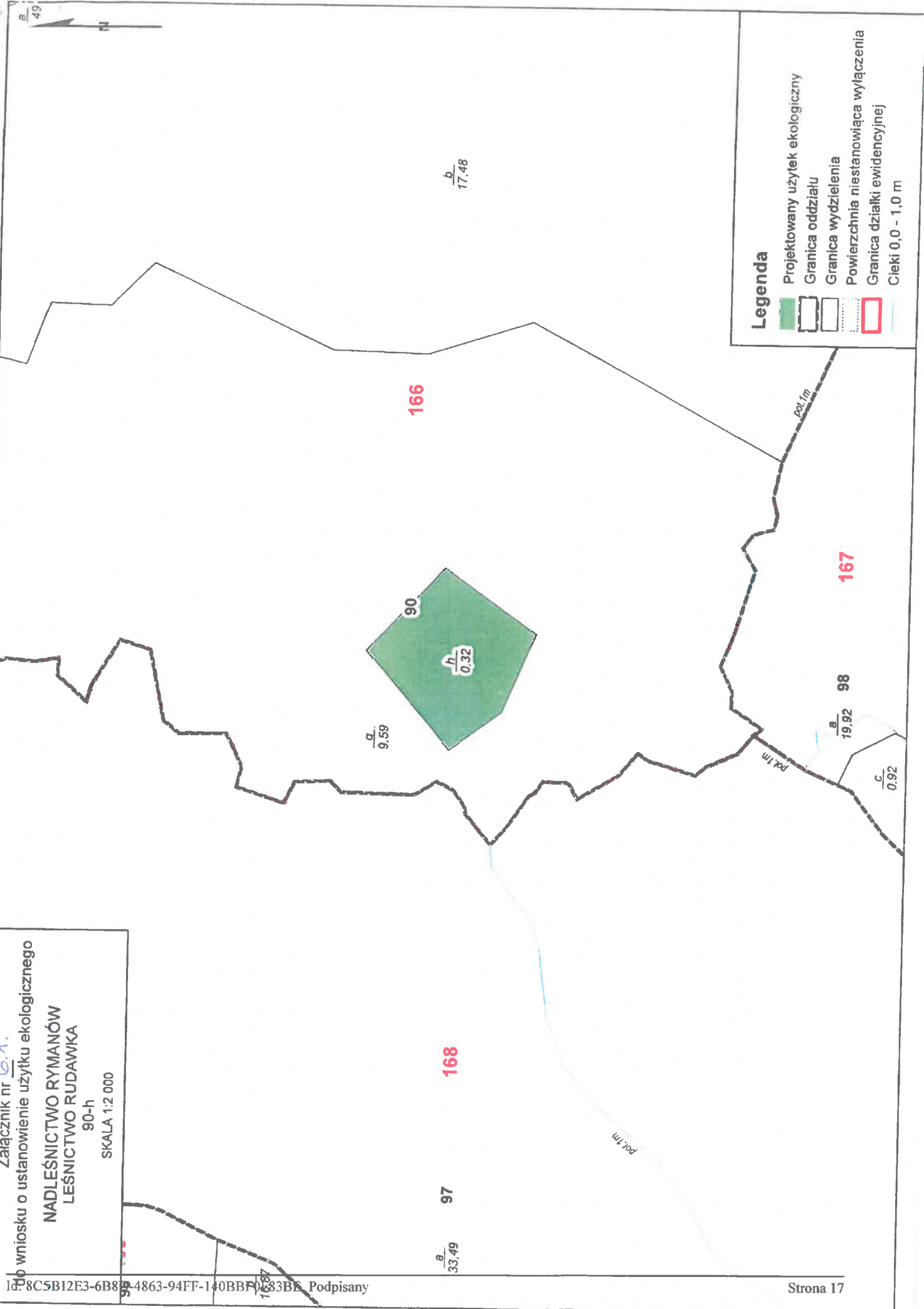
Biurow Urządzenia Lasu i Geodezji Leśnej
Oddział w Przemyslu
Przedsiębiorstwo Państwowe: NIP 525-000-76-86
37-700 Przemysł ul. Wysockiego 46a

Oznaczenie kancelaryjne
zgłoszenia pracy geodezyjnej
PODGIK 6640.437.2017
Nr ks rob: 18/17G

Wykonał: 2018-03-28
Zdzisław Nosek
uprawnienia zawodowe
nr.15335 zakres 1,2

Starszy Geodeta
Zdzisław Nosek
nr uprawnień zawodowych 15335

Załącznik nr 6.1.
do wniosku o ustanowienie użytku ekologicznego
NADLEŚNICTWO RYMANÓW
LEŚNICTWO RUDAWKA
90-h
SKALA 1:2 000



Legenda

- Projektowany użytek ekologiczny
- Granica oddziału
- Granica wydzielenia
- Powierzchnia niestanowiąca wyłączenia
- Granica działki ewidencyjnej
- Cieki 0,0 - 1,0 m

Załącznik 6.2. Przebieg granic użytku ekologicznego w postaci współrzędnych punktów załamania granicy, w układzie współrzędnych płaskich prostokątnych PL-1992

Leśnictwo Rudawka, 90-h

Lp	X	Y
1	707 791,66	171 598,19
2	707 763,02	171 557,43
3	707 728,38	171 572,08
4	707 711,64	171 595,29
5	707 755,19	171 631,64

Załącznik nr 1.
wniosku o ustanowienie użytku ekologicznego
NADLEŚNICTWO RYMANÓW
LEŚNICTWO RUDAWKA
67-f

SKALA 1:2.000

d
48

$\frac{f}{3,20}$

$\frac{f}{2,53}$

67

149

$\frac{f}{0,22}$

$\frac{c}{15,77}$

$\frac{h}{0,66}$

$\frac{a}{1,16}$



Legenda

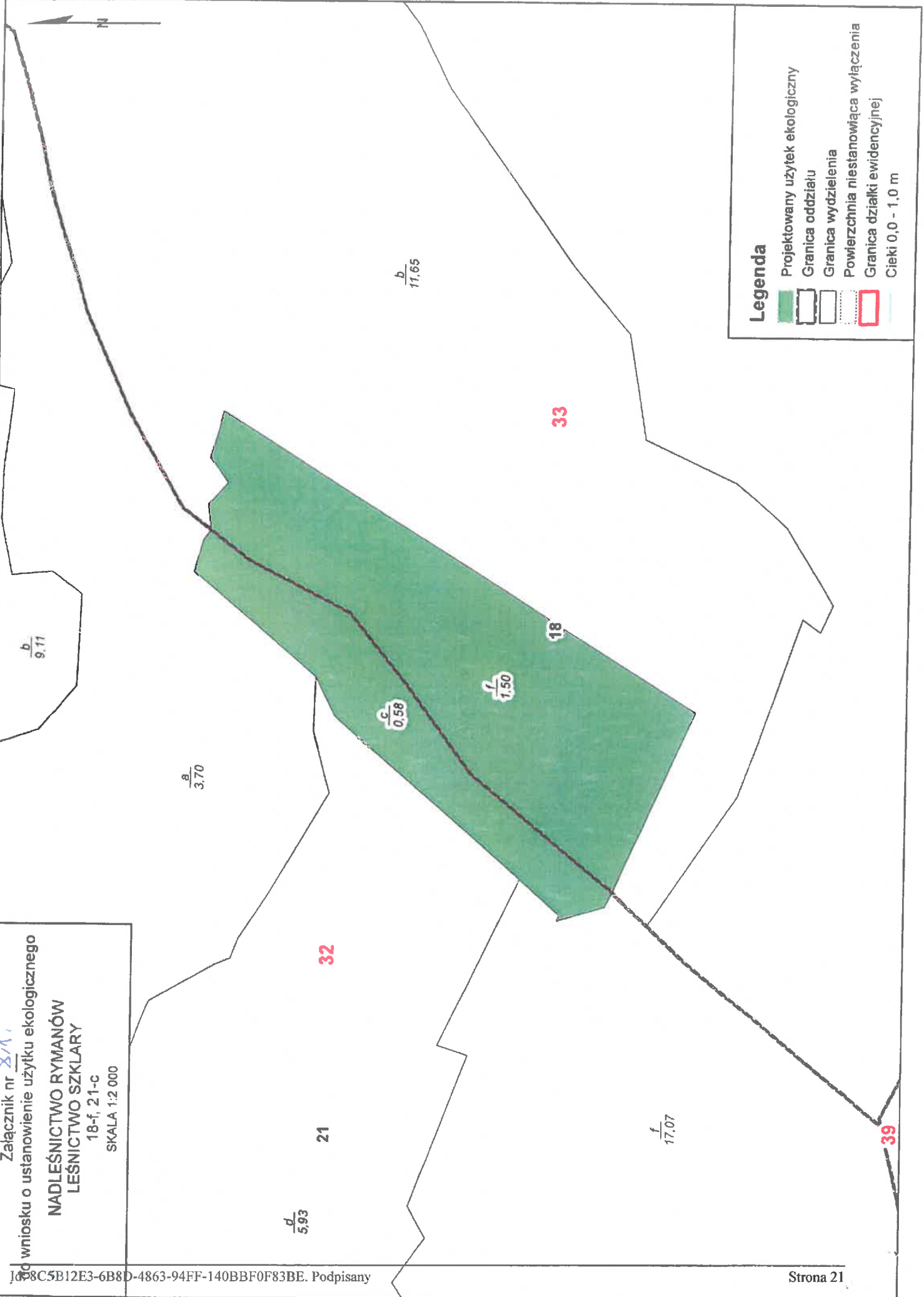
- Projektowany użytek ekologiczny
- Granica oddziału
- Granica wydziału
- Powierzchnia niestanowiąca wyłączenia
- Granica działki ewidencyjnej
- Cieki 0,0 - 1,0 m

Załącznik 7.2. Przebieg granic użytku ekologicznego w postaci współrzędnych punktów załamania granicy, w układzie współrzędnych płaskich prostokątnych PL-1992

Leśnictwo Rudawka, 67-f

Lp	X	Y
1	708 019,34	175 368,45
2	708 052,02	175 340,54
3	708 069,25	175 340,86
4	708 094,52	175 312,43
5	708 081,01	175 294,44
6	708 002,32	175 357,41
7	708 003,12	175 370,30

Załącznik nr 2/A,
wniosku o ustanowienie użytku ekologicznego
NADLEŚNICTWO RYMANÓW
LEŚNICTWO SZKLARY
18-f, 21-c
SKALA 1:2 000



Legenda

- Projektowany użytek ekologiczny
- Granica oddziału
- Granica wydzielenia
- Powierzchnia niestanowiąca wyłączenia
- Granica działki ewidencyjnej
- Cieki 0,0 - 1,0 m

Załącznik 8.2. Przebieg granic użytku ekologicznego w postaci współrzędnych punktów załamania granicy, w układzie współrzędnych płaskich prostokątnych PL-1992

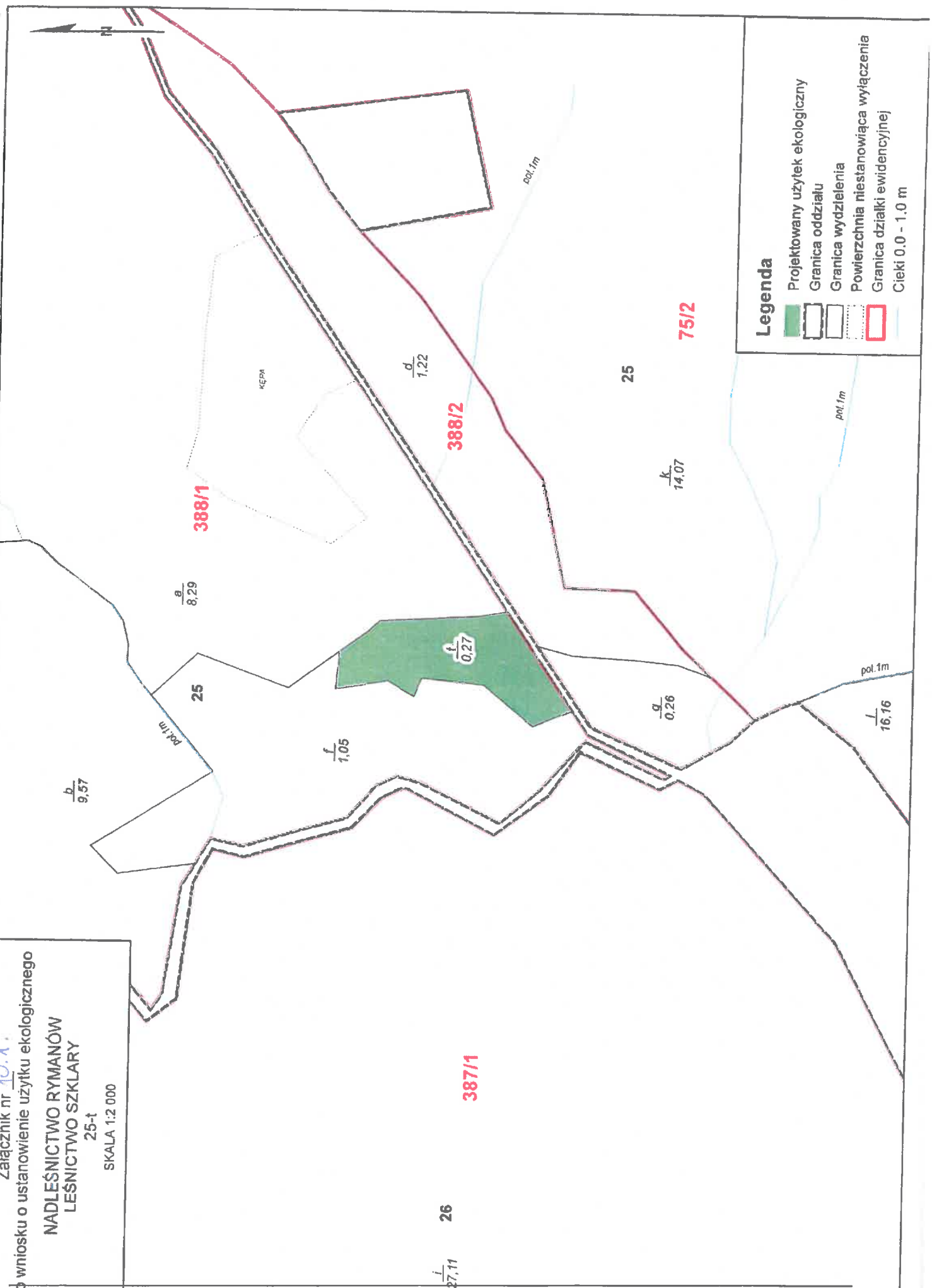
Leśnictwo Szklary, 18-f

Lp	X	Y
1	705 524,04	182 374,15
2	705 535,11	182 381,95
3	705 555,62	182 376,04
4	705 423,99	182 167,29
5	705 344,32	182 202,55
6	705 396,31	182 266,14
7	705 436,33	182 294,88
8	705 467,07	182 319,35
9	705 489,85	182 364,08
10	705 503,23	182 381,27
11	705 514,73	182 382,41

Załącznik 9.2. Leśnictwo Szklary, 21-c

Lp	X	Y
1	705 498,82	182 384,39
2	705 503,23	182 381,27
3	705 489,85	182 364,08
4	705 467,07	182 319,35
5	705 436,33	182 294,88
6	705 396,31	182 266,14
7	705 344,32	182 202,55
8	705 337,54	182 206,12
9	705 331,81	182 226,62
10	705 333,75	182 225,61
11	705 349,65	182 243,73
12	705 421,54	182 325,66
13	705 438,54	182 334,16
14	705 484,82	182 388,10

Załącznik nr 10.1.
 wniosku o ustanowienie użytku ekologicznego
NADLEŚNICTWO RYMANÓW
LEŚNICTWO SZKLARY
 25-t
 SKALA 1:2 000



Legenda

- Projektowany użytek ekologiczny
- Granica oddziału
- Granica wydziałenia
- Powierzchnia niestanowiąca wyłączenia
- Granica działki ewidencyjnej
- Cieki 0.0 - 1.0 m

**Zał. 10.2.Przebieg granic użytku ekologicznego w postaci współrzędnych punktów
załamania granicy, w układzie współrzędnych płaskich prostokątnych PL-1992**

Leśnictwo Szklary, 25-t

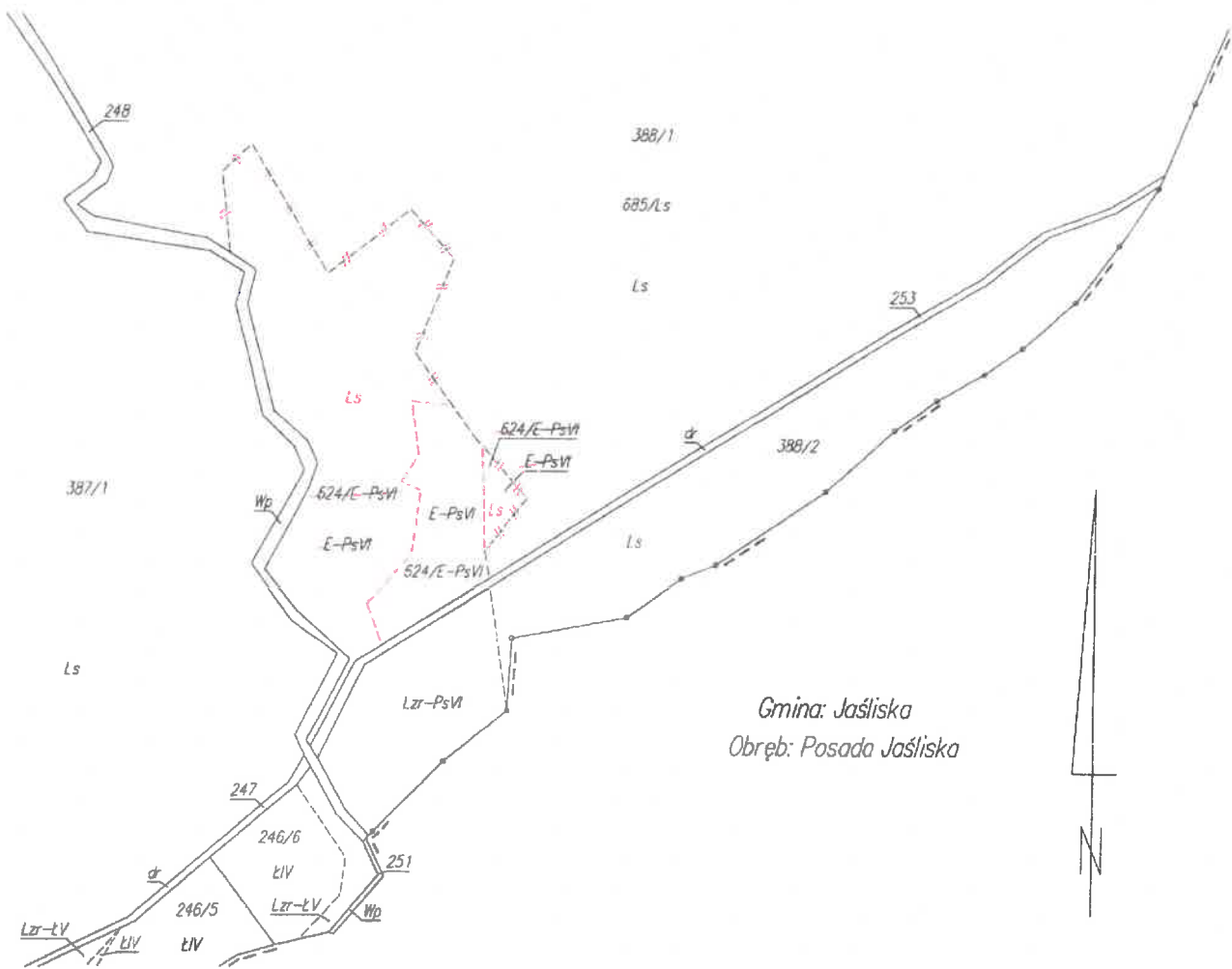
Lp	X	Y
1	703 967,91	181 091,55
2	703 976,70	181 079,83
3	703 981,30	181 074,75
4	703 983,80	181 031,13
5	703 985,91	181 019,43
6	703 942,71	180 990,32
7	703 935,91	181 007,34
8	703 953,61	181 028,97
9	703 956,42	181 055,94
10	703 948,55	181 059,04
11	703 955,01	181 070,55
12	703 951,36	181 093,03

Zał. 10.3.

Wykaz zmian danych ewidencyjnych dotyczących działki

Lp.	STAN DOTYCHCZASOWY					Numer KW KS1K/000 73254/0	STAN NOWY					UWAGI		
	Nr działki ewidencyjnej	Pole pow. działki ew. w ha	Rodzaje użytku i klasa				Pole pow. użytków i klas w działce	Nr działek ewidencyjnych	Pole pow. działek ew. w ha	Rodzaje użytku i klasa			Pole pow. użytków i klas w działce	
			OFU	OZU	OZK					OFU	OZU			OZK
1.	388/1	19.43	E Ls	Ps Ls	VI	1.37 18.06			E Ls	Ps Ls	VI	0.27 19.16		
	Ogółem stan dotychczasowy	19.43				19.43	Ogółem stan nowy	19.43				19.43		

LEGENDA: Użytki E-PsVI, Ls w działce nr 388/1 zmieniają konfigurację powierzchni bez zmiany oznaczenia
Część konturu 624/E-PsVI w działce nr 388/1 zostaje włączona do konturu 685/Ls.

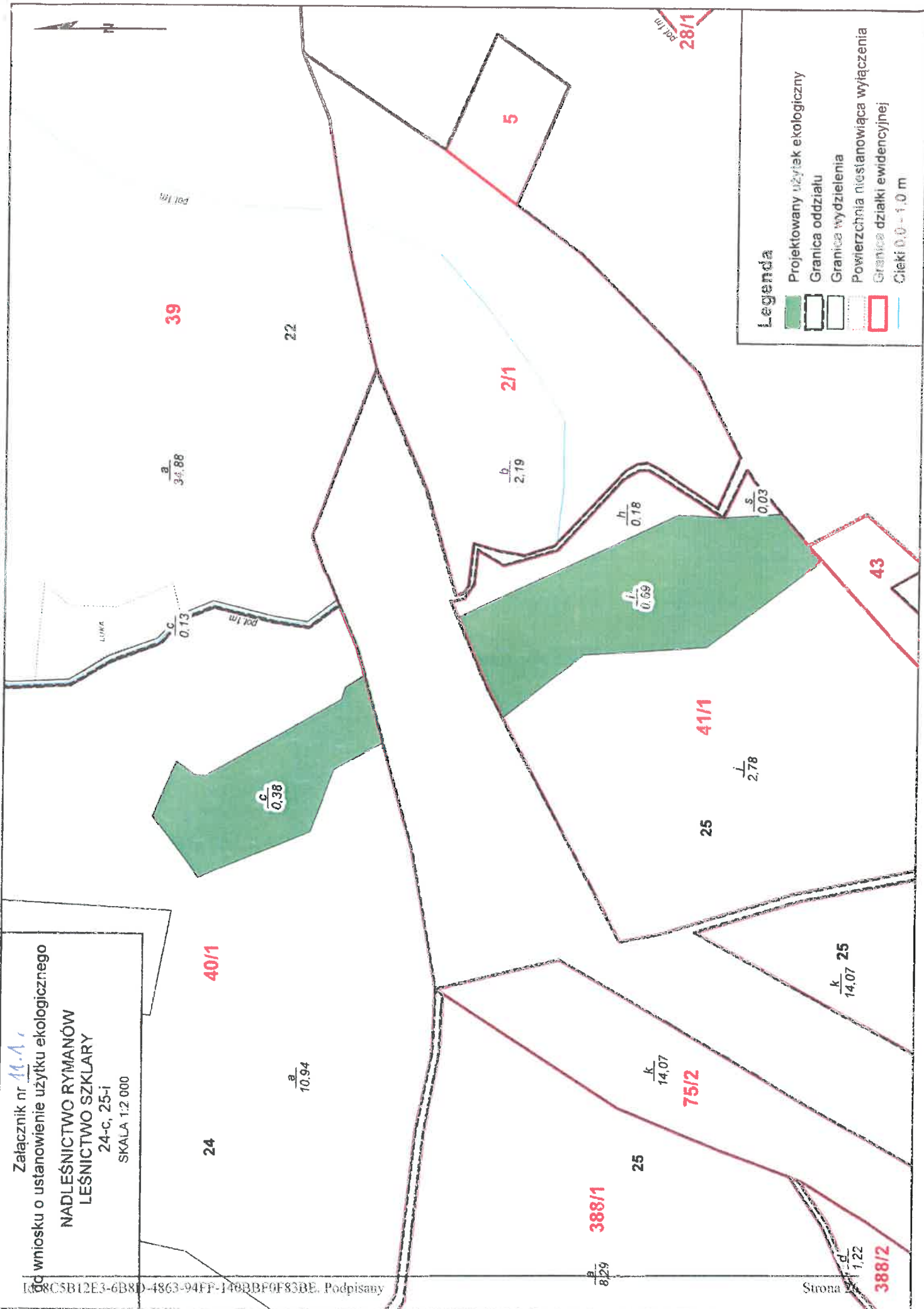


Gmina: Jaśliska
Obręb: Posada Jaśliska

Karta mapy: 7.112.28.17, 7.112.28.22	MAPA KLASYFIKACJI Działka nr 388/1 Skala 1:2000	Biuro Urządzania Lasu i Geodezji Leśnej Oddział w Przemyśle Przedsiębiorstwo Państwowe "Przebudowa" 16-66 37-700 Przemyśl ul. Wyciecznego 46a Oznaczenie kancelaryjne zgłoszenia pracy geodezyjnej PODGIK 6640.439.2017 Nr ks rob: 18/17G	Wykonał: 2018-04-09 Zdzisław Nosek uprawnienia zawodowe nr. 15335 zakres 1,2 Starszy Geodeta Zdzisław Nosek nr uprawnień zawodowych: 15335
Województwo: podkarpackie Powiat: krośnieński Jednostka ewid: 180710_2 Jaśliska Obręb: 0002 Daliowa			

Załącznik nr 44.4.1
 do wniosku o ustanowienie użytku ekologicznego
 NADLEŚNICTWO RYMANÓW
 LEŚNICTWO SZKLARY
 24-C, 25-I
 SKALA 1:2 000

Id: 8C5B12E3-6B8D-4863-94FF-140BBF0F83BE. Podpisany



Załącznik 11.2. Przebieg granic użytku ekologicznego w postaci współrzędnych punktów załamania granicy, w układzie współrzędnych płaskich prostokątnych PL-1992

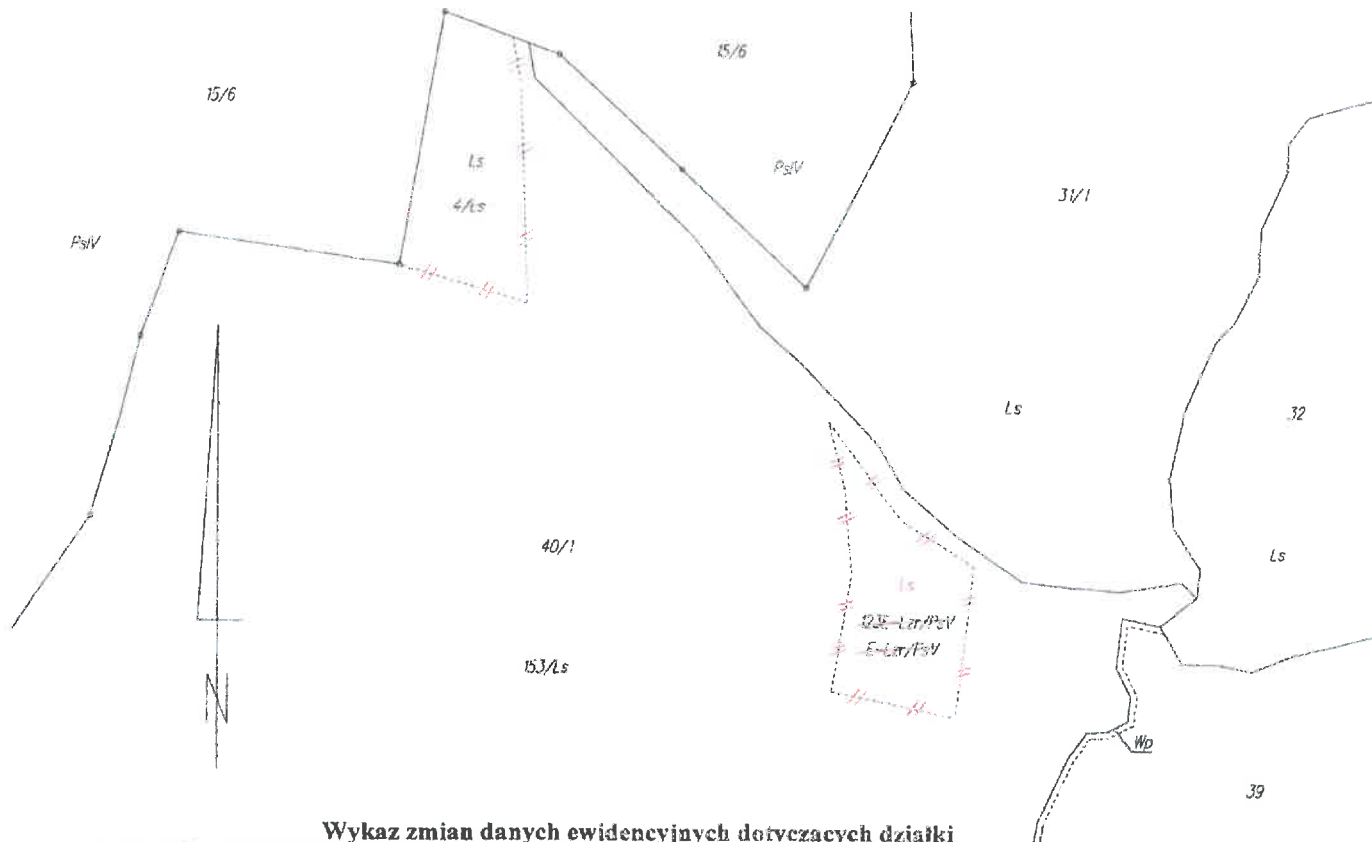
Leśnictwo Szklary, 24-c

Lp	X	Y
1	704 438,68	181 469,41
2	704 433,17	181 461,61
3	704 432,54	181 456,92
4	704 466,42	181 397,55
5	704 466,45	181 397,54
6	704 471,84	181 395,85
7	704 477,18	181 387,56
8	704 472,81	181 386,35
9	704 447,75	181 379,37
10	704 435,93	181 400,35
11	704 408,11	181 410,74
12	704 388,07	181 459,56
13	704 414,54	181 479,45

Leśnictwo Szklary, 25-i

Lp	X	Y
1	704 548,89	181 250,71
2	704 547,65	181 231,27
3	704 549,64	181 205,69
4	704 535,97	181 193,75
5	704 529,23	181 187,60
6	704 490,60	181 237,90
7	704 486,89	181 292,38
8	704 459,01	181 327,00
9	704 470,55	181 333,16
10	704 471,54	181 333,59
11	704 503,07	181 347,19

Załącznik 11.3.



Wykaz zmian danych ewidencyjnych dotyczących działki

Lp.	STAN DOTYCHCZASOWY					Numer KW KS1K/000 73225/8	STAN NOWY				UWAGI		
	Nr działki ewidencyjnej	Pole pow. działki ew. w ha	Rodzaje użytku i klasa				Pole pow. użytków i klas w działce	Nr działek ewidencyjnych	Pole pow. działek ew. w ha	Rodzaje użytku i klasa		Pole pow. użytków i klas w działce	
			OFU	OZU	OZK					OFU			OZU
1.	40/1	32.64	E-Lzr	Ps	V	0.37			E	Ls	0.37		
			Ls	Ls		32.27	40/1	32.64	Ls	Ls	32.64		
	Ogółem stan dotychczasowy	32.64				32.64	Ogółem stan nowy	32.64			32.64		

LEGENDA: Użytek E-Lzr/PsV w działce nr 40/1 zmienia oznaczenie na Ls.
 Część użytku Ls w działce nr 40/1 zmienia oznaczenie na E-Ls.
 Kontury 123F-Lzr/PsV i 4/Ls w działce nr 40/1 zostają włączone do konturu 153/Ls.

Karta mapy: 7.112.28.18	MAPA KLASYFIKACJI Działka nr: 40/1 Skala 1:2000	Mapę wykonał: Zdzisław Nosek Nr upr. Zaw. 15335 Data: 29.03.2018
Województwo: podkarpackie Powiat: krośnieński Jednostka ewid.: 186710_2 Jaślińska Obręb: 0006 Szklary PODGIK 6640.406.2017 Nr ks rob: 18/17G		<i>Stary Geodeta</i> Zdzisław Nosek Podpis: _____ nr uprawnień zawodowych 15335

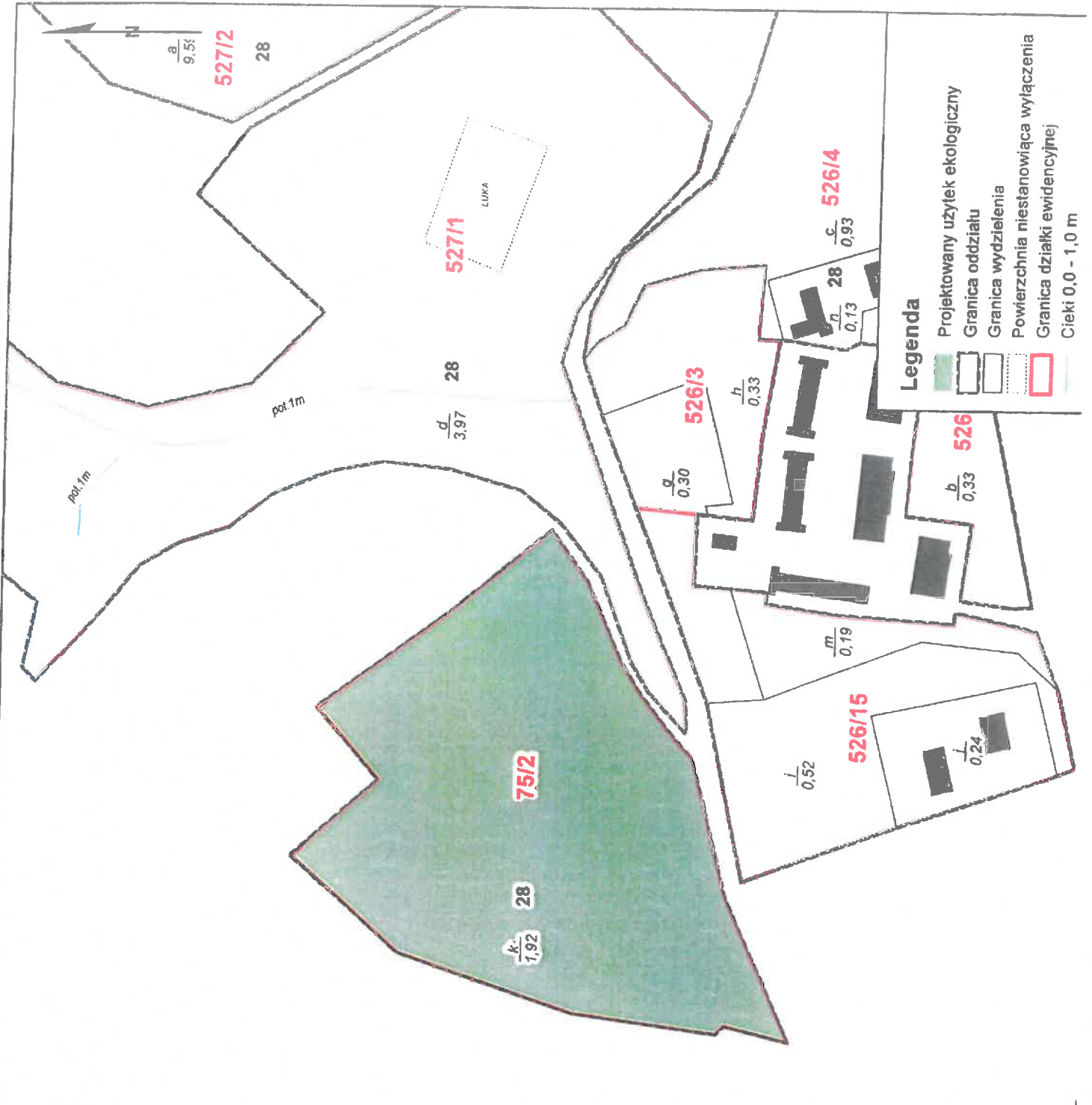


Biuro Urządzania Lasu i Geodezji Leśnej
 Oddział w Przemyślu
 Przesłano dnia: 2018-03-29
 37-700 Przemyśl ul. Wysokiego 46a

Gmina: Jaślińska
 Obręb: Daliowa

Gmina: Jaślińska
 Obręb: Posada Jaślińska

Załącznik nr 13.1.
 wniosku o ustanowienie użytku ekologicznego
 NADLEŚNICTWO RYMANÓW
 LEŚNICTWO WOLA NIŻNA
 28-k
 SKALA 1:2 000

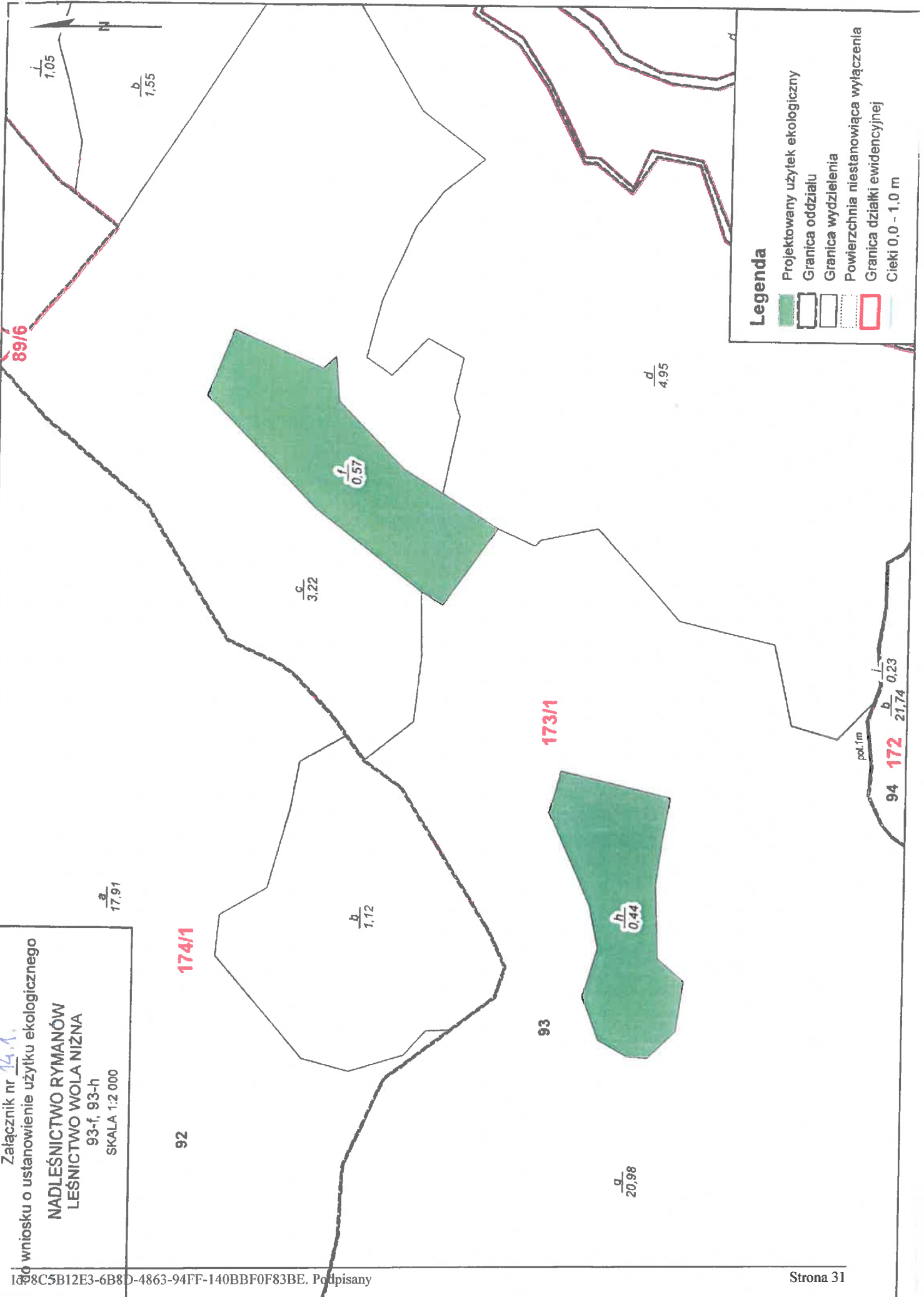


Zał. 13.2. Przebieg granic użytku ekologicznego w postaci współrzędnych punktów załamania granicy, w układzie współrzędnych płaskich prostokątnych PL-1992

Leśnictwo Wola Niżna, 28-k

Lp	X	Y
1	705 787,44	177 749,82
2	705 814,36	177 772,84
3	705 851,28	177 722,68
4	705 880,37	177 688,02
5	705 861,78	177 674,92
6	705 832,27	177 662,14
7	705 819,71	177 654,46
8	705 803,27	177 641,38
9	705 796,44	177 635,19
10	705 746,12	177 622,27
11	705 692,27	177 597,34
12	705 693,54	177 602,58
13	705 698,11	177 621,39
14	705 694,89	177 624,41
15	705 702,05	177 676,63
16	705 724,04	177 741,84
17	705 759,57	177 781,02

Załącznik nr 14, A,
 do wniosku o ustanowienie użytku ekologicznego
NADLEŚNICTWO RYMANÓW
LEŚNICTWO WOLA NIŻNA
 93-f, 93-h
 SKALA 1:2 000



**Zał. 14.2. Przebieg granic użytku ekologicznego w postaci współrzędnych punktów
załamania granicy, w układzie współrzędnych płaskich prostokątnych PL-1992**

Leśnictwo Wola Niżna, 93-f

Lp	X	Y
1	707 672,55	172 901,76
2	707 638,74	172 925,30
3	707 644,19	172 934,52
4	707 681,15	172 982,31
5	707 718,07	173 018,10
6	707 730,32	173 029,97
7	707 759,39	173 018,60
8	707 742,66	172 979,34
9	707 747,71	172 973,94
10	707 728,22	172 972,25
11	707 698,72	172 943,60
12	707 687,76	172 926,08

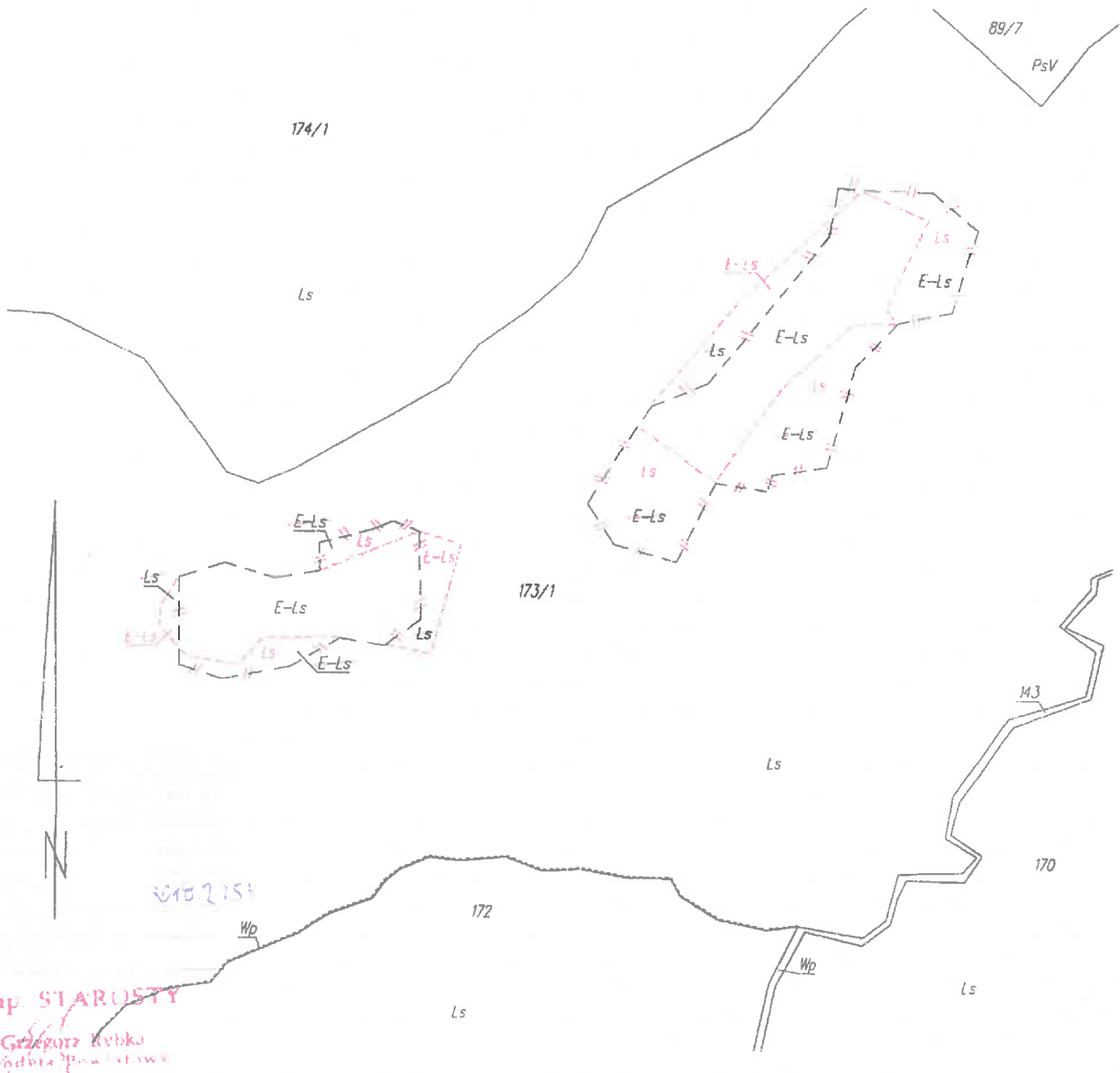
Leśnictwo Wola Niżna, 93-h

Lp	X	Y
1	707 534,10	172 827,51
2	707 515,33	172 830,09
3	707 483,06	172 828,74
4	707 472,93	172 816,91
5	707 450,81	172 819,90
6	707 447,48	172 823,44
7	707 438,81	172 832,66
8	707 439,56	172 841,66
9	707 446,54	172 854,10
10	707 465,93	172 860,96
11	707 487,34	172 854,91
12	707 506,34	172 858,76
13	707 547,57	172 876,95
14	707 565,55	172 871,86
15	707 554,03	172 824,05

Wykaz zmian danych ewidencyjnych dotyczących działki

l.p.	STAN DOTYCHCZASOWY				Numer KW KS1K/000 99810/4	STAN NOWY				UWAGI				
	Nr działki ewidencyjnej	Pole pow. działki ew. w ha	Rodzaje użytku i klasa			Pole pow. użytków i klas w działce	Nr działek ewidencyjnych	Pole pow. działek ew. w ha	Rodzaje użytku i klasa			Pole pow. użytków i klas w działce		
			OFU	OZU					OZK		OFU		OZU	OZK
			E	Ls		1.44			E	Ls		1.01		
			Ls	Ls		36.38			Ls	Ls		36.81		
1.	173/1	38.05	Wp	Wp		0.23	173/1	38.05	Wp	Wp		0.23		
	Ogółem stan dotychczasowy	38.05				38.05	Ogółem stan nowy	38.05				38.05		

LEGENDA: Użytki E-Ls, Ls w działce nr 173/1 zmieniają konfigurację powierzchni bez zmiany oznaczenia



Z up. STAROSTY
Grzegorz Kwikko
odbiór Powiatowy

Karta mapy: 7.110.28.15

**MAPA AKTUALIZACJI
EWIDENCJI W ZAKRESIE
UŻYTKÓW GRUNTOWYCH**

Działka nr 173/1

Skala 1:2000

Województwo: podkarpackie
Powiat: krośnieński
Jednostka ewid: 180710_2 Jaśliska
Obręb: 0008 Wola Wyzna

Oznaczenie kancelaryjne
zgłoszenia pracy geodezyjnej
PODGIK 6640.437.2017
Nr ks rob: 18/17G

Wykonał: 2018-03-28
Zdzisław Nosek
uprawnienia zawodowe
nr.15335 zakres 1,2

