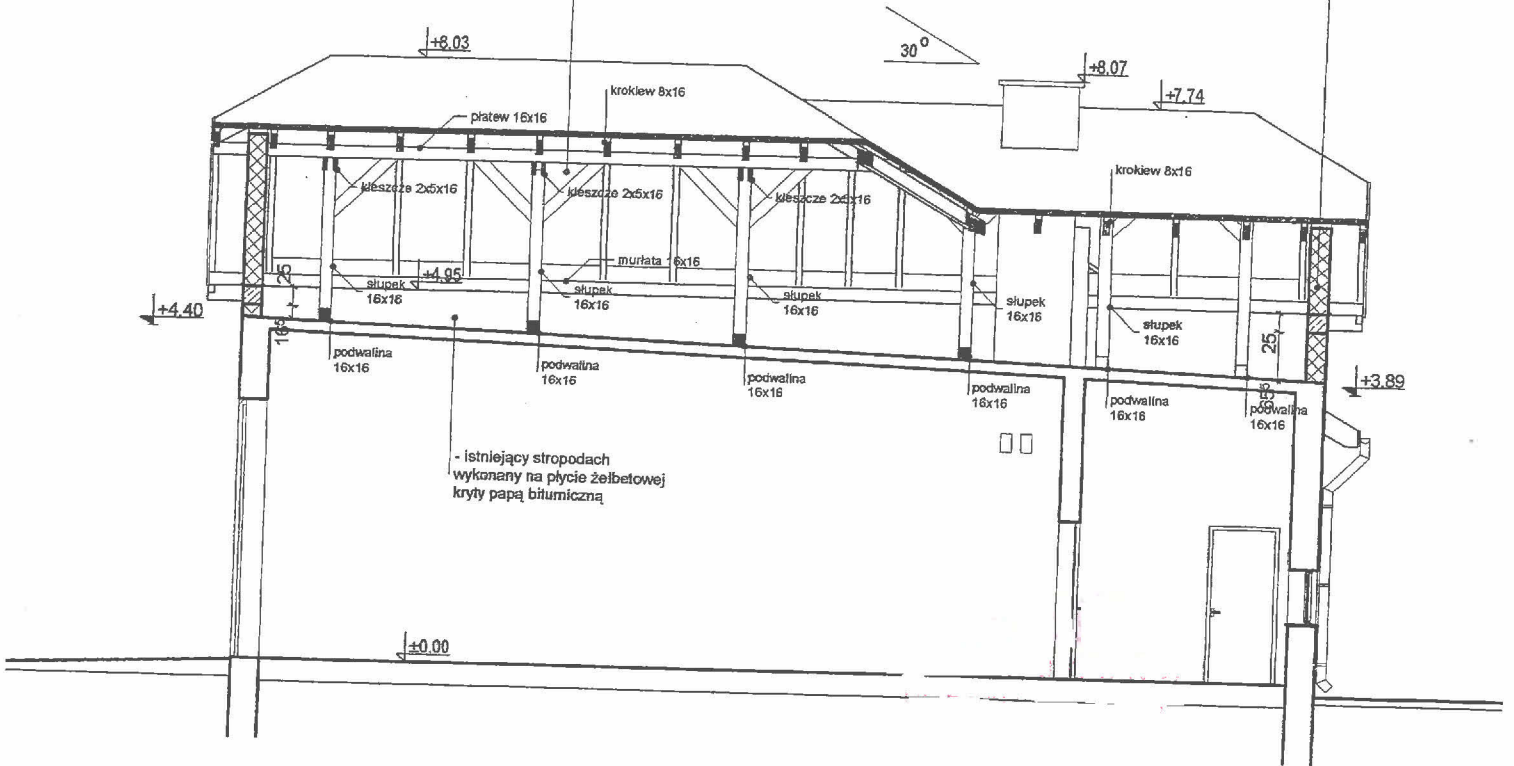


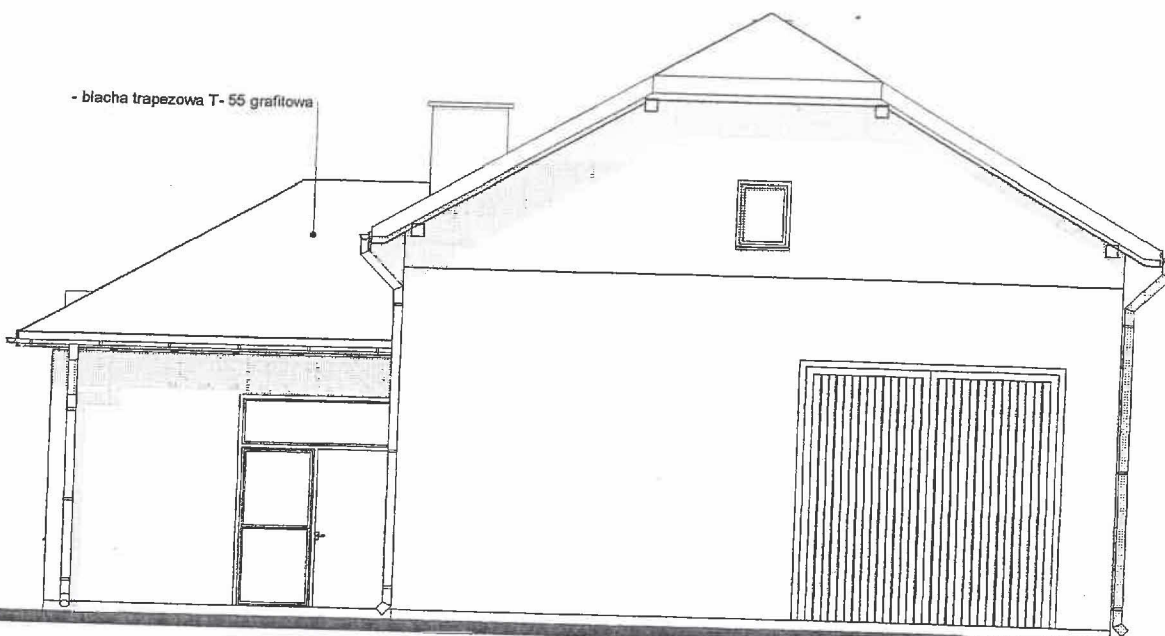
- blacha trapezowa T- 55 grafitowa
- łaty 50x50mm
- wiatroizolacja z folii zbrojonej
- krokwie 8x16cm

- nowo murowana ściana z cegły pełnej na zaprawie cementowo-wapiennej grubości 25cm na wysokość od istniejącego stropodachu po nowy dach



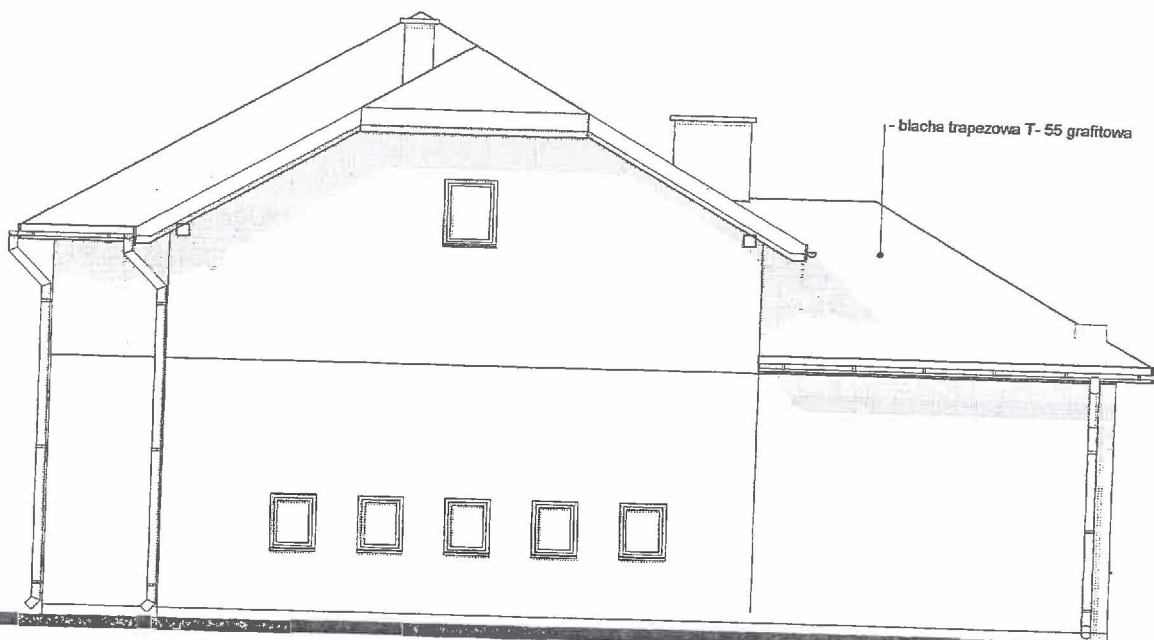


- blacha trapezowa T- 55 grafitowa



ELEWACJA PÓLNOCNO - WSCHODNIA

- blacha trapezowa T- 55 grafitowa



ELEWACJA POŁUDNIOWO - ZACHODNIA



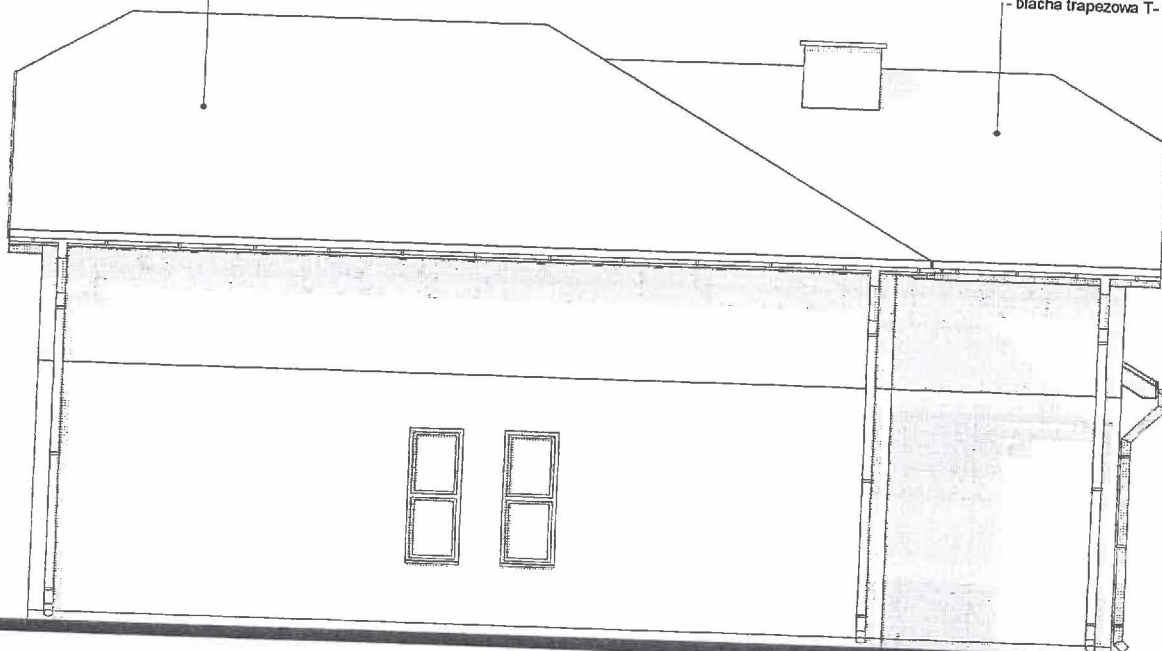
- blacha trapezowa T- 55 grafitowa



ELEWACJA POŁUDNIOWO - WSCHODNIA

- blacha trapezowa T- 55 grafitowa

- blacha trapezowa T- 55 grafitowa



ELEWACJA PÓŁNOCNO - ZACHODNIA