

OPIS TECHNICZNY

1. Podstawa opracowania .

Podstawą opracowania była inwentaryzacja budynku.

2. Zakres opracowania

Zakres prac przewidzianych dokumentacją zgodnie z umową:

- wymiana stolarki okiennej i drzwiowej – której nie da się odrestaurować,
- remont schodów wejściowych do świetlicy,
- remont i odnowienie wnętrza budynku – pomieszczenia świetlicy,
- remont instalacji elektrycznej,

3. Lokalizacja

Działka nr ewid. 322/1, obręb ewid. Daliowa, Jednostka ewid. Jaślicka, Gmina Jaślicka

4. Funkcja obiektu i rozwiązania architektoniczne .

Przedmiot niniejszego opracowania to budynek znajdujący się na działce nr ewid. 322/1, obręb Daliowa będący własnością Gminy Jaślicka.

Część parteru oraz całe piętro jest użytkowane przez prywatne osoby. Większa część parteru składa się z pomieszczeń, które tworzą świetlice wiejską dla mieszkańców miejscowości Daliowa. Świetlica posiada osobne wejście od strony drogi wojewódzkiej w postaci schodów żelbetowych przewidzianych do remontu.

Świetlica składa się z siedmiu pomieszczeń w której skład wchodzi:

- a) wiatrołap (nr 1 wg rys. nr 1) – pow. 3,75m²;
- b) korytarz (nr 2 wg rys. nr 1) – pow. 7,7m²;
- c) sala (nr 3 wg rys. nr 1) – pow. 15,1m²;
- d) sala (nr 4 wg rys. nr 1) – pow. 33,2m²;
- e) sala (nr 5 wg rys. nr 1) – pow. 35,5m²,
- f) pomieszczenie gospodarcze (nr 6 wg rys. nr 1) – pow. 11,7m²;
- g) pomieszczenie gospodarcze (nr 7 wg rys. nr 1) – pow. 6,85m²;

Sala nr 3 i 4 przeznaczone są na cele kulturalne i rekreacyjne dla mieszkańców miejscowości Daliowa. Obecny stan pomieszczeń w dużym stopniu utrudnia komfortowe ich użytkowanie. W pomieszczeniach nr 3, 4 i 5 znajdują się podłoga drewniana, która w licznych miejscach jest przegniata i posiada liczne dziury. W pozostałych pomieszczeniach podłoga drewniana przykryta jest wykładziną PCV.

Projektowany remont zakłada polepszenie komfortu użytkowania budynku poprzez wymianę instalacji, elektrycznych, wymianę podłóg, stolarki okiennej i drzwiowej, renowację tynków wewnętrznych, remont schodów wejściowych.

Z istniejących ścian wewnętrznych należy odkuć tynki i usunąć powierzchniową warstwę zaprawy wewnętrznych murów.

Z uwagi na odkształcenie i niepraktyczność (okna skrzynkowe otwierane na zewnątrz) oraz zmianę kształtu przewiduje się wymianę stolarki okiennej.

Przewiduje się przebudowę wnętrza polegającą na:

- wyburzeniu ścianki działowej dzielącej pomieszczenia nr 4 i 5 (wg rys nr 1) w celu utworzenia sali przeznaczonej na działalność kulturalną,
- wymiana posadzek we wszystkich pomieszczeniach z wyjątkiem pomieszczeń

Inwestor:
Gmina Jaśliska
38-485 Jaśliska
Jaśliska 171

gospodarczych (pomieszczenia nr 6 i 7 wg rys nr 1)

Przewiduje się prace zewnętrzne polegające na:

- naprawie niektórych obróbek blacharskich (parapety do okien),
- remont schodów wejściowych poprzez ułożenie płytek gresowych mrozoodpornych, antypoślizgowych,
- przebudowie elewacji polegają na zmianie wielkości i położenia otworów okiennych

5. Podstawowe zmiany konstrukcyjne

Remont nie przewiduje zasadniczych zmian konstrukcyjnych. Prace związane z przebudową elewacji polegają na zmianie wielkości i położenia otworów okiennych, zaś połączenie pomieszczeń nr 4 i 5 polega na wyburzeniu ścianki działowej dzielące w/w pomieszczenia.

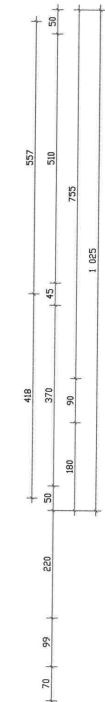
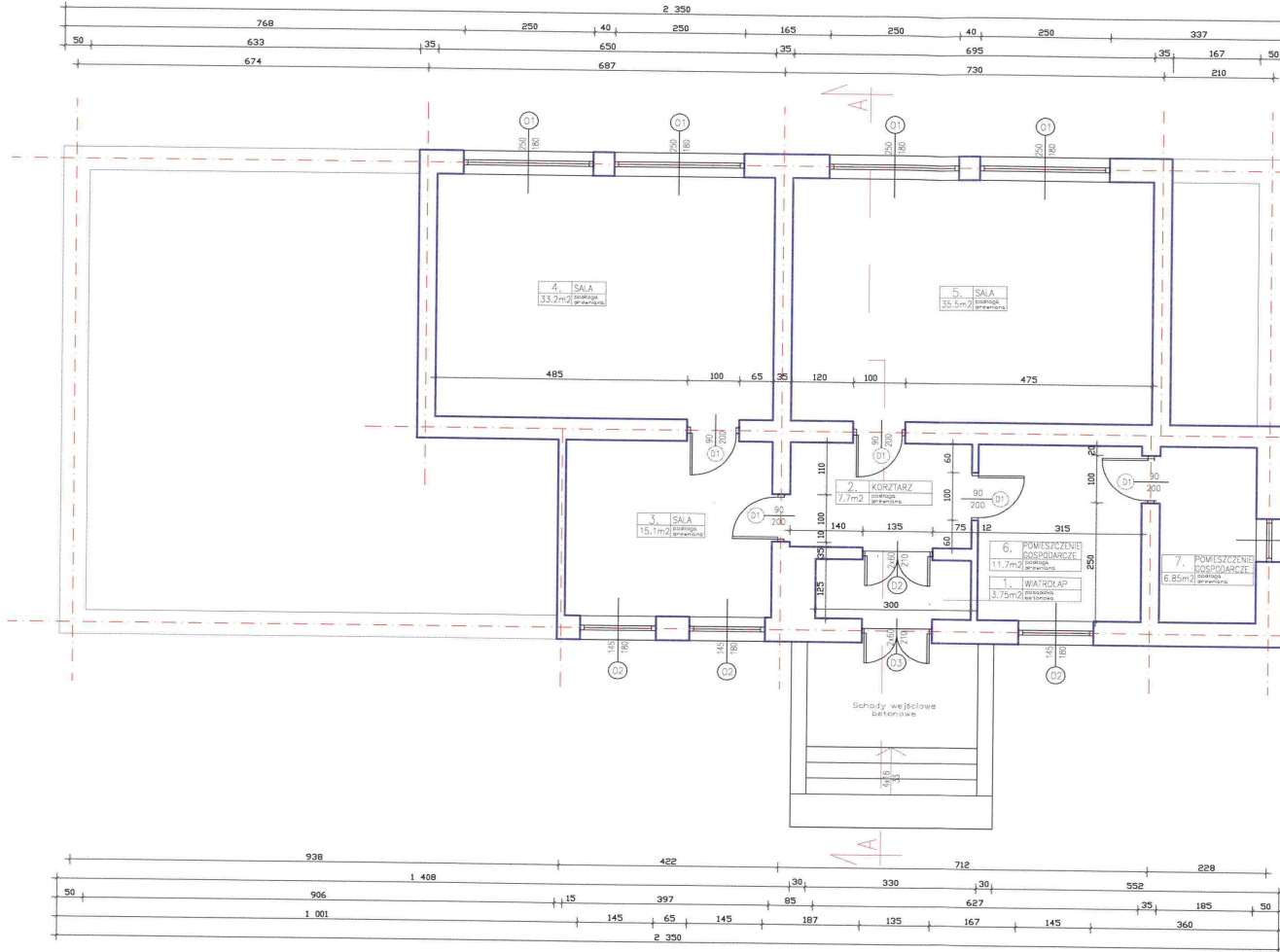
6. Posadzki

W pomieszczeniach nr 4 i 5 (wg rys nr 1) należy wykonać nową posadzkę z paneli, zaś w pomieszczeniach nr 1, 2 i 3 przewidziano posadzkę z płytek gresowych.

Inż. Bud. LEONAR DĄK
Dpr. do projekt., kosztów i nadzorów.
Współc. konstrukcyjno-bud. i instal.-inżyn.
Nr uprawn. DZM.2.7346-125/B7
i GP.1-0A-7342/11/93
38-450 DUKLA, ul. Św. Jana z Dukli 11
tel. (0-13) 43-30-164

RZUT PARTERU

Skala 1:100



- powierzchnia budynku objęta remontem
- O1 – okno drewniane skrzynkowe 2.50 x 1.80 m
- O2 – okno drewniane skrzynkowe 1.45 x 1.80 m
- O3 – okno drewniane skrzynkowe 0.90 x 1.00
- D1 – drzwi drewniane 0.9x2.10 m
- D2 – drzwi drewniane 2x0.60x2.10 m
- D3 – drzwi drewniane wejściowe 2x0.60x2.10 m

Inwentaryzacja istniejącej świetlicy wiejskiej w Daliowej do celów remontu i modernizacji

Zamawiający:
Gmina Jaśliska
38-485 Jaśliska 171

Tytuł: Rzut parteru

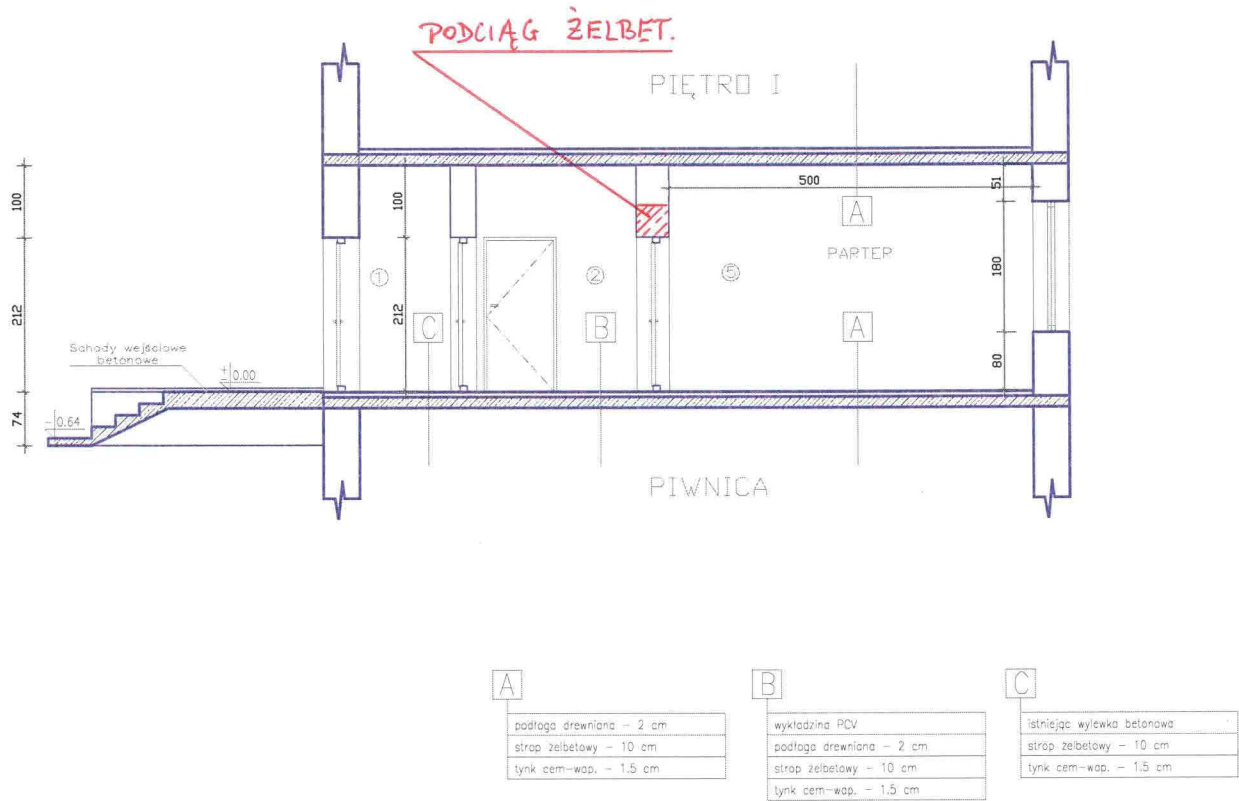
Wykonał: **Włodzisław Krowczyński** rys.: 1
Nr upraw. 18-2 3144-13

Podpis: **Włodzisław Krowczyński**
38-460 DULCIA, ul. Św. Józefa 1
tel. (0-13) 43-30-164

SKALA: 1:100

PRZEKRÓJ A-A

Skala 1:100



Inwentaryzacja istniejącej świetlicy
wiejskiej w Daliowej do celów remontu
i modernizacji

Zamawiający:
Gmina Jaśliska
38-485 Jaśliska 171

Tytuł: Przekrój A-A przez pomieszczenia świetlicy

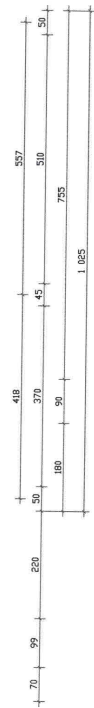
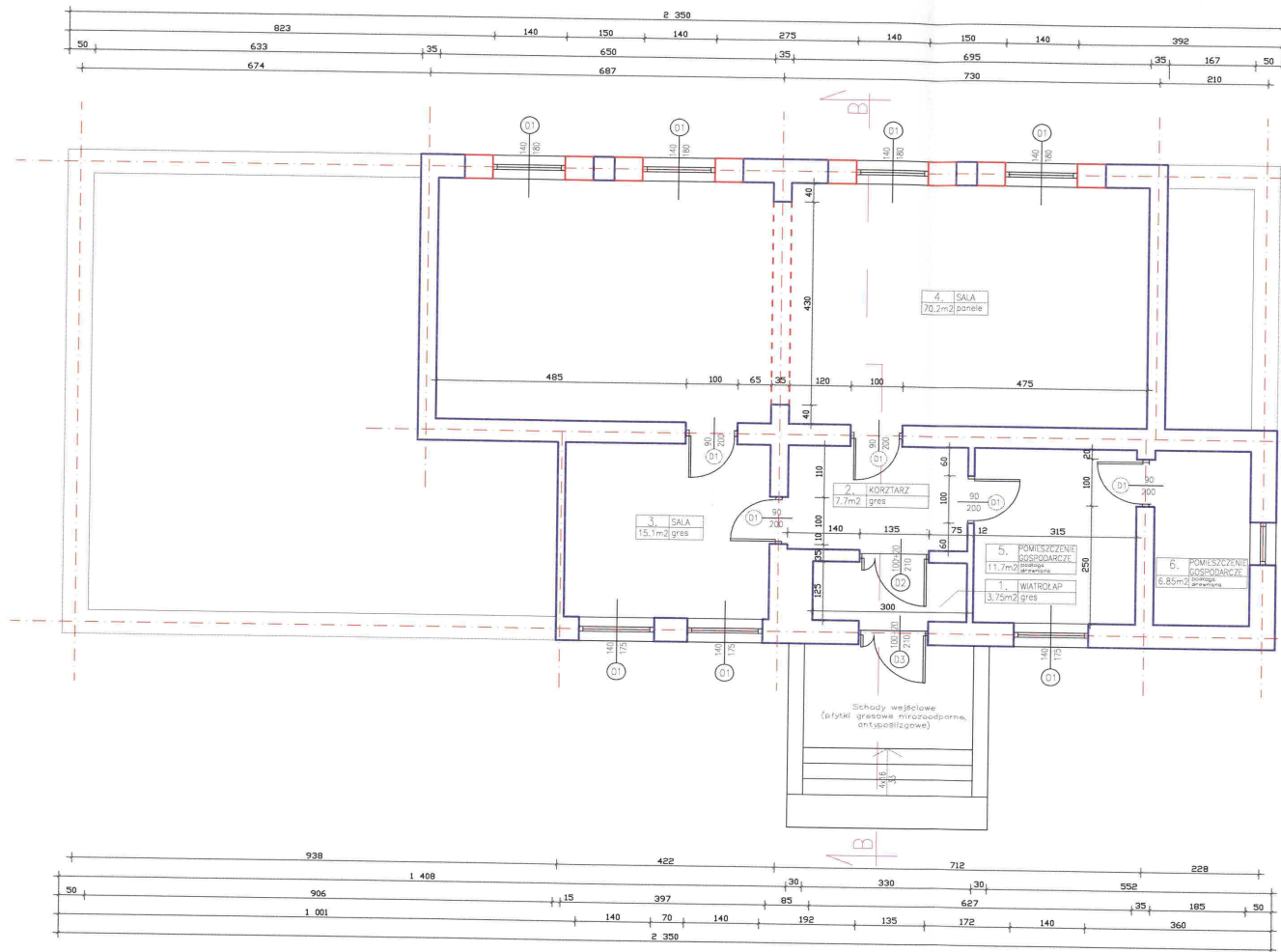
Wykonawca: **Bud. PRZEMEK BAK**
Upr. do projekt. kierow. i nadzorczo
specjal. konstrukc. bud. i inż.
Nr upraw. UAN 2-8346-12
i GP-1-0A-7342/11/9-
38-450 DUKLA, ul. Św. Jana 7
tel. (0-13) 43-30-164

Nr rys.: 2.

SKALA: 1:100

RZUT PARTERU

Skala 1:100



- powierzchnia budynku objęta remontem
- - - ściana budynku do wyburzenia
- zamurowanie otworów w ścianach

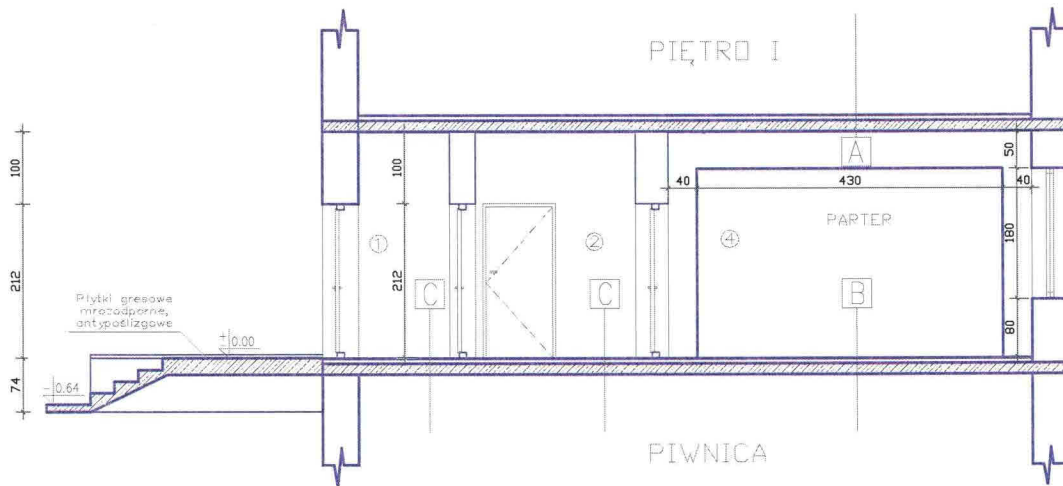
WYKAZ STOLARKI OKIENNEJ I DRZWIOWEJ DO WYMIANY:

- O1 – okno PCV 1.40 x 1.75 m
- D1 – drzwi płytowe pełne 0.9x2.10 m
- D2 – drzwi 0.20+1.00x2.10m z PCV
- D3 – drzwi wejściowe 0.20+1.00x2.10m z PCV

Remont połączone z modernizacją istniejącej świetlicy wiejskiej w Daliowej		
Zamawiający: Gmina Jaśliska 38-485 Jaśliska 171		
Tytuł: Rzut parteru		
Wykonał:	Inż. Bud. LESZEK BAŁ Upr. do projekt. kierow. i nadzoru w oparciu o: -bud. i inż. Nr upraw. BAH-2-8346-12 i G-1-JA-73-42/11/99	Nr rys.: 3
Podpis:	88-480 DUKLA, ul. Św. Józefa tel. (0 13) 42 36 104	SKALA: 1:100

PRZEKRÓJ B-B

Skala 1:100



A
podłoga drewniana - 2 cm
strop żelbetowy - 10 cm
tylnk cem-wap. - 1,5 cm

B
panele podłogowe - 2 cm
podkład pod panele - 5 mm
warstwa wyrównawcza - 2 cm
strop żelbetowy - 10 cm

C
plytki gresowe 30x30cm - 1 cm
warstwa wyrównawcza - 2 cm
istniejąca wylewka betonowa
strop żelbetowy - 10 cm

Remont połączony z modernizacją istniejącej świetlicy wiejskiej w Dalowej

Zamawiający:
Gmina Jasłiska
38-485 Jasłiska 171

Tytuł: Przekrój B-B przez pomieszczenia świetlicy

Wykonca: **Inst. Bud. LESZEK BAK**
Upr. do projekt., kier. w. i nadzoru:
Współpr. konstrukc. bud. i instal.-inż. w
Podpr. spraw. UAZ-2-5046-175/67
i GP-1-UA-7342/11/93
88-450 DUKLA, ul. Św. Jana z Dukli 1
tel. (0-13) 43-30-164

Nr rys.: 4

SKALA: 1:100