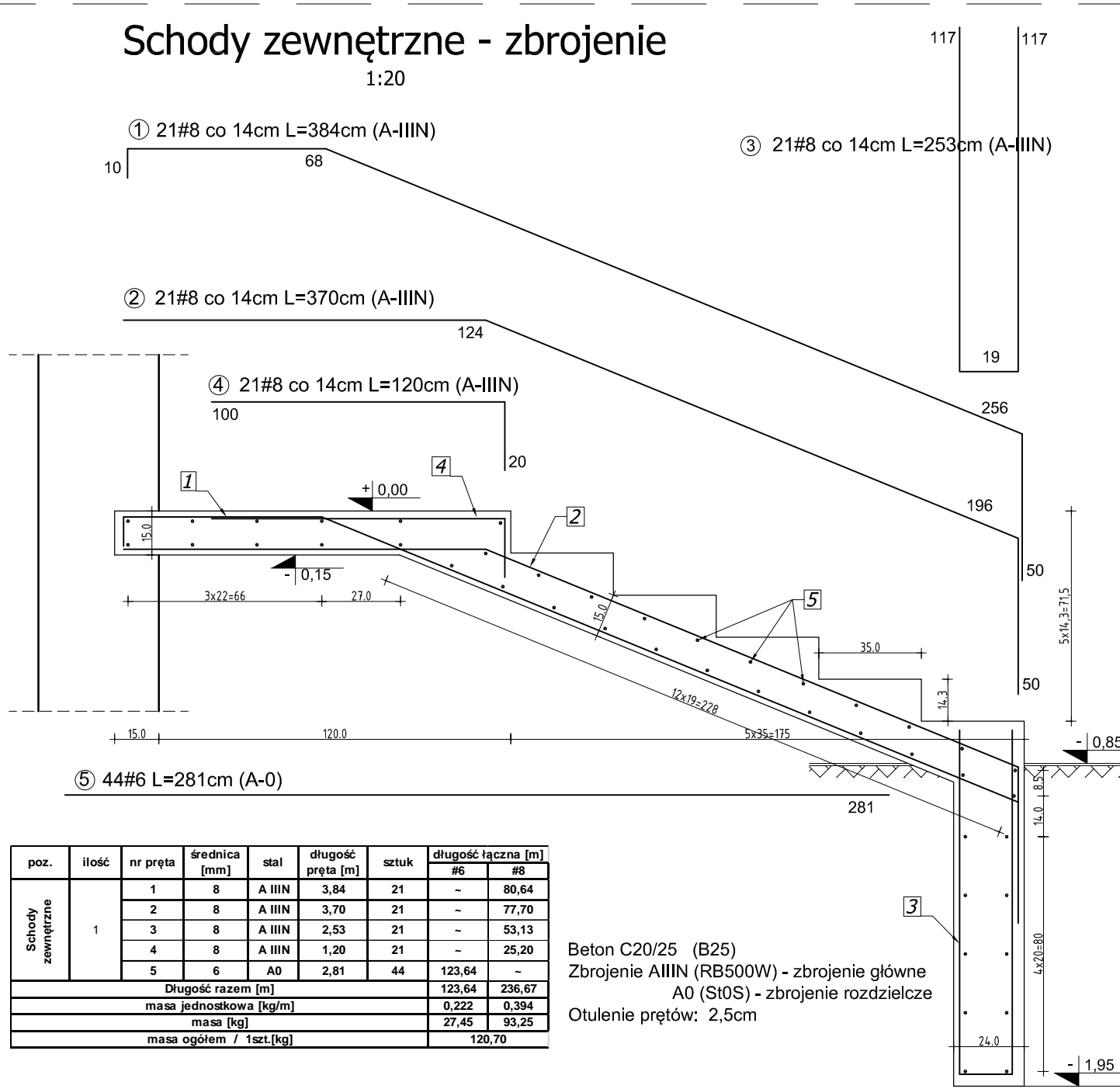


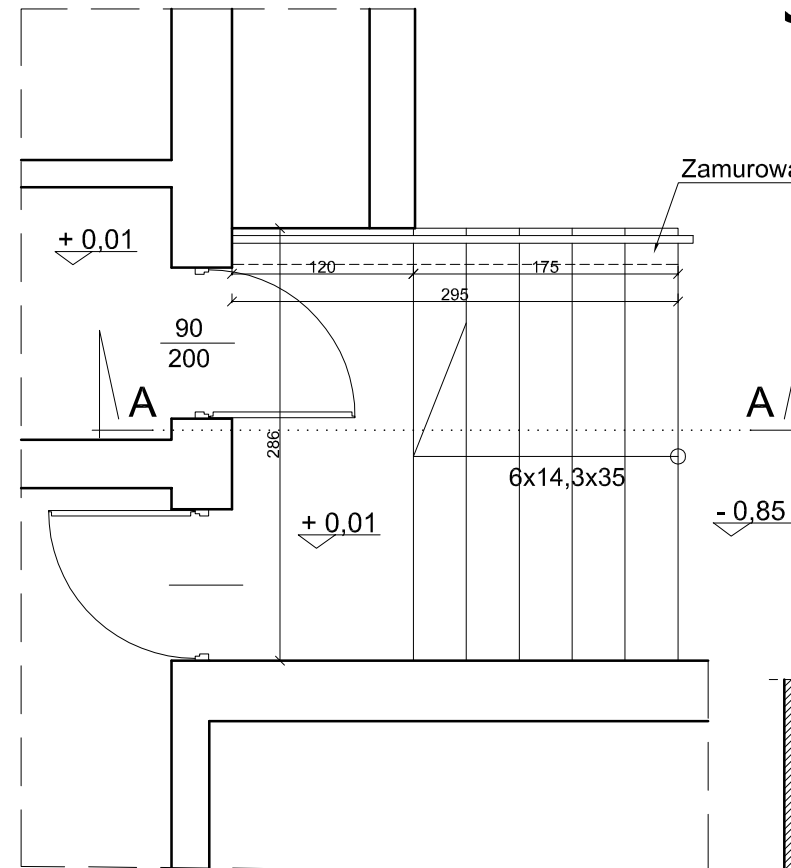
Schody zewnętrzne - zbrojenie

1:20



poz.	ilość	nr pręta	średnica [mm]	stal	długość pręta [m]	sztuk	długość łączna [m]	
							#6	#8
Schody zewnętrzne	1	1	8	A IIIN	3,84	21	-	80,64
		2	8	A IIIN	3,70	21	-	77,70
		3	8	A IIIN	2,53	21	-	53,13
		4	8	A IIIN	1,20	21	-	25,20
		5	6	A0	2,81	44	-	123,64
Długość razem [m]							123,64	236,67
masa jednostkowa [kg/m]							0,222	0,394
masa [kg]							27,45	93,25
masa ogółem / 1szt.[kg]							120,70	

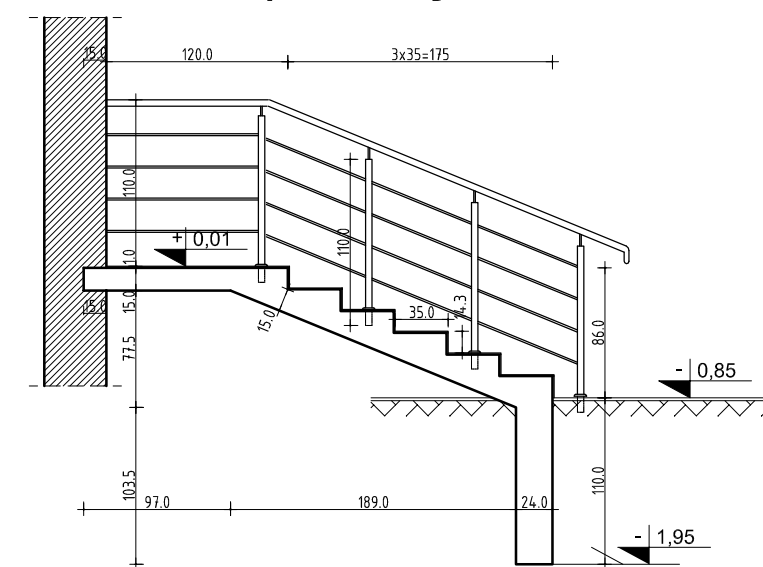
Schody zewnętrzne - widok



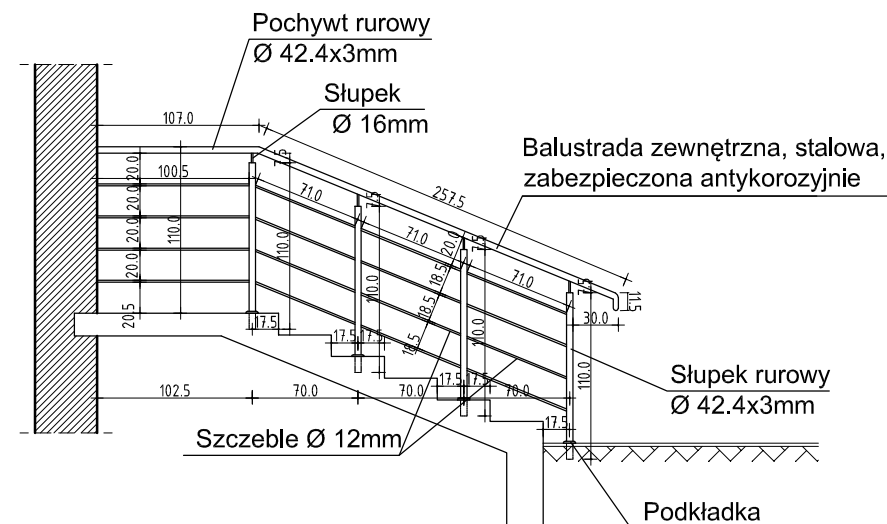
Schody zewnętrzne

1:50

Schody zewnętrzne przekrój A-A



Widok balustrady



Zestawienie stali dla balustrad					
Nazwa i profil elementu	Liczba sztuk	Długość elementu m	Ciężar jednostkowy kg/m	Ciężar jednego elementu kg	Ciężar ogółem kg
Słupek Ø 16	4	0,075	1,5800	0,119	0,474
Słupek Ø 42.4/3	4	1,100	2,9100	3,201	12,804
Pochwył Ø 42.4/3	1	1,070	2,9100	3,114	3,114
Pochwył Ø 42.4/3	1	2,690	3,9100	10,518	10,518
Szczepki Ø 12	4	1,005	0,8880	0,892	3,570
Szczepki Ø 12	12	0,710	1,8880	1,340	16,086
Podkładka Ø 88.9	4	0,015	9,3700	0,141	0,562
		Suma	23,456	19,325	47,127

UWAGA: WSZELKIE PRAWA AUTORSKIE DO NINIEJSZEGO OPRACOWANIA SĄ ZASTRZEŻONE. KOPLOWANIE, ROZPOWISZCZANIE I UDOSTĘPNIANIE OSOBOM TRZECIM PROJEKTU LUB JEGO CZĘŚCI BEZ ZGODY AUTORÓW SĄ ZABRONIONE. (Dz.U.24/1994, poz.83, art. 115-118)

NAZWA I ADRES INWESTYCJI: **RENOWACJA BUDYNKU URZĘDU MIASTA I GMINY W JABŁONOWIE POMORSKIM**

INWESTOR: URZĄD MIASTA I GMINY W JABŁONOWIE POMORSKIM
 UL. GŁÓWNA 28
 87-330 JABŁONOWO POMORSKIE

BIURO PROJEKTOWE: **PERFEKT NIERUCHOMOŚCI**
 Zdzisław Brażkiewicz
 NIERUCHOMOŚCI PERFEKT
 ul. Ogrodowa 12
 87-300 Brodnica
 Tel: (0-56) 494 10 91
 Fax: (0-56) 697 15 59
 e-mail: zbperfekt@isp.pl

IMIĘ I NAZWISKO	NR UPR.	PODPIS:
PROJEKTANT: Andrzej Wiśniewski	UAN-IV/8346/85/TO/86	
KONSTRUKTOR: mgr inż. Marcin Malinowski	KUP/0081/POOK/09	
KONSTRUKTOR SPRAWDZAJĄCY: mgr inż. Paweł Zaniecki	KUP/0009/POOK/08	
ASISTENT PROJEKTANTA: mgr inż. Julia Fokcińska		
		mgr inż. Dorota Grygorowicz

FAZA: **PROJEKT BUDOWLANY** DATA: **KWIECIEŃ 2012**

STADIUM: **KONSTRUKCJA** SKALA: **1:50**

NAZWA RYSUNKU: **Schody zewnętrzne** NR RYS.: **23**