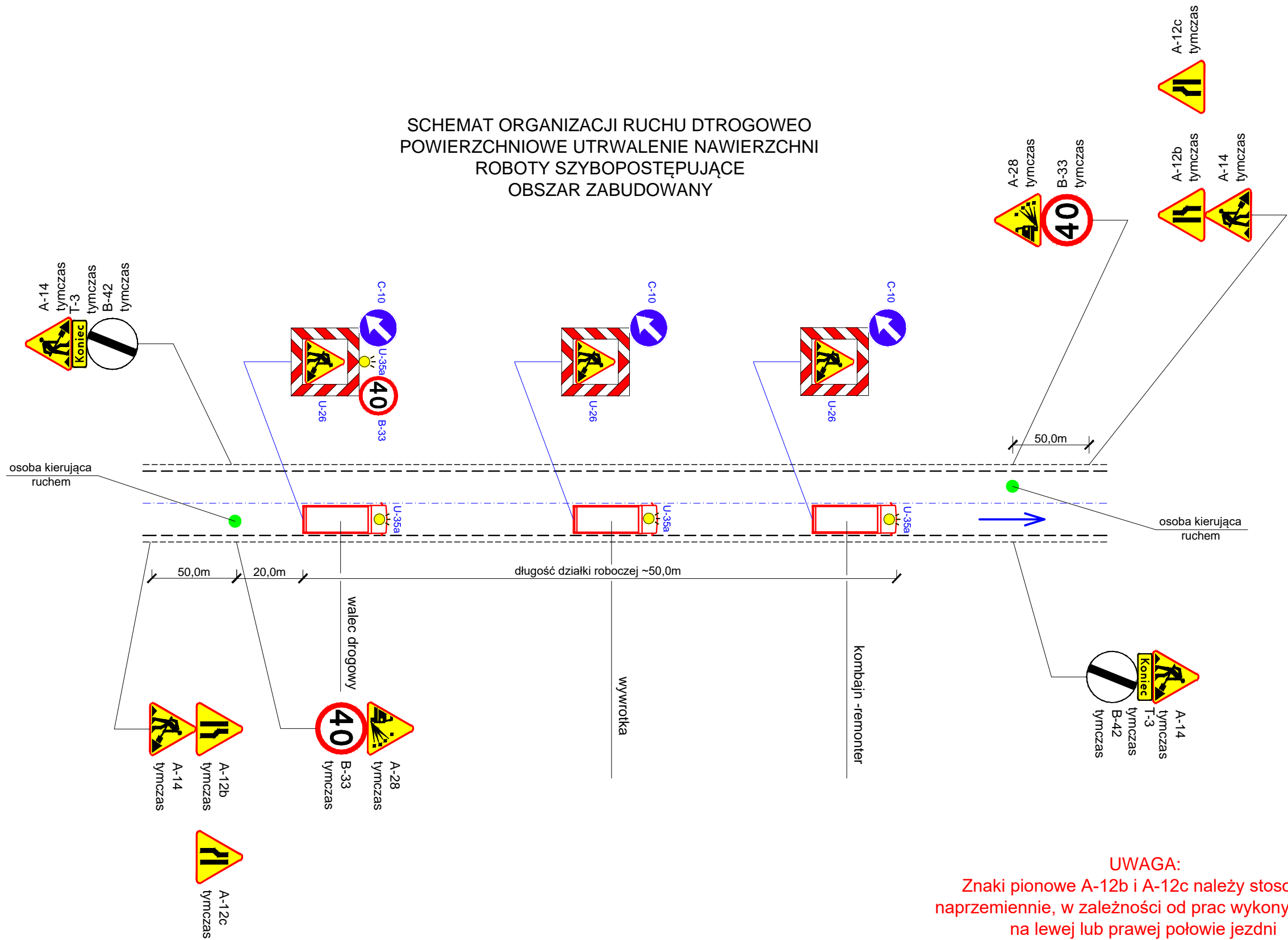


SCHEMAT ORGANIZACJI RUCHU DROGOWEGO
POWIERZCHNIOWE UTRWALENIE NAWIERZCHNI
ROBOTY SZYBOPOSTĘPUJĄCE
OBSZAR ZABUDOWANY



UWAGA:
Znaki pionowe A-12b i A-12c należy stosować
naprzemiennie, w zależności od prac wykonywanych
na lewej lub prawej połowie jezdni

Inwestor: Gmina Gołymín-Ośródek, ul. Szosa Ciechanowska 8, 06-420 Gołymín-Ośródek			
Obiekt: Droga gminna nr 120428W w miejscowości Nasierowo-Dziurawieniec			
Temat opracowania: Przebudowa ulicy			
Nazwa rysunku: SCHEMAT OZNAKOWANIA - ETAP 1			
Projektant: Wojciech Zubiel		Nr uprawnień:	Nr rysunku: 2
Data: 24.02.2014 r.	Stadium: Proj. budowlany	Branża: Inżyniera ruchu	Skala: b/s