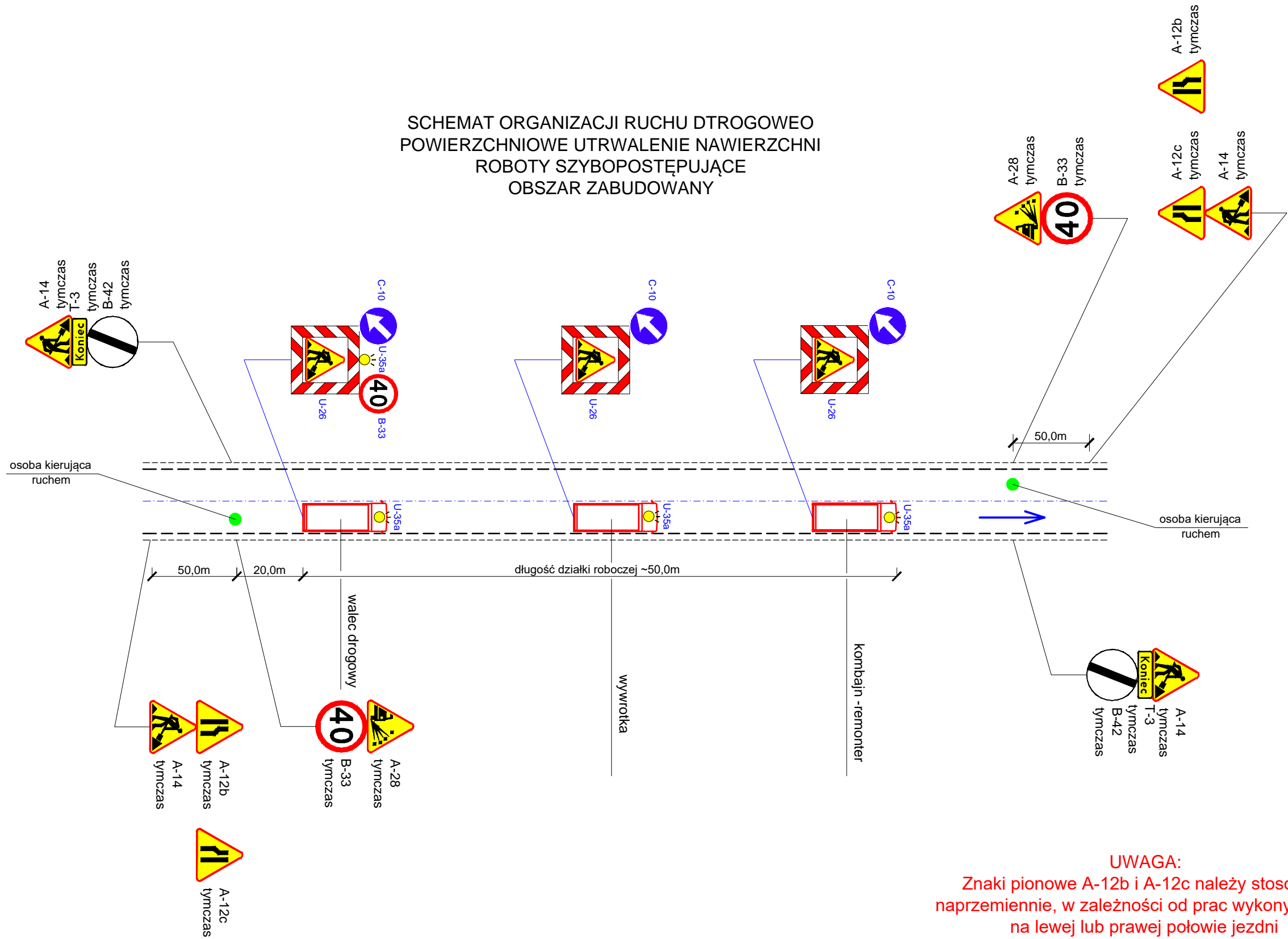


SCHEMAT ORGANIZACJI RUCHU DROGOWEGO
POWIERZCHNIOWE UTRWALENIE NAWIERZCHNI
ROBOTY SZYBOPOSTĘPUJĄCE
OBSZAR ZABUDOWANY



UWAGA:
Znaki pionowe A-12b i A-12c należy stosować
naprzemiennie, w zależności od prac wykonywanych
na lewej lub prawej połowie jezdni

Inwestor:			
Gmina Gołymin-Ośrodek			
Obiekt:			
Droga gminna nr 120447W relacji Gogole Wielkie - Gogole Steczki			
Temat opracowania:			
Przebudowa drogi			
Nazwa rysunku:			
SCHEMAT OZNAKOWANIA - ETAP 1			
Projektant:		Nr uprawnień:	Nr rysunku:
mgr Wojciech Zubiel			2
Data:	Stadium:	Branża:	Skala:
09.12.2013 r.	Proj. budowlany	Inżynieria Ruchu	b/s