

**Uchwała Nr XXVII/271/2013  
Rady Gminy Czarna  
z dnia 21 lutego 2013 r.**

**w sprawie przystąpienia do sporządzenia Miejscowego Planu Zagospodarowania Przestrzennego dla terenu zabudowy mieszkaniowej jednorodzinnej w miejscowości Czarna, Gmina Czarna.**

*Na podstawie art. 18 ust. 2 pkt 5 i 15 ustawy z dnia 8 marca 1990 r. o samorządzie gminnym (Dz. U. z 2001 r. Nr 142, poz. 1591, ze zm.) oraz art. 14 ust. 1 i 2 ustawy z dnia 27 marca 2003 r. o planowaniu i zagospodarowaniu przestrzennym (tekst jednolity Dz.U. z 2012 r. poz. 647 ze zm.)*

**RADA GMINY CZARNA  
uchwała co następuje:**

§ 1. Przystępuje się do sporządzenia Miejscowego Planu Zagospodarowania Przestrzennego terenu zabudowy mieszkaniowej jednorodzinnej oraz strefy ochrony ujęć wody w miejscowości Czarna, Gmina Czarna, zwanego dalej planem.

§ 2. Plan obejmuje obszar o powierzchni ok. 12,0 ha, w miejscowości Czarna, określony granicami na załączniku graficznym do niniejszej uchwały.

§ 3. Przedmiotem opracowania planu jest ustalenie zasad zabudowy i zagospodarowania terenu, w szczególności przeznaczenie terenów pod zabudowę mieszkaniową jednorodziną, komunikację oraz infrastrukturę techniczną.

§ 4. Wykonanie uchwały powierza się Wójtowi Gminy Czarna.

§ 5. Uchwała wchodzi w życie z dniem podjęcia.

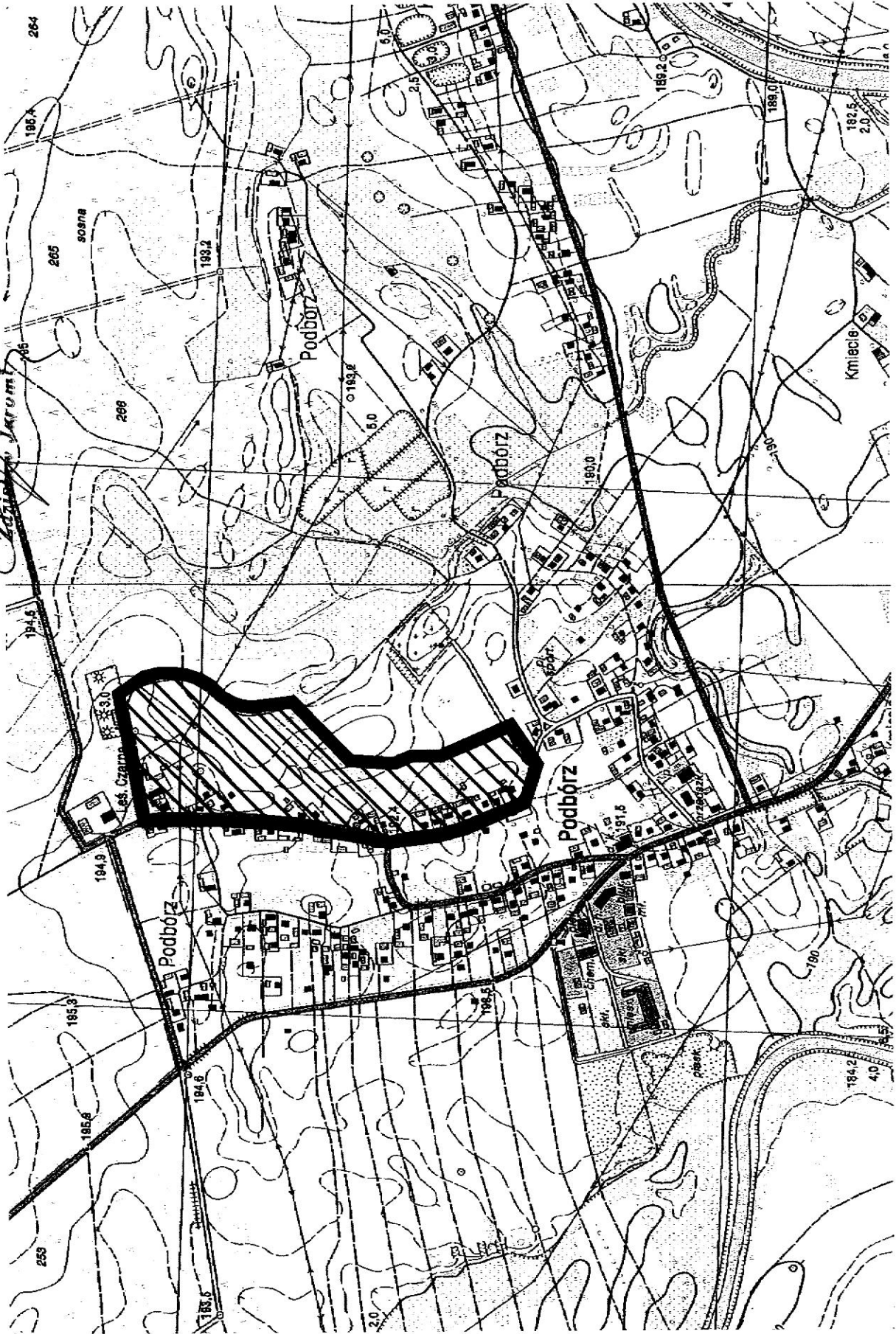
Przewodniczący Rady Gminy

*Zdzisław Jaromi*

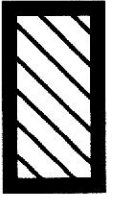
**RADA GMINY  
W CZARNEJ BAZYLECZNIK NR 1 DO UCHWAŁY NR XXVII/271/2013  
37-125  
powiat Langiat  
RADA GMINY CZARNA  
Z DNIA 21 LUTEGO 2013 R.**

Przewodniczący Rady Gminy

*Zdzisław Jaromi*



**ORIENTACYJNE GRANICE TERENU OBJĘTEGO MIEJSCOWYM PLANEM ZAGOSPODAROWANIA PRZESTRZENNEGO  
DLA TERENU ZABUDOWY MIESZKANIOWEJ JEDNORODZINNEJ W MIEJSCOWOŚCI CZARNA, GMINA CZARNA**



**RADA GMINY  
W CZARNEJ**  
37-125 Czarna  
powiat Kańcut

WYKYS ZE STUDIUM UWARUNKOWAN I KIERUNKOW  
ZAGOSPODAROWANIA PRZESTRZENNEGO GMINY CZARNA  
ZAŁĄCZNIK NR 2 DO UCHWAŁY NR XXVII/271/2013  
RADY GMINY CZARNA Z DNIA 21 LUTEGO 2013 R.

**Fragment Studium Uwarunkowań i Kierunków Zagospodarowania Przestrzennego Gminy Czarna, uchwalonego uchwałą Nr XXIII/216/2001  
Rady Gminy w Czarnej z dnia 4 grudnia 2001 r. z późniejszymi zmianami**

orientacyjne granice terenu objętego Miejscowym Planem Zagospodarowania Przestrzennego dla terenu zabudowy mieszkaniowej Rady Gminy  
jednorodzinnej w miejscowości Czarna, Gmina Czarna

