

UCHWAŁA NR XXI/136/2020
RADY GMINY GARDEJA

z dnia 30 września 2020 r.

w sprawie nadania nazw ulic w miejscowości Bądki.

Na podstawie art. 18 ust. 2 pkt 13 ustawy z dnia 8 marca 1990 roku o samorządzie gminnym (t.j. Dz. U z 2020 r. poz. 713) oraz art. 8 ust. 1a ustawy z dnia 21 marca 1985 roku o drogach publicznych (t.j. Dz. U. z 2020 r. poz. 470 z późn. zm.) **Rada Gminy Gardeja uchwala**, co następuje:

§ 1. 1. Nadaje się następujące nazwy drogom wewnętrznym stanowiącym własność Gminy Gardeja położonym w miejscowości **Bądki** :

- 1) Droga wewnętrzna oznaczona geodezyjnie jako działka Nr 46 - ulica **Owocowa**.
- 2) Droga wewnętrzna oznaczona geodezyjnie jako działka Nr 39/1 - ulica **Truskawkowa**.
- 3) Droga wewnętrzna oznaczona geodezyjnie jako działka Nr 44/10 - ulica **Morelowa**.
- 4) Droga wewnętrzna oznaczona geodezyjnie jako działka Nr 45/6 - ulica **Wiśniowa**.
- 5) Droga wewnętrzna oznaczona geodezyjnie jako działka Nr 45/13 - ulica **Czereśniowa**.
- 6) Droga wewnętrzna oznaczona geodezyjnie jako działka Nr 177 - ulica **Porzeczkowa**.
- 7) Droga wewnętrzna oznaczona geodezyjnie jako działka Nr 134 - ulica **Kwiatowa**.
- 8) Droga wewnętrzna oznaczona geodezyjnie jako działka Nr 17 - ulica **Sosnowa**.
- 9) Droga wewnętrzna oznaczona geodezyjnie jako działka Nr 60 - ulica **Szkolna**.

§ 2. 1. Nadaje się następujące nazwy drogom wewnętrznym stanowiącym własność osób fizycznych położonym w miejscowości **Bądki** :

- 1) Droga wewnętrzna oznaczona geodezyjnie jako działka Nr 296/7 - ulica **Jabłoniowa**.
- 2) Droga wewnętrzna oznaczona geodezyjnie jako działka Nr 41/10 - ulica **Poziomkowa**.
- 3) Droga wewnętrzna oznaczona geodezyjnie jako działka Nr 41/9 - ulica **Jagodowa**.
- 4) Droga wewnętrzna oznaczona geodezyjnie jako działka Nr 43/5 - ulica **Śliwkowa**.
- 5) Droga wewnętrzna oznaczona geodezyjnie jako działka Nr 45/17 - ulica **Malinowa**.
- 6) Droga wewnętrzna oznaczona geodezyjnie jako działki Nr 133/1 i Nr 132/13 - ulica **Wspólna**.
- 7) Droga wewnętrzna oznaczona geodezyjnie jako działki Nr 126/2 i Nr 126/6 - ulica **Makowa**.
- 8) Droga wewnętrzna oznaczona geodezyjnie jako działki Nr 9/6, Nr 9/9, Nr 9/8, Nr 10/8 - ulica **Świerkowa**.
- 9) Droga wewnętrzna oznaczona geodezyjnie jako działka Nr 23/14 - ulica **Przyleśna**.
- 10) Droga wewnętrzna oznaczona geodezyjnie jako działka Nr 73/6 - ulica **Lipowa**.

§ 3. Nadaje się nazwę ulicy położonej w miejscowości Bądki – **ul. Krajowa** – odcinek drogi krajowej oznaczony numerem działki 18 oraz droga wewnętrzna Nr 22/8 i Nr 291.

§ 4. Nadaje się nazwę ulicy położonej w miejscowości Bądki – **ul. Powiatowa** – odcinek drogi powiatowej oznaczony numerem działki 116.

§ 5. Przebieg dróg, o których mowa w §1, §2, §3 oraz §4 w sposób graficzny obrazują załączniki Nr 1, Nr 2, Nr 3 i Nr 4 do niniejszej uchwały.

§ 6. Wykonanie uchwały powierza się Wójtowi Gminy Gardeja.

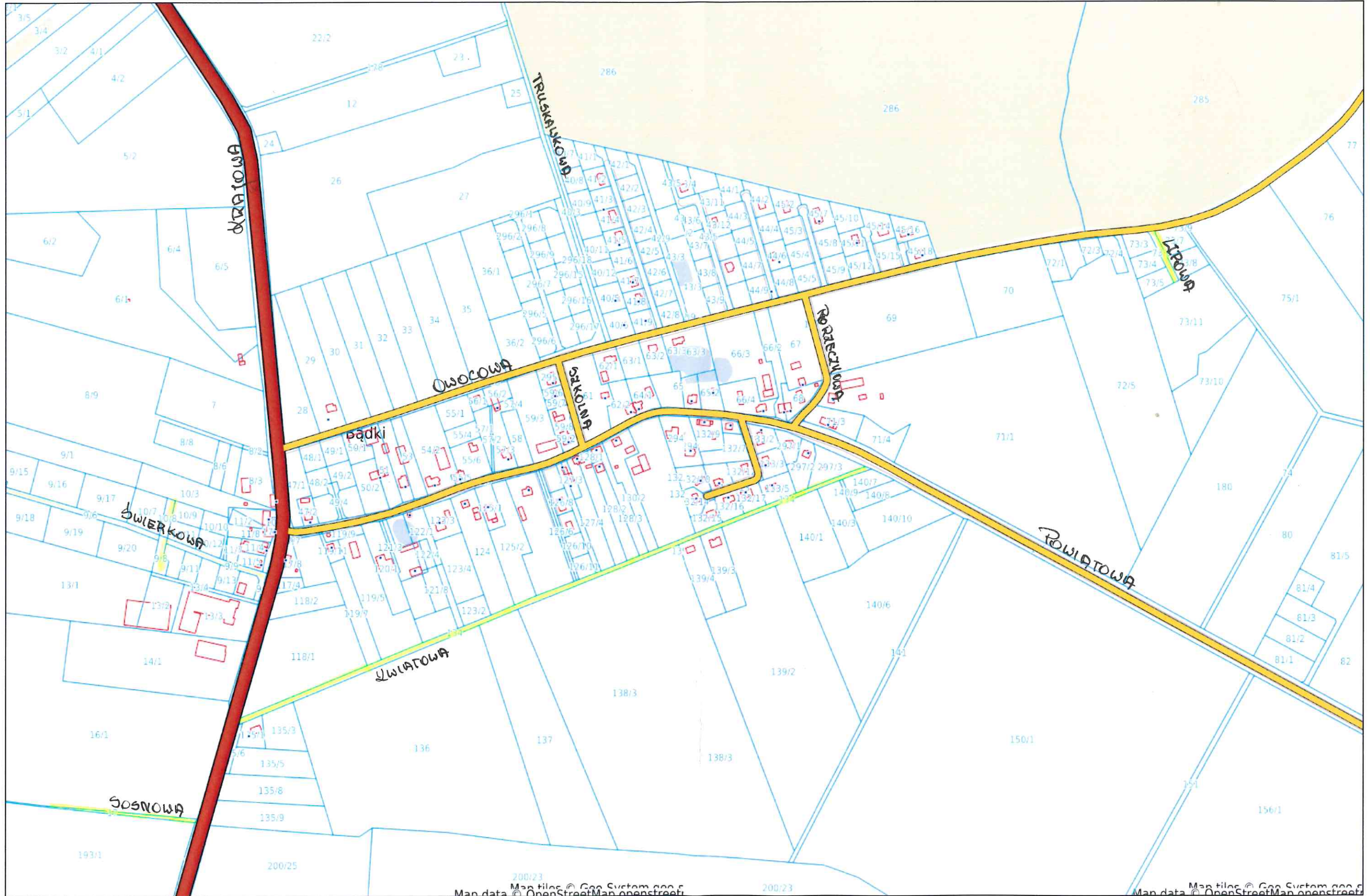
§ 7. Uchwała wchodzi w życie po upływie 14 dni od dnia jej ogłoszenia w Dzienniku Urzędowym Województwa Pomorskiego.

Przewodniczący Rady
Gminy

Zbigniew Duszyński



BADKI

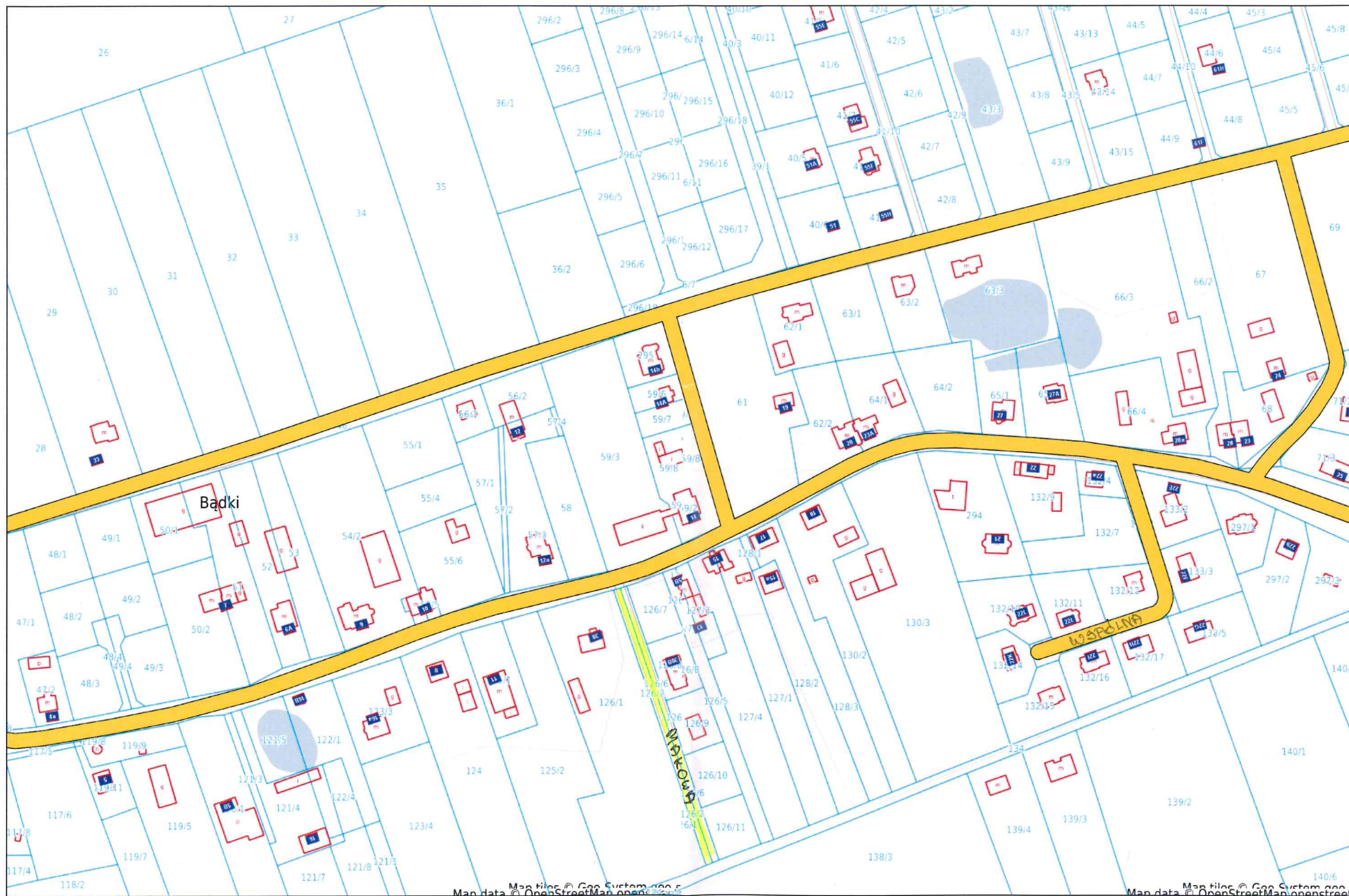




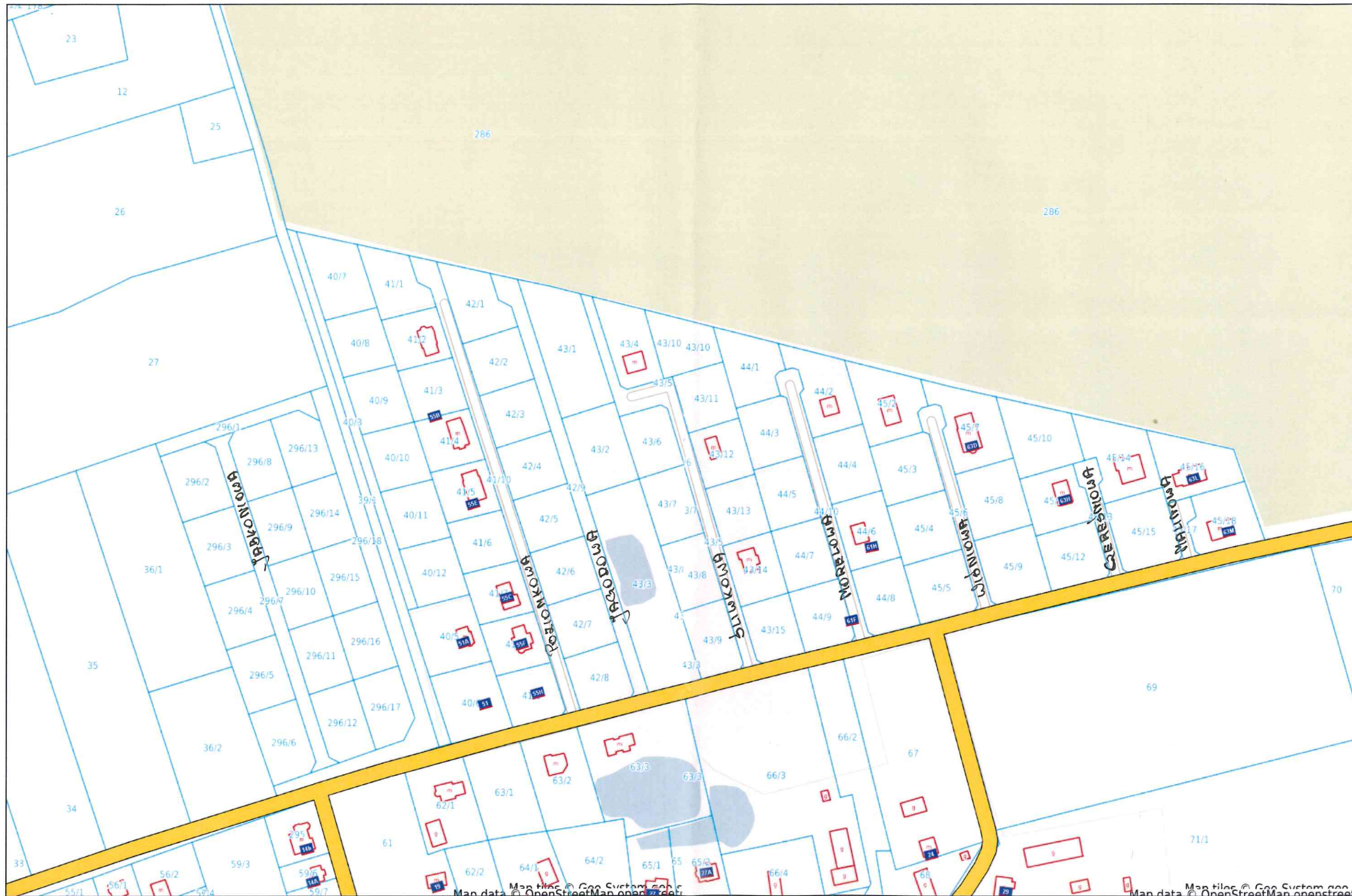
Gardeja - System Informacji Przestrzennej -
skala 1 : 2000

Nr 2
Załącznik do Uchwały Nr. XXI/136/2020
Sesji Rady Gminy Gardeja
z dnia 30 września 2020 roku

BĄDKI



Map data © OpenStreetMap contributors



UZASADNIENIE

Na mocy art.18 ust.2 pkt 13 ustawy z dnia 08 marca 1990 r. o samorządzie gminnym, podejmowanie uchwał w sprawie nazw ulic, placów publicznych, mostów oraz wznoszenia pomników przyrody, do wyłącznej kompetencji właściwości Rady Gminy.

Ustalenie nowych nazw ulic, będących przedmiotem niniejszej uchwały wiąże się z potrzebą zapewnienia prawidłowej i czytelnej numeracji porządkowej, położonych w ich sąsiedztwie nieruchomości przeznaczonych pod zabudowę, zgodnie z zasadami wynikającymi z rozporządzenia Ministra Administracji i Cyfryzacji z dnia 9 stycznia 2012 r. w sprawie ewidencji miejscowości, ulic i adresów (Dz. U. poz. 125).

Nadanie nazw ulicom o nazwach: **Krajowa, Powiatowa, Owocowa, Truskawkowa, Morelowa, Wiśniowa, Czereśniowa, Porzeczkowa, Kwiatowa, Sosnowa, Szkolna, Jabłoniowa, Poziomkowa, Jagodowa, Śliwkowa, Malinowa, Wspólna, Makowa, Świerkowa, Przyleśna Lipowa** położonych w miejscowości Bądki uzyskało pozytywną opinię zebrania wiejskiego sołectwa Bądki.

Przychylnono się do wniosków właścicieli i współwłaścicieli działek, stanowiących drogi wewnętrzne, na których zlokalizowane są ulice, o nadanie nazw zgodnie z powyższym wykazem. Nazwy te otrzymały pozytywną opinię zebrania wiejskiego sołectwa Bądki.

Zgodnie z art. 8 ust.1 a ustawy z dnia 21 marca 1985 r o drogach publicznych (t.j. Dz.U. 2020, poz. 470 z późn. zm.) podjęcie przez Radę Gminy uchwały w sprawie nadania nazw drogom wewnętrznym wymaga uzyskania pisemnej zgody właścicieli i współwłaścicieli terenów, na których są one zlokalizowane. Tym samym zostały spełnione warunki dla nadania nazw przedmiotowym drogom .

Dotychczas powyższe drogi nie posiadały nazw. Nadanie nazw ulicom nie zmieni jej statusu, w dalszym ciągu właściciele terenu zobowiązani będą do budowy, remontu, utrzymania, oznakowania terenu, na którym zlokalizowane są przedmiotowe drogi. Podjęcie uchwały nadającej nazwy ulicom jest celowe i w pełni uzasadnione, ponadto pozwoli na wprowadzenie nowej numeracji porządkowej nieruchomości.

Należy zwrócić szczególną uwagę, iż nadanie nazwy ulicy służy bezpieczeństwu mieszkańców oraz precyzuje lokalizacje dla nieruchomości m.in. służb ratowniczych, itp.

Stosownie do powyższego w pełni uzasadnione jest nadanie nazw ulicom położonych w miejscowości Bądki.